

Zeitschrift: Schweizerische Bauzeitung
Herausgeber: Verlags-AG der akademischen technischen Vereine
Band: 79/80 (1922)
Heft: 19

Werbung

Nutzungsbedingungen

Die ETH-Bibliothek ist die Anbieterin der digitalisierten Zeitschriften auf E-Periodica. Sie besitzt keine Urheberrechte an den Zeitschriften und ist nicht verantwortlich für deren Inhalte. Die Rechte liegen in der Regel bei den Herausgebern beziehungsweise den externen Rechteinhabern. Das Veröffentlichen von Bildern in Print- und Online-Publikationen sowie auf Social Media-Kanälen oder Webseiten ist nur mit vorheriger Genehmigung der Rechteinhaber erlaubt. [Mehr erfahren](#)

Conditions d'utilisation

L'ETH Library est le fournisseur des revues numérisées. Elle ne détient aucun droit d'auteur sur les revues et n'est pas responsable de leur contenu. En règle générale, les droits sont détenus par les éditeurs ou les détenteurs de droits externes. La reproduction d'images dans des publications imprimées ou en ligne ainsi que sur des canaux de médias sociaux ou des sites web n'est autorisée qu'avec l'accord préalable des détenteurs des droits. [En savoir plus](#)

Terms of use

The ETH Library is the provider of the digitised journals. It does not own any copyrights to the journals and is not responsible for their content. The rights usually lie with the publishers or the external rights holders. Publishing images in print and online publications, as well as on social media channels or websites, is only permitted with the prior consent of the rights holders. [Find out more](#)

Download PDF: 21.02.2026

ETH-Bibliothek Zürich, E-Periodica, <https://www.e-periodica.ch>

Schweizerische Bauzeitung

Abonnementspreis:

Schweiz 40 Fr. jährlich
Ausland 50 Fr. jährlich

Für Vereinsmitglieder:

Schweiz 32 Fr. jährlich
Ausland 40 Fr. jährlich
sofern beim Herausgeber
abonniert wird

WOCHENSCHRIFT

FÜR BAU-, VERKEHRS- UND MASCHINENTECHNIK

GEGRÜNDET VON A. WALDNER, ING. HERAUSGEBER A. JEGHER, ING., ZÜRICH

Verlag: A. & C. Jegher, Zürich — Kommissionsverlag: Rascher & Cie., Zürich und Leipzig

ORGAN

DES SCHWEIZ. ING.- & ARCHITEKTEN-VEREINS & DER GESELLSCHAFT EHEM. STUDIERENDER DER EIDG. TECHN. HOCHSCHULE,

Insertionspreis:

4-gespalt. Colonne od.
deren Raum . 50 Cts.
Haupttitelseite: 80 Cts.
Alleinige Inseraten-An-
nahme: Rudolf Mosse,
Annoncen-Expedition,
Zürich, Basel und deren
Filialen und Agenturen

Löhle & Kern A.-G. für Eisenbau, Zürich

Entwurf und Ausführung von

Eisenkonstruktionen aller Art.

S P O N A G E L & Co

ZÜRICH

Baumaterialien

FR. ERISMANN, Ingenieur, BAUGESCHÄFT

Ausführung von:

EISENBETONBAUTEN für HOCH- und TIEFBAU, SILO, LAGERHAUS- und KLÄRANLAGEN

Telephon 5. 748

Bleicherweg 36

Zürich 2

Telephon 5. 748

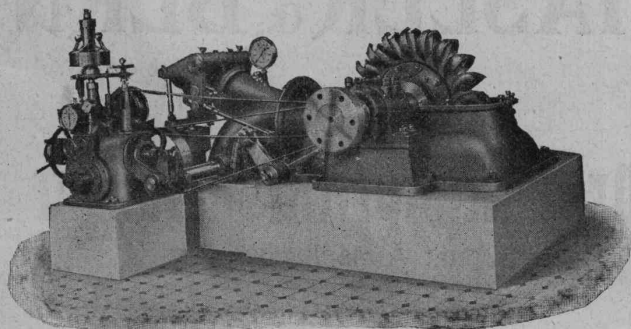
Rud. Maag & C^{ie}

Zürich 1

Schweizergasse 6. — Telephon Selnau 35.40

Elektrische Licht-Installationen
Elektrische Motoren-Installationen
Motoren-Lager der

A.-G. Brown, Boveri & Co., Baden (Schweiz)



Peltonturbine für 1500 PS Leistung bei 419_m Gefälle

A. G. der Maschinenfabrik von

Theodor Bell & C^{ie}

Kriens-Luzern

Gegründet 1855

Wasserturbinen

Präzisionsregler — Wehranlagen — Rohrleitungen
Komplette hydraulische Anlagen — Moderne Ver-
suchsanlage für Turbinen und Regulatoren

LICHTPAUSPAPIERE

für alle Verfahren, liefern am vorteilhaftesten, jederzeit frisch

Bern, A. Messerli's Erben, Zürich


OTIS AUFZÜGE

Neu normalisiert
Neu typisiert

Mehr als 80000 Aufzüge geliefert

größte Anlage des Kontinents:
Elbtunnel Hamburg, u.
größte Anlage der Welt:
Untergrundbahn London.
größte Förderhöhe:
Woolworth Gebäude New York.

OTIS AUFZUGSWERKE
WAEDENSWIL Kostenanschläge Ingenieurbesuch



Eisenbahnbrücke ü. d. beiden Lintharme i. Schwanden

HEINRICH BRÄNDLI HORGEN

Asphalt-, Dachpappen- u. Holzzement-Fabrik

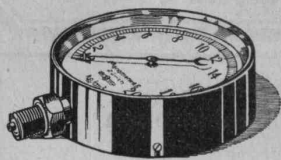
ASPHALT-ISOLIERPLATTEN

einfach und kombiniert für

wasserdichte Abdeckungen

ISOLIERGoudron

Teleph. 38 : Telegr.: Heinrich Brändli, Horgen



Manometer A.-G., Zürich, Armaturen-Fabrik

(vormals Schäffer & Budenberg, Filiale Seebach, ständige Fabrikation seit 1896)

Manometer, Thermometer, Ventile, Hähne, Schieber in jeder Ausführung und für alle Zwecke. Injektoren, Anwärmeapparate, Pumpen, Kondensstöpfe, Reduzier-ventile, Wasserstände, Sicherheitsapparate, Gläser, Elektrische Temperaturmesser und Druckmesser mit elektrischem Kontakt. Kontroll- u. Prüfapparate, Dampfmesser.



HASLER^{A.}_{G.} BERN

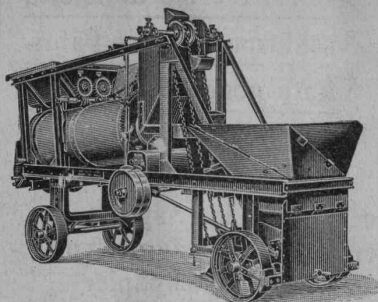
Automatische

Druckknopflinienwähler

mit Amtsanschluss

Einzige von der schweizerischen Telegraphenverwaltung
genehmigte Konstruktion.

Sofort ab Lager lieferbar



Goldene Medaille
Foire de Lyon 1920

AERO-MISCHER

Bester Beton- und Mörtelmischer zur Erzeugung vollkommener Mischmassen. Automatische Ausnützung der Rohstoffe. Mehrfach amtlich kontrollierte Festigkeitsbelege.

Aero-Schüttelbeton-Anlagen

— In- und Auslandspatente —

Robert Aebi & C^{ie} A. G. Zürich 1

Baumaschinen — Bauwerkzeuge — Rollmaterial

Weshalb

verwendet jedermann jetzt die
Philip's Argas?



Wegen ihres glänzend weissen Lichtes und ihrer grossen Strom-Ersparnis.

General-Vertreter für die deutsche Schweiz:

LEVY FILS - BASEL 13.

Erhältlich bei sämtlichen Elektrizitäts-Werken und Elektro-Installationsfirmen.

ZIEGEL A.-G. ZÜRICH

Telephon Selnau 61.99

empfiehlt

Hourdis

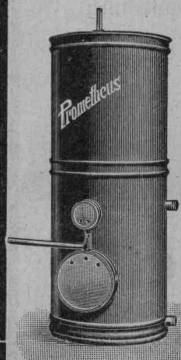
in diversen Längen

Rote Bodenplättli

billigster Belag

Hohlsteine

4- u 6-loch in div. Grössen



Prometheus A.-G. Liestal

Spezialfabrik

elektr. Koch- u. Heizapparate

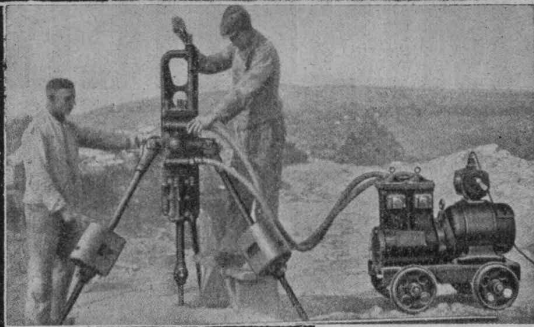
Prompte Lieferung von nur erstklassigen, hervorragend bewährten

Heisswasserapparaten

(Boiler)

Vorteilhafte Preise und Konditionen.

Verlangen Sie bitte unsere Preislisten Nr. 271/272, sowie Spezialofferten.



Elektr.-pneumat.

Gesteins-Bohrmaschine

Elektr.-pneumatische Schlagwerkzeuge,
Fein-Hämmer zum bohren in Stein,
zum nieten, meisseln, stemmen u. s. w.
Handbohrmaschinen, Handschleifmotoren.

C. & E. Fein

Ingenieurbureau Zürich, Rennweg 35

Eisenbeton

Projekte, Kostenvoranschläge, Bauleitung
für

Leitungsmasten
Fundationen
Reservoirs
Brücken
Decken
Silos

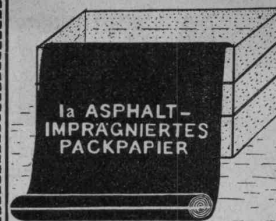
J. BOLLIGER & CIE.

INGENIEURBUREAU

Tel. Sel. 12.63

ZÜRICH

Tödisstrasse 65



Bevor Sie sie abliefern,
schützen Sie Ihre Fabri-
kate gegen Nässe, Rost

etc. durch Auslegen Ihrer
Pack-Kisten mit unsern:

**Ia. unbesandete
Dachpappe in ver-
schiedenen Stärken**

lieferbar in Rollen von
 $20 \times 1 = 20 \text{ m}^2$

**Ia. Asphalt-
imprägnierten
Packpapier**

lieferbar in Rollen von
 $20 \times 1,30 = 26 \text{ m}^2$

Wir liefern diese Isolier-Papiere **billigst** und halten solche stets auf
Lager. Bei Bedarf bitten wir Sie höfl., bei uns gefl. Offerte einzuholen.

GYSEL & CIE.,

ASPHALTFABRIK
KÄPFNACH

HORGEN

Telephon 24

Telegramme: Asphalt

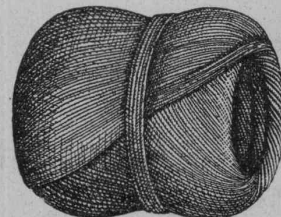


**GEORG STREIFF & CO.
WINTERTHUR
u.
ZUERICH**

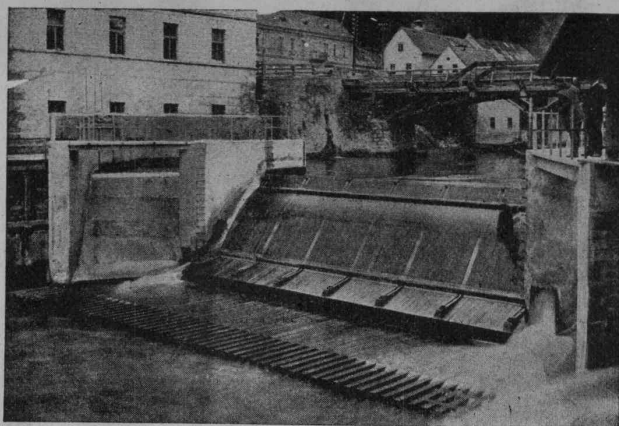
SPEZIALGESCHÄFT
FÜR KERAMISCHE
BODEN- u. WANDBELÄGE

Cliche's Armbruster &
Söhne Zürich
für Buchdruck Ob. Zäune
Tel. Hott.: 63 65

Meister & Co., Rüegsau (Bern)
(Gegründet 1869)



Fabrik von Bindfaden, Seilerwaren aller Art, Roll-
laden- und Jutegurten, Treibriemen und Transportgurten
Prompte und reelle Bedienung
Verlangen Sie Muster und Preise



Dachwehr in der Mürz der Kabelwerke Felten & Guilleaume, Bruck a. d. Mur.

Hydraul. Dachwehre

in grössten Abmessungen mühelos bedienbar, bewährt auch bei starkem Eis- u. Geschiebegang.

Automatische Saugüberfälle

einfacher Bauart, bester Wirkung, projektiert u. erstellt

Ingenieurbureau Huber & Lutz

Zürich Stampfenbachstrasse 75

Griot Tabellen für kontin. Träger

2. Auflage 1916, gebunden,

gegen postfreie Totalnachnahme von Fr. 12.— durch Selbstverlag Gustav Griot, Ing., Wytikonstr. 15, Zürich, Telephon 183. — Prospekt frei.



Baumaschinen

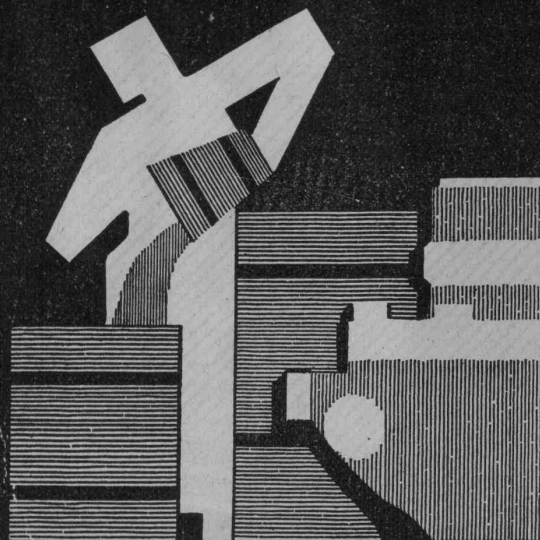
**Betonmischmaschinen
Kies- und Sand-Wasch-Maschinen
Dampf- und Motorstrassen-Walzen
Winden- und Aufzüge**

**Intern. Baumaschinen-Fabrik A.-G.
Neustadt a. d. Haardt (Rheinpfalz)**

Generalvertretung:
INGENIEURBUREAU
MAX AEBI

Dipl. Maschinen-Ingenieur E. T. H.
Telephon Hott. 47.75 ZÜRICH Postfach Bahnhof

Wassermesser



**BOPP & REUTHER
MANNHEIM - WALDHOF**

Flügelrad-, Woltmann-, Volumen- und
Venturi-Systeme
Grossmesser für Wasser, Gas, Luft
Elektr. Fernregistrierung

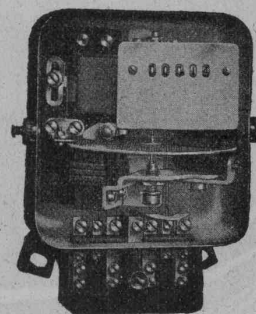
Man verlange Druckschrift Nr. 33 Bl.

Elektrizitätszähler

Zeit- und Sperrschalter

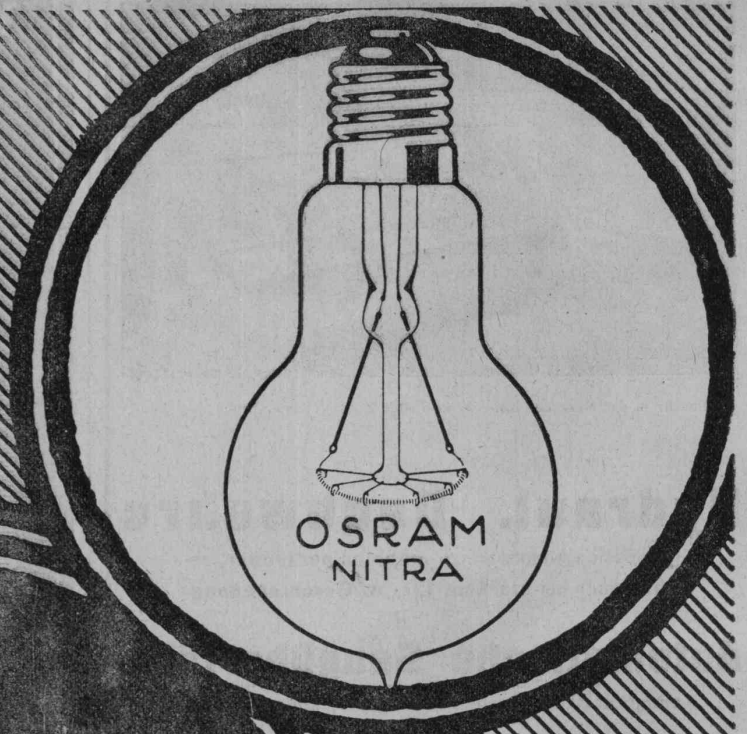
Ferraris-Wattmeter

Schaltuhren



Verlangen Sie unsere
technischen Beschreibungen

**Landis & Gyr A.-G.
Zug**



OSRAM
NITRA

**OSRAM
NITRA**

*Das
sonnenklare
weiße
Licht*

OSRAM
A. G.
ZÜRICH