

**Zeitschrift:** Schweizerische Bauzeitung  
**Herausgeber:** Verlags-AG der akademischen technischen Vereine  
**Band:** 79/80 (1922)  
**Heft:** 18

## Werbung

### Nutzungsbedingungen

Die ETH-Bibliothek ist die Anbieterin der digitalisierten Zeitschriften auf E-Periodica. Sie besitzt keine Urheberrechte an den Zeitschriften und ist nicht verantwortlich für deren Inhalte. Die Rechte liegen in der Regel bei den Herausgebern beziehungsweise den externen Rechteinhabern. Das Veröffentlichen von Bildern in Print- und Online-Publikationen sowie auf Social Media-Kanälen oder Webseiten ist nur mit vorheriger Genehmigung der Rechteinhaber erlaubt. [Mehr erfahren](#)

### Conditions d'utilisation

L'ETH Library est le fournisseur des revues numérisées. Elle ne détient aucun droit d'auteur sur les revues et n'est pas responsable de leur contenu. En règle générale, les droits sont détenus par les éditeurs ou les détenteurs de droits externes. La reproduction d'images dans des publications imprimées ou en ligne ainsi que sur des canaux de médias sociaux ou des sites web n'est autorisée qu'avec l'accord préalable des détenteurs des droits. [En savoir plus](#)

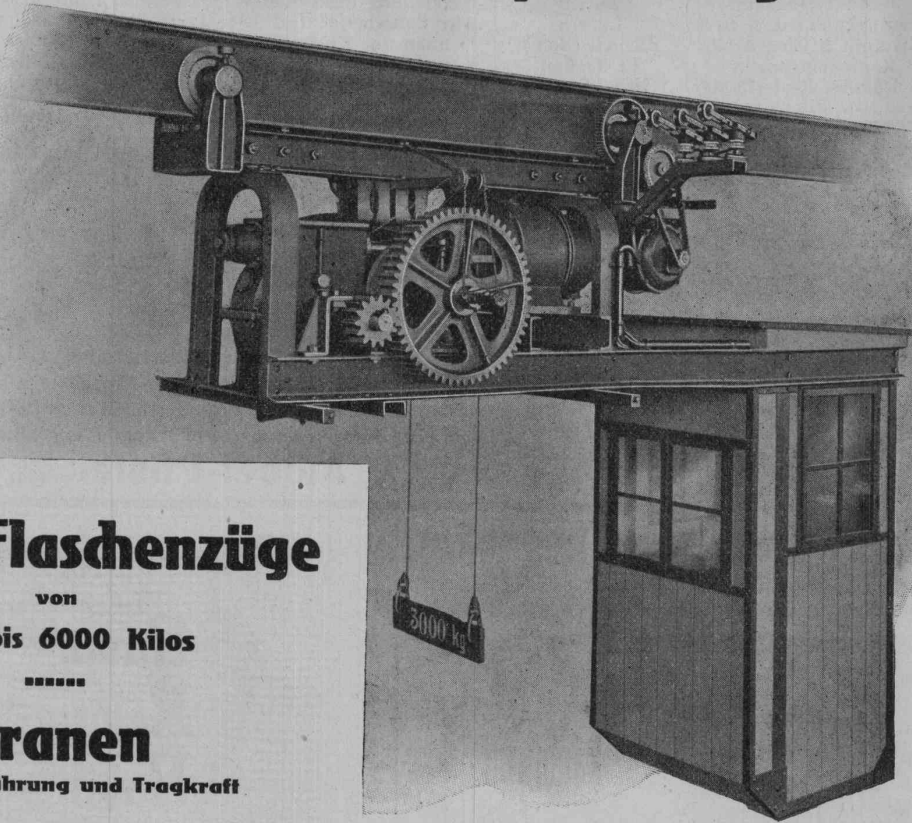
### Terms of use

The ETH Library is the provider of the digitised journals. It does not own any copyrights to the journals and is not responsible for their content. The rights usually lie with the publishers or the external rights holders. Publishing images in print and online publications, as well as on social media channels or websites, is only permitted with the prior consent of the rights holders. [Find out more](#)

**Download PDF:** 05.04.2026

**ETH-Bibliothek Zürich, E-Periodica, <https://www.e-periodica.ch>**

# Schindler & C<sup>ie</sup>, Luzern, Aufzügefabrik



**Elektr. Flaschenzüge**

von

500 bis 6000 Kilos

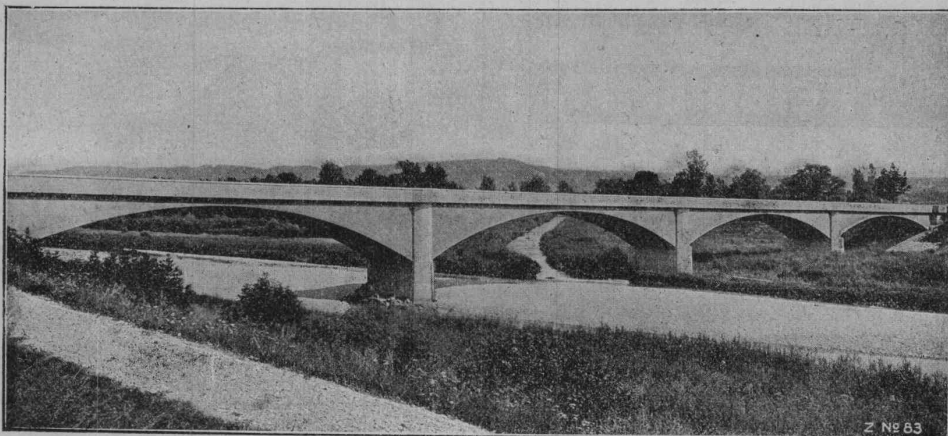
.....

**Kranen**

jeder Ausführung und Tragkraft

# Ed. Züblin & C<sup>ie</sup> A.-G., Zürich-Basel

Ingenieurbureau und Bauunternehmung  
Projektierung und Ausführung von Hoch- und Tiefbauten



Thurbrücke in Rohr bei Frauenfeld

**Specialitäten:** Eisenbetonpfahlrammungen, Brücken in Beton und Eisenbeton, Silos und Lagerhäuser, Kläranlagen-System Züblin, Wasserbauten und Foundationen, Tiefbohrungen

### Submissions-Anzeiger

Termin	Auskunftstelle	Ort	Gegenstand
1. Novbr.	Kant. Tiefbauamt	Zürich	Herstellung des Betonbelages der eis. Thurbrücke in Altikon-Niederneunform.
6. "	Oberingenieur d. S. B. B.	Luzern	Alle Bauarbeiten f. d. Dienstgebäude der Transformatorenstat. Emmenbrücke.
10. "	Stämpfli & Cie., Arch.	Zäziwil (Bern)	Neubau der Knabenerziehungsanstalt des Amtes Konolfingen.
10. "	Kantonsingenieur	St. Gallen	Korrektion der Schwanen-, Lerchenfeld- u. Rudenzburgstr. in Wil (Fr. 40000).
15. Januar	N. Röthlin, Revierförster	Giswil-Station	Erstellung von 30000 Lfm. off. Entwässerungsgräben i. Kamlisboden-Gruonholz.

## MÖBEL

Rein schweizerische Qualitätsprodukte!

Schlafzimmer, Speisezimmer, Herrenzimmer,  
Salons. — Komplette Villen-Einrichtungen.

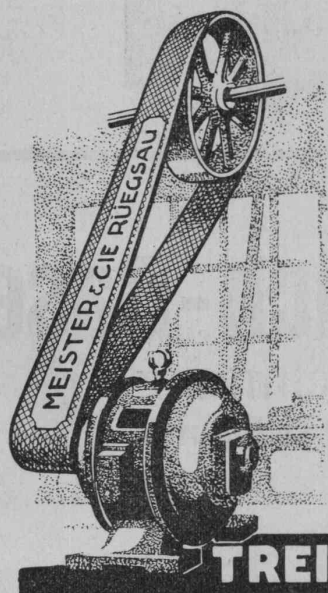
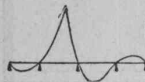
Ca. 300 Musterzimmer im Ausstellungsgebäude an der  
Rheingasse in Basel. - Lieferungen franko. - 5% Bar-  
Skonto. - Langjähr. Garantie. - Reelle, gewissenhafte  
Bedienung. - Firma besteht seit 40 Jahren. - Prospekte  
und Voranschläge kostenlos und unverbindlich. - Be-  
sichtigen Sie unsere neu eingericht. Ausstellungsräume.

Akt.-Ges. **Möbel-Pfister** Rheing. 10  
**BASEL** **BASEL**

### Griot Tabellen für kontin. Träger

2. Auflage 1916, gebunden,

gegen postfreie Totalnachnahme von Fr. 12.— durch  
Selbstverlag **Gustav Griot**, Ing., Wytikonstr. 15,  
Zürich, Telephon 183. — Prospekt frei.



Baumwoll-  
und  
Kameelhaarriemen

roh und imprägniert  
beste Qualität

Aufzug- und  
Bechergurten

für  
Mühlen etc.  
Alles eigene, bestbe-  
währte Fabrikation

**TREIBRIEMEN**

**Meister & Cie**  
Rüegsau, (Bern)

**TRANSPORTBÄNDER**  
in allen Breiten f. Kohlen, Sand, Backsteine etc  
Verlangen Sie Muster u. Preise



**Zelte** für alle Zwecke



Mech Weberei u. Blachenfabrik  
**GEISER & CIE**  
VORM. GEISER & KINDLIMANN  
EMMENAU, Hasle/Burgdorf

## Schweizer. Strassenbau-Unternehmung A.-G.

Zürich  
Steinwiesstrasse 40 — Telephon Hottingen 43.81

BERN  
Laupenstrasse 8 — Telephon Bollwerk 54.54  
Telegramme: „Staug“

Lausanne  
Petit Chêne 22 — Telephon 20.28

**Größte Spezialfirma für Straßenbeläge aller Art.**

30 Dampf- und Motor-Walzen, 6 Steinbrecher.  
Eigene Pflastersteinbrüche und Harthocherwerke in Alpnach, Beckenried und Bouveret.

# Baumann, Koelliker & C<sup>o</sup>, A. G. Zürich 1

Installationen für Verwendung elektrischen Stromes jeder Art

## Plan-Kopien | Lichtpaus- aller Art

Paus- und Detail-Papiere und -Apparate.

**ED. AERNI-LEUCH, BERN.**

# CENTRALHEIZUNGEN

WARMWASSER-VERSORGUNGEN ALLER SYSTEME

FILIALE CHUR  
TEL. 160

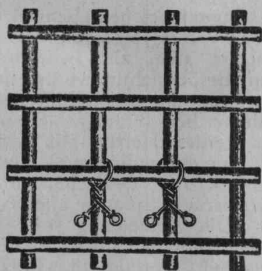
**JOH. MULLER**

RÜTI (ZÜRICH)  
TEL. 30

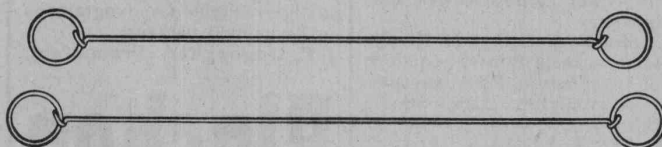
## Schweizerische Nagelfabrik

Aktiengesellschaft

Grüze bei Winterthur



Verwendung beim binden von Betonisen.



Drahtbinder von 12 bis 30 cm Länge

Vertreter: W. Wunderli, Richterswil.



Verwendung als Sackverschlüsse.

GENÈVE

SUISSE

# ATELIERS DES CHARMILLES S.A.

109, ROUTE DE LYON

IMMEUBLES DE L'ANCIENNE STÉ AME PICCARD, PICTET & C<sup>IE</sup>

**TURBINES  
HYDRAULIQUES  
& RÉGULATEURS**

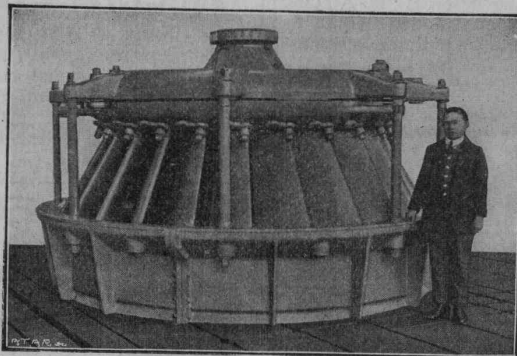
BREVETÉS

Licences de brevets PICCARD, PICTET & C<sup>ie</sup>.

**CONSTRUCTIONS MÉCANIQUES**

**FONDERIE**

DE FER & DE BRONZE



Usine de Chèvres (Genève)  
Turbine de 2000 HP, sous 7 mètres de chute.

**LICENCIÉS  
& AGENTS GÉNÉRAUX:**

G<sup>DE</sup> BRETAGNE, DOMINIONS & COLONIES  
ANGLAISES  
VICKERS LIMITED, LONDRES

HOLLANDE & COLONIES NEERLANDAISES  
M<sup>RS</sup> STORK FRÈRES à HENGLO (o.) HOLLANDE

ESPAGNE

M<sup>R</sup> SEVERIANO GONI, Ing., Lealtad, 11, MADRID

BELGIQUE

M<sup>R</sup> JULES DEFAYS, Ing., 24, Av. de l'Hippodrome, Bruxelles

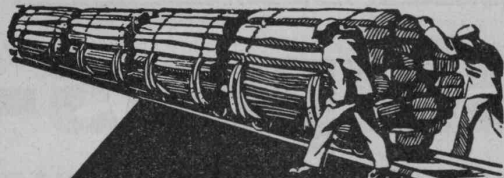
**Zu verkaufen**

ein bereits neuer

**Adler-Lastwagen**

ganz wenig gefahren und in prima Zustand. Tragkraft bis 5 Tonnen, PS 38, Geschwindigkeit bis zu 35 km. Ferner ein 5 Tonnen Lastwagen Marke „Hansa Lloyd, 50 PS, neu bereift. Gefällige Anfragen an die beauftragte Firma **Gebrüder Weiss**, Spedition- und Lagerhaus, **Romanshorn**.

**IMPRÄGNIERANSTALT UND SÄGEREI:**



**SCHWEIZ-GESELLSCHAFT FÜR HOLZKONSERVIERUNG A-G ZOFINGEN**

**Bahnschwellen  
Hölzer für Brücken und  
Wasserbau  
Pfähle, Einzäunungen  
Holzpflaster**

Imprägnierung mit Teeröl und Triolith nach Vorschriften der Schweiz. Bundesbahnen.

**Glänzende Stellung** wird von **franz. Gesellschaft** einem **Ingenieur** geboten, welcher in der Konstruktion von modernen hydraulischen Turbinen durchaus erfahren ist. Offert. m. Ang. d. Ansprüche u. Refer. unt. Chiff. 13419 an **S. E. P.**, 10, rue de la Victoire, **Paris**, erbeten.

**Dipl.-Architekt**

30 Jahre alt, ledig, mit vorzüglicher Praxis in Bureau und auf Bauplatz, **sucht Stelle** in gutes Architekturbureau. Prima Zeugnisse. Offerten unter Chiffre **Z. Z. 2981** befördert **Rudolf Mosse, Zürich**.

**Bauführer**

dipl. Hochbautechniker, 30 Jahre alt, mit langjähriger Praxis, **sucht Stelle** in ein Baugeschäft auf Januar 1923. Offerten unter Chiffre **OF. 7320 R.** beförd. **Orell Füssli-Annoucen, Bern**.

Gesucht jüngerer, tüchtiger

**Tiefbauzeichner**

auf Bureau. Offerten mit Zeugniskopien u. Gehaltsansprüchen unter Chiffre **Z. L. 3030** beförd. **Rudolf Mosse, Zürich**.

**Die Stelle**

eines Ingenieurs beim Schweizerischen Verein von Dampfkessel-Besitzern steht zur Besetzung offen. Berücksichtigt werden nur Schweizer mit abgeschlossener akademischer Bildung. Bevorzugt werden Herren mit Fach- und Sprachkenntnissen. Gute Kenntnis der deutschen und französischen Sprache unerlässlich. Die Anmeldung soll Angaben enthalten über Alter, Zivilstand, Vorbildung, Praxis usw. ferner die Gehaltsansprüche, Zeugnisabschriften, sowie Dienstbüchlein sind beizulegen.

**Der Obergeringieur**  
Zürich 7  
Plattenstrasse 77.

**Zu verkaufen**  
zwei elektrische

**Kachelöfen**

Type Volksofen „SWAG“ Schlieren für Nachtstrom und teilweise Tagesstrom gebaut, 3,5 kW, wie neu. Angebote sind zu richten unter Chiffre **Z. K. 3010** an die **Annoucen-Expedition Rudolf Mosse, Zürich**.

**ARCHITEKTUR-KARTON-MODELLE**

**H. LANGMACK, ZÜRICH FORCHSTRASSE 290**

**Antiker Kachelofen**

fein, weiss, mit zartem Renaissance-Ornament, 104 : 104 : 254 cm, wird wegen Bauten aus dem ehemaligen Zürcher Landvogteihaus in Frauenfeld verkauft. **J. E. Hagen, Red., Frauenfeld.**

**Blachen**

aus Ia. wasserdichtem Segeltuch mit Oesen Fr. 6 bis 7.15 per m<sup>2</sup>, je nach Grösse. Stoffmus er auf Verlangen. Zeichnung billigst berechnet.

**G. Holliger & Cie. A.-G. Bern.**

**Architecte**

Suisse (Beaux Arts) 15 ans pratique maisons de rapport, usines, cherche poste ou association; parle français, allemand, espagnol; irait à l'étranger. Offres sous chiff. **E. 6826 L. Publicitas Lausanne.**

**MARTI & Cie.**

Landesplattenberg, ENGI-Glarus  
**Dachschiefer**  
in allen Sorten. Rohe und geschliffene  
**Schieferplatten**  
für alle Bauzwecke

**Fenstersimsen, Pissolranlagen, Tischplatten, Ofen-Unterlags- und Deckplatten, Anschreib- und Schulwandtafeln**

**Patentverwertung**

Der Inhaber des schweizerischen Patentes Nr. 84514 vom 5. März 1919, betreffend:

„**Carburator für Verbrennungskraftmaschinen**“ wünscht das Patent zu verkaufen, in Lizenz zu geben oder anderweitige Vereinbarungen für die Fabrikation in der Schweiz einzugehen.

Anfragen befördert **H. Kirchofer** vormals Bourry-Séquin & Co., Ingenieur- u. Patentanwaltsbureau in **Zürich 1, Löwenstr. 51.**

**Patentverwertung**

Die Inhaber des schweizerischen Patentes Nr. 87364 vom 24. Oktober 1919, betreffend:

„**Mit Läutern versehene Aufhänge-Einrlohtung für Gardinen**“

wünschen das Patent zu verkaufen in Lizenz zu geben oder anderweitige Vereinbarungen für die Fabrikation in der Schweiz einzugehen.

Anfragen befördert **H. Kirchofer** vormals Bourry-Séquin & Co., Ingenieur- u. Patentanwaltsbureau in **Zürich 1, Löwenstr. 51.**



**Italienisch**

geläufig in 2 bis 3 Monaten.  
**Mod. Sprachen-Schule Dr. Augustin, Lugano.**

Technische

**Photographie**

Spezialität:

**Architekturaufnahmen**

Konstruktionen, Maschinen Zeichnungen u. Pläne  
Katalog-Aufnahmen

**H. Wolf-Bender**  
Zürich

16 Kappelergasse 16

**Elektrische Heisswasser Automaten**

in allen Crössen



**ZENT-A-G BERN**

Prima Referenzen  
Prospekte



**BAC TÜRGI**  
 Musterlad Zürich Kasparischer-Haus  
**Betriebssichere Handlampe**

Geben Sie Ihren Kunden Handlampen B.A.G. um sie vor Unglücksfällen zu sichern.



EISENBETON  
 PFOSTEN- u. PLATTEN-FABRIK  
 BERN  
 DIPI- u. SEILING

**EISENBETON**  
 PFOSTEN-BRETTBORDÜREN  
 COUCHEN- u. PALIERWÄNDE  
 SCHALUNGSLÖSE-DECKEN

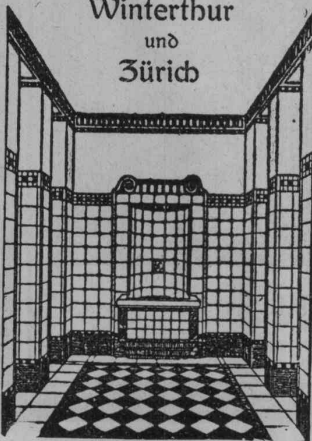
**Selbständiger Lokomotivkonstrukteur**  
 mit speziell theoretischen Kenntnissen und Erfahrung in der Konstruktion moderner Dampf- und elektrischer Lokomotiven für leitende Lokomotivfabrik Skandinaviens  
**gesucht.**  
 Referenzen und Gehaltsansprüche unter Signatur „Elektro-Dampf“ an die Annoncen-Exped. Rud. Mosse, Hamburg.

Zufolge Beendigung der Rhone-Korrektion ab Station Ebikon, sofort billig zu verkaufen ein guterhaltener betriebsbereiter  
**Kanaleimerketten-trockenbagger**

mit Benzinantriebsmotor und aller Zubehör. Leistung 25 m<sup>3</sup> per Stunde. Für Besichtigung wende man sich an den Bahnhofvorstand in Ebikon und nähere Auskunft erteilt **Telephon Nr. 16.70**, Kantonsingenieur Luzern.

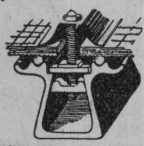
**Georg Streiff & Co**

Winterthur  
 und  
 Zürich



Spezialgeschäft für keramische Boden- und Wandbeläge

**KITTLÖSE GLASDÄCHER**  
 System Zimmermann



**WALTHER & MÜLLER**  
 - BERN -

**PATENTE**  
 HANS STICKELBERGER  
 Ingenieur  
 BASEL

**Zu verkaufen**

38 normalspurige, offene

# Güterwagen

von je 10 Tonnen Ladegewicht mit niedern, umklappbaren Seitenwänden (s. Wagen), gebraucht aber noch gut erhalten, werden wegen Nichtgebrauch zu sehr vorteilhaftem Preise einzeln oder zusammen abgegeben. Anfragen unter Chiffre C. 6539 Y. an **Publicitas Bern.**

## Konkurrenz - Ausschreibung

über

die Ausführung von Erd- und Maurerarbeiten, Armierte Betonarbeiten, Steinhauerarbeiten in Granit und Kunststein

für das

**Kirchgemeindehaus Enge.**

Die Unterlagen können im Bureau des Unterzeichneten vom 30. Oktober an, je vormittags, eingesehen bzw. bezogen werden. Die Offerten sind verschlossen mit der Aufschrift „Kirchgemeindehaus Enge“ bis spätestens 20. Novbr. an den Präsidenten der Kirchenbaukommission Herrn Beerli-Briner, Seestrasse 40, Zürich 2, einzureichen.

Zürich, den 24. Oktober 1922.

Die bauleitenden Architekten:  
**Pfleghard & Häfeli.**

## Glasdächer

mit Ia. Kittverglasung

### Kittlose Glasdächer

### Glasböden u. Glasterrassen

zum Begehen, mit minimalem Gefäll

Seit Jahren als Spezialität

**E. Gresly, Solothurn**

## Wegmann & Nottaris

Ofenfabrik

**Oberburg-Burgdorf**

### Ventilationsöfen

zur Beheizung

von Räumen jeder Art von 50 bis 1000 m<sup>3</sup>

Spezialöfen für Kirchen, Schulen und andere grosse Lokalitäten

Altbewährtes System.

Beste Referenzen von Fachleuten, Behörden und Privaten.



# Tiefbohrungen

**Bohr- und Schacht-Sondierungen**

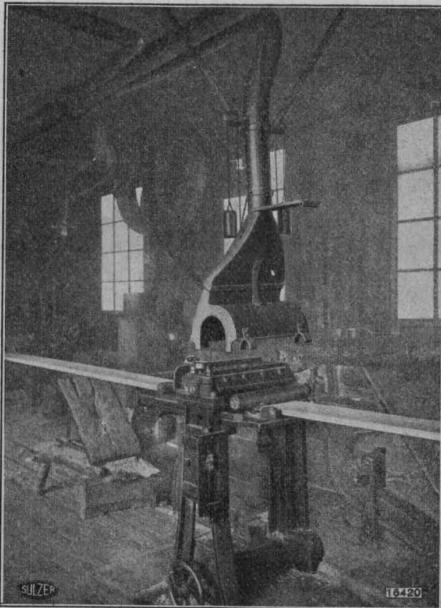
Rohrbrunnen-Anlagen — Schacht- und Sammel-Brunnen jeder Grösse — Komplette Quell- u. Grundwasser-Versorgungs-Anlagen — Stollenbau — Grundwasserabsenkungen — Fundationen jeder Art für Hoch- u. Tiefbau

**J. STRIKER, BERN**

Belpstr. 41 — Telephon-Nr. Bollwerk 59.63

# GEBRÜDER SULZER, Aktien-gesellschaft, WINTERTHUR

## ABT. ZENTRALHEIZUNGEN



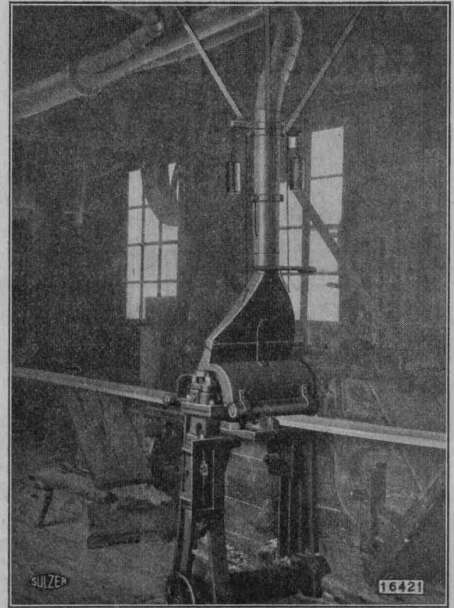
Unsere Entstaubungs-  
Anlagen gewährleisten:  
Einwandfreie hygienische  
Verhältnisse

Betriebssicherheit, also Ver-  
minderung der Unfälle und  
der Feuersgefahr

Billigen mechanisch. Betrieb  
Rasche Amortisation

Links: Spähneabsaugung an  
einer Holz-Hobelmaschine,  
Haube offen.

Rechts: Spähneabsaugung  
an einer Holz-Hobelmaschine  
Haube geschlossen im Be-  
trieb.



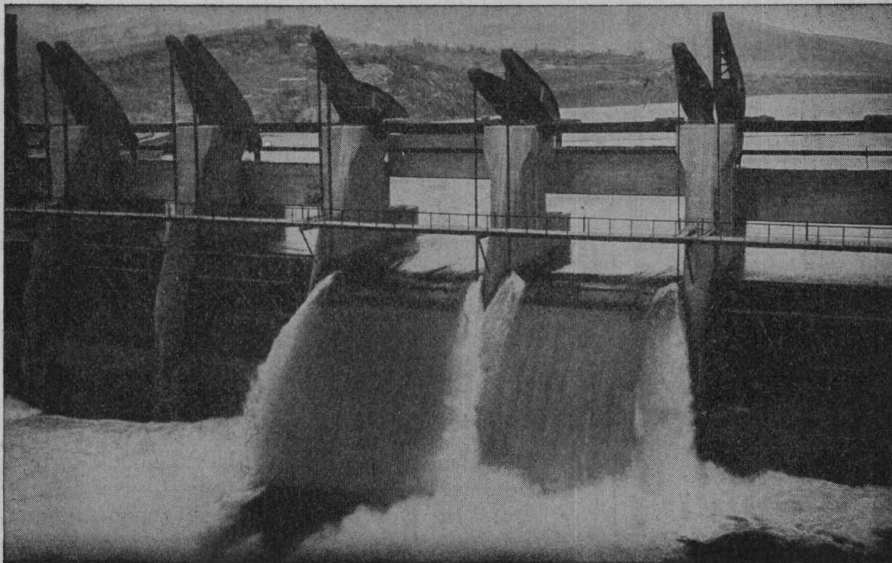
## ENTSTAUBUNGS-ANLAGEN

FÜR INDUSTRIELLE UND HÄUSLICHE ZWECKE

## Selbsttätiger Hochwasserschutz

bei Wehranlagen und Talsperren. Selbsttätige Wasserspiegel-  
und Abflussregulierung an bestehenden und Neuanlagen.

**Selbsttätige und von Hand bedienbare Wehrkonstruktionen.**



Ausgeführt und im Bau über  
2000 Meter Wehrbreite für  
zirka 16000 m<sup>3</sup>/sek Regulier-  
fähigkeit.

Illustrierter Katalog, Projekte  
und Kostenanschläge.

**Stauwerke A.-G., St. Peterstrasse 15, Zürich 1**