

Zeitschrift: Schweizerische Bauzeitung
Herausgeber: Verlags-AG der akademischen technischen Vereine
Band: 79/80 (1922)
Heft: 13

Werbung

Nutzungsbedingungen

Die ETH-Bibliothek ist die Anbieterin der digitalisierten Zeitschriften auf E-Periodica. Sie besitzt keine Urheberrechte an den Zeitschriften und ist nicht verantwortlich für deren Inhalte. Die Rechte liegen in der Regel bei den Herausgebern beziehungsweise den externen Rechteinhabern. Das Veröffentlichen von Bildern in Print- und Online-Publikationen sowie auf Social Media-Kanälen oder Webseiten ist nur mit vorheriger Genehmigung der Rechteinhaber erlaubt. [Mehr erfahren](#)

Conditions d'utilisation

L'ETH Library est le fournisseur des revues numérisées. Elle ne détient aucun droit d'auteur sur les revues et n'est pas responsable de leur contenu. En règle générale, les droits sont détenus par les éditeurs ou les détenteurs de droits externes. La reproduction d'images dans des publications imprimées ou en ligne ainsi que sur des canaux de médias sociaux ou des sites web n'est autorisée qu'avec l'accord préalable des détenteurs des droits. [En savoir plus](#)

Terms of use

The ETH Library is the provider of the digitised journals. It does not own any copyrights to the journals and is not responsible for their content. The rights usually lie with the publishers or the external rights holders. Publishing images in print and online publications, as well as on social media channels or websites, is only permitted with the prior consent of the rights holders. [Find out more](#)

Download PDF: 23.02.2026

ETH-Bibliothek Zürich, E-Periodica, <https://www.e-periodica.ch>

Schweizerische Bauzeitung

Abonnementspreis:

 Schweiz 40 Fr. jährlich
 Ausland 50 Fr. jährlich

Für Vereinsmitglieder:

 Schweiz 32 Fr. jährlich
 Ausland 40 Fr. jährlich
 sofern beim Herausgeber
 :: abonniert wird ::

WOCHENSCHRIFT
FÜR BAU-, VERKEHRS- UND MASCHINENTECHNIK

GEGRÜNDET VON A. WALDNER, ING. HERAUSGEBER A. JEGHER, ING., ZÜRICH

Verlag: A. & C. Jegher, Zürich — Kommissionsverlag: Rascher & Cie., Zürich und Leipzig

ORGAN
Insertionspreis:

 4-gespalt. Colonnezelle od.
 deren Raum . 50 Cts.
 Haupttitelseite: 80 Cts.
 Alleinige Inseraten-An-
 nahme: Rudolf Mosse,
 Annoncen-Expedition,
 Zürich, Basel und deren
 Filialen und Agenturen

DES SCHWEIZ. ING.- & ARCHITEKTEN-VEREINS & DER GESELLSCHAFT EHEM. STUDIERENDER DER EIDG. TECHN. HOCHSCHULE.

RUBAG

Seideng. 16 ZÜRICH, Telef. Sel. 4957

Strassenwalzen

Gleise, Kippwagen

Pumpen

Kauf

Stets sofort ab Lager

Miete
Krane und Hebezeuge

Transportanlagen

Flaschenzüge — Motorbauwinden — Drahtseile


Streibelwerk Zürich

Rämistrasse 5, Tel. Hottingen 49.33

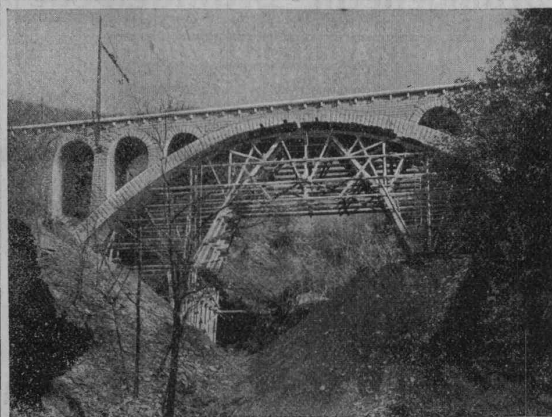
Original-Streibelkessel

tragen auf jedem Kesselgliede diese Schutzmarke.


OTIS-AUFZÜGE

130 000 ANLAGEN AUSGEFÜHRT, DAVON IN EUROPA ÜBER 30 000

OTIS-AUFZUGSWERKE, FABRIK WÄDENSWIL.

Heinr. Hatt-Haller, Zürich 3

Hoch- und Tiefbau-Unternehmung

 Bau von Kirchen, Fabriken
 Geschäftshäusern, Villen und
 Wohnhäusern. — Strassen-
 Eisenbahn-, Tunnel-, Wasser-
 bauten, — Beton- und Eisen-
 betonarbeiten.

LICHTPAUSPAPIERE

für alle Verfahren, liefern am vorteilhaftesten, jederzeit frisch

Bern, A. Messerli's Erben, Zürich


Wildhorn-Klubhütte S. A. C.
Bedachung: Eternit-Doppeldach, kupferbraun.

Eternit Niederurnen

Baumaschinen

**Betonmischmaschinen
Kies- und Sand-Wasch-Maschinen
Dampf- und Motorstrassen-Walzen
Winden- und Aufzüge**

**Intern. Baumaschinen-Fabrik A.-G.
Neustadt a. d. Haardt (Rheinpfalz)**

Generalvertretung:
INGENIEURBUREAU
MAX AEBI

Dipl. Maschinen-Ingenieur E. T. H.
Telephon Hott. 47.75 ZÜRICH Postfach Bahnhof

EDWARD KING'S ERBEN

Maschinenfabrik u. Kesselschmiede

Zürich - Wollishofen

Gegründet 1891

Telephon: Selnau 18.25 — Telegramme: King Zürich

Dampfmaschinen Dampfessel
Dampf-Strassenwalzen
Lokomobilen, Halblokomobilen

Abwärme-Verwertungs-Anlagen
Ganze Dampfinstallationen, Reservoirs, Armaturen
Eisenkonstruktionen

Prompte Lieferung Sorgfältige Montage

Wegmann & Nottaris

Ofenfabrik

Oberburg-Burgdorf



Ventilationsöfen

zur Beheizung
von Räumen jeder Art von 50 bis 100 m³
**Spezialöfen für Kirchen, Schulen und
andere grosse Lokalitäten**

Altbewährtes System.
Beste Referenzen von Fachleuten, Behörden
und Privaten.



Drahtgeflecht - Drahtgewebe
Einzäunungen, Gitter & Siebe
DRAHTWARENFABRIK ZÜRICH
BAUMER & CO
FROSCHAUGASSE 9 TELEPHON H.4915

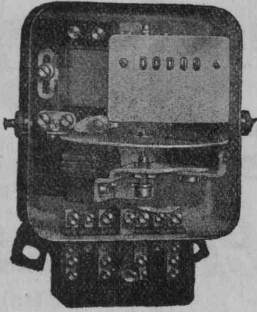
Gleichrichter

vorteilhaftester Apparat zur Umwandlung von Wechsel-
strom in Gleichstrom 0,1 bis 50 kW. Für Batterie-
ladung, Motorantrieb, Projektion. Erste Referenzen.

Dr. Ing. B. Schäfer, Baden (Aargau)

Elektrizitätszähler

Zeit- und Sperrschalter
Ferraris-Wattmeter
Schaltuhren



Verlangen Sie unsere
technischen Beschreibungen

Landis & Gyr A.-G.
Zug



Armaturen

für Wasser, Gas u. Dampf

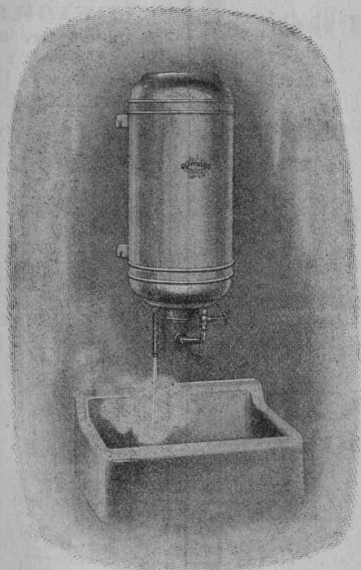
Absperrschieber, Hydranten, Brunnen,
Rohrschellen, Hähne, Drosselklappen,
Anbohrapparate, Kondensstöpfe, Wasser-
abscheider, Absperr-, Rückschlag-,
Sicherheits- und Reduzierventile usw.

Wassermesser

Flüssigkeitsmesser und Spezialitäten
für die Industrie.

BOPP & REUTHER
MANNHEIM-WALDHOF

Man verlange Katalog Nr. 39 Bl.



Sparsam! Sauber! Bequem!

sind die elektrischen Heisswasserspeicher

„CUMULUS“

als Wandboiler in Grössen von 15, 30, 50 und 75 Liter
als Badeboiler in Grössen von 75 und 100 Liter
als stehende Boiler in Grössen von 100 bis 3000 Liter.

Neu! Sparboiler „Cumulus“. Patent angemeldet.

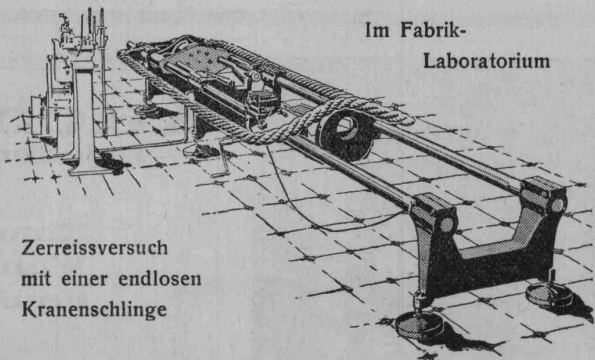
Grosse Ersparnis durch Anpassung der Heisswasserbereitung an den Bedarf.

Fabrik Elektrischer Apparate
Fr. Sauter A.-G., Basel.

Schweiz. Seil-Industrie

vormals C. Oechslin zum Mandelbaum
Schaffhausen

Telephon 242 Gegründet 1839 Telegr.: Corda



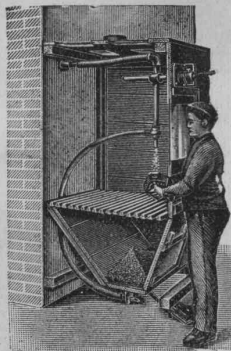
Im Fabrik-
Laboratorium

Zerreissversuch
mit einer endlosen
Kranenschlinge

Drahtseile

Hanfseile, Seilerwaren

Genf 1896 Goldene Medaillen Bern 1914



Sandstrahl - Gebläse

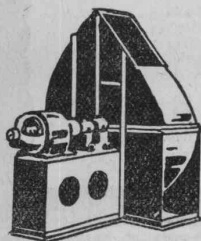
In neuester Bauart für alle vorkommenden Verwendungszwecke.
D. R. P. — D. R. G. M.

**Vollständige Einrichtungen
für Eisen-, Stahl- und Metall-Giessereien**

Badische Maschinenfabrik, Durlach

Vertreter für die Schweiz: **H. Haas & Co., Bern**
Gutenbergstrasse 5 — Telefon 69.69

G. Meidinger & C^{ie}, Basel



Hoch- und Niederdruck- Zentrifugal-Ventilatoren

für alle Bedürfnisse der Industrie

Lüftungs-, Luftheizungs-, Trocknungs-Anlagen
Entstaubungs- und Spänetransport-Anlagen
Kupolofen-, Unterwind-, und Saugzuggebläse
elektr. Schmiede-Ventilatoren

FERRUBRON

die altbewährte Rostschutzfarbe

(für alle Eisen- und Blech-Konstruktionen)

Sämtliche Lacke für das Baugewerbe

NAEGELY, ESCHMANN & CIE.

Lack- und Farben-Fabrik Oerlikon-Zürich



Kachelöfen — in jeder Ausführung —

**Kamine
Wandbrunnen
Baukeramik**

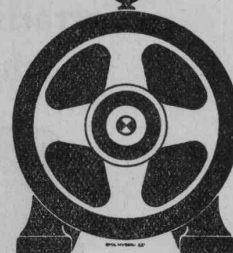
Ofenfabrik Kohler A. G.
Metz bei Biel

Zu beziehen durch die Hafnermeister.

MOTORENFABRIK SCHINDLER & C^{ie} LUZERN

Teleph. 712

Teleph. 712



Elektromotoren 0,1 bis 30 PS
Ventilatoren, Schaltkasten
Elektromagnete f. d. Industrie
**Besondere Werkstätte für
eilige Reparaturen**

**Isolieranstrich
für Beton und Eisen**

Nerol



**MEYNADIER & C^{ie}
ZÜRICH 8
SCHWEIZ**

TREIBRIEMEN

Transportbänder, Riemenverbinder

liefert ab Lager

Ad. Schlatter, Dietikon-Zch.

Elektrische Heisswasser Automaten

in allen Grössen



**ZENT-A-G
BERN**

Prima Referenzen
Prospekte

ALFR. GIESBRECHT, Spiegelfabrik, BERN Helvetiastr. 17 & 17a.

SCHWEIZ LINOLEUM



„HELVETIA MARKE“

GRANIT - UNI - JASPE - KORK - INLAID

Linoleum A.-G., Giubiasco (Schweiz)

Telephon Nr. 24



Telegr.: Asphalt, Horgen

HOLZCEMENT - DACHPAPPEN - ISOLIERMITTEL

HORGEN

FALZBAUPAPPE
ASPHALT-ARBEITEN
FLACHE BEDACHUNGEN
WASSERDICHTHE ISOLIERUNGEN

ZIEGEL A.-G. ZÜRICH

Telephon Selnau 61.99

empfiehlt

Hourdis

in diversen Längen

Rote Bodenplättli

billigster Belag

Hohlsteine

4- u. 6-loch in div. Grössen



Inhaber und Direktoren: A. Merk und Dr. Husmann.

A.-G. Möbelfabrik Horgen-Glarus
in Horgen



Bestuhlungen

von Restaurants, Konzertsälen, Kinos
Theater etc.

Abdeckung von

Terrassen ☐ **Veranden** ☐ **Balkonen**

in Zement-Falzplatten auf V-eisen

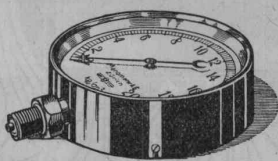
Begehbare Oberlichter

in der Terrassenfläche verlegt

Terrassen, Veranden, Hallen, Balkone

mit begehbaren Glasfläche

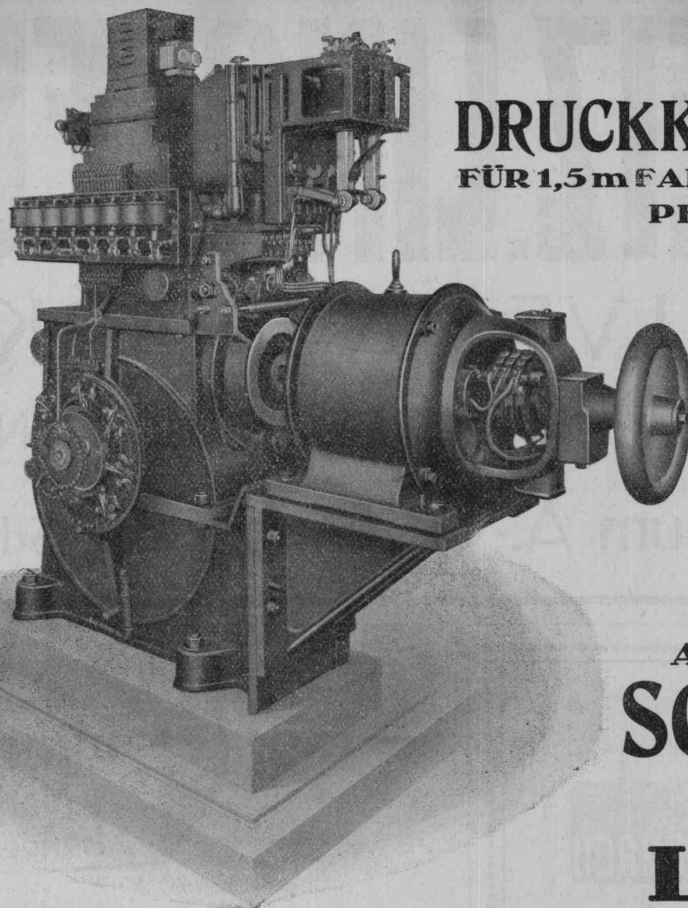
E. Gresly, Solothurn



Manometer A.-G., Zürich, Armaturen-Fabrik

(vormals Schäffer & Budenberg, Filiale Seebach, ständige Fabrikation seit 1896)

Manometer, Thermometer, Ventile, Hähne, Schieber in jeder Ausführung und für alle Zwecke. Injektoren, Anwärmeapparate, Pumpen, Kondensstöpfe, Reduzier-ventile, Wasserstände, Sicherheitsapparate, Gläser, Elektrische Temperaturmesser und Druckmesser mit elektrischem Kontakt, Kontroll- u. Prüfapparate, Dampfmesser.



DER NEUE
DRUCKKNOPFAUFZUG
 FÜR 1,5 m FAHRGESCHWINDIGKEIT
 PER SEKUNDE

♦♦
HAUPTVORTEILE:

**GENAUES
 UND
 STOSSFREIES
 ANHALTEN**

♦♦

**AUFZÜGEFABRIK
 SCHINDLER
 & CIE.
 LUZERN**

E. G. Portland, Zürich

Jura-Cementfabriken, Aarau
 Aargauische Portland-Cementfabrik Holderbank-Wildegg
 Portland-Cementwerk Würenlingen-Siggental A.-G.
 Cement- und Kalkfabriken R. Vigier A.-G.
 Portland-Cementfabrik, Laufen
 Schweizerische Cement-Industrie-Gesellschaft, Heerbrugg
 Portland-Cementwerk Thayngen A.-G.
 Cement- und Kalkwerk Liesberg A.-G.

Neue Birstaler Portland-Cementfabrik bei Liesberg A.-G.
 K. Hürlimann Söhne, Brunnen
 Vereinigte Cementfabriken Rozloch A.-G.
 Wilhelm Brodbeck, Liestal
 Fabrique suisse de ciment Portland, St. Sulpice
 Société des usines de Grandchamp et de Roche
 Société Anonyme des chaux et ciments de Baulmes et Vouvry
 Société des usines du Furcil, Noiraigue

empfehlen ihren

la. Portland-Cement

Verkauf durch die Fabriken selbst