

Zeitschrift: Schweizerische Bauzeitung
Herausgeber: Verlags-AG der akademischen technischen Vereine
Band: 79/80 (1922)
Heft: 12

Werbung

Nutzungsbedingungen

Die ETH-Bibliothek ist die Anbieterin der digitalisierten Zeitschriften auf E-Periodica. Sie besitzt keine Urheberrechte an den Zeitschriften und ist nicht verantwortlich für deren Inhalte. Die Rechte liegen in der Regel bei den Herausgebern beziehungsweise den externen Rechteinhabern. Das Veröffentlichen von Bildern in Print- und Online-Publikationen sowie auf Social Media-Kanälen oder Webseiten ist nur mit vorheriger Genehmigung der Rechteinhaber erlaubt. [Mehr erfahren](#)

Conditions d'utilisation

L'ETH Library est le fournisseur des revues numérisées. Elle ne détient aucun droit d'auteur sur les revues et n'est pas responsable de leur contenu. En règle générale, les droits sont détenus par les éditeurs ou les détenteurs de droits externes. La reproduction d'images dans des publications imprimées ou en ligne ainsi que sur des canaux de médias sociaux ou des sites web n'est autorisée qu'avec l'accord préalable des détenteurs des droits. [En savoir plus](#)

Terms of use

The ETH Library is the provider of the digitised journals. It does not own any copyrights to the journals and is not responsible for their content. The rights usually lie with the publishers or the external rights holders. Publishing images in print and online publications, as well as on social media channels or websites, is only permitted with the prior consent of the rights holders. [Find out more](#)

Download PDF: 22.02.2026

ETH-Bibliothek Zürich, E-Periodica, <https://www.e-periodica.ch>

Schweizerische Bauzeitung

Abonnementspreis:

Schweiz 40 Fr. jährlich
Ausland 50 Fr. jährlich

Für Vereinsmitglieder:

Schweiz 32 Fr. jährlich
Ausland 40 Fr. jährlich
sofern beim Herausgeber
abonniert wird

WOCHENSCHRIFT

FÜR BAU-, VERKEHRS- UND MASCHINENTECHNIK

GEGRÜNDET VON A. WALDNER, ING. HERAUSGEBER A. JEGHER, ING., ZÜRICH

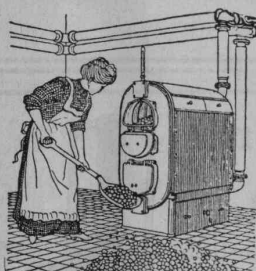
Verlag: A. & C. Jegher, Zürich — Kommissionsverlag: Rascher & Cie., Zürich und Leipzig

ORGAN

DES SCHWEIZ. ING.- & ARCHITEKTEN-VEREINS & DER GESELLSCHAFT EHEM. STUDIERENDER DER EIDG. TECHN. HOCHSCHULE.

Insertionspreis:

4-gespalt. Colonnezelle od.
deren Raum . 50 Cts.
Haupttitelseite: 80 Cts.
Alleinige Inseraten-An-
nahme: Rudolf Mosse,
Annoncen-Expedition,
Zürich, Basel und deren
Filialen und Agenturen



Tel. No. 22.65

Zentralheizungen

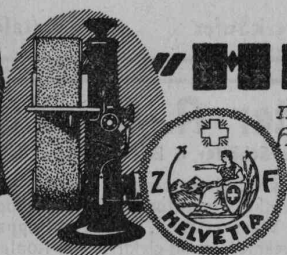
als Spezialität

F. Hältg, Zentralheizungen-Fabrik, St. Gallen

Beratung und Expertisen in allen Fragen der Heizungs-Technik

Vorteilhafte Entwürfe und Ausführungen

**Maschinen
Schleifpapier
Schmirgelleinen**



Marke:

"HELVETIA"

mit erstklassigen Rohmaterialien
hergestellt, gewährleisten das Beste
an Qualität und Haltbarkeit -!

"Sia" Schweizerische Schmirgel-
u. Schleif-Industrie A.-G. Zürich.
Bureau: Bahnhofstr. 110 ★ Fabrik in Frauenfeld.

PERSONEN- & WAREN-AUFZÜGE

nach
bewährtem
System

für jede Leistung und Betriebsart

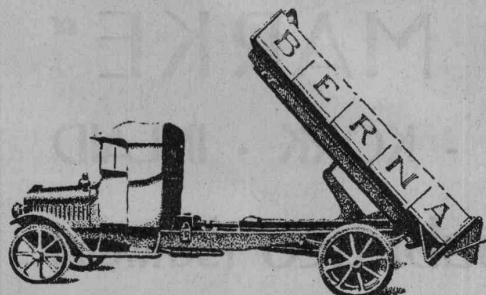
Schweiz. Wagonsfabrik Schlieren A. G., Schlieren-Zürich

Telephon: Selnau 11.15
Telegr.: Wagonsfabrik Schlieren

Kittlose Verglasungen

Pat. Nr. 87342

mit Bleibanden hydraulisch gepresst für Sheds und Oberlichter etc. Bleiröhren und Bleiprofile aller Art.

Fabrikant **Jakob Scherrer**, Mech. Bauspenglerei, **Zürich 2**, Bleicherweg 26, Tel. S. 56.71

Motorwagen-Fabrik BERNA A.-G., Olten

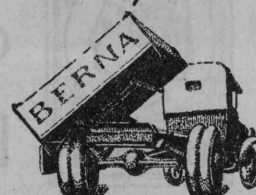
Lastwagen, 2 bis 5 Tonnen

Universal-Motorkipper

Strassenspreng-Wagen

Automobil-Feuerspritzen

Traktoren, Omnibusse, Anhänger



Walo Bertschinger, Zürich

Hafnerstrasse 7

Spezialfirma für:

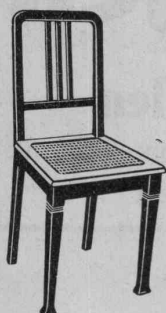
Geleisebau

Ständiges grosses Lager in Normalbahn- und
Fabrikgeleisen, Weichen, Drehscheiben
Geleiseneubau, Unterhalt, Reparaturen
Geleisebauwerkstätte

Strassenbau

Asphalt und Teermakadam
Oberflächenteerungen
Strassenwalzen-Betrieb
Neuanlagen, Unterhalt

Verlangen Sie Kataloge und unverbindlichen Besuch.



Stuhl-, Tisch- und Kleinmöbel-Fabrik Dietiker & Co., Stein a. Rh.

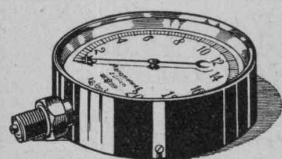
Gegründet 1873 □ Telephon 36 □ Telegr.-Adr.: Sesselfabrik Steinrheim

Vorteilhafteste Bezugsquelle

für gesägte, einfache und moderne Haus- und Wirtschaftsstühle, sowie
Zimmer- und Auszugstische

Lieferung nur an Wiederverkäufer

Kataloge und Preisliste zu Diensten



Manometer A.-G., Zürich, Armaturen-Fabrik

(vormals Schäffer & Budenberg, Filiale Seebach, ständige Fabrikation seit 1896)

Manometer, Thermometer, Ventile, Hähne, Schieber in jeder Ausführung und für
alle Zwecke. Injektoren, Anwärmeapparate, Pumpen, Kondensstöpfe, Reduzier-
ventile, Wasserstände, Sicherheitsapparate, Gläser, Elektrische Temperaturmesser
und Druckmesser mit elektrischem Kontakt. Kontroll- u. Prüfapparate, Dampfmesser.

Asphalt-Emulsion A.-G., Hafnerstr. 7, Zürich

Spezialfirma für Asphaltarbeiten

Mammut-Isolationen — Asphalt-Emulsion und Eweol-Anstriche — Porolith-Mörtelzusatz — Gussasphalt

SCHWEIZ LINOLEUM



„HELVETIA MARKE“

GRANIT - UNI - JASPE - KORK - INLAID

Linoleum A.-G., Giubiasco (Schweiz)

MANNESMANNRÖHREN - WERKE DÜSSELDORF



Ausgeführte und im Bau befindliche Turbinenleitungen:
Heidsee Werk — Klosters Küblis — Davos Klosters.

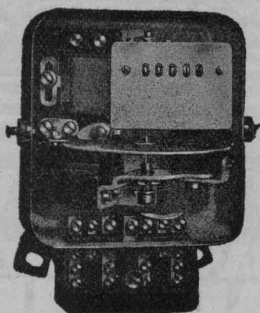


Rohre für Turbinenleitungen

Vertreter für die Schweiz: ERNST DEFFNER, ZÜRICH, Frohburgstrasse Nr. 54

Elektrizitätszähler

Zeit- und Sperrschalter
Ferraris-Wattmeter
Schaltuhren



Verlangen Sie unsere
technischen Beschreibungen

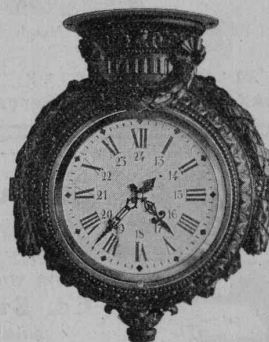
Landis & Gyr A.-G.
Zug

FAVARGER & C^o S.A.

Neuchâtel (Suisse)

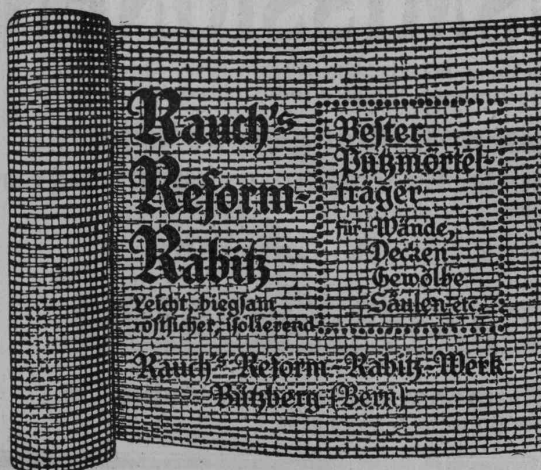


Horlogerie Electrique
Contrôleurs de rondes et appareils de sécurité
pour banques



Appareils indicateurs à distance du cours
des changes
on de toutes autres valeurs changeantes.

Prospectus sur demande.

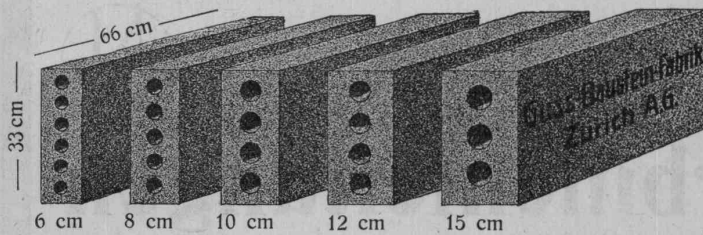


die anerkannt beste Anstrichfarbe für Innen u. Aussen.
Hochglänzend und Matt.

Generalvertreter für die Schweiz:
C. Hässig, Dufourstrasse 53, Basel.

Längsgelochte Schlackensteine

(Eingetragene Marke)



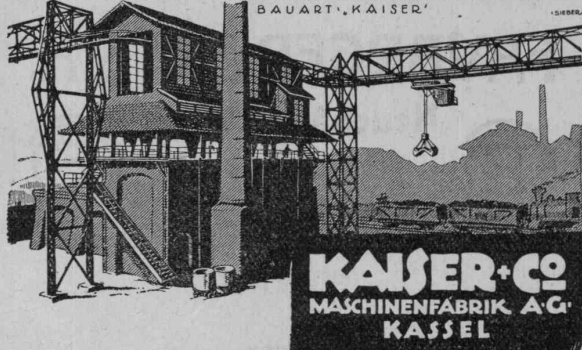
Anerkannt
vorzügliches Baumaterial für alle Arten Hoch-
bauten, insbesondere für **Zwischenwände**,
und **Hintermauerungssteine**.

Für **Fassadenmauerwerk Spezialsteine**.

Verkauf direkt durch uns.

Guss - Baustein - Fabrik Zürich A. G., Zürich.

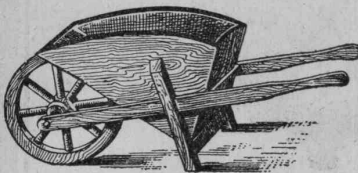
ELEKTRO-HÄNGERBAHNEN



Vermöge neuestigster Bauweise entschiedene Mehrleistung gegenüber den
bisher üblichen Anlagen.

ALLEIN-VERTRETER:

Dipl.-Ing. MAX AEBI, Zürich 8, Seegartenstr. 2.



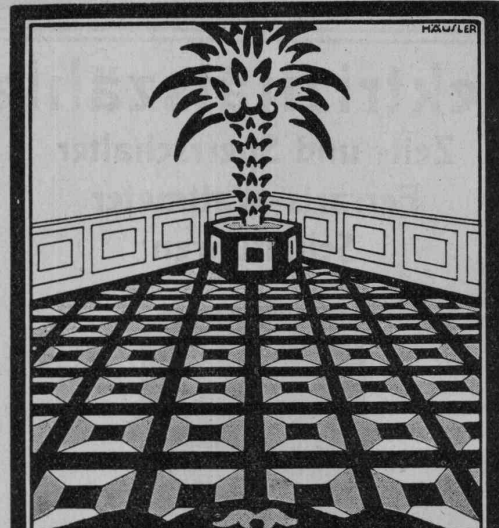
Stielwaren und Karretten

in allen Fassonen, kaufen Sie
am vorteilhaftesten bei

Ed. Seiler, Flawil
Stielwarenfabrik
Telephon Nr. 8

Preislisten zu Diensten.

Beratung und Ausführung — Devis et Exécution



VERBAND SCHWEIZER PARQUET- FABRIKANTEN

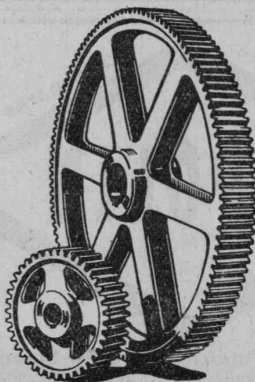
Union des Parqueteries Suisses

Zürich Bern Lausanne
Börsenstr. 10 Bundesplatz 2 Maupas 13

Beratung und Ausführung — Devis et Exécution



GESELLSCHAFT DER LUDW. VON ROLL'SCHEN EISENWERKE
FILIALE: EISENWERK CLUS KT. SOLOTHURN



Zahnräder

TRANSMISSIONEN

in moderner Ausführung, mit Ringschmierlagern oder Kugellagern.
Komplette Anlagen für alle Industriezweige.

Benn's Patent-Reibungskupplungen.
Elektromagnetische Reibungskupplungen.

Patentiert in der Schweiz und im Auslande.

Patent-LENIX-Getriebe

FILIALE: **GIesserei OLten**

Rohguss zu Riemenscheiben und Zahnrädern
jeder Grösse und Konstruktion.

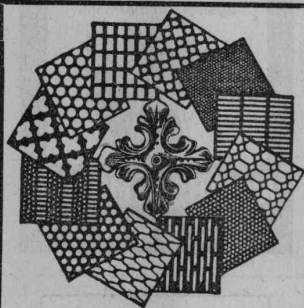
Eisenkonstruktionen

Brücken, Hochbauten, Maste, Reservoirs, Krane, Stauwehre, Blecharbeiten etc.

Wartmann, Vallette & Cie., Brugg (Filiale in Genf)



Inhaber und Direktoren: **A. Merk** und **Dr. Husmann.**



H. HEER & Co.
OLTEN

SPEZIALITÄT:
Gelochte und
gepresste Bleche



Eisenbahnbrücke ü. d. beiden Lintharme i. Schwanden

**HEINRICH BRÄNDLI
HORGEN**

Asphalt-, Dachpappen- u. Holzzement-Fabrik

Sämtliche Teer- und Asphaltprodukte
Asphaltdachpappen
Holzzement und Klebemasse
Carbolineum

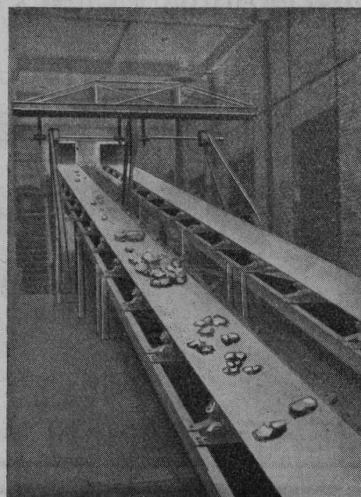
Trinidad-Goudron :: Teer- u. Stemmstricke
Teleph. 38 : Telegr.: Heinrich Brändli, Horgen

Elektr. Heisswasser
Speicher
in allen
Grössen



ZENT. A. G. BERN
Prima Referenzen - Prospekte

Förder-Anlagen



MEISTER & Cie.

Rüegsau (Bern)

TRANSPORTBÄNDER

in allen Breiten für Kohlen, Sand, Backsteine etc.

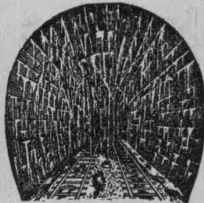
Verlangen Sie Muster und Preise

Kasp. Winkler & Co., Altstetten-Zürich

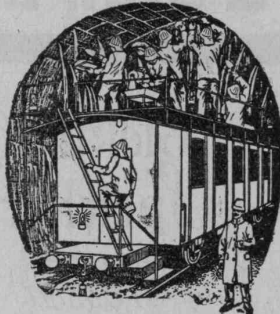
Fabrikation chem.-bautechn. Präparate

Telephon Selnau 39.63

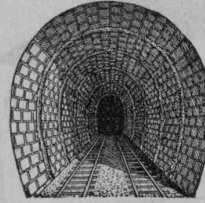
Telegramme „SIKA“ Zürich



1. Vor der Dichtung nach Öffnen der Fugen



2. Während der Dichtung



3. Nach der Dichtung

„SIKA“

Wasser- u. Feuchtigkeitsdichtungen, selbst gegen u. während grösstem Wasserdruck.

Dichtungen und Konservierungen mittelst Imprägnierungen.

Elastische Dichtungen für Brücken, Gewölbe, Tunnels, Kanäle, Terrassen u. a. m. Dichtende, konservierende, wetterfeste **Anstriche** für **Bau** und **Industrien** etc. Mineral- und Fruchtsäure-, Humussäure-, Salzsole-, Alkali- und Gase-beständige

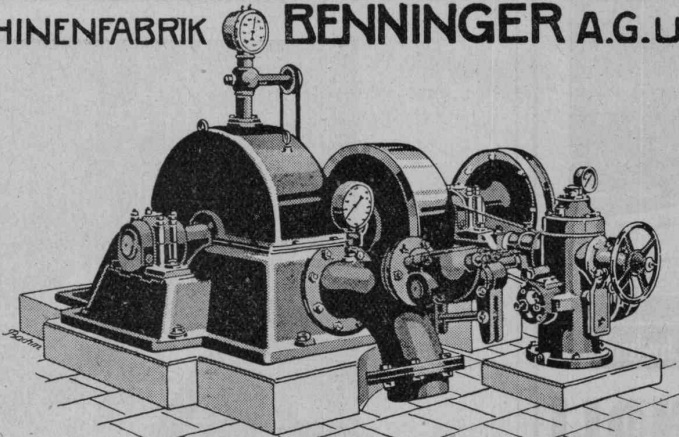
Anstriche und Kitten, sowie Kitten für alle Zwecke.

Stein- und Putz-Reinigungs- und Härtungspräparate.

Beste Holzflammschutz-Imprägnierungen.

Übernehmen weitgehendste Garantien.

MASCHINENFABRIK BENNINGER A.G. UZWIL.



WASSERTURBINEN — REGULATOREN

Gusseiserne Muffen- und Flanschenröhren sowie Formstücke

Schweizer
Normalien
—
Lager
in Winterthur



für
normalen
und höhern
Betriebsdruck
—

Kägi & Co., Winterthur

Telephon Nr. 496

Erfindungs-Patente
Marken-Muster
& Modell-Schutz im In- u. Ausland
H. KIRCHHOFFER vormals
Bourry-Séguin & Co. ZÜRICH
1880
Gegründet

**Für Bedachungen
und Isolierungen**



**KITTLOSE
GLASDACHER**

System Zimmermann



**WALTHER & MÜLLER
- BERN -**



**MOTORENFABRIK
SCHINDLER & Co.
LUZERN**

Teleph. 712

Teleph. 712



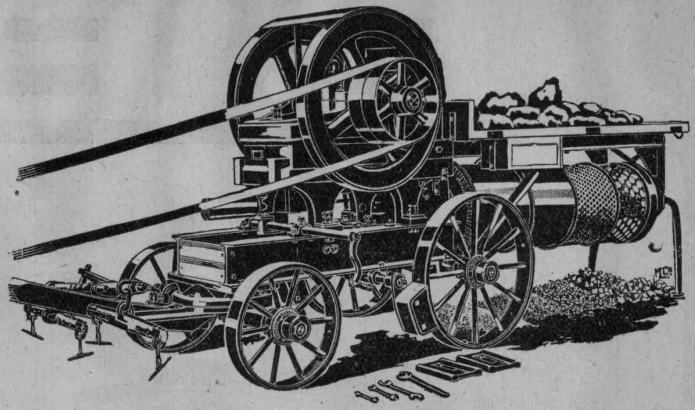
Elektromotoren 0,1 bis 30 PS
Ventilatoren, Schaltkasten
Elektromagnete f. d. Industrie
**Besondere Werkstätte für
eilige Reparaturen**

Gewinn

bringen Ihnen die Fabrikate

Ammann.

Garantie!
20jährige Erfahrung!

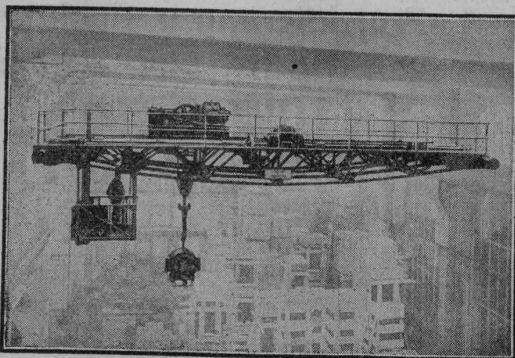


Steinbrechanlage mit Sortierzylinder.

U. Ammann, Maschinenfabrik A.-G., Langenthal.



MASCHINENFABRIK
RUEGGER & Cie. A.-G.
BASEL



Lauf-, Dreh- und Bockkrane
jeder Tragkraft für Hand- oder elektrischen Betrieb.

Spills, Motorlaufwinden
Elektroflaschenzüge

Trockene Gebäude, Keller, Wohnungen etc. Patentfamil. gesch. 12 Referenzen

LERINDOL

macht MÖRTEL wasserdicht

Man verlange Prospekte!

BOSSHARD-SUTER, Kitchberg-Zürich, Telefon 103 vorm. G. BOSSHARD, Generalvertr. Blaufahnenstr. 14 ZÜRICH

ATELIERS DE CONSTRUCTIONS ÉLECTRIQUES
CHARLEROI (BELGIEN)

AKTIENGESELLSCHAFT MIT KAPITAL VON FR. 80 000 000. —

FILIALE IN DER SCHWEIZ IN NEUBURG

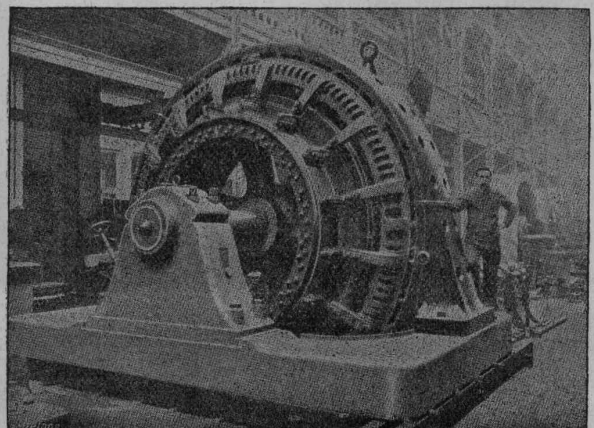
Motoren, Generatoren, Dynamos

Transformatoren, Umformergruppen

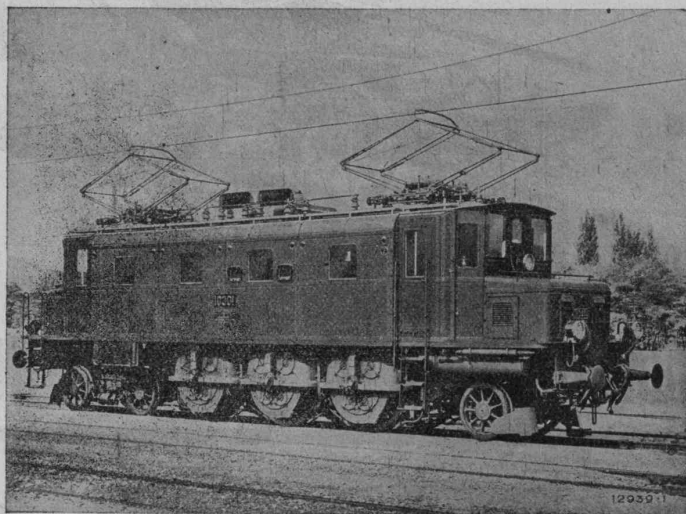
Hebezeuge aller Art

Zentrifugal-Pumpen

Kabel — Lichtdrähte



B B C



Einphasen-Schnellzuglokomotive mit Einzel-Achsantrieb Type 2-C-1 für die Schweizerischen Bundesbahnen, 3×700 PS, 15000 Volt Fahrdrachtspannung, $16\frac{2}{3}$ Per/sec, max Geschwindigkeit 60 bis 90 km/h.

Elektrische Bahnen

Ausrüstung für die Elektrifikation von

Voll- und Nebenbahnen

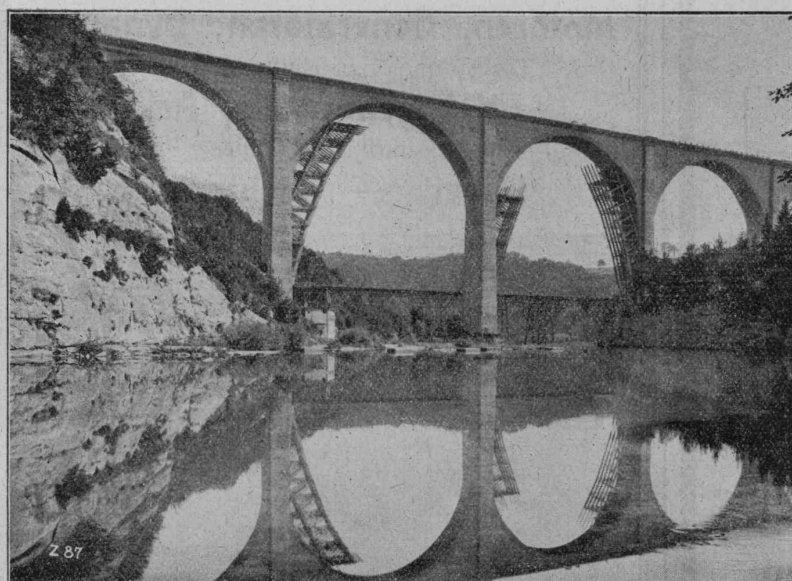
Lokomotiven
Motorwagen

für alle Stromsysteme und Spannungen

A.-G. BROWN, BOVERI & C^{IE} BADEN (SCHWEIZ)
Verkaufsbureaux: Baden, Basel, Bern, Lausanne

Ed. Züblin & C^{ie} A.-G., Zürich-Basel

Ingenieurbureau und Bauunternehmung



Pérolesbrücke in Fribourg. Aufnahme vom 21. August 1922.

Projektierung u. Ausführung von Hoch- und Tiefbauten

Spezialitäten:

Eisenbetonpfahlrammungen
Brücken in Beton und Eisenbeton
Silos und Lagerhäuser
Kläranlagen-System Züblin
Wasserbauten und Fundationen
Tiefbohrungen