

Zeitschrift: Schweizerische Bauzeitung
Herausgeber: Verlags-AG der akademischen technischen Vereine
Band: 79/80 (1922)
Heft: 10

Werbung

Nutzungsbedingungen

Die ETH-Bibliothek ist die Anbieterin der digitalisierten Zeitschriften auf E-Periodica. Sie besitzt keine Urheberrechte an den Zeitschriften und ist nicht verantwortlich für deren Inhalte. Die Rechte liegen in der Regel bei den Herausgebern beziehungsweise den externen Rechteinhabern. Das Veröffentlichen von Bildern in Print- und Online-Publikationen sowie auf Social Media-Kanälen oder Webseiten ist nur mit vorheriger Genehmigung der Rechteinhaber erlaubt. [Mehr erfahren](#)

Conditions d'utilisation

L'ETH Library est le fournisseur des revues numérisées. Elle ne détient aucun droit d'auteur sur les revues et n'est pas responsable de leur contenu. En règle générale, les droits sont détenus par les éditeurs ou les détenteurs de droits externes. La reproduction d'images dans des publications imprimées ou en ligne ainsi que sur des canaux de médias sociaux ou des sites web n'est autorisée qu'avec l'accord préalable des détenteurs des droits. [En savoir plus](#)

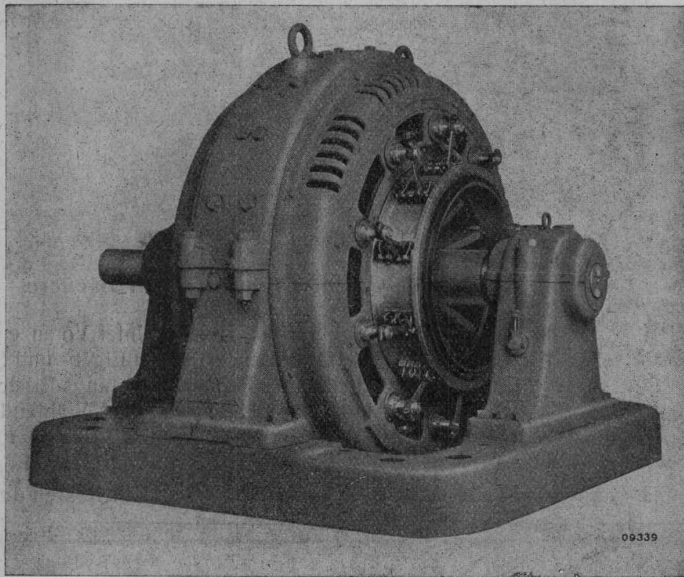
Terms of use

The ETH Library is the provider of the digitised journals. It does not own any copyrights to the journals and is not responsible for their content. The rights usually lie with the publishers or the external rights holders. Publishing images in print and online publications, as well as on social media channels or websites, is only permitted with the prior consent of the rights holders. [Find out more](#)

Download PDF: 04.04.2026

ETH-Bibliothek Zürich, E-Periodica, <https://www.e-periodica.ch>

B B C



Elektr. Antriebe
in
Industrie-Anlagen

*Antrieb von Walzwerken (Reversierstrassen)
von Rollgängen, Scheeren
Blechbiegemaschinen
Brikettpressen
etc.*

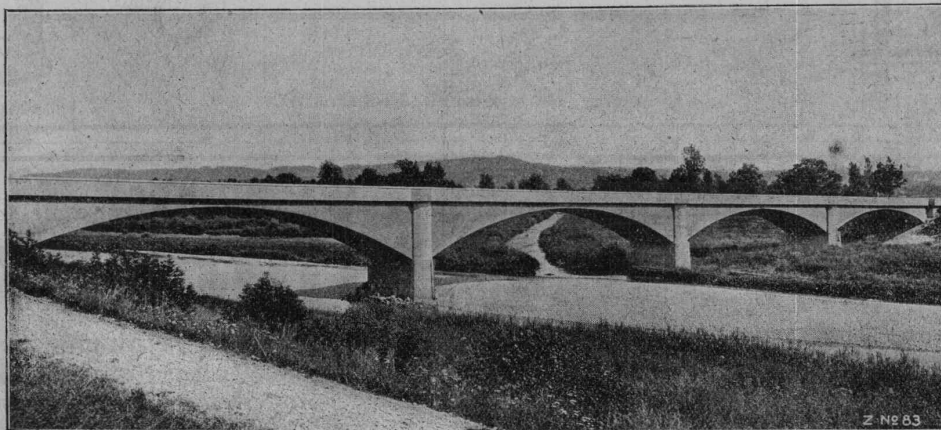
*Antrieb von Kompressoren
Ventilatoren und Pumpen*

*Nebstehend: Gleichstrom-Compound-Motor
750 PS, 440 Volt, n=400*

A.G. BROWN, BOVERI & C^{IE} BADEN (SCHWEIZ)
Verkaufsbureaux: Baden, Basel, Bern, Lausanne

Ed. Züblin & C^{ie} A.-G., Zürich-Basel

Ingenieurbureau und Bauunternehmung
Projektierung und Ausführung von Hoch- und Tiefbauten



Thurbrücke in Rohr bei Frauenfeld

Specialitäten: Eisenbetonpfahlrammungen, Brücken in Beton und Eisenbeton, Silos und Lagerhäuser, Kläranlagen-System Züblin, Wasserbauten und Foundationen, Tiefbohrungen

Submissions-Anzeiger

Termin	Auskunftstelle	Ort	Gegenstand
9. Septbr.	Eidg. Bauinspektion	Zürich, Clausiusstr.	Zimmer-, Spengler- u. Dachdeckerarb. z. Erweit. d. Physikgeb. d. E. T. H. in Zürich.
11. "	E. Stöcklin, Architekt	Arlesheim	Versch. Bauarbeiten und Installationen für den Schulhausumbau Ob.-Dornach.
12. "	J. Kienast, Architekt	Balsthal	Versch. Bauarbeit, Install. u. Liefer. f. d. Neubau d. Konsumvereins Balsthal.
15. "	J. Meier, Architekt	Wetzikon	Die Lieferung von ca. 700 m Granittrittstufen nebst andern Granitarb.

21. Aug. - 11. Sept.

Möbel Ausverkauf

Teil-

Pfister

Aktien-Gesellschaft
die führende Vertrauensfirma der Schweiz gegr. 1887

Basel (Rheingasse 8, 9 u. 10. mittlere Rheinbrücke links) Basel

Aussergewöhnl. Kaufgelegenheiten in gedieg., fein durchgearbeiteten Qualitätsmöbeln vom einfachsten bis feinsten Bedarf. Unübertroff. Auswahl (500 Musterzimmer!)

Unser jährlich wiederkehrender Teilausverkauf bezweckt Erhöhung und Beschleunigung des Umsatzes und erreicht damit eine weitere, grosse Verbilligung der Verkaufspreise im Interesse unserer Kundschaft. Er gibt unserer Kundschaft die Möglichkeit bedeutender Ersparnisse, da wir während dem Teilausverkauf zu enorm reduzierten Preisen verkaufen.

Einige Vorteile: Lieferung franko Empfangsstation S. B. B. Kostenlose Lagerung bis Herbst 1923. Unter Voranzeige Besuch auch Sonntag. Völlig unverbindlicher Besuch der wundervollen Ausstellungen. Wir führen nur solideste Eigen- und Schweizer-Fabrikate; deshalb langjährige schriftliche Garantie. Streng reelle, sorgfältige Bedienung. Bequeme Zahlungs-Erleichterungen bei voller Diskretion. Bahnvergütung im Kaufsfall einer Aussteuer. Grosser Umsatz, kleiner Nutzen. Während des Teilausverkaufs erhält jeder Käufer einer Ausstattung ein wertvolles Geschenk. Verlobte, die auf reelle Vorteile und solide schweizerische Qualitätsarbeit sehen, werden diese unvergleichliche Kaufgelegenheit erfassen!

➡ Verlangen Sie gratis und unverbindlich Prospekte, unter Angabe, was Ihre Ausstattung ungefähr kosten darf. ➡

Schweizer. Strassenbau-Unternehmung A.-G.

Zürich
Steinwiesstrasse 40 — Telefon Hottingen 43.81

BERN
Laupenstrasse 8 — Telefon Bollwerk 54.54
Telegramme: „Staag“

Lausanne
Petit Chêne 22 — Telefon 20.28

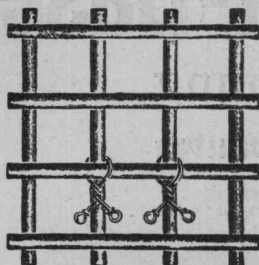
Grösste Spezialfirma für Strassenbeläge aller Art.

30 Dampf- und Motor-Walzen, 6 Steinbrecher.
Eigene Pflastersteinbrüche und Harischotterwerke in Alpnach, Beckenried und Bouveret.

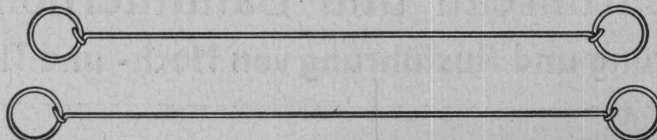
Schweizerische Nagelfabrik

Aktiengesellschaft

Grüze bei Winterthur



Verwendung beim binden von Betonsteinen.

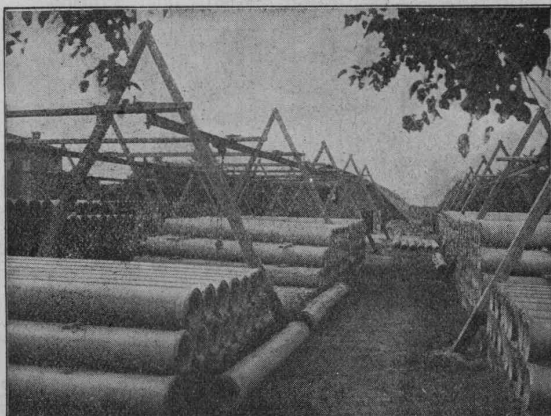


Drahtbinder von 12 bis 30 cm Länge

Vertreter: W. Wunderli, Richterswil.



Verwendung als Sackverschlüsse.



Armierter

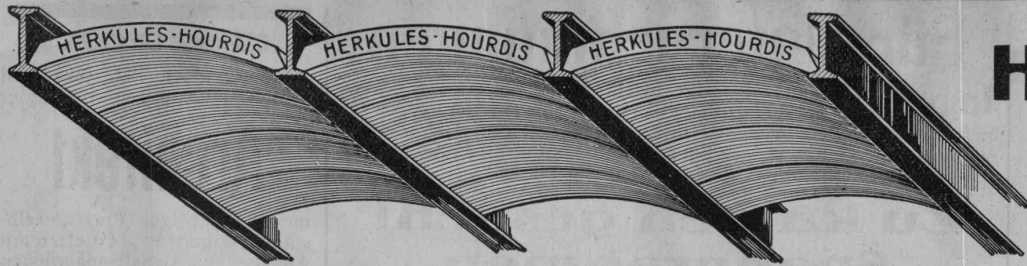
Betonröhren

für Turbinen-, Heber- u. Trinkwasserleitungen
sowie für Kanalisationszwecke
in Baulängen von 5 m und Durchmessern
von 200 bis 800 mm, bis 5 Atm Betriebsdruck.
Bisher insgesamt über 400 Kilometer in
der Schweiz und im Ausland ausgeführt.

Beste und billigste Ersatz für gusseiserne Röhren.

Informationen und Preisangebote durch

Siegwartbalken-Gesellschaft A.G.
Luzern.



Unsere
Herkules-Hourdis
 aus
 armiertem Beton

bieten durch ihre **hohe Tragfähigkeit, Billigkeit, raschen Einbau** und **sofortige Benutzungsmöglichkeit** der eingedeckten Räume **grosse Vorteile**. Ueber Keller, Magazine, Garagen und Fabrikräumen kann die **Untersicht sichtbar** bleiben.

Guss-Baustein-Fabrik Zürich A.-G., Zürich.

„Zeus“-Bleistifte

echt rot Zeder, wirklich feiner, die Spitze lange haltender Zeichen- und Schreibstift, unübertroffen in Qualität- und Ausstattung in 18 Härten 6 B., B.-HB., F., H., 1 OH. sechskantig, fein rot poliert,

per Gross à Fr. 32.—
 per Dutz. à Fr. 3.20

sehr zu empfehlen für Ingenieurs- und Architektenbureaux.

Durchschlagpapiere, fein weiss oder farbig,

1000 Quartblatt à Fr. 5.50

Kohlenpapiere, violett oder schwarz, Ia. Qualität,

1000 Folioblatt à Fr. 6.80

Kopierbücher, Ia. Ausführung u. Qual., per Stück à Fr. 6.70

Muster zu Diensten.

Henry Grossmann, Rorschach
 Papierhandlung, Bureaubedarf.

TREIBRIEMEN

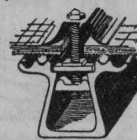
Transportbänder, Riemenverbinder

liefert ab Lager

Ad. Schlatter, Dietikon-Zch.

**KITTLOSE
 GLASDÄCHER**

System Zimmermann



WALTHER & MÜLLER
 - BERN -

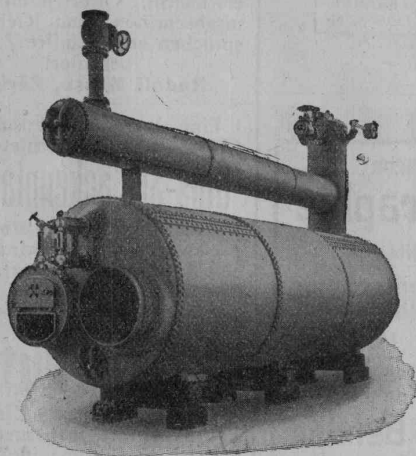
Patentverwertung

Die Inhaber des Schweizer Patentes Nr. 86271, betreffend: „**Stromzuführungsleitung für mobile elektr. Maschinen**“ vom 26. Mai 1919, wünschen dasselbe zu verkaufen, Lizenzen zu erteilen oder andere, die Ausübung des Patentes i. d. Schweiz bezweckende Anträge zu erhalten.

Auskunft erteilt das Patentanwaltsbureau **Wilib. Reinhard**, Stampfenbachstr. 73, Zürich 6.

Schweizerische
Lokomotiv- und Maschinenfabrik
Winterthur

Kessel-Anlagen, Flammrohrkessel, Steilrohrkessel
 Marinekessel, Lokomotivkessel



Dampftrockner, Ueberhitzer, Speisewasserreiniger und Vorwärmer (Economiser), Automatische Feuerungen, Gas- und Oelfeuerungen, Voröfen für Sägespanfeuerungen, Rohrleitungen, Transportkessel für Petrol, Säure, Teer, Wein, Alkohol, etc.
 Koch-, Bleiche- und Imprägnierkessel.

Reservoir

Uebernahme von Reparaturen jeder Art



Patentverwertung

Die Inhaber des schweizerischen Patentes Nr. 87277 vom 23. September 1919, betreffend: „Dynamo-elektrische Panzermaschine“ wünschen das Patent zu verkaufen, in Lizenz zu geben oder anderweitige Vereinbarungen für die Fabrikation in der Schweiz einzugehen.

Anfragen befördert **H. Kirchofer** vormals Bourry Séquin & Co., Ingenieur- und Patentanwaltsbureau in **Zürich 1**, Löwenstrasse 51.

Patent-Verwertung.

Die Inhaber des schweizerischen Patentes Nr. 58239 vom 23. Oktober 1911, betreffend:

„Rechenmaschine“ wünschen das Patent zu verkaufen, in Lizenz zu geben oder anderweitige Vereinbarungen für die Fabrikation in der Schweiz einzugehen.

Anfragen befördert **H. Kirchofer** vormals Bourry Séquin & Co., Ingenieur- und Patentanwaltsbureau in **Zürich 1**, Löwenstrasse 51.

Patentverwertung

Die Inhaber der schweizerischen Patente:

Nr. 67653 vom 24. Oktober 1913, betreffend: „Sockel für Masten aus Eisen, Holz, Zement etc.“;

Nr. 76648 vom 21. Septbr. 1917, betreffend: „Fundierung für Pfähle aus Eisen, Holz, Zement etc.“ und

Nr. 88710 vom 30. Oktober 1919, betreffend: „Pfahlgründung in armiertem Beton“

wünschen die Patente zu verkaufen, in Lizenz zu geben oder anderweitige Vereinbarungen für die Fabrikation in der Schweiz einzugehen.

Anfragen befördert **H. Kirchofer** vormals Bourry-Séquin & Co., Ingenieur- und Patentanwaltsbureau in **Zürich 1**, Löwenstrasse 51.

Für Unternehmungen

Ingenieur mit langjähriger Erfahrung in Eisenbahn-, Brücken- und Eisenbetonbau sucht sich mit zirka 40000 Fr. in Bauunternehmung für Bauten in der Schweiz oder im französischen Wiederaufbau-Gebiet zu beteiligen. Offerten unter Chiffre Z. U. 2587 befördert **Rudolf Mosse, Zürich.**

Zu kaufen gesucht Spannrahmen

mit Kluppen oder Nadeln, 140/160 cm breit, mit 1 bis 2 Etagen, **4 bis 6 Färbe - Jigger** 100/140 cm breit.

Offerten unter Chiffre Z. Z. 2569 befördert **Rud. Mosse, Zürich.**



Ingenieur-Akademie

WISMAR a. d. OSTSEE

Abteilung für Architektur, Bauingenieurwes., Maschinenbau u. Elektrotechn. Programme d. d. Sekretariat

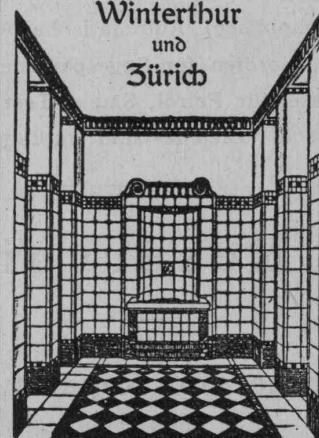
PATENT-ANWÄLTE

E. BLUM & Co. DIPL. INGENIEURE

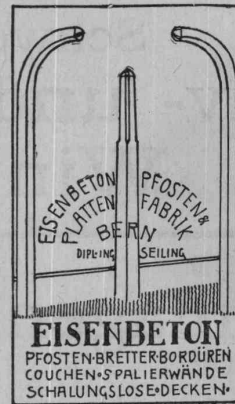
GEGRÜNDET 1878 • ZÜRICH • BAHNHOFSTR. 74

Georg Streiff & Co

Winterthur und Zürich



Spezialgeschäft für keramische Boden- und Wandbeläge



Technische Photographie

Spezialität: **Architekturaufnahmen**

Konstruktionen, Maschinen Zeichnungen u. Pläne Katalog-Aufnahmen

H. Wolf-Bender Zürich

16 Kappelerstrasse 16

Gesucht

auf 1. Oktober 1922 (eventuell später) künstlerisch befähigter

Architekt

mit mehrjähriger Praxis, selbstständig arbeitend. Offerten mit Angabe von Gehaltsansprüchen und Zeugnissen unter Chiffre Z. P. 2584 an **Rudolf Mosse, Zürich.**

Architekt

E. T. H., Schweizer, guter Statiker, Konstrukteur und Organisator sucht Stelle, gern auf Platz Zürich oder Umgebung. Gefl. Offerten erbeten unt. Chiff. Z. L. 2580 an **R. Mosse, Zürich.**

Gesucht

in Ingenieurbureau, vorläufig für einige Monate, ein

Ingenieur

mit spezieller Erfahrung im Bau und Projektieren von Wasserversorgungen u. Kanalisationen. Gefl. Offerten mit Zeugnissen und Angabe bisheriger Tätigkeit und Gehaltsansprüchen unter Chiffre Z. H. 2577 an **Rudolf Mosse, Zürich**, zu richten.

Gesucht

junger Architekt (Zeichner)

mit Planerrichtungs- und Perspektivenkenntnissen. Offerten mit Ansprüchen und Zeugniskopien sind unter P. 3594 F. an **Publitas A.-G. in Freiburg** einzureichen.

Tüchtiger

Ingenieur od. Techniker

selbständig im Projektieren und Ausführung von sanitären Anlagen und Zentralheizungen zu baldigem Eintritt nach der französischen Schweiz gesucht. Kenntnis der franzö. Sprache erwünscht. Offerten mit Zeugnisschriften und Gehaltsansprüchen unter Chiffre Z. E. 2511 befördert

Rudolf Mosse, Zürich.

Eine äusserst praktische, für Grossbetrieb eingerichtete

Gips-Schlackenplatten-

Fabrikationseinrichtung ist preiswert zu verkaufen. Dasselbst auch ein noch neuer, starker **Federnbrückenwagen.**

Albert Goetz, Interlaken.

Für Neubauten.

Grosser **Posten Einsteckschlösser mit Garnturen**, erstklassige Ausführung, für Zimmertüren und Wohnungsabschlüsse, Preis per Stück 4 Franken bei **A. Honegger, Weinbergstr. 21, Zürich 1, Tel. Hottingen 83.88.**

Bauausschreibung

Ueber die

Zimmer-, Spengler- und Dachdecker-Arbeiten

zur Erweiterung des Physikgebäudes der Eidgenössischen Technischen Hochschule in Zürich wird Konkurrenz eröffnet.

Pläne, Bedingungen und Angebotformulare sind bei der eidgenössischen Bauinspektion in Zürich, Clausiusstrasse 37, aufgelegt. — Uebernahmefertigkeiten sind verschlossen und mit der Aufschrift „Angebot für Physikgebäude Zürich“ versehen, bis und mit dem 9. September 1922 franko einzureichen an die

Direktion der eidg. Bauten.

Bern, den 26. August 1922.

Dieselmotor

System Gebr. Sulzer, 33 PS, in fast neuem Zustande, wird samt Reservoir zu 15000 Liter Inhalt, aus einer Liquidation zu günstigen Konditionen abgegeben. Auskunft erteilt die

Ostschweizerische Treuhandgesellschaft
Merkatorium, St. Gallen.

Erfindungs-Patente
Marken-Muster-
& Modell-Schutz im In- u. Ausland
H. KIRCHHOFER vormals
Bourry-Séquin & Co., ZÜRICH
1880.
← N. Gezgründet.

**ARCHITEKTUR-
KARTON-MODELLE**
H. LANGMACK, ZÜRICH
FORCHSTRASSE 290

Scizzirpapiere
Paus-Detail
Detailzeichen, hochtransp.
Pauspapiere, geölt und ölfrei
Zeichenpapiere, assortiert
Schöllershammerzeichen
in Bogen, für Geometer
Lichtpauspapiere
Millimeterzeichen- und
Millimeterpauspapiere in
Rollen u. Blocs, braun u. blau
liefert rasch und billig
Spezialgeschäft techn. Papiere
G. Suter - Glogg, Basel 7.

Wegen Liquidation einer Anlage werden zu
ausserordentlich günstigen Bedingungen frei:

Sechs vollständige Bohrloch - Pumpenaggregate

bestehend aus je

einem **150 PS Vertikaldrehstrommotor**
für 2900 bis 3300 Volt oder 5000 bis 5700
Volt mit Anlasser und Oelschaltkasten, ge-
baut von der Maschinenfabrik Oerlikon; und

einer **Sulzer-Bohrloch-Zentrifugalpumpe**
für 10 bis 40 Meter manometr. Förderhöhe
und 390 bis 100 l/sek Fördermenge, ein-
schliesslich vollständiger Zubehör, worunter
zu jeder Pumpe etwa 30 Meter vertikale
Druckleitung mit eingeschlossener Antriebs-
welle.

Die Aggregate sind wenig gebraucht, in ein-
wandfreiem Zustande und vollständig betriebsfähig.
Sie werden auch einzeln abgegeben.

Gefl. Anfragen erbeten an die Adresse:

**Elektrizitätswerk Luzern-Engelberg A.-G.,
Luzern.**

Gesucht Bautechnik.-Bauführer

in ein Baugeschäft der Ostschweiz, zu baldigem Eintritt, für
Platz und Bureau. Womöglich gelernter Maurer. Offerten
unter Chiffre Z. U. 2545 befördert Rudolf Mosse, Zürich.

Stellenausschreibung

Für den Aussendienst unseres Werkes wird ein

Meister für den Installationsbetrieb

gesucht. Bewerber, möglichst unter 35 Jahren, mit Erfahrungen
in Hausinstallationen, in Rohrnetzunterhaltung und -Erweiterung,
der auch imstande ist, kleinere zeichnerische Arbeiten herzu-
stellen und den Gasmeister im Werk zu vertreten, wollen ihre
Bewerbung bis zum 10. September 1922 einreichen. Die
Stelle ist wenn möglich am 1. Oktober 1922 anzutreten. Der
festgesetzte Jahresgehalt beträgt 6000 Fr. nebst freier Dienst-
wohnung, Licht und Heizung. Der Beitritt in die Pensions-
kasse der S. E. W. ist für den Stelleninhaber obligatorisch.
Den Bewerbungen sind Lebenslauf und Zeugnisabschriften
beizulegen.

Aarau, den 29. August 1922.

Gasbeleuchtungsgesellschaft Aarau.

HAAB & CIE.

Säge- und Hobelwerke

Wolhusen u. Entlebuch

liefern Patenttäfer

MODERNA

(Patent angemeldet)

besten und billigsten Ersatz für Krallen- und
gestemmtes Täfer

Ausgestellt anlässlich des III. Schweiz. Comptoirs
in Lausanne vom 9. bis 24. September, Gruppe XIV

Zu verkaufen

1 Laufkran 12 Meter lang, Tragkraft zirka eine
Tonne,

1 Telephonkabel 8-adrig, 315 Meter lang,
Eisenband armiert.

Offerten sind zu richten an

Gemeindeverwaltung Dornach (Soloth).

Zu verkaufen

14 neue schmiedeiserne

Heizröhren

mit patent-aufgewalzten Rippen, geeignet für Fabrik-Dampfheizung
bis max. 12 Atm. Dampfdruck. Heizfläche pro lfm. Rohr 2,7 m².
Aeusserer Durchmesser über die Rippen 150 mm. Länge eines
Rohres 5 Meter; diese Länge kann durch Abschneiden beliebig
reduziert werden. Sich wenden an

Emil Haefely & Co. A.-G., Basel.

Schweiz. Sprengstoff A.-G. Cheddite u. Dynamit

Telephon Nr. 1.82

Bureau: LIESTAL

Telegr.-Adr.: Cheddite Liestal

Fabriken in Isleten (Kanton Uri) und Liestal

liefert zu günstigen Bedingungen

Gelatine Telsit stärkster Sicherheitssprengstoff**Cheditte und Gelatine Cheddite** geeignetste Sicherheitssprengstoffe für Steinbrüche**Dynamite und Sprenggelatine**

sowie

prima kupferne Sprengkapseln, Zündschnüre und Kapselzangen.

SCHWEIZ.LINOLEUM



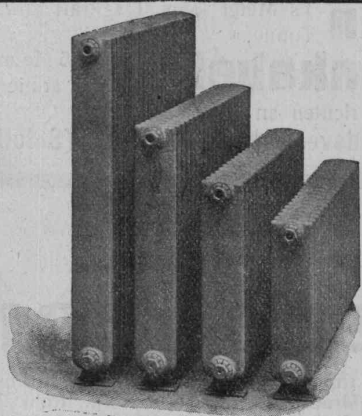
„HELVETIA MARKE“

GRANIT - UNI - JASPE - KORK - INLAID

Linoleum A.-G., Giubiasco (Schweiz)



GESELLSCHAFT DER LUDW. VON ROLL'SCHEN EISENWERKE
 · FILIALE: EISENWERK CLUS KT. SOLOTHURN ·



Radiator Nr. 17

Cluser Radiatoren

nach verschiedenen Modellen.

CLUSER HEIZKESSEL

für Warmwasser- und Niederdruck-Dampfheizung,
sowie für gewerbliche Anlagen.

Ueber 1100 Cluser-Kessel im Betriebe.

Rippenheizröhren, Luftheizapparate,
Wärmeplatten, Wärmeschränke, Wärmetische,
Formstücke, Flanschen und Ventile, etc.

Lieferung ab Vorrat.

Zu beziehen durch die Installationsfirmen.