

Zeitschrift: Schweizerische Bauzeitung
Herausgeber: Verlags-AG der akademischen technischen Vereine
Band: 79/80 (1922)
Heft: 10

Werbung

Nutzungsbedingungen

Die ETH-Bibliothek ist die Anbieterin der digitalisierten Zeitschriften auf E-Periodica. Sie besitzt keine Urheberrechte an den Zeitschriften und ist nicht verantwortlich für deren Inhalte. Die Rechte liegen in der Regel bei den Herausgebern beziehungsweise den externen Rechteinhabern. Das Veröffentlichen von Bildern in Print- und Online-Publikationen sowie auf Social Media-Kanälen oder Webseiten ist nur mit vorheriger Genehmigung der Rechteinhaber erlaubt. [Mehr erfahren](#)

Conditions d'utilisation

L'ETH Library est le fournisseur des revues numérisées. Elle ne détient aucun droit d'auteur sur les revues et n'est pas responsable de leur contenu. En règle générale, les droits sont détenus par les éditeurs ou les détenteurs de droits externes. La reproduction d'images dans des publications imprimées ou en ligne ainsi que sur des canaux de médias sociaux ou des sites web n'est autorisée qu'avec l'accord préalable des détenteurs des droits. [En savoir plus](#)

Terms of use

The ETH Library is the provider of the digitised journals. It does not own any copyrights to the journals and is not responsible for their content. The rights usually lie with the publishers or the external rights holders. Publishing images in print and online publications, as well as on social media channels or websites, is only permitted with the prior consent of the rights holders. [Find out more](#)

Download PDF: 22.02.2026

ETH-Bibliothek Zürich, E-Periodica, <https://www.e-periodica.ch>

Schweizerische Bauzeitung

Abonnementspreis:

Schweiz 40 Fr. jährlich
Ausland 50 Fr. jährlich

Für Vereinsmitglieder:

Schweiz 32 Fr. jährlich
Ausland 40 Fr. jährlich
sofern beim Herausgeber
abonnirt wird

WOCHENSCHRIFT

FÜR BAU-, VERKEHRS- UND MASCHINENTECHNIK

GEGRÜNDET VON A. WALDNER, ING. HERAUSGEBER A. JEGHER, ING., ZÜRICH

Verlag: A. & C. Jegher, Zürich — Kommissionsverlag: Rascher & Cie., Zürich und Leipzig

ORGAN

DES SCHWEIZ. ING.- & ARCHITEKTEN-VEREINS & DER GESELLSCHAFT EHEM. STUDIERENDER DER EIDG. TECHN. HOCHSCHULE.

Insertionspreis:

4-gespalt. Colonnezelle od.
deren Raum . . 50 Cts.
Haupttitelseite: 80 Cts.
Alleinige Inseraten-An-
nahme: Rudolf Mosse,
Annoncen-Expedition,
Zürich, Basel und deren
Filialen und Agenturen

Löhle & Kern A.-G. für Eisenbau, Zürich

Entwurf und Ausführung von

Eisenkonstruktionen aller Art.

S P O N A G E L & Co

ZÜRICH

Baumaterialien

F. Hälg

Zentralheizungs-Fabrik

Tel. No. 22.65

St. Gallen

Oelfeuerungen für Hochdruckdampf- und Zentralheizungskessel

Abwärme-Verwertungs-Anlagen

Rohrleitungen für alle industriellen Zwecke

Eisenkonstruktionen

Brücken, Hochbauten, Maste, Reservoirs, Krane, Stauwehre, Blecharbeiten etc.

Wartmann, Vallette & Cie., Brugg

(Filiale in
Genf)

Rud. Maag & C^{ie}

Zürich 1

Schweizergasse 6 — Telephon Selnau 35.40

Elektrische Licht-Installationen

Elektrische Motoren-Installationen

Motoren-Lager der

A.-G. Brown, Boveri & Co., Baden (Schweiz)

FR. ERISMANN, Ingenieur, BAUGESCHÄFT

Ausführung von:

EISENBETONBAUTEN für HOCH- und TIEFBAU, SILO, LAGERHAUS- und KLÄRANLAGEN

Telephon S. 748

Bleicherweg 36

Zürich 2

Telephon S. 748

Walo Bertschinger, Zürich

Hafnerstrasse 7

Spezialfirma für:

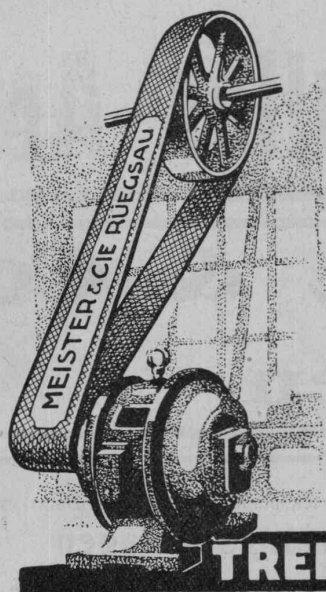
Geleisebau

Ständiges grosses Lager in Normalbahn- und
Fabrikgeleisen, Weichen, Drehscheiben
Geleiseneubau, Unterhalt, Reparaturen
Geleisebauwerkstätte

Strassenbau

Asphalt und Teermakadam
Oberflächenteerungen
Strassenwalzen-Betrieb
Neuanlagen, Unterhalt

Verlangen Sie Kataloge und unverbindlichen Besuch.



Baumwoll-
und
Kameelhaarriemen
roh und imprägniert
beste Qualität

Aufzug- und
Bechergurten

für
Mühlen etc.
Alles eigene, bestbe-
währte Fabrikation

TREIBRIEMEN

Meister & Cie
Rüegsau, (Bern)

TRANSPORTBÄNDER

in allen Breiten f. Kohlen, Sand, Backsteine etc.
Verlangen Sie Muster u. Preise



Eisenbeton

Projekte, Kostenvoranschläge, Bauleitung

für

Leitungsmasten
Foundationen
Reservoirs
Brücken
Decken
Silos

J. BOLLIGER & CIE.

INGENIEURBUREAU

Tel. Sel. 12.63

ZÜRICH

Tödi-Strasse 65

Flottmann

Unsere **Hammerbohrmaschine**, mit und ohne Wasserspülung auf Spannsäule oder Dreifussgestell, stellt das Neuste dar auf dem Gebiete der Pressluftgesteinbohrung. Verlangen Sie Offerten und Prospekte.

Unsere übrigen Fabrikate sind:

Luftkompressoren, Bohrhämmer, Schrämm-Maschinen, Betonstampfer, Meissel- und Niethämmer
und alle Zubehörenden.

Komplette Pressluftanlagen als Spezialität.
Steinbearbeitungs-Maschinen.

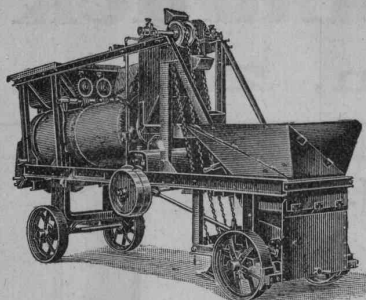
Vorführungs-Maschinen stehen zur Verfügung.

Vorführungs-Maschinen stehen zur Verfügung.

H. Flottmann & Cie., Renggerstrasse 86, Tel. Selnau 16.71, **Zürich.**

Telegramm-Adresse: Flottmann, Zürich.

Sofort ab Lager lieferbar



Goldene Medaille
Foire de Lyon 1920

AERO-MISCHER

Bester Beton- und Mörtelmischer zur Erzeugung vollkommener Mischmassen. Automatische Ausnützung der Rohstoffe. Mehrfach amtlich kontrollierte Festigkeitsbelege.

Aero-Schüttelbeton-Anlagen

In- und Auslandspatente

Robert Aebi & Co. A. G. Zürich 1

Baumaschinen — Bauwerkzeuge — Rollmaterial

FAVARGER & Co S. A.

Neuchâtel (Suisse)

Appareils indicateurs à distance
du cours des changes
ou de toutes autres valeurs changeantes

Horlogerie
électrique



Télégraphie



Sonneries
et tableaux

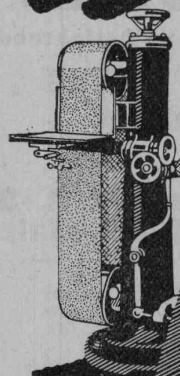


Téléphonie

Contrôleurs de rondes et appareils
de sécurité pour banques.

Prospectus sur demande.

Der Schliff macht's!



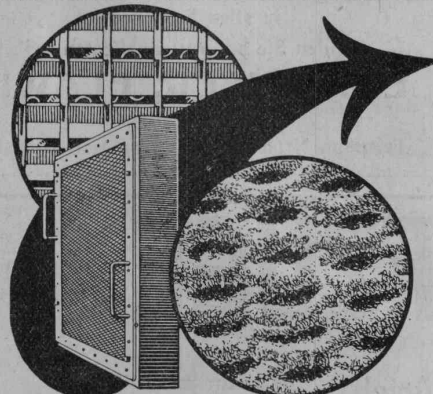
Fort-
mit den alten
Schleifmethoden!

"SIA"
Bandschleifmaschinen
liefern unerreicht-
sauberen geraden
Schliff
bei bedeutenden
Ersparnissen
an
**Kraft, Material
und Lohn**
Prospekte auf Wunsch

"SIA"
Bandschleifmaschinen

"SIA"
SCHWEIZERISCHE SCHMIGEL- u.
SCHLEIF-INDUSTRIE A.G.
ZÜRICH

FABRIK IN FRAUENFELD



Pat. VISCIN- LUFTFILTER

für Lüftungs- und Heizungs-Anlagen, Turbogeneratoren,
Kompressoren, Motoren usw.

BESTES FILTER DER GEGENWART

3000 Anlagen mit 55 Millionen Stundenkubikmeter ausgeführt

Glänzende Resultate
Brochure No. S 304 kostenlos

VENTILATOR A.-G., STÄFA

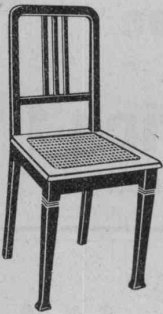
FRÜHER F. WUNDERLI, USTER UND A. KÜNDIG, ZÜRICH/BASEL.

Zürich 1894 Goldene Medaille Bern 1914

Lichtpausen • Plandruck

in jeder beliebigen Ausführung liefern prompt und tadellos

Bern, A. Messerli's Erben, Zürich



Stuhl-, Tisch- und Kleinmöbel-Fabrik Dietiker & Co., Stein a. Rh.

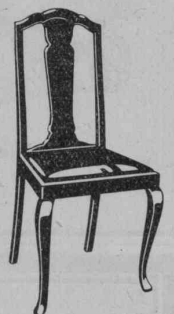
Gegründet 1873 □ Telefon 36 □ Telegr.-Adr.: Sesselfabrik Steinrhein

Vorteilhafteste Bezugsquelle

für gesägte, einfache und moderne Haus- und Wirtschaftsstühle, sowie
Zimmer- und Auszugtische

Lieferung nur an Wiederverkäufer

Kataloge und Preisliste zu Diensten



Steinbrecher

Stationär ♦ Fahrbar ♦ Selbstfahrend

**Schotterwerke
Betonaufbereitungsanlagen**
sofort lieferbar.

**Intern. Baumaschinenfabrik A.-G.
Neustadt a. d. Haardt (Rheinpfalz)**

Generalvertretung:
INGENIEURBUREAU
MAX AEBI

Dipl. Maschinen-Ingenieur E. T. H.
Telephon Hott. 47.75 ZÜRICH Postfach Bahnhof

Stüdeli & Co.

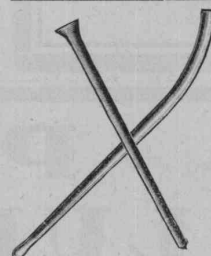
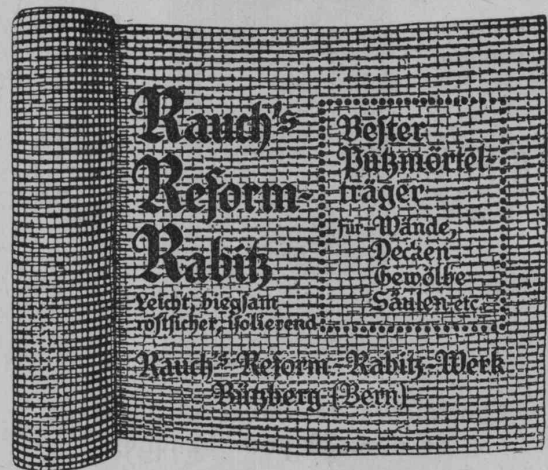
Solothurn

Bau-Unternehmung
Hoch- und Tiefbau
Kunststeine aller Imitationen

Zementrohre aller Dimensionen
Konstruktionen in armiertem Eisenbeton
Telephon 119.



Inhaber und Direktoren: **A. Merk und Dr. Husmann.**



Stielwaren und Karretten

in allen Fassonen,
kaufen Sie am vorteilhaftesten bei
ED. SEILER, FLAWIL
Stielwarenfabrik
Telephon Nr. 8 :: Preislisten zu Diensten

PERSONEN- & WAREN-AUFZÜGE

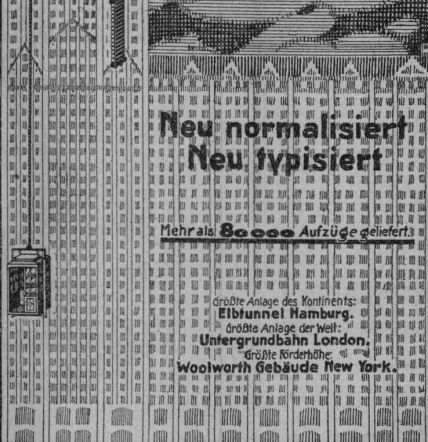
nach
bewährtem
System

für jede Leistung und Betriebsart

Schweiz. Wagonsfabrik Schlieren A. G., Schlieren-Zürich

Telephon: Selnau 11.15
Telegr.: Wagonsfabrik Schlieren

OTIS AUFZÜGE



Neu normalisiert
Neu typisiert

Mehr als 80000 Aufzüge geliefert

Grösste Anlage des Kontinents:
Elbtunnel Hamburg.
Grösste Anlage der Welt:
Untergrundbahn London.
Grösste Förderhöhe:
Woolworth Gebäude New York.

OTIS AUFZUGSWERKE

WAEDENSWIL Kostenanschläge Ingenieurbesuch



Eisenbahnbrücke ü. d. beiden Lintharme i. Schwanden

HEINRICH BRÄNDLI HORGEN

Asphalt-, Dachpappen- u. Holzzement-Fabrik

ASPHALT-ISOLIERPLATTEN

einfach und kombiniert für
wasserdichte Abdeckungen

ISOLIERGoudron

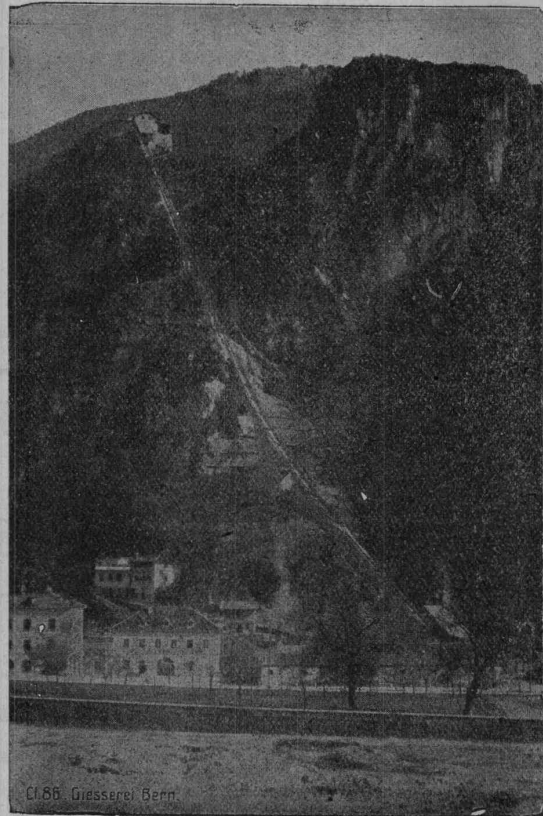
Teleph. 38 : Telegr.: Heinrich Brändli, Horgen

Gesellschaft der L. von Roll'schen
Eisenwerke. Werk:

Giesserei Bern

in Bern

Konstruktionswerkstätten



Cl. 86 Giesserei Bern.

liefert als Spezialität:

Standseilbahnen

für

Personenbeförderung
(auch Gütertransport)

für Wasserballast, Motorbetrieb, insbesondere
durch elektrischen Motor

89 Ausführungen

Andere Spezialitäten der Firma:

Zahnstangen für Bergbahnen, Eisenbahnmaterial
Schützenanlagen und Wehreinrichtungen
Hebezeuge
Allgem. Maschinenbau

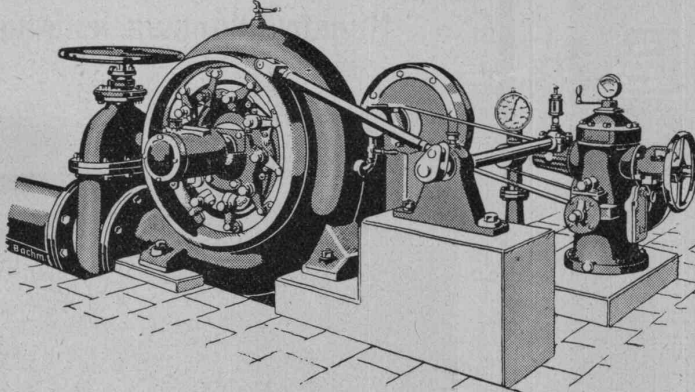
Telegramme: Giesserei Bern. Telephon 1066.

Asphalt-Emulsion A.-G., Hafnerstr. 7, Zürich

Spezialfirma für Asphaltarbeiten

Mammut-Isolationen — Asphalt-Emulsion und Eweol-Anstriche — Porolyth-Mörtelzusatz — Gussasphalt

MASCHINENFABRIK BENNINGER A.G. UZWIL.



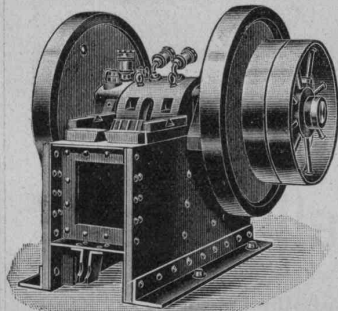
WASSERTURBINEN — REGULATOREN

Pitchpine-Rift-Riemen

beziehen Sie vorteilhaft bei

Sägewerk Aarburg A.-G.

Säge-, Hobel- u. Spaltwerke, Trockenanlage
AARBURG
Telephon Nr. 28



1a. Referenzen

Steinbrecher

1a Maschinen, mit selbsteinstellbaren Bruch-
sicherheitsplatten, die jeden Bruch vollstän-
dig ausschliessen,
stationär, fahrbar und Selbstfahrer
mit oder ohne Motor, von 20 bis 60 m³ Tagesleistung
sofort ab Lager,

in Kauf und Miete

J. Brun & Cie., Nebikon
(Luzern)



Defekte Dächer und Terrassen
werden gedichtet mit

COMPOSIT



MEYNADIER & CIE
ZÜRICH 8
SCHWEIZ



Gelenkkettenfabrik

A.-G.
Luzern



Gall'sche Ketten
Transmissionsketten
Auto- u. Veloketten
Kettenräder

Aktiengesellschaft Schweizerischer Kalkfabriken Zürich

umfassend die Fabriken:

Kalkwerk Schinznach-Bad Knoblauch
Hydraulische Kalkfabrik Holderbank
G. Spühler, Rekingen
Kalk- u. Cementfabriken Beckenried A.-G.
K. Hürlimann Söhne, Brunnen

Ingenieur Borner & Cie., Wallenstadt
Cement- u. Kalkfabriken R. Vigier A.-G.
Luterbach
Jura Cementfabriken Aarau
Cement- und Kalkwerk Liesberg A.-G.

Hydraul. Kalk- u. Gipsfabrik Bärschwil
Gips-Union A.-G. Zürich
Schweiz. Cementind.-Gesell., Heerbrugg
Vereinigte Cementfabriken Rozloch A.-G.
Gips- und Kalkwerke Konolfingen

prima hydraulischen Kalk.

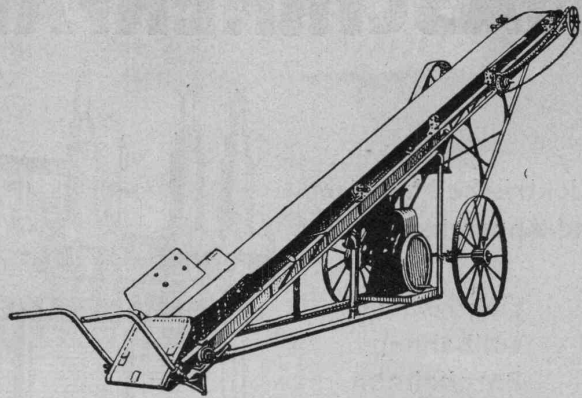
Verkaufsstelle: **E. G. Portland, Zürich.**

Telegr.-Adr.: Portland Zürich

Bureau Seidengasse 9

Telephon Selnau 285

Sie sparen
Zeit und Geld
 bei Verwendung unserer
Auflader
 und
Entlader
 für Kies, Sand etc.



U. Ammann, Maschinenfabrik A.-G., Langenthal

Trockene Gebäude, Keller, Wohnungen etc. Patentamt. gesch. 12 Referenzen
LERINDOL macht **MORTEL** wasserdicht
 Man verlange Prospekte!
 BOSSHARD-SUTER, Kitchberg-Zürich, Telefon 103 vorm. G. BOSSHARD, Generalvertr. Blaufahnenstr. 14 ZÜRICH

ATELIERS DE CONSTRUCTIONS ÉLECTRIQUES
CHARLEROI (BELGIEN)

AKTIENGESELLSCHAFT MIT KAPITAL VON FR. 80 000 000. —

FILIALE IN DER SCHWEIZ IN NEUBURG

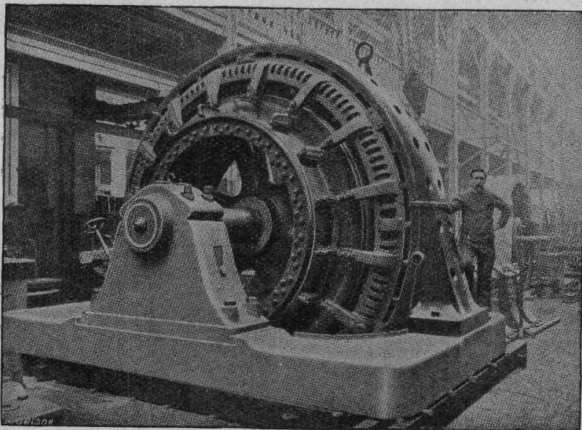
Motoren, Generatoren, Dynamos

Transformatoren, Umformergruppen

Hebezeuge aller Art

Zentrifugal-Pumpen

Kabel — Lichtdrähte



Patentanwalts-Bureau
E. BLUM & Co., Bahnhofstr. 74 ZÜRICH 1

Patentverkauf oder Lizenzabgabe

Die Inhaber der Schweizerpatente:

- Nr. 87830, Vorrichtung an Regulatoren mit einem auf ein Regulierorgan arbeitenden Servomotor, zur Veränderung des Druckes in letzterem;
- Nr. 86069, Verfahren und Einrichtung zur Herstellung von gewölbten Riemenscheibenkränzen aus Blech;
- Nr. 80714, Maschine zur Herstellung von Kegelrädern;
- Nr. 73384, Apparat zur Umwandlung einer Zeichenreihe von bekannter Bedeutung in eine andere, willkürlich erscheinende Zeichenreihe;
- Nr. 78431, Apparat zur Umwandlung einer Zeichenreihe von bekannter Bedeutung in eine andere, willkürlich erscheinende Zeichenreihe;
- Nr. 84344, Magneto d'accensione per motori a scoppio;
- Nr. 63885, Verfahren und Einrichtung zum kontinuierlichen Kühlen erstarrender flüssiger Stoffe;
- Nr. 80015, Poteau en ciment armé;
- Nr. 86247, Elastisches Polster (Puffer- und andere Federn) zur Abschwächung von Stößen und Erschütterungen;

wünschen mit schweizerischen Fabrikanten in Verbindung zu treten, behufs Verkaufs der Patente, beziehungsweise Abgabe der Lizenz für die Schweiz, zwecks Fabrikation der Patentgegenstände i. d. Schweiz. Reflektanten belieben sich um weitere Auskunft zu wenden an das

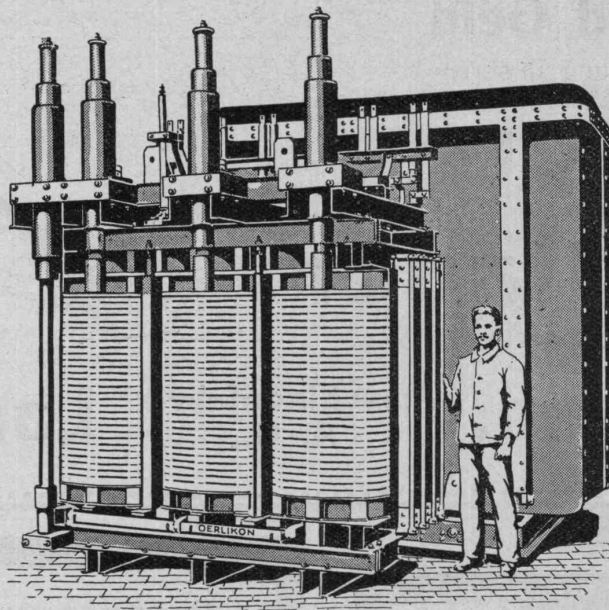
Patentanwalts-Bureau
E. BLUM & Co., Bahnhofstr. 74 ZÜRICH 1.

MASCHINENFABRIK OERLIKON

Elektrische Maschinen
und Apparate aller Art.

Elektrische
Vollbahnen,
Bergbahnen
u. Tramways.

Krane, Verladebrücken
mit elektr. Antrieb



Dampfturbinen
Turbogeneratoren

Elektroventilatoren.

Elektrische Heizung
für industrielle Zwecke.

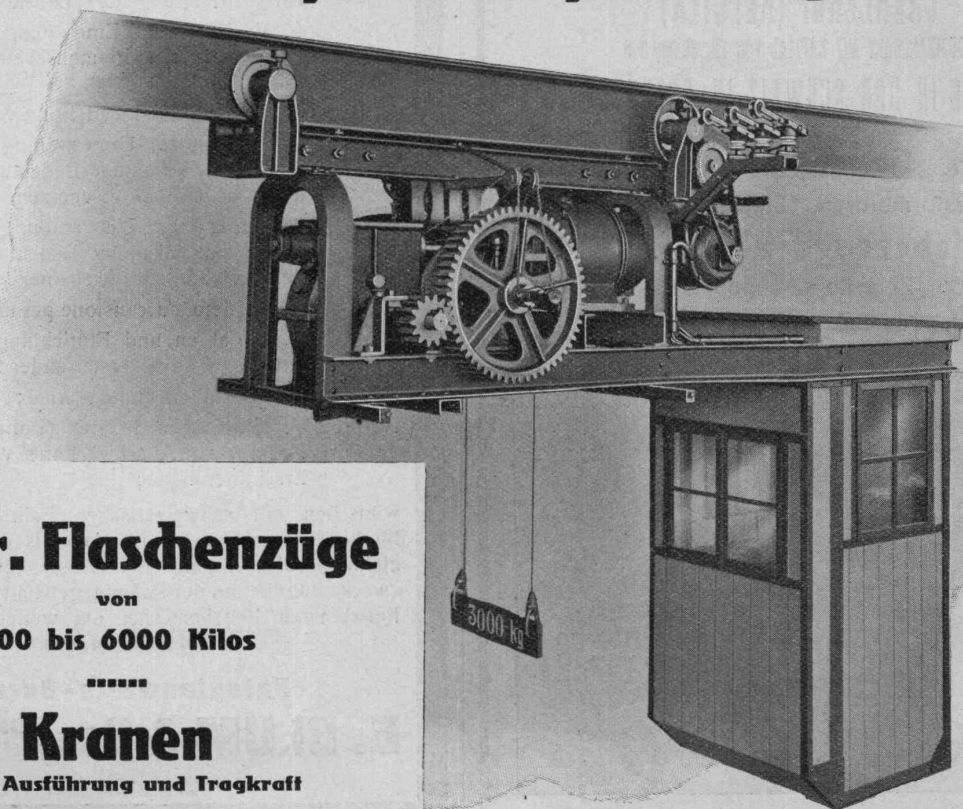
Elektroden
Dampferzeuger

Transformatoren

für Kraftübertragung und Elektrochemie

Generatoren, Motoren für alle Zweige der Industrie, Spezialantriebe für Textilmaschinen

Schindler & Cie, Luzern, Aufzügefabrik



Elektr. Flaschenzüge

von

500 bis 6000 Kilos

.....

Kranen

jeder Ausführung und Tragkraft