

Zeitschrift: Schweizerische Bauzeitung
Herausgeber: Verlags-AG der akademischen technischen Vereine
Band: 79/80 (1922)
Heft: 9

Werbung

Nutzungsbedingungen

Die ETH-Bibliothek ist die Anbieterin der digitalisierten Zeitschriften auf E-Periodica. Sie besitzt keine Urheberrechte an den Zeitschriften und ist nicht verantwortlich für deren Inhalte. Die Rechte liegen in der Regel bei den Herausgebern beziehungsweise den externen Rechteinhabern. Das Veröffentlichen von Bildern in Print- und Online-Publikationen sowie auf Social Media-Kanälen oder Webseiten ist nur mit vorheriger Genehmigung der Rechteinhaber erlaubt. [Mehr erfahren](#)

Conditions d'utilisation

L'ETH Library est le fournisseur des revues numérisées. Elle ne détient aucun droit d'auteur sur les revues et n'est pas responsable de leur contenu. En règle générale, les droits sont détenus par les éditeurs ou les détenteurs de droits externes. La reproduction d'images dans des publications imprimées ou en ligne ainsi que sur des canaux de médias sociaux ou des sites web n'est autorisée qu'avec l'accord préalable des détenteurs des droits. [En savoir plus](#)

Terms of use

The ETH Library is the provider of the digitised journals. It does not own any copyrights to the journals and is not responsible for their content. The rights usually lie with the publishers or the external rights holders. Publishing images in print and online publications, as well as on social media channels or websites, is only permitted with the prior consent of the rights holders. [Find out more](#)

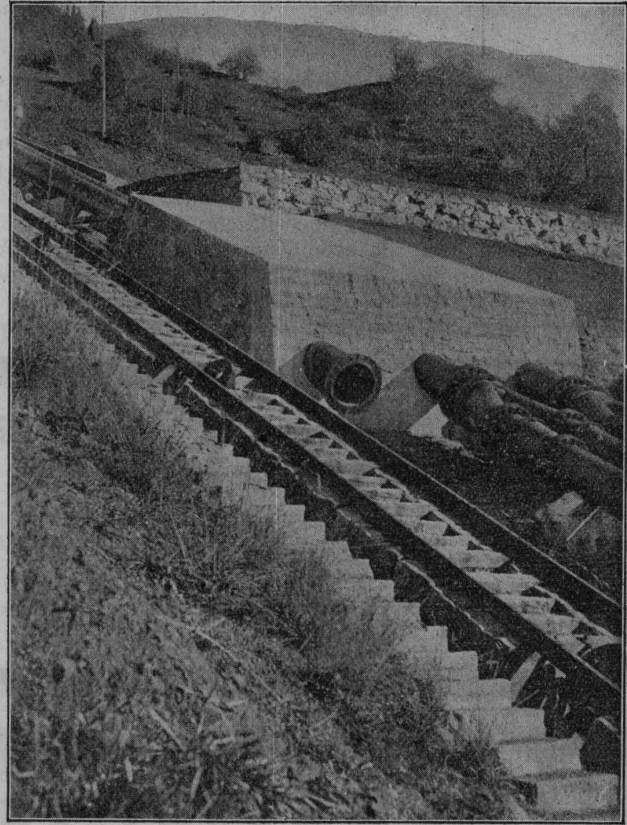
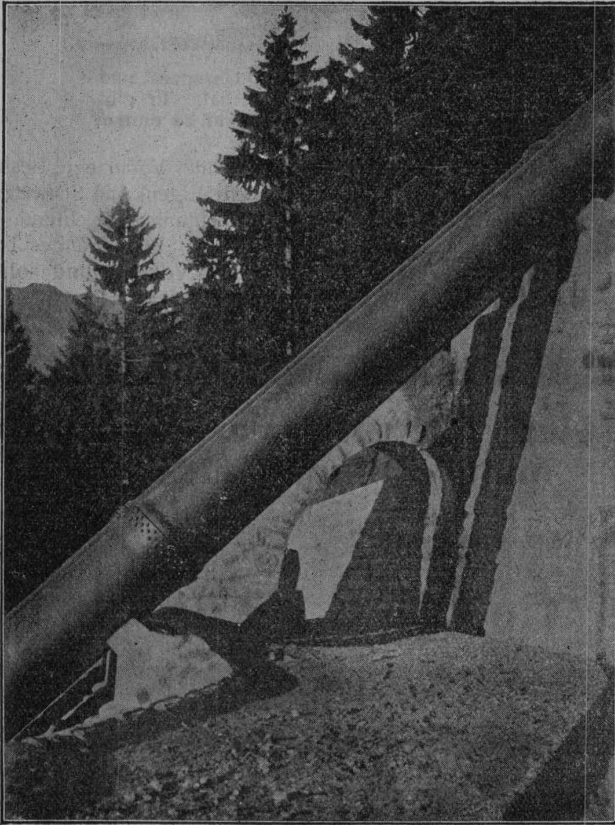
Download PDF: 23.02.2026

ETH-Bibliothek Zürich, E-Periodica, <https://www.e-periodica.ch>

Aktiengesellschaft

Thyssen & Co., Mülheim a. d. Ruhr

Abteilung Stahl- und Walzwerke



Turbinenleitung des Ritomwerkes der S B B mit Nietmuffenverbindung, geliefert von Thyssen & Co. A.-G., Abteilung Stahl- und Walzwerke, Mülheim a. d. Ruhr, durch die Firma Escher Wyss & Co., Zürich.

Ausgeführte Anlagen in der Schweiz:

Turbinenleitung des Kraftwerkes Lac de Fully
Turbinenleitung der Kraftanlage Borgne

In Ausführung begriffen:

Turbinenleitung für das Kraftwerk Barberine der S B B mit Nietmuffenverbindung.

Vertreter für die Schweiz:

KUSTER, GYSLING & Co, ZÜRICH 2

Submissions-Anzeiger

Termin	Auskunftstelle	Ort	Gegenstand
31. August	Joh. Hirt, Architekt	Baden	Erd-, Maurer-, Granit- u. a. Arbeiten zum Schulhausbau Umikon (Aargau).
31. "	Moser & Schürch, Arch.	Biel	Innere Schreinerarbeiten für das neue Aufnahmegebäude im Bahnhof Biel.
1. Septbr.	Obering. der S. B. B.	Luzern	Glaser, Schreiner-, Malerarbeiten u. Bodenbeläge im Bureaugeb. Chiasso.
2. "	Eidg. Armeemagazin	Göschenen (Uri)	Alle Arbeiten zu einer Benzintankanlage in Göschenen.
8. "	Bahnhofbauleitung	Madretsch (Bern)	Eilgut- und Viehrampe, Wagenwascheinrichtung zum Bahnhofneubau Biel.

21. Aug. - 11. Sept.

Möbel Ausverkauf

Teil- **Pfister** Aktien-Gesellschaft

die führende Vertrauensfirma der Schweiz gegr. 1887
Basel (Rheingasse 8, 9 u. 10, mittlere Rheinbrücke links) Basel

Aussergewöhnl. Kaufgelegenheiten in gedieg., fein durchgearbeiteten Qualitätsmöbeln vom einfachsten bis feinsten Bedarf. Unübertroff. Auswahl (500 Musterzimmer!)

Unser jährlich wiederkehrender Teilausverkauf bezweckt Erhöhung und Beschleunigung des Umsatzes und erreicht damit eine weitere, grosse Verbilligung der Verkaufspreise im Interesse unserer Kundschaft. Er gibt unserer Kundschaft die Möglichkeit bedeutender Ersparnisse, da wir während dem Teilausverkauf zu enorm reduzierten Preisen verkaufen.

Einige Vorteile: Lieferung franko Empfangsstation S. B. B. Kostenlose Lagerung bis Herbst 1923. Unter Voranzeige Besuch auch Sonntag. Völlig unverbindlicher Besuch der wundervollen Ausstellungen. Wir führen nur solideste Eigen- und Schweizer-Fabrikate; deshalb langjährige schriftliche Garantie. Streng reelle, sorgfältige Bedienung. Bequeme Zahlungs-Erleichterungen bei voller Diskretion. Bahnvergütung im Kaufsfall einer Aussteuer. Grosser Umsatz, kleiner Nutzen. Während des Teilausverkaufs erhält jeder Käufer einer Ausstattung ein wertvolles Geschenk. Verlobte, die auf reelle Vorteile und solide schweizerische Qualitätsarbeit sehen, werden diese unvergleichliche Kaufgelegenheit erfassen!

➡ Verlangen Sie gratis und unverbindlich Prospekte, unter Angabe, was Ihre Ausstattung ungefähr kosten darf. ➡

Schalttafeln für Licht-, Kraft-, Fernthermo- meter-Anlagen etc.

liefern zu vorteilhaften Preisen

Baumann, Koelliker & Co. A.-G., Zürich 1

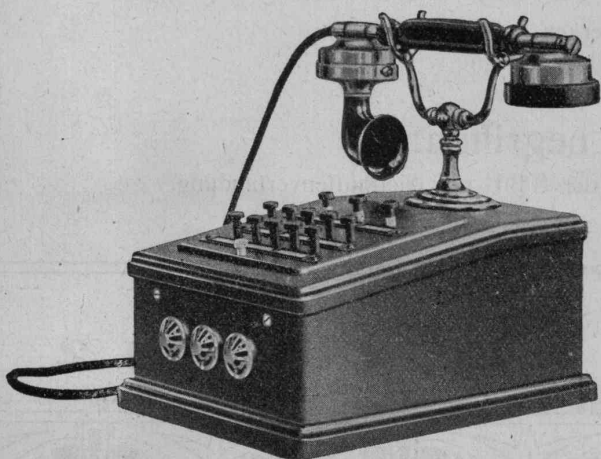
CENTRALHEIZUNGEN

WARMWASSER-VERSORGUNGEN ALLER SYSTEME

FILIALE CHUR
TEL. 160

JOH. MÜLLER

RÜTI (ZÜRICH)
TEL. 30



HASLER^{A.} BERN^{G.}

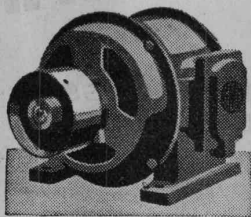
Automatische

Druckknopflinienwähler

mit Amtsanschluss

Einzige von der schweizerischen Telegraphenverwaltung
genehmigte Konstruktion.

G. Meidinger & Cie, Basel



Elektromotoren

für alle Stromarten

Umformer — Transformatoren — Generatoren

Hoch- und Niederdruck-

Zentrifugal-Ventilatoren

elektrische Schmiede-Ventilatoren



Technische Photographie

Spezialität:

Architekturaufnahmen

Konstruktionen, Maschinen
Zeichnungen u. Pläne
Katalog-AufnahmenH. Wolf-Bender
Zürich

16 Kappelerstrasse 16



Kachelöfen

— in jeder Ausführung —

Kamine
Wandbrunnen
BaukeramikOfenfabrik Kohler A.G.
Metz bei Biel

Zu beziehen durch die Hafnermeister.

Gusseiserne Muffen- und Flanschenröhren

sowie Formstücke

Schweizer
NormalienLager
in Winterthurfür
normalen
und höhern
Betriebsdruck

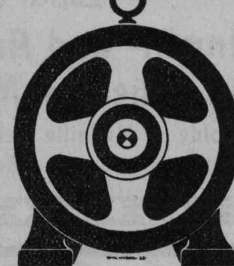
Kägi & Co., Winterthur

Telephon Nr. 496

MOTORENFABRIK SCHINDLER & C^{IE} LUZERN

Teleph. 712

Teleph. 712

Elektromotoren 0,1 bis 30 PS
Ventilatoren, Schaltkasten
Elektromagnete f. d. Industrie
Besondere Werkstätte für
eilige Reparaturen

Cliche's
für Buchdruck
Armbruster &
Söhne
Zürich
Ob. Zäune
Tel. Hott. 63 65

Drahtgeflecht - Drahtgewebe

Einzäunungen, Gitter & Siebe
DRAHTWARENFABRIK ZÜRICH
BAUMER & CO
FROSCHAUGASSE 9 TELEPHON H. 4915

Das lästige und zeitraubende Zerschneiden der

Drahtziegelrollen

fällt weg. Die

Schweiz. Drahtziegelfabrik A.G., Lotzwil

liefert

Drahtziegelstreifen

in allen Breiten.

Muster und Preislisten verlangen.

Goldene Medaillen: Bern 1914 — Barcelona 1921.

Tiefbohrungen

Bohr- und Schacht-Sondierungen

Rohrbrunnen-Anlagen — Schacht- und
Sammel-Brunnen jeder Grösse — Komplette
Quell- u. Grundwasser-Versorgungs-Anlagen
— Stollenbau — Grundwasserabsenkungen
— Foundationen jeder Art für Hoch- u. Tiefbau

J. STRIKER, BERN

Belpstr. 41 — Telephon-Nr. Bollwerk 59.63

GENÈVE ATELIERS DES CHARMILLES S.A. SUISSE

109, ROUTE DE LYON
IMMEUBLES DE L'ANCIENNE STE AME PICCARD, PICTET & C^{ie}

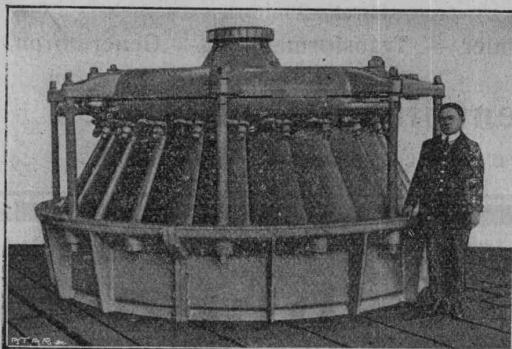
TURBINES HYDRAULIQUES & RÉGULATEURS

BREVETÉS
Licences de brevets PICCARD, PICTET & C^{ie}.

CONSTRUCTIONS MÉCANIQUES

FONDERIE

DE FER & DE BRONZE



Usine de Chèvres (Genève)
Turbine de 2000 HP, sous 7 mètres de chute.

LICENCIÉS
& AGENTS GÉNÉRAUX:
G^{de} BRETAGNE, DOMINIONS & COLONIES
ANGLAISES
VICKERS LIMITED, LONDRES
HOLLANDE & COLONIES NEERLANDAISES
M^{rs} STORK FRÈRES à HENGLO (o.) HOLLANDE
ESPAGNE
M^r SEVERIANO GONI, Ing., Lealtad, 11, MADRID
BELGIQUE
M^r JULES DEFAYS, Ing., 24, Av. de l'Hippodrome, Bruxelles

Alfr. Schmidweber's Erben
Zürich 8 — Dietikon

Innen- und Aussendekorationen
in poliertem Marmor und Granit

Goldene Medaille Schweizer. Landes-Ausstellung
Bern 1914

Trockene Gebäude, Keller, Wohnungen etc. Patentamt. gesch. 12 Referenzen

CERINDOL

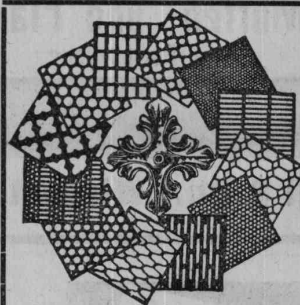
macht MORTEL wasserdicht

Man verlange Prospekte!

BOSSHARD-SUTER, Kilchberg-Zürich. Telefon 103 vorm. G. BOSSHARD. Generalvertr. Blaufahnenstr. 14, ZÜRICH

ALFRED SÉQUIN ING^e
SEEGARTENSTR. 8 ZÜRICH 8

INDUSTRIEBAUTEN
PROJEKTIERUNG
& BAULEITUNG



H. HEER & Co.
OLTEN

SPEZIALITÄT:
Gelochte und
gepresste Bleche

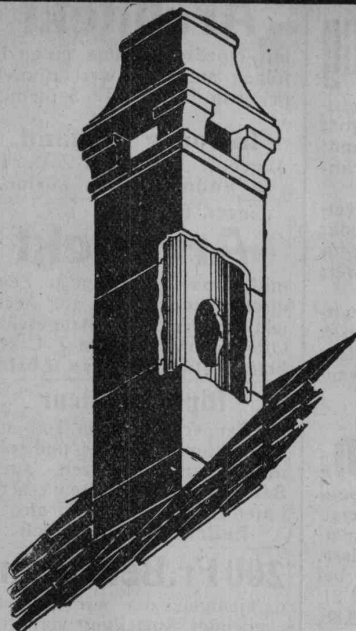
SCHWEIZ LINOLEUM



„HELVETIA MARKE“

GRANIT - UNI - JASPE - KORK - INLAID

Linoleum A.-G., Giubiasco (Schweiz)



Sparkamin

+ Patent 88876

Prospekt und Offerte
kostenlos durch die**Ziegel<sup>A.
G.</sup> Zürich**

Tel. Selnau 61.99

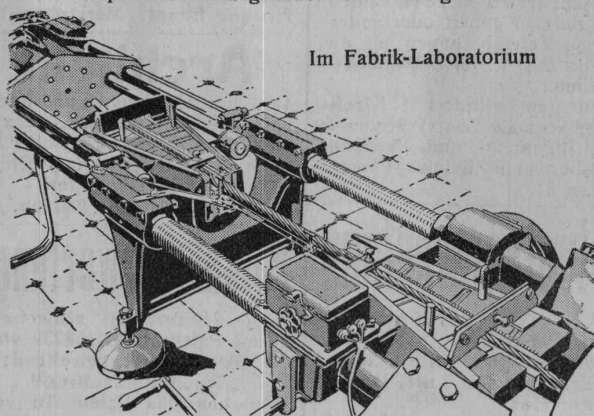


Schweiz. Seil-Industrie

vormals C. Oechslin zum Mandelbaum
Schaffhausen

Telephon 242 Gegründet 1839 Telegr.: Corda

Im Fabrik-Laboratorium



Drahtseil-Zerreiss-Versuch

Drahtseile

Hanfseile, Seilerwaren

Genf 1896 Goldene Medaillen Bern 1914

Naturasphalt von Travers

Einzig Asphaltminen der
Schweiz

Anerkannt bester Naturasphalt

Konzessionäre für die Schweiz:

E. R. Zetter & Co.
in Solothurn.

Gegründet 1843

Fabrik-Marke



FALZBAUPAPPE
ASPHALT-ARBEITEN
FLACHE BEDACHUNGEN
WASSERDICHTHE ISOLIERUNGEN

INDUSTRIEBAUTEN

projektiert rasch und wirtschaftlich

H. KNOBEL, ZÜRICH 6

Weinbergstrasse 53a Telephon: Hottingen 20.48

INGENIEUR- U. ARCHITEKTUR-BUREAU

Anlagen für die gesamte Textil-Industrie
Elektrochemische und Chemische Industrie
Maschinen-, Uhren- und Papier-Fabrikation
Giessereien, Montagehallen, Wohlfahrtsgebäude

PROJEKTE IN SPEZIAL-KONSTRUKTIONEN

Patentverwertung

Der Inhaber des schweizerischen Patentes Nr. 90913 vom 3. Dezember 1918, betreffend: „**Einrichtung zur synthetischen Erzeugung eines Wasserstoff und Methan enthaltenden Gases**“

wünscht das Patent zu verkaufen, in Lizenz zu geben oder anderweitige Vereinbarungen für die Fabrikation in der Schweiz einzugehen.

Anfragen befördert **H. Kirchhofer** vormals Bourry-Séquin & Co., Ingenieur- und Patentanwaltsbureau in **Zürich 1, Löwenstrasse 51.**

Patentverwertung

Der Inhaber des schweizerischen Patentes Nr. 85352 vom 22. August 1919, betreffend:

„**Erhitzer für Luft, Dampf oder Gas**“

wünscht das Patent zu verkaufen, in Lizenz zu geben oder anderweitige Vereinbarungen für die Fabrikation in der Schweiz einzugehen.

Anfragen befördert **H. Kirchhofer** vormals Bourry-Séquin & Co., Ingenieur- und Patentanwaltsbureau in **Zürich 1, Löwenstrasse 51.**

Patentverwertung

Der Inhaber des schweizerischen Patentes Nr. 77647 vom 23. November 1917, betreffend:

„**Vorrichtung zur Reinigung von Textilfäden**“

wünscht das Patent zu verkaufen, in Lizenz zu geben oder anderweitige Vereinbarungen für die Fabrikation in der Schweiz einzugehen.

Anfragen befördert **H. Kirchhofer** vormals Bourry-Séquin & Co., Ingenieur- und Patentanwaltsbureau in **Zürich 1, Löwenstrasse 51.**

Patentverwertung

Die Inhaber des schweizerischen Patentes Nr. 73848 vom 14. August 1916, betreffend:

„**Verfahren u. Vorrichtung zur Herstellung von Querkammern für Dampfkessel nach dem System Babcock und Wilcox und ähnlicher Wasserrohrkessel**“

wünschen das Patent zu verkaufen, in Lizenz zu geben oder anderweitige Vereinbarungen für die Fabrikation in der Schweiz einzugehen.

Anfragen befördert **H. Kirchhofer** vormals Bourry-Séquin & Co., Ingenieur- und Patentanwaltsbureau in **Zürich 1, Löwenstrasse 51.**

Italienisch

geläufig in 2 bis 3 Monaten.
Mod. Sprachen-Schule
Dr. Augustin, Lugano.

Junger Mann, gelernter Tiefbauzeichner

mit prima Zeugnissen

sucht Stelle

in Bauunternehmung, wo er, nebst Bureau Praxis, Gelegenheit hätte, sich auf dem Bauplatze auszubilden. Offerten befördert unter Chiffre **B. B. 2463 Rudolf Mosse, Basel, Marktplatz 18.**

Architekt

Dipl. E. T. H., deutsch und franz. sprechend, mit mehrjähr. Praxis, wünscht sich auf 15. Oktober zu verändern. Offerten unt. Chiff. **Z. G. 2534 befördert Rudolf Mosse, Zürich.**

Patent-Verwertung.

Die Inhaber des schweizerischen Patentes Nr. 58239 vom 23. Oktober 1911, betreffend:

„**Rechenmaschine**“

wünschen das Patent zu verkaufen, in Lizenz zu geben oder anderweitige Vereinbarungen für die Fabrikation in der Schweiz einzugehen.

Anfragen befördert **H. Kirchhofer** vormals Bourry-Séquin & Co., Ingenieur- und Patentanwaltsbureau in **Zürich 1, Löwenstrasse 51.**

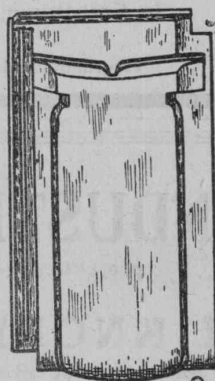
Wegen Nichtgebrauch

äusserst günstig zu verkaufen 6 normalspurige ältere

Güterwagen

(Schotterwagen) mit folgenden Abmessungen:
Radstand 3 und 3,3 m,
Freie Bodenfläche 13,7 u. 12,97 m²
Umklappbare Seitenwände von 30 cm Höhe,
Tara 4,56 und 4,8 t,
Ladegewicht 10 t.

Offerten unt. Chiff. **Z. F. 2450** an die Annoncen-Expedition **Rudolf Mosse, Zürich.**



Glasziegel

Einf. Falz, Doppel-Falz, Nasenziegel

liefern billig ab Lager

FRITZ BLASER & Co.
Basel

Patentverwertung

Die Inhaber des schweizerischen Patentes Nr. 87277 vom 23. September 1919, betreffend:

„**Dynamo-elektrische Panzermaschine**“

wünschen das Patent zu verkaufen, in Lizenz zu geben oder anderweitige Vereinbarungen für die Fabrikation in der Schweiz einzugehen.

Anfragen befördert **H. Kirchhofer** vormals Bourry-Séquin & Co., Ingenieur- und Patentanwaltsbureau in **Zürich 1, Löwenstrasse 51.**

Für Neubauten.

Grosser Posten **Einsteckschlösser mit Garnturen**, erstklassige Ausführung, für Zimmertüren und Wohnungsabschlüsse. Preis per Stück 4 Franken bei **A. Honegger, Weinbergstr. 21, Zürich 1, Tel. Hottingen 83.88.**

Elektrische Heisswasser Automaten

in allen Crössen



ZENTA-G BERN

Prima Referenzen
Prospekte

Lastwinden ganz aus Stahl

Präzisionsfabrikat

unerreicht an Leichtigkeit, Solidität und Zweckmässigkeit, 2, 5, 7, 10, 15 und 18 Tonnen Tragkraft, liefert ab grossem Lager zu denkbar **billigsten** Preisen.

G. Bäumlín, Ing.
Luzern

Telephon Nr. 40
Prospekte zu Diensten.

Architekt

mit Hochschule und guten Erfolgen an Wettbewerben **sucht** per sofort oder 1. September Stelle im

In- oder Ausland.

Angebote unt. Chiff. **Z. D. 2474** an **Rudolf Mosse, Zürich.**

Junger, tüchtiger

Architekt

mit prima Referenzen u. Zeugnissen **sucht** Stelle auf Architekturbureau oder Baugeschäft. Offerten unter Chiffre **Z. L. 2410** befördert **Rudolf Mosse, Zürich.**

Dipl.-Ingenieur

mit langer Praxis im Tief- und Eisenbetonbau, tüchtig und solid, mit besten Referenzen, **sucht** Beschäftigung. Offerten erbeten unter Chiffre **Z. K. 2388** an **Rudolf Mosse, Zürich.**

200 Fr. Belohnung

demjenigen, der mir zu nachstehender Anstellung verhilft:

Junger Mann mit technischem Maturitätsabschluss, i. Zahltags-, Unfall- u. Krankenkassenwesen, im Kontrolldienst u. allgemeinen Bureauarbeiten vertraut, geläufig der italienischen Sprache für den Verkehr mit der Arbeiterschaft, **sucht** auf Baubureau passendes Engagement. Offerten unter Chiffre **Z. G. 2385** an **Rudolf Mosse, Zürich.**

Architekt

guter

Statiker und Konstrukteur **sucht** sofort Stelle auf Platz Zürich oder Umgebung. Offert. erbeten unter Chiffre **Z. W. 2505** an **Rudolf Mosse, Zürich.**

Tüchtiger

Ingenieur od. Techniker

selbständig im Projektieren und Ausführung von **sanitären Anlagen und Zentralheizungen** zu baldigem Eintritt nach der französischen Schweiz gesucht. Kenntnis der französischen Sprache erwünscht. Offerten mit Zeugnisausschnitten und Gehaltsansprüchen unter Chiffre **Z. E. 2511** befördert

Rudolf Mosse, Zürich.

Eine äusserst praktische, für Grossbetrieb eingerichtete

Gips-Schlackenplatten-

Fabrikationseinrichtung ist preiswert zu verkaufen. Dasselbst auch ein noch neuer, starker **Federnbrückenwagen.**

Albert Goetz, Interlaken.

Gesucht

fürs Ausland ein

Ingenieur od. Techniker

zum Projektieren von Wasserversorgungen. Angabe bisheriger Tätigkeit und Gehaltsanspruch unt. Chiff. **Z. K. 2434** erbeten an **R. Mosse, Zürich.**

Architekt-Bauführer

für 5 bis 6 Monate **gesucht** zur Ausarbeitung von Plänen und Devis eines Bauernhauses. Skizzen, Angabe der Gehaltsansprüche, des Alters und Referenzen, sowie Eintrittstermin unter Chiffre Z. N. 2412 befördert **Rudolf Mosse, Zürich.**

Für das Konstruktionsbureau unserer Abteilung

Waggonbau

suchen wir zum möglichst baldigen Eintritt einige

Konstrukteure

die bereits mehrere Jahre auf diesem Sondergebiet tätig waren und gute theoretische und praktische Kenntnisse besitzen. Ausführliche Angebote mit Lebenslauf und Zeugnisabschriften, sowie Angabe der Gehaltsansprüche und des Antrittstermines an

Linke-Hofmann-Lauchhammer Akt.-Ges.

Sekretariat, Breslau III.

Sont demandés en France pour les Régions Dévastées:

- 1°) Un dessinateur actif pouvant dresser avant-projets;
- 1°) Un employé connaissant bien le mètre et la vérification de tous les corps d'état du Bâtiment.

Places stables. — Indiquer connaissance en langue française, références et prétentions exactes à MM. **LE BRETON & DELRIEU**, architectes à **JUNIVILLE** (Ardennes).

Gesucht

je ein Handlaufkran von 5 und 20 Tonnen Tragkraft, für Spannweiten von 12, bzw. 8 m. Offerten mit allen nötigen Angaben versehen, wenn möglich auch Masskizze, erbeten unt. Chiff. B. G. 5728 an **Rudolf Mosse, Basel, Marktplatz 18.**

Dieselmotor

System Gebr. Sulzer, 33 PS, in fast neuem Zustande, wird samt Reservoir zu 15000 Liter Inhalt, aus einer Liquidation zu günstigen Konditionen abgegeben. Auskunft erteilt die

Ostschweizerische Treuhandgesellschaft
Merkatorium, St. Gallen.

Konkurrenz-Eröffnung

über die Verstärkung der eisernen unteren **Lauchebrücke in Matzingen.** Spannweite der Brücke 15,40 m, Lichtweite 5 m. Ersatz der Zorseisen durch eine armierte Betonplatte. Verstärkung der Querträger und der Hauptträger durch eiserne Hängewerke und Diagonalen. Total zirka 5 Tonnen Eisen und zirka 12 m³ armierter Beton. Pläne, Baubeschrieb und Offertformulare liegen im Bureau des Strasseninspektors I zur Einsicht auf. Offerten sind verschlossen und mit der Aufschrift „Brückenverstärkung“ bis 4. September 1922 an das unterzeichnete Departement zu richten.

Frauenfeld, den 22. August 1922.

Strassen- und Baudepartement
des Kantons Thurgau:
Hofmann.

Patent 24027



Biegunsmesser

für Brücken, Decken, Säulen usw., $\frac{1}{50}$ mm ablesbar, solide, bequeme Bauart. Prospekte frei.

Gust. Griot, Ing., Zürich

Wytikonstr. 15

Zahlr. Referenzen v. Behörden u. Firmen

D. R.
G. M.

Gesucht ein Ingenieur

für die Bau-Ausführung einer grossen Wasserkraftanlage

als Stellvertreter des Bauleiters. Erfordernisse: gute theoretische Ausbildung, längere praktische Erfahrung als selbständiger aufführender Ingenieur, Befähigung zu rationeller Arbeitsorganisation, Kenntnisse im Baumaschinenwesen, soweit für einen Bauingenieur in Betracht kommend.

Ein Ingenieur

als Bauführer für die bauliche Durchführung grosser Installationsanlagen. Erfordernisse: gute theoretische Kenntnisse und praktische Erfahrung in der Baudurchführung hauptsächlich Eisenbeton- und Absteckungsarbeiten. Befähigung zu rationeller Arbeitseinteilung für den baulichen Teil grosser Installationsanlagen. Offerten unter Beilage von Zeugniskopien, Lebenslauf, Gehaltsansprüchen und Zeitpunkt des Eintritts unter Chiffre Z. B. 2359 an **Rudolf Mosse, Zürich 1, Limmatquai.**

Les Ateliers de la Compagnie de FIVES-LILLE, à Fives-Lille (Nord) France, demandent:

un Ingénieur

qualifié pour diriger un Service de Turbines à vapeur et d'études d'Installation de Centrales Electriques. — Cet Ingénieur devrait être bien au courant de la construction et de l'installation des turbines, de préférence du type Zoelly ainsi que des condensations par surface et par mélange, qu'il s'agisse de turbines terrestres ou de turbines marines. — Les appointements sont à fixer. Il est indispensable de fournir de sérieuses références. — Adresser les demandes à M. le **Directeur des Ateliers de la Compagnie de Fives-Lille, à Fives-Lille (Nord) France.**

Gesucht

von alt bestehender Firma der Maschinenbranche ein jüngerer

Ingenieur (Schweizer)

der in der Lage ist, sich am Geschäft zu beteiligen und daselbe später ganz zu übernehmen. Gesicherte selbständige Lebensstellung. Nur seriöse Bewerber sind gebeten, Offerte einzureichen unter Chiffre O.F. 7642Z. an **Orell Füssli-Annoncen, Zürich, Zürcherhof.**

Contremaître

parfaitement au courant de la CONSTRUCTION des TRANSFORMATEURS est demandé par importante maison de constructions électriques de l'est de la France. Répondre en envoyant références sous Z.D. 2489 à **Rudolf Mosse, Zurich.**

Gesucht.

Wir suchen für die Bauleitung eines Meliorationsunternehmens (Kanal- und Drainagearbeiten) einen

Kulturingenieur

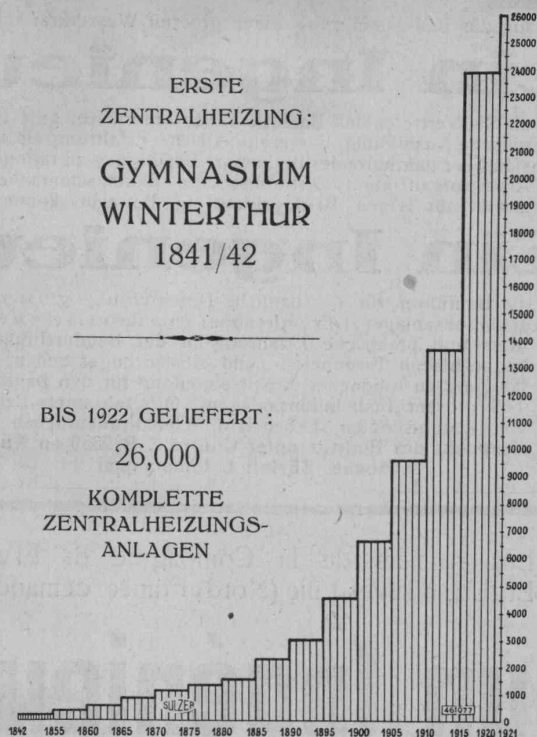
eventuell auch einen Geometer oder Tiefbautechniker. Offerten mit Ausweisen über die bisherige Tätigkeit und Gehaltsansprüchen unter Chiffre Z. R. 2522 befördert **Rudolf Mosse, Zürich.**

ERSTE
ZENTRALHEIZUNG:

GYMNASIUM
WINTERTHUR
1841/42

BIS 1922 GELIEFERT:

26,000
KOMPLETTE
ZENTRALHEIZUNGS-
ANLAGEN



GESAMTZAHL DER ERSTELLTEN ZENTRAL-
HEIZUNGEN BIS ENDE 1921

SULZER

80 JAHRE ZENTRAL- HEIZUNGSBAU

GEBRÜDER SULZER, Aktiengesellschaft,
WINTERTHUR

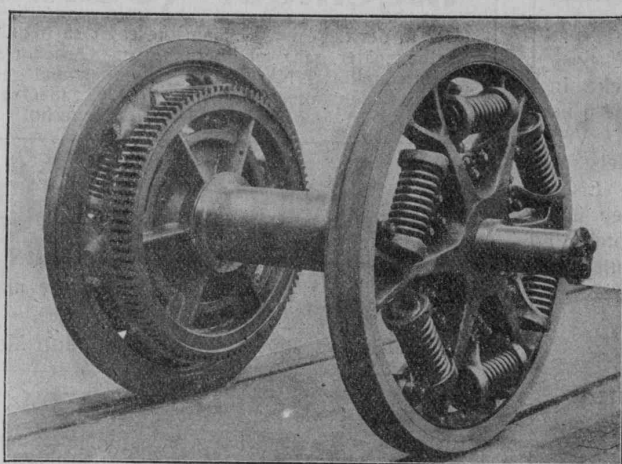
ABTEILUNG ZENTRALHEIZUNGEN

Filialen in Aarau, Bern, Biel, Genf, Lausanne, Lugano,
Luzern, Neuenburg, St. Gallen, Zürich

S. A. DES ATELIERS DE SÉCHERON, GENÈVE

CAPITAL: DIX MILLIONS DE FRANCS

Ci-devant: COMPAGNIE de L'INDUSTRIE ÉLECTRIQUE et MÉCANIQUE



ESSIEU MONTÉ, DE LOCOMOTIVE ÉLECTRIQUE, AVEC ARBRE CREUX ET
ACCOUPLEMENT ELASTIQUE.

TRACTION ÉLECTRIQUE

LOCOMOTIVES, AUTOMOTRICES
TRACTEURS, TRAMWAYS
COURANTS CONTINU ET ALTERNATIFS

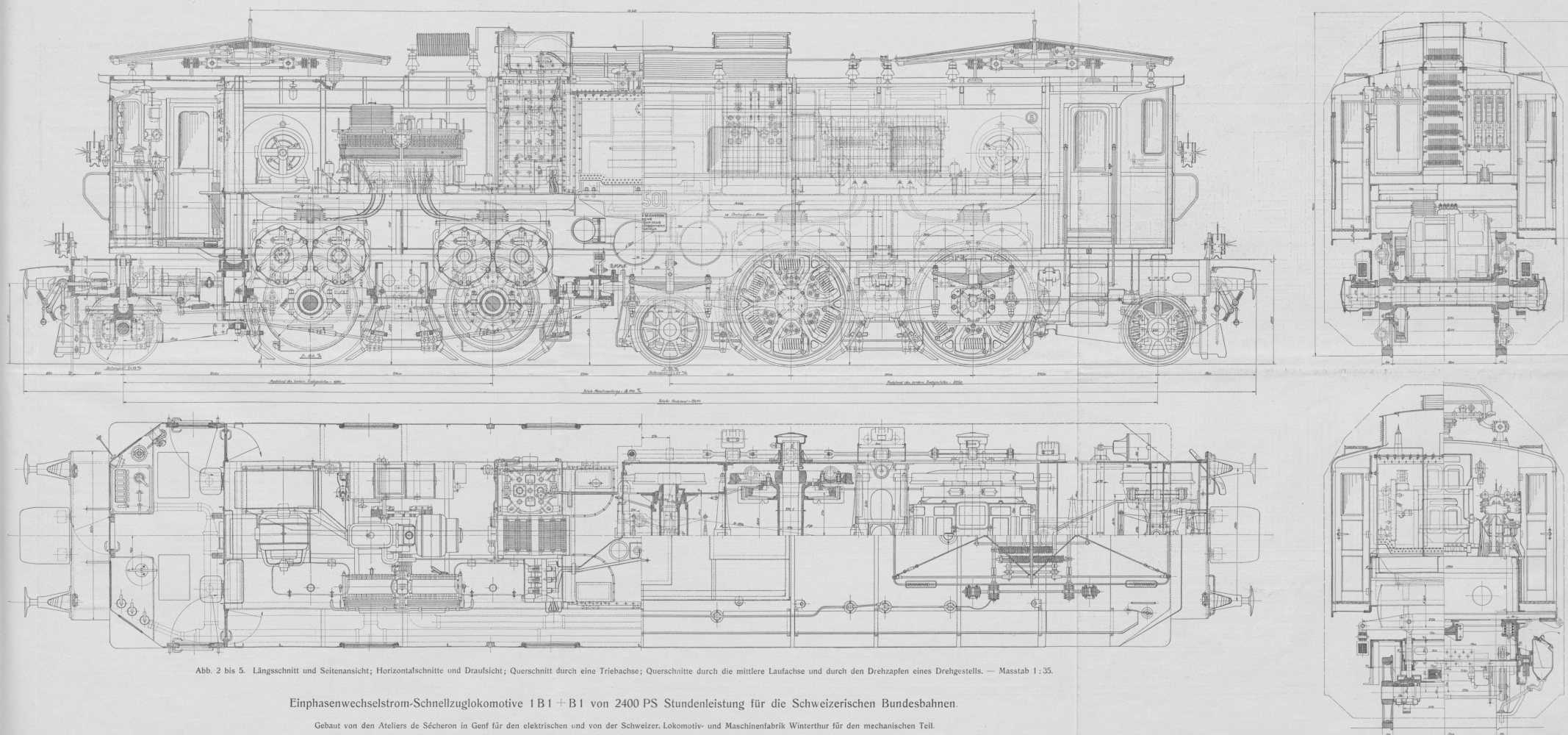
TRANSFORMATEURS

DE TOUTES PUISSANCES ET DE
TOUTES TENSIONS

TRANSPORTS D'ÉNERGIE

PAR COURANT CONTINU HAUTE TENSION
SYSTÈME „SÉRIE”

SURVOLTEURS — DÉVOLTEURS — RÉGULATEURS
MACHINES POUR L'ÉLECTROCHIMIE
RADIOTÉLÉGRAPHIE



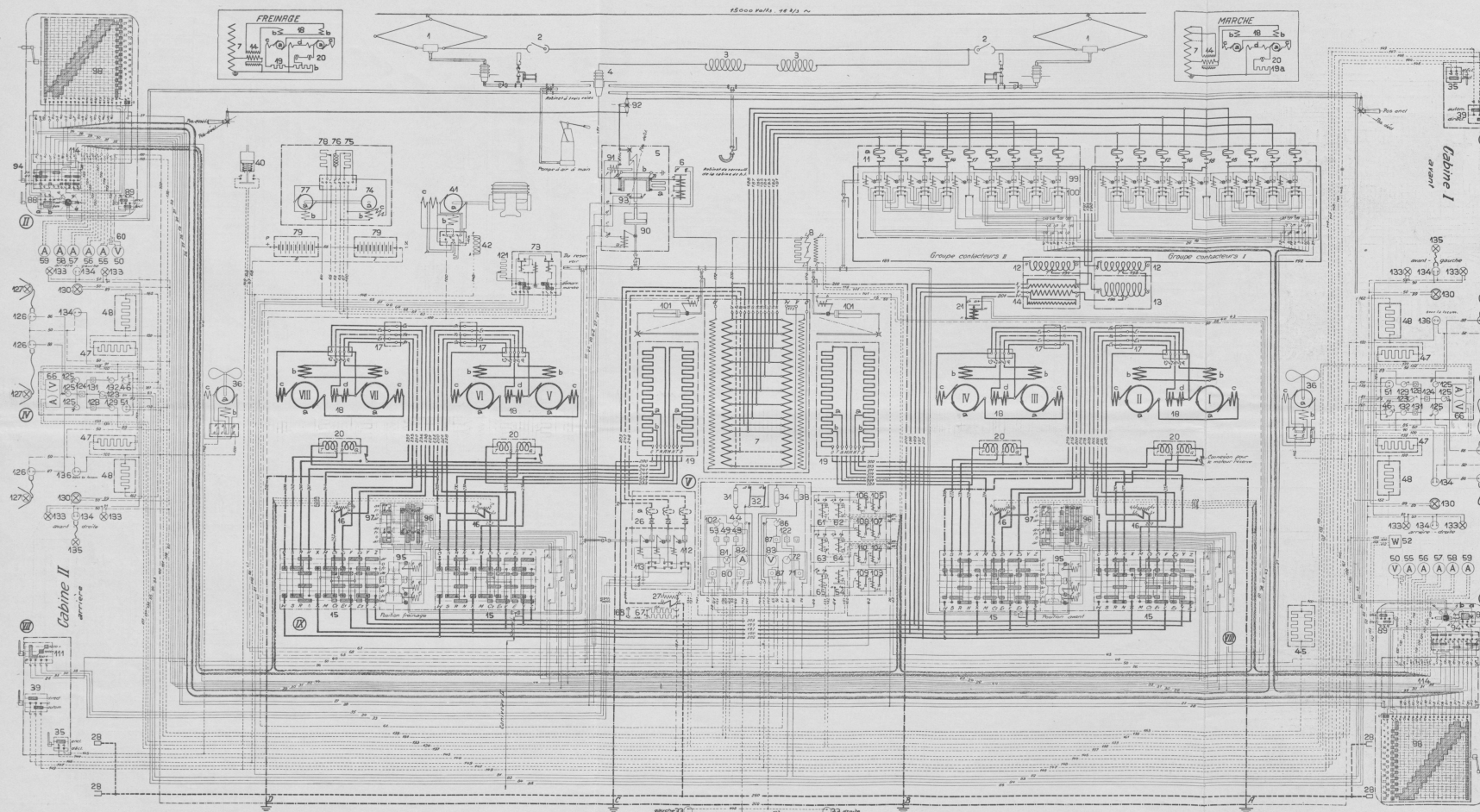


Abb. 7. Schaltungschema
der Einphasen-Schnellzuglokomotive 1 B1 + B1
der Ateliers de Sécheron, Genf, für die Schweizer Bundesbahnen.

LEGENDE

Hochspannung:

- 1 Stromabnehmer,
- 2 Trennmesser,
- 3 Induktionsspulen,
- 4 Dach-Durchführungen,
- 5 Hauptschalter mit Vorschaltwiderstand a und Erdungsschalter b,
- 6 Maximalstrom-Relais,
- 7 Stufentransformator,
- 8 Stromwandler.

5 Hauptschalter mit Vorschaltwiderstand a und Erdungsschalter b

- | | | | | |
|----------------------------------|---|----|---|--------------------|
| 6 | Maxistrom-Befehls-Relais | 71 | Sicherung für den Motor | |
| 7 | Stufentransformator | 72 | Schalter für den Motor | |
| 8 | Stromwandler | 73 | Automatischer Anlasser | |
| Triebmotoren-Stromkreise: | | 74 | Motor (a Rotor, b Erregwicklung, c Hilfswicklung) | |
| 1 | Stufenkontakt (Einzelschalter) mit
Lüschpulsen | 75 | Zastwärtigstellung | |
| 2 | Kleine Uberschalt-Drösselschleife | 76 | Induktionspuls | |
| 3 | Große Uberschalt-Drösselschleife | 77 | Generator (a Rotor, b Erregwicklung),
78 | Regulärvorstellung |
| 4 | Hilfsstromtransformator | 79 | Akkumulatord-Batterie | |
| 5 | Fahrtwandler | 80 | Sicherungen der Batterie | |
| 6 | Stromwandler | 81 | Schalter der Batterie | |
| 7 | Klemmenplatte | 82 | Amperemeter der Batterie | |
| 8 | Zwillingssynchron (a Rotor, b Erreger-
stromwandler) | 83 | Voltmeter der Batterie | |

wicklung, c Kompensationswicklung
d Hilfspoolwicklung)

- | | | | |
|----|---|----|---------------------------------------|
| 19 | Bromsverdrängs (a Ohmsche Shunts für Fahrt, b Ohmsche Shunts für Bremsung). | 86 | Steuerstromschalter, |
| | | 87 | Sicherungen, |
| | | 88 | Steuergriff für den Stromabnehmer, |
| 20 | Induktive Shunts, | 89 | SteuerSchalter zum Hauptschalter 5, |
| 21 | Maximalstrom-Relais (Bremsung). | 90 | Elektropneumatischer Antrieb zu 5, |
| | | 91 | Auslöse-Spule zu 5, |
| | | 92 | Notauflösung zu 5, |
| | | 93 | Verrückungs-Kontakt zu 5, |
| 26 | EinzelSchalter mit Löschspulen a, | 94 | SteuerSchalter zu d. Fahrtwendern 15, |
| 27 | Stromwandler, | 95 | Elektropneumatische Antriebe zu 15, |
| 28 | Anschluss-Steckdosen. | | |

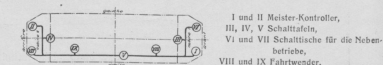
Hilfstromkreis :

- | | | |
|--|--|--|
| 31 Sicherung, | | 96 Steuer-(Meistz-) Kontrollr., |
| 32 Schalter für Depotschluss, | | 97 Elektromechanische Antriebe zu I f, |
| 33 Steckdosn für Depotschluss, | | 100 Verriegelungs-Kontakt, |
| 34 Sicherungen der Ventilator-Motoren, | | 101 Elektroneumatische Antriebe der |
| 35 Ventile des Verteilungskreises, | | Elektro- und Pneumatik-Nutzen, |
| 36 Ventilator-Motor (a Rotor), b Er- | | 102 Schalter zum Nullspannungsgradal. |
| gerückwicklung, c Kompensations- | | 103 bis 110 Signalkabeln, |
| wicklung), d Kompressor-Schalter, | | 111 Umschalter für Zugbeluehung, |
| 38 Sicherung des Kompressormotors, | | 112 Elektroneumatische Antriebe der |
| 39 Umschalcher „ ..“ , | | Elektroschalter zur Zugbeluebung, |
| 40 Autom | | 113 Verriegelungs-Kontakt zu Zb, |
| 41 Aptomat | | 114 Klemmenplatten |
| 42 Ventilatormotor (a Rotor) b Pr- | | |

regerwicklung, c Kompensation
wicklung

- | Sicherung | | Beleuchtung 1 | |
|-------------------------------------|----------------------------------|--|--|
| 42 Isolationsbügel | 121 Zerstörer-Leistungs | 122 Beleuchtungs-Sicherung | |
| 43 Schalter für Lokomotivheizung | 123 Beleuchtungs-Überschalter | 124 Lateren-Sicherungen | |
| 44 Schalter des Ölwanne-Apparats | 125 Lateren-Schalter | 126 Lateren Steckdosen | |
| 45 Ölwanne-Apparat | 127 Lateren | 128 Sicherungen der Führerstand-Lampen | |
| 46 Schalter zur Führerstand-Heizung | 129 Führerstand-Lampen | 130 Sicherungen für Innenbeleuchtung | |
| 47 Heizkörper | 131 Führerstand-Lampen | 132 Innen-Lampen | |
| 48 Wasserpumpe | 134 Steckdosen für die Traglinie | 135 Steckdosen unter der Lokomotive | |
| 49 Schalter des Meßinstrumente | | | |
| 50 Voltmeter für Leistungspannung | | | |
| 51 Steckdosen (Spannung) | | | |
| 52 Zähler | | | |
| 53 Schalter der Naltpannungs-Relais | | | |
| 54 Naltpannungs-Relais | | | |
| 55 Haupt-Abnehmer | | | |
| 56 Apparat für Triebmotoren | | | |
| 57 Zusatz-Widerstand | | | |

Generelle Anordnung der Apparate und Kabel der Steuereinrichtungen.



Bildstock der S. B. B.