

Zeitschrift: Schweizerische Bauzeitung
Herausgeber: Verlags-AG der akademischen technischen Vereine
Band: 79/80 (1922)
Heft: 9

Werbung

Nutzungsbedingungen

Die ETH-Bibliothek ist die Anbieterin der digitalisierten Zeitschriften auf E-Periodica. Sie besitzt keine Urheberrechte an den Zeitschriften und ist nicht verantwortlich für deren Inhalte. Die Rechte liegen in der Regel bei den Herausgebern beziehungsweise den externen Rechteinhabern. Das Veröffentlichen von Bildern in Print- und Online-Publikationen sowie auf Social Media-Kanälen oder Webseiten ist nur mit vorheriger Genehmigung der Rechteinhaber erlaubt. [Mehr erfahren](#)

Conditions d'utilisation

L'ETH Library est le fournisseur des revues numérisées. Elle ne détient aucun droit d'auteur sur les revues et n'est pas responsable de leur contenu. En règle générale, les droits sont détenus par les éditeurs ou les détenteurs de droits externes. La reproduction d'images dans des publications imprimées ou en ligne ainsi que sur des canaux de médias sociaux ou des sites web n'est autorisée qu'avec l'accord préalable des détenteurs des droits. [En savoir plus](#)

Terms of use

The ETH Library is the provider of the digitised journals. It does not own any copyrights to the journals and is not responsible for their content. The rights usually lie with the publishers or the external rights holders. Publishing images in print and online publications, as well as on social media channels or websites, is only permitted with the prior consent of the rights holders. [Find out more](#)

Download PDF: 23.02.2026

ETH-Bibliothek Zürich, E-Periodica, <https://www.e-periodica.ch>

Schweizerische Bauzeitung

Abonnementspreis:

Schweiz 40 Fr. jährlich
Ausland 50 Fr. jährlich

Für Vereinsmitglieder:

Schweiz 32 Fr. jährlich
Ausland 40 Fr. jährlich
sofern beim Herausgeber
abonniert wird

WOCHENSCHRIFT

FÜR BAU-, VERKEHRS- UND MASCHINENTECHNIK

GEGRÜNDET VON A. WALDNER, ING. HERAUSGEBER A. JEGHER, ING., ZÜRICH

Verlag: A. & C. Jegher, Zürich — Kommissionsverlag: Rascher & Cie., Zürich und Leipzig

ORGAN

DES SCHWEIZ. ING.- & ARCHITEKTEN-VEREINS & DER GESELLSCHAFT EHEM. STUDIERENDER DER EIDG. TECHN. HOCHSCHULE,

Insertionspreis:

4-gespalt. Colonnezeile od.
deren Raum . 50 Cts.
Haupttitelseite: 80 Cts.
Alleinige Inseraten-An-
nahme: Rudolf Mosse,
Annoncen-Expedition,
Zürich, Basel und deren
Filialen und Agenturen

RUBAG

Seideng. 16 ZÜRICH, Telef. Sel. 593

Betonmischer
Pressluftanlagen
Kies- und Sand-
Aufbereitungen

Motor-Lokomotiven

Alleinvertreter von Deutz-Oberursel

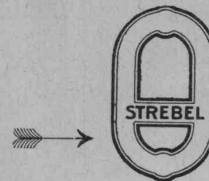


Strebelwerk Zürich

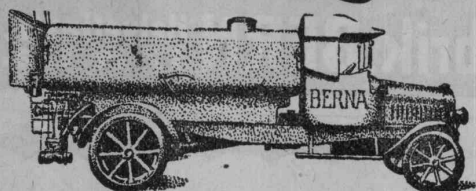
Rämistrasse 5, Tel. Hottingen 49.33

Original-Strebelkessel

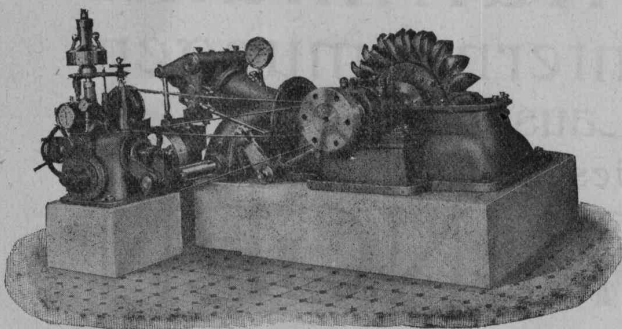
tragen auf jedem Kesselgliede diese Schutzmarke.



Motorwagenfabrik Berna A. G., Olten



Lastwagen 2 bis 5 T., Universalmotorkipper,
Strassensprengwagen,
Automobilfeuerspritzen,
Traktoren, Omnibusse, Anhänger.



Pelton-turbine für 1500 PS Leistung bei 419 m Gefälle

A. G. der Maschinenfabrik von

Theodor Bell & Cie

Kriens-Luzern

Gegründet 1855

Wasserturbinen

Präzisionsregler — Wehranlagen — Rohrleitungen
Komplette hydraulische Anlagen — Moderne Ver-
suchsanlage für Turbinen und Regulatoren



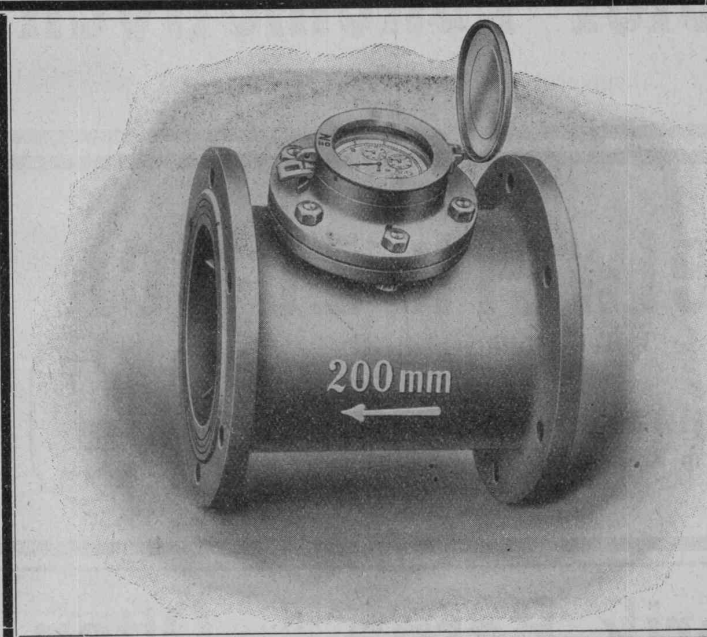
Stockwerksaufbau einer Fabrik nach Hetzer'scher Bauart.

Terner & Chopard

Ingenieur-Bureau

Bahnhofstrasse 72 Zürich 1 Tel. Selnau 83.25

Armierter Beton

für Hochbauten, Brücken, Reservoirs, Silos, Fundationen
Wasserbauten.Massivdecken nach eigenen, bewährten
Systemen.Spezialität: **Hetzer-Constructionen.**

Woltmann-Wassermesser

eignen sich hauptsächlich zum Messen
grösserer Wassermengen; sie zeigen ge-
ringe Druckverluste bei grösster Durch-
lassfähigkeit; sind unempfindlich gegen
mitgerissene FremdkörperGeringe Anschaffungskosten
Solide, zweckmässige KonstruktionOfferten, Prospekte und kostenloser Ingenieurbesuch
durch*Elster & Co.***Gas- und Wassermesserfabrik
Luzern**

Eidg. Prüfamt Nr. 3

ALFR. GIESBRECHT, Spiegelfabrik, BERN *Helvetiastr. 17 & 17a.*

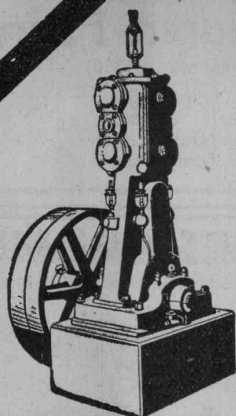
Gebrüder Rüttimann

Elektrische Unternehmungen

Zug -- Lausanne

Spezial-Geschäft für

FREILEITUNGEN



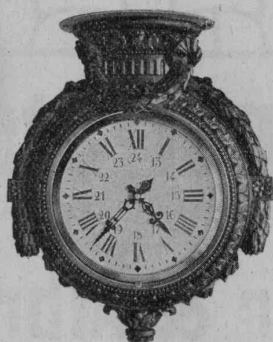
Kompressoren Vakuumpumpen

Nassluftpumpen, Kondensatoren, Filterpressen, Rührwerke
Zentrifugen
Blechbearbeitungsmaschinen, System Gebrüder Jäcklin
Druckluft-Bohrhämmer.

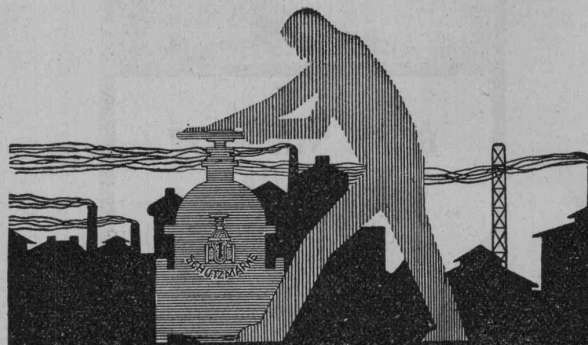
Maschinenfabrik Burckhardt A.-G., Basel

FAVARGER & C^o S.A. Neuchâtel (Suisse)

Horlogerie Electrique
Contrôleurs de rondes et appareils de sécurité
pour banques



Appareils indicateurs à distance du cours
des changes
on de toutes autres valeurs changeantes.
Prospectus sur demande.



Armaturen für Wasser, Gas u. Dampf

Absperrschieber, Hydranten, Brunnen,
Rohrschellen, Hähne, Drosselklappen,
Anbohrapparate, Kondensstöpfe, Wasser-
abscheider, Absperr-, Rückschlag-,
Sicherheits- und Reduzierventile usw.

Wassermesser

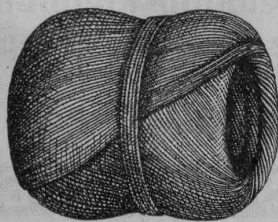
Flüssigkeitsmesser und Spezialitäten
für die Industrie.

BOPP & REUTHER
MANNHEIM-WALDHOF

Man verlange Katalog Nr. 39 Bl.

Meister & Co, Rüegsau (Bern)

(Gegründet 1869)



Fabrik von Bindfaden, Seilerwaren aller Art, Roll-
laden- und Jutegurten, Treibriemen und Transportgurten
Prompte und reelle Bedienung
Verlangen Sie Muster und Preise

„Zeus“-Bleistifte

echt rot Zeder, wirklich feiner, die Spitze lange haltender
Zeichen- und Schreibstift, unübertroffen in Qualität und Aus-
stattung in 18 Härten 6 B., B.-HB, F., H., 1 OH. sechs-
kantig, fein rot poliert,

per Gross à Fr. 32.—
per Dutz. à Fr. 3.20

sehr zu empfehlen für Ingenieurs- und Architektenbureaux.

Durchschlagpapiere, fein weiss oder farbig,

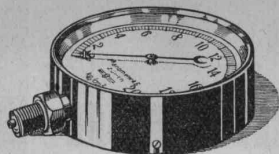
1000 Quartblatt à Fr. 5.50

Kohlenpapiere, violett oder schwarz, 1a. Qualität,

1000 Folioblatt à Fr. 6.80

Kopierbücher, 1a. Ausführung u. Qual., per Stück à Fr. 6.70
Muster zu Diensten.

Henry Grossmann, Rorschach
Papierhandlung, Bureaubedarf.



Manometer A.-G., Zürich, Armaturen-Fabrik

(vormals Schäffer & Budenberg, Filiale Seebach, ständige Fabrikation seit 1896)

Manometer, Thermometer, Ventile, Hähne, Schieber in jeder Ausführung und für alle Zwecke. Injektoren, Anwärmeapparate, Pumpen, Kondensstöpfe, Reduzier-ventile, Wasserslände, Sicherheitsapparate, Gläser, Elektrische Temperaturmesser und Druckmesser mit elektrischem Kontakt. Kontroll- u. Prüfapparate, Dampfmesser.



GEORG STREIFF u. Co.

WINTERTHUR

u.

ZÜRICH

SPEZIALGESCHÄFT
FÜR KERAMISCHE
BODEN- u. WANDBELÄGE



Taucheranzüge und komplette Ausrüstungen für Arbeiten unter Wasser: Wasserhosen und Wasserstrümpfe, Wasserstiefel, Mineurjacken, Oelstoffkleider für Tunnelarbeiter; Pressluft- und Bohrschläuche, Spiralschläuche und Membranen für Diaphragmapumpen empfiehlt

H. Specker's W^{we} A.-G.
Gummiwaren-Fabrik

Kuttelgasse 19, mittlere Bahnhofstrasse
Zürich 1

Telegramme: Speckers — Telephone Selnau 33.16

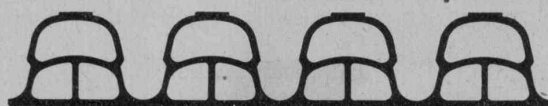
KAISER-KABELKRÄNE

Zur wirtschaftlichen Bedienung von Holzlagerplätzen mit oder ohne Führer-
gleitung, mit nur einem ortsfesten Antriebsmotor

DRAHTSEILBAHNEN
ELEKTRO- UND HAND-
HÄNGEBAHNEN
VERLADEBRÜCKEN

KAISER+CO
MASCHINENFABRIK
AKT.GES.
KASSEL

Der obige Kran (D. R. P.) wurde für die Zellulosefabrik Konga in Schweden ausgeführt. Keine Schleifleitungen längs der Strecke.
Vertreter: Dipl.-Ing. MAX AEBI, ZÜRICH 8.



Wörner-Steine

Beste und billigste Isolierdecke.
Garantiert salpeterfrei.

Bauer & Albrecht

Maneggplatz 3 ZÜRICH Tel. Sel. 8078



GESELLSCHAFT DER LUDW. VON ROLL'SCHEN EISENWERKE
FILIALE: EISENWERK CLUS KT. SOLOTHURN

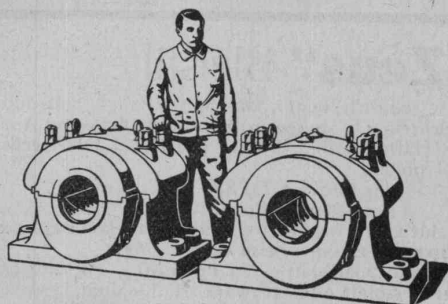


TRANSMISSIONEN

in moderner Ausführung, mit Ringschmierlagern oder Kugellagern.
Komplette Anlagen für alle Industriezweige.

Benn's Patent-Reibungskupplungen.
Elektromagnetische Reibungskupplungen.
Patentiert in der Schweiz und im Auslande.

Patent-LENIX-Getriebe



Schwere Stehlager mit Ringschmierung,
für Walzwerke

FILIALE: **GIesserei OLten**

Rohguss zu Riemenscheiben und Zahnrädern
jeder Grösse und Konstruktion.

ATELIERS DE CONSTRUCTIONS ÉLECTRIQUES CHARLEROI (BELGIEN)

AKTIENGESELLSCHAFT MIT KAPITAL VON FR. 80 000 000.—

FILIALE IN DER SCHWEIZ IN NEUENBURG

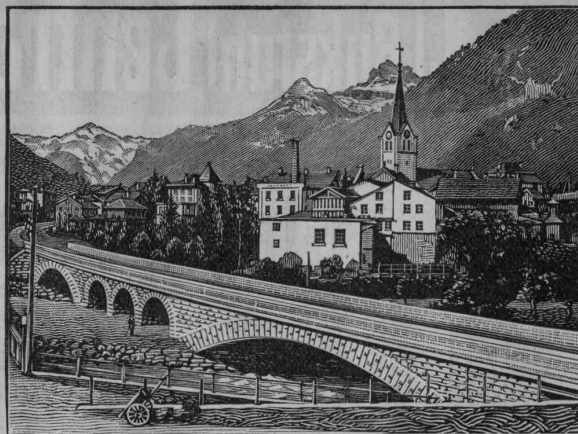
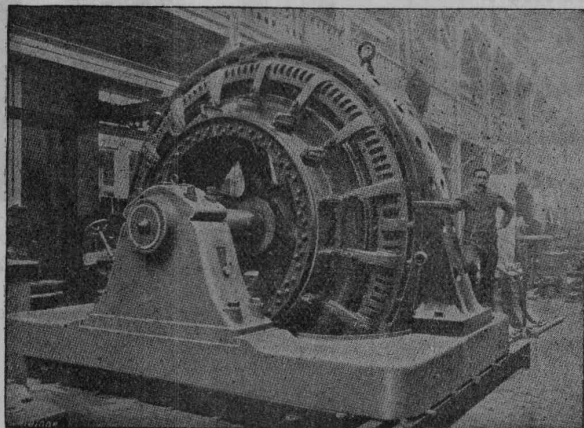
Motoren, Generatoren, Dynamos

Transformatoren, Umformergruppen

Hebezeuge aller Art

Zentrifugal-Pumpen

Kabel — Lichtdrähte



Eisenbahnbrücke ü. d. beiden Lintharme i. Schwanden

HEINRICH BRÄNDLI HORGEN

Asphalt-, Dachpappen- u. Holzzement-Fabrik

Sämtliche Teer- und Asphaltprodukte

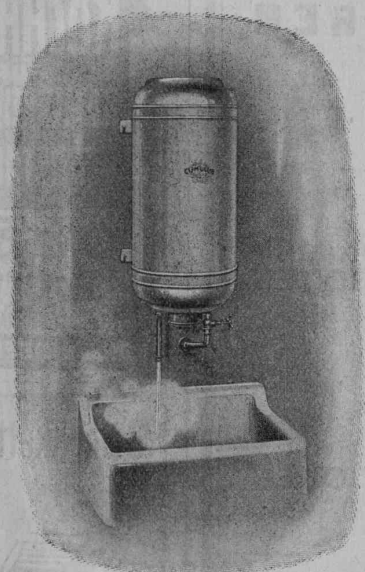
Asphaltdachpappen

Holzzement und Klebmasse

Carbolineum

Trinidad-Goudron :: Teer- u. Stemmstricke

Teleph. 38 : Telegr.: Heinrich Brändli, Horgen



Sparsam! Sauber! Bequem!

sind die elektrischen Heisswasserspeicher

„CUMULUS“

als Wandboiler in Grössen von 15, 30, 50 und 75 Liter

als Badeboiler in Grössen von 75 und 100 Liter

als stehende Boiler in Grössen von 100 bis 3000 Liter.

Neu! Sparboiler „Cumulus“. Patent angemeldet.

Grosse Ersparnis durch Anpassung der Heisswasserbereitung an den Bedarf.

Fabrik Elektrischer Apparate

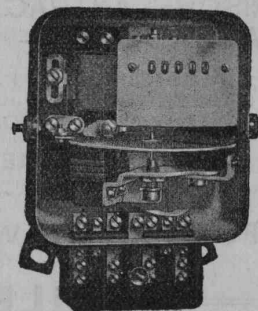
Fr. Sauter A.-G., Basel.

Elektrizitätszähler

Zeit- und Sperrschalter

Ferraris-Wattmeter

Schaltuhren

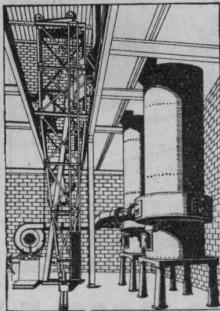


Verlangen Sie unsere
technischen Beschreibungen

Landis & Gyr A.-G.
Zug

J. Rukstuhl, Centralheizungen, Basel.

Modifikationen — Kessellieferungen — Reparaturen



Giessereimaschinen

in neuzeitlichen Konstruktionen und für alle Leistungen.

Vollständige Einrichtungen
für Eisen-, Stahl- und Metall-Giessereien.

Badische Maschinenfabrik, Durlach

Vertreter für die Schweiz: H. Haas & Co., Bern
Gutenbergstrasse 5 — Telefon 69.69
PATENT-ANWÄLTE
E. BLUM & C^e DIPL. INGENIEURE
 Gegründet 1878 — ZÜRICH — BAHNHOFSTR. 74

**KITTLOSE
GLASDÄCHER**

System Zimmermann


WALTHER & MÜLLER
 • BERN •

TREIBRIEMEN

Transportbänder, Riemenverbinder
liefert ab Lager

Ad. Schlatter, Dietikon-Zeh.


KOCHHERDE

 FÜR
 HOTELS-RESTAURANTS
 ANSTALTEN

**Ofenfabrik
Sursee**
Grösste Ofenfabrik der Schweiz
ERSTE REFERENZEN

ERNST HABERER & C^{IE}

TELEPHON 943
BOLLWERK

BERN

SULGENAUWEG
38 UND 38 A

GEGRÜNDET ANNO 1900

ERSTE SCHWEIZERISCHE KUNST-
GEWERBLICHE WERKSTÄTTEN FÜR
BILDHAUEREI UND STUCKATUREN

SPEZIALFABRIKAT „STUCCOLIN“

BESTES STUCKERZEUGNIS, HERVORRAGENDE
WIRKUNG DER FEINEN DURCHBOCHENEN ORNA-
MENTE, TROCKEN GELIEFERT UND RASCH ANGE-
BRACHT IN WOHNRÄUMEN USW.KÜNSTLERISCHE ANTRAGARBEITEN IN INNENRÄUMEN
UND AN FASSADEN. — — KUNSTSTEINARBEITENGRABSTEINE — FASSADENDEKORATIONEN
GARTENBRUNNEN — ZIERVASEN — FIGUREN
EDELPUTZ

GOLDENE MEDAILLE S. L. A. B.

FÜR PLAFOND- UND WANDSTUCKDEKORATIONEN

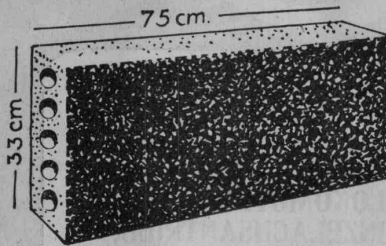
ALBUM 5

SOEBEN FERTIG ERSTELLT. VERLANGEN SIE
DASSELBE BEI AUSSCHMÜCKUNG VON WOHN-
RÄUMEN UND BESICHTIGEN SIE UNSERE AUS-
STELLUNGS- UND LAGERRÄUME
**ATELIERS FÜR MALEREI, GIPSEREI
REPARATUREN**

VORSCHLÄGE UND OFFERTEN KOSTENFREI. BESTE REFERENZEN

Gelenkkettenfabrik
A.-G.
LuzernGall'sche Ketten
Transmissionsketten
Auto- u. Veloketten
Kettenräder

**Gut gelagerte,
längsgelochte**



la. Schlackensteine

in Dicken von 6, 8, 10, 12, 15 cm.

Vorzügliches Bauprodukt für Isolierungen, Zwischenwände,
Umfassungs- und Innenmauerwerk etc. etc.

4 Stück 1 m²

Bitten Offerten zu verlangen. Ständiges Dépôt **Hafen Riesbach-Zürich.**

Beton-Schleuderwerke A.-G. Schmerikon (ob. Zürichsee)

Abdeckung von

Terrassen **Veranden** **Balkonen**
in Zement-Falzplatten auf V-eisen

Begehbare Oberlichter
in der Terrassenfläche verlegt

Terrassen, Veranden, Hallen, Balkone
mit begehbaren Glasfläche

E. Gresly, Solothurn



A.-G. Möbelfabrik Horgen-Glarus
in **Horgen**

Bestuhlungen

von Restaurants, Konzertsälen, Kinos
Theater etc.



Honegger, Golay & Co.
Corcelles (Neuchâtel)

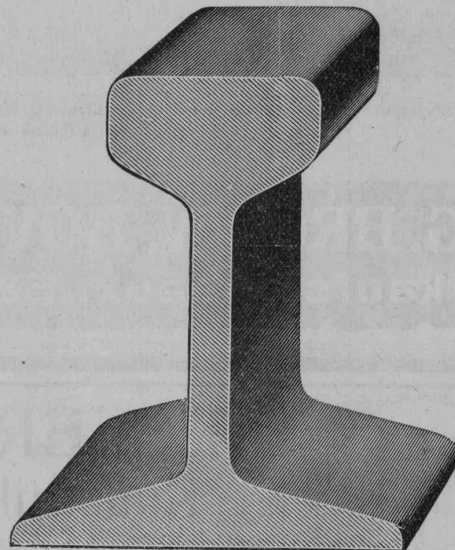
Parallel Endmasse, kombinierbar für alle Messungen
für offizielle Kontrollstellen, techn. Schulen
und Fabriken.

Normal-, Grenz- und Gewindelehren,
Mikrometer „Magister“ für 1/1000 mm.
Lineale mit Messerkant. Stahlhalter.
Amerikanische Spannzangen.
Stanzwerkzeuge.
Schleif-, Präzisions- und Serienarbeiten.
(S. S. E. 1950.)

Rollbahnmaterial

Geleise, Weichen, Drehscheiben, Kippwagen
Lokomotiven für jede Spurweite, für Dampf-
und Benzinbetrieb. Motorisierte Feldbahnen.

Miete und Kauf



Robert Aebi & Cie A.-G.
Zürich 1

EDWARD KING'S ERBEN

Maschinenfabrik u. Kesselschmiede

Zürich-Wollishofen

Gegründet 1891

Telephon: Selnau 18.25 — Telegramme: King Zürich

Dampfmaschinen

Dampfkessel

Dampf-Strassenwalzen

Lokomobilen, Halblokomobilen

Abwärme-Verwertungs-Anlagen

Ganze Dampfinstallationen, Reservoirs, Armaturen

Eisenkonstruktionen

Prompte Lieferung

Sorgfältige Montage

MARTI & Cie.

Landesplattenberg, ENGI-Glarus

Dachschiefer

in allen Sorten. Rohe und geschliffene

Schieferplatten

für alle Bauzwecke

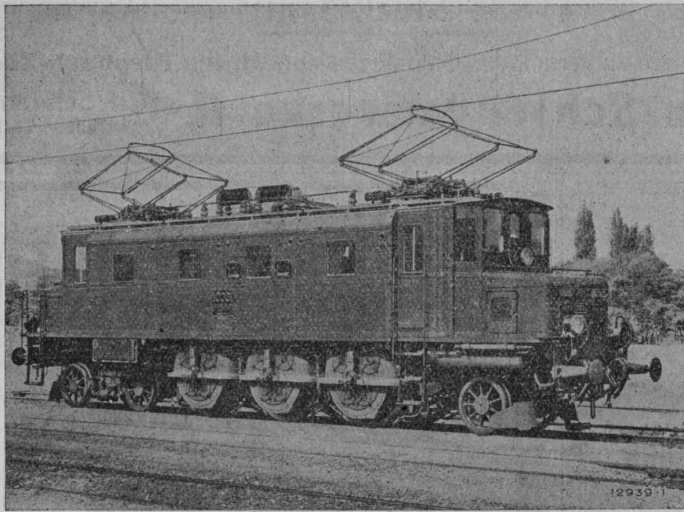
Fenstersimsen, Pissolranlagen, Tischplatten,
Ofen-Unterlags- und Deckplatten, Anschreib-
und Schulwandtafeln

Gleichrichter

vorteilhaftester Apparat zur Umwandlung von Wechsel-
strom in Gleichstrom 0,1 bis 50 kW. Für Batterie-
ladung, Motorantrieb, Projektion. Erste Referenzen.

Dr. Ing. B. Schäfer, Baden (Aargau)

B B C



Einphasen-Schnellzuglokomotive mit Einzelachs Antrieb, Bauart Brown Boveri, Type 2C1, für die Schweizerischen Bundesbahnen.

Elektrische Bahnen

LOKOMOTIVEN MIT EINZELACHSANTRIEB, BAUART BROWN BOVERI

Vollständige Gleichmässigkeit der Drehmomentübertragung zwischen Motor und Triebad.

Ruhiger Gang der Lokomotive.

Geringste Zahnradabnutzung.

Geringster Bandagenverschleiss.

Leichte Zugänglichkeit von Lager, Kollektoren und Bürstenhalter.

Hoher mechanischer Wirkungsgrad.

Leichte Seitenverstellbarkeit und Radialeinstellung der Achsen.

Geringe Abnutzung der Geleise.

Kleiner Oelverbrauch.

Geringe Unterhaltungskosten.

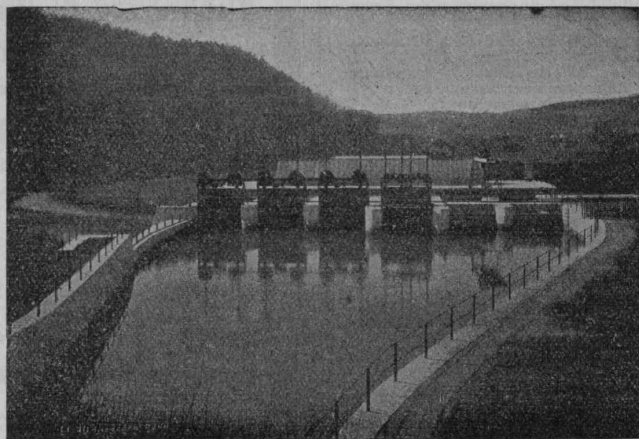
A.-G. BROWN, BOVERI & C^{IE} BADEN (SCHWEIZ)
Verkaufsbureaux: Baden, Basel, Bern, Lausanne

Telegramme:
Giesserei
Bern
▽
Telephon
1066

GIESSEREI BERN in Bern Konstruktionswerkstätten

Werk der Gesellschaft der L. von Roll'schen Eisenwerke

Telegramme:
Giesserei
Bern
▽
Telephon
1066



liefert als Spezialität

Schützenanlagen und Wehreinrichtungen

Hebezeuge, Eisenbahnmaterial, Zahnradbahnmaterial, Standseilbahnen, Allgemeiner Maschinenbau