

**Zeitschrift:** Schweizerische Bauzeitung  
**Herausgeber:** Verlags-AG der akademischen technischen Vereine  
**Band:** 79/80 (1922)  
**Heft:** 8

## **Werbung**

### **Nutzungsbedingungen**

Die ETH-Bibliothek ist die Anbieterin der digitalisierten Zeitschriften auf E-Periodica. Sie besitzt keine Urheberrechte an den Zeitschriften und ist nicht verantwortlich für deren Inhalte. Die Rechte liegen in der Regel bei den Herausgebern beziehungsweise den externen Rechteinhabern. Das Veröffentlichen von Bildern in Print- und Online-Publikationen sowie auf Social Media-Kanälen oder Webseiten ist nur mit vorheriger Genehmigung der Rechteinhaber erlaubt. [Mehr erfahren](#)

### **Conditions d'utilisation**

L'ETH Library est le fournisseur des revues numérisées. Elle ne détient aucun droit d'auteur sur les revues et n'est pas responsable de leur contenu. En règle générale, les droits sont détenus par les éditeurs ou les détenteurs de droits externes. La reproduction d'images dans des publications imprimées ou en ligne ainsi que sur des canaux de médias sociaux ou des sites web n'est autorisée qu'avec l'accord préalable des détenteurs des droits. [En savoir plus](#)

### **Terms of use**

The ETH Library is the provider of the digitised journals. It does not own any copyrights to the journals and is not responsible for their content. The rights usually lie with the publishers or the external rights holders. Publishing images in print and online publications, as well as on social media channels or websites, is only permitted with the prior consent of the rights holders. [Find out more](#)

**Download PDF:** 23.02.2026

**ETH-Bibliothek Zürich, E-Periodica, <https://www.e-periodica.ch>**

# Schweizerische Bauzeitung

**Abonnementspreis:**

Schweiz 40 Fr. jährlich  
Ausland 50 Fr. jährlich

**Für Vereinsmitglieder:**

Schweiz 32 Fr. jährlich  
Ausland 40 Fr. jährlich  
sofern beim Herausgeber  
abonniert wird ::

**WOCHENSCHRIFT**

FÜR BAU-, VERKEHRS- UND MASCHINENTECHNIK

GEGRÜNDET VON A. WALDNER, ING. HERAUSGEBER A. JEGHER, ING., ZÜRICH

Verlag: A. & C. Jegher, Zürich — Kommissionsverlag: Rascher & Cie., Zürich und Leipzig

**ORGAN**

DES SCHWEIZ. ING.- & ARCHITEKTEN-VEREINS & DER GESELLSCHAFT EHEM. STUDIERENDER DER EIDG. TECHN. HOCHSCHULE,

**Insertionspreis:**

4-gespalt. Colonnezelle od.  
deren Raum . 50 Cts.  
Haupttitelseite: 80 Cts.  
Alleinige Inseraten-An-  
nahme: Rudolf Mosse,  
Annoncen-Expedition,  
Zürich, Basel und deren  
Filialen und Agenturen

## PERSONEN- & WAREN-AUFZÜGE

nach  
bewährtem  
System

für jede Leistung und Betriebsart

Schweiz. Wagonsfabrik Schlieren A. G., Schlieren-Zürich

Telephon: Selnau 11.15

Telegr.: Wagonsfabrik Schlieren

## Kittlose Verglasungen

**Pat. Nr. 87342**

mit Bleibanden hydraulisch gepresst für Sheds und Oberlichter etc. Bleiröhren und Bleiprofile aller Art.

Fabrikant **Jakob Scherrer**, Mech. Bauspenglerei, **Zürich 2**, Bleicherweg 26, Tel. S. 56.71

## Unfallversicherung Winterthur

Einzel-Unfall-, Haftpflicht-, Reise-, Kollektiv-, Einbruch- und Kautions-Versicherungen.

Auskunft und Prospekte durch die Direktion der Gesellschaft in Winterthur  
und die Generalagenturen, sowie die Vertreter an allen grösseren Orten.

## OTIS-AUFZÜGE

130 000 ANLAGEN AUSGEFÜHRT, DAVON IN EUROPA ÜBER 30 000

OTIS-AUFZUGSWERKE, FABRIK WÄDENSWIL.

**ALFR. GIESBRECHT, Spiegelfabrik, BERN** Helvetiastr. 17 & 17a.



## Strebelwerk Zürich

Rämistrasse 5, Tel. Hottingen 49.33

**Original-Strebelkessel**

tragen auf jedem Kesselgliede diese Schutzmarke.



# Walo Bertschinger, Zürich

Hafnerstrasse 7

Spezialfirma für:

## Geleisebau

Ständiges grosses Lager in Normalbahn- und  
Fabrikgeleisen, Weichen, Drehscheiben  
Geleiseneubau, Unterhalt, Reparaturen  
Geleisebauwerkstätte

## Strassenbau

Asphalt und Teermakadam  
Oberflächenteerungen  
**Strassenwalzen-Betrieb**  
Neuanlagen, Unterhalt

Verlangen Sie Kataloge und unverbindlichen Besuch.

## Max Aebi

Diplom-Maschinen-Ingenieur E. T. H.

Tel. H. 4775. Briefadresse Postfach Bahnhof, Telegr.: Maxaebi, Zürich.

## INGENIEURBUREAU

Sämtl. Baumaschinen und Werkzeuge für  
Hoch- und Tiefbau, Luftseilbahnen, Elektro-  
hängebahnen, Transportanlagen, Expertisen,  
Gutachten - Vertretungen - Bauleitungen

## ZÜRICH

## Elektr. Heisswasser- Speicher in allen Grössen



## ZENT. A. G. BERN

Prima Referenzen - Prospekte



**Peddig-Rohrmöbel**, naturweiss oder in jeder  
beliebigen Nuance geräuchert  
**Weiterfeste Garten- u. Terrassen-Möbel**  
**Korbwaren** für die Industrie  
**Korbfaschen** (Bonbonnen und Demyohns)

### Cuenin-Hüni & Cie.

Korbwaren- und Rohrmöbel-Fabrik  
Kirchberg (Kt. Bern).

## Drahtgeflecht - Drahtgewebe

Einzäunungen, Gitter &amp; Siebe

### DRAHTWARENFABRIK ZÜRICH

BAUMER &amp; CO

FROSCHAUGASSE 9 TELEPHON H.4915

# Gebrüder Rüttimann Elektrische Unternehmungen

Zug -- Lausanne

Spezial-Geschäft für

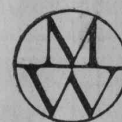
# FREILEITUNGEN



# MANNESMANNRÖHREN - WERKE DÜSSELDORF



Ausgeführte und im Bau befindliche Turbinenleitungen:  
Heidsee Werk — Klosters Küblis — Davos Klosters.



## Rohre für Turbinenleitungen

Vertreter für die Schweiz: ERNST DEFFNER, ZÜRICH, Frohburgstrasse Nr. 54



Eisenbahnbrücke ü. d. beiden Lintharme i. Schwanden

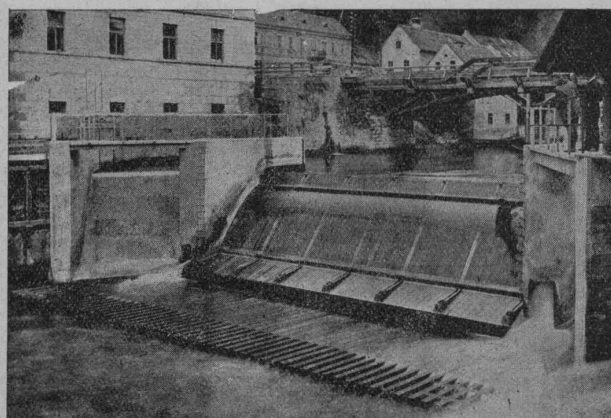
### Heinrich Brändli, Horgen

Asphalt-, Dachpappen- und Holzcementfabrik  
erstellt:

Asphaltarbeiten für jeden Bedarf  
bei Hoch- und Tiefbauten

**Spezialität: Asphalt-Isolierungen** für wasserdichte Abdeckungen jeglicher Art; bei Eisenbahn- und Strassenbauten etc. nach **System Heinrich Brändli**, in bestbewährten Ausführungen. Sichere Garantie-Übernahme. Feinste Referenzen.

Telegr.-Adr.: Heinrich Brändli, Horgen — Telephon Nr. 38



Dachwehr in der Mürz der Kabelwerke Felten & Guilleaume, Brucka. d. Mur.

### Hydraul. Dachwehre

in grössten Abmessungen mühelos bedienbar, bewährt auch bei starkem Eis- u. Geschiebegang.

### Automatische Saugüberfälle

einfacher Bauart, bester Wirkung, projektiert u. erstellt

### Ingenieurbureau Huber & Lutz

Zürich

Stampfenbachstrasse 75



die anerkannt beste Anstrichfarbe für Innen u. Aussen.  
Hochglänzend und Matt.

Generalvertreter für die Schweiz:  
C. Hässig, Dufourstrasse 53, Basel.

## Terrasit der wetterfeste Naturstein Edel-Putz

hat sich als Schweizer-Produkt  
seit 1913 glänzend bewährt

Alleinfabrikant

### Hans Zimmerli

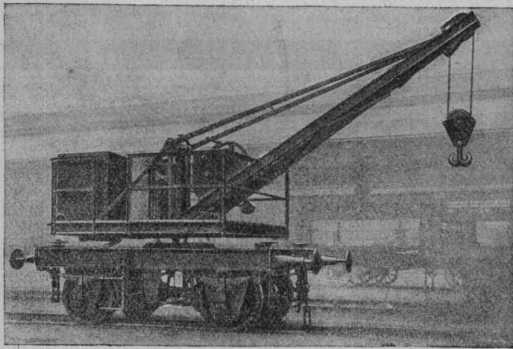
Mineral-Mahlwerke, Zürich 4

# Asphalt-Emulsion A.-G., Hafnerstr. 7, Zürich

Spezialfirma für Asphaltarbeiten

Mammut-Isolationen — Asphalt-Emulsion und Eweol-Anstriche — Porolyth-Mörtelzusatz — Gussasphalt

## MASCHINENFABRIK RUEGGER & Cie. A.-G. BASEL



## Krane

Motorlaufwinden  
Elektroflaschenzüge  
Führerlaufkatzen, Spills  
Rangierwinden, Verladeanlagen

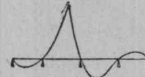


Inhaber und Direktoren: A. Merk und Dr. Husmann.

## Griot Tabellen für kontin. Träger

2. Auflage 1916, gebunden,

gegen postfreie Totalnachnahme von Fr. 12.— durch  
Selbstverlag Gustav Griot, Ing., Wytikonstr. 15,  
Zürich, Telephon 183. — Prospekt frei.



## „Zeus“-Bleistifte

echt rot Zeder, wirklich feiner, die Spitze lange haltender  
Zeichen- und Schreibstift, unübertroffen in Qualität- und Aus-  
stattung in 18 Härten 6 B., B.-HB., F., H., 1 OH. sechs-  
kantig, fein rot poliert,

per Gross à Fr. 32.—  
per Dutz. à Fr. 3.20

sehr zu empfehlen für Ingenieurs- und Architektenbureaux.  
**Durchschlagpapiere**, fein weiss oder farbig,

1000 Quartblatt à Fr. 5.50

**Kohlenpapiere**, violett oder schwarz, la. Qualität,

1000 Folioblatt à Fr. 6.80

**Kopierbücher**, la. Ausführung u. Qual., per Stück à Fr. 6.70  
Muster zu Diensten.

**Henry Grossmann, Rorschach**  
Papierhandlung, Bureaubedarf.

## EDWARD KING'S ERBEN

Maschinenfabrik u. Kesselschmiede

## Zürich-Wollishofen

Gegründet 1891

Telephon: Selnau 18.25 — Telegramme: King Zürich

Dampfmaschinen

Dampfkessel

Dampf-Strassenwalzen

Lokomobilen, Halblokomobilen

### Abwärme-Verwertungs-Anlagen

Ganze Dampfinstallationen, Reservoirs, Armaturen

### Eisenkonstruktionen

Prompte Lieferung

Sorgfältige Montage

## ZIEGEL A.-G. ZÜRICH

Telephon Selnau 61.99

empfiehlt

## Hourdis

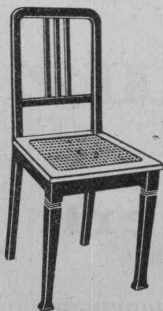
in diversen Längen

## Rote Bodenplättli

billigster Belag

## Hohlsteine

4- u. 6-loch in div. Grössen



## Stuhl-, Tisch- und Kleinmöbel-Fabrik Dietiker & Co., Stein a. Rh.

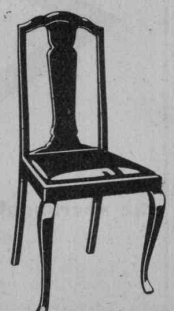
Gegründet 1873 □ Telephon 36 □ Electr.-Adr.: Sesselfabrik Steinrhein

### Vorteilhafteste Bezugsquelle

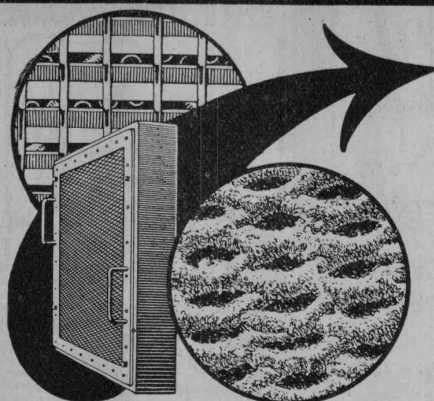
für gesägte, einfache und moderne Haus- und Wirtschaftsstühle, sowie  
Zimmer- und Auszugstische

Lieferung nur an Wiederverkäufer

Kataloge und Preisliste zu Diensten







# Pat. VISCIN- LUFTFILTER

für Lüftungs- und Heizungs-Anlagen, Turbogeneratoren,  
Kompressoren, Motoren usw.

BESTES FILTER DER GEGENWART

3000 Anlagen mit 55 Millionen Stundenkubikmeter ausgeführt

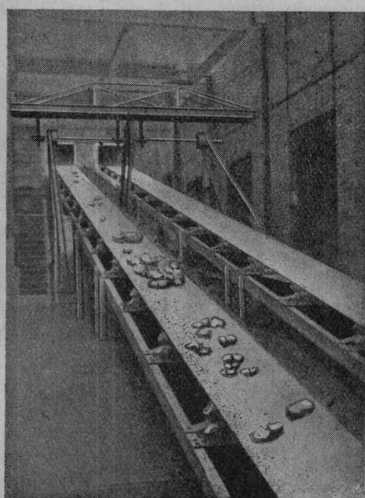
Glänzende Resultate  
Brochure No. S 304 kostenlos

## VENTILATOR A.-G., STÄFA

Zürich 1894 Goldene Medaille Bern 1914

FRÜHER F. WUNDERLI, USTER UND A. KÜNDIG, ZÜRICH/BASEL.

## Förder-Anlagen



## MEISTER & Cie.

Rüegsau (Bern)

### TRANSPORTBÄNDER

in allen Breiten für Kohlen, Sand, Backsteine etc.

Verlangen Sie Muster und Preise

## Tiefbohrungen

Bohr- und Schacht-Sondierungen

Rohrbrunnen-Anlagen — Schacht- und  
Sammel-Brunnen jeder Grösse — Komplette  
Quell- u. Grundwasser-Versorgungs-Anlagen  
— Stollenbau — Grundwasserabsenkungen  
— Foundationen jeder Art für Hoch- u. Tiefbau

### J. STRIKER, BERN

Belpstr. 41 — Telephon-Nr. Bollwerk 59.63

*In jedem  
Hause*



*in jeder  
Fabrik*  
ist „MINIMAX“ der beste  
Feuerschutz

Stets löschbereit

leicht zu handhaben

langjährig haltbar

Rund 2 Millionen Apparate  
im Gebrauch

Mehr als 60 000 Brände mit  
*Minimax* gelöscht

Verlangen Sie Prospekt Nr. 5

### Minimax-Gesellschaft

Zürich 8, Seehofstr. 4

## Mägenwiler-Muschelkalk- und Sandstein

in bläulicher und gelblicher Tönung

### Urner- und Tessiner-Granit

für einfache und reiche bauliche und monu-  
mentale Ausführungen :::: Rohe Blöcke und  
fertige Denkmäler :::: Prima Referenzen

### EMIL FISCHER, Steinindustrie, DOTTIKON

Telephon 144

Mägenwil

Bureau

**Band-Schleifmaschine „Sia“ VII**

Patent angemeldet

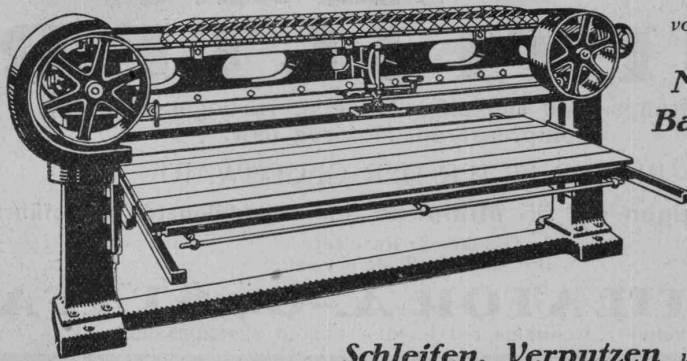
findet

vorteilhafte Verwendung  
in**Möbelfabriken,  
Bauschreinereien**

und

**Spezial-  
fabriken**

der

**Holzbranche**  
zum**Schleifen, Verputzen und Abzählen**von großen Flächen massiver und furnierter Hölzer, Kasten, Rahmen, Schubladen etc.  
Neuartige, solide Konstruktion. — Hervorragende Schweizerarbeit.**„SIA“**

Bureau: Zürich

Bahnhofstr. 110

Schweiz. Schmirgel- und Schleif-Industrie A.-G.

Fabrik

in Frauenfeld

**Pitchpine-Rift-Riemen**

beziehen Sie vorteilhaft bei

**Sägewerk Aarburg A.-G.**

Säge, Hobel- u. Spaltwerke, Trockenanlage

**AARBURG**

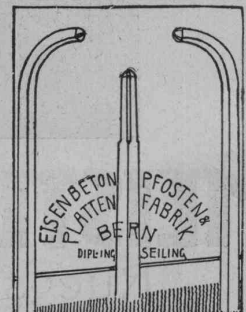
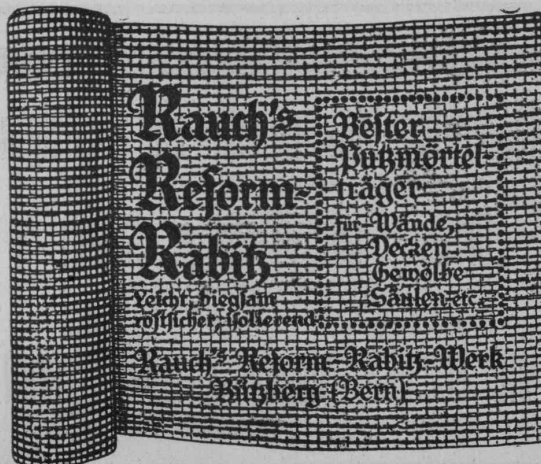
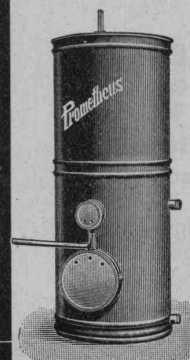
Telephon Nr. 28

**FERRUBRON****die altbewährte Rostschutzfarbe**

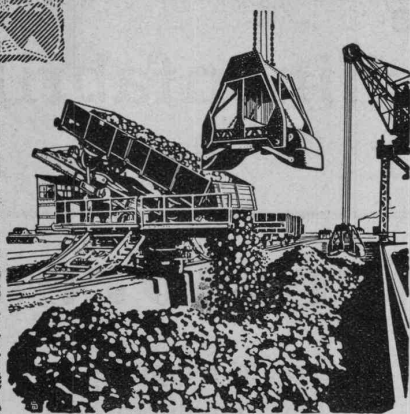
(für alle Eisen- und Blech-Konstruktionen)

**Sämtliche Lacke für das Baugewerbe****NAEGELY, ESCHMANN & CIE.****Lack- und Farben-Fabrik Oerlikon-Zürich****BELEUCHTUNGSKÖRPER****ERNST  
SCHEER-HERISAU****Für Bedachungen  
und Isolierungen****MEYNADIER & CIE  
ZÜRICH 8  
SCHWEIZ****PATENT-ANWÄLTE****E. BLUM & C. DIPL. INGENIEURE**

GEGRÜNDET 1878 • ZÜRICH • BAHNHOFSTR. 74

**EISENBETON**  
PFOSTEN-BREITERBORDÜREN  
COUCHEN-SPALIERWÄNDE  
SCHALUNGSLÖSE-DECKEN**Rauch's  
Reform-  
Rabitz**Verf. Sieglant  
östlicher, HolländerRauch's Reform-Rabitz-Werk  
Bülach (Bern)Besten  
Bismarck-  
träger  
für Wände,  
Decken,  
Gewölbe,  
Säulen etc.**Prometheus A.-G.  
Liestal****Spezialfabrik****elektr. Koch- u. Heizapparate**Prompte Lieferung von nur erstklassigen,  
hervorragend bewährten**Heisswasserapparaten**  
(Boiler)**Vorteilhafte Preise und Konditionen.****Verlangen Sie bitte unsere Preislisten  
Nr. 271/272, sowie Spezialofferten.**





## Verlade- Vorrichtungen

jeder Art.

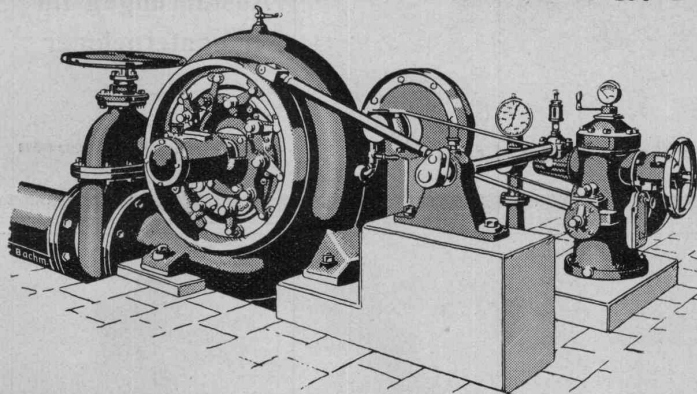
## Selbstgreifer

für die härtesten und  
grobstückigsten Erze.

Generalvertretung für die Schweiz:  
Fr. Waldherr, Zürich, Seefeldstr. 120.

## J-Pohlig A-G-Cöln

## MASCHINENFABRIK BENNINGER A.G. UZWIL.



## WASSERTURBINEN — REGULATOREN

*J. Brun & Co.*

*Nebikon*

Telegr.: Brun-Nebikon-Teleph. 12



*Hebezeuge*  
Ketten-, Stiften- und  
Baumaschinen-Fabrik

Moderne

## Hebezeuge

Flaschenzüge, Laufkatzen  
Laufwinden, Fusswinden  
Wellenböcke, Bauwinden  
Stockwinden, Wandwinden

sowie

Bindketten, Gallketten  
kalibrierte Ketten usw.

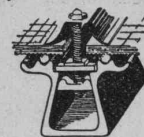
prompt und billig.

Stets grosser Lagervorrat in kurrenten  
Hebezeugen und Ketten



## KITTLOSE GLASDÄCHER

System Zimmermann



WALTHER & MÜLLER  
- BERN -

## ARCHITEKTUR- KARTON-MODELLE

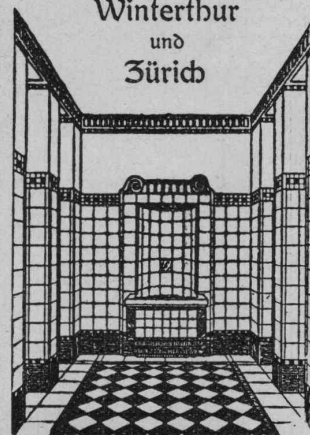
H. LANGMACK, ZÜRICH  
FORCHSTRASSE 290

Georg Streiff & Co.

Winterthur

und

Zürich



Spezialgeschäft für keramische  
Boden- und Wandbeläge

## Schweizer. Strassenbau-Unternehmung A.-G.

Zürich

Steinwiesstrasse 40 — Telefon Hottingen 43.81

BERN

Laupenstrasse 8 — Telefon Bollwerk 54.54

Telegramme: „Stuag“

Lausanne

Petit Chêne 22 — Telefon 20.28

## Grösste Spezialfirma für Straßenbeläge aller Art.

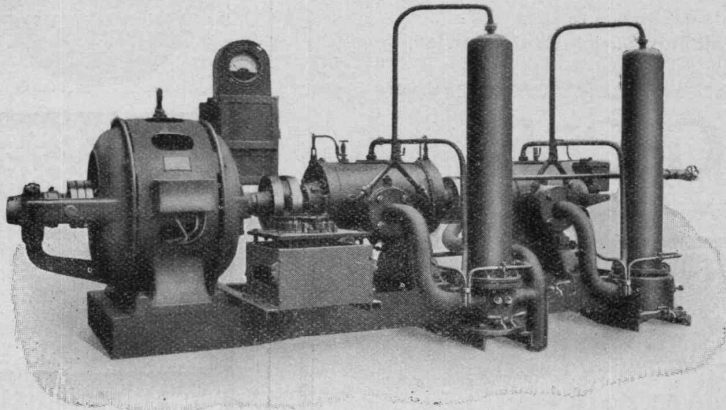
30 Dampf- und Motor-Walzen, 6 Steinbrecher.

Eigene Pflastersteinbrüche und Hartschotterwerke in Alpnach, Beckenried und Bouveret.



# Schweizerische Lokomotiv- und Maschinenfabrik Winterthur

## Rotierende Kompressoren

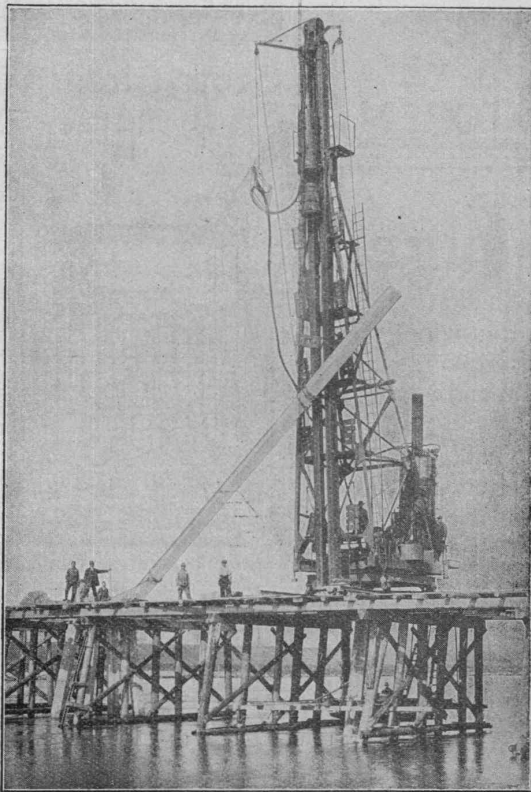


Direkte Kupplung  
mit Elektromotoren oder  
Riemenantrieb

Spezielle  
leicht transportable  
Ausführungen für  
Bauunternehmer

Leicht transportable Kompressoranlage für 5–10 Atm. Druck

Zahlreiche Referenzen



Rammung der 16 m. langen Eisenbetonpfähle, System Züblin,  
für die Pfahljoche der Eisenbahnbrücke über die Aare bei  
Döttingen-Klingnau.

## Ed. Züblin & Cie. A.-G. Zürich-Basel

Projektierung und Ausführung  
von Hoch- und Tiefbauten

### Spezialitäten:

Eisenbetonpfahlrammungen  
Brücken in Beton und Eisenbeton  
Silos und Lagerhäuser  
Kläranlagen-System Züblin  
Wasserbauten und Foundationen  
Tiefbohrungen