

Zeitschrift: Schweizerische Bauzeitung
Herausgeber: Verlags-AG der akademischen technischen Vereine
Band: 79/80 (1922)
Heft: 7

Werbung

Nutzungsbedingungen

Die ETH-Bibliothek ist die Anbieterin der digitalisierten Zeitschriften auf E-Periodica. Sie besitzt keine Urheberrechte an den Zeitschriften und ist nicht verantwortlich für deren Inhalte. Die Rechte liegen in der Regel bei den Herausgebern beziehungsweise den externen Rechteinhabern. Das Veröffentlichen von Bildern in Print- und Online-Publikationen sowie auf Social Media-Kanälen oder Webseiten ist nur mit vorheriger Genehmigung der Rechteinhaber erlaubt. [Mehr erfahren](#)

Conditions d'utilisation

L'ETH Library est le fournisseur des revues numérisées. Elle ne détient aucun droit d'auteur sur les revues et n'est pas responsable de leur contenu. En règle générale, les droits sont détenus par les éditeurs ou les détenteurs de droits externes. La reproduction d'images dans des publications imprimées ou en ligne ainsi que sur des canaux de médias sociaux ou des sites web n'est autorisée qu'avec l'accord préalable des détenteurs des droits. [En savoir plus](#)

Terms of use

The ETH Library is the provider of the digitised journals. It does not own any copyrights to the journals and is not responsible for their content. The rights usually lie with the publishers or the external rights holders. Publishing images in print and online publications, as well as on social media channels or websites, is only permitted with the prior consent of the rights holders. [Find out more](#)

Download PDF: 17.02.2026

ETH-Bibliothek Zürich, E-Periodica, <https://www.e-periodica.ch>

Schweizerische Bauzeitung

Abonnementspreis:

Schweiz 40 Fr. jährlich
Ausland 50 Fr. jährlich

Für Vereinsmitglieder:

Schweiz 32 Fr. jährlich
Ausland 40 Fr. jährlich
sofern beim Herausgeber
abonniert wird

WOCHENSCHRIFT

FÜR BAU-, VERKEHRS- UND MASCHINENTECHNIK

GEGRÜNDET VON A. WALDNER, ING. HERAUSGEBER A. JEGHER, ING., ZÜRICH

Verlag: A. & C. Jegher, Zürich — Kommissionsverlag: Rascher & Cie., Zürich und Leipzig

ORGAN**Insertionspreis:**

4-gespalt. Colonelzeile od.
deren Raum 50 Cts.
Haupttitelseite: 80 Cts.
Alleinige Inseraten-An-
nahme: Rudolf Mosse,
Annoncen-Expedition,
Zürich, Basel und deren
Filialen und Agenturen

DES SCHWEIZ. ING.- & ARCHITEKTEN-VEREINS & DER GESELLSCHAFT EHEM. STUDIERENDER DER EIDG. TECHN. HOCHSCHULE.

RUBAG

Seideng. 16 ZÜRICH, Telef. Sel. 593

**Bauwerkzeuge
Lokomotiven
Rollmaterial**

Stationäre, fahrbare und selbstfahrende

Patent-Steinbrecher

Miete und Kauf

Löhle & Kern A.-G. für Eisenbau, Zürich

Entwurf und Ausführung von

Eisenkonstruktionen aller Art.

F. Hälgi

Zentralheizungs-Fabrik

Tel. No. 22.65

St. Gallen

Oelfeuerungen für Hochdruckdampf- und Zentralheizungskessel

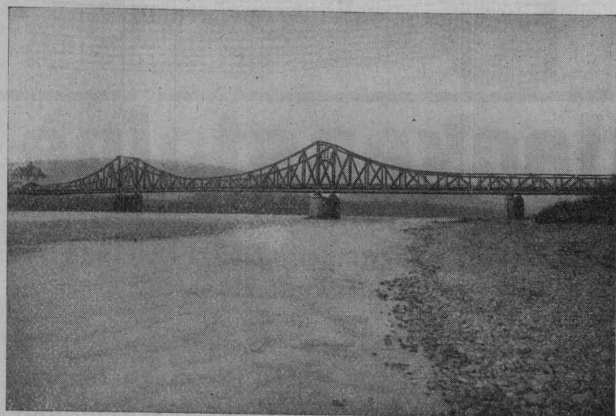
Abwärme-Verwertungs-Anlagen

Rohrleitungen für alle industriellen Zwecke

S P O N A G E L & Co

ZÜRICH

Baumaterialien



Untere Strassenbrücke des Diepoldsauer Rheindurchstiches

A. G. der Maschinenfabrik von

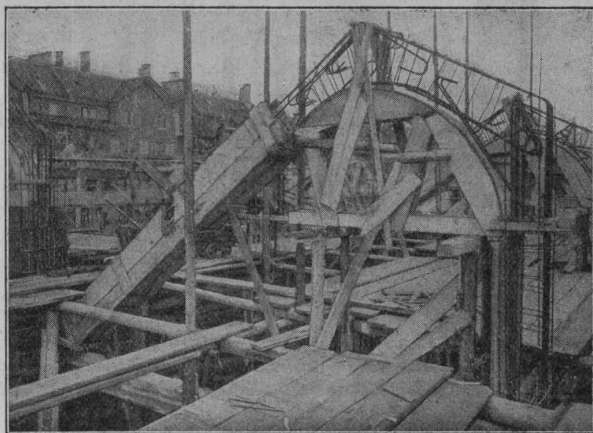
Theodor Bell & Cie

Kriens-Luzern

Gegründet 1855

Eisenkonstruktionen

Bahn- und Strassenbrücken, Rechen, Schützen
Maste und Tragwerke für elektrische Leitungen
Fabrikbauten, Werkstätten, Hallen, Reservoirs
Kesselschmiedearbeiten aller Art



Shed-Konstruktionen einer Seidenfärberei in Zürich.

Terner & Chopard

Ingenieur-Bureau

Bahnhofstrasse 72 Zürich 1 Tel. Selnau 83.25

Armierter Beton

für Hochbauten, Brücken, Reservoirs, Silos, Foundationen
Wasserbauten.Massivdecken nach eigenen, bewährten
Systemen.Spezialität: **Hetzer-Constructionen.**

Baumaschinen

**Betonmischmaschinen
Kies- und Sand-Wasch-Maschinen
Dampf- und Motorstrassen-Walzen
Winden- und Aufzüge**

**Intern. Baumaschinen-Fabrik A.-G.
Neustadt a. d. Haardt (Rheinpfalz)**

**Generalvertretung:
INGENIEURBUREAU
MAX AEBI**

Dipl. Maschinen-Ingenieur E. T. H.
Telephon Hott. 47.75 ZÜRICH Postfach Bahnhof



**Bevor Sie sie abliefern,
schützen Sie Ihre Fabri-
kate gegen Nässe, Rost**

etc. durch Auslegen Ihrer
Pack-Kisten mit unsern:

**Ia. unbesandete
Dachpappe in ver-
schiedenen Stärken**
lieferbar in Rollen von
 $20 \times 1 = 20 \text{ m}^2$

**Ia. Asphalt-
imprägniertes
Packpapier**

lieferbar in Rollen von
 $20 \times 1,30 = 26 \text{ m}^2$

Wir liefern diese Isolier-Papiere **billigst** und halten solche stets auf
Lager. Bei Bedarf bitten wir Sie höflich, bei uns gefl. Offerte einzuholen.

GYSEL & CIE., ASPHALTFABRIK KÄPFNACH HORGEN
Telephon 24 Telegramme: Asphalt

Glasdächer

mit Ia. Kittverglasung

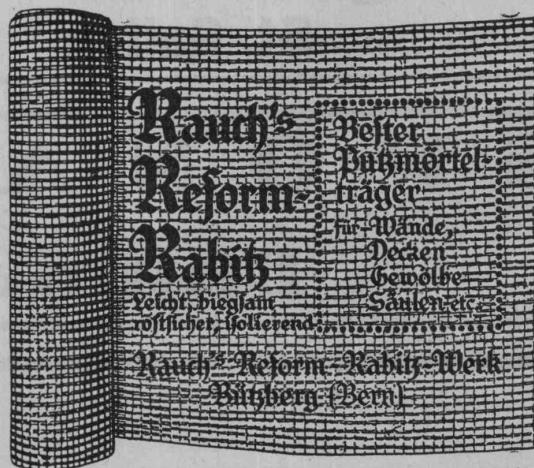
Kittlose Glasdächer

Glasböden u. Glasterrassen

zum Begehen, mit minimalem Gefäll

Seit Jahren als Spezialität

E. Gresly, Solothurn



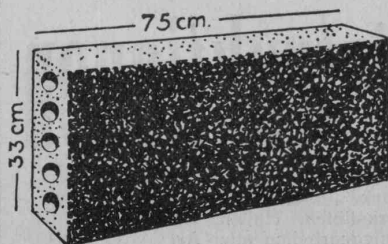
**Gut gelagerte,
längsgelochte**

Ia. Schlackensteine

in Dicken von 6, 8, 10, 12, 15 cm.

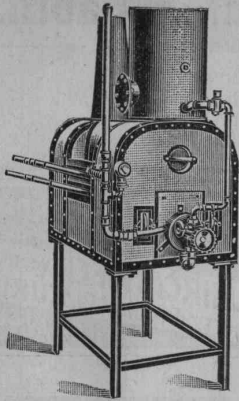
**Vorzügliches Bauprodukt für Isolierungen, Zwischenwände,
Umfassungs- und Innenmauerwerk etc. etc.**

4 Stück 1 m²



Bitten Offerten zu verlangen. Ständiges Dépôt **Hafen Riesbach-Zürich.**

Beton-Schleuderwerke A.-G. Schmerikon
(ob. Zürichsee)



Glüh- u. Schmiede-Oefen

mit Oelfeuerung zum Glühen von
Gesteinsbohrern, Steinmeisseln etc.

Sehr grosse Leistung bei äusserst billigem Betrieb. Kurze Anheizdauer.
Leicht transportabel. ————— Kein Verbrennen der Werkzeuge.

Oefen können jederzeit ohne Verbindlichkeit in meiner Werk-
stätte im Betriebe besichtigt werden. — Kataloge zur Verfügung.

Ed. Straub, Industrieofenfabrik, Sulgen

FAVARGER & Co S. A.

Neuchâtel (Suisse)

Appareils indicateurs à distance
du cours des changes
ou de toutes autres valeurs changeantes

Horlogerie
électrique



Télégraphie



Sonneries
et tableaux

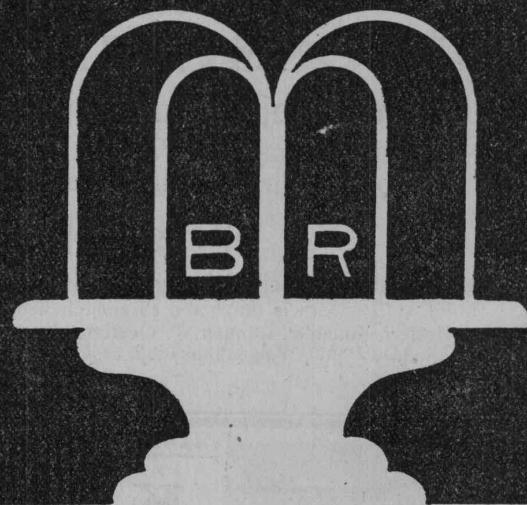


Téléphonie

Contrôleurs de rondes et appareils
de sécurité pour banques.

Prospectus sur demande.

Wasserversorgungen



BOPP & REUTHER
MANNHEIM-WALDHOF

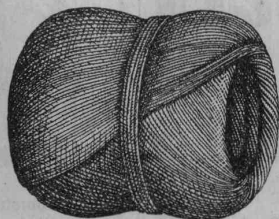
Tiefbohrungen nach Wasser
Rohrbrunnen eigenen Systems

ca. 5000 Anlagen im In- und Ausland ausgeführt.

Man verlange die neue Druckschrift Nr. 25 BI

Meister & Co, Rüegsau (Bern)

(Gegründet 1869)

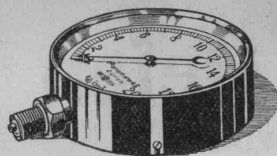


Fabrik von Bindfaden, Seilerwaren aller Art, Roll-
laden- und Jutegurten, Treibriemen und Transportgurten
Prompte und reelle Bedienung
Verlangen Sie Muster und Preise



die anerkannt beste Anstrichfarbe für Innen u. Aussen.
Hochglänzend und Matt.

Generalvertreter für die Schweiz:
C. Hässig, Dufourstrasse 53, Basel.



Manometer A.-G., Zürich, Armaturen-Fabrik

(vormals Schäffer & Budenberg, Filiale Seebach, ständige Fabrikation seit 1896)

Manometer, Thermometer, Ventile, Hähne, Schieber in jeder Ausführung und für alle Zwecke. Injektoren, Anwärmeapparate, Pumpen, Kondensstöpfe, Reduzier-ventile, Wasserstände, Sicherheitsapparate, Gläser, Elektrische Temperaturmesser und Druckmesser mit elektrischem Kontakt. Kontroll- u. Prüfapparate, Dampfmesser.



Wiener Internationale Messe

10. bis 18. September 1922

GROSSE BAUMESSE

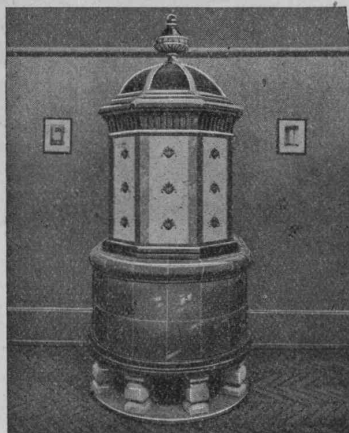
Baubedarfsmesse, Bauentwurfs- u. Modellmesse

Entwürfe für Industrie-, Wasserkraft- und Verkehrs-Anlagen
Projekte für Siedlungen und Kleinwohnhäuser

Spar-Bausysteme

Alle Auskünfte durch: Wiener Messe A.-G., Wien VII., Messepalast
sowie durch die ehrenamtlichen Vertreter in:

Zürich: Oesterr. Konsulat, Rämistr. 7; Oesterr. Handelskammer (Sydikus Dr. Max Smolenski) Haus „Du Pont“, Waisenhausstr. 2. St. Gallen: Oesterr. Konsulat, Schützengasse 9



Kachelöfen

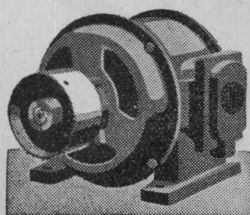
— in jeder Ausführung —

Kamine
Wandbrunnen
Baukeramik

Ofenfabrik Kohler A. G.
— Meß bei Biel —

Zu beziehen durch die Hafnermeister.

G. Meidinger & C^{ie}, Basel



Elektromotoren

für alle Stromarten

Umformer — Transformatoren — Generatoren

Hoch- und Niederdruck-

Zentrifugal-Ventilatoren

elektrische Schmiede-Ventilatoren

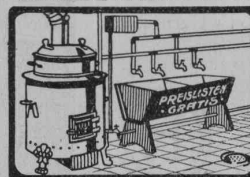
Erfindungs-Patente
Marken-Muster-
& Modell-Schutz im In- u. Ausland
H. KIRCHHOFFER vormals
Bourry-Séguin & Co. ZÜRICH
1880.
Gegründet.



ARCHITEKTUR- KARTON-MODELLE

H. LANGMACK, ZÜRICH
FORCHSTRASSE 290

OFENFABRIK SURSEE



WASCHHERDE FÜR PRIVATE HOTELS, ANSTALTEN WÄSCHEREIEN

MOTORENFABRIK SCHINDLER & C^{ie} LUZERN

Teleph. 712

Teleph. 712



Elektromotoren 0,1 bis 30 PS
Ventilatoren, Schaltkasten
Elektromagnete f. d. Industrie
Besondere Werkstätte für
eilige Reparaturen

Eisenkonstruktionen

Brücken, Hochbauten, Maste, Reservoirs, Krane, Stauwehre, Blecharbeiten etc.

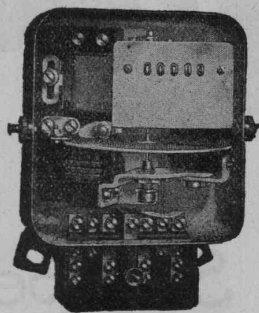
Wartmann, Vallette & Cie., Brugg (Filiale in Genf)

Elektrizitätszähler

Zeit- und Sperrschalter

Ferraris-Wattmeter

Schaltuhren



Verlangen Sie unsere
technischen Beschreibungen

Landis & Gyr A.-G.
Zug



Eisenbahnbrücke ü. d. beiden Lintharme i. Schwanden

**HEINRICH BRÄNDLI
HORGEN**

Asphalt-, Dachpappen- u. Holzzement-Fabrik

ASPHALT-ISOLIERPLATTEN

einfach und kombiniert für

wasserdichte Abdeckungen

ISOLIERGoudron

Teleph. 38 : Telegr.: Heinrich Brändli, Horgen

PERSONEN- & WAREN-AUFZÜGE

nach
bewährtem
System

für jede Leistung und Betriebsart

Schweiz. Wagonsfabrik Schlieren A. G., Schlieren-Zürich

Telephon: Selnau 11.15

Telegr.: Wagonsfabrik Schlieren

Baumann, Koelliker & Co. A. G., Zürich 1

Bronceschriften

Grabmalbroncen

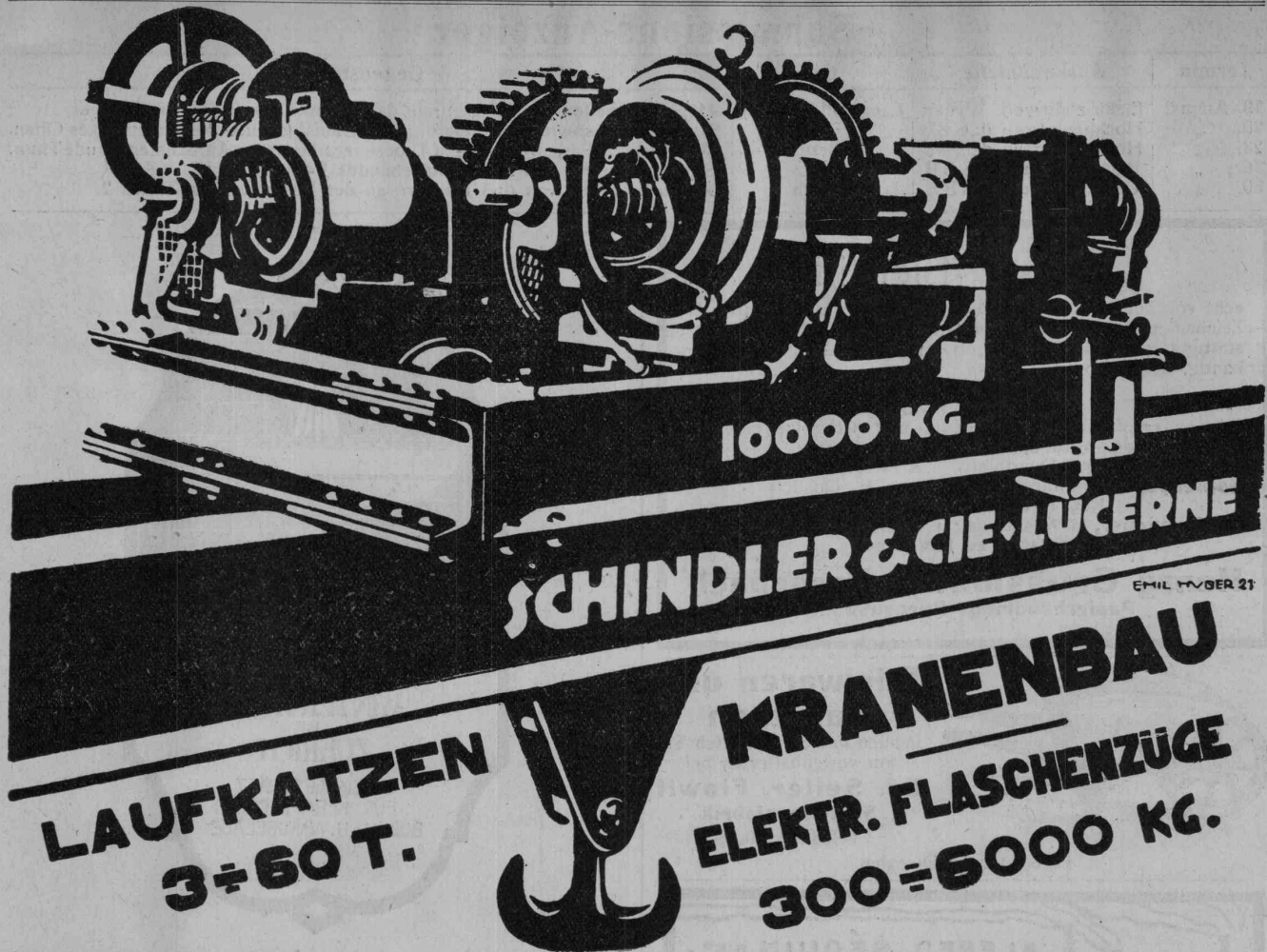
Osram Nitra

für
Straßen-
Beleuchtung



OSRAM
NITRA

OSRAM
A. G.
ZÜRICH



10000 KG.

SCHINDLER & CIE. LÜCERNE

LAUFKATZEN
3 ÷ 60 T.

KRANENBAU
ELEKTR. FLASCHENZÜGE
300 ÷ 6000 KG.

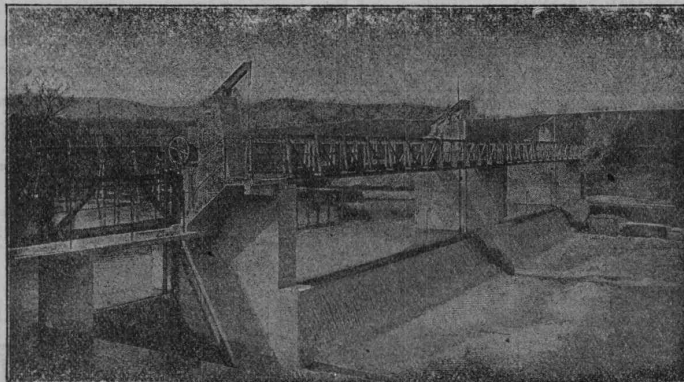
EMIL TROGER 21

Selbsttätiger Hochwasserschutz

bei Wehranlagen und Talsperren. Selbsttätige Wasserspiegel- und Abflussregulierung an bestehenden und Neuanlagen.

Selbsttätige und von Hand bedienbare Wehrkonstruktionen.

Ausgeführt und im Bau
über 2000 m Wehrbreite
für ca. 16000 m³/sek Re-
gulierungsfähigkeit



Automatische Wehranlage in der Birs bei Münchenstein,
der Aktiengesellschaft Brown, Boveri & Co. und Portlandzement-Fabrik Laufen.

Ausgeführt und im Bau
über 2000 m Wehrbreite
für ca. 16000 m³/sek Re-
gulierungsfähigkeit

Illustr. Katalog, Projekte
und Kostenanschläge

Illustr. Katalog, Projekte
und Kostenanschläge

Stauwerke A.-G., Zürich 1

St. Peterstrasse 15

Submissions-Anzeiger

Termin	Auskunftstelle	Ort	Gegenstand
19. August	Elektrizitätswerk Wynau	Langenthal (Bern)	Hochbauarbeiten für die Zentrale des neuen linksufrigen Kraftwerkes.
20. "	Hochbaubureau d. SBB	Bern	Bauarbeiten, sowie Eisenlieferung f. d. Dienstgebäude des Unterwerkes Olten.
23. "	Hochbaubureau d. SBB	Bern	Wandbeläge, Parkett-, Maler-, u. Tapezierarbeiten im Aufnahmegebäude Thun.
26. "	Bahningenieur d. SBB	Olten	Stockwerkaufbau des Aufnahmegebäudes Rothenburg.
30. "	Oberingenieur d. SBB	Zürich	Abbrucharbeiten von drei Häusern an der Bedergasse in Zürich 2.

„Zeus“-Bleistifte

echt rot Zeder, wirklich feiner, die Spitze lange haltender Zeichen- und Schreibstift, unübertroffen in Qualität- und Ausstattung in 18 Härten 6 B., B.-HB., F., H., 1 OH. sechskantig, fein rot poliert,

per Gross à Fr. 32.—

per Dutz. à Fr. 3.20

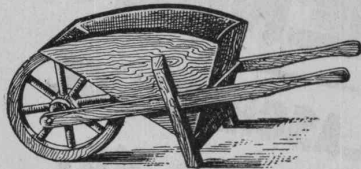
sehr zu empfehlen für Ingenieurs- und Architektenbureaux.

Durchschlagpapiere, fein weiss oder farbig,
1000 Quartblatt à Fr. 5.50

Kohlenpapiere, violett oder schwarz, Ia. Qualität,
1000 Folioblatt à Fr. 6.80

Kopierbücher, Ia. Ausführung u. Qual., per Stück à Fr. 6.70
Muster zu Diensten.

Henry Grossmann, Rorschach
Papierhandlung, Bureaubedarf.



Stielwaren und Karretten

in allen Fassonen, kaufen Sie am vorteilhaftesten bei

Ed. Seiler, Flawil
Stielwarenfabrik

Telephon Nr. 8

Preislisten zu Diensten.



ALFRED SÉQUIN ING^e
SEEGARTENSTR. 8 ZÜRICH 8

INDUSTRIEBAUTEN
PROJECTIERUNG
u. BAULEITUNG

Drahtgeflecht - Drahtgewebe

Einzäumungen, Gitter & Siebe

DRAHTWARENFABRIK ZÜRICH
BAUMER & CO

FROSCHAUGASSE 9 TELEPHON H.4915



GEORG STREIFF & CO.

WINTERTHUR

u.

ZUERICH

SPEZIALGESCHÄFT
FÜR KERAMISCHE
BODEN- u. WANDBELÄGE

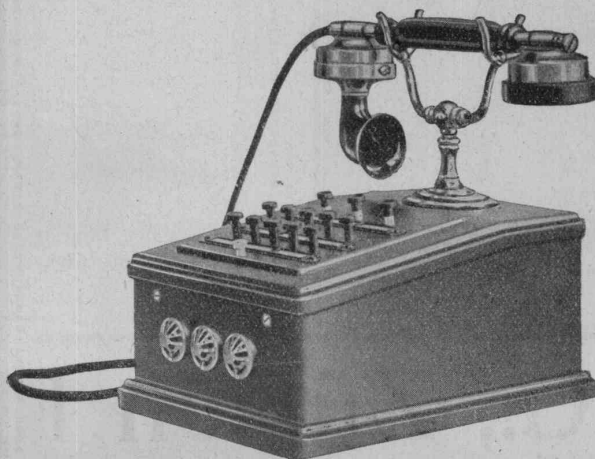


Taucheranzüge und komplette **Ausrüstungen**
für Arbeiten unter Wasser: **Wasserhosen** und
Wasserstrümpfe, **Wasserstiefel**, **Mineur-**
jacken, **Ölstoffkleider** für Tunnelarbeiter;
Pressluft- und Bohrschläuche, **Spiral-**
schläuche und **Membranen** für Diaphragma-
pumpen empfiehlt

H. Specker's W^{we} A.-G.
Gummiwaren-Fabrik

Kuttelgasse 19, mittlere Bahnhofstrasse
Zürich 1

Telegramme: Speckers — Telephon Selnau 33.16



HASLER^{A.} G., BERN

Automatische

Druckknopflinienwähler

mit Amtsanschluss

Einzige von der schweizerischen Telegraphenverwaltung
genehmigte Konstruktion.