

**Zeitschrift:** Schweizerische Bauzeitung  
**Herausgeber:** Verlags-AG der akademischen technischen Vereine  
**Band:** 79/80 (1922)  
**Heft:** 5

## **Werbung**

### **Nutzungsbedingungen**

Die ETH-Bibliothek ist die Anbieterin der digitalisierten Zeitschriften auf E-Periodica. Sie besitzt keine Urheberrechte an den Zeitschriften und ist nicht verantwortlich für deren Inhalte. Die Rechte liegen in der Regel bei den Herausgebern beziehungsweise den externen Rechteinhabern. Das Veröffentlichen von Bildern in Print- und Online-Publikationen sowie auf Social Media-Kanälen oder Webseiten ist nur mit vorheriger Genehmigung der Rechteinhaber erlaubt. [Mehr erfahren](#)

### **Conditions d'utilisation**

L'ETH Library est le fournisseur des revues numérisées. Elle ne détient aucun droit d'auteur sur les revues et n'est pas responsable de leur contenu. En règle générale, les droits sont détenus par les éditeurs ou les détenteurs de droits externes. La reproduction d'images dans des publications imprimées ou en ligne ainsi que sur des canaux de médias sociaux ou des sites web n'est autorisée qu'avec l'accord préalable des détenteurs des droits. [En savoir plus](#)

### **Terms of use**

The ETH Library is the provider of the digitised journals. It does not own any copyrights to the journals and is not responsible for their content. The rights usually lie with the publishers or the external rights holders. Publishing images in print and online publications, as well as on social media channels or websites, is only permitted with the prior consent of the rights holders. [Find out more](#)

**Download PDF:** 22.02.2026

**ETH-Bibliothek Zürich, E-Periodica, <https://www.e-periodica.ch>**

# Schweizerische Bauzeitung

**Abonnementspreis:**

Schweiz 40 Fr. jährlich  
Ausland 50 Fr. jährlich

**Für Vereinsmitglieder:**

Schweiz 32 Fr. jährlich  
Ausland 40 Fr. jährlich  
sofern beim Herausgeber  
abonniert wird

**WOCHENSCHRIFT****FÜR BAU-, VERKEHRS- UND MASCHINENTECHNIK**

GEGRÜNDET VON A. WALDNER, ING. HERAUSGEBER A. JEGHER, ING., ZÜRICH

Verlag: A. &amp; C. Jegher, Zürich — Kommissionsverlag: Rascher &amp; Cie., Zürich und Leipzig

**ORGAN****Insertionspreis:**

4-gespalt. Colonelzeile od.  
deren Raum . 50 Cts.  
Haupttitelseite: 80 Cts.  
Alleinige Inseraten-An-  
nahme: Rudolf Mosse,  
Annoncen-Expedition,  
Zürich, Basel und deren  
Filialen und Agenturen

DES SCHWEIZ. ING.- &amp; ARCHITEKTEN-VEREINS &amp; DER GESELLSCHAFT EHEM. STUDIERENDER DER EIDG. TECHN. HOCHSCHULE.

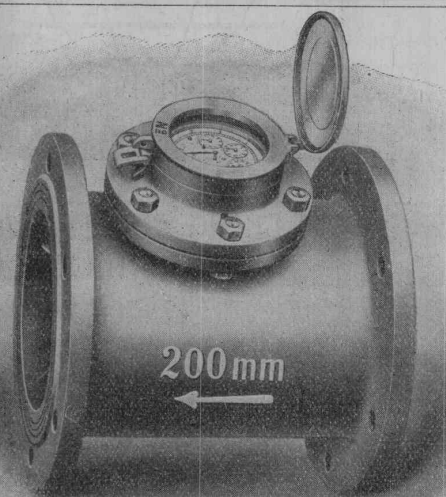
## PERSONEN- & WAREN-AUFZÜGE

nach  
bewährtem  
System

für jede Leistung und Betriebsart

**Schweiz. Wagonsfabrik Schlieren A. G., Schlieren-Zürich**

Telephon: Selnau 11.15  
Telegr.: Wagonsfabrik Schlieren



### Woltmann-Wassermesser

eignen sich hauptsächlich zum Messen  
grösserer Wassermengen; sie zeigen ge-  
ringe Druckverluste bei grösster Durch-  
lassfähigkeit; sind unempfindlich gegen  
mitgerissene Fremdkörper

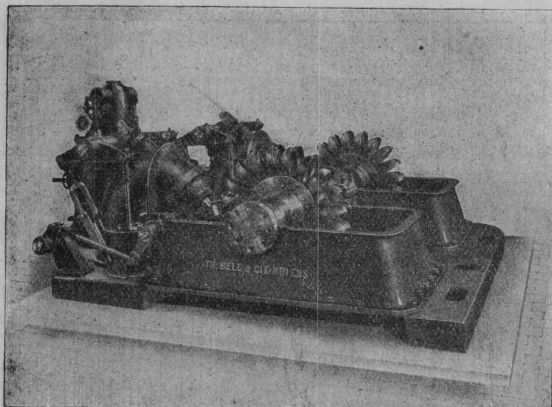
Geringe Anschaffungskosten  
Solide, zweckmässige Konstruktion

Offerten, Prospekte und kostenloser Ingenieurbesuch  
durch

*Elster & Co.*

**Gas- und Wassermessfabrik  
Luzern**

Eidg. Prüfamt Nr. 3



Doppel-Delton-Turbine für 8000 PS Leistung bei 200 m Gefälle und  
500 Umdrehungen per Minute

A. G. der Maschinenfabrik von

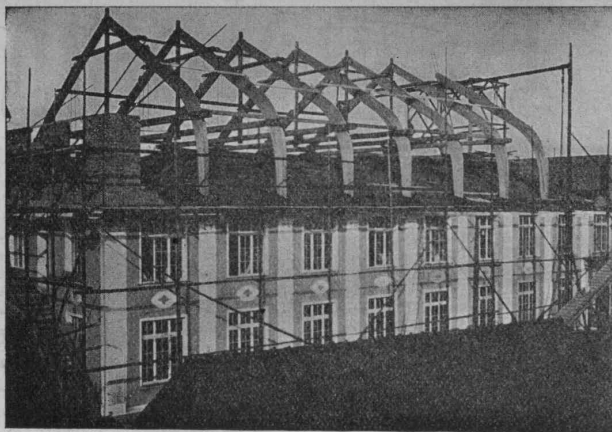
## Theodor Bell & Cie

Kriens-Luzern

Gegründet 1855

## Wasserturbinen

Präzisionsregler — Wehranlagen — Rohrleitungen  
Komplette hydraulische Anlagen — Moderne Versuchs-  
Anlage für Turbinen und Regulatoren



Stockwerksaufbau einer Fabrik nach Hetzer'scher Bauart.

# Terner & Chopard

Ingenieur-Bureau

Bahnhofstrasse 72 Zürich 1 Tel. Selnau 83.25

## Armierter Beton

für Hochbauten, Brücken, Reservoirs, Silos, Fundationen  
Wasserbauten.

Massivdecken nach eigenen, bewährten Systemen.

Spezialität: **Hetzer-Constructionen.**

## Max Aebi

Diplom-Maschinen-Ingenieur E. T. H.

Tel. B. 4775. Briefadresse Postfach Bahnhof. Telegr.: Maxaebi, Zürich.

INGENIEURBUREAU

Sämtl. Baumaschinen und Werkzeuge für  
Hoch- und Tiefbau, Luftseilbahnen, Elektro-  
hängebahnen, Transportanlagen, Expertisen,  
Gutachten - Vertretungen - Bauleitungen

ZÜRICH

ALFRED SÉQUIN ING<sup>e</sup>  
SEEGARTENSTR. 8 ZÜRICH 8INDUSTRIEBAUTEN  
PROJEKTIERUNG  
& BAULEITUNGTaucheranzüge und komplette Ausrüstungen  
für Arbeiten unter Wasser: Wasserhosen und  
Wasserstrümpfe, Wasserstiefel, Mineur-  
jacken, Gesteinshosen für Tunnelarbeiter;  
Pressluft- und Bohrschläuche, Spiral-  
schläuche und Membranen für Diaphragma-  
pumpen empfiehltH. Specker's W<sup>we</sup> A.-G.  
Gummiwaren-FabrikKuttelgasse 19, mittlere Bahnhofstrasse  
Zürich 1

Telegramme: Speckers — Telefon Selnau 33.16



GEORG STREIFF u. Co.

WINTERTHUR

u.  
ZÜRICHSPEZIALGESCHÄFT  
FÜR KERAMISCHE  
BODEN- u. WANDBELÄGECliché's Armbruster &  
Söhne  
Obere Säumer 19 Zürich  
Tel. 6365

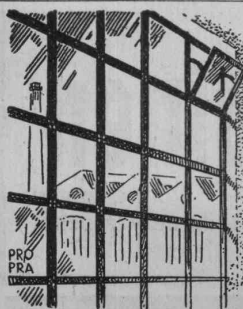
Drahtgeflecht - Drahtgewebe

Einzäunungen, Gitter &amp; Siebe

DRAHTWARENFABRIK ZÜRICH

BAUMER &amp; Co

FROSCHAUGASSE 9 TELEPHON H. 4915



Geilinger &amp; Co

Winterthur

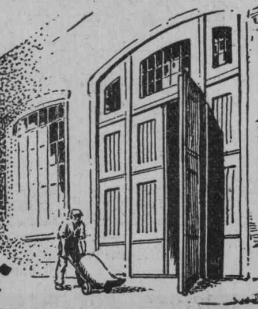
GC  
W

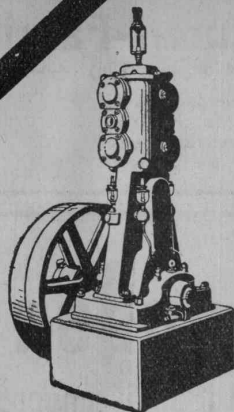
Eisenhochbau

GC  
W

Fabrikturen

Schmiedeeiserne Fenster

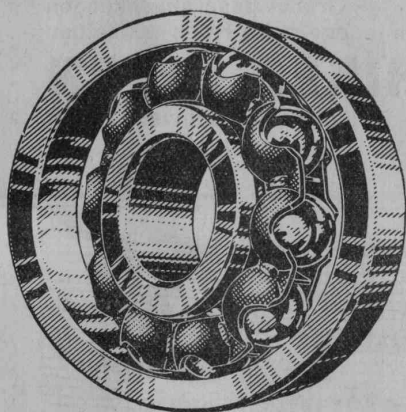




# Kompressoren Vakuumpumpen

Nassluftpumpen, Kondensatoren, Filterpressen, Rührwerke  
Zentrifugen  
Blechbearbeitungsmaschinen, System Gebrüder Jäcklin  
Druckluft-Bohrhämmer.

Maschinenfabrik Burckhardt A.-G., Basel



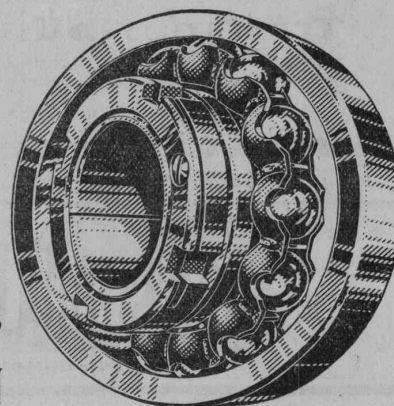
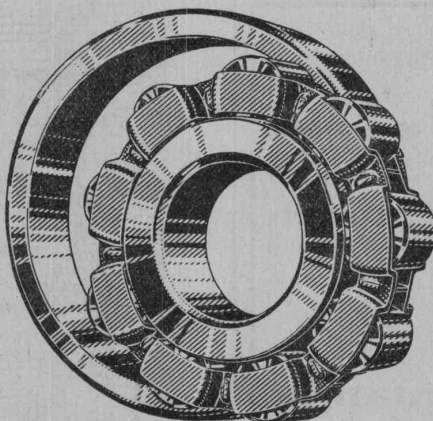
Einbau-Vorschläge  
und Offerten  
auf Wunsch.

## Kugellager Rollenlager SRO

Kugellager mit Selbsteinstellung

Rollenlager für grösste Belastungen und Tourenzahlen

Kugellager mit klemmbarer Spannhülse



KUGELLAGERWERKE  
J. SCHMID-ROOST A.-G.  
OERLIKON

Abdeckung von  
**Terrassen ■ Veranden ■ Balkonen**  
in Zement-Falzplatten auf V-eisen

**Begehbare Oberlichter**  
in der Terrassenfläche verlegt

**Terrassen, Veranden, Hallen, Balkone**  
mit begehbaren Glasflächen

**E. Gresly, Solothurn**

**Mägenwiler-Muschelkalk- und Sandstein**

in bläulicher und gelblicher Tönung

**Urner- und Tessiner-Granit**

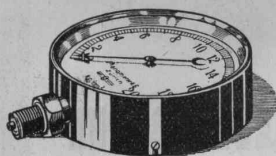
für einfache und reiche bauliche und monumentale Ausführungen :-: Rohe Blöcke und fertige Denkmäler :-: Prima Referenzen

**EMIL FISCHER, Steinindustrie, DOTTIKON**

Telephon 144

Mägenwil

Bureau



## Manometer A.-G., Zürich, Armaturen-Fabrik

(vormals Schäffer & Budenberg, Filiale Seebach, ständige Fabrikation seit 1896)

Manometer, Thermometer, Ventile, Hähne, Schieber in jeder Ausführung und für alle Zwecke. Injektoren, Anwärmeapparate, Pumpen, Kondensstöpfe, Reduzier-ventile, Wasserstände, Sicherheitsapparate, Gläser, Elektrische Temperaturmesser und Druckmesser mit elektrischem Kontakt. Kontroll- u. Prüfapparate, Dampfmesser.

Telephon Nr. 24



Gegründet 1851.

Telegr.: Asphalt, Horgen

**GYSEL & CIE.**  
**ASPHALTFABRIK KÄPFNACH**

HOLZCEMENT · DACHPAPPEN · ISOLIERMITTEL

**HORGEN**

**FALZBAUPAPPE**  
**ASPHALT-ARBEITEN**  
**FLACHE BEDACHUNGEN**  
**WASSERDICHTHE ISOLIERUNGEN**

## Tiefbohrungen

**Bohr- und Schacht-Sondierungen**  
Rohrbrunnen-Anlagen — Schacht- und  
Sammel-Brunnen jeder Grösse — Komplette  
Quell- u. Grundwasser-Versorgungs-Anlagen  
— Stollenbau — Grundwasserabsenkungen  
— Foundationen jeder Art für Hoch- u. Tiefbau

**J. STRIKER, BERN**

Belpstr. 41 — Telephon-Nr. Bollwerk 59.63

### Treibriemen

beste Qualität, aus Baumwolle imprägniert

Spezialität:

### Gummi-Riemen

An Adhäsion sämtliche Leder- und Balltariemen über-  
treffend, keine Lenix-, Spannrollen etc. mehr nötig.

### Transport- u. Bechergurten

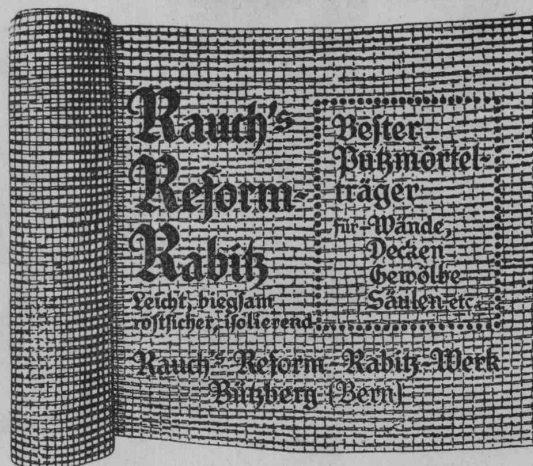
aus Baumwolle und Hanf. Alles eigener, bestbewährter Fabrikation

### Transportbänder

in allen Breiten für Kohlen, Sand etc. Sämt-  
liche Riemen können endlos geliefert werden.

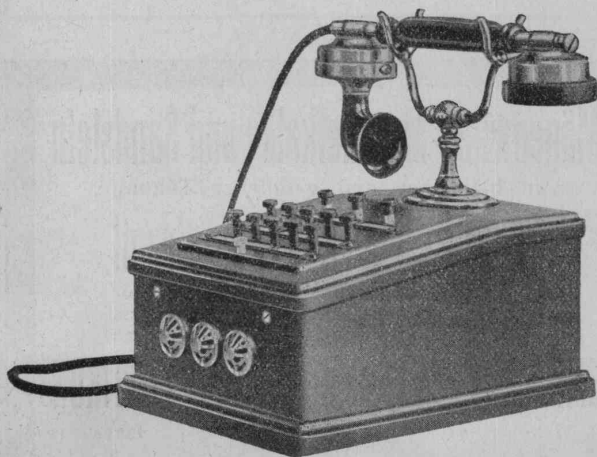
Verlangen Sie Muster und Preise von

**Meister & Co, Riemenfabrik**  
**Rüegsau, Bern.**



## J. Rukstuhl, Centralheizungen, Basel.

Modifikationen — Kessellieferungen — Reparaturen



## HASLER<sup>A.</sup><sub>G.</sub>, BERN

Automatische

### Druckknopflinienwähler

mit Amtsanschluss

Einzige von der schweizerischen Telegraphenverwaltung  
genehmigte Konstruktion.



Eisenbahnbrücke ü. d. beiden Lintharme i. Schwanden

## HEINRICH BRÄNDLI HORGEN

Asphalt-, Dachpappen- u. Holzzement-Fabrik

### ASPHALT-ISOLIERPLATTEN

einfach und kombiniert für

wasserdichte Abdeckungen

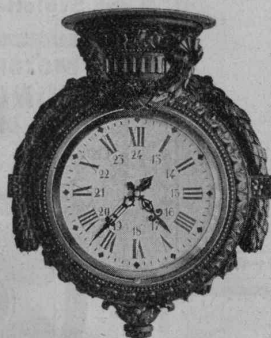
### ISOLIERGoudron

Teleph. 38 : Telegr.: Heinrich Brändli, Horgen

## FAVARGER & C<sup>o</sup> S.A.

Neuchâtel (Suisse)

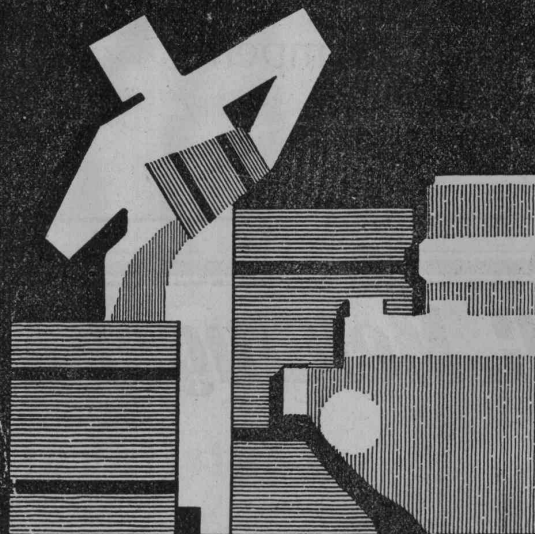
Horlogerie Electrique  
Contrôleurs de rondes et appareils de sécurité  
pour banques



Appareils indicateurs à distance du cours  
des changes  
on de toutes autres valeurs changeantes.

Prospectus sur demande.

## Wassermesser



### BOPP & REUTHER MANNHEIM - WALDHOF

Flügelrad-, Woltmann-, Volumen- und  
Venturi-Systeme

Grossmesser für Wasser, Gas, Luft  
Elektr. Fernregistrierung

Man verlange Druckschrift Nr. 33 Bl.

## ATELIERS DE CONSTRUCTIONS ÉLECTRIQUES CHARLEROI (BELGIEN)

AKTIENGESELLSCHAFT MIT KAPITAL VON FR. 80 000 000.—

FILIALE IN DER SCHWEIZ IN NEUENBURG

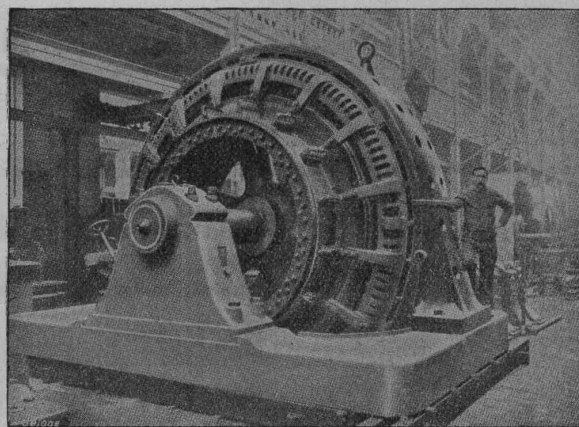
**Motoren, Generatoren, Dynamos**

Transformatoren, Umformergruppen

**Hebezeuge aller Art**

Zentrifugal-Pumpen

**Kabel — Lichtdrähte**



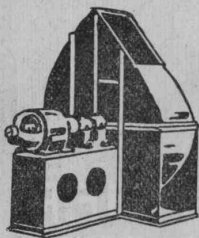
# Baumann, Koelliker & Co<sup>o</sup> A<sup>A</sup> G., Zürich 1

Zuglampen

Bronceleuchter

Laternen

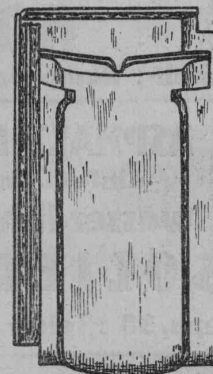
## G. Meidinger & C<sup>ie</sup>, Basel



### Hoch- und Niederdruck- Zentrifugal-Ventilatoren

für alle Bedürfnisse der Industrie

Lüftungs-, Luftheizungs-, Trocknungs-Anlagen  
Entstaubungs- und Spänetransport-Anlagen  
Kupolofen-, Unterwind-, und Saugzugebläse  
elektr. Schmiede-Ventilatoren



### Glasziegel

Einf. Falz, Doppel-Falz,  
Nasenziegel

liefern billig ab Lager

FRITZ BLASER & Co.  
Basel

### Pitchpine-Rift-Riemen

beziehen Sie vorteilhaft bei

Sägewerk Aarburg A.-G.

Säge-, Hobel- u. Spaltwerke, Trockenanlage

AARBURG

Telephon Nr 28



### Kachelöfen — in jeder Ausführung —

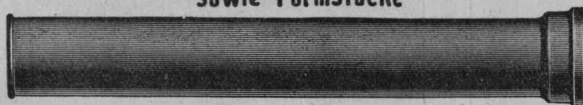
Kamine  
Wandbrunnen  
Baukeramik

Ofenfabrik Kohler A. G.  
Metz bei Biel

Zu beziehen durch die Hafnermeister.

### Gusseiserne Muffen- und Flanschenröhren sowie Formstücke

Schweizer  
Normalien  
—  
Lager  
in Winterthur



Kägi &amp; Co., Winterthur

für  
normalen  
und höhern  
Betriebsdruck  
—  
Telephon Nr. 496

### TREIBRIEMEN

Transportbänder, Riemenverbinder  
liefert ab Lager

Ad. Schlatter, Dietikon-Zeh.

### MOTORENFABRIK SCHINDLER & C<sup>ie</sup> LUZERN

Teleph. 712

Teleph. 712



Elektromotoren 0,1 bis 30 PS  
Ventilatoren, Schaltkasten  
Elektromagnete f. d. Industrie  
Besondere Werkstätte für  
eilige Reparaturen

**Gut gelagerte,  
längsgelochte**

# la. Schlackensteine

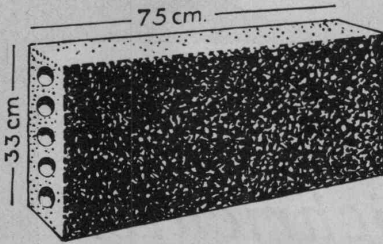
in Dicken von 6, 8, 10, 12, 15 cm.

Vorzügliches Bauprodukt für Isolierungen, Zwischenwände,  
Umfassungs- und Innenmauerwerk etc. etc.

**4 Stück 1 m<sup>2</sup>**

Bitten Offerten zu verlangen. Ständiges Dépôt **Hafen Riesbach-Zürich.**

**Beton-Schleuderwerke A.-G. Schmerikon**  
(ob. Zürichsee)



## MARTI & Cie.

Landesplattenberg, ENGI-Glarus

**Dachschiefer**

in allen Sorten. Rohe und geschliffene

**Schieferplatten**

für alle Bauzwecke

Fensterlinsen, Pissolranlagen, Tischplatten,  
Ofen-Unterlags- und Deckplatten, Anschreib-  
und Schulwandtafeln

## Naturasphalt von Travers

Einzige Asphaltminen der  
Schweiz

Anerkannt bester Naturasphalt

Konzessionäre für die Schweiz:

**E. R. Zetter & Co.**  
in Solothurn.

Gegründet 1843

Fabrik-Marke



Trockene Gebäude, Keller, Wohnungen etc. Patentamt. gesch. 12 Referenzen

# LERINDOL

macht MÖRTEL wasserdicht

Man verlange Prospekte!

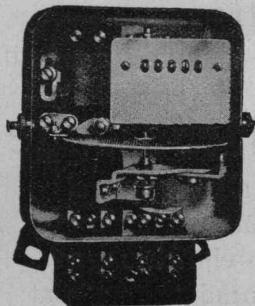
BOSSHARD-SUTER, Kilchberg-Zürich. Telefon 103 vorm. G. BOSSHARD, Generalvertr. Blaufahnenstr. 14 ZÜRICH

## Elektrizitätszähler

Zeit- und Sperrschalter

**Ferraris-Wattmeter**

**Schaltuhren**



Verlangen Sie unsere  
technischen Beschreibungen

**Landis & Gyr A.-G.**  
**Zug**

## Patentanwalts-Bureau E. BLUM & Co., Bahnhofstr. 74 ZÜRICH 1

### Patentverkauf oder Lizenzabgabe

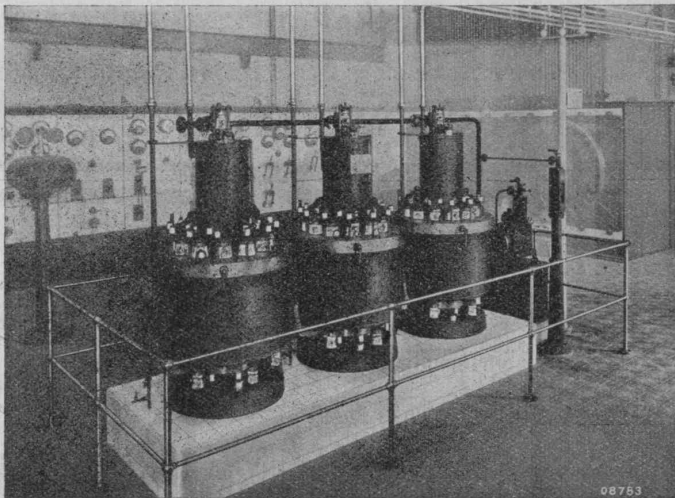
Die Inhaber der Schweizerpatente:

- Nr. 50535, Vorrichtung zum Verdampfen bezw. Konzentrieren von Flüssigkeiten;
- Nr. 59233, Mit Elektromotor vereinigte Pumpe;
- Nr. 64043, Verfahren und Vorrichtung zum Formen von Blech zu einem ausgebauchten Fassmantel;
- Nr. 64426, Ofen zur Herstellung von Ziegeln, Tonwaren und ähnlichen Waren;
- Nr. 81203, Galvanisches Primärelement mit unveränderlichem Elektrolyten;
- Nr. 81633, Massatz zum Messen und Prüfen von Winkeln;
- Nr. 84806, Grue automobile;
- Nr. 84973, Véhicule automobile portant une grue;
- Nr. 85050, Zum Reinigen von Rosten und mit Kesselstein belegten Flüssigkeitsbehältern dienende Vorrichtung;
- Nr. 94838, Métier circulaire à navette commandée magnétiquement;

wünschen mit schweizerischen Fabrikanten in Verbindung zu treten, behufs Verkaufs der Patente, beziehungsweise Abgabe der Lizenz für die Schweiz, zwecks Fabrikation der Patentgegenstände i. d. Schweiz. Reflektanten belieben sich um weitere Auskunft zu wenden an das

**Patentanwalts-Bureau**  
**E. BLUM & Co.,** Bahnhofstr. 74  
Zürich 1.

# B B C



Gleichrichter-Anlage Monbijou des EW der Stadt Bern.  
Spannung: Wechselstromseite 3200 V, Gleichstromseite 580 V.  
Frequenz: 40 und 50, Leistung: 780 kW.

## Gross Gleichrichter

zur Umformung von Wechselstrom in Gleichstrom für die Speisung von Licht-, Kraft- und Bahnnetzen

Zur Aufladung von Akkumulatoren und zur Stromabgabe für elektrolytische Zwecke

Vollständig geräuschloser Betrieb

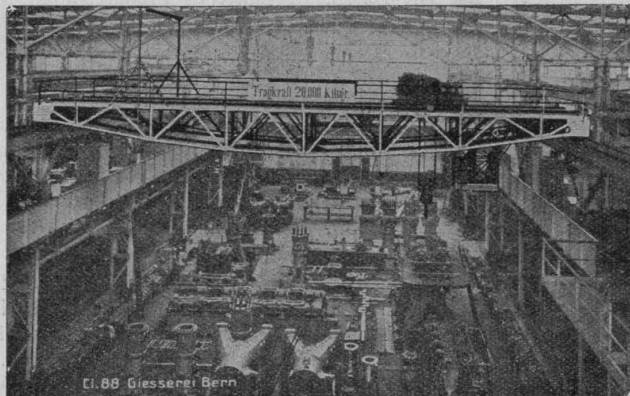
Unterstationen

**A.G. BROWN, BOVERI & C<sup>IE</sup> BADEN (SCHWEIZ)**  
Verkaufsbureaux: Baden, Basel, Bern, Lausanne

## Giesserei Bern in Bern

### Konstruktionswerkstätten

Werk der Gesellschaft der L. von Roll'schen Eisenwerke liefert als Spezialität:



## Hebezeuge

Eisenbahnmaterial  
Schützenanlagen  
Wehreinrichtungen  
Zahnradbahnmaterial  
Standseilbahnen  
Allg. Maschinenbau

Telegramme: Giesserei Bern  
Telephon 1066