

**Zeitschrift:** Schweizerische Bauzeitung  
**Herausgeber:** Verlags-AG der akademischen technischen Vereine  
**Band:** 79/80 (1922)  
**Heft:** 4

## **Werbung**

### **Nutzungsbedingungen**

Die ETH-Bibliothek ist die Anbieterin der digitalisierten Zeitschriften auf E-Periodica. Sie besitzt keine Urheberrechte an den Zeitschriften und ist nicht verantwortlich für deren Inhalte. Die Rechte liegen in der Regel bei den Herausgebern beziehungsweise den externen Rechteinhabern. Das Veröffentlichen von Bildern in Print- und Online-Publikationen sowie auf Social Media-Kanälen oder Webseiten ist nur mit vorheriger Genehmigung der Rechteinhaber erlaubt. [Mehr erfahren](#)

### **Conditions d'utilisation**

L'ETH Library est le fournisseur des revues numérisées. Elle ne détient aucun droit d'auteur sur les revues et n'est pas responsable de leur contenu. En règle générale, les droits sont détenus par les éditeurs ou les détenteurs de droits externes. La reproduction d'images dans des publications imprimées ou en ligne ainsi que sur des canaux de médias sociaux ou des sites web n'est autorisée qu'avec l'accord préalable des détenteurs des droits. [En savoir plus](#)

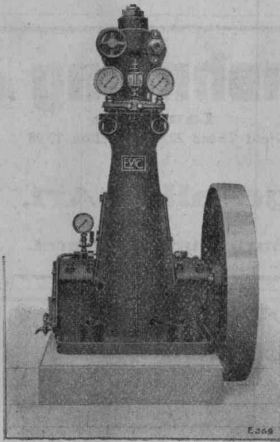
### **Terms of use**

The ETH Library is the provider of the digitised journals. It does not own any copyrights to the journals and is not responsible for their content. The rights usually lie with the publishers or the external rights holders. Publishing images in print and online publications, as well as on social media channels or websites, is only permitted with the prior consent of the rights holders. [Find out more](#)

**Download PDF:** 17.02.2026

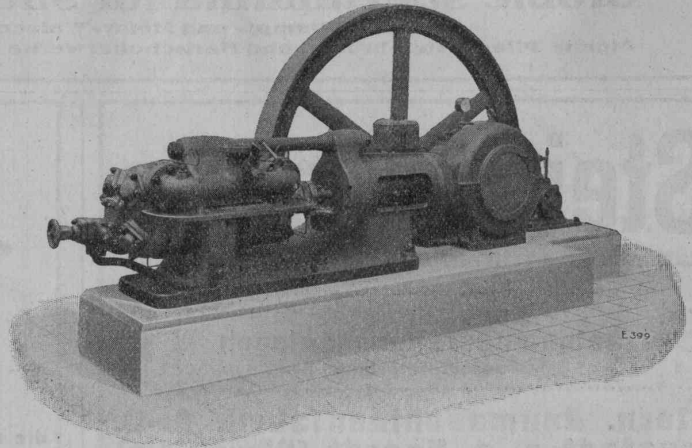
**ETH-Bibliothek Zürich, E-Periodica, <https://www.e-periodica.ch>**

# *Escher Wyss & Co<sup>ie</sup>, Zürich*



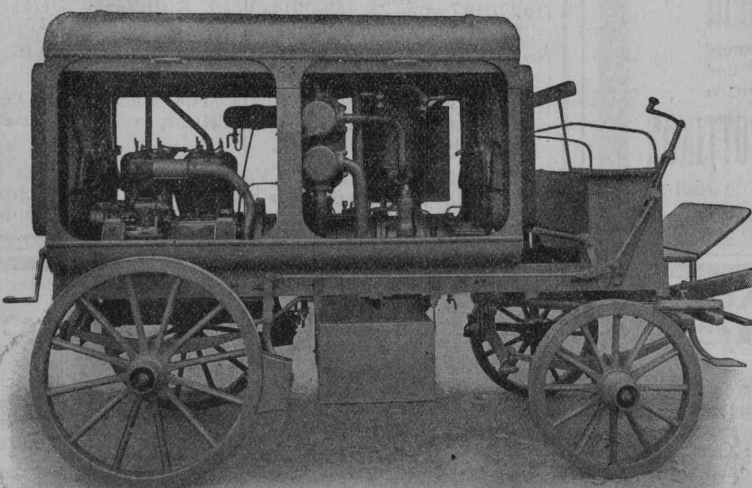
Kohlensäure und Ammoniak  
**Eis- und Kühlanlagen**

in allen Grössen und für  
alle Verwendungsgebiete.



6/22

## Schweizerische Lokomotiv- und Maschinenfabrik Winterthur



Fahrbare Kompressor-Anlage

**Rotierende  
Kompressoren  
und  
Vakuumpumpen**  
geeignet für  
stationäre  
und  
fahrbare  
Anlagen

## Submissions-Anzeiger

Termin	Auskunftstelle	Ort	Gegenstand
30. Juli	Kantonsforstamt	Altdorf (Uri)	Erstellung einer Waldstrasse St. Antoni-Bristen, und eines Waldweges Bristen.
31. "	Oberingenieur der S. B. B.	St. Gallen	Zwei Strassenunterführungen der Strecke Uzwil-Schwarzenbach.
31. "	Arn. Müller-Jutzeler	Erlinsbach (Aargau)	Erd-, Maurer- und Gipserarbeiten zum Schulhaus-Umbau Erlinsbach.
31. "	Sektionsingen. d. S. B. B.	Zürich	Unterbauarbeiten für das II Geleise in Richterswil.
12. August	Oberingenieur der S. B. B.	Zürich	Bau einer Ueberfahrtsbrücke für die Schaffhauserstrasse bei Kloten.

## Schweizer. Strassenbau-Unternehmung A.-G.

**Zürich**  
Steinwiesstrasse 40 — Telefon Hottingen 43.81

**BERN**  
Laupenstrasse 8 — Telefon Bollwerk 54.54  
Telegramme: „Steag“

**Lausanne**  
Petit Chêne 22 — Telefon 20.28

**Grösste Spezialfirma für Straßenbeläge aller Art.**

30 Dampf- und Motor-Walzen, 6 Steinbrecher.

Eigene Pflastersteinbrüche und Harthotterwerke in Alpnach, Beckenried und Bouveret.

## Steinbrecher

Stationär ♦ Fahrbar ♦ Selbstfahrend

**Schotterwerke**  
**Betonaufbereitungsanlagen**  
sofort lieferbar.

**Intern. Baumaschinenfabrik A.-G.**  
**Neustadt a. d. Haardt (Rheinpfalz)**

Generalvertretung:  
INGENIEURBUREAU

**MAX AEBI**

Dipl. Maschinen-Ingenieur E. T. H.

Telephon Hott. 47.75 **ZÜRICH** Postfach Bahnhof



die anerkannt beste Anstrichfarbe für innen u. Aussen.  
Hochglänzend und Matt.

Generalvertreter für die Schweiz:  
**C. Hässig, Dufourstrasse 53, Basel.**

## Mägenwiler-Muschelkalk- und Sandstein

in bläulicher und gelblicher Tönung

## Urner- und Tessiner-Granit

für einfache und reiche bauliche und monu-  
mentale Ausführungen :-: Rohe Blöcke und  
fertige Denkmäler :-: Prima Referenzen

**EMIL FISCHER, Steinindustrie, DOTTIKON**

Telephon 144 **Mägenwil** Bureau

Offerten zur Ausübung von Erfindungspatenten

**IMER & DE WURSTEMBERGER** vormals  
**E. IMER-SCHNEIDER INGENIEUR GENÈVE**

Die Inhaber folgender schweizerischer Patente wünschen mit schweizerischen Fabrikanten bzw. Interessenten in Verbindung zu treten und sind gerne bereit, Lizenzen zu erteilen oder die Patente zu verkaufen.

No. 70197 vom 23. Juli 1914, W. J. Still, auf: „Verbesserung an Verbrennungsmotoren“.

No. 62446 vom 17. August 1912, J. G. Robinson, auf: „Ueberhitzer von Rauchröhren-Dampfkesseln“.

No. 50609 vom 25. August 1909, The Sandycroft Foundry Company Ltd. & L. H. Hunt, auf: „Wechselstrom-Motor“.

Gefällige Offerten oder Vorschläge werden durch Herren **Imer & de Wurstemberger, ci-devant E. Imer-Schneider**, Ingenieur-Conseil, 59, Rue du Stand; **Genf**, weiterbefördert.

Aktiengesellschaft

## Schweizerischer Kalkfabriken Zürich

umfassend die Fabriken:

Kalkwerk Schinznach-Bad Knoblauch

Hydraulische Kalkfabrik Holderbank

G. Spühler, Rekingen

Kalk- u. Cementfabriken Beckenried A.-G.

K. Hürlimann Söhne, Brunnen

Ingenieur Borner & Cie., Wallenstadt

Cement- u. Kalkfabriken R. Vigier A.-G.

Luterbach

Jura Cementfabriken Aarau

Cement- und Kalkwerk Liesberg A.-G.

empfiehlt den Konsumenten ihren

Hydraul. Kalk- u. Gipsfabrik Bärschwil

Gips Union A.-G. Zürich

Schweiz. Cementind.-Gesell., Heerbrugg

Vereinigte Cementfabriken Rozloch A.-G.

Gips- und Kalkwerke Konolfingen

**prima hydraulischen Kalk.**

Verkaufsstelle: **E. G. Portland, Zürich.**

Telegr.-Adr.: Portland Zürich

Bureau Seidengasse 9.

Telephon Selnau 285



# Zu verkaufen: Bau-Geschäft

Wegen Todesfall, altrenommiertes

neben Hochbau, Spezialität Tiefbauten, in grosser Ortschaft des Kantons Zürich, mit schöner Liegenschaft und grossem Inventar, für tüchtigen Fachmann sehr gutes Auskommen bietend.

Reflektanten wollen ihre Adressen unter Angabe, welche Anzahlung sie event. zu leisten im Stande wären, unter Chiffre Z N. 2193 an Rudolf Mosse, Zürich, senden.

**Schweiz. Baubedarf A.-G.**

Herzogenbuchsee und Bern

Tel. 53

Tel. 53.93

Lieferung aller Baumaterialien

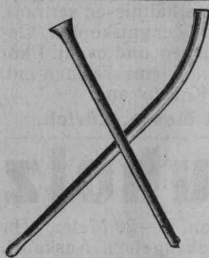
**Keramische  
Wand- und Boden-Beläge**

**Marmor-Beläge**

in in- und ausländischen Marmorsorten

**Kunstholz-Beläge**

Linoleum-Unterlagen



**Stielwaren und  
Karretten**

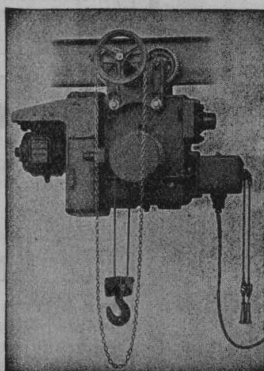
in allen Fassonen,

kaufen Sie am vorteilhaftesten bei

**ED. SEILER, FLAWIL**  
Stielwarenfabrik

Telephon Nr. 8 :: Preislisten zu Diensten

**MASCHINENFABRIK  
RUEGGER & Cie. A.-G.  
BASEL**



liefert in vollendeter Ausführung

**Elektro-Flaschenzüge**

von 500 bis 5000 kg Tragkraft  
für Hubhöhen bis 20 Meter mit

**Drahtseil als Huborgan**

## Wasserturbinen-Ingenieure

Konstruktions-, Projektierungs- und Reise-  
Ingenieure

für dauernde Beschäftigung zu sofortigem Eintritt gesucht.

**Fritz Neumeyer, Aktiengesellschaft**  
Werk Briegleb, Hansen & Co., GÖTHA

**MARTI & Cie.**

Landesplattenberg, ENGI-Glarus

**Dachschiefer**

in allen Sorten. Rohe und geschliffene

**Schieferplatten**

für alle Bauzwecke

Fensterlinsen, Pissolanlagen, Tischplatten,  
Ofen-Unterlags- und Deckplatten, Anschreib-  
und Schulwandtafeln



## Patentverwertung.

Die Inhaber des schweizerisch. Patentes No. 65558 v. 9. Juli 1913, betr.: „Schreibmaschine“, wünschen das Patent zu verkaufen, in Lizenz zu geben oder anderweitige Vereinbarungen für die Fabrikation in der Schweiz einzugehen.

Antrag. bef.: Ernst de Perrot, Ingenieur- und Patentanwaltsbureau, Zürich 2, Bleicherweg 28.

## Wagnerholz

Prima Wagnerholz, vorteilhaft u. äusserst abzugeben. Auskunft: Restaurant Hubertus, Albsrieden.



**Erfindungs-Patente**  
Marken-Muster-  
& Modell-Schutz im In- u. Ausland  
**H. KIRCHHOFFER** vormals  
Bourry-Séguin & Co., ZÜRICH  
1880. Gegründet.

**Gesucht**  
zu sofortigem Eintritt ein guter,  
gewandter

**Architekt**

oder Zeichner, zur Mithilfe bei Aufnahmen und Darstellung für das „Bürgerhaus im Kanton Graubünden“. — Bewerber wollen sich unter Beifügung von Zeichnungsproben melden bei Arch. Nio. Hartmann, St. Moritz.

## TREIBRIEMEN

Transportbänder, Riemenverbinder  
liefert ab Lager

Ad. Schlatter, Dietikon-Zch.

## Technische Photographie

Spezialität:

**Architekturaufnahmen**

Konstruktionen, Maschinen  
Zeichnungen u. Pläne  
Katalog-Aufnahmen

**H. Wolf-Bender**  
Zürich

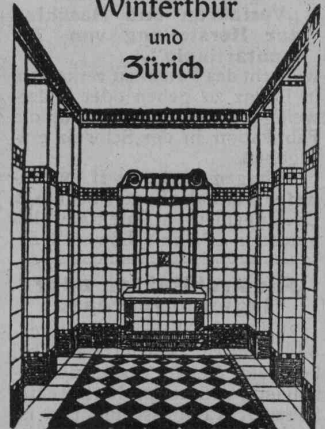
16 Kappelerstrasse 16

**Georg Streiff & Co.**

Winterthur

und

Zürich



Spezialgeschäft für keramische  
Boden- und Wandbeläge

## Patentverwertung

Der Inhaber des schweizerischen Patentes Nr. 86517 vom 3. September 1919, betreffend:

„Vorrichtung zum Fällen von Bäumen“, wünscht das Patent zu verkaufen, in Lizenz zu geben oder anderweitige Vereinbarungen für die Fabrikation in der Schweiz einzugehen.

Anfragen befördert **H. Kirchofer** vormals Bourry-Séquin & Co., Ingenieur- u. Patentanwaltsbureau in Zürich 1, Löwenstr. 51.

## Patentverwertung

Die Inhaber des schweizerischen Patentes Nr. 49303 vom 16. Juli 1909, betreffend:

„Neuerung in dem Verfahren und in der Einrichtung zur Herstellung von Stahl“, wünschen das Patent zu verkaufen, in Lizenz zu geben oder anderweitige Vereinbarungen für die Fabrikation in der Schweiz einzugehen.

Anfragen befördert **H. Kirchofer** vormals Bourry-Séquin & Co., Ingenieur- u. Patentanwaltsbureau in Zürich 1, Löwenstr. 51.

## Patentverwertung

Der Inhaber des schweizerischen Patentes Nr. 76725 vom 21. Mai 1917, betreffend:

Reibungskupplung mit zylindrischen und konischen Kupplungsflächen, wünscht das Patent zu verkaufen, in Lizenz zu geben oder anderweitige Vereinbarungen für die Fabrikation in der Schweiz einzugehen.

Anfragen befördert **H. Kirchofer** vormals Bourry-Séquin & Co., Ingenieur- u. Patentanwaltsbureau in Zürich 1, Löwenstr. 51.

## Patentverwertung

Der Inhaber des schweizerischen Patentes Nr. 90904 vom 21. August 1919, betreffend:

„Verfahren und Maschine zur Herstellung von Zementartikeln“, wünscht das Patent zu verkaufen, in Lizenz zu geben oder anderweitige Vereinbarungen für die Fabrikation in der Schweiz einzugehen.

Anfragen befördert **H. Kirchofer** vormals Bourry-Séquin & Co., Ingenieur- u. Patentanwaltsbureau in Zürich 1, Löwenstr. 51.

### Für Architekten oder Ingenieurbureau.

21 jähr. Jüngling, guter Zeichner, wünscht Anfangsstelle bei bescheid. Gehalt. Suchender absolvierte d. 5. techn. Klasse einer Schweiz. Kantonsschule und ist d. drei Landessprachen mächtig. Offerten unter Chiffre Z. K. 2171 beförd. **Rudolf Mosse, Zürich.**

## Schweizerische Bundesbahnen Konkurrenz-Eröffnung

Die Generaldirektion der S. B. B. eröffnet

### Konkurrenz über die Erstellung der Zuleitung des Nant de Drance zum Kraftwerk Barberine.

Die Arbeiten umfassen in der Hauptsache:

Eine Wasserrfassung,  
1200 m Zuleitungskanal im Stollen oder teilweise im offenen Einschnitt.

Pläne und Vorschriften liegen beim Obergeringieur für Elektrifikation in Bern, Dienstgebäude S. B. B., Mittelstrasse 43, Zimmer No. 119, sowie bei der Bauleitung des Kraftwerkes Barberine in Châtelard zur Einsicht auf. Die Angebotformulare werden von der erstgenannten Dienststelle abgegeben; daselbst können auch die Pläne gegen Bezahlung von Fr. 5.— bezogen werden; dieser Betrag wird nicht zurückerstattet.

Angebote mit der Aufschrift „Kraftwerk Barberine, Eingabe für Los VIII“, sind bis 15. August 1922 der Generaldirektion der S. B. B. in Bern verschlossen einzureichen; sie bleiben bis 15. September 1922 verbindlich.

Generaldirektion der S. B. B.

Das lästige und zeitraubende Zerschneiden der

## Drahtziegelrollen

fällt weg. Die

Schweiz. Drahtziegelfabrik A.G., Lotzwil

liefert

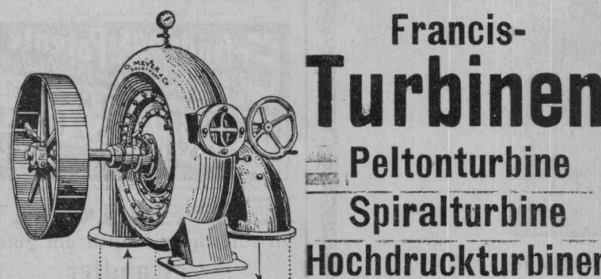
## Drahtziegelstreifen

in allen Breiten.

Muster und Preislisten verlangen.

Goldene Medaillen: Bern 1914 — Barcelona 1921.

## O. Meyer & Cie., Solothurn Maschinenfabrik für



### Turbinen-Anlagen v. uns in letzt. Zeit ausgeführt:

Burris, Tabakfabrik Boncourt, Schwarz-Weberei Bellach, Schild frères, Grenchen, Tuchfabrik Langendorf, Gerber, Gerber & Langgäu, Girard frères, Grenchen, Elektra Ramiswil.

In folgenden Sägen: Bohrer, Laufen, Henzi, Attisholz, Greder, Münster, Burgheer, Moos-Wikon, Gauch, Bettwil, Burkart, Matzendorf, Jermann, Zwingen. In folgenden Mühlen: Schneider, Bätterkinden, Gemeinde St-Blaise, Vallat, Beurnevésin, Schwarb, Eiken, Sallin, Villaz St-Pierre, Häfelfinger, Diegten, Gerber, Biglen.

## Bautechniker (dipl.),

gewandter Zeichner mit mehrjähriger Praxis in Architektur-Bureaux und Bauplatz, sucht Stelle in Bureau oder als Bauführer. Ia Zeugnisse zur Verfügung. Eintritt sofort. Offerten unter Chiffre Z. Z. 2096 an **Rudolf Mosse, Zürich.**

## Verm. Ingenieur

firm in sämtl. Aufnahmen für Projekte, hydr. Beobachtungen, zuletzt tätig bei Kraftwerk, sucht per sofort ähnliche Stellung im In- oder Ausland. — Offerten unter Chiffre Z. L. 2086 beförd. **Rudolf Mosse, Zürich.**

## Dessinateur-architecte,

sérieux, connaissant bien construction et devis

est demandé.

Envoyer références et prétentions à Mr. E. Réess, architecte à Montbéliard (Doubs), France.

## Bauführer

gesucht

für Kleinhauskolonie, womöglich mit Basler Verhältnissen vertraut. Offerten mit Zeugniskopien, Gehaltsansprüchen und event. Photographie sind einzureichen unter Chiffre Z. K. 2169 an

**Rudolf Mosse, Zürich.**

## Bauholz

Stangen, von 18—20 Meter, sehr vorteilhaft abzugeben. Auskunft:

**Restaurant Hubertus, Albsrieden.**

## Stud. Arch.

flott im Entwurf u. Darstellung, sucht für seine Ferien (August-Oktober) Anstellung auf Architekturbureau bei bescheidenen Ansprüchen. Offert. unt. Chiffre Z. M. 2150 befördert

**Rudolf Mosse, Zürich.**

## Ein Exhaustor

zu einer Spähnettransportanlage, nur wenig gebraucht, verkauft spottbillig, wegen Betriebsumänderung.

**Gebr. Vogel, Kölliken.**

## Die Anfertigung

von Konstruktions-Zeichnungen, Plänen, Werkstatt-Zeichnungen, Berechnungen aller Art, Expertisen, Abnahme-Versuche an Dampfkesseln und Maschinen aller Art übernimmt billigst Maschinentechnik mit reichster Erfahrung auf allen Gebieten des Maschinenbaues. **W. Schaad, Streufelstrasse 31, Zürich 7.**

## PATENT-ANWÄLTE

**E. BLUM & Co. DIPL. INGENIEURE**  
GEGRÜNDET 1878 • ZÜRICH • BAHNHOFSTR. 74



# Waldwegbau - Ausschreibung

Zur freien Baubewerbung werden vom Unterzeichneten im Auftrag der Gemeinde Silenen, Kt. Uri, ausgeschrieben:

1. Die Erstellung der Waldstrasse St. Antoni-Bristen, mit einer Strassenlänge von 1154 m und 4 m Breite.  
 Erd- und Geröllauschub . . . 2500 m<sup>3</sup>  
 Felsauschub . . . . . 100 m<sup>3</sup>  
 Mauerwerk . . . . . 60 m<sup>3</sup>
2. Die Erstellung des Waldweges Bristen (Wehrbrücke)-Talbrücke, mit einer Weglänge von 1563,4 m und 2 m Breite.  
 Erd- und Geröllauschub . . . 2700 m<sup>3</sup>  
 Felsauschub . . . . . 600 m<sup>3</sup>  
 Mauerwerk . . . . . 500 m<sup>3</sup>

Die Projekte liegen beim Unterzeichneten zur Einsicht auf. — Einsendungstermin: 30. Juli 1922.

Kantonsforstamt Uri.

## Zu verkaufen:

### 1 Benzin-Motor,

30 PS, wenig gebraucht, wie neu und

### 1 Benzin- und Petrol-Motor,

10—20 PS, gebraucht und als Stationärmotor noch sehr geeignet.

Beide Motoren sind fahrbar und werden wegen Arbeitsbeendigung zu jedem annehmbaren Preise abgesetzt.

Direktion der Volkswirtschaft

Mellorationsamt

Kaspar Escherhaus, Zürich.

## On offre à vendre,

par voie de soumission, des

## immeubles industriels

sis à BULLE (Fribourg), destinés au service d'un entrepreneur en maçonnerie, et comprenant: habitation, hangars, écurie, place, garage, forge, ainsi qu'un outillage important servant à l'exercice de cette profession.

Pour voir les immeubles et l'outillage s'adresser à Mr. Charles DUVANEL, Bureau d'Affaires à BULLE; prendre connaissance des conditions au bureau du notaire Henri PASQUIER, au dit lieu, où les soumissions seront reçues jusqu'à fin courant.

## Quarzsand

Gewaschener Natursand, geeignet für Kunststein-Fabrikation, für Glas- und Dachpappen-Fabriken, für Filtrieranlagen, für Giessereien, Sandstrahlereien, für Strassenteerung, sowie für Betonier- und Hausverputzarbeiten und endlich als Gartenkies

**liefert stets prompt waggonweise**

vom feinsten Korn bis zum grössten Korn von 15 mm Siebung. Handmuster zur Verfügung.

Offerten erbeten unter Chiffre Z. R. 1805 an  
 Rudolf Mosse, Zürich.

## Commune de La Tour-de-Peilz

### Avis de Concours

Ensuite de démission du titulaire, la place de

### Directeur des Travaux

de la Commune de la Tour-de-Peilz est au concours jusqu'au 30 juillet pr.

Les postulants (ingénieurs) possédant si possible les deux principales langues et des connaissances administratives, sont invités à s'inscrire au Greffe municipal, où le cahier des fonctions peut être consulté. Ne se présenter que sur convocation spéciale.

La Tour-de-Peilz, le 3 juillet 1922.

MUNICIPALITÉ.

Grande Usine du Sud-Est (firme française) recherche pour ses ateliers de mécanique générale (Fonderie, Ateliers de pièces diverses non fabriquées en série)

### 1<sup>o</sup> 1 Ingénieur

très bon constructeur capable de diriger Bureau des Devis et Bureau de Fabrication (cheminement des pièces, bons de travail etc.) et au courant méthodes modernes de normalisation.

### 2<sup>o</sup> 2 jeunes techniciens

pour seconder le chef du Bureau des Devis et de Fabrication ci-dessus.

### 3<sup>o</sup> 1 ingénieur

de fonderie très compétent (pièces de série, petites, moyennes et très grosses pièces de mécanique).

Connaissance du Français nécessaire.

Offres sous chiffre Z. R. 2019 à Rudolf Mosse, Zurich.

## Gesucht

Für die technische Leitung eines ausgedehnten Baugeschäftes (Spezialität Tiefbauten, nebensächlich auch Hochbauten) ein in Bauleitung und Kalkulation erfahrener solider

## Techniker od. Ingenieur

Neben gutem Salär Beteiligung am Reingewinn. Offerten mit Zeugnisabschriften und Angaben über bisherige Betätigung u. Gehaltsansprüche sind unter Chiffre Z. H. 2167 zu richten an  
 Rudolf Mosse, Zürich.

Wir suchen sofort für unser technisches Büro

## Diplom-Ingenieure

und

## Bau-Techniker

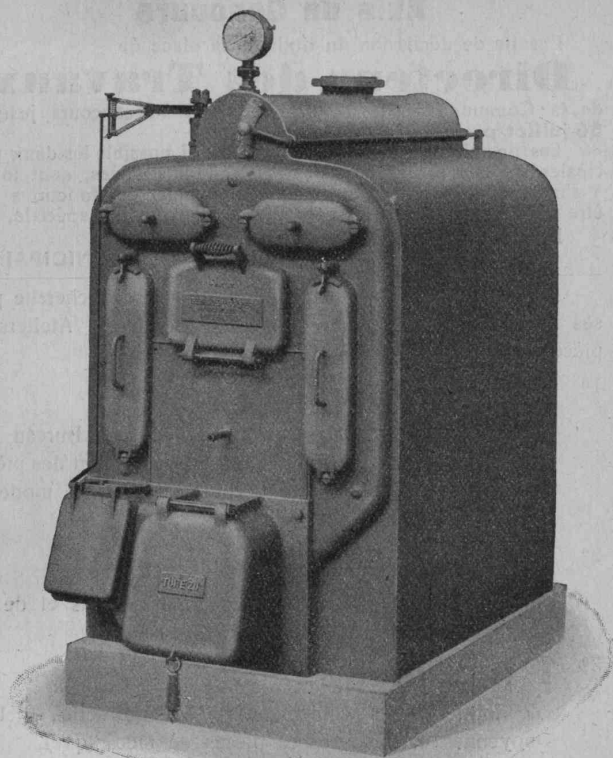
mit mindestens zweijähriger Büro- oder Baupraxis. Praxis in Eisenbeton bevorzugt. — Ausführliche Bewerbungen mit Zeugnisabschriften und Gehaltsansprüchen sind zu richten an  
 Wayss & Freytag A.-G., Niederlassg., Düsseldorf.

Immermannstrasse 66.

Nous cherchons pour nos travaux en France un

## Conducteur de travaux

expérimenté, sachant parfaitement le français. Offres avec prétentions sous chiffres E. 2691 U. à Publicitas, Berne.



# SULZER

Glieder-Heizkessel

## NIPLOS

für Dampf und Wasser

Unterer Abbrand

Keine Nippelung

Hoher Wirkungsgrad und ökonomischer Betrieb  
in den Uebergangszeiten

Geringer Brennstoffverbrauch

Der Niplos-Heizkessel wird hergestellt in sieben Grössen  
von 6,7 bis 18,2 m<sup>2</sup> Heizfläche bzw. von 50,000 bis  
137,000 W. E./St. Wärmeleistung

**GEBRÜDER SULZER, Aktiengesellschaft,**  
**WINTERTHUR**

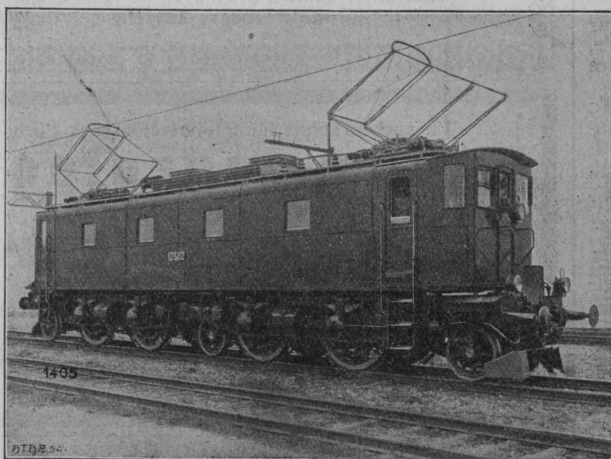
**ABTEILUNG ZENTRALHEIZUNGEN**

Filialen in Aarau, Bern, Biel, Genf, Lausanne, Lugano,  
Luzern, Neuenburg, St. Gallen, Zürich

# S. A. DES ATELIERS DE SÉCHERON, GENÈVE

CAPITAL: DIX MILLIONS DE FRANCS

Ci-devant: COMPAGNIE de L'INDUSTRIE ÉLECTRIQUE et MÉCANIQUE



LOCOMOTIVE TYPE **SECHERON, 1B1+B1**  
.. 2400 HP ..  
POUR LA LIGNE DU SAINT-GOTHARD DES CFF

## TRACTION ÉLECTRIQUE

LOCOMOTIVES, AUTOMOTRICES

TRACTEURS, TRAMWAYS

COURANTS CONTINU ET ALTERNATIFS

## TRANSFORMATEURS

DE TOUTES PUISSANCES ET DE  
TOUTES TENSIONS

## TRANSPORTS D'ÉNERGIE

PAR COURANT CONTINU HAUTE TENSION

**SYSTÈME „SÉRIE”**

SURVOLTEURS — DÉVOLTEURS — RÉGULATEURS  
MACHINES POUR L'ÉLECTROCHIMIE  
RADIOTÉLÉGRAPHIE