

Zeitschrift: Schweizerische Bauzeitung
Herausgeber: Verlags-AG der akademischen technischen Vereine
Band: 79/80 (1922)
Heft: 4

Werbung

Nutzungsbedingungen

Die ETH-Bibliothek ist die Anbieterin der digitalisierten Zeitschriften auf E-Periodica. Sie besitzt keine Urheberrechte an den Zeitschriften und ist nicht verantwortlich für deren Inhalte. Die Rechte liegen in der Regel bei den Herausgebern beziehungsweise den externen Rechteinhabern. Das Veröffentlichen von Bildern in Print- und Online-Publikationen sowie auf Social Media-Kanälen oder Webseiten ist nur mit vorheriger Genehmigung der Rechteinhaber erlaubt. [Mehr erfahren](#)

Conditions d'utilisation

L'ETH Library est le fournisseur des revues numérisées. Elle ne détient aucun droit d'auteur sur les revues et n'est pas responsable de leur contenu. En règle générale, les droits sont détenus par les éditeurs ou les détenteurs de droits externes. La reproduction d'images dans des publications imprimées ou en ligne ainsi que sur des canaux de médias sociaux ou des sites web n'est autorisée qu'avec l'accord préalable des détenteurs des droits. [En savoir plus](#)

Terms of use

The ETH Library is the provider of the digitised journals. It does not own any copyrights to the journals and is not responsible for their content. The rights usually lie with the publishers or the external rights holders. Publishing images in print and online publications, as well as on social media channels or websites, is only permitted with the prior consent of the rights holders. [Find out more](#)

Download PDF: 05.04.2026

ETH-Bibliothek Zürich, E-Periodica, <https://www.e-periodica.ch>

Schweizerische Bauzeitung

Abonnementspreis:

Schweiz 40 Fr. jährlich
Ausland 50 Fr. jährlich

Für Vereinsmitglieder:

Schweiz 32 Fr. jährlich
Ausland 40 Fr. jährlich
sofern beim Herausgeber
abonniert wird

WOCHENSCHRIFT

FÜR BAU-, VERKEHRS- UND MASCHINENTECHNIK

GEGRÜNDET VON A. WALDNER, ING. HERAUSGEBER A. JEGHER, ING., ZÜRICH

Verlag: A. & C. Jegher, Zürich — Kommissionsverlag: Rascher & Cie., Zürich und Leipzig

ORGAN

Insertionspreis:

4-gespalt. Coloneizelle od.
deren Raum . 50 Cts.
Haupttitelseite: 80 Cts.
Alleinige Inseraten-An-
nahme: Rudolf Mosse,
Annoncen-Expedition,
Zürich, Basel und deren
Filialen und Agenturen

DES SCHWEIZ. ING.- & ARCHITEKTEN-VEREINS & DER GESELLSCHAFT EHEM. STUDIERENDER DER EIDG. TECHN. HOCHSCHULE,



Motorwagen-Fabrik BERNA A.-G., Olten

Lastwagen, 2 bis 5 Tonnen
Universal-Motorkipper
Strassenspreng-Wagen
Automobil-Feuerspritzen
Traktoren, Omnibusse, Anhänger



Kittlose Verglasungen

Pat. Nr. 87342

mit Bleibanden hydraulisch gepresst für Sheds und Oberlichter etc. Bleiröhren und Bleiprofile aller Art.

Fabrikant **Jakob Scherrer**, Mech. Bauspenglerei, **Zürich 2**, Bleicherweg 26, Tel. S. 56.71

"STA" Band-Schleifmaschinen

gewährleisten: höchste Leistung — Sparsamsten Betrieb — Hervorragende Arbeit



Bahnhofstr. 110 **ZÜRICH** Fabrik i. Krauenfeld




Strebekessel Zürich

Rämistrasse 5, Tel. Hottingen 49.33

Original-Strebekessel
tragen auf jedem Kesselgliede diese Schutzmarke.



OTIS-AUFZÜGE

130 000 ANLAGEN AUSGEFÜHRT, DAVON IN EUROPA ÜBER 30 000

OTIS-AUFZUGSWERKE, FABRIK WÄDENSWIL.

Walo Bertschinger, Zürich

Hafnerstrasse 7

Spezialfirma für:

Geleisebau

Ständiges grosses Lager in Normalbahn- und Fabrikgeleisen, Weichen, Drehscheiben
Geleiseneubau, Unterhalt, Reparaturen
Geleisebauwerkstätte

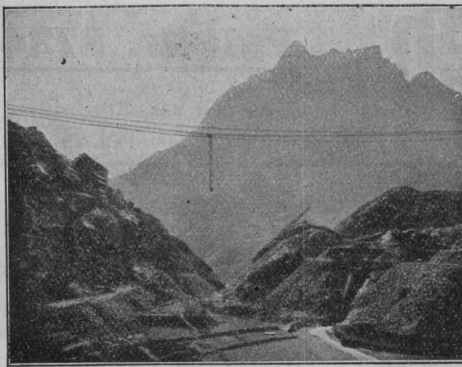
Strassenbau

Asphalt und Teermakadam
Oberflächenteerungen
Strassenwalzen-Betrieb
Neuanlagen, Unterhalt

Verlangen Sie Kataloge und unverbindlichen Besuch.

Plan-Kopien | Lichtpaus-

aller Art
Paus- und Detail-Papiere und -Apparate.
ED. AERNI-LEUCH, BERN.



Radial fahrbarer Kabelkran, 5,5 Tonnen Tragkraft, ca. 410 Meter Spannweite, zum Bau der Staumauer des Kraftwerkes Barberine (Wallis)

Beim Bau von
Staumauern, Brücken u. Schleusen

bei der Ausbeutung von
Steinbrüchen

zur Bedienung von
grossen Lagerplätzen etc.

finden feststehende, radial oder parallel fahrbare

Kabelkrane Bleichert

weitgehendste Verwendung. Ca. 250 Anlagen erstellt.

Robert Aebi & Cie. A. Werdmühle- G. platz 2 Zürich 1

Vertreter der Firma **Adolf Bleichert & Co., Leipzig-Gohlis.**
Drahtseilbahnen, Elektrohängebahnen, Transportanlagen.

SCHWEIZ LINOLEUM



„HELVETIA MARKE“

GRANIT - UNI - JASPE - KORK - INLAID

Linoleum A.-G., Giubiasco (Schweiz)

MANNESMANNRÖHREN - WERKE DÜSSELDORF



Ausgeführte und im Bau befindliche Turbinenleitungen:
Heidsee Werk — Klosters Küblis — Davos Klosters.

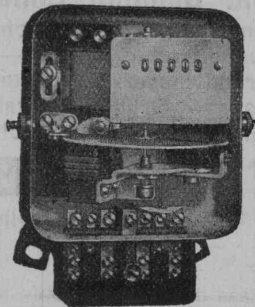


Rohre für Turbinenleitungen

Vertreter für die Schweiz: ERNST DEFFNER, ZÜRICH, Frohburgstrasse Nr. 54

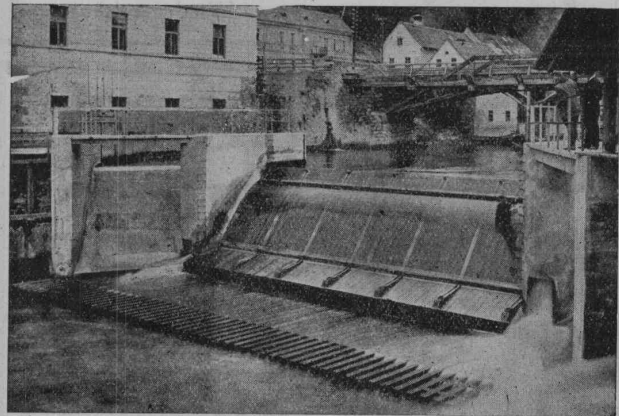
Elektrizitätszähler

Zeit- und Sperrschalter
Ferraris-Wattmeter
Schaltuhren



Verlangen Sie unsere
technischen Beschreibungen

Landis & Gyr A.-G.
Zug



Dachwehr in der Müz der Kabelwerke Felten & Guillaume, Bruck a. d. Mur.

Hydraul. Dachwehre

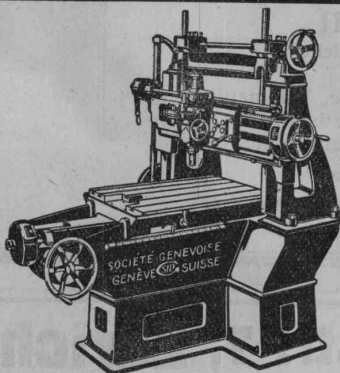
in grössten Abmessungen mühelos bedienbar, be-
währt auch bei starkem Eis- u. Geschiebegang.

Automatische Saugüberfälle

einfacher Bauart, bester Wirkung, projektiert u. erstellt

Ingenieurbureau Huber & Lutz

Zürich Stampfenbachstrasse 75



Der Selbstkostenpreis Ihrer

Bohrlehren

wird um **80%** reduziert und ihre Präzision bis auf **etliche 1000^{stel} mm** garantiert wenn auf unserer **Hochpräzision-Bohr- und Ausbohr-Spezial-Maschine** verarbeitet.

Lieferbar in } Nr. 1 80x80 mm Hub,
4 Modellen } Nr. 4 400x600 mm Hub,

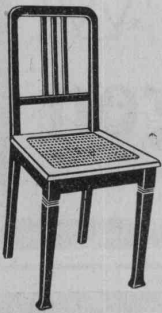
Nr. 2 200x200 mm Hub,
Nr. 5 600x800 mm Hub.

Verlangen Sie Kataloge und Preise von der

Société Genevoise d'Instruments de Physique, Genève.

LICHTPAUSPAPIERE

für alle Verfahren, liefern am vorteilhaftesten, jederzeit frisch

Bern, A. Messerli's Erben, Zürich


Stuhl-, Tisch- und Kleinmöbel-Fabrik Dietiker & Co., Stein a. Rh.

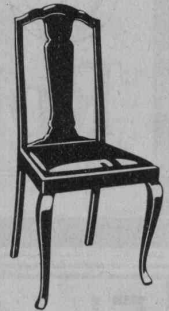
Gegründet 1873 □ Telephon 36 □ Telegr.-Adr.: Sesselfabrik Steinheim

Vorteilhafteste Bezugsquelle

für gesägte, einfache und moderne Haus- und Wirtschaftsstühle, sowie Zimmer- und Auszugtische

Lieferung nur an Wiederverkäufer

Kataloge und Preisliste zu Diensten



Wörner-Steine

Beste und **billigste** Isolierdecke.
Garantiert salpeterfrei.

Bauer & Albrecht

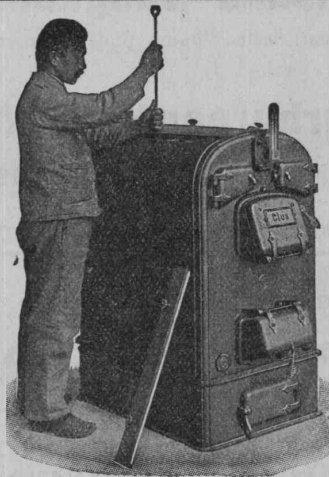
Maneggplatz 3 ZÜRICH Tel. Sel. 8078

Tiefbohrungen

Bohr- und Schacht-Sondierungen
Rohrbrunnen-Anlagen — Schacht- und
Sammel-Brunnen jeder Grösse — Komplett
Quell- u. Grundwasser-Versorgungs-Anlagen
— Stollenbau — Grundwasserabsenkungen
— Fundationen jeder Art für Hoch- u. Tiefbau

J. STRIKER, BERN

Belpstr. 41 — Telephon-Nr. Bollwerk 59.63


GESELLSCHAFT DER LUDW. VON ROLL'SCHEN EISENWERKE
FILIALE: EISENWERK CLUS KT. SOLOTHURN


Cluser Heizkessel

für Warmwasser- und Niederdruck-Dampfheizung, sowie für gewerbliche Anlagen.

Bewährtes System. Einfache Bauart und Aufstellung.
Bequeme Reinigung während dem Betriebe.
Über 11 000 Cluser-Kessel im Betriebe.

Radiatoren

nach verschiedenen Modellen.

Rippenheizröhren, Luftheizapparate, Wärmeplatten,
Wärmeschränke, Wärmetische,
Formstücke, Flanschen und Ventile etc. etc.

Lieferung ab Vorrat.

Zu beziehen durch die Installationsfirmen.

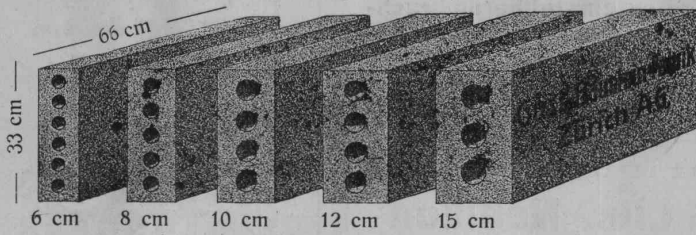
Asphalt-Emulsion A.-G., Hafnerstr. 7, Zürich

Spezialfirma für Asphaltarbeiten

Mammut-Isolationen — Asphalt-Emulsion und Eweol-Anstriche — Porolyth-Mörtelzusatz — Gussasphalt

Längsgelochte Schlackensteine

(Eingetragene Marke)



Anerkannt
 vorzügliches Baumaterial für alle Arten Hoch-
 bauten, insbesondere für **Zwischenwände,**
 und **Hintermauerungssteine.**
 Für **Fassadenmauerwerk Spezialsteine.**

Verkauf direkt durch uns.

Guss - Baustein - Fabrik Zürich A. G., Zürich.



Eisenbahnbrücke ü. d. beiden Lintharme i. Schwanden

HEINRICH BRÄNDLI HORGEN

Asphalt-, Dachpappen- u. Holzzement-Fabrik

Sämtliche Teer- und Asphaltprodukte

Asphaltdachpappen

Holzzement und Klebemasse

Carbolineum

Trinidad-Goudron :: Teer- u. Stemmstricke

Teleph. 38 : Telegr.: Heinrich Brändli, Horgen



Stets löscherbereit
 leicht zu handhaben
 langjährig haltbar

Rund 2 Millionen Apparate
 im Gebrauch

Mehr als 60 000 Brände mit
Minimax gelöscht

Verlangen Sie Prospekt Nr. 5

Minimax-Gesellschaft
 Zürich 8, Seehofstr. 4

Terrasit

der wetterfeste Naturstein

Edel-Putz

hat sich als Schweizer-Produkt
 seit 1913 glänzend bewährt

Alleinfabrikant

Hans Zimmerli

Mineral-Mahlwerke, Zürich 4

Stüdeli & Co.

Solothurn

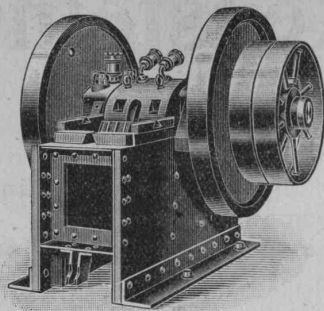
Bau-Unternehmung

Hoch- und Tiefbau

Kunststeine aller Imitationen

Zementrohre aller Dimensionen
 Konstruktionen in armiertem Eisenbeton

Telephon 119.

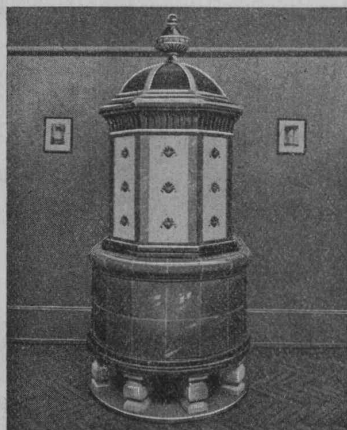


Ia. Referenzen

Steinbrecher

la Maschinen, mit selbsteinstellbaren Bruch-
sicherheitsplatten, die jeden Bruch vollstän-
dig ausschliessen,
stationär, fahrbar und Selbstfahrer
mit oder ohne Motor, von 20 bis 60 m³ Tagesleistung
sofort ab Lager,

in Kauf und Miete
J. Brun & Cie., Nebikon
(Luzern)



Kachelöfen

— in jeder Ausführung —

Kamine
Wandbrunnen
Baukeramik

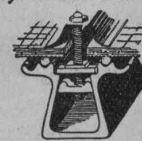
Ofenfabrik Kohler A. G.
Mett bei Biel

Zu beziehen durch die Hafnermeister.



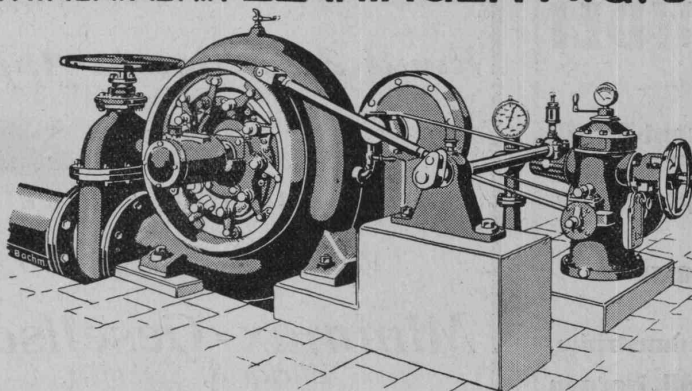
KITTLLOSE GLASDÄCHER

System Zimmermann



WALTHER & MÜLLER
- BERN -

MASCHINENFABRIK BENNINGER A.G. UZWIL.



WASSERTURBINEN — REGULATOREN



FERRUBRON

die altbewährte Rostschutzfarbe

(für alle Eisen- und Blech-Konstruktionen)

Sämtliche Lacke für das Baugewerbe

NAEGELY, ESCHMANN & CIE.

Lack- und Farben-Fabrik Oerlikon-Zürich

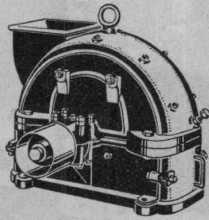
Gelenkkettenfabrik

A.-G.
Luzern

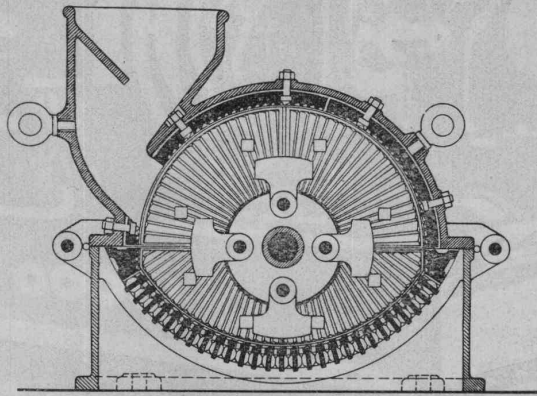


Gall'sche Ketten
Transmissionsketten
Auto- u. Veloketten
Kettenräder

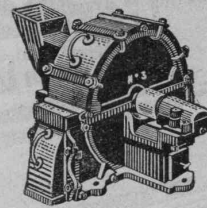
U. AMMANN, MASCHINENFABRIK A.-G. LANGENTHAL



Hammermühle



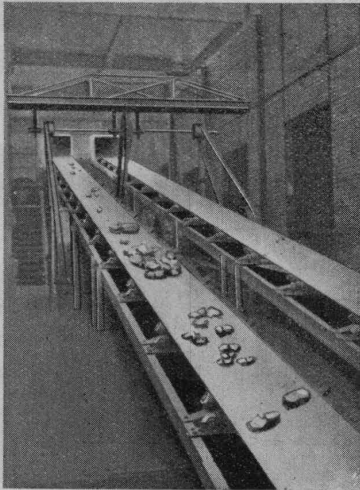
Querschnitt der Hammermühle



Sandmühle

Erste Spezialfabrik für Stein-Zerkleinerungs-Maschinen und Mühlen

Förder-Anlagen



MEISTER & Cie.

Rüegsau (Bern)

TRANSPORTBÄNDER

in allen Breiten für Kohlen, Sand, Backsteine etc.

Verlangen Sie Muster und Preise

BIENE A. G., WINIKON (Luzern)

Abteilung: Kunstholz-Marmorwerke
Telephon 21

Empfiehl sich zur Ausführung von
**Kunstholz-Marmor, Böden und Wand-
beläge, sowie Treppentritte nach neu-
estem Panzerverfahren.**

Auf jeden ausgelaufenen Boden, wie Treppe verlegbar. Feuer-
sicher, fugen- und rissfrei, fusswarm, schalldicht und fäulnis-
sicher. Marmorierungen nach jeder architektonischen Zeich-
nung und Farbe. **Man verlange Offerte oder Vorsprache.**
Auf allen grössern Plätzen Vertreter gesucht.

Drahtgeflecht - Drahtgewebe

Einzäumungen, Gitter & Siebe

DRAHTWARENFABRIK ZÜRICH
BAUMER & CO

FROSCHAUGASSE 9 TELEPHON H.4915

Patentanwälts-Bureau E. BLUM & Co., Bahnhof- str. 74 ZÜRICH 1

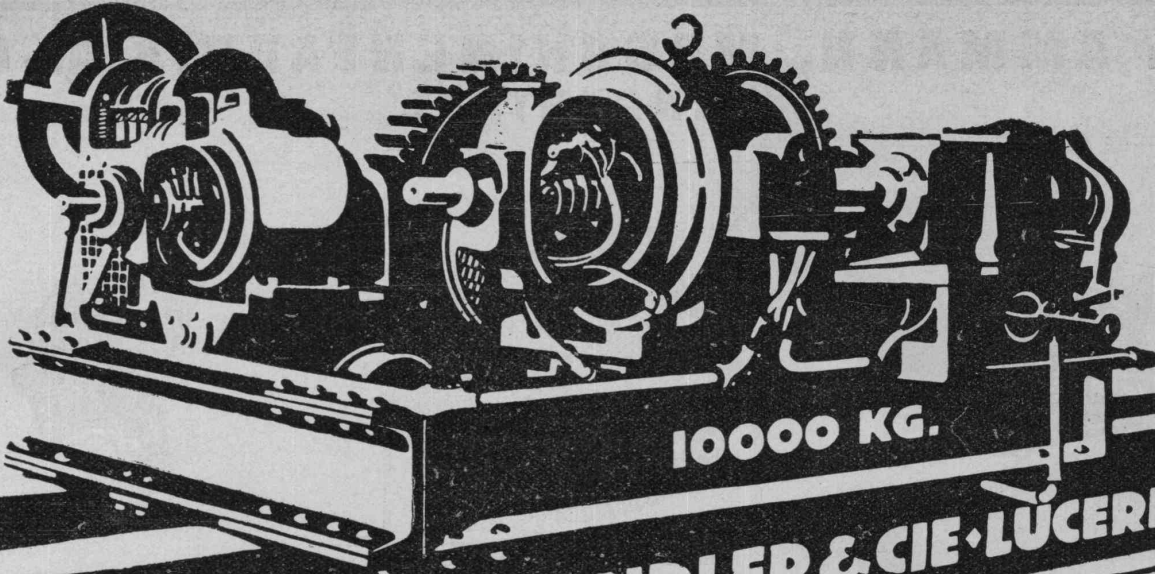
Patentverkauf oder Lizenzabgabe

Die Inhaber der Schweizerpatente:

- Nr. 50535, Vorrichtung zum Verdampfen bezw. Kon-
zentrieren von Flüssigkeiten;
- Nr. 59233, Mit Elektromotor vereinigte Pumpe;
- Nr. 64043, Verfahren und Vorrichtung zum Formen von
Blech zu einem ausgebauchten Fassmantel;
- Nr. 64426, Ofen zur Herstellung von Ziegeln, Ton-
waren und ähnlichen Waren;
- Nr. 81203, Galvanisches Primärelement mit unverän-
derlichem Elektrolyten;
- Nr. 81633, Massatz zum Messen und Prüfen von
Winkeln;
- Nr. 84806, Grue automobile;
- Nr. 84973, Véhicule automobile portant une grue;
- Nr. 85050, Zum Reinigen von Rosten und mit Kes-
selstein belegten Flüssigkeitsbehältern die-
nende Vorrichtung;
- Nr. 94838, Métier circulaire à navette commandée
magnétiquement;

wünschen mit schweizerischen Fabrikanten in Ver-
bindung zu treten, behufs Verkaufs der Patente, be-
ziehungsweise Abgabe der Lizenz für die Schweiz,
zwecks Fabrikation der Patentgegenstände i. d. Schweiz.
Reflektanten belieben sich um weitere Auskunft zu
wenden an das

Patentanwälts - Bureau
E. BLUM & Co., Bahnhofstr. 74
Zürich 1.



10000 KG.

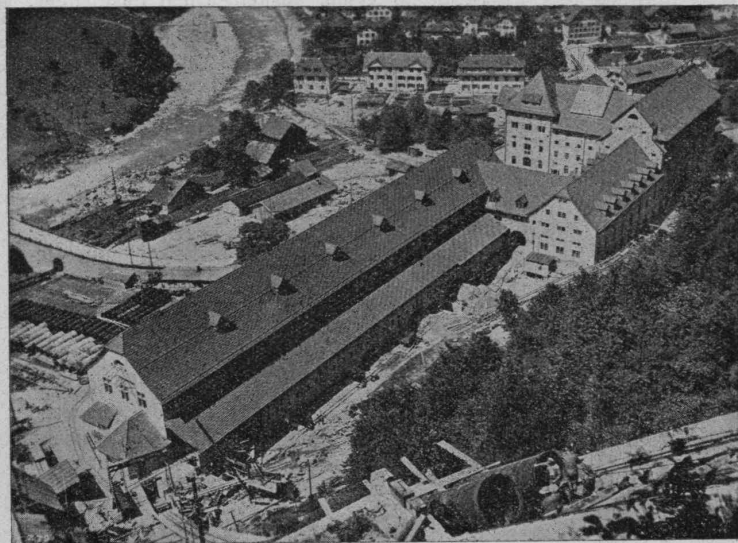
SCHINDLER & CIE LÜCERNE

EMIL WYDER 21

LAUFKATZEN
3 ÷ 60 T.

KRANENBAU
ELEKTR. FLASCHENZÜGE
300 ÷ 6000 KG.

Ed. Züblin & C^{ie} A.-G., Zürich-Basel
Ingenieurbureau und Bauunternehmung



Zentrale des Kraftwerkes Amsteg der S. B. B.

**Projektierung u. Ausführung
von Hoch- und Tiefbauten**

Spezialitäten:

- Eisenbetonpfahlrammungen
- Brücken in Beton und Eisenbeton
- Silos und Lagerhäuser
- Kläranlagen-System Züblin
- Wasserbauten und Fundationen
- Tiefbohrungen