

Zeitschrift: Schweizerische Bauzeitung
Herausgeber: Verlags-AG der akademischen technischen Vereine
Band: 79/80 (1922)
Heft: 3

Werbung

Nutzungsbedingungen

Die ETH-Bibliothek ist die Anbieterin der digitalisierten Zeitschriften auf E-Periodica. Sie besitzt keine Urheberrechte an den Zeitschriften und ist nicht verantwortlich für deren Inhalte. Die Rechte liegen in der Regel bei den Herausgebern beziehungsweise den externen Rechteinhabern. Das Veröffentlichen von Bildern in Print- und Online-Publikationen sowie auf Social Media-Kanälen oder Webseiten ist nur mit vorheriger Genehmigung der Rechteinhaber erlaubt. [Mehr erfahren](#)

Conditions d'utilisation

L'ETH Library est le fournisseur des revues numérisées. Elle ne détient aucun droit d'auteur sur les revues et n'est pas responsable de leur contenu. En règle générale, les droits sont détenus par les éditeurs ou les détenteurs de droits externes. La reproduction d'images dans des publications imprimées ou en ligne ainsi que sur des canaux de médias sociaux ou des sites web n'est autorisée qu'avec l'accord préalable des détenteurs des droits. [En savoir plus](#)

Terms of use

The ETH Library is the provider of the digitised journals. It does not own any copyrights to the journals and is not responsible for their content. The rights usually lie with the publishers or the external rights holders. Publishing images in print and online publications, as well as on social media channels or websites, is only permitted with the prior consent of the rights holders. [Find out more](#)

Download PDF: 23.02.2026

ETH-Bibliothek Zürich, E-Periodica, <https://www.e-periodica.ch>

Schweizerische Bauzeitung

Abonnementspreis:

Schweiz 40 Fr. jährlich
Ausland 50 Fr. jährlich

Für Vereinsmitglieder:

Schweiz 32 Fr. jährlich
Ausland 40 Fr. jährlich
sofern beim Herausgeber
:: abonniert wird ::

WOCHENSCHRIFT**FÜR BAU-, VERKEHRS- UND MASCHINENTECHNIK**

GEGRÜNDET VON A. WALDNER, ING. HERAUSGEBER A. JEGHER, ING., ZÜRICH

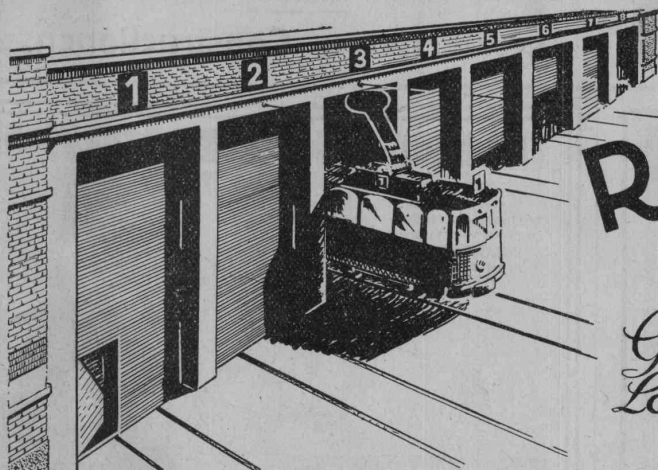
Verlag: A. & C. Jegher, Zürich — Kommissionsverlag: Rascher & Cie., Zürich und Leipzig

ORGAN

DES SCHWEIZ. ING.- & ARCHITEKTEN-VEREINS & DER GESELLSCHAFT EHEM. STUDIERENDER DER EIDG. TECHN. HOCHSCHULE.

Insertionspreis:

4-gespalte Colonelzeile od.
deren Raum . 50 Cts.
Haupttitelseite: 80 Cts.
Alleinige Inseraten-An-
nahme: Rudolf Mosse,
Annoncen-Expedition,
Zürich, Basel und deren
Filialen und Agenturen



ROLLTORE

AUS HOLZ

*für
Garagen Remisen,
Lagerhallen sind solid
und isolieren gut*

Wilh. Baumann Rolladenfabrik Horgen

PRO
PRA

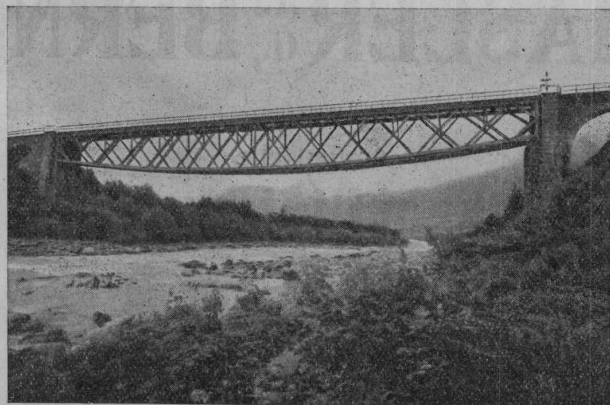


Strebelwerk Zürich

Rämistrasse 5, Tel. Hottingen 49.33

Original-Strebelkessel

tragen auf jedem Kesselgliede diese Schutzmarke.



Eisenbahnbrücke der Albulabahn über den Rhein bei Thusis.

A. G. der Maschinenfabrik von

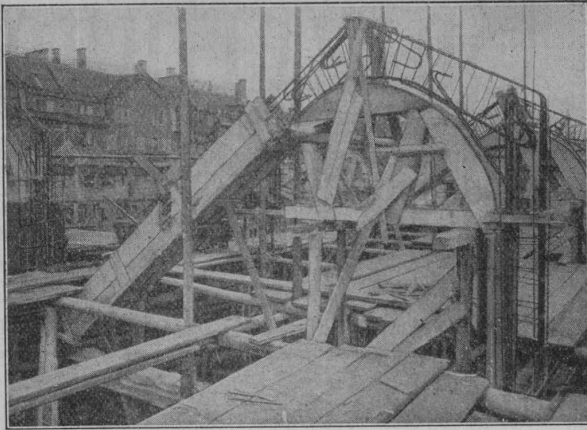
Theodor Bell & Cie

Kriens-Luzern

Gegründet 1855

Eisenkonstruktionen

Bahn- und Strassenbrücken, Rechen, Schützen
Maste und Tragwerke für elektrische Leitungen
Fabrikbauten, Werkstätten, Hallen, Reservoirs
Kesselschmiedearbeiten aller Art



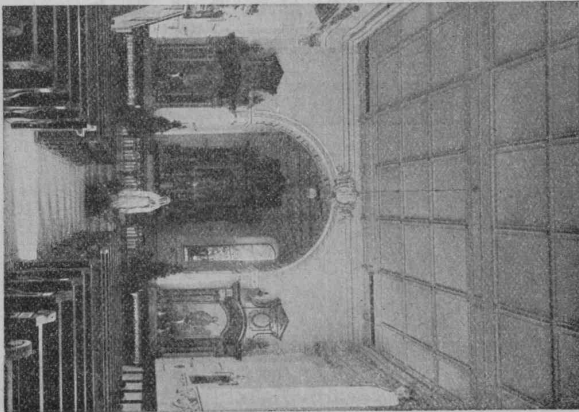
Shed-Konstruktionen einer Seidenfärberei in Zürich.

Terner & Chopard

Ingenieur-Bureau

Bahnhofstrasse 72 Zürich 1 Tel. Selnau 83.25

Armierter Beton

für Hochbauten, Brücken, Reservoirs, Silos, Fundationen
Wasserbauten.**Massivdecken** nach eigenen, bewährten Systemen.Spezialität: **Hetzer - Konstruktionen.**Kirche in Ober-Ehrendingen.
Decke in Eternitplatten.

ETERNIT NIEDERURNEN



KAISER-KABELKRÄNE

Zur wirtschaftlichen Bedienung von
Holzlagerplätzen mit oder ohne Führer-
begleitung, mit nur einem ortsfesten Antriebsmotor**DRAHTSEILBAHNEN**
ELEKTRO- UND HAND-
HÄNGEBAHNEN
VERLADEBRÜCKEN**KAISER+CO**
MASCHINENFABRIK
AKT.GES.
KASSELDer obige Kran (D. R. P.) wurde für die Zellulosefabrik Konga in
Schweden ausgeführt. Keine Schleifleitungen längs der Strecke.

Vertreter: Dipl.-Ing. MAX AEBI, ZÜRICH 8.

Commune de La Tour-de-Peilz

Avis de Concours

Ensuite de démission du titulaire, la place de

Directeur des Travaux

de la Commune de la Tour-de-Peilz est au concours jusqu'au
30 juillet pr.Les postulants (ingénieurs) possédant si possible les deux prin-
cipales langues et des connaissances administratives, sont invités
à s'inscrire au Greffe municipal, où le cahier des fonctions peut
être consulté. Ne se présenter que sur convocation spéciale.

La Tour-de-Peilz, le 3 juillet 1922.

MUNICIPALITÉ.



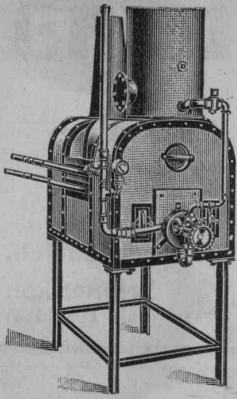
HASLER^{A.} BERN^{G.}

Automatische

Druckknopflinienwähler

mit Amtsanschluss

Einzige von der schweizerischen Telegraphenverwaltung
genehmigte Konstruktion.



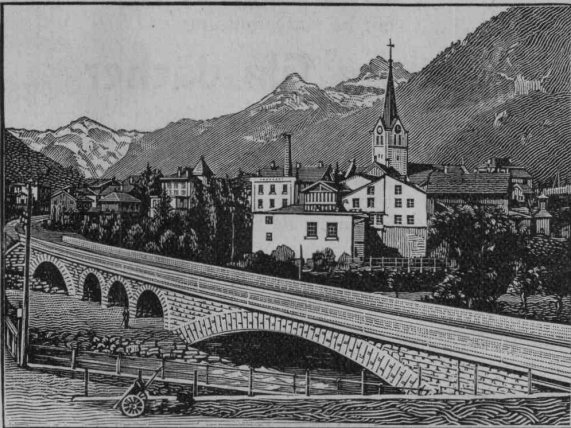
Glüh- u. Schmiede-Oefen

mit Oelfeuerung zum Glühen von
Gesteinsbohrern, Steinmeisseln etc.

Sehr grosse Leistung bei äusserst billigem Betrieb. Kurze Anheizdauer.
Leicht transportabel. ————— Kein Verbrennen der Werkzeuge.

Oefen können jederzeit ohne Verbindlichkeit in meiner Werk-
stätte im Betriebe besichtigt werden. — Kataloge zur Verfügung.

Ed. Straub, Industrieofenfabrik, Sulgen



Eisenbahnbrücke ü. d. beiden Lintharme i. Schwanden

Heinrich Brändli, Horgen

Asphalt-, Dachpappen- und Holzcementfabrik

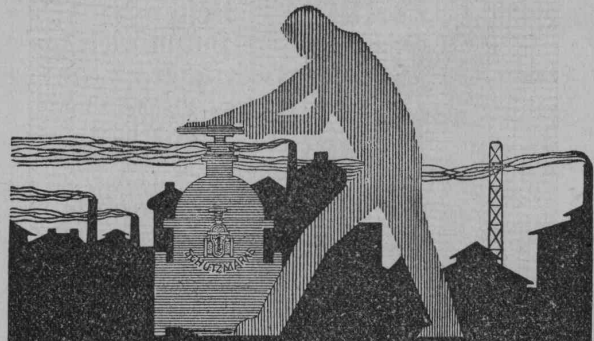
erstellt:

Asphaltarbeiten für jeden Bedarf

===== bei Hoch- und Tiefbauten =====

Spezialität: Asphalt-Isolierungen für wasserdichte Abdeckungen
jeglicher Art; bei Eisenbahn- und Strassenbauten etc. nach
System Heinrich Brändli, in bestbewährten Ausführungen.
Sichere Garantie-Übernahme. Feinste Referenzen.

Telegr.-Adr.: **Heinrich Brändli, Horgen** — Telefon Nr. 38



Armaturen

für Wasser, Gas u. Dampf

Absperrschieber, Hydranten, Brunnen,
Rohrschellen, Hähne, Drosselklappen,
Anbohrapparate, Kondensstöpfe, Wasser-
abscheider, Absperr-, Rückschlag-,
Sicherheits- und Reduzierventile usw.

Wassermesser

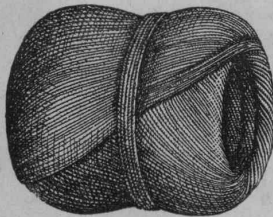
Flüssigkeitsmesser und Spezialitäten
für die Industrie.

BOPP & REUTHER
MANNHEIM-WALDHOF

Man verlange Katalog Nr. 39 Bl.

Meister & Co, Rüegsau (Bern)

(Gegründet 1869)



**Fabrik von Bindfaden, Seilerwaren aller Art, Roll-
laden- und Jutegurten, Treibriemen und Transportgurten**
Prompte und reelle Bedienung
Verlangen Sie Muster und Preise

Zu verkaufen:

1 Benzin-Motor,

30 PS, wenig gebraucht, wie neu und

1 Benzin- und Petrol-Motor,

10 — 20 PS, gebraucht und als Stationärmotor
noch sehr geeignet.

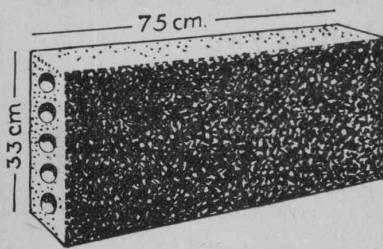
Beide Motoren sind fahrbar und werden wegen
Arbeitsbeendigung zu jedem annehmbaren Preise abge-
setzt.

Direktion der Volkswirtschaft

Mellorationsamt

Kaspar Escherhaus, Zürich.

**Gut gelagerte,
längsgelochte**



Ia. Schlackensteine

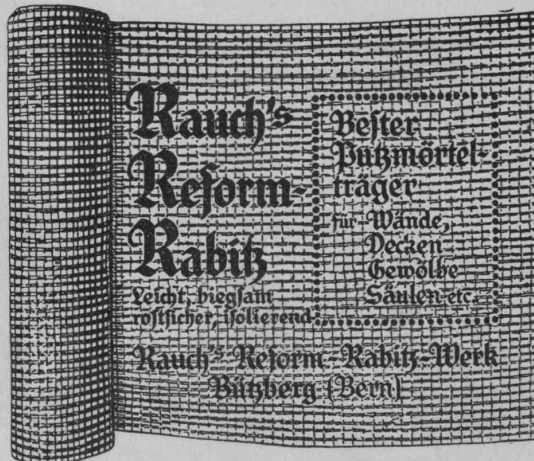
in Dicken von 6, 8, 10, 12, 15 cm.

Vorzügliches Bauprodukt für Isolierungen, Zwischenwände,
Umfassungs- und Innenmauerwerk etc. etc.

4 Stück 1 m²

Bitten Offerten zu verlangen. Ständiges Dépôt **Hafen Riesbach-Zürich.**

Beton-Schleuderwerke A.-G. Schmerikon
(ob. Zürichsee)



Glasdächer

mit Ia. Kittverglasung

Kittlose Glasdächer

Glasböden u. Glasterrassen

zum Begehen, mit minimalem Gefäll

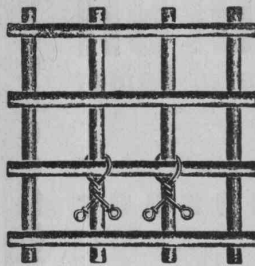
Seit Jahren als Spezialität

E. Gresly, Solothurn

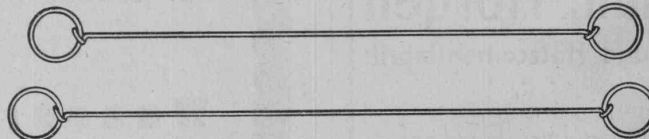
Schweizerische Nagelfabrik

Aktiengesellschaft

Grüze bei Winterthur



Verwendung beim binden von Betonisen.



Drahtbinder von 12 bis 30 cm Länge

Vertreter: W. Wunderli, Richterswil.



Verwendung als Sackverschlüsse.

Gebrüder Rüttimann

Elektrische Unternehmungen

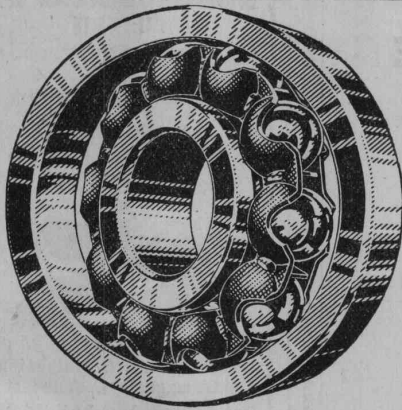
Zug -- Lausanne

Spezial-Geschäft für

FREILEITUNGEN

Baumann, Koelliker & Co^o_{A.}_{G.}, Zürich 1

Stehlampen, Klavierlampen, Ständerlampen
in grosser Auswahl



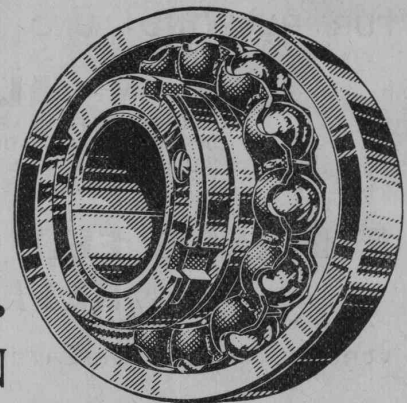
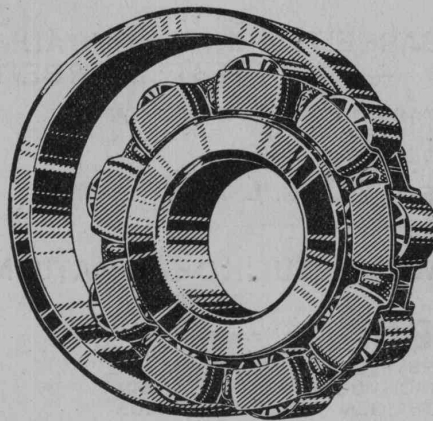
Einbau-Vorschläge
und Offerten
auf Wunsch.

Kugellager SRO Rollenlager

Kugellager mit Selbsteinstellung

Rollenlager für grösste Belastungen und Tourenzahlen

Kugellager mit klemmbarer Spannhülse

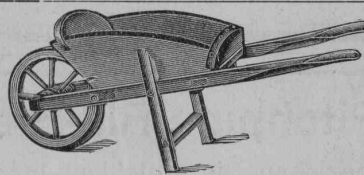


KUGELLAGERWERKE
J. SCHMID-ROOST A.-G.
OERLIKON

Marmor.

Rohrmarmor in Platten und Blöcken, in in- und ausländischen Sorten. Lieferung fertiger Marmor-Arbeiten.

Schweizerischer Baubedarf A.-G.
Herzogenbuchsee und Bern
Tel. 55 Tel. 53.93



Stielwaren und Karretten

in allen Fassonen, kaufen Sie am vorteilhaftesten bei

Ed. Seiler, Flawil
Stielwarenfabrik
Telephon Nr. 8

Preislisten zu Diensten.

Patent 24027

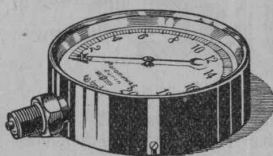


Biegunsmesser D. R. G. M.

für Brücken, Decken, Säulen usw., 1/50 mm ablesbar, solide, bequeme Bauart. Prospekt frei.

Gust. Griot, Ing., Zürich

Wytikonstr. 15
Zahlr. Referenzen v. Behörden u. Firmen



Manometer A.-G., Zürich, Armaturen-Fabrik

(vormals Schäffer & Budenberg, Filiale Seebach, ständige Fabrikation seit 1896)

Manometer, Thermometer, Ventile, Hähne, Schieber in jeder Ausführung und für alle Zwecke. Injektoren, Anwärmeapparate, Pumpen, Kondensstöpfe, Reduzier-ventile, Wasserstände, Sicherheitsapparate, Gläser, Elektrische Temperaturmesser und Druckmesser mit elektrischem Kontakt. Kontroll- u. Prüfapparate, Dampfmesser.

ERNST HABERER & C^{IE}

TELEPHON 943
BOLLWERK

BERN

SULGENAUWEG
38 UND 38 A

GEGRÜNDET ANNO 1900

ERSTE SCHWEIZERISCHE KUNST-
GEWERBLICHE WERKSTÄTTEN FÜR

BILDHAUEREI UND STUCKATUREN

SPEZIALFABRIKAT „STUCCOLIN“
BESTES STUCKERZEUGNIS, HERVORRAGENDE
WIRKUNG DER FEINEN DURCHBROCHENEN ORNA-
MENTE, TROCKEN GELIEFERT UND RASCH ANGE-
BRACHT IN WOHN-RÄUMEN USW.

KÜNSTLERISCHE ANTRAGARBEITEN IN INNEN-RÄUMEN
UND AN FASSADEN. — — KUNSTSTEINARBEITEN

GRABSTEINE — FASSADENDEKORATIONEN
GARTENBRUNNEN — ZIERVASEN — FIGUREN
EDELPUTZ

GOLDENE MEDAILLE S. L. A. B.

FÜR PLAFOND- UND WANDSTUCKDEKORATIONEN

ALBUM 5

SOEBEN FERTIG ERSTELLT. VERLANGEN SIE
DASSELBE BEI AUSSCHMÜCKUNG VON WOHN-
RÄUMEN UND BESICHTIGEN SIE UNSERE AUS-
STELLUNGS- UND LAGERRÄUME

ATELIERS FÜR MALEREI, GIPSEREI REPARATUREN

VORSCHLÄGE UND OFFERTEN KOSTENFREI, BESTE REFERENZEN

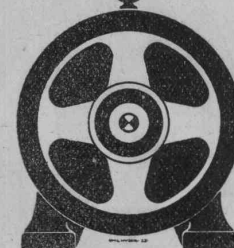


Kühlöl
Vestit Metall A.-G. Zürich

MOTORENFABRIK SCHINDLER & C^{IE} LUZERN

Teleph. 712

Teleph. 712



Elektromotoren 0,1 bis 30 PS
Ventilatoren, Schaltkasten
Elektromagnete f. d. Industrie
Besondere Werkstätte für
eilige Reparaturen

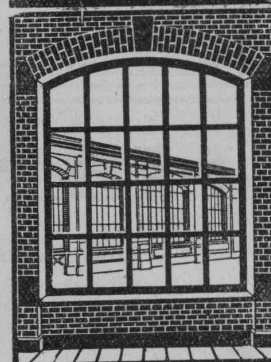
PATENT-ANWÄLTE E. BLUM & C^{IE} DIPL. INGENIEURE GEGRÜNDET 1878 · ZÜRICH · BAHNHOFSTR. 74

TREIBRIEMEN

Transportbänder, Riemenverbinder
liefert ab Lager

Ad. Schlatter, Dietikon-Zch.

W. KOCH & Co ZÜRICH EISENBAU



SCHMIEDEISERNE FENSTER



Sägewerk Aarburg A.-G.

Säge-, Hobel- u. Spallwerke, Trockenanlage

AARBURG

Telephon Nr. 28

PERSONEN- & WAREN-AUFZÜGE

nach
bewährtem
System

für jede Leistung und Betriebsart

Schweiz. Wagonsfabrik Schlieren A. G., Schlieren-Zürich

Telephon: Selnau 11.15
Telegr.: Wagonsfabrik Schlieren



Unsere
**Hand-
hängebahnen**

durchfahren Kurven mit den kleinsten Radien. Die Drehscheiben und Weichen werden durch den Hängebahnwagen selbsttätig umgestellt. Entgleisen der Wagen unmöglich.

Generalvertretung für die Schweiz:
Fr. Waldherr, Zürich, Seefeldstr. 120.

J-Pohlig A-G-Cöln

SPEZIALBETON A.G.
STAAD (KT. ST. GALLEN)

Kunststeinwerke vormals K. Haug

Eisenbeton-Fabrikate
Dünnspross. Fenster
Dünnwand. Behälter
Schiffe, Masten, Früh-
beet-Kasten / Zäune
Kabelsteine etc. etc.



Kunst-u. Naturstein
Grabmalkunst / Bau-
u. Garten-Architektur
BASALTOLIT-Tritte-
Platten für starke Be-
anspruchungen ✓

Treppenbau: Freitrag. Treppenanlagen / **ohne** Einmaue-
rung, für **alle** Verhältnisse, Neu- wie Umbauten / auch
Holzbauten / geeignet / unverwüsl. Basaltolit-Gehflächen
für alle Zwecke. / Kostenlose Voranschläge nach eigenen
und gegebenen Entwürfen. / Erstklassige Ausführungen. /
Beste Referenzen. / Telegr.: Spezialbeton. / Telefon 434

Gusseiserne Muffen- und Flanschenröhren
sowie Formstücke

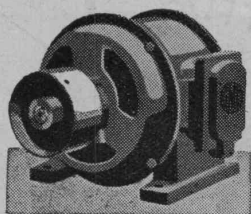
Schweizer
Normalien
—
Lager
in Winterthur



für
normalen
und höhern
Betriebsdruck
—
Telephon Nr. 496

Kägi & Co., Winterthur

G. Meidinger & Cie, Basel



Elektromotoren

für alle Stromarten

Umformer — Transformatoren — Generatoren

Hoch- und Niederdruck-

Zentrifugal-Ventilatoren

elektrische Schmiede-Ventilatoren

**ERNST
SCHEER
HERISAU**



BELEUCHTUNGSKÖRPER

**W. Walser & Co.
WINTERTHUR**

**Industriebauten
Ofen-Anlagen**
FÜR ALLE ZWECKE & BRENNSTOFFE
Kessel-einmauerungen
Hochkamine
Bau-u. feuerfeste Materialien
PROJEKTE · EXPERTISEN



**OFENFABRIK
SURSEE**

**GASHERDE
IN ALLEN GRÖßEN**

**Nachweisbar
sparsamste
leistungsfähigste
aller Systeme**

Der bewährte Glaserkitt.

**Leinölkitt
OMYA
gar. rein**

nur ächt mit dem Eindruck
dieser Marke in den Blech-
büchsen.

Allein hergestellt von
A.-G. der Öel-, Kitt- & Kreidewerke
vorm. Plüss-Stauffer, Zofingen.

Verkauf nur an Wiederverkäufer.

OSRAM NITRA



OSRAM A.-G. ZÜRICH