

Zeitschrift: Schweizerische Bauzeitung
Herausgeber: Verlags-AG der akademischen technischen Vereine
Band: 79/80 (1922)
Heft: 1

Werbung

Nutzungsbedingungen

Die ETH-Bibliothek ist die Anbieterin der digitalisierten Zeitschriften auf E-Periodica. Sie besitzt keine Urheberrechte an den Zeitschriften und ist nicht verantwortlich für deren Inhalte. Die Rechte liegen in der Regel bei den Herausgebern beziehungsweise den externen Rechteinhabern. Das Veröffentlichen von Bildern in Print- und Online-Publikationen sowie auf Social Media-Kanälen oder Webseiten ist nur mit vorheriger Genehmigung der Rechteinhaber erlaubt. [Mehr erfahren](#)

Conditions d'utilisation

L'ETH Library est le fournisseur des revues numérisées. Elle ne détient aucun droit d'auteur sur les revues et n'est pas responsable de leur contenu. En règle générale, les droits sont détenus par les éditeurs ou les détenteurs de droits externes. La reproduction d'images dans des publications imprimées ou en ligne ainsi que sur des canaux de médias sociaux ou des sites web n'est autorisée qu'avec l'accord préalable des détenteurs des droits. [En savoir plus](#)

Terms of use

The ETH Library is the provider of the digitised journals. It does not own any copyrights to the journals and is not responsible for their content. The rights usually lie with the publishers or the external rights holders. Publishing images in print and online publications, as well as on social media channels or websites, is only permitted with the prior consent of the rights holders. [Find out more](#)

Download PDF: 17.02.2026

ETH-Bibliothek Zürich, E-Periodica, <https://www.e-periodica.ch>

Schweizerische Bauzeitung

Abonnementspreis:

Schweiz 40 Fr. jährlich
Ausland 50 Fr. jährlich

Für Vereinsmitglieder:

Schweiz 32 Fr. jährlich
Ausland 40 Fr. jährlich
sofern beim Herausgeber
abonniert wird

DES SCHWEIZ. ING.- & ARCHITEKTEN-VEREINS & DER GESELLSCHAFT EHEM. STUDIERENDER DER EIDG. TECHN. HOCHSCHULE.

WOCHENSCHRIFT

FÜR BAU-, VERKEHRS- UND MASCHINENTECHNIK

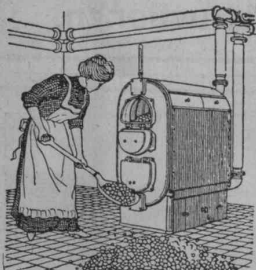
GEGRÜNDET VON A. WALDNER, ING. HERAUSGEBER A. JEGHER, ING., ZÜRICH

Verlag: A. & C. Jegher, Zürich — Kommissionsverlag: Rascher & Cie., Zürich und Leipzig

ORGAN

Insertionspreis:

4-gespalt. Colonelzeile od.
deren Raum . 50 Cts.
Haupttitelseite: 80 Cts.
Alleinige Inseraten-An-
nahme: Rudolf Mosse,
Annoncen-Expedition,
Zürich, Basel und deren
Filialen und Agenturen



Streibelwerk Zürich

Rämistrasse 5, Tel. Hottingen 49.33

Original-Streibelkessel

tragen auf jedem Kesselgliede diese Schutzmarke.



Lichtpausen



Plandruck

in jeder beliebigen Ausführung liefern prompt und tadellos

Bern, A. Messerli's Erben, Zürich

S P O N A G E L & Co

ZÜRICH

Baumaterialien

FR. ERISMANN, Ingenieur, BAUGESCHÄFT

Ausführung von:

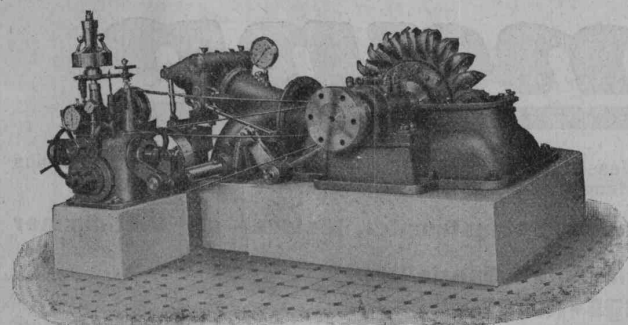
EISENBETONBAUTEN für HOCH- und TIEFBAU, SILO, LAGERHAUS- und KLÄRANLAGEN

Telephon S. 748

Bleicherweg 36

Zürich 2

Telephon S. 748



Pelton-turbine für 1500 PS Leistung bei 419 m Gefälle

A. G. der Maschinenfabrik von

Theodor Bell & Cie

Kriens-Luzern

Gegründet 1855

Wasserturbinen

Präzisionsregler — Wehranlagen — Rohrleitungen
Komplette hydraulische Anlagen — Moderne Ver-
suchsanlage für Turbinen und Regulatoren



Stockwerksaufbau einer Fabrik nach Hetzer'scher Bauart.

Terner & Chopard

Ingenieur-Bureau

Bahnhofstrasse 72 Zürich 1 Tel. Selnau 83.25

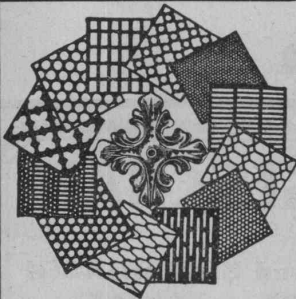
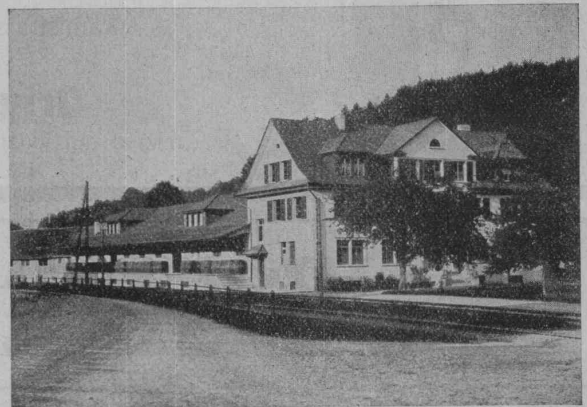
Armierter Beton

für Hochbauten, Brücken, Reservoirs, Silos, Fundationen
Wasserbauten.

Massivdecken nach eigenen, bewährten Systemen.

Spezialität: **Hetzer-Constructionen.**

VERLOBTE!

Die ideale und vorteilhafteste Bezugs-
quelle einfacher und vornehmer
Qualitätsmöbel ist dieMöbel-Pfister
A.-G. in Basel
500 Muster-
zimmerNur prima
Schweizer-FabrikatH. HEER & Co.
OLTENSPEZIALITÄT:
Gelochte und
gepresste BlecheBureaux und Magazine bei Zürich.
Bedachung in Eternit-Schiefer, kupferbraun.

ETERNIT NIEDERURNEN

ALFRED SÉQUIN ING[®]
SEEGARTENSTR. 8 ZÜRICH 8INDUSTRIEBAUTEN
PROJEKTIERUNG
& BAULEITUNG

Flottmann

Unsere **Hammerbohrmaschine**, mit und ohne Wasserspülung auf Spannsäule oder Dreifussgestell, stellt das Neueste dar auf dem Gebiete der Pressluftgesteinbohrung. Verlangen Sie Offerten und Prospekte.

Unsere übrigen Fabrikate sind:

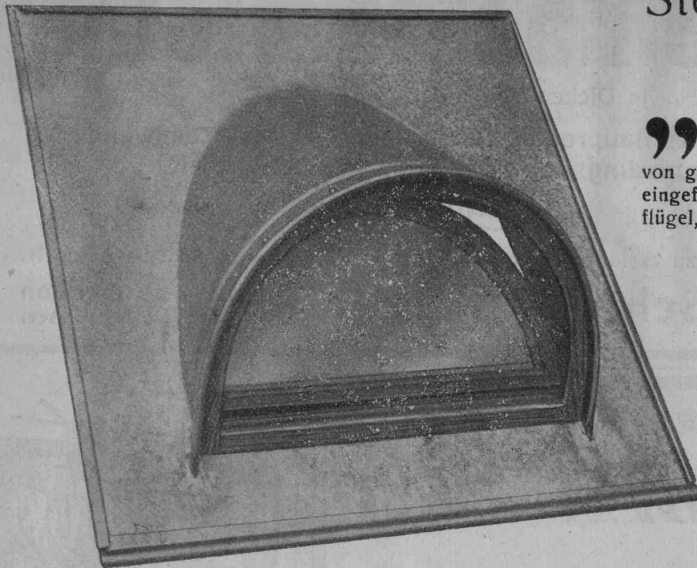
Luftkompressoren, Bohrhämmer, Schrämm-Maschinen, Betonstamper, Meissel- und Niethämmer
und alle Zubehörten.**Komplette Pressluftanlagen als Spezialität.****Steinbearbeitungs-Maschinen.**

Vorführungs-Maschinen stehen zur Verfügung.

Vorführungs-Maschinen stehen zur Verfügung.

H. Flottmann & Cie., Renggerstrasse 86, Tel. Selnau 16.71, **Zürich.**

Telegramm-Adresse: Flottmann, Zürich.



Stehendes Bogendachfenster

„Favorit“ Neuheit
Mod. déposé

von galvanisiertem Eisenblech, rotbraun gestrichen, Gaube doppelt eingefalzt. Tablet **nahtlos** mit solidem Holzrahmen und Fensterflügel, gelb grundiert. Wird für jede beliebige Dachschräge, welche bei Bestellung anzugeben ist und in verschiedenen Grössen, passend für jede Ziegelbedachung und Eternit, hergestellt.

Unbegrenzte Haltbarkeit, da nicht rostend!
Gefälliges und dekoratives Aussehen.

Die **schönste** und zweckmässigste **Luft- und Licht-**öffnung für Estriche, Mansarden etc. etc.

Lichtweiten:	40/25	50/30	60/35 cm
Preise:	40.—	45.—	50.— Fr.

Albert Graf, Stein am Rhein

Fabrikation von Halbfabrikaten für
Bauspenglerei.

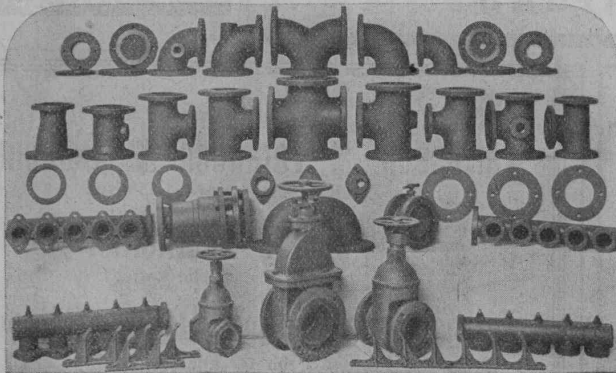


GESELLSCHAFT DER LUDW. VON ROLL'SCHEN EISENWERKE
· FILIALE: **EISENWERK CLUS** KT. SOLOTHURN ·



FORMSTÜCKE, FLANSCHEN und VENTILE

nach den Normalien des Verbandes deutscher
Zentralheizungs-Industrieller, zu Leitungen aus
schmiedeeisernen Röhren für



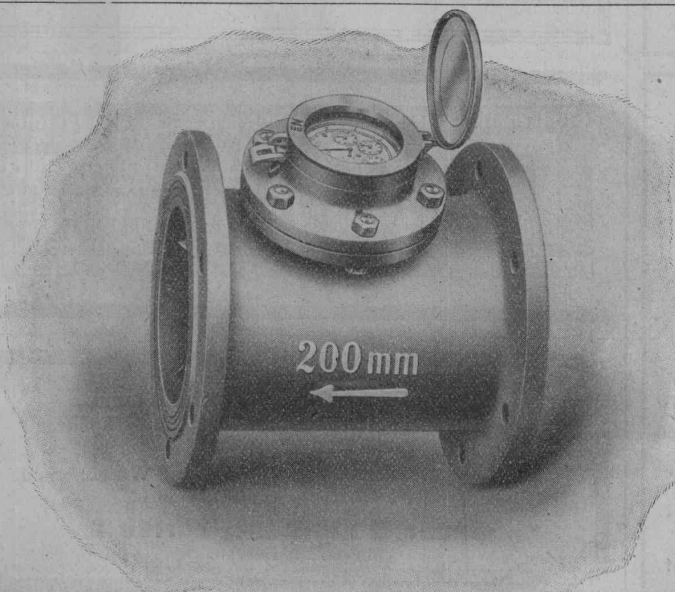
**Zentralheizungen
Kühlanlagen
Dampfleitungen etc.**

Die Formstücke haben gedrehte u. geböhrte Flanschen
und sind auf 10 Atmosphären Wasserdruck probiert.

Lieferung ab Lager.

Zu beziehen durch die Installationsfirmen.

Man verlange Katalog.



Woltmann-Wassermesser

eignen sich hauptsächlich zum Messen
grösserer Wassermengen; sie zeigen ge-
ringe Druckverluste bei grösster Durch-
lassfähigkeit; sind unempfindlich gegen
mitgerissene Fremdkörper

Geringe Anschaffungskosten
Solide, zweckmässige Konstruktion

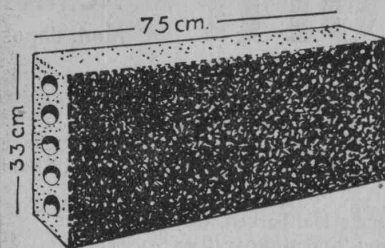
Offerten, Prospekte und kostenloser Ingenieurbesuch
durch

Elster & Co.

**Gas- und Wassermesserfabrik
Luzern**

Eidg. Prüfamt Nr. 3

Gut gelagerte,
längsgelochte



Ia. Schlackensteine

in Dicken von 6, 8, 10, 12, 15 cm.

Vorzügliches Bauprodukt für Isolierungen, Zwischenwände,
Umfassungs- und Innenmauerwerk etc. etc.

4 Stück 1 m²

Bitten Offerten zu verlangen. Ständiges Dépôt **Hafen Riesbach-Zürich.**

Beton-Schleuderwerke A.-G. Schmerikon
(ob. Zürichsee)

„THERMA“ A.-G. SCHWANDEN

liefert

Elektrische Kirchenheizungen

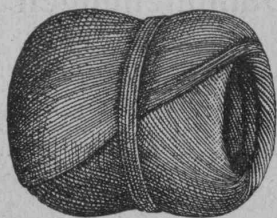
jeden Umfanges in vollendeten,
modernsten Konstruktionen

18 jährige Erfahrung



Meister & Co., Rüegsau (Bern)

(Gegründet 1869)



Fabrik von Bindfaden, Seilerwaren aller Art, Roll-
laden- und Jutegurten, Treibriemen und Transportgurten
Prompte und reelle Bedienung
Verlangen Sie Muster und Preise

Abdeckung von
Terrassen ■ Veranden ■ Balkonen
in Zement-Falzplatten auf V-eisen

Begehbare Oberlichter
in der Terrassenfläche verlegt

Terrassen, Veranden, Hallen, Balkone
mit begehbaren Glasflächen

E. Gresly, Solothurn

Baumaschinen

**Betonmischmaschinen
Kies- und Sand-Wasch-Maschinen
Dampf- und Motorstrassen-Walzen
Winden- und Aufzüge**

**Intern. Baumaschinen-Fabrik A.-G.
Neustadt a. d. Haardt (Rheinpfalz)**

Generalvertretung:
INGENIEURBUREAU
MAX AEBI

Dipl. Maschinen-Ingenieur E. T. H.
Telephon Hott. 47.75 **ZÜRICH** Postfach Bahnhof

Trockene Gebäude, Keller, Wohnungen etc. Patentfam. gesch. 12 Referenzen
CERINDOL macht MÖRTEL wasserdicht
Man verlange Prospekte!
BOSSHARD-SUTER, Kilchberg-Zürich, Telef. 103 vorm. G. BOSSHARD, Generalvertr. Blaufahnenstr. 14 ZÜRICH

Eisenbeton

Voranschläge — statische Berechnungen — Pläne,
Bauleitung, Expertisen.

Lieferung salpeterfreie Hohlsteine, „Patent Wörner“ und
fertig bearbeiteter Rundeseisen.

Bauer & Albrecht, Zürich 1
Ingenieur-Bureau.

Eisenkonstruktionen

Brücken, Hochbauten, Maste, Reservoirs, Krane, Blecharbeiten etc.

Wartmann, Vallette & Cie., Brugg (Filiale in Genf)



Eisenbahnbrücke ü. d. beiden Lintharme i. Schwanden

HEINRICH BRÄNDLI HORGEN

Asphalt-, Dachpappen- u. Holzzement-Fabrik

Sämtliche Teer- und Asphaltprodukte
Asphaltdachpappen
Holzzement und Klebemasse
Carbolineum

Trinidad-Goudron :: Teer- u. Stemmstricke
Teleph. 38 : Telegr.: Heinrich Brändli, Horgen

Drahtgeflecht - Drahtgewebe
Einzäunungen, Gitter & Siebe
DRAHTWARENFABRIK ZÜRICH
BAUMER & CO
FROSCHAUGASSE 9 TELEPHON H.4915

J. SCHMIDHEINY & Co.
HEERBRUGG (KANTON ST. GALLEN)

liefern **salpeterfrei**

Backsteine aller Arten, von grösster Druckfestigkeit. Festigkeit gemäss den Normalien des Schweiz. Ingenieur- u. Architekten-Vereins wird mindestens garantiert.

Poröse Platten für Scheidewände, Boden- und Wandbeläge. Sehr leichtes, nagegbares, vollständig schallsicheres Produkt. Bester und billigster Ersatz für Kork usw.

Decken-Hohlkörper System Simplex
Bedachungs-Materialien System Pfeifer
naturrot und engobiert

Referenzen, Muster und Prüfungsatteste stehen zur Verfügung.

Telephon Nr. 24

Gegründet 1851.

Telegr.: Asphalt, Horgen

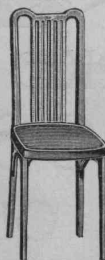
GYSEL & CIE.
ASPHALTFABRIK KÄPFNACH
HOLZCEMENT - DACHPAPPEN - ISOLIERMITTEL
HORGEN

FALZBAUPAPPE
ASPHALT-ARBEITEN
FLACHE BEDACHUNGEN
WASSERDICHTHE ISOLIERUNGEN



GEORG STREIFF & Co.
WINTERTHUR
u.
ZUERICH

SPEZIALGESCHÄFT
FÜR KERAMISCHE
BODEN- u. WANDBELÄGE

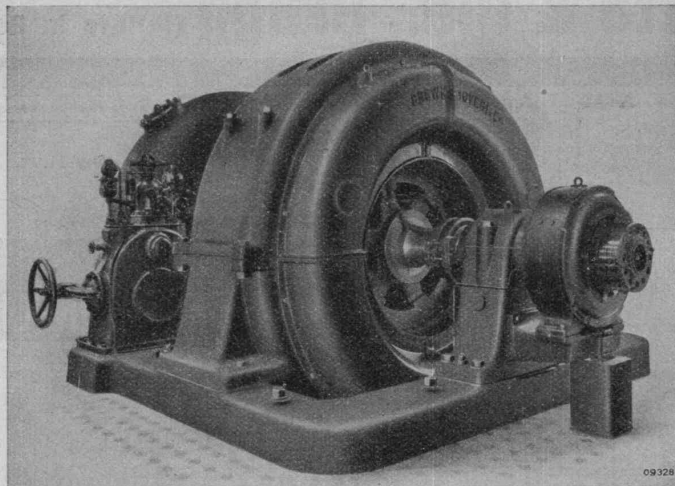


A.-G. Möbelfabrik Horgen-Glarus
in Horgen

Bestuhlungen

von Restaurants, Konzertsälen, Kinos
Theater etc.

B B C



Dreiphasen-Generator für das Kubelwerk der
St. Gallisch-Appenzellischen Kraftwerke A.-G.
4000 kVA, $\cos \varphi = 0.7$, 10500 V, Frequenz 50, Drehzahl 500

Generatoren
für Wechselstrom und Gleichstrom

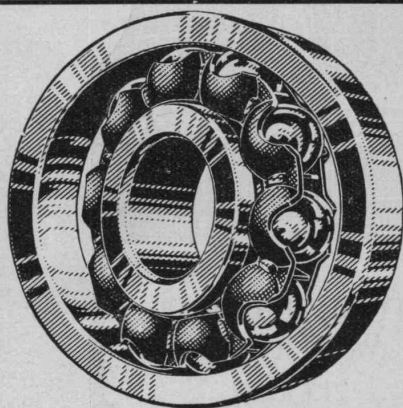
zum Zusammenbau
mit Wasserturbinen

in Hochdruck- und Niederdruck-
Wasserkraftwerken

Transformatoren

Schaltanlagen

A.-G. BROWN, BOVERI & C^{IE} BADEN (SCHWEIZ)
Verkaufsbureaux: Baden, Basel, Bern, Lausanne

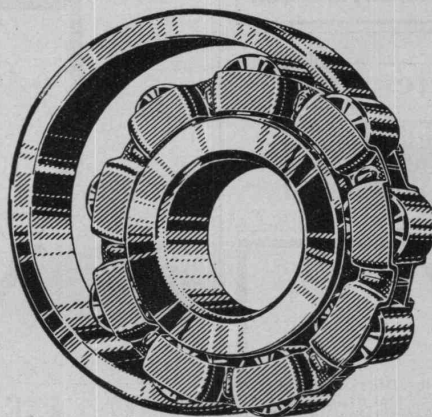


Einbau-Vorschläge
und Offerten
auf Wunsch.

Kugellager
Rollenlager

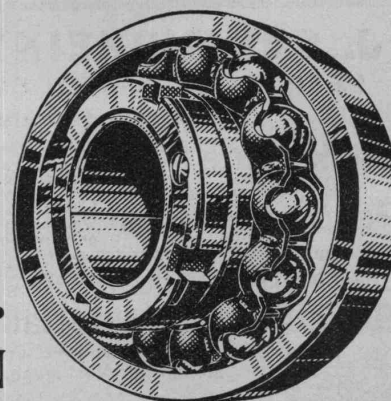
S R O

Kugellager mit Selbsteinstellung



Rollenlager für grösste Be-
lastungen und Tourenzahlen

Kugellager mit klemmbarer
Spannhülse



KUGELLAGERWERKE
J. SCHMID-ROOST A.-G.
OERLIKON