

Zeitschrift: Schweizerische Bauzeitung
Herausgeber: Verlags-AG der akademischen technischen Vereine
Band: 79/80 (1922)
Heft: 24

Werbung

Nutzungsbedingungen

Die ETH-Bibliothek ist die Anbieterin der digitalisierten Zeitschriften auf E-Periodica. Sie besitzt keine Urheberrechte an den Zeitschriften und ist nicht verantwortlich für deren Inhalte. Die Rechte liegen in der Regel bei den Herausgebern beziehungsweise den externen Rechteinhabern. Das Veröffentlichen von Bildern in Print- und Online-Publikationen sowie auf Social Media-Kanälen oder Webseiten ist nur mit vorheriger Genehmigung der Rechteinhaber erlaubt. [Mehr erfahren](#)

Conditions d'utilisation

L'ETH Library est le fournisseur des revues numérisées. Elle ne détient aucun droit d'auteur sur les revues et n'est pas responsable de leur contenu. En règle générale, les droits sont détenus par les éditeurs ou les détenteurs de droits externes. La reproduction d'images dans des publications imprimées ou en ligne ainsi que sur des canaux de médias sociaux ou des sites web n'est autorisée qu'avec l'accord préalable des détenteurs des droits. [En savoir plus](#)

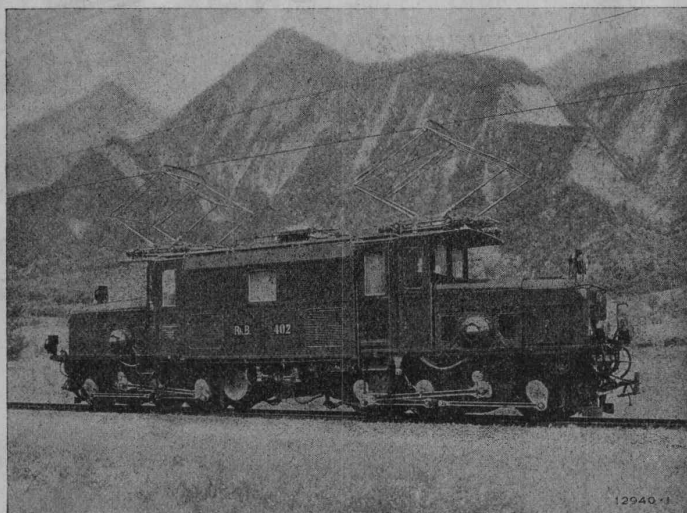
Terms of use

The ETH Library is the provider of the digitised journals. It does not own any copyrights to the journals and is not responsible for their content. The rights usually lie with the publishers or the external rights holders. Publishing images in print and online publications, as well as on social media channels or websites, is only permitted with the prior consent of the rights holders. [Find out more](#)

Download PDF: 17.02.2026

ETH-Bibliothek Zürich, E-Periodica, <https://www.e-periodica.ch>

BB&C



Einphasenstrom-Lokomotive, Type C-C für die *Rhätische Bahn*
 2×600 PS, 10000 Volt, Fahrdrabtspannung $16\frac{2}{3}$ Per/sec,
 Geschwindigkeit 30 bis 45 km/h, Spurweite 1 m.

Elektrische Bahnen

Ausrüstung für die Elektrifi-
kation von

Voll- und
Nebenbahnen

Lokomotiven
Motorwagen

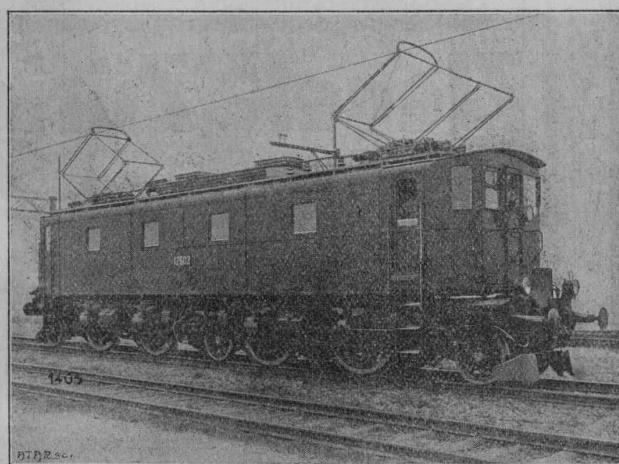
für alle Stromsysteme und
Spannungen

A.G. BROWN, BOVERI & C^{IE} BADEN (SCHWEIZ)
 Verkaufsbureaux: Baden, Basel, Bern, Lausanne

S. A. DES ATELIERS DE SÉCHERON, GENÈVE

CAPITAL: DIX MILLIONS DE FRANCS

Ci-devant: COMPAGNIE de L'INDUSTRIE ÉLECTRIQUE et MÉCANIQUE



LOCOMOTIVE TYPE **SÉCHERON, 1B1 + B1**
 .. 2400 HP ..
 POUR LA LIGNE DU SAINT-GOTHARD DES CFF

TRACTION ÉLECTRIQUE

LOCOMOTIVES, AUTOMOTRICES
 TRACTEURS, TRAMWAYS
 COURANTS CONTINU ET ALTERNATIFS

TRANSFORMATEURS

DE TOUTES PUISSANCES ET DE
 TOUTES TENSIONS

TRANSPORTS D'ÉNERGIE

PAR COURANT CONTINU HAUTE TENSION
 SYSTÈME „SÉRIE”

SURVOLTEURS — DÉVOLTEURS — RÉGULATEURS
 MACHINES POUR L'ÉLECTROCHIMIE
 RADIOTÉLÉGRAPHIE

SIKA

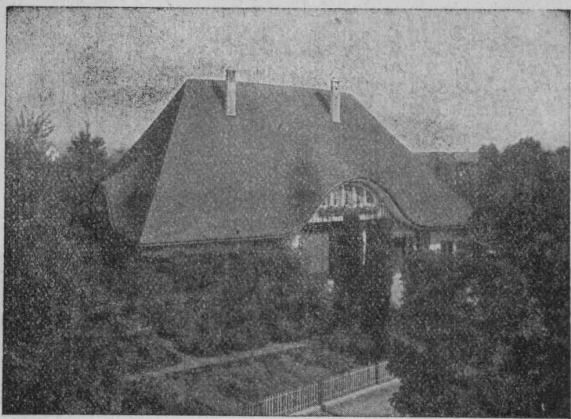
WASSER DICHTUNGEN SIND KONKURRENZLOS

*Man mache Vergleichsproben
Seit 12 Jahren einzig bestbewährt, beweisen
offizielle und andere erstklassige Gutachten*

IN ALLEN LÄNDERN PATENTIERT
EIGENES VERSUCHSLABORATORIUM

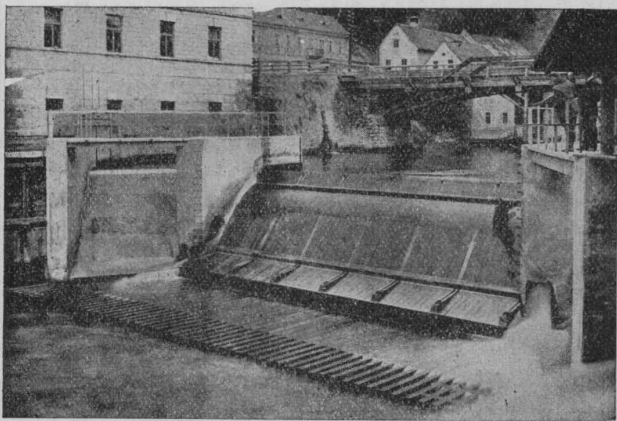
KASP. WINKLER & CO

CHEM. BAUTECHNISCHE PRODUKTE • ALTSTETTEN-ZÜRICH
TELEPHON SELNAU 3903 TELEGRAMME: SIKAL ZÜRICH



Wohn- und Geschäftshaus in Bätterkinden.
Bedachung in Eternit-Doppeldeckung, kupferbraun.

ETERNIT NIEDERURNEN



Dachwehr in der Mürz der Kabelwerke Felten & Guilleaume, Bruck a. d. Mur.

Hydraul. Dachwehre
in grössten Abmessungen mühelos bedienbar, bewährt auch
bei starkem Eis- und Geschiebegang.

Automatische Saugüberfälle

einfacher Bauart, bester Wirkung, projektiert und erstellt

Ingenieur-Bureau Huber & Lutz
ZÜRICH Stampfenbachstr. 75



Ziegel A. G., Zürich

Telephon Selnau 61.99

Beste Bezugsquelle
für

Bedachungsmaterialien

aller Art
naturrot und altfarbig



Elektr. Heisswasser- Speicher in allen Grössen



ZENT. A.G. BERN
Prima Referenzen - Prospekte

Theodor Bertschinger Hoch- und Tiefbau-Unternehmung

Lenzburg
Telephon Nr. 8

Zürich
Selnau 61.92

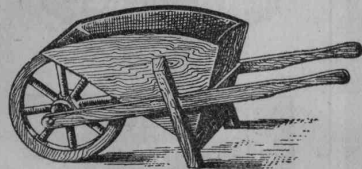
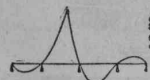
Industriebauten Wasserbauten, Flusskorrekturen
Geschäftshäuser Erd- und Baggerarbeiten
Wohnhäuser Stollen- und Tunnelbauten
Landw. Bauten Sondierschächte, Tiefbohrungen

Eigene, gut eingerichtete Betriebe für:
Erdbau, Maurerei, Steinhauerei, Kunststeinfabrikation, Sägerei, Zimmerei, Glaserei u. Schreinerei

Griot Tabellen für konfin. Träger

2. Auflage 1916, gebunden,

gegen postfreie Totalnachnahme von Fr. 12.— durch
Selbstverlag Gustav Griot, Ing., Wytikonstr. 15,
Zürich, Telephon 183. — Prospekt frei.

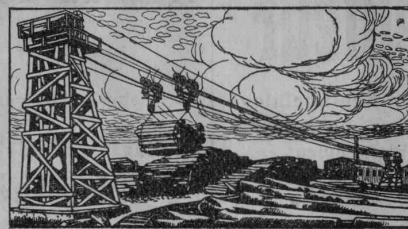


Stielwaren und Karretten

in allen Fassonen, kaufen Sie
am vorteilhaftesten bei

Ed. Seiler, Flawil
Stielwarenfabrik
Telephon Nr. 8

Preislisten zu Diensten.



Adolf Bleichert & Cie., Leipzig

Aelteste und grösste Fabrik der Welt für den Bau von

**Drahtseilbahnen und
Elektrohängebahnen
Kabelkrane / Becherwerke
Bandförderer**

Generalvertreter für die Schweiz:

Robert Aebi & Cie. A.-G., Zürich 1
Baumaschinen — Bauwerkzeuge — Rollmaterial.

Kranenseile Transmissionseile erstklassig, aus bestem italienischem Kernhanf, ferner imprägnierte, wetterfeste Gerüstseile Dichtungsstricke

roh und imprägniert in jeder Dicke. — Verlangen Sie
Muster und Preise von der mechanischen Seilerwaren-,
Bindfaden- und Riemenfabrik

Meister & Comp., Rüegsau (Kt. Bern)

Gegründet 1869.

Kraftwerk am Bodensee.

Broschüre, Preis Fr. 1.50.

Postfach 40, Zürich 22.

Postscheck 1951.

TREIBRIEMEN

Transportbänder, Riemenverbinder
liefert ab Lager

Ad. Schlatter, Dietikon-Zch.

ARCHITEKTUR- KARTON-MODELLE

H. LANGMACK, ZÜRICH
FORCHSTRASSE 290

Plan-Kopien aller Art

Paus- und Detail-

Lichtpaus-

Papiere und -Apparate.

ED. AERNI-LEUCH, BERN.

Ingenieur

mit grösserer Kapitaleinlage
in erstklassiges, hochrentables Unternehmen

gesucht.

Offerten unter Chiffre Z. L. 1711
befördert

Rudolf Mosse, Zürich.

Gesucht für Architekturbureau
jüngerer **Architekt,**

ev. Bautechniker, flotter Darsteller. Eintritt sofort. Offerten mit Ausweis und Gehaltsansprüchen unt. Chiffre Z. N. 1738 befördert
Rudolf Mosse, Zürich.

Junger, tüchtiger

Bauzeichner- Bauführer

selbständig im Projektieren und Voranschlagen, sowie im Anfertigen von Arbeits- und Detail-Plänen, Abrechnungen etc., sucht Stellung (wenn möglich selbständiges Tätigkeitsfeld) auf Architekturbureau oder in kleineres Baugeschäft. Offerten unter Chiffre Z. E. 1755 befördert
Rudolf Mosse, Zürich.

Erfahrener Architekt

Künstler. und techn. I. Kraft, sucht sofort Stelle. Gefl. Offert unter Chiffre Z. Z. 1775 an
Rudolf Mosse, Zürich.

Zu verkaufen:

Ein Warenaufzug

für 1000 kg (Fabr. Escher, Wyss & Cie.). Der Aufzug wird wegen Anschaffung eines grösseren verkauft und kann noch im Betrieb besichtigt werden.

Gebrüder Tschudi

Ennetbühl (Glarus).

Technische

Photographie

Spezialität:

Architekturaufnahmen

Konstruktionen, Maschinen
Zeichnungen u. Pläne
Katalog-Aufnahmen

H. Wolf-Bender
Zürich

16 Kappelergasse 16

Ausschreibung von Bauarbeiten zum Neubau der Zürcher Kantonalbank in Schlieren.

Ueber nachfolgende Lieferungen wird hiemit Konkurrenz eröffnet:

Schreinerarbeiten, Plättlibeläge Parkettböden, Linoleumböden Malerarbeiten

Pläne und Uebernahmebedingungen liegen vom 19. ds. an in unserem Baubüro, Dreikönigstr. 10 in Zürich, zur Einsicht auf. Am gleichen Ort können Eingabeformulare bezogen werden.

Uebernahmeforderungen sind bis spätestens am 1. Juli verschlossen dem Präsidium der Zürcher Kantonalbank in Zürich einzusenden.

Zürich, den 14. Juni 1922.

Zürcher Kantonalbank.

Naturasphalt von Travers

Einzigste Asphaltminen der
Schweiz

Anerkannt bester Naturasphalt

Konzessionäre für die Schweiz:

E. R. Zetter & Co.
in Solothurn.

Gegründet 1843

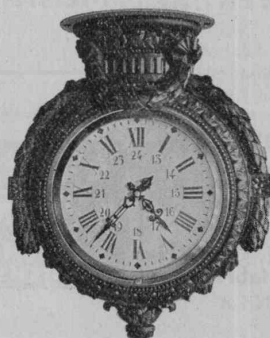
Fabrik-Marke



FAVARGER & Co S.A.

Neuchâtel (Suisse)

Horlogerie Electrique
Contrôleurs de rondes et appareils de sécurité
pour banques



Appareils indicateurs à distance du cours
des changes
on de toutes autres valeurs changeantes.

Prospectus sur demande.



Patentverwertung

Die Inhaberin des schweizerischen Patentes Nr. 92542 vom 23. Juni 1919, betreffend:

„Greifer Radkette für Traktoren und andere schwere Automobile“, wünscht das Patent zu verkaufen, in Lizenz zu geben oder anderweitige Vereinbarungen für die Fabrikation in der Schweiz einzugehen.

Anfragen befördert H. Kirchofer vormals Bourry-Séquin & Co, Ingenieur- und Patentanwaltsbureau in Zürich 1, Löwenstrasse 51.

Architekt-Bauführer,

mit langj. Praxis sucht p. sofort Stelle f. Bureau od. Bauleitung. Offerten unt. Chiffre Z. U. 1745 beförd. Rudolf Mosse, Zürich.

Isolieranstrich
für Beton und Eisen

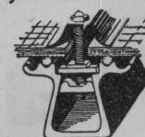
Nerol



MEYNADIER & Cie
ZÜRICH 8
SCHWEIZ

KITTLOSE GLASDÄCHER

System Zimmermann



WALTHER & MÜLLER
BERN

Wettbewerb

Die Exekutivkommission der XV. Abteilung des Schweizerischen Comptoir in Lausanne (Pläne und Materialien für landwirtschaftliche Bauten) eröffnet unter Schweizer Architekten und Kulturingenieuren einen Wettbewerb zum Zweck des Studiums von Plänen landwirtschaftlicher Bauten.

Das Programm ist folgendermassen zusammengestellt worden:

- A) Sämtliche Gebäulichkeiten (Gehöft) für ein im schweizerischen Mittelland gelegenes Gut von 10 ha.
- B) Wohnung für einen Landwirtschaftsarbeiter (Knecht) mit kleinem Oekonomiegebäude.

Zur Prämierung der besten Entwürfe verfügt das Preisgericht im Minimum über eine Summe von 5500 Fr.

Wettbewerber haben die Entwürfe bis zum 22. August 1922, 18 Uhr, der „Chancellerie du Comptoir Suisse, Rue Pichard 2, in Lausanne“ einzureichen, wo auch die Interessenten das Programm mitsamt Bedingungen des Wettbewerbes beziehen können.

Kraftwerk Wäggital

Die unterzeichnete Bauleitung eröffnet freie Konkurrenz über die Unterbau- und Hochbauarbeiten für das

Maschinenhaus Siebnen

mit Unterwasserkanal u. Druckleitungsunterbau.

Die Submissionsunterlagen können ab 15. Juni a. c. von der A. G. Kraftwerk Wäggital, Geschäftsstelle Zürich (Neumühlequai 12b) gegen Hinterlage von 40 Fr. (Postscheckkonto VIII/8970) bezogen werden. Die Angebote sind mit der Aufschrift „Angebot auf das Maschinenhaus Siebnen“ bis zum 15. Juli 1922 an die obige Geschäftsstelle einzureichen. Besammlung der Unternehmer zur Begehung der Baustelle Montag, den 19. Juni a. c., morgens 8.13 Uhr auf Station Siebnen-Wangen.

A.-G. Kraftwerk Wäggital:

Die Bauleitung.

Mägenwiler-Muschelkalk- und Sandstein

in bläulicher und gelblicher Tönung

Urner- und Tessiner-Granit

für einfache und reiche bauliche und monumentale Ausführungen :-: Rohe Blöcke und fertige Denkmäler :-: Prima Referenzen

EMIL FISCHER, Steinindustrie, DOTTIKON

Telephon 144

Mägenwil

Bureau

Ingénieur-civil (G.e.P.)

Schweizer, mit 17-jähriger Praxis, 2 Jahre in Griechenland im Wasserbau, Eisenbahn- u. Strassenbau tätig, übernimmt Vertretungen von Spezialfirmen des Bau-faches, speziell des Wasserbaues für Griechenland. Offert. u. Bedingungen unt. **G. G. 1000 Hauptpost-lagernd Athènes.** — Gute Referenzen zur Verfügung.

Unser

Neuer Baustoff

besteht in einer

volumenbeständigen

Bauplatte, die dem Kork mindestens ebenbürtig ist und an Vielseitigkeit der Verwendung denselben weitaus übertrifft. Diese spezifische Leichtigkeit, die sehr günstige Wärme-leitzahl und die denkbar einfachste Montage stellen dieses Material an erste Stelle und füllt dieses eine bisher vorhandene Lücke im Bau-fache aus. — Das Material dient hauptsächlich folgenden Zwecken: Isolierung gegen Kälte und Wärme und Schall im Fabrik- und Wohnungsbau, wie bei Deckenkonstruktionen, Shed-dächer, Leichtwände, wasserdichte Fassadenverkleidungen speziell für Riegelbau, Schrägböden, Unterlags-böden für Linoleum und Steinhofzussboden etc. Isolierung für Kühlanlagen. Für das Produkt haben wir im Auslande bereits mehrere Fabriken gegründet und besitzen Patente in allen Staaten. — Wir suchen Verbindungen für Export, auch Uebersee. — Verlangen Sie Prospekt und nähere Auskunft.

Montan- u. Rohstoff A.-G.

Altstätten-St. Gallen.

Das lästige und zeitraubende Zerschneiden der

Drahtziegelrollen

fällt weg. Die

Schweiz. Drahtziegelfabrik A.G., Lotzwil

liefert

Drahtziegelstreifen

in allen Breiten.

Muster und Preislisten verlangen.

Goldene Medaillen: Bern 1914 — Barcelona 1921.

Terrasit

der wetterfeste Naturstein

Edel-Putz

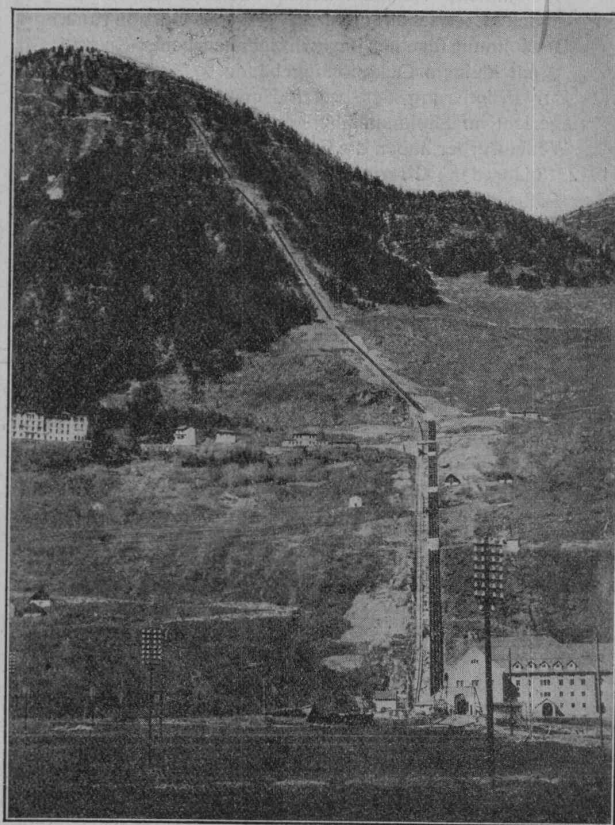
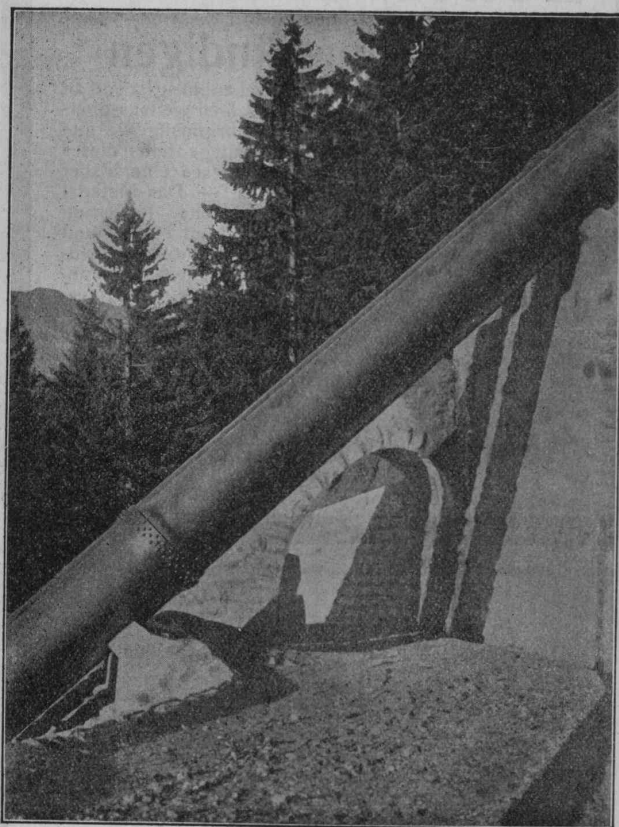
hat sich als Schweizer-Produkt
seit 1913 glänzend bewährt

Alleinfabrikant

Hans Zimmerli

Mineral-Mahlwerke, Zürich 4

Aktiengesellschaft

Thyssen & Co., Mülheim a. d. Ruhr**Abteilung Stahl- und Walzwerke**

Turbinenleitung des Ritomwerkes der S B B mit Nietmuffenverbindung, geliefert von Thyssen & Co. A.-G., Abteilung Stahl- und Walzwerke, Mülheim a. d. Ruhr durch die Firma Escher Wyss & Co., Zürich.

Ausgeführte Anlagen in der Schweiz:

Turbinenleitung des Kraftwerkes Lac de Fully

Turbinenleitung der Kraftanlage Borgne

In Ausführung begriffen:

Turbinenleitung für das Kraftwerk Barberine der S B B mit Nietmuffenverbindung.

Vertreter für die Schweiz:

KUSTER, GYSLING & Co, ZÜRICH 2