

Zeitschrift: Schweizerische Bauzeitung
Herausgeber: Verlags-AG der akademischen technischen Vereine
Band: 79/80 (1922)
Heft: 24

Werbung

Nutzungsbedingungen

Die ETH-Bibliothek ist die Anbieterin der digitalisierten Zeitschriften auf E-Periodica. Sie besitzt keine Urheberrechte an den Zeitschriften und ist nicht verantwortlich für deren Inhalte. Die Rechte liegen in der Regel bei den Herausgebern beziehungsweise den externen Rechteinhabern. Das Veröffentlichen von Bildern in Print- und Online-Publikationen sowie auf Social Media-Kanälen oder Webseiten ist nur mit vorheriger Genehmigung der Rechteinhaber erlaubt. [Mehr erfahren](#)

Conditions d'utilisation

L'ETH Library est le fournisseur des revues numérisées. Elle ne détient aucun droit d'auteur sur les revues et n'est pas responsable de leur contenu. En règle générale, les droits sont détenus par les éditeurs ou les détenteurs de droits externes. La reproduction d'images dans des publications imprimées ou en ligne ainsi que sur des canaux de médias sociaux ou des sites web n'est autorisée qu'avec l'accord préalable des détenteurs des droits. [En savoir plus](#)

Terms of use

The ETH Library is the provider of the digitised journals. It does not own any copyrights to the journals and is not responsible for their content. The rights usually lie with the publishers or the external rights holders. Publishing images in print and online publications, as well as on social media channels or websites, is only permitted with the prior consent of the rights holders. [Find out more](#)

Download PDF: 23.02.2026

ETH-Bibliothek Zürich, E-Periodica, <https://www.e-periodica.ch>

Schweizerische Bauzeitung

Abonnementspreis:

Schweiz 40 Fr. jährlich
Ausland 50 Fr. jährlich

Für Vereinsmitglieder:

Schweiz 32 Fr. jährlich
Ausland 40 Fr. jährlich
sofern beim Herausgeber
abonniert wird

WOCHENSCHRIFT

FÜR BAU-, VERKEHRS- UND MASCHINENTECHNIK

GEGRÜNDET VON A. WALDNER, ING. HERAUSGEBER A. JEGHER, ING., ZÜRICH

Verlag: A. & C. Jegher, Zürich — Kommissionsverlag: Rascher & Cie., Zürich und Leipzig

ORGAN

DES SCHWEIZ. ING.- & ARCHITEKTEN-VEREINS & DER GESELLSCHAFT EHEM. STUDIERENDER DER EIDG. TECHN. HOCHSCHULE.

Insertionspreis:

4-gespalt. Colonelzeile od.
deren Raum . 50 Cts.
Haupttitelseite: 80 Cts.
Alleinige Inseraten-An-
nahme: Rudolf Mosse,
Annoncen-Expedition,
Zürich, Basel und deren
Filialen und Agenturen

Unfallversicherung Winterthur

Einzel-Unfall-, Haftpflicht-, Reise-, Kollektiv-, Einbruch- und Kautions-Versicherungen.

Auskunft und Prospekte durch die Direktion der Gesellschaft in Winterthur
und die Generalagenturen, sowie die Vertreter an allen grösseren Orten.

EL. PAERLI & Co, BIEL-BIENNE

TELEPHON 315

ZENTRALHEIZUNGEN

TELEPHON 315

Sanitäre Anlagen — Acetylen-Apparatebau für autogene Schweißanlagen.

Löhle & Kern A.-G. für Eisenbau, Zürich

Entwurf und Ausführung von

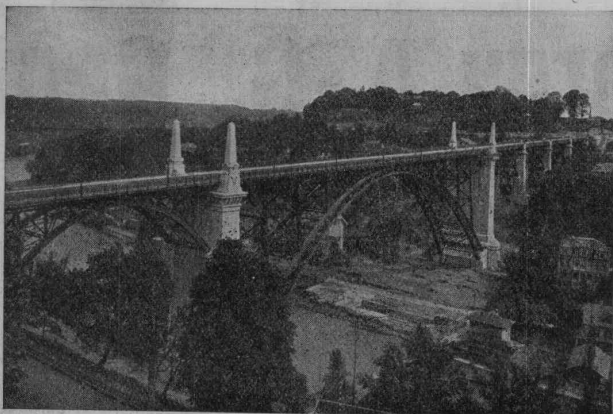
Eisenkonstruktionen aller Art.

Kittlose Verglasungen

Pat. Nr. 87342

mit Bleibanden hydraulisch gepresst für Sheds und Oberlichter etc. Bleiröhren und Bleiprofile aller Art.

Fabrikant **Jakob Scherrer**, Mech. Bauspenglerei, **Zürich 2**, Bleicherweg 26, Tel. S. 56.71



Kornhausbrücke in Bern, erbaut im Jahre 1898

A. G. der Maschinenfabrik von

Theodor Bell & Cie

Kriens-Luzern

Gegründet 1855

Eisenkonstruktionen

Bahn- und Strassenbrücken, Rechen, Schützen
Maste und Tragwerke für elektrische Leitungen
Fabrikbauten, Werkstätten, Hallen, Reservoirs
Kesselschmiedearbeiten aller Art.

Walo Bertschinger, Zürich

Hafnerstrasse 7

Spezialfirma für:

Geleisebau

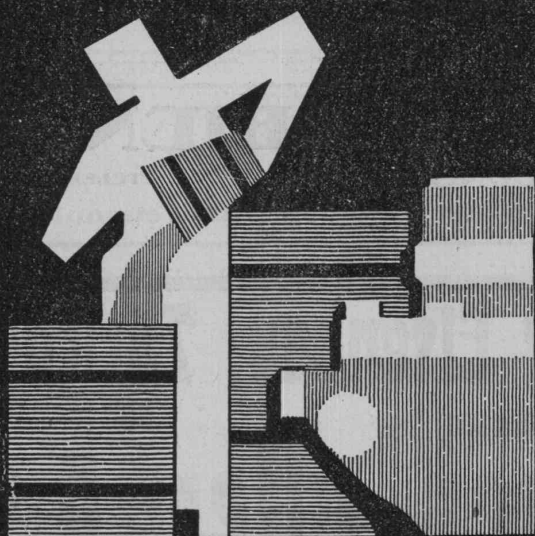
Ständiges grosses Lager in Normalbahn- und
Fabrikgeleisen, Weichen, Drehscheiben
Geleiseneubau, Unterhalt, Reparaturen
Geleisebauwerkstätte

Strassenbau

Asphalt und Teermakadam
Oberflächenteerungen
Strassenwalzen-Betrieb
Neuanlagen, Unterhalt

Verlangen Sie Kataloge und unverbindlichen Besuch.

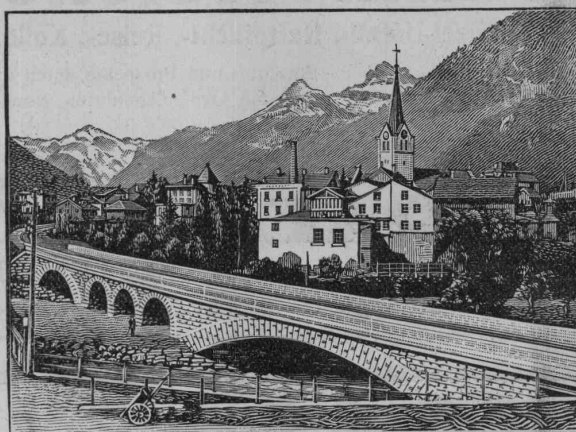
Wassermesser



BOPP & REUTHER
MANNHEIM - WALDHOF

Flügelrad-, Woltmann-, Volumen- und
Venturi-Systeme
Grossmesser für Wasser, Gas, Luft
Elektr. Fernregistrierung

Man verlange Druckschrift Nr. 33 Bl.



Eisenbahnbrücke ü. d. beiden Lintharme i. Schwanden

HEINRICH BRÄNDLI HORGEN

Asphalt-, Dachpappen- u. Holzzement-Fabrik

ASPHALT-ISOLIERPLATTEN

einfach und kombiniert für

wasserdichte Abdeckungen

ISOLIERGoudron

Teleph. 38 : Telegr.: Heinrich Brändli, Horgen

Appareillage Gardy A.-G., Genf

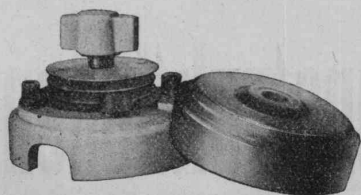
Telephon: Stand 26.26 — Telegramme: Ydrag, Genève

Apparate für Nieder-, Mittel- und Hoch-
Spannung

Lieferung vollständiger Schaltanlagen

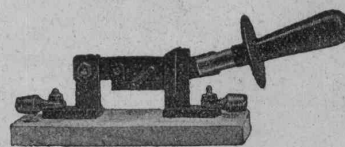
Eigene Porzellan-Fabrikation

Eigenes Versuchslaboratorium bis
200 000 Volt

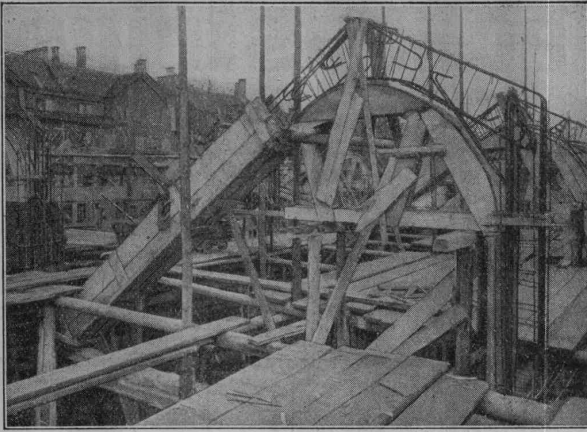


Ein-, zwei- und dreipolige Dreh-Ausschalter,
Umschalter für alle wünschenswerten Schemas
250 und 500 Volt, 2 bis 15 Ampères

Mit Auskünften, Kostenanschlägen stehen wir
Interessenten gerne zur Verfügung



Hebel-Aus- und Um-Schalter, ein-, zwei-, drei-
und vierpolig in verschiedenen Ausführungen,
250 und 500 Volt, 25 bis 1000 Ampères



Shed-Konstruktionen einer Seidenfärberei in Zürich.

Terner & Chopard

Ingenieur-Bureau

Bahnhofstrasse 72 Zürich 1 Tel. Selnau 83.25

Armierter Beton

für Hochbauten, Brücken, Reservoirs, Silos, Foundationen
Wasserbauten.**Massivdecken** nach eigenen, bewährten Systemen.Spezialität: **Hetzer - Konstruktionen.**

Verlobte!!

Sie sparen Zeit und viel Geld

Möbel sind Vertrauenssache.

Es ist eine allgemein bekannte Tatsache, dass die Möbel-Pfister A. G. in Basel die beste und billigste Bezugsquelle ist. Die

Möbel-Pfister A. G. in Basel

offeriert Ihnen im Kauffalle volle Garantie, Bahnvergütung, Frankolieferung, diskrete Zahlungserleichterungen, grossen Barskonto. Verlangen Sie Prospekte (Preisliste angeben!) oder Reisendenbesuch.

Nur prima Schweizer-Fabrikat!



Peddig-Rohrmöbel, naturweiss oder in jeder beliebigen Nuance geräuchert
Wetterfeste Garten- u. Terrassen-Möbel
Korbwaren für die Industrie
Korbflaschen (Bonbonnen und Demyohns)

Cuenin-Hüni & Cie.

Korbwaren- und Rohrmöbel-Fabrik
 Kirchberg (Kt. Bern).

Max Aebl

Diplom-Maschinen-Ingenieur E. T. H.

Tel. H. 4775. Briefadresse Postfach Bahnhof, Telegr.: Maxaebi, Zürich.

INGENIEURBUREAU

Sämtl. Baumaschinen und Werkzeuge für
 Hoch- und Tiefbau, Luftseilbahnen, Elektro-
 hängebahnen, Transportanlagen, Expertisen,
 Gutachten - Vertretungen - Bauleitungen

ZÜRICH

ZENO DURRER

Parquetfabrik - Sägerei - Holzhandlung
GISWIL (Obwalden) Telefon Nr. 1
 liefert sämtliche
 Schnitt- und Hobelwaren - Bodenriemen
 Krallenäfer.

Spezialität: **Parquetböden**
 Jedes gewünschte Dessin nach Katalog oder Spezial-
 zeichnung, fertig gelegt oder ungelegt. Prompte und
 reelle Bedienung. Billige Preise. Ia. Referenzen. -
 Offerten oder mündliche Vorberatung für zweckmässige
 Ausführung kostenlos.

Gebrüder Rüttimann

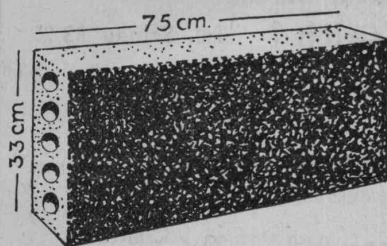
Elektrische Unternehmungen

Zug -- Lausanne

Spezial-Geschäft für

FREILEITUNGEN

**Gut gelagerte,
längsgelochte**



la. Schlackensteine

in Dicken von 6, 8, 10, 12, 15 cm.

Vorzügliches Bauprodukt für Isolierungen, Zwischenwände,
Umfassungs- und Innenmauerwerk etc. etc.

4 Stück 1 m²

Bitten Offerten zu verlangen. Ständiges Dépôt **Hafen Riesbach-Zürich.**

Beton-Schleuderwerke A.-G. Schmerikon
(ob. Zürichsee)

Der bewährte Glaserkitt.

**Leinölkitt
OMYA
gar. rein**

nur ächt mit dem Eindruck
dieser Marke in den Blech-
büchsen.

Allein hergestellt von
A.-G. der Öl-, Kitt- & Kreidewerke
vorm. Plüss-Stauffer, Zofingen.

Verkauf nur an Wiederverkäufer.



Drahtgeflecht - Drahtgewebe

Cinzäumungen, Gitter & Siebe

DRAHTWARENFABRIK ZÜRICH
BAUMER & CO
FROSCHAUGASSE 9 TELEPHON H.4915

Moderne

INDUSTRIEBAUTEN

projektiert rasch und wirtschaftlich

H. KNOBEL, ZÜRICH 6

Weinbergstrasse 53a Telephon: Hottingen 20.48

INGENIEUR- U. ARCHITEKTUR-BUREAU

Anlagen für die gesamte Textil-Industrie
Elektrochemische und Chemische Industrie
Maschinen-, Uhren- und Papier-Fabrikation
Giessereien, Montagehallen, Wohlfahrtsgebäude

Projekte in Spezial-Konstruktionen

Keine Unternehmung.

Motorenfabrik

Schindler & Co.

Luzern

Telephon Nr. 7.12



Elektromotoren 0,1 bis 30 PS
Ventilatoren, Schaltkasten
Elektromagnete für die Industrie
Besondere Werkstätte
für eilige Reparaturen

Erfindungs-Patente
Marken-Muster-
& Modell-Schutz im In- u. Ausland
H. KIRCHHOFFER vormals
Bourry-Séguin & Co. ZÜRICH
1880. Gegründet.

CENTRALHEIZUNGEN

WARMWASSER-VERSORGUNGEN ALLER SYSTEME

FILIALE CHUR

TEL. 160

JOH. MÜLLER

RÜTI (ZÜRICH)

TEL. 30



HASLER A. G. BERN

Automatische

Druckknopflinienwähler

mit Amtsanschluss

Einzige von der schweizerischen Telegraphenverwaltung
genehmigte Konstruktion.



**Komplette
Kohlen- und
Koks-
Förder-
anlagen
für
Gas- und
Elektrizitäts-
Werke**

Generalvertretung für die Schweiz:
Fr. Waldherr, Zürich
Seefeldstr. 120.

J-Pohlig A-G-Cöln

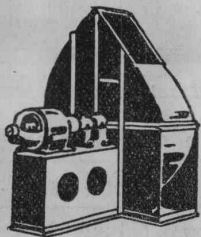
Gelenkkettenfabrik

A.-G.
Luzern



Gall'sche Ketten
Transmissionsketten
Auto- u. Veloketten
Kettenräder

G. Meidinger & C^{ie}, Basel



Hoch- und Niederdruck-
Zentrifugal-Ventilatoren

für alle Bedürfnisse der Industrie

Lüftungs-, Luftheizungs-, Trocknungs-Anlagen
Entstaubungs- und Spänetransport-Anlagen
Kupolofen-, Unterwind-, und Saugzuggebläse
elektr. Schmiede-Ventilatoren



Walser & Co.
WINTERTHUR
Industriebauten
Ofen-Anlagen
FÜR ALLE ZWECKE & BRENNSTOFFE
Kesselinmauerungen
Hochkamine
Bau- u. feuerfeste Materialien
PROJEKTE - EXPERTISEN

FERRUBRON

die altbewährte Rostschutzfarbe

(für alle Eisen- und Blech-Konstruktionen)

Sämtliche Lacke für das Baugewerbe

NAEGELY, ESCHMANN & CIE.

Lack- und Farben-Fabrik Oerlikon-Zürich

Scizzirpapiere
Paus-Detail
Detailzeichen, hochtransp.
Pauspapiere, geölt und ölfrei
Zeichenpapiere, assortiert
Schöllershammerzeichen
in Bogen, für Geometer
Lichtpauspapiere
Millimeterzeichen- und
Millimeterpauspapiere in
Rollen u. Blocs, braun u. blau
liefert rasch und billig
Spezialgeschäft techn. Papiere
G. Suter - Glogg, Basel 7.

PATENT-ANWÄLTE
E. BLUM & C^e DIPL. INGENIEURE
GEGRÜNDET 1878 - ZÜRICH - BAHNHOFSTR. 74

**Aktiengesellschaft
Schweizerischer Kalkfabriken Zürich**

umfassend die Fabriken:

Kalkwerk Schinznach-Bad Knoblauch
Hydraulische Kalkfabrik Holderbank
G. Spühler, Rekingen
Kalk- u. Cementfabriken Beckenried A.-G.
K. Hürlimann Söhne, Brunnen

Ingenieur Borner & Cie., Wallenstadt
Cement- u. Kalkfabriken R. Vigier A.-G.
Luterbach
Jura Cementfabriken Aarau
Cement- und Kalkwerk Liesberg A.-G.

Hydraul. Kalk- u. Gipsfabrik Bärschwil
Gips-Union A.-G. Zürich
Schweiz. Cementind.-Gesell., Heerbrugg
Vereinigte Cementfabriken Rozloch A.-G.
Gips- und Kalkwerke Konolfingen

empfiehlt den Konsumenten ihren

prima hydraulischen Kalk.

Verkaufsstelle: **E. G. Portland, Zürich.**

Telegr.-Adr.: Portland Zürich

Bureau Seidengasse 9

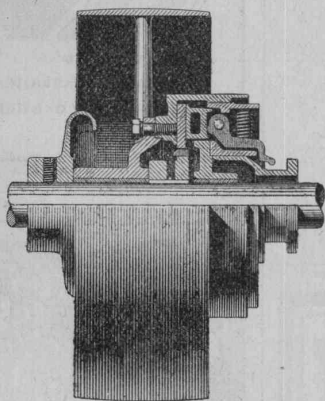
Telephon Seinau 285

Submissions-Anzeiger

Termin	Auskunftstelle	Ort	Gegenstand
20. Juni	Gemeinderatskanzlei	Langnau a. A.	Div. Bauarbeiten an der Birnwald-Bruggenmoosstrasse auf dem Albis.
22. "	A. Schmid	Niederurnen (Glar.)	Bau der Weissenbergstrasse Matt (Kt. Glarus).
22. "	Verwaltungsgeb. d. S. B. B.	Lausanne	Aufnahmegebäude, Güterrampe u. a. m. in Ependes.
24. "	Hochbaubureau d. S. B. B.	Thun	Dachdecker- und Spenglerarbeiten der Lokomotivremise Thun.
30. "	Generaldirektion d. S. B. B.	Bern	Spengler- u. Dachdeckerarbeiten am Dienstgebäude d. Unterwerkes Vernayaz.
30. "	Werkstätte der S. B. B.	Biel	Aufstellung einer Krananlage (7 t) im Bahnhof Biel.



GESELLSCHAFT DER LUDW. VON ROLL'SCHEN EISENWERKE
· FILIALE: EISENWERK CLUS KT. SOLOTHURN ·



Benn-Kupplung, Typ NN,
in Verbindung mit Riemenscheibe

BENN-KUPPLUNG

Patentiert in allen Industriestaaten.

Durch langjährige Erfahrungen vervollkommnete Reibungskupplung.

Vollständig geschlossen. Reibungsflächen scheibenförmig.

Keine vorstehenden Teile.

Zum Ein- oder Ausrücken bei jeder Kraft und Geschwindigkeit während des Betriebes

TRANSMISSIONEN

Komplette Anlagen für alle Industriezweige.

Patent-LENIX-Getriebe.

Ausführungsrecht für die Schweiz.

Gleichrichter

vorteilhaftester Apparat zur Umwandlung von Wechselstrom in Gleichstrom 0,1 bis 50 kW. Für Batterieladung, Motorantrieb, Projektion. Erste Referenzen.

Dr. Ing. B. Schäfer, Baden (Aargau)

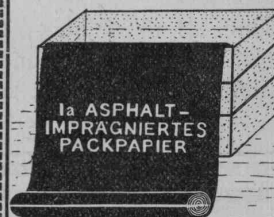
Trockene Gebäude, Keller Wohnungen etc. Patentamt. gesch. 12 Referenzen

LERINDOL

macht MÖRTEL wasserdicht

Man verlange Prospekte!

BOSSHARD-SUTER, Kilchberg-Zürich. Telef. 103 vorm. G. BOSSHARD, Generalvertr. Blaufahnenstr. 14 ZÜRICH



Bevor Sie sie abliefern,
schützen Sie Ihre Fabri-
kate gegen Nässe, Rost

etc. durch Auslegen Ihrer
Pack-Kisten mit unsern:

Ia. unbesandete
Dachpappe in ver-
schiedensten Stärken

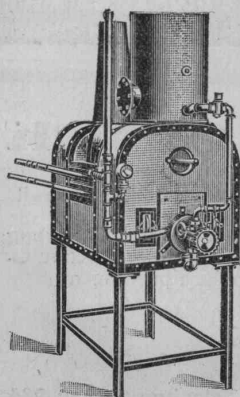
lieferbar in Rollen von
 $20 \times 1 = 20 \text{ m}^2$

Ia. Asphalt-
imprägniertes
Packpapier

lieferbar in Rollen von
 $20 \times 1,30 = 26 \text{ m}^2$

Wir liefern diese Isolier-Papiere billigst und halten solche stets auf Lager. Bei Bedarf bitten wir Sie höflich, bei uns gefl. Offerte einzuholen.

GYSEL & CIE., **ASPHALTFABRIK** **HORGEN**
Telephon 24 **KÄPFNACH** **Telegramme: Asphalt**



Glüh- u. Schmiede-Oefen

mit Oelfeuerung zum Glühen von
Gesteinsbohrern, Steinmeisseln etc.

Sehr grosse Leistung bei äusserst billigem Betrieb. Kurze Anheizdauer.
Leicht transportabel. ————— Kein Verbrennen der Werkzeuge.

Oefen können jederzeit ohne Verbindlichkeit in meiner Werk-
stätte im Betriebe besichtigt werden. — Kataloge zur Verfügung.

Ed. Straub, Industrieofenfabrik, Sulgen

SCHWEIZ LINOLEUM

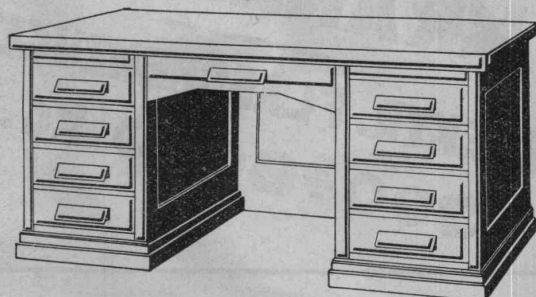


„HELVETIA MARKE“

GRANIT - UNI - JASPE - KORK - INLAID

Linoleum A.-G., Giubiasco (Schweiz)

Stark herabgesetzte Preise



Anton Waltisbühl & Co.

Büro-Möbel-Fabrik
Bahnhofstr. 46 — Zürich

Verlangen Sie, bitte, Katalog F 21

Lausanne
1922



September
9./24.

Drittes

Schweiz. Comptoir

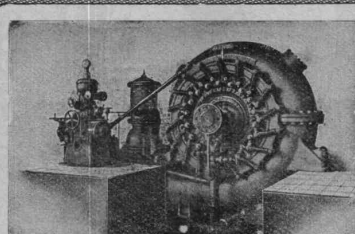
Nahrungsmittel - Landwirtschaft
Kanzlei: Rue Pichard 2 - LAUSANNE

LIEFERUNG
VON

WASSERTURBINEN

NEUESTER
KONSTRUKTION

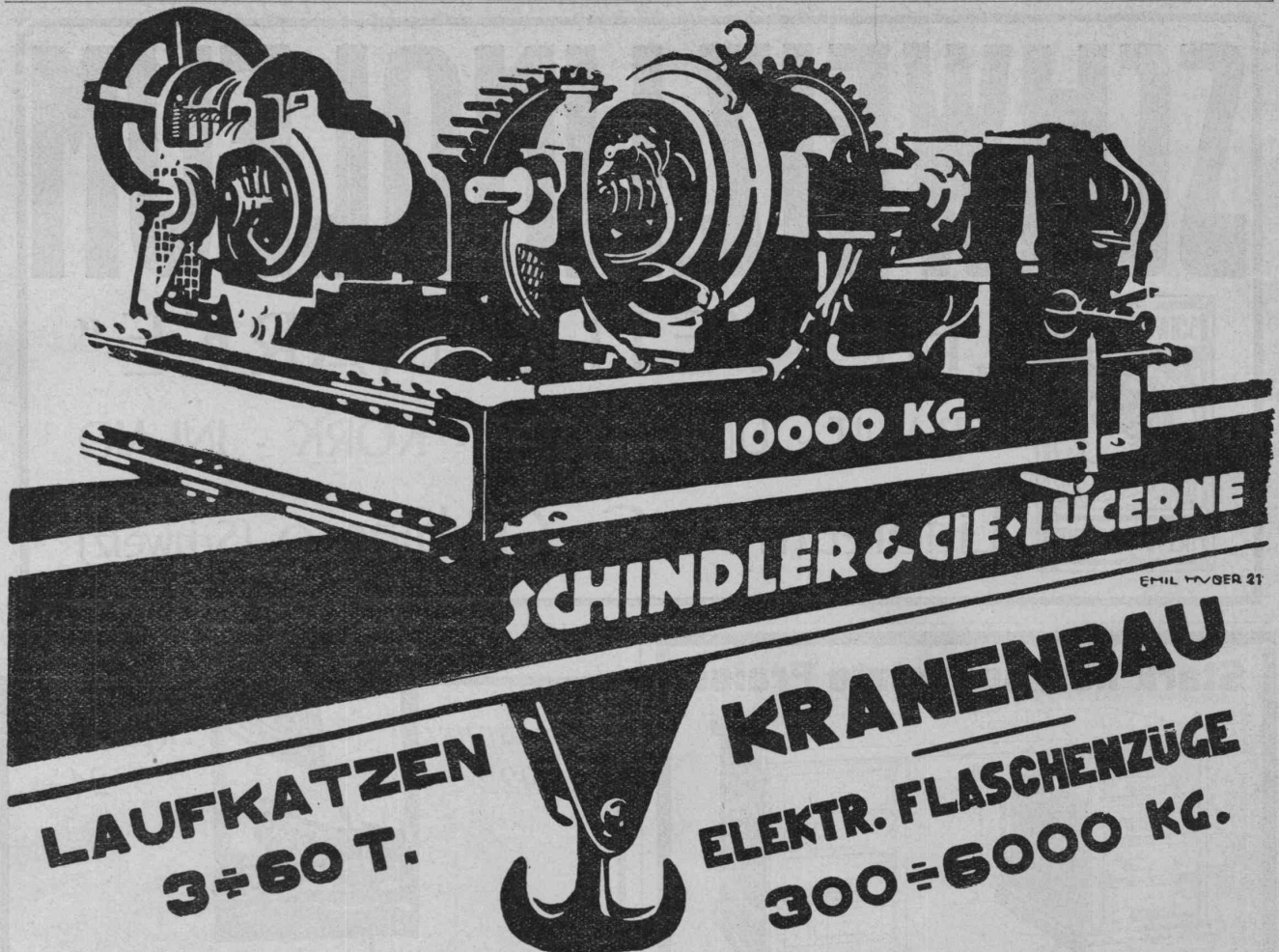
PRÄZISIONS-
GESCHWINDIGKEITS-
REGULATOREN
und DRUCKREGLER



Francisturbine 7500 PS, Gefälle 140 mètres

ADRESSE:
BUREAUX et ATELIERS
109, ROUTE DE LYON
Immeubles de l'ancienne Société
PICCARD, PICTET & CIE.

ATELIERS DES CHARMILLES S.A.
SUISSE • GENÈVE • SUISSE



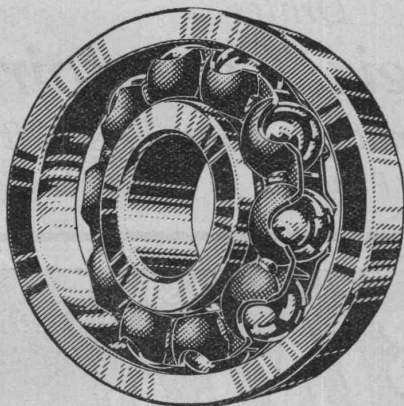
10000 KG.

SCHINDLER & CIE. LÜCERNE

LAUFKATZEN
3 ÷ 60 T.

KRANENBAU
ELEKTR. FLASCHENZÜGE
300 ÷ 6000 KG.

EMIL MÜLLER 21



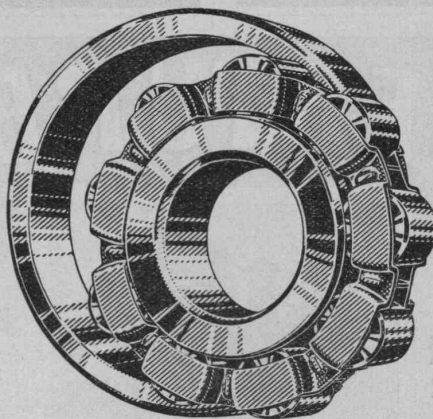
Einbau-Vorschläge
und Offerten
auf Wunsch.

Kugellager
Rollenlager

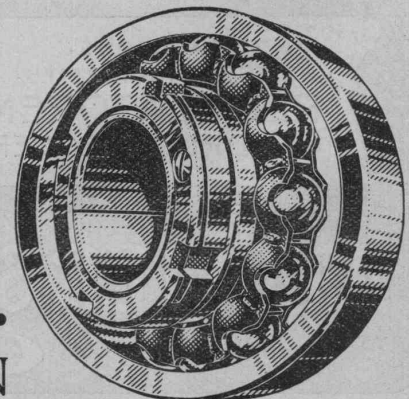
SRO

Kugellager mit Selbsteinstellung

Rollenlager für grösste Be-
lastungen und Tourenzahlen



Kugellager mit klemmbarer
Spannhülse



KUGELLAGERWERKE
J. SCHMID-ROOST A.-G.
OERLIKON