

Objektyp: **Advertising**

Zeitschrift: **Schweizerische Bauzeitung**

Band (Jahr): **79/80 (1922)**

Heft 23

PDF erstellt am: **26.09.2024**

Nutzungsbedingungen

Die ETH-Bibliothek ist Anbieterin der digitalisierten Zeitschriften. Sie besitzt keine Urheberrechte an den Inhalten der Zeitschriften. Die Rechte liegen in der Regel bei den Herausgebern. Die auf der Plattform e-periodica veröffentlichten Dokumente stehen für nicht-kommerzielle Zwecke in Lehre und Forschung sowie für die private Nutzung frei zur Verfügung. Einzelne Dateien oder Ausdrucke aus diesem Angebot können zusammen mit diesen Nutzungsbedingungen und den korrekten Herkunftsbezeichnungen weitergegeben werden. Das Veröffentlichen von Bildern in Print- und Online-Publikationen ist nur mit vorheriger Genehmigung der Rechteinhaber erlaubt. Die systematische Speicherung von Teilen des elektronischen Angebots auf anderen Servern bedarf ebenfalls des schriftlichen Einverständnisses der Rechteinhaber.

Haftungsausschluss

Alle Angaben erfolgen ohne Gewähr für Vollständigkeit oder Richtigkeit. Es wird keine Haftung übernommen für Schäden durch die Verwendung von Informationen aus diesem Online-Angebot oder durch das Fehlen von Informationen. Dies gilt auch für Inhalte Dritter, die über dieses Angebot zugänglich sind.

Schweizerische Bauzeitung

Abonnementspreis:

Schweiz 40 Fr. jährlich
Ausland 50 Fr. jährlich

Für Vereinsmitglieder:

Schweiz 32 Fr. jährlich
Ausland 40 Fr. jährlich

sofern beim Herausgeber
abonniert wird

WOCHENSCHRIFT

FÜR BAU-, VERKEHRS- UND MASCHINENTECHNIK

GEGRÜNDET VON A. WALDNER, ING. HERAUSGEBER A. JEGHER, ING., ZÜRICH

Verlag: A. & C. Jegher, Zürich — Kommissionsverlag: Rascher & Cie., Zürich und Leipzig

ORGAN

DES SCHWEIZ. ING.- & ARCHITEKTEN-VEREINS & DER GESELLSCHAFT EHEM. STUDIERENDER DER EIDG. TECHN. HOCHSCHULE.

Insertionspreis:

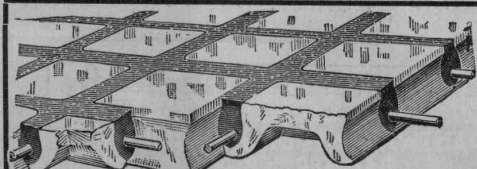
4-gespart. Colonelzelle od.
deren Raum . 50 Cts.
Haupttitelseite: 80 Cts.
Alleinige Inseraten-An-
nahme: Rudolf Mosse,
Annoncen-Expedition,
Zürich, Basel und deren
Filialen und Agenturen



SULZER
ARMATUREN und ROHRLEITUNGSTEILE
für
Dampf, Wasser, Säuren, Luft etc.
Ausführliche Kataloge auf Verlangen
GEBRÜDER SULZER, AKTIENGESELLSCHAFT, WINTERTHUR

BAUKONTOR BERN
Abteilungen: Allgemeine Baumaterialien
Baukeramik
Bauspezialitäten
Holzhandel
Sanitäre Artikel
Auskunftsstelle für sämtliche Baumaterialien.

SCHOFER
das bewährte Rauch- und
Ventilations-Kamin
Kamin - Verkaufsbureau
Bern

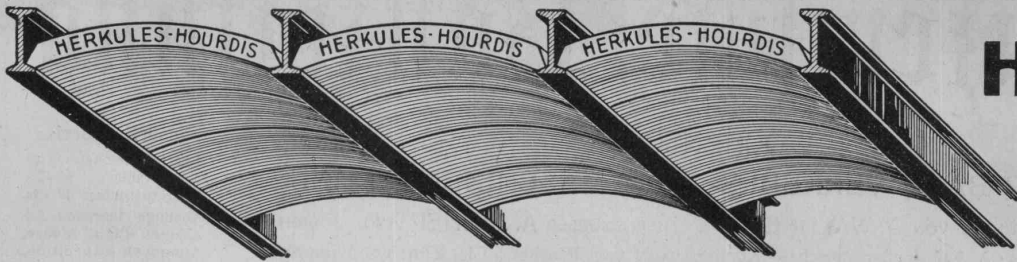


GLASBETON, System Keppler
LUXFER - PRISMEN - OBERLICHTER
Rob. Looser
Zürich 4
Badenerstrasse 41

Rud. Maag & Cie
Zürich 1
Schweizergasse 6 — Telephon Selnau 35.40
Elektrische Licht-Installationen
Elektrische Motoren-Installationen
Motoren-Lager der
A.-G. Brown, Boveri & Co., Baden (Schweiz)

Steinbrecher | Kältschränke
Ausschließliche vieljährige bewährte Spezialfabrikation für jede Industrie und jedes Gewerbe von
Zerkleinerungs- u. Mahl-Anlagen | **Eis-, Kühl- u. Gefrier-Anlagen**
Transport-Anlagen, Zement-, Kalk- u. Schotter-Anlagen | nach eigenem Kohlensäure- u. Ammoniak-Verfahren.
Neueste verbesserte Konstruktion. Schlackenbrecher, Automatische Sack-Wage, Beton- u. Mörtel-Misch-Maschine, Walzwerk, Windsichter
Ueber 14.000 Mahlmachines geliefert. Bester Beweis unübertroffen. Konstruktion. **Alpine** Maschinenfabrik Gesellschaft **Augsburg** w 21 Besondere Spezialität: „Alpine“ Kühl- u. Gefrierschränke
Perlexmühle | Koksbrecher | Schrotmühle | Kompressor

PERSONEN- & WAREN-AUFZÜGE nach bewährtem System
für jede Leistung und Betriebsart
Schweiz. Wagonsfabrik Schlieren A. G., Schlieren-Zürich
Telephon: Selnau 11.15
Telegr.: Wagonsfabrik Schlieren



Unsere
Herkules-Hourdis
aus
armiertem Beton

bieten durch ihre **hohe Tragfähigkeit, Billigkeit, raschen Einbau** und **sofortige Benutzungsmöglichkeit** der eingedeckten Räume **grosse Vorteile**. Ueber Keller, Magazine, Garagen und Fabrikräumen kann die **Untersicht sichtbar** bleiben.

Guss-Baustein-Fabrik Zürich A.-G., Zürich.

Eingetragene Schutzmarke

RIPOLIN

die anerkannt beste Anstrichfarbe für Innen u. Aussen.
Hochglänzend und Matt.

Generalvertreter für die Schweiz:
C. Hässig, Dufourstrasse 53, Basel.

Steinbrecher

Stationär ♦ Fahrbar ♦ Selbstfahrend

Schotterwerke
Betonaufbereitungsanlagen
sofort lieferbar.

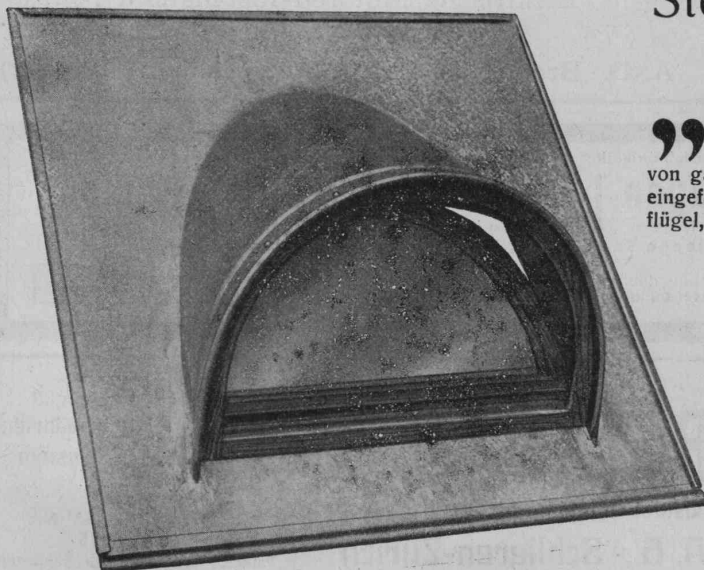
**Intern. Baumaschinenfabrik A.-G.
Neustadt a. d. Haardt (Rheinpfalz)**

Generalvertretung:
INGENIEURBUREAU
MAX AEBI
Dipl. Maschinen-Ingenieur E. T. H.
Telephon Hott. 47.75 ZÜRICH Postfach Bahnhof

ZENO DURRER
Parquetfabrik — Sägerei — Holzhandlung
GISWIL (Obwalden) Telephon Nr. 1
liefert sämtliche
Schnitt- und Hobelwaren — Bodenriemen
Krallenäfer.
Spezialität: **Parquetböden**
Jedes gewünschte Dessin nach Katalog oder Spezialzeichnung, fertig gelegt oder ungelegt. Prompte und reelle Bedienung. Billige Preise. Ia. Referenzen. —
Offerten oder mündliche Vorberatung für zweckmässige Ausführung kostenlos.

Drahtgeflecht - Drahtgewebe
Einzäumungen, Gitter & Siebe

**DRAHTWARENFABRIK ZÜRICH
BAUMER & CO**
FROSCHAUGASSE 9 TELEPHON H.4915



Stehendes Bogendachfenster

„Favorit“ Neuheit
Mod. déposé

von galvanisiertem Eisenblech, rotbraun gestrichen, Gaube doppelt eingefalzt. Tablet **nahtlos** mit solidem Holzrahmen und Fensterflügel, gelb grundiert. Wird für jede beliebige Dachschräge, welche bei Bestellung anzugeben ist und in verschiedenen Grössen, passend für jede Ziegelbedachung und Eternit, hergestellt.

Unbegrenzte Haltbarkeit, da nicht rostend!
Gefälliges und dekoratives Aussehen.

Die **schönste** und zweckmässigste **Luft- und Lichtöffnung** für Estriche, Mansarden etc. etc.

Lichtweiten:	40/25	50/30	60/35 cm
Preise:	40.—	45.—	50.— Fr.

Albert Graf, Stein am Rhein

Fabrikation von Halbfabrikaten für
Bauspengerei.

**Gut gelagerte,
längsgelochte**

la. Schlackensteine

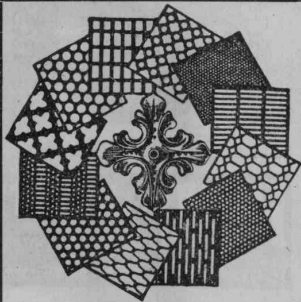
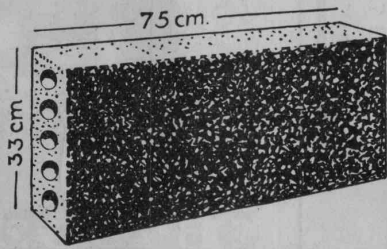
in Dicken von 6, 8, 10, 12, 15 cm.

Vorzügliches Bauprodukt für Isolierungen, Zwischenwände,
Umfassungs- und Innenmauerwerk etc. etc.

4 Stück 1 m²

Bitte Offerten zu verlangen. Ständiges Dépôt **Hafen Riesbach-Zürich.**

Beton-Schleuderwerke A.-G. Schmerikon
(ob. Zürichsee)



H. HEER & Co.
OLTEN

SPESIALITÄT:
Gelochte und
gepresste Bleche

BIENE A. G., WINIKON (Luzern)
Abteilung: Kunstholz-Marmorwerke
Telephon 21

Empfiehlt sich zur Ausführung von
**Kunstholz-Marmor, Böden und Wand-
beläge, sowie Treppentritte nach neu-
estem Panzerverfahren.**

Auf jeden ausgelaufenen Boden, wie Treppe verlegbar. Feuer-
sicher, fugen- und rissfrei, fusswarm, schalldicht und fäulnis-
sicher. Marmorierungen nach jeder architektonischen Zeich-
nung und Farbe. **Man verlange Offerte oder Vorsprache.**
Auf allen grössern Plätzen Vertreter gesucht.

ATELIERS DE CONSTRUCTIONS ÉLECTRIQUES
CHARLEROI (BELGIEN)

AKTIENGESELLSCHAFT MIT KAPITAL VON FR. 80 000 000.—

FILIALE IN DER SCHWEIZ IN NEUBURG

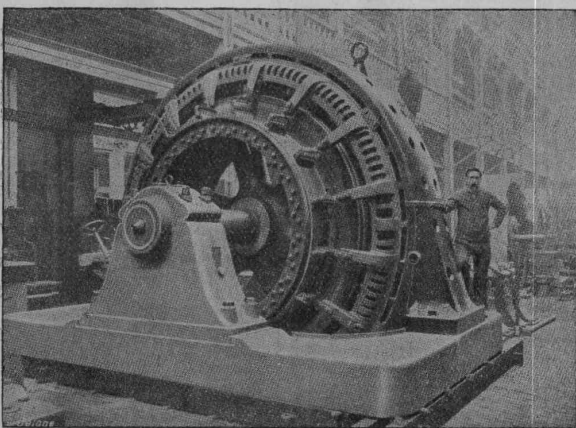
Motoren, Generatoren, Dynamos

Transformatoren, Umformergruppen

Hebezeuge aller Art

Zentrifugal-Pumpen

Kabel — Lichtdrähte



FAVARGER & Co S. A.
Neuchâtel (Suisse)

Appareils indicateurs à distance
du cours des changes
ou de toutes autres valeurs changeantes



Horlogerie
électrique

Sonneries
et tableaux



Télégraphie

Téléphonie

Contrôleurs de rondes et appareils
de sécurité pour banques.

Prospectus sur demande.

Asphalt-Emulsion A.-G., Hafnerstr. 7, Zürich

Spezialfirma für Asphaltarbeiten

Mammut-Isolationen — Asphalt-Emulsion und Eweol-Anstriche — Porolyth-Mörtelzusatz — Gussasphalt

Gusseiserne Muffen- und Flanschenröhren
sowie Formstücke

Schweizer Normalien
Lager in Winterthur



für normalen und höhern Betriebsdruck
Telephon Nr. 496

Kägi & Co., Winterthur

Pitchpine-Rift-Riemen
beziehen Sie vorteilhaft bei



Sägewerk Aarburg A.-G.
Säge-, Hobel- u. Spaltwerke, Trockenanlage
AARBURG
Telephon Nr. 28

ERNST HABERER & C^{IE}

TELEPHON 943 BOLLWERK **BERN** SULGENAUWEG 38 UND 38 A
GEGRÜNDET ANNO 1900

ERSTE SCHWEIZERISCHE KUNST-
GEWERBLICHE WERKSTÄTTEN FÜR

BILDHAUEREI UND STUCKATUREN

SPEZIALFABRIKAT „STUCCOLIN“
BESTES STUCKERZEUGNIS, HERVORRAGENDE WIRKUNG DER FEINEN DURCHBROCHENEN ORNAMENTE, TROCKEN GELIEFERT UND RASCH ANGEBRACHT IN WOHN-RÄUMEN USW.

KÜNSTLERISCHE ANTRAGARBEITEN IN INNENRÄUMEN UND AN FASSADEN. — — KUNSTSTEINARBEITEN

GRABSTEINE — FASSADENDEKORATIONEN
GARTENBRUNNEN — ZIERVASEN — FIGUREN
EDELPUTZ

GOLDENE MEDAILLE S. L. A. B.

FÜR PLAFOND- UND WANDSTUCKDEKORATIONEN

ALBUM 5

SOEBEN FERTIG ERSTELLT. VERLANGEN SIE DASSELBE BEI AUSSCHMÜCKUNG VON WOHN-RÄUMEN UND BESICHTIGEN SIE UNSERE AUSSTELLUNGS- UND LAGERRÄUME

ATELIERS FÜR MALEREI, GIPSEREI REPARATUREN

VORSCHLÄGE UND OFFERTEN KOSTENFREI, BESTE REFERENZEN

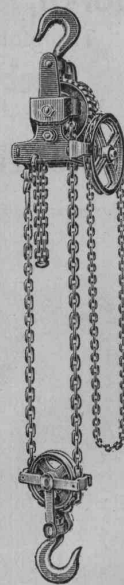


BAG Turgi
Depôts
Zürich Kasparstr. 10
Paris 39. Quai Bourbon

PATENT-ANWÄLTE
E. BLUM & C^O DIPL. INGENIEURE
GEGRÜNDET 1878 • ZÜRICH • BAHNHOFSTR. 74

TREIBRIEMEN
Transportbänder, Riemenverbinder
liefert ab Lager
Ad. Schlatter, Dietikon-Zch.

**ARCHITEKTUR-
KARTON-MODELLE**
H. LANGMACK, ZÜRICH
FORCHSTRASSE 290



in allen Grössen
unter
Vorkriegs-Preisen
Christen & Cie.,
Bern.

Eisenkonstruktionen

Brücken, Hochbauten, Maste, Reservoirs, Krane, Blecharbeiten etc.

Wartmann, Vallette & Cie., Brugg (Filiale in Genf)

VERLOBT!

Die ideale und vorteilhafteste Bezugsquelle einfacher und vornehmer Qualitätsmöbel ist die

Möbel-Pfister
A.-G. in Basel
500 Musterzimmer

Nur prima
Schweizer-Fabrikat

Terrasit der wetterfeste Naturstein Edel-Putz

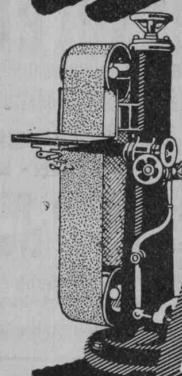
hat sich als Schweizer-Produkt
seit 1913 glänzend bewährt

Alleinfabrikant

Hans Zimmerli

Mineral-Mahlwerke, Zürich 4

Der Schliff macht's!



Fort-
mit den alten
Schleifmethoden!

"SIA"
Bandschleifmaschinen
liefern unerreicht
sauberen geraden
Schliff

bei bedeutenden
Ersparnissen
an

**Kraft, Material
und Lohn**

Prospekte auf Wunsch

"SIA"
Bandschleifmaschinen

"SIA"

**SCHWEIZERISCHE SCHMIRGEL- u.
SCHLEIF-INDUSTRIE A.G.**

ZÜRICH

FABRIK IN FRAUENFELD

Plan-Kopien aller Art Lichtpaus-

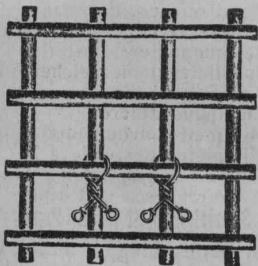
Paus- und Detail-Papiere und -Apparate.

ED. AERNI-LEUCH, BERN.

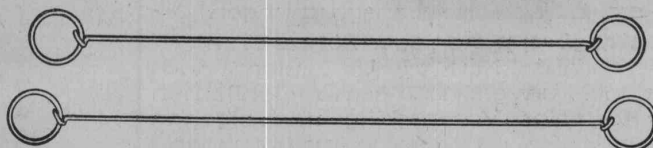
Schweizerische Nagelfabrik

Aktiengesellschaft

Grüze bei Winterthur



Verwendung beim binden von Betonisen.



Drahtbinder von 12 bis 30 cm Länge

Vertreter: **W. Wunderli, Richterswil.**



Verwendung als Sackverschlüsse.

SIKA

WASSER DICHTUNGEN SIND KONKURRENZLOS

*Kan mache Vergleichsproben
Seit 12 Jahren einzig bestbewährt beweisen
offizielle und andere erstklassige Gutachten*

IN ALLEN LÄNDERN PATENTIERT
EIGENES VERSUCHSLABORIUM

KASP. WINKLER & CO

CHEM. BAUTECHNISCHE PRODUKTE - ALTSTETTEN - ZÜRICH
TELEPHON SELNAU 3063 TELEGRAMME: SIKAZÜRICH



Giessereimaschinen

in neuzeitlichen Konstruktionen und für alle Leistungen
**Vollständige Einrichtungen
für Eisen-, Stahl- und Metall-Giessereien**
**Badische Maschinenfabrik
Durlach**

Vertreter für die Schweiz: **H. Haas & Co., Bern**
Gutenbergstrasse 5 - Telefon 69.69

KITTLOSE GLASDÄCHER

System Zimmermann



**WALTHER & MÜLLER
- BERN -**



J. Brun & Co
Nebikon
Telegr.: BrunNebikon-Teleph. 12

Hebezeuge
*Ketten-, Stiften- und
Baumaschinenfabrik*

Moderne
Hebezeuge

Flasenzüge, Laufkatzen
Laufwinden, Fusswinden
Wellenböcke, Bauwinden
Stockwinden, Wandwinden

sowie

Bindketten, Galketten
kalibrierte Ketten usw.

prompt und billig.

Stets grosser Lagervorrat in kuranten
Hebezeugen und Ketten



Hans Stickelberger
Ingenieur
BASEL

Defekte Dächer und Terrassen
werden gedichtet mit

COMPOSIT



MEYNADIER & CIE
ZÜRICH 8
SCHWEIZ

SPEZIALBETON A.G.

STAAD (KT. ST. GALLEN)

Kunststeinwerke vormals K. Haug

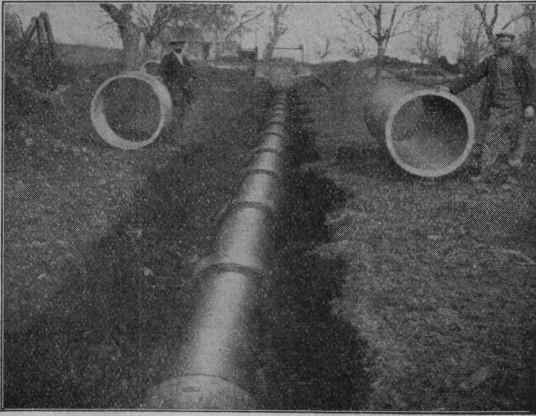
Eisenbeton-Fabrikate
Dünnspross. Fenster
Dünnwand. Behälter
Schiffe, Masten, Früh-
beef-Kasten / Zäune
Kabelsteine etc. etc.

Treppenbau: Freitrag. Treppenanlagen / ohne Einmaue-
rung, für alle Verhältnisse, Neu- wie Umbauten / auch
Holzbauten / geeignet / unverwüssl. Basaltolit-Gehflächen
für alle Zwecke. / Kostenlose Voranschläge nach eigenen
und gegebenen Entwürfen. / Erstklassige Ausführungen. /
Beste Referenzen. / Telegr.: Spezialbeton. / Telephon 434



Kunst- u. Naturstein
Grabmalkunst / Bau-
u. Garten-Architektur
BASALTOLIT-Tritte-
Platten für starke Be-
anspruchungen

Scizzirpapiere
Paus-Detail
Detailzeichen, hochtransp.
Pauspapiere, geölt und ölfrei
Zeichenpapiere, assortiert
Schöllershammerzeichen
in Bogen, für Geometer
Lichtpauspapiere
Millimeterzeichen- und
Millimeterpauspapiere in
Rollen u. Blocs, braun u. blau
liefert rasch und billig
Spezialgeschäft techn. Papiere
G. Suter - Glogg, Basel 7.



Armierte Betonröhren

für **Turbinen-, Heber- u. Trinkwasserleitungen**

sowie für **Kanalisationszwecke**

in Baulängen von 5 m und Durchmessern

von 200 bis 800 mm, bis 5 Atm Betriebsdruck.

Bisher insgesamt über 400 Kilometer in

der Schweiz und im Ausland ausgeführt.

Beste und billigste Ersatz für gusseiserne Röhren.

Informationen und Preisangebote durch

**Siegbalken-Gesellschaft A.G.
Luzern.**

**In jedem
Hause**

**in jeder
Fabrik**

ist „**MINIMAX**“ der beste
Feuerschutz.

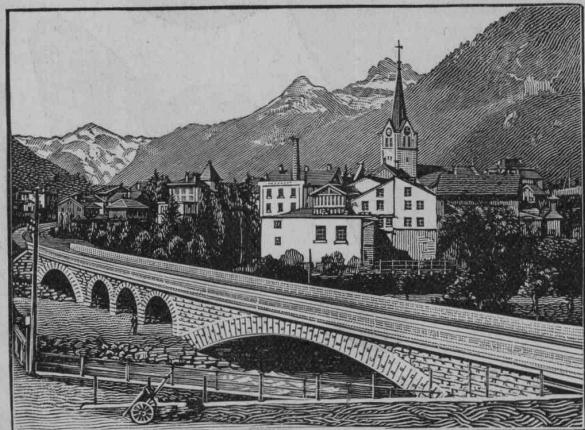
Stets löscherbereit
leicht zu handhaben
langjährig haltbar

**Rund 2 Millionen Apparate
im Gebrauch**

Mehr als 60 000 Brände mit
Minimax gelöscht

Verlangen Sie Prospekt Nr. 5

Minimax-Gesellschaft
Zürich 8, Seehofstr. 4



Eisenbahnbrücke ü. d. beiden Lintharme i. Schwanden

HEINRICH BRÄNDLI HORGEN

Asphalt-, Dachpappen- u. Holzzement-Fabrik

Sämtliche Teer- und Asphaltprodukte

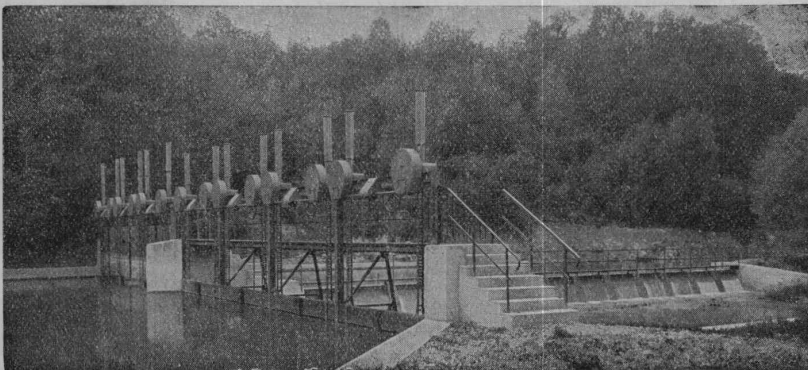
Asphaltdachpappen

Holzzement und Klebemasse

Carbolineum

Trinidad-Goudron :: Teer- u. Stemmstricke

Teleph. 38 : Telegr.: Heinrich Brändli, Horgen



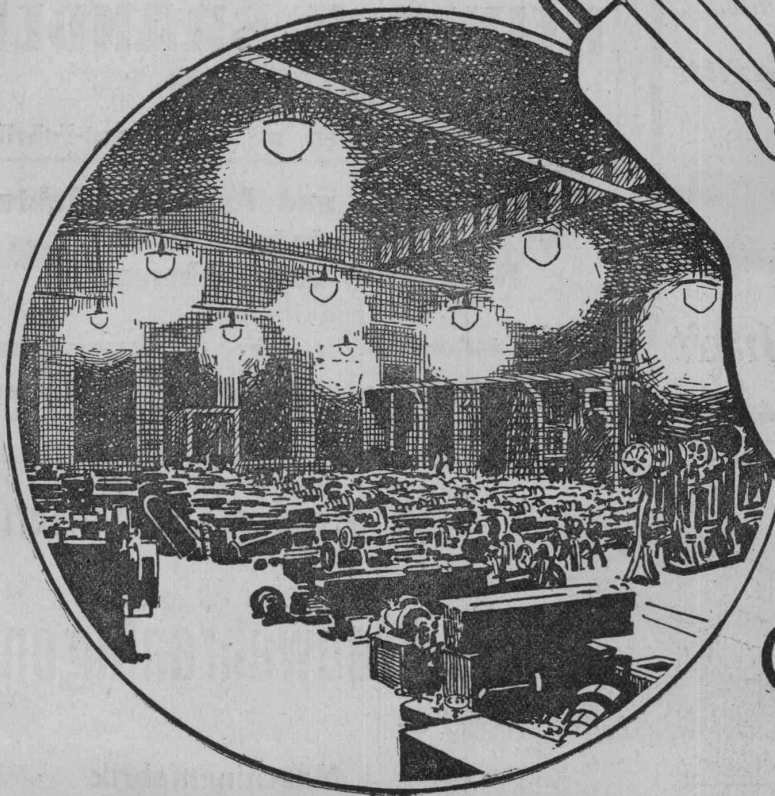
W. Koch & C^o, Zürich

Stauwehrranlagen

**Maschinenfabrik
Eisenbau — Giesserei**

Osram Mitra

für
Fabrik-
Beleuchtung



OSRAM
A.G.
ZÜRICH