

**Zeitschrift:** Schweizerische Bauzeitung  
**Herausgeber:** Verlags-AG der akademischen technischen Vereine  
**Band:** 79/80 (1922)  
**Heft:** 22

## **Werbung**

### **Nutzungsbedingungen**

Die ETH-Bibliothek ist die Anbieterin der digitalisierten Zeitschriften auf E-Periodica. Sie besitzt keine Urheberrechte an den Zeitschriften und ist nicht verantwortlich für deren Inhalte. Die Rechte liegen in der Regel bei den Herausgebern beziehungsweise den externen Rechteinhabern. Das Veröffentlichen von Bildern in Print- und Online-Publikationen sowie auf Social Media-Kanälen oder Webseiten ist nur mit vorheriger Genehmigung der Rechteinhaber erlaubt. [Mehr erfahren](#)

### **Conditions d'utilisation**

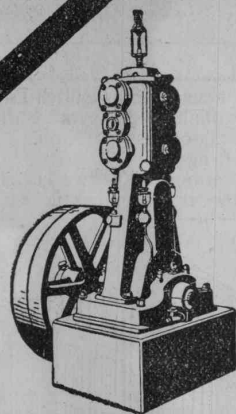
L'ETH Library est le fournisseur des revues numérisées. Elle ne détient aucun droit d'auteur sur les revues et n'est pas responsable de leur contenu. En règle générale, les droits sont détenus par les éditeurs ou les détenteurs de droits externes. La reproduction d'images dans des publications imprimées ou en ligne ainsi que sur des canaux de médias sociaux ou des sites web n'est autorisée qu'avec l'accord préalable des détenteurs des droits. [En savoir plus](#)

### **Terms of use**

The ETH Library is the provider of the digitised journals. It does not own any copyrights to the journals and is not responsible for their content. The rights usually lie with the publishers or the external rights holders. Publishing images in print and online publications, as well as on social media channels or websites, is only permitted with the prior consent of the rights holders. [Find out more](#)

**Download PDF:** 09.01.2026

**ETH-Bibliothek Zürich, E-Periodica, <https://www.e-periodica.ch>**

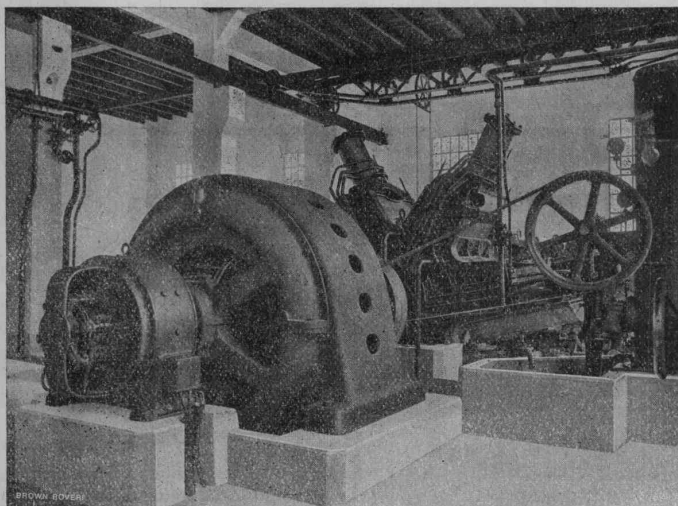


# Kompressoren Vakuumpumpen

Nassluftpumpen, Kondensatoren, Filterpressen, Rührwerke  
Zentrifugen  
Blechbearbeitungsmaschinen, System Gebrüder Jäcklin  
Druckluft-Bohrhämmer.

Maschinenfabrik Burckhardt A.-G., Basel

# B B C



Antrieb eines Holzschleifers durch einen 600 PS Synchron-Induktionsmotor für Dreiphasenstrom, 500 V, 50 Per/sec, Drehzahl 500,  $\cos \varphi = 1$

Verbesserung des  
*Leistungsfaktors*

Elektrischer Anlagen  
durch

**Synchron-  
Induktionsmotoren**

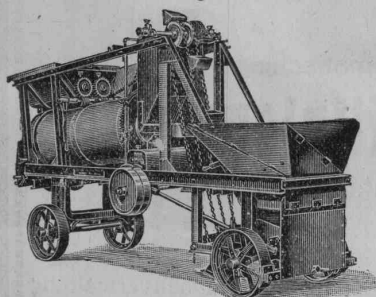
Anlauf mit Rotor-Anlasser.

Hohes Anzugsmoment.

Für alle, auch schwere Betriebe  
vorteilhaft.

**A.-G. BROWN, BOVERI & C<sup>ie</sup> BADEN (SCHWEIZ)**  
Verkaufsbureaux: Baden, Basel, Bern, Lausanne

Sofort ab Lager lieferbar



Goldene Medaille  
Foire de Lyon 1920

# AERO-MISCHER

Bester Beton- und Mörtelmischer zur Erzeugung vollkommener Mischmassen. Automatische Ausnützung der Rohstoffe. Mehrfach amtlich kontrollierte Festigkeitsbelege.

**Aero-Schüttelbeton-Anlagen**

— In- und Auslandspatente —

**Robert Aebi & C<sup>ie</sup> A. G. Zürich 1**

Baumaschinen — Bauwerkzeuge — Rollmaterial

## Submissions-Anzeiger

Termin	Auskunftstelle	Ort	Gegenstand
6. Juni	Oberingenieur der S B B	Zürich	Ausführung der Bederstrassenbrücke über die neue Station Zürich-Enge.
6. "	Kant. Baudirektion	Zürich	Schreiner-, Parkett- u. Malerarbeiten f. d. Aertzewohnhaus d. Anstalt Burghölzli.
10. "	Pflegard & Häfeli	Zürich	Rohbauarbeiten für den Neubau der kant. Dermatologischen Klinik.
17. "	Kreis-Telegraphendirekt.	Olten	Kabelrohanlage Bern-Zürich, Teilstück Aarau-Brugg.
20. "	Elektrifizierung der S B B	Bern	Zuleitung des Kärsstelen- u. Etzlibaches z. Erweiterung d. Kraftwerkes Amsteg.
1. Juli	Elektrifizierung der S B B	Bern	Lieferung u. Aufstellung von Anlagenteilen d. Unterwerke Emmenbrücke u. Olten.



# Geilinger & Co

## Winterthur

# Eisenhochbau

## Fabrikturen

# Schmiedeeiserne Fenster



## HELIO-PHOTO-GRAPHISCHES ATELIER

Hintere Bahnhofstrasse 84

A A R A U

Telephon-Nummer 8.68

HUNZIKER &amp; GLOOR

Anfertigung von: **Lichtpausen** für Architektur und Technik, Maschinen und Vermessungswesen.  
**Plandruck.** Photographie für Reklamezwecke. **Technische und Serienaufnahmen** für  
 Kataloge etc. Alle Sorten von **Lichtpaus-** und **Zeichenpapieren**.  
 Verlangen Sie Preisliste B & C.



## MAAG - ZAHNRÄDER A.-G.

ZAHNRÄDER FÜR ALLE INDUSTRIEN  
MIT  
 GEHOBELTER ODER GESCHLIFFENER MAAG-VERZÄHNUNG

# ZÜRICH 5



## Schweizer. Strassenbau-Unternehmung A.-G.

Zürich

Steinwiesstrasse 40 — Telephon Hottingen 43.81

BERN

Laupenstrasse 8 — Telephon Bollwerk 54.54

Telegramme: „Stuag“

Lausanne

Petit Chêne 22 — Telephon 20.28

### Grösste Spezialfirma für Straßenbeläge aller Art.

30 Dampf- und Motor-Walzen, 6 Steinbrecher.

Eigene Pflastersteinbrüche und Hartschotterwerke in Alpnach, Beckenried und Bouveret.



# HASLER<sup>A.</sup><sub>G.</sub> BERN

Automatische

## Druckknopflinienvähler

mit Amtsanschluss

Einzige von der schweizerischen Telegraphenverwaltung  
 genehmigte Konstruktion.



## Theodor Bertschinger

### Hoch- und Tiefbau-Unternehmung

**Lenzburg**

Telephon Nr. 8

**Zürich**

Selnau 61.92

Industriebauten Wasserbauten, Flusskorrekturen  
Geschäftshäuser Erd- und Baggerarbeiten  
Wohnhäuser Stollen- und Tunnelbauten  
Landw. Bauten Sondierschächte, Tiefbohrungen

Eigene, gut eingerichtete Betriebe für:  
Erdbau, Maurerei, Steinhauerei, Kunststeinfabri-  
kation, Sägerei, Zimmerei, Glaserei u. Schreinerei

Das lästige und zeitraubende Zerschneiden der

## Drahtziegelrollen

fällt weg. Die

Schweiz. Drahtziegelfabrik A.G., Lotzwil

liefert

## Drahtziegelstreifen

in allen Breiten.

Muster und Preislisten verlangen.  
Goldene Medaillen: Bern 1914 — Barcelona 1921.



**Taucheranzüge** und komplette **Ausrüstungen**  
für Arbeiten unter Wasser: **Wasserhosen** und  
**Wasserstrümpfe**, **Wasserstiefel**, **Miner-**  
**jacken**, **Ölstoßkleider** für Tunnelarbeiter;  
**Pressluft- und Bohrschläuche**, **Spiral-**  
**schläuche** und **Membranen** für Diaphragma-  
pumpen empfiehlt

**H. Specker's W<sup>ve</sup> A.-G.**  
**Gummiwaren-Fabrik**

Kuttelgasse 19, mittlere Bahnhofstrasse  
Zürich 1

Telegramme: Speckers — Telephon Selnau 33.16

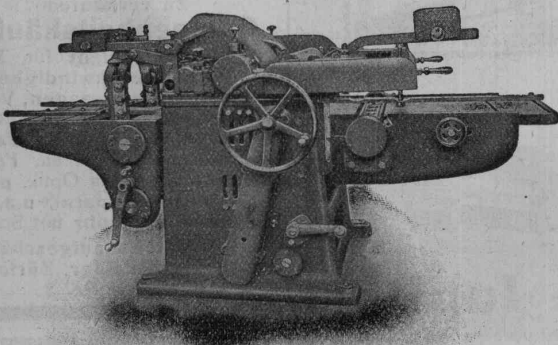
## Alfr. Schmidweber's Erben

Zürich 8 — Dietikon

**Innen- und Aussendekorationen**  
**in poliertem Marmor und Granit**

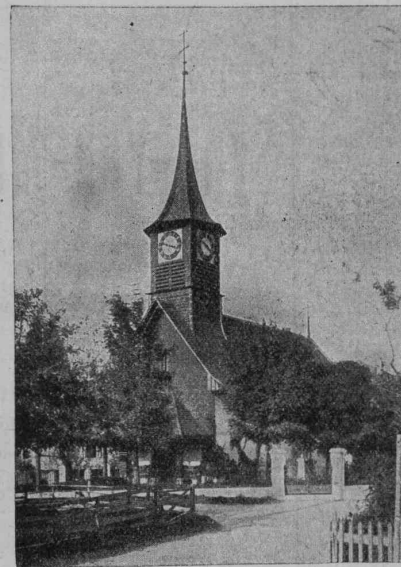
Goldene Medaille Schweizer. Landes-Ausstellung  
Bern 1914

## Rauschenbach



Moderne Holzbearbeitungs-Maschinen und Transmissionen.

**Maschinenfabrik Rauschenbach A.G.**  
Schaffhausen.



Kirche in Moosseedorf.  
Helm, Zifferblattwände und äussere Wandbekleidung in  
Eternit-Doppeldeckung, kupferbraun.

**ETERNIT NIEDERURNEN**



**A.-G. Möbelfabrik Horgen-Glarus**  
in **Horgen**

## Bestuhlungen

von Restaurants, Konzertsälen, Kinos  
Theater etc.



**Prometheus A.-G.**  
**Liestal**

**Spezialfabrik**

elektr. Koch- u. Heizapparate

Prompte Lieferung von nur erstklassigen,  
hervorragend bewährten

**Heisswasserapparaten**  
(Boiler)

Vorteilhafte Preise und Konditionen.

Verlangen Sie bitte unsere Preislisten  
Nr. 271/272, sowie Spezialofferten.

## Patentverwertung

Der Inhaber des schweizerischen Patentes Nr. 84130 vom 26 April 1919, betreffend:

**„Vorrichtung zum Heben von Flüssigkeiten“**

wünscht das Patent zu verkaufen, in Lizenz zu geben oder anderweitige Vereinbarungen für die Fabrikation in der Schweiz einzugehen.

Anfragen befördert **H. Kirchhofer** vormals Bourry-Séquin & Co., Ingenieur- u. Patentanwaltsbureau in Zürich 1, Löwenstr. 51.

## Patentverwertung

Der Inhaber des schweizerischen Patentes Nr. 76587 vom 30. August 1917, betreffend:

**„Gemustertes Leder und Verfahren zur Herstellung der Muster“**

wünscht das Patent zu verkaufen, in Lizenz zu geben oder anderweitige Vereinbarungen für die Fabrikation in der Schweiz einzugehen.

Anfragen befördert **H. Kirchhofer** vormals Bourry-Séquin & Co., Ingenieur- u. Patentanwaltsbureau in Zürich 1, Löwenstr. 51.

## Patentausbeutung

Der Inhaber des schweizerischen Patentes Nr. 70927 vom 2. Juni 1914, betreffend:

**„Pneumatische Uhrenanlage“**

wünscht das Patent zu verkaufen, in Lizenz zu geben oder anderweitige Vereinbarungen für die Fabrikation in der Schweiz einzugehen.

Anfragen befördert **H. Kirchhofer** vormals Bourry-Séquin & Co., Ingenieur- u. Patentanwaltsbureau in Zürich 1, Löwenstr. 51.

## Patentverwertung

Die Inhaberin der schweizerischen Patente Nr. 83126 vom 5. September 1918, betreffend:

**„Verfahren zur Reinigung des Anthrachinons“**

Nr. 84768 vom 20. September 1918, betreffend:

**„Verfahren zum Sulfurieren aromatischer Kohlenwasserstoffe“**

und Nr. 88382 vom 19. Oktober 1917, betreffend:

**„Verfahren zum Oxydieren der Methylgruppe des Toluols“**

wünscht die Patente zu verkaufen, in Lizenz zu geben oder anderweitige Vereinbarungen für die Fabrikation in der Schweiz einzugehen.

Anfragen befördert **H. Kirchhofer** vormals Bourry-Séquin & Co., Ingenieur- u. Patentanwaltsbureau in Zürich 1, Löwenstr. 51.

## ELEKTRO-HÄNGEBAHNEN

BAUART „KAISER“



**KAISER & CO**  
MASCHINENFABRIK A.G.  
KASSEL

Vermöge neuestigster Bauweise entschiedene Mehrleistung gegenüber den bisher üblichen Anlagen.

ALLEINVERTRETER:

Dipl.-Ing. MAX AEBI, Zürich 8, Seegartenstr. 2.

## Zu verkaufen

ein gebrauchter, aber vollständig neu renovierter

## Synchron-Motor(-Generator)

Bauart BBC mit angebaute Erregerdynamo, Leistung 150 kVA, Tourenzahl 375 bei 50 Per. Die Statorwicklung wird auf beliebige Stromart, Spannung und Periodenzahl neu erstellt. Die Maschine kann in unsern Werkstätten besichtigt werden.

**J. Zehnder & Söhne, Maschinenfabrik, Gränichen bei Aarau. Abteilung Elektromech. Werkstätte.**

### TREIBRIEMEN

Transportbänder, Riemenverbinder liefert ab Lager

**Ad. Schlatter, Dietikon-Zch.**

## Spaten

mit Stiel, 100 Stück Fr. 100.—  
mit Stiel, 10 Stück Fr. 12.—  
Musterspaten Fr. 1.50

**A. Schlatter, Zürich**  
Waisenhausstrasse 4.

## France

en pleine ville dévastée

**Affaire exceptionnelle**

A vendre pour cause de santé

**grand  
immeuble industriel**

raccordé gare et canal convenant pour commerce de matériaux. Nombreux dommages de guerre.

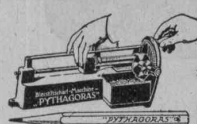
S'adresser

**W. E. Rochat, ing.**

Genève

4, rue Petitot.

### Für Bedachungen und Isolierungen



## Die Jupiter

ist die beste existierende Bleistift - Spitzmaschine für jedes Zeichenbüro.

Preis Fr. 39.—

GEBRÜDER

**SCHOLL**

POSTSTRASSE 3 ZÜRICH

### Techniker

verheiratet, reeller Charakter, sucht Stellung als Techniker oder technische Hilfskraft in Bureau oder Betrieb. Garantiert sauberer Zeichner. Offerten unt. Chiffre Z. Z. 1500 befördert **Rudolf Mosse, Zürich.**

### Gesucht

tüchtiger und durchaus gewissenhafter

### Bautechniker

mit Bauführerpraxis auf ein Architekturbureau in der Nordost-Schweiz. Eintritt sofort. Selbstgeschriebene Offert. mit Angabe der bisher. Tätigkeit, des Alters und der Gehaltsansprüche unter Chiffre Z. E. 1605 an **Rudolf Mosse, Zürich.**

### Wir suchen

erfahrene

### Konstrukteure

für Transformatoren, Anlasser und Widerstände, Controller und elektrische Grossmaschinen. — Ausführliche Bewerbungen an **Maschinenfabrik Esslingen, Abteilung für Elektrotechnik, Stuttgart-Cannstatt.**

On demande bon

### Techniciens-Architecte

pour Bureau d'Architecture à Mulhouse, place stable. Adresser offres détaillées avec indication de salaire sous N° 5257 à **l'Agence Havas, Mulhouse.**

Tüchtiger

### Architekt

auf ein Architekturbureau sofort **gesucht.**

Selbstgeschriebene Offerten mit kurzem Lebenslauf und Angabe der Gehaltsansprüche und Referenzen unter Chiffre Z. B. 1652 an **Rudolf Mosse, Zürich 1.**

### Kraftwerk am Bodensee.

Broschüre, Preis Fr. 1.50.  
Postfach 40, Zürich 22.  
Postscheck 1951.

Zu verkaufen

### Gelegenheitskäufe

Nivellierinstrument für Tiefbau, Wassergeschwindigkeitsmesser, Wasserwaagen, Winkelspiegel, Avenzscheibe, Reisszeuge, Prismen-Feldstecher von Fr. 50 an, Feldstecher mit prima Optik, photographische Apparate u. a. m., 1 grosses Fernrohr mit Stativ.

Gelegenheitskaufgeschäft **E. Schaetti-Walder, Zürich 1 Rennweg Nr. 2.**

**Erfindungs-Patente**  
Marken-Muster- & Modell-Schutz im In- u. Ausland  
**H. KIRCHHOFER** vormals **Bourry-Séquin & Co., ZÜRICH**  
1880.  
← Gegründet.



# Konkurrenzeröffnung

Die **Generaldirektion** der SBB eröffnet Konkurrenz über die Erstellung der Zuleitung des Kärstelen- und Etlzlibaches als Erweiterung des Kraftwerkes Amsteg (Kt. Uri).

Die Arbeiten umfassen in der Hauptsache:

<b>Erdarbeiten</b>	zirka	8000 m <sup>3</sup>
<b>Mauerwerk u. Uferschutz</b>	"	4500 m <sup>3</sup>
<b>Eisenbeton</b>	"	500 m <sup>3</sup>
<b>Verputz</b>	"	14000 m <sup>2</sup>
<b>Bergmännisch. Ausbruch</b>		
(des zirka 2250 m langen		
Zulaufstollens)	"	10000 m <sup>3</sup>
<b>Stellenmauerung</b>	"	3000 m <sup>3</sup>

Pläne und Vorschriften liegen beim Oberingenieur für Elektrifikation in Bern, Dienstgebäude SBB, Mittelstrasse 43, Zimmer Nr. 119, sowie bei der Bauleitung des Kraftwerkes Amsteg zur Einsicht auf. Die Angebotformulare werden von der erstgenannten Dienststelle abgegeben; daselbst können auch die Pläne gegen Bezahlung von 10 Fr. bezogen werden.

Angebote mit der Aufschrift: „Kraftwerk Amsteg, Eingabe für die Erstellung der Zuleitung des Kärstelen- und Etlzlibaches“ sind bis **20. Juni 1922** der Generaldirektion der SBB in Bern verschlossen einzureichen; sie bleiben bis **15. August 1922** verbindlich.

Freitag, den 2. Juni 1922, findet eine gemeinschaftliche Begehung der Baustelle mit den Organen der SBB statt zur örtlichen Orientierung der Angebotsteller. Besammlung der Teilnehmer: 9 Uhr beim Maschinenhaus Amsteg.

Bern, den 22. Mai 1922.

**Generaldirektion**  
der Schweizerischen Bundesbahnen.

# Kraftwerk Wäggital

Die unterzeichnete Bauleitung eröffnet freie Konkurrenz über die Lieferung von

## 4 Generatoren

inklusive Erregermaschinen für die Zentrale Rempfen des Kraftwerkes Wäggital.

Die Unterlagen und Bedingungen können ab **7. Juni** von der A.-G. Kraftwerk Wäggital, Bauleitung Zürich (Neumühlequai 12<sup>1</sup>) gegen Hinterlage von 30 Fr. (Postscheckkonto VIII/8970) bezogen werden. Die Angebote sind mit der Aufschrift „Angebot über die Generatoren der Zentrale Rempfen“ bis zum **13. Juli a. c.** an die A.-G. Kraftwerk Wäggital, Geschäftsstelle Zürich (Neumühlequai 12<sup>1</sup>) einzureichen.

**A.-G. Kraftwerk Wäggital:**  
Die Bauleitung.

## Gelenkkettenfabrik

A.-G.  
Luzern



Gall'sche Ketten  
Transmissionsketten  
Auto- u. Veloketten  
Kettenräder

Der bewährte Glaserkitt.

Leinölkitt  
**OMYA**  
gar. rein

nur ächt mit dem Eindruck dieser Marke in den Blechbüchsen.

Allein hergestellt von  
A.-G. der Öl-, Kitt- & Kreidewerke  
vorm. Plüss-Stauffer, Zofingen.

Verkauf nur an Wiederverkäufer.

## Gesucht

von schweizerischem Stahlwerk zu baldigem Antritt tüchtiger

## Fachmann

für Elektro-Stahlfabrikation, Walzwerk und hydraulische Presse.

Bei guten Leistungen Lebensstellung. Nur ganz selbständige, gut empfohlene, theoretisch und praktisch erfahrene Bewerber (Schweizer bevorzugt) belieben lückenlose Offerte einzureichen mit Bild, Lebenslauf, Zeugnisabschriften und Referenzen, nebst Angabe der Gehaltsansprüche und frühmögliches Eintrittsdatums unter Chiffre L. 2130 Z. an **Publicitas Zürich**.

## Patentanwalts-Bureau

**E. BLUM & Co.**, Bahnhofstr. 74 **ZÜRICH 1**

## Patentverkauf oder Lizenzabgabe

Die Inhaber der Schweizerpatente:

- Nr. 71638, Gelenkverbindung zwischen Tragrahmen und Drehstellen an Fahrzeugen;
- Nr. 72303, Rollenlager;
- Nr. 73938, Verfahren und Vorrichtung zum Schleifen der Mantelfläche von kegeligen Rollen;
- Nr. 74052, Kugelkäfig für doppelreihige Kugellager;
- Nr. 59608, Elektrische Heizvorrichtung;
- Nr. 74418, Elektrischer Heizkörper;
- Nr. 78063, Elektrischer Heizkörper;
- Nr. 78161, Als Stromzeiger ausgebildete elektrische Sicherung;
- Nr. 81277, Elektrischer Heizkörper;
- Nr. 79384, Kegelrad und Verfahren zu dessen Herstellung;
- Nr. 80724, Verfahren und Vorrichtung zur Herstellung von Laufringen für Kugel- und Rollenlager;
- Nr. 85604, Maschine zum Pressen von Ringen mit profilierter Innenfläche;
- Nr. 87385, Maschine zur Herstellung von Zündhölzern, wünschen mit schweizerischen Fabrikanten in Verbindung zu treten, behufs Verkaufs der Patente, beziehungsweise Abgabe der Lizenz für die Schweiz, zwecks Fabrikation der Patentgegenstände i. d. Schweiz. Reflektanten belieben sich um weitere Auskunft zu wenden an das

**Patentanwalts-Bureau**

**E. BLUM & Co.**, Bahnhofstr. 74  
Zürich 1.

## Geleise.

## Motoren.

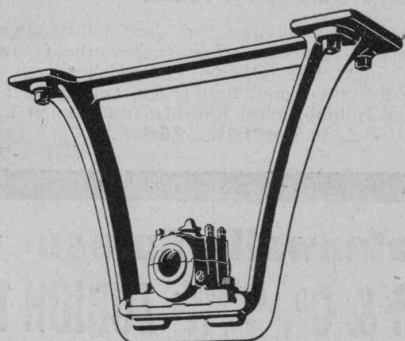
Zufolge teilweiser Liquidation verkaufen wir:

**Geleise**, 60 cm Spur und lose Schienen  
**Klappwagen**, 750 Liter Inhalt  
**Etagewagen**, event. nur kompl. Radsätze  
**Feldbahnlokomotiven**  
**Benzinmotoren**  
**Transformator**, 80 KW  
**Elektromotoren**, BBC, 3 bis 30 PS  
**Pumpen**  
**Ventilatoren**  
**Kabel**, **Schaufeln**, **Bickel etc.**  
**Bettstellen mit Matratzen.**

**Aarg. Torfgesellschaft A.-G., Muri.**



GESELLSCHAFT DER LUDW. VON ROLL'SCHEN EISENWERKE  
 FILIALE: EISENWERK CLUS KT. SOLOTHURN



Hängebock mit Stehlager

## TRANSMISSIONEN

in moderner Ausführung, mit Ringschmierlagern oder Kugellagern.  
 Komplette Anlagen für alle Industriezweige.

**Benn's Patent-Reibungskupplungen.**  
**Elektromagnetische Reibungskupplungen.**  
 Patentiert in der Schweiz und im Auslande.

**Patent-LENIX-Getriebe**

FILIALE: GIESSEREI OLTEN

**Rohguss zu Riemenscheiben und Zahnrädern**  
 jeder Grösse und Konstruktion.

## Schweiz. Sprengstoff A.-G. Cheddite u. Dynamit

Telephon Nr. 1.82

Bureau: LIESTAL

Telegr.-Adr.: Cheddite Liestal

Fabriken in Isleten (Kanton Uri) und Liestal

liefert zu günstigen Bedingungen

**Gelatine Telsit** stärkster Sicherheitssprengstoff

**Cheditte und Gelatine Cheddite** geeignetste Sicherheitssprengstoffe für Steinbrüche

**Dynamite und Sprenggelatine**

sowie

**prima kupferne Sprengkapseln, Zündschnüre und Kapselzangen.**

# SCHWEIZ LINOLEUM



„HELVETIA MARKE“

GRANIT - UNI - JASPE - KORK - INLAID

Linoleum A.-G., Giubiasco (Schweiz)