

Zeitschrift: Schweizerische Bauzeitung
Herausgeber: Verlags-AG der akademischen technischen Vereine
Band: 79/80 (1922)
Heft: 22

Werbung

Nutzungsbedingungen

Die ETH-Bibliothek ist die Anbieterin der digitalisierten Zeitschriften auf E-Periodica. Sie besitzt keine Urheberrechte an den Zeitschriften und ist nicht verantwortlich für deren Inhalte. Die Rechte liegen in der Regel bei den Herausgebern beziehungsweise den externen Rechteinhabern. Das Veröffentlichen von Bildern in Print- und Online-Publikationen sowie auf Social Media-Kanälen oder Webseiten ist nur mit vorheriger Genehmigung der Rechteinhaber erlaubt. [Mehr erfahren](#)

Conditions d'utilisation

L'ETH Library est le fournisseur des revues numérisées. Elle ne détient aucun droit d'auteur sur les revues et n'est pas responsable de leur contenu. En règle générale, les droits sont détenus par les éditeurs ou les détenteurs de droits externes. La reproduction d'images dans des publications imprimées ou en ligne ainsi que sur des canaux de médias sociaux ou des sites web n'est autorisée qu'avec l'accord préalable des détenteurs des droits. [En savoir plus](#)

Terms of use

The ETH Library is the provider of the digitised journals. It does not own any copyrights to the journals and is not responsible for their content. The rights usually lie with the publishers or the external rights holders. Publishing images in print and online publications, as well as on social media channels or websites, is only permitted with the prior consent of the rights holders. [Find out more](#)

Download PDF: 17.02.2026

ETH-Bibliothek Zürich, E-Periodica, <https://www.e-periodica.ch>

Schweizerische Bauzeitung

Abonnementspreis:

Schweiz 40 Fr. jährlich
Ausland 50 Fr. jährlich

Für Vereinsmitglieder:

Schweiz 32 Fr. jährlich
Ausland 40 Fr. jährlich
sofern beim Herausgeber
abonniert wird

DES SCHWEIZ. ING.- & ARCHITEKTEN-VEREINS & DER GESELLSCHAFT EHEM. STUDIERENDER DER EIDG. TECHN. HOCHSCHULE.

WOCHENSCHRIFT

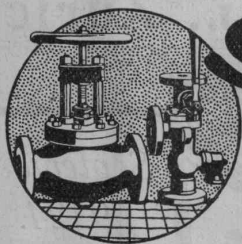
FÜR BAU-, VERKEHRS- UND MASCHINENTECHNIK

GEGRÜNDET VON A. WALDNER, ING. HERAUSGEBER A. JEGHER, ING., ZÜRICH

Verlag: A. & C. Jegher, Zürich — Kommissionsverlag: Rascher & Cie., Zürich und Leipzig

ORGAN**Insertionspreis:**

4-gespalt. Colonelzeile od.
deren Raum . 50 Cts.
Haupttitelzeile: 80 Cts.
Alleinige Inseraten-An-
nahme: Rudolf Mosse,
Annoncen-Expedition,
Zürich, Basel und deren
Filialen und Agenturen



SULZER

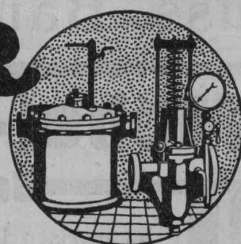
ARMATUREN und ROHRLEITUNGSTEILE

für

Dampf, Wasser, Säuren, Luft etc.

Ausführliche Kataloge auf Verlangen

GEBRÜDER SULZER, AKTIENGESELLSCHAFT, WINTERTHUR



FR. ERISMANN, Ingenieur, BAUGESCHÄFT

Ausführung von:

EISENBETONBAUTEN für HOCH- und TIEFBAU, SILO, LAGERHAUS- und KLÄRANLAGEN

Telephon 5. 748

Bleicherweg 36

Zürich 2

Telephon 5. 748

APPIANIPLATTEN

liefern in altbewährter Qualität

Sponagel & Co, Zürich

ALFR. GIESBRECHT, Spiegelfabrik, BERN

Helvetiastr.
17 & 17a.



Strebelwerk Zürich

Rämistrasse 5, Tel. Hottingen 49.33

Original-Strebelkessel

tragen auf jedem Kesselgliede diese Schutzmarke.



PERSONEN- & WAREN-AUFZÜGE

nach
bewährtem
System

für jede Leistung und Betriebsart

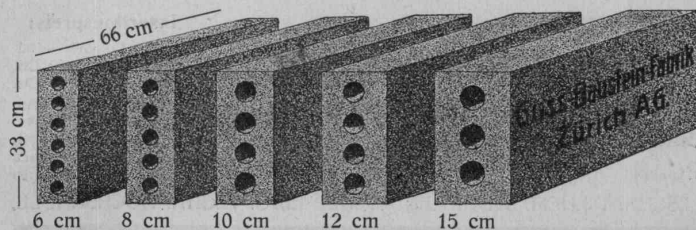
Schweiz. Wagonsfabrik Schlieren A. G., Schlieren-Zürich

Telephon: Seinau 11.15

Telegr.: Wagonsfabrik Schlieren

Längsgelochte Schlackensteine

(Eingetragene Marke)



Anerkannt

vorzügliches Baumaterial für alle Arten Hochbauten, insbesondere für **Zwischenwände**, und **Hintermauerungssteine**.

Für **Fassadenmauerwerk Spezialsteine**.

Verkauf direkt durch uns.

Guss - Baustein - Fabrik Zürich A. G., Zürich.

Möbel - Pfister

Basel

Im grossen Umsatz liegt das Geheimnis unserer billigen Preise und in der Qualität liegt unsere Stärke

Wenn Sie bei uns kaufen, sparen Sie Zeit und viel Geld

Verlangen Sie Prospekte (Preisliste an-geben!)

Frankkolleierung, Bahnvergütung, Garantie, grosse Zahlungserleichterungen, grosser Barskonto.

Verlangen Sie Besuch des fachmännisch. Beraters.

ZENO DURRER

Parquetfabrik — Sägerei — Holzhandlung
GISWIL (Obwalden) Telefon Nr. 1
liefert sämtliche
Schnitt- und Hobelwaren — Bodenriemen
Krallemläfer.

Spezialität: **Parquetböden**
Jedes gewünschte Dessin nach Katalog oder Spezialzeichnung, fertig gelegt oder ungelegt. Prompte und reelle Bedienung. Billige Preise. Ia. Referenzen. —
Offerten oder mündliche Vorberatung für zweckmässige Ausführung kostenlos.

Lausanne
1922

September
9./24.



Drittes

Schweiz. Comptoir

Nahrungsmittel - Landwirtschaft

Kanzlei: Rue Pichard 2 - LAUSANNE

Drahtgeflecht - Drahtgewebe

Einzäunungen, Gitter & Siebe

DRAHTWARENFABRIK ZÜRICH
BAUMER & CO

FROSCHAUGASSE 9 TELEPHON H.4915

Gebrüder Rüttimann
Elektrische Unternehmungen

Zug -- Lausanne

Spezial-Geschäft für

FREILEITUNGEN



Stockwerksaufbau einer Fabrik nach Hetzer'scher Bauart.

Terner & Chopard

Ingenieur-Bureau

Bahnhofstrasse 72 Zürich 1 Tel. Selnau 83.25

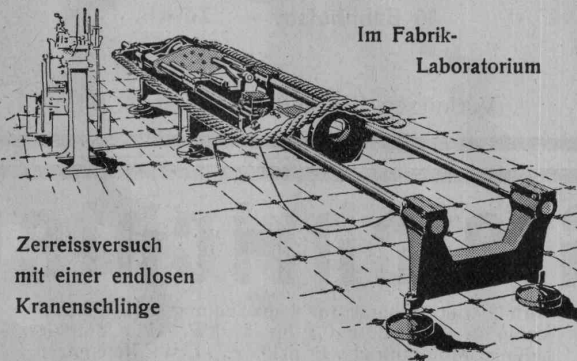
Armierter Beton

für Hochbauten, Brücken, Reservoirs, Silos, Fundationen
Wasserbauten.Massivdecken nach eigenen, bewährten
Systemen.Spezialität: **Hetzer-Constructionen.**

Schweiz. Seil-Industrie

vormals C. Oechslin zum Mandelbaum
Schaffhausen

Telephon 242 Gegründet 1839 Telegr.: Corda

Zerreißversuch
mit einer endlosen
Kranenschlinge

Drahtseile

Hanfseile, Seilerwaren

Genf 1896 Goldene Medaillen Bern 1914



Armaturen

für Wasser, Gas u. Dampf

Absperrschieber, Hydranten, Brunnen,
Rohrschellen, Hähne, Drosselklappen,
Anbohrapparate, Kondensstöpfe, Wasser-
abschneider, Absperr-, Rückschlag-,
Sicherheits- und Reduzierventile usw.

Wassermesser

Flüssigkeitsmesser und Spezialitäten
für die Industrie.
BOPP & REUTHER
 MANNHEIM-WALDHOF

Man verlange Katalog Nr. 39 Bl.

Mägenwiler-Muschelkalk- und Sandstein

in bläulicher und gelblicher Tönung

Urner- und Tessiner-Granit

für einfache und reiche bauliche und monu-
mentale Ausführungen :-: Rohe Blöcke und
fertige Denkmäler :-: Prima Referenzen
EMIL FISCHER, Steinindustrie, DOTTIKON

Telephon 144

Mägenwil

Bureau

Treibriemen

beste Qualität, aus Baumwolle imprägniert

Spezialität:

Gummi-Riemen

An Adhäsion sämtliche Leder- und Balltariemen über-
treffend, keine Lenix-, Spannrollen etc. mehr nötig.

Transport- u. Bechergurten

aus Baumwolle und Hanf. Alles eigener, bestbewährter Fabrikation

Transportbänder

in allen Breiten für Kohlen, Sand etc. Sämt-
liche Riemen können endlos geliefert werden.

Verlangen Sie Muster und Preise von

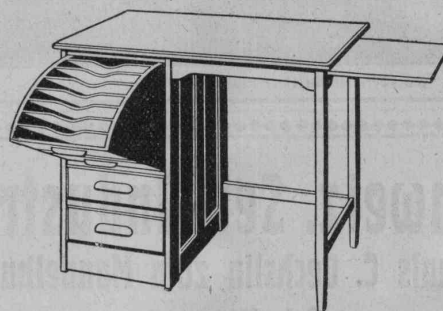
Meister & Co, Riemenfabrik
 Rüegsau, Bern.

Baumann, Koelliker & Co. ^{A.}_{G.}, Zürich 1

Elektrische Licht-, Kraft-
und Sonnerie-Anlagen



Cliché's **Armbruster & Söhne**
Obere Dämme 19. Zürich
Tel. 6365



Anton Waltisbühl & Co.

Büro-Möbel-Fabrik

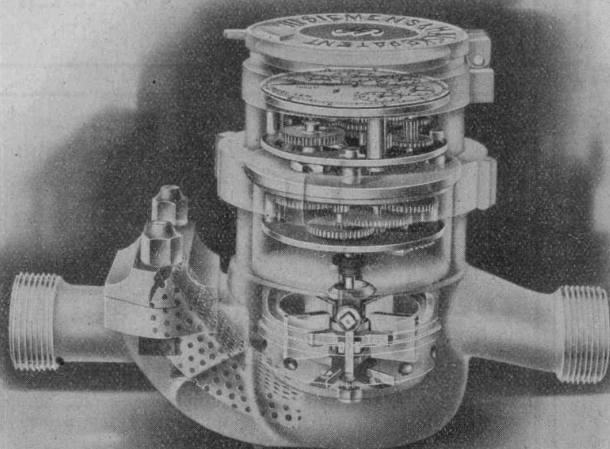
46 Bahnhofstr. — Zürich

Verlangen Sie, bitte, Katalog F 21

Gleichrichter

vorteilhafter Apparat zur Umwandlung von Wechselstrom in Gleichstrom 0,1 bis 50 kW. Für Batterie-ladung, Motorantrieb, Projektion. Erste Referenzen.

Dr. Ing. B. Schäfer, Baden (Aargau)



Elster & Co.

Gas- und Wassermesserschiff Luzern

baut in ihrer eigenen Wassermesserwerkstätte

Wassermesser-Modell Pilatus
(Trockenläufer)

Wassermesser-Modell Reuss
(Nassläufer)

Liefert auch:

Woltmann-Wassermesser

Wassermesser-Kombinationen

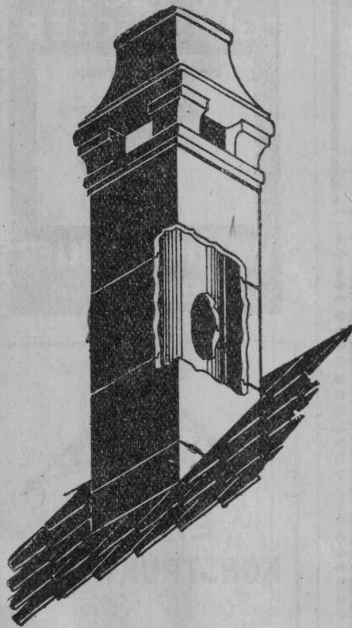
Heisswassermesser und Prüfstationen

Verfügt über langjährige Erfahrungen als Spezial-fabrik im Wassermesserbau.

Eidg. Prüfamt Nr. 3.

J. Rukstuhl, Centralheizungen, Basel.

Modifikationen — Kessellieferungen — Reparaturen



Sparkamin

+ Patent 88876

Prospekt und Offerte
kostenlos durch die

Ziegel ^{A.}_{G.} Zürich

Tel. Selnau 61.99



ALFRED SÉQUIN ING[®]
SEEGARTENSTR. 8 ZÜRICH 8

INDUSTRIEBAUTEN
PROJEKTIERUNG
& BAULEITUNG



HOLZCEMENT - DACHPAPPEN - ISOLIERMITTEL

HORGEN

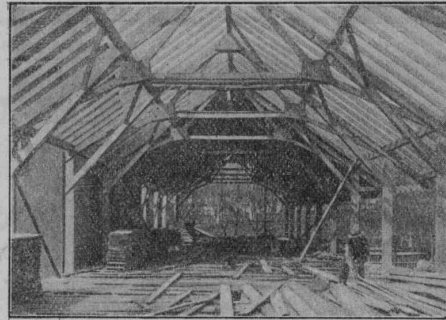
FALZBAUPAPPE
ASPHALT-ARBEITEN
FLACHE BEDACHUNGEN
WASSERDICHTHE ISOLIERUNGEN

Telephon Nr. 24

Telegr.: Asphalt, Horgen

Gegründet 1851.

Moderner Holzbau, Chaletfabrik Zimmerei und Schreinerei



Alex. Winckler Fils Baugeschäft Fribourg, Filiale Bern

Lizenzinhaber und alleiniges Ausführungsrecht für die
ganze Schweiz der patentierten Holzbauweise, System
Kienast & Cie.

Grösste Spannweiten, sparsame Konstruktion

Eisenbeton

Voranschläge — statische Berechnungen — Pläne.
Bauleitung, Expertisen.

Lieferung salpeterfreie Hohlsteine, „Patent Wörner“ und
fertig bearbeiteter Rundeisen.

Bauer & Albrecht, Zürich 1
Ingenieur-Bureau.

Tiefbohrungen

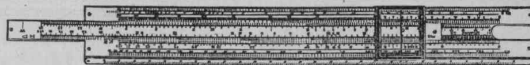
Bohr- und Schacht-Sondierungen
Rohrbrunnen-Anlagen — Schacht- und
Sammel-Brunnen jeder Grösse — Komplette
Quell- u. Grundwasser-Versorgungs-Anlagen
— Stollenbau — Grundwasserabsenkungen
— Foundationen jeder Art für Hoch- u. Tiefbau

J. STRIKER, BERN

Belpstr. 41 — Telephon-Nr. Bollwerk 59.63



ZEICHENTISCHE
verstellbar in der Höhe und in jeder Schräglage. — Ständige
Ausstellung nur bewährter Konstruktionen.
Lichtpaus-Apparate und -Maschinen
für Sonnen- und elektrische Belichtung.



ALLES MATERIAL
für technische
Zeichnungsbureaus

GEBRÜDER
SCHOLL
POSTSTRASSE 3 ZÜRICH



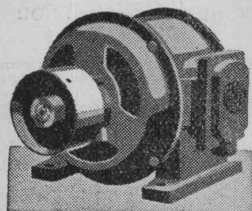
Kachelöfen
— in jeder Ausführung —

Kamine
Wandbrunnen
Baukeramik

Ofenfabrik Kohler A. G.
Meß bei Biel

Zu beziehen durch die Hafnermeister.

G. Meidinger & Co., Basel



Elektromotoren

für alle Stromarten

Umformer — Transformatoren — Generatoren

Hoch- und Niederdruck-

Zentrifugal-Ventilatoren

elektrische Schmiede-Ventilatoren

R. DIETRICH & Co A.-G., ZÜRICH

Fabrik mit Geleise-Anschluss in Altstetten. — Telefon: Selnau 18.90

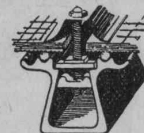
Grosses Lager in Maschinenölen jeder Art

Transformatoren-Oele — Schalter-Oele — Consistente Fette
Elektromotoren-Oele — Turbinen-Oele — Dampfzylinder-Oele
Automobil-Oel und Motorwagenfett — Wasserlösliches Bohreröl
Bodenöl — Leinöl — Bodenwische — Schmierseife — Carbolinum etc.

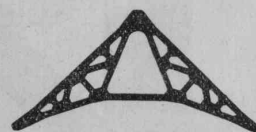
PATENT-ANWÄLTE
E. BLUM & Co DIPL. INGENIEURE
GEGRÜNDET 1978 • ZÜRICH • BAHNHOFSTR. 74

**KITTLOSE
GLASDACHER**

System Zimmermann



WALTHER & MÜLLER
• BERN •



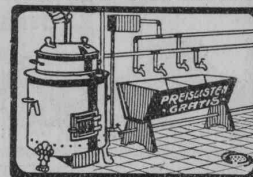
**EISEN-
KONSTRUKTIONEN**

Brücken; Ständer;
Dachkonstruktionen
Kittlose

Glasbedachungen
Bau- und Kunst-
Schlosserarbeiten

GEBRÜDER TUCHSCHMID
FRAUENFELD

**OFENFABRIK
SURSEE**



**WASCHHERDE
FÜR
PRIVATE
HOTELS, ANSTALTEN
WÄSCHEREIEN**

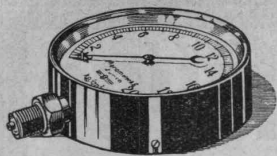
CENTRALHEIZUNGEN

WARMWASSER-VERSORGUNGEN ALLER SYSTEME

FILIALE CHUR
TEL. 160

JOH. MÜLLER

RÜTI (ZÜRICH)
TEL. 30



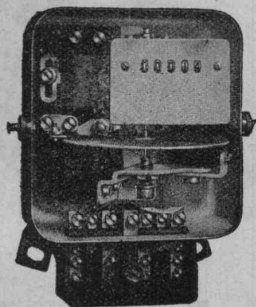
Manometer A.-G., Zürich, Armaturen-Fabrik

(vormals Schäffer & Budenberg, Filiale Seebach, ständige Fabrikation seit 1896)

Manometer, Thermometer, Ventile, Hähne, Schieber in jeder Ausführung und für alle Zwecke. Injektoren, Anwärmeapparate, Pumpen, Kondensstöpfe, Reduzier-ventile, Wasserstände, Sicherheitsapparate, Gläser, Elektrische Temperaturmesser und Druckmesser mit elektrischem Kontakt. Kontroll- u. Prüfapparate, Dampfmesser.

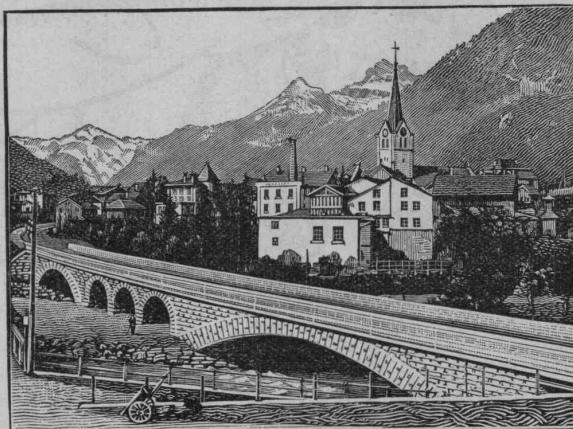
Elektrizitätszähler

Zeit- und Sperrschalter
Ferraris-Wattmeter
Schaltuhren



Verlangen Sie unsere
technischen Beschreibungen

Landis & Gyr A.-G.
Zug



Eisenbahnbrücke ü. d. beiden Lintharme i. Schwanden

Heinrich Brändli, Horgen

Asphalt-, Dachpappen- und Holzcementfabrik

erstellt:

Asphaltarbeiten für jeden Bedarf
===== bei Hoch- und Tiefbauten =====

Spezialität: Asphalt-Isolierungen für wasserdichte Abdeckungen jeglicher Art; bei Eisenbahn- und Strassenbauten etc. nach System Heinrich Brändli, in bestbewährten Ausführungen. Sichere Garantie-Übernahme. Feinste Referenzen.

Telegr.-Adr.: Heinrich Brändli, Horgen — Telefon Nr. 38

IMPRÄGNIERANSTALT UND SÄGEREI:



SCHWEIZ-
GESELLSCHAFT FÜR
HOLZKONSERVIERUNG
A.-G.
ZOFINGEN

Bahnschwellen
Hölzer für Brücken und
Wasserbau
Pfähle, Einzäunungen
Holzpflaster

Imprägnierung mit Teeröl und Triolith nach
Vorschriften der Schweiz. Bundesbahnen.



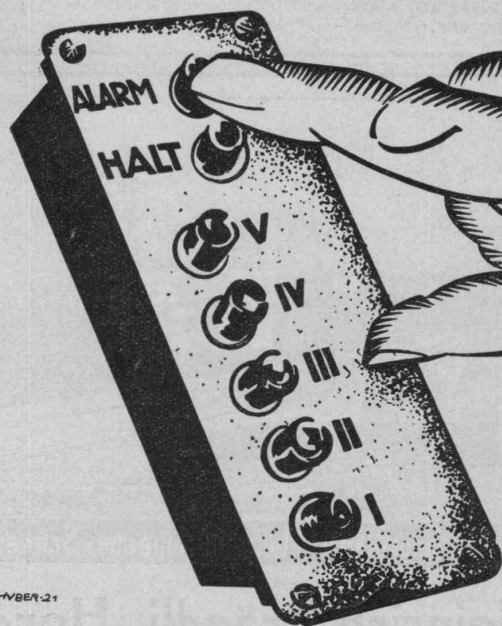
W. Walser & Co.
WINTERTHUR
Industriebauten
Ofen-Anlagen
FÜR ALLE ZWECKE & BRENNSTOFFE
Kesselmauerungen
Hochkamine
Bau- u. feuerfeste Materialien
PROJEKTE - EXPERTISEN

CALCIUM-CARBID

mit höchster Gasausbeute für alle technischen Zwecke
in allen handelsüblichen Körnungen, liefern

Elektrochemische Werke Gurtnellen A.-G.
Telephon 8 Gurtnellen (Kanton Uri)

Personen u. Lasten Aufzüge



**Druckknopf-
Steuerung**
System Schindler
Fabrik gegründet 1874
über 5000 Anlagen
ausgeführt

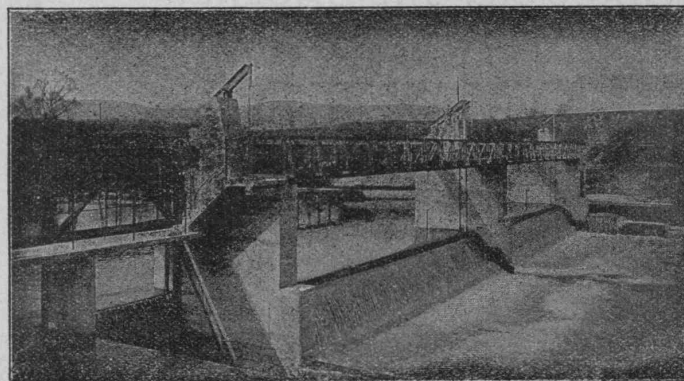
SCHINDLER & CIE ♦ LUZERN

Selbsttätiger Hochwasserschutz

bei Wehranlagen und Talsperren. Selbsttätige Wasserspiegel- und Abflussregulierung an bestehenden und Neuanlagen.

Selbsttätige und von Hand bedienbare Wehrkonstruktionen.

Ausgeführt und im Bau
über 2000 m Wehrbreite
für ca. 16000 m³/sek Re-
gulierfähigkeit



Automatische Wehranlage in der Birs bei Münchenstein,
der Aktiengesellschaft Brown, Boveri & Co. und Portlandzement-Fabrik Laufen.

Ausgeführt und im Bau
über 2000 m Wehrbreite
für ca. 16000 m³/sek Re-
gulierfähigkeit

Illustr. Katalog, Projekte
und Kostenanschläge

Illustr. Katalog, Projekte
und Kostenanschläge

Stauwerke A.-G., Zürich 1

St. Peterstrasse 15