

**Zeitschrift:** Schweizerische Bauzeitung  
**Herausgeber:** Verlags-AG der akademischen technischen Vereine  
**Band:** 79/80 (1922)  
**Heft:** 20

## Werbung

### Nutzungsbedingungen

Die ETH-Bibliothek ist die Anbieterin der digitalisierten Zeitschriften auf E-Periodica. Sie besitzt keine Urheberrechte an den Zeitschriften und ist nicht verantwortlich für deren Inhalte. Die Rechte liegen in der Regel bei den Herausgebern beziehungsweise den externen Rechteinhabern. Das Veröffentlichen von Bildern in Print- und Online-Publikationen sowie auf Social Media-Kanälen oder Webseiten ist nur mit vorheriger Genehmigung der Rechteinhaber erlaubt. [Mehr erfahren](#)

### Conditions d'utilisation

L'ETH Library est le fournisseur des revues numérisées. Elle ne détient aucun droit d'auteur sur les revues et n'est pas responsable de leur contenu. En règle générale, les droits sont détenus par les éditeurs ou les détenteurs de droits externes. La reproduction d'images dans des publications imprimées ou en ligne ainsi que sur des canaux de médias sociaux ou des sites web n'est autorisée qu'avec l'accord préalable des détenteurs des droits. [En savoir plus](#)

### Terms of use

The ETH Library is the provider of the digitised journals. It does not own any copyrights to the journals and is not responsible for their content. The rights usually lie with the publishers or the external rights holders. Publishing images in print and online publications, as well as on social media channels or websites, is only permitted with the prior consent of the rights holders. [Find out more](#)

**Download PDF:** 29.03.2026

**ETH-Bibliothek Zürich, E-Periodica, <https://www.e-periodica.ch>**

# Eisenkonstruktionen

Brücken, Hochbauten, Maste, Reservoirs, Krane, Blecharbeiten etc.

**Wartmann, Vallette & Cie., Brugg** (Filiale in Genf)

# B B C



*Akkumulatoren-Lokomotive für den Verschiebedienst in den BBC-Werkstätten und auf dem Bahnhof Baden*

*Akkumulatoren-Transportwagen*

*und Akk.-Lokomotiven für den Verschiebedienst*

*Grubenlokomotiven*

*Elektrische Ausrüstung*

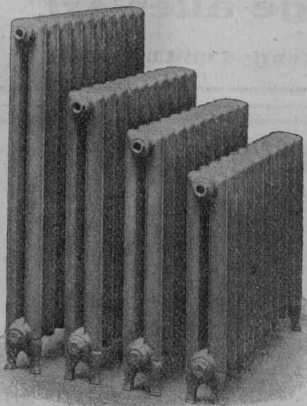
*von*

*Transport-Anlagen*

**A.G. BROWN, BOVERI & C<sup>IE</sup> BADEN (SCHWEIZ)**  
Verkaufsbureaux: Baden, Basel, Bern, Lausanne



GESELLSCHAFT DER LUDW. VON ROLL'SCHEN EISENWERKE  
· FILIALE: EISENWERK CLUS KT. SOLOTHURN ·



Radiator Nr. 19

## Cluser Radiatoren

nach verschiedenen Modellen.

### CLUSER HEIZKESSEL

für Warmwasser- und Niederdruck-Dampfheizung,  
sowie für gewerbliche Anlagen.

**Ueber 1100 Cluser-Kessel im Betriebe.**

Rippenheizröhren, Luffheizapparate,  
Wärmeplatten, Wärmeschränke, Wärmetische,  
Formstücke, Flanschen und Ventile, etc.

Lieferung ab Vorrat.

Zu beziehen durch die Installationsfirmen.

## Submissions-Anzeiger

Termin	Auskunftstelle	Ort	Gegenstand
22. Mai	Landw. Bauamt	Winterthur	Arbeiten für die I. Gruppe von 7 Siedlungsbauten in Stammheim. Gussröhren, Formstücke, Schieber u. Hydranten zur neuen Wasserversorgung. Ausführung der Triangulation IV. Ordnung in Arosa, im Engadin usw. Liefer. u. Aufstell. versch. Kesselanl. u. Wasserheizungen in städt. Schulhäusern. Lieferung u. Legung des dritten Druckleitungsstranges im Kraftwerk Amsteg.
25. "	Hermann Kaiser	Ammannsegg Solot.	
27. "	Kant. Bauamt	Chur	
31. "	Städtisches Heizamt	Zürich	
1. Juli	Generaldirektion der SBB	Bern	



# Ventilatoren

und Ventilations-Anlagen für alle Industriezweige,  
sowie

Entnebelungs-Anlagen, Tröckne-Anlagen, Luft-  
heizungs-Anlagen, Pneumatische Transport-  
Anlagen, Späne- und Staubabsaugungs-An-  
lagen, Luftturbinen und Blechrohrleitungen  
nach

eigenen, langjährig bestbewährten  
Spezial-Konstruktionen.

**Wanner & Co. A.-G., Horgen**

# Baumann, Koelliker & Co. A.-G., Zürich 1

Bronceschriften ——— Grabmalbroncen

## Schweizer. Strassenbau-Unternehmung A.-G.

**Zürich**  
Steinwiesstrasse 40 — Telephon Hottingen 43.81

**BERN**  
Laupenstrasse 8 — Telephon Bollwerk 54.54  
Telegramme: „Stuag“

**Lausanne**  
Petit Chêne 22 — Telephon 20.28

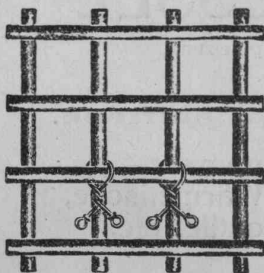
**Grösste Spezialfirma für Straßenbeläge aller Art.**

30 Dampf- und Motor-Walzen, 6 Steinbrecher.  
Eigene Pflastersteinbrüche und Hartschotterwerke in Alpnach, Beckenried und Bouveret.

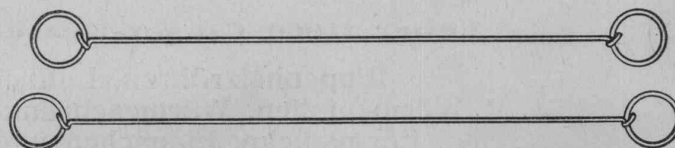
## Schweizerische Nagelfabrik

Aktiengesellschaft

Grüze bei Winterthur



Verwendung beim binden von Betonisen.



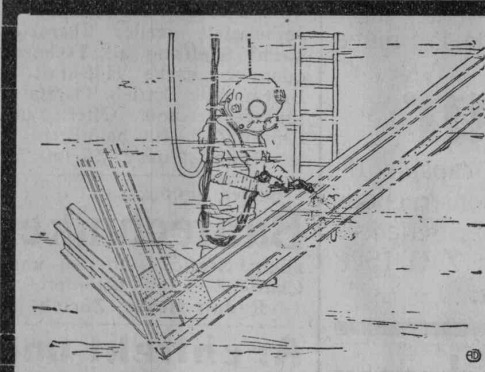
Drahtbinder von 12 bis 30 cm Länge

Vertreter: W. Wunderli, Richterswil.



Verwendung als Sackverschlüsse.





Ingenieur-Bureau und Bauunternehmung für Hoch- und Tiefbau

# LOCHER & C<sup>IE</sup>, ZÜRICH

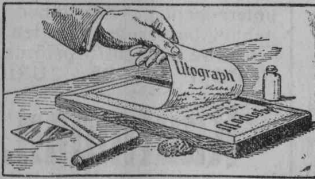
Talstrasse 12 — Telephon: Selnau 11.90

Neue Spezialität: **Autogenes Schneiden unter Wasser** durch besonders geschultes Personal

Wasserkraftanlagen — Akkumulierungsanlagen  
Druckluftgründungen — Tiefbohrungen — Rammarbeiten  
Asphaltarbeiten — Spezial-Holzkonstruktionen  
Umbauten — Reparaturen — Projekte — Ausführungen

## VERVIELFÄLTIGUNGS-APPARATE

für



Handschrift u. Maschinschrift, für Zeichnungen, ein- oder mehrfarbig, vom einfachsten und billigsten Verfahren bis zum besten Metalltypen-Apparat für unbegrenzte Auflagen. Verlangen Sie die illustrierte Preisliste.

### Alle Büro-Artikel

Briefordner, Geschäftsbücher  
Schreibmaschinen, Kopiermaschinen

GEBRÜDER  
**SCHOLL**  
POSTSTRASSE 3 ZÜRICH

## BELEUCHTUNGSKÖRPER



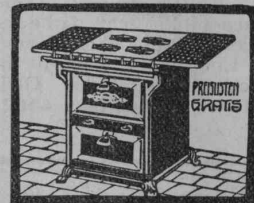
ERNST SCHEER-HERISAU

## R. DIETRICH & C<sup>O</sup> A.-G., ZÜRICH

Fabrik mit Geleise-Anschluss in Altstetten. — Telephon: Selnau 18.90

### Grosses Lager in Maschinenölen jeder Art

Transformatoren-Oele — Schalter-Oele — Consistente Fette  
Elektromotoren-Oele — Turbinen-Oele — Dampfzylinder-Oele  
Automobil-Oel und Motorwagenfett — Wasserlösliches Bohról  
Bodenól — Leinól — Bodenwische — Schmierseife — Carbolineum etc.



**OFENFABRIK SURSEE**

**GASHERDE IN ALLEN GRÖSSEN**

Nachweisbar <sup>als</sup> sparsamste & leistungsfähigste aller Systeme

# FERRUBRON

die altbewährte Rostschutzfarbe

(für alle Eisen- und Blech-Konstruktionen)

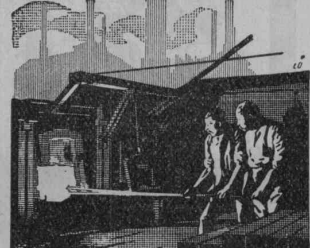
Sämtliche Lacke für das Baugewerbe

## NAEGELY, ESCHMANN & CIE.

Lack- und Farben-Fabrik Oerlikon-Zürich

## PATENT-ANWÄLTE

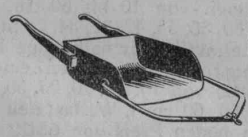
E. BLUM & C<sup>O</sup> DIPL. INGENIEURE  
GEGRÜNDET 1878 · ZÜRICH · BAHNHOFSTR. 74



## W. Walser & Co. WINTERTHUR

Industriebauten  
Ofen-Anlagen  
FÜR ALLE ZWECKE & BRENNSTOFFE  
Kesseleinmauerungen  
Hochkamine  
Bau- u. feuerfeste Materialien  
PROJEKTE · EXPERTISEN

## Ein neues Arbeitsgerät



Zugschaufel für Erdbewegungen aller Art, wie Ausheben von Baugruben, Kellern, Feldwegen usw., für Planierung im Gartenbau und Tiefbau.

Grosse Zeit- und Arbeitersparnis.  
Ausführliche Prospekte gratis von den Fabrikanten

KONRAD PETER & CIE. A.-G., LIESTAL

## TREIBRIEMEN

Transportbänder, Riemenverbinder liefert ab Lager

Ad. Schlatter, Dietikon-Zch.

**Erfindungs-Patente**  
Marken-Muster- & Modell-Schutz im In- u. Ausland  
**H. KIRCHHOFER** vormals Bourry-Séquin & Co., ZÜRICH  
1880. Gegründet.

## Der Siegeslauf der Technik.

Soeben beginnt die 3. vollständig neu bearbeitete Auflage dieses bedeutenden **Hand- und Hausbuches der Erfindungen und technischen Errungenschaften aller Zeiten** zu erscheinen. Mitarbeiter sind hervorragende Gelehrte u. Praktiker der Gegenwart. Das Werk umfasst 50 vierzehntägl. Lieferungen à 90 Cts. Verlangen Sie sofort Lieferung 1 zur Probe, Sie werden nach Einsichtnahme subscribieren.

Technische Buchhandlung  
Langlois & Cie.  
Burgdorf.

Sofort preiswert abzugeben

ca. 14000 kg neue

## Zoreseisen

innen mit Rostschutzfarbe gestrichen, Profil 170x75 mm, in Längen von 6 bis 10 m, auch kürzere Stücke. Gefl. Offerten an Postfach 4662, Thun.

Unterzeichneter bindet die  
**Bauzeitung**

zu mässigen Preisen ein:  
Halbleinwandbd. m. Titel Fr. 4.60  
ohne Titel Fr. 3.60  
Halbjahrbände mit Titel Fr. 3.60  
ohne Titel Fr. 2.80

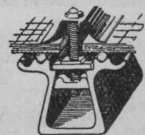
50% Aufschlag.

Im weitem empfiehlt er sich für gewöhnl. wie für bessere Bucheinbände und zur Anfertigung von **Mappen** bestens.

Buchbinderei Alf. Escher jr., Zürich 7  
Schmelzbergstr. 57, Tel. Hott. 4928  
Arbeit wird auf Karte abgeholt.

**KITTLÖSE  
GLASDÄCHER**

System Zimmermann



**WALTHER & MÜLLER  
- BERN -**

## Hartschlag Schotter

Kies u. Sand liefert zu kulanten Preisen franko verladen Station Näfels-Mollis.

Schotterwerk Mollis  
F. Kamm.

On cherche pour une Usine de l'Est de la France

## un ingénieur

expérimenté, organisateur, énergique, capable de diriger un ensemble d'Ateliers de Constructions métalliques, Chaudronnerie et Tôlerie. Sérieuses références exigées. Ecrire sous chiffres Z. G. 1528 à **Rudolf Mosse, Zurich.**

## Gesucht v. Basler Architekturbureau

tüchtiger Angestellter für Bureau-Arbeiten und Bauführung. Offerten unter Chiffre Z. L. 1536 an **Rudolf Mosse, Basel.**

## Zu verkaufen Betoneisen

In den Dimensionen von 19 bis 28 mm zu 17 Fr. per 100 kg ab Basel. Ferner eine Partie

## Rollbahnschienen

billigst abzugeben. Anfragen unter Chiffre B. O. 5478 an **RUDOLF MOSSE, BASEL, Marktplatz 18.**

## Eichen-Verschindelungen

erstellt als Spezialität unter billiger Berechnung

**Simon Gebs-Giger, Dachdeckergeschäft, Andelfingen T 56.**

## Technische Photographie

Spezialität:

**Architekturaufnahmen**  
Konstruktionen, Maschinen  
Zeichnungen u. Pläne  
Katalog-Aufnahmen

**H. Wolf-Bender**  
Zürich

16 Kappelerstrasse 16



## Spaten

mit Stiel, 100 Stück Fr. 100.—  
mit Stiel, 10 Stück Fr. 12.—  
Musterspaten Fr. 1.50

**A. Schlatter, Zürich**  
Waisenhausstrasse 4.

## France

en pleine ville dévastée

**Affaire exceptionnelle**

A vendre pour cause de santé

grand

**immeuble industriel**

raccordé gare et canal convenant pour commerce de matériaux. Nombres dommages de guerre.

S'adresser

**W. E. Rochat, ing.**  
Genève

4, rue Petitot.

## Gelenkkettenfabrik

A.-G.

Luzern



Gall'sche Ketten  
Transmissionsketten  
Auto- u. Veloketten  
Kettenräder

## Techniker

verheiratet, reeller Charakter, **sucht Stellung** als Techniker oder technische Hilfskraft in Bureau oder Betrieb. Garantiert sauberer Zeichner. Offerten unter Chiffre Z. Z. 1500 befördert **Rudolf Mosse, Zürich.**

Junger, diplomierter

## Bautechniker

**sucht Stelle.** Offerten unter Chiffre Z. G. 1507 befördert **Rudolf Mosse, Zürich.**

## Architekt und Bauführer

mit vieljähriger, technischer und künstlerischer Praxis **sucht Vertrauensposten** in Architekturbureau oder Bauunternehmung. Zürich und Umgebung bevorzugt. Offerten unter Chiffre Z. C. 1478 befördert **RUDOLF MOSSE, ZÜRICH.**

## Kaufmänn. Angestellter

Junger Mann mit Maturitätsabschluss, im Zahltags-, Unfall- und Krankenkassenwesen und allgemeinen Bureauarbeiten bewandert, **sucht auf Baubureau** passendes Engagement. Zeugnisse und Referenzen zu Diensten. Offert. unter Chiff. Z. M. 1462 an **Rudolf Mosse, Zürich.**

## Gesucht

zu sofortigem Eintritt für Baustelle

## Ingenieur

Absolvent der E.T.H., mit mehrjähriger Praxis im Tiefbau, spez. Wasserbau, sowie

## geübter Zeichner

mit guter Handschrift für Ingenieur-Bureau. Offerten mit Zeugniskopien und Gehaltsansprüchen unter Chiffre Z. J. 1524 an **Rud. Mosse, Zürich.**

Infolge Todesfall zu verkaufen Jahrgänge 1905 bis 1920 der **Schweiz. Bauzeitung**

eingebunden (Jahrg. 1920 ungeb.) und gut erhalten. Sich wenden an Ingenieur **V. Amandruz, Les Borromées, Ch. de Pré Fleuri, Lausanne.**

## Zementrohrpresse

D.R.P., Syst. Ettlingen, zur maschinellen Herstellung von Zementröhren, komplett bestehend aus: 27 Rohrformen mit je drei Formen von 10 bis 60 cm, 62, 62, 60, 55, 55, 42, 37, 34, 28 Stück Untermuffen für halbtägige Leistung zur Herstellung von Zementröhren von 10, 15, 20, 25, 30, 40, 45, 50, 60 cm l. W. fast neu um den festen Preis von **6500 Fr. zu verkaufen.** Offerten unter M. H. 2939 an **Rudolf Mosse, München.**



## Schweizer. Bundesbahnen

### Konkurrenz-Eröffnungen

Die Generaldirektion der SBB eröffnet Konkurrenz über die Lieferung und Legung des dritten Druckleitungsstranges mit Absperrorganen für das Kraftwerk in Amsteg.

Die Lieferung umfasst in der Hauptsache:

1. Die Druckleitung und zwar:
  - a) ca. 135 m Rohrleitung von 1800 mm lichte Weite mit ca. 90 Tonnen in genieteteter Ausführung.
  - b) ca. 290 m Rohrleitung von 1600 mm lichte Weite mit ca. 350 Tonnen in wassergasgeschweisster oder nahtloser Ausführung.
2. Die Ausrüstung des dritten Rohrstranges mit den kompletten Abschlussorganen von 1800 mm lichte Weite für Automaten- und Handbetätigung in der Apparatenkammer inkl. aller Zubehörten.

Pläne und Bedingungen liegen beim Oberingenieur für Elektrifikation der SBB in Bern, Mittelstrasse 43, Zimmer Nr. 130, zur Einsicht auf, wo auch die Eingabeformulare bezogen werden können.

Auf Wunsch werden den Bewerbern die Pläne und Pflichtenhefte gegen Bezahlung von 8 Fr. abgegeben. Eine Rückerstattung dieses Betrages findet nicht statt.

Angebote unter der Aufschrift „Eingabe für die Druckleitung Amsteg“ sind bis 1. Juli 1922 der Generaldirektion der SBB in Bern verschlossen einzureichen. Die Offerten bleiben bis 1. September 1922 verbindlich.

Generaldirektion der S. B. B.

### Konkurrenz-Ausschreibung

Unter Vorbehalt der Genehmigung der nötigen Kredite wird die Erstellung der

#### Röti-Brücke

einer Strassenbrücke in armiertem Beton in einer Breite von 13,5 m mit 3 Bogen von ca. 33, 35 und 37 m Länge in der Stadt Solothurn zur Konkurrenz ausgeschrieben.

Pläne und Bedingungen liegen ab 15. Mai 1922 auf dem Stadtbauamt Solothurn zur Einsicht auf. Erstere werden auf Wunsch mit dem Eingabeformular zu den Selbstkosten abgegeben.

Offerten sind verschlossen mit Aufschrift „Röti-Brücke“ bis Montag, den 19. Juni 1922, an das Ammannamt der Einwohnergemeinde Solothurn einzusenden.

Solothurn, den 11. Mai 1922

Der Stadtmann:  
Hirt.

Zwei ehemalige französische

## Unternehmer

welche s. Z. öffentliche Arbeiten ausführten und in der Baubranche sehr gut eingeführt sind, suchen Generalagentur in Paris oder Alleinvertretung für Paris, Seine und Seine et Oise, irgend einer Industrie, Erfindung oder eines Verfahrens betreffend Bauwesen und öffentliche Arbeiten. — Gefl. schreiben an Brossard, 78, Bd. Ornano, Paris 18°.

## Stellen - Ausschreibung

Infolge Demission des bisherigen Inhabers wird die Stelle des

### Oberingenieurs

des I. Kreises (Oberland) mit Sitz in Thun zur Wiederbesetzung ausgeschrieben.

**Erfordernisse:** Abgeschlossene technische Hochschulbildung, Erfahrungen im Strassen-, Brücken- und Wasserbau, Beherrschung der deutschen und französischen Sprache in Wort und Schrift.

Besoldung nach Gesetz. Amtsantritt baldmöglichst.

Bewerbungen sind unter Beifügung eines curriculum vitae und Zeugnissen über Bildungsgang und bisherige berufliche Betätigung bis Ende Mai der unterzeichneten Behörde einzureichen.

Bern, den 12. Mai 1922.

Baudirektion des Kantons Bern:  
Rudolf von Erlach.

### Gesucht

von schweizerischem Stahlwerk zu baldigem Antritt tüchtiger

### Fachmann

für Elektro-Stahlfabrikation, Walzwerk und hydraulische Presse.

Bei guten Leistungen Lebensstellung. Nur ganz selbständige, gut empfohlene, theoretisch und praktisch erfahrene Bewerber (Schweizer bevorzugt) belieben lückenlose Offerte einzureichen mit Bild, Lebenslauf, Zeugnisabschriften und Referenzen, nebst Angabe der Gehaltsansprüche und frühestmögliches Eintrittsdatums unter Chiffre L. 2130 Z. an Publicitas Zürich.

## Ville de Vevey

### Exécution des travaux d'un port de plaisance

La Municipalité met en soumission l'exécution éventuelle des travaux d'un port de plaisance projeté à Orient de la Ville. Elle se réserve le droit de ne pas procéder à l'adjudication de ces travaux, et cela sans que les soumissionnaires puissent prétendre de ce fait à une indemnité.

Les pièces du projet-dessins, cahier des charges, conditions spéciales et formulaire de soumission-peuvent être examinées et retirées au domicile de l'Ingénieur-Conseil soussigné, pendant les matinées du mardi, du jeudi et du vendredi de la semaine. Le soussigné fournira à l'occasion de cet examen toutes indications complémentaires utiles, jugées nécessaires par les intéressés.

Les soumissions devront être adressées à la Municipalité de la Ville de Vevey, sous pli cacheté à la cire, d'ici au 10 juin prochain.

L'Ingénieur-Conseil:

E. Bosset  
22, Avenue des Alpes, Lausanne  
Téléphone 37.56.

## Patentverwertung

Die Inhaber des schweizerischen Patentes Nr. 83623 vom 27. Juni 1918, betreffend:

„Vorrichtung für die Umsteuerung von Booten mit Propellerantrieb ohne Umkehr der Propellerbewegung“,

wünschen das Patent zu verkaufen, in Lizenz zu geben oder anderweitige Vereinbarungen für die Fabrikation in der Schweiz einzugehen.

Anfragen befördert H. Kirohofer vormals Bourry-Séquin & Co., Ingenieur- u. Patentanwaltsbureau in Zürich 1, Löwenstr. 51.

Südwestdeutsche Maschinenfabrik sucht für ihre Abteilung Zentrifugal-Pumpenbau als Assistent des Ober-Ingenieurs einen

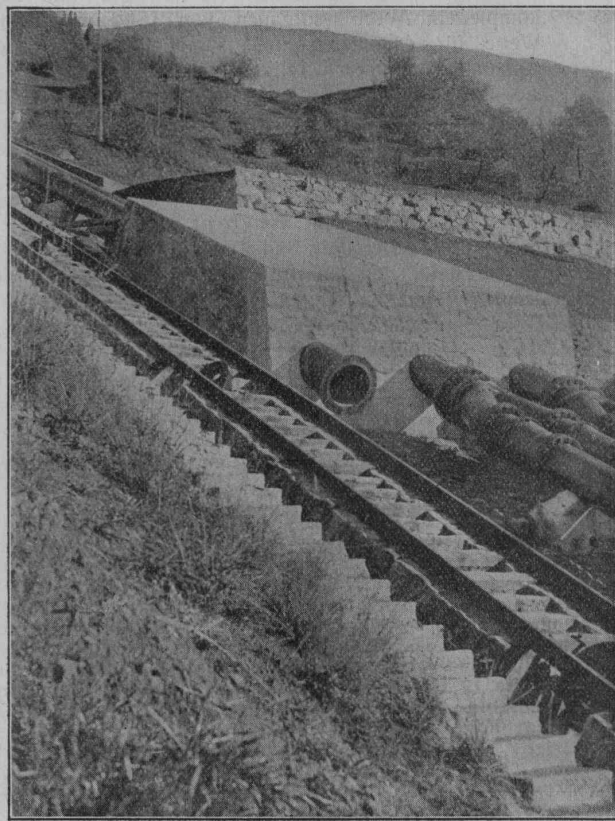
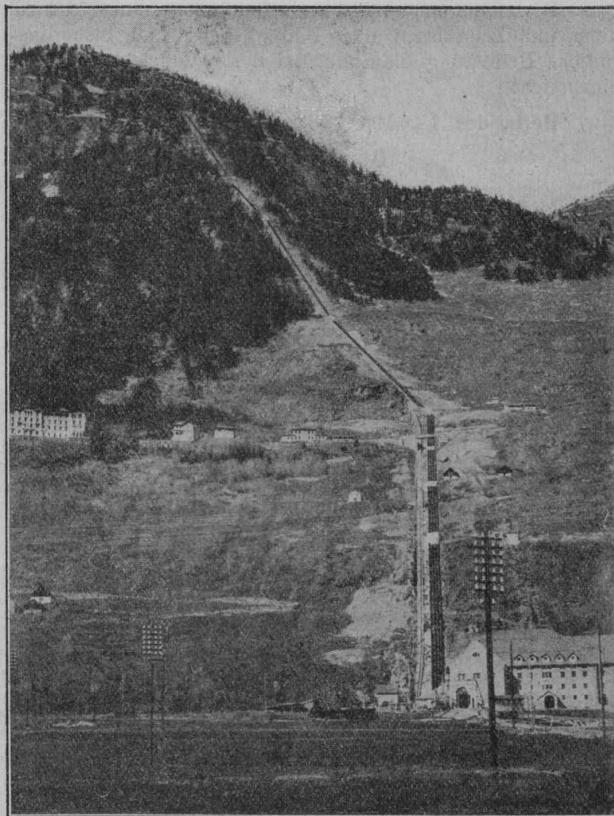
# I. Konstrukteur

Es kommen nur Bewerber in Frage, die längere Zeit auf dem genannten Arbeitsgebiete mit Erfolg tätig waren, und geschäftliche Begabung besitzen. Bewerbungen mit Lebenslauf, wenn möglich mit Photographie, Angabe der Gehaltsansprüche und des frühesten Eintrittstermines sind erbeten unter Chiffre Z. L. 1336 an die Annoncen-Expedition Rudolf Mosse, Zürich.

Aktiengesellschaft

**Thyssen & Co., Mülheim a. d. Ruhr**

Abteilung Stahl- und Walzwerke



Turbinenleitung des Ritomwerkes der S B B mit Nietmuffenverbindung, geliefert von Thyssen & Co. A.-G., Abteilung Stahl- und Walzwerke, Mülheim a. d. Ruhr durch die Firma Escher Wyss & Co., Zürich.

**Ausgeführte Anlagen in der Schweiz:**

Turbinenleitung des Kraftwerkes Lac de Fully  
Turbinenleitung der Kraftanlage Borgne

**In Ausführung begriffen:**

Turbinenleitung für das Kraftwerk Barberine der S B B mit Nietmuffenverbindung.

Vertreter für die Schweiz:

**KUSTER, GYSLING & Co, ZÜRICH 2**