

Objektyp: **Advertising**

Zeitschrift: **Schweizerische Bauzeitung**

Band (Jahr): **79/80 (1922)**

Heft 20

PDF erstellt am: **26.09.2024**

Nutzungsbedingungen

Die ETH-Bibliothek ist Anbieterin der digitalisierten Zeitschriften. Sie besitzt keine Urheberrechte an den Inhalten der Zeitschriften. Die Rechte liegen in der Regel bei den Herausgebern.

Die auf der Plattform e-periodica veröffentlichten Dokumente stehen für nicht-kommerzielle Zwecke in Lehre und Forschung sowie für die private Nutzung frei zur Verfügung. Einzelne Dateien oder Ausdrucke aus diesem Angebot können zusammen mit diesen Nutzungsbedingungen und den korrekten Herkunftsbezeichnungen weitergegeben werden.

Das Veröffentlichen von Bildern in Print- und Online-Publikationen ist nur mit vorheriger Genehmigung der Rechteinhaber erlaubt. Die systematische Speicherung von Teilen des elektronischen Angebots auf anderen Servern bedarf ebenfalls des schriftlichen Einverständnisses der Rechteinhaber.

Haftungsausschluss

Alle Angaben erfolgen ohne Gewähr für Vollständigkeit oder Richtigkeit. Es wird keine Haftung übernommen für Schäden durch die Verwendung von Informationen aus diesem Online-Angebot oder durch das Fehlen von Informationen. Dies gilt auch für Inhalte Dritter, die über dieses Angebot zugänglich sind.

Schweizerische Bauzeitung

Abonnementspreis:

Schweiz 40 Fr. jährlich
Ausland 50 Fr. jährlich

Für Vereinsmitglieder:

Schweiz 32 Fr. jährlich
Ausland 40 Fr. jährlich
sofern beim Herausgeber
:: abonniert wird ::

WOCHENSCHRIFT

FÜR BAU-, VERKEHRS- UND MASCHINENTECHNIK

GEGRÜNDET VON A. WALDNER, ING. HERAUSGEBER A. JEGHER, ING., ZÜRICH

Verlag: A. & C. Jegher, Zürich — Kommissionsverlag: Rascher & Cie., Zürich und Leipzig

ORGAN

DES SCHWEIZ. ING.- & ARCHITEKTEN-VEREINS & DER GESELLSCHAFT EHEM. STUDIERENDER DER EIDG. TECHN. HOCHSCHULE.

Insertionspreis:

4-gespart. Colonelzeile od.
deren Raum . . 50 Cts.
Haupttitelseite: 80 Cts.
Alleinige Inseraten-An-
nahme: Rudolf Mosse,
Annoncen-Expedition,
Zürich, Basel und deren
Filialen und Agenturen



Strebelwerk Zürich

Rämistrasse 5, Tel. Hottingen 49.33

Original - Strebelkessel
tragen auf jedem Kesselgliede diese Schutzmarke.



Rud. Maag & Cie

Zürich 1

Schweizergasse 6 — Telefon Selnau 35.40

Elektrische Licht-Installationen

Elektrische Motoren-Installationen

Motoren-Lager der

A.-G. Brown, Boveri & Co., Baden (Schweiz)

EL. PAERLI & Co, BIEL-BIENNE

TELEPHON 315

ZENTRALHEIZUNGEN

TELEPHON 315

Sanitäre Anlagen — Acetylen-Apparatebau für autogene Schweissanlagen.

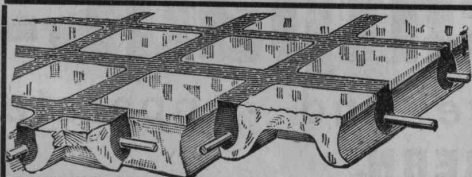
Gebrüder Rüttimann

Elektrische Unternehmungen

Zug -- Lausanne

Spezial-Geschäft für

FREILEITUNGEN

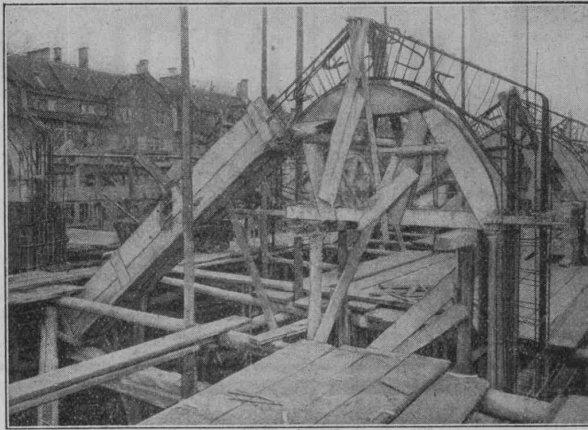


GLASBETON, System Keppler
LUXFER - PRISMEN - OBERLICHTER

Rob. Looser

Zürich 4

Badenerstrasse 41



Shed-Konstruktionen einer Seidenfärberei in Zürich.

Terner & Chopard

Ingenieur-Bureau

Bahnhofstrasse 72 Zürich 1 Tel. Selnau 83.25

Armierter Beton

für Hochbauten, Brücken, Reservoirs, Silos, Fundationen
Wasserbauten.

Massivdecken nach eigenen, bewährten Systemen.

Spezialität: **Hetzer-Constructionen.**

REMINGTON PORTABLE

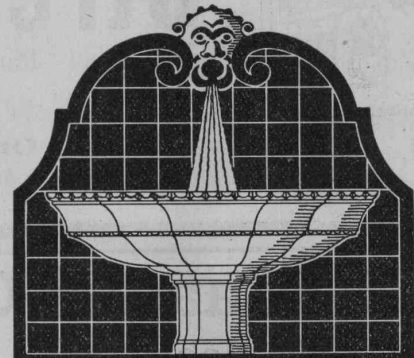
einzig tragbare Reise-Schreibmaschine mit
einfacher Umschaltung und Normal-Tastatur
(wie bei den grossen Maschinen)

Verlangen Sie Prospekt P 21

ANTON WALTISBÜHL & Co.
Zürich

Bahnhofstrasse 46

Telephon: Selnau Nr. 10.10



GEORG STREIFF & Co.
WINTERTHUR
u.
ZUERICH

SPEZIALGESCHÄFT
FÜR KERAMISCHE
BODEN- U. WANDBELÄGE

Baumaschinen

**Betonmischmaschinen
Kies- und Sand-Wasch-Maschinen
Dampf- und Motorstrassen-Walzen
Winden- und Aufzüge**

**Intern. Baumaschinen-Fabrik A.-G.
Neustadt a. d. Haardt (Rheinpfalz)**

Generalvertretung:
INGENIEURBUREAU
MAX AEBI

Dipl. Maschinen-Ingenieur E. T. H.

Telephon Hott. 47.75 ZÜRICH Postfach Bahnhof

Mägenwiler-Muschelkalk- und Sandstein

in bläulicher und gelblicher Tönung

Urner- und Tessiner-Granit

für einfache und reiche bauliche und monu-
mentale Ausführungen :::: Rohre Blöcke und
fertige Denkmäler :::: Prima Referenzen

EMIL FISCHER, Steinindustrie, DOTTIKON

Telephon 144

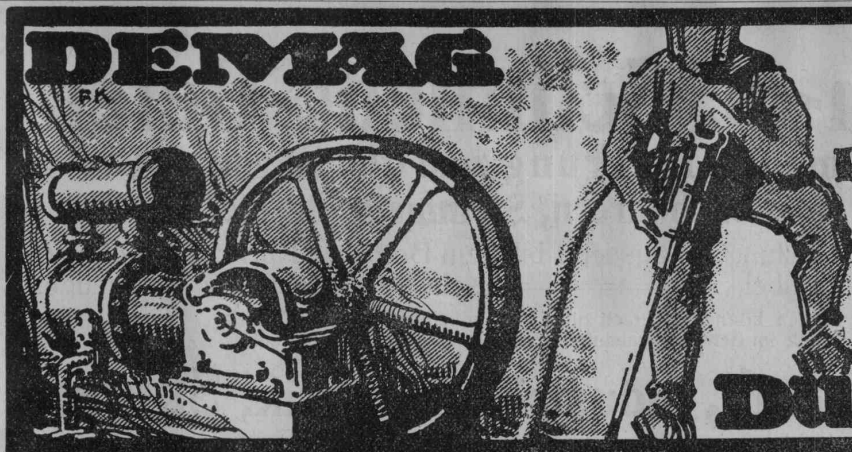
Mägenwil

Bureau

Plan-Kopien aller Art Lichtpaus-

Paus- und Detail-Papiere und -Apparate.

ED. AERNI-LEUCH, BERN.



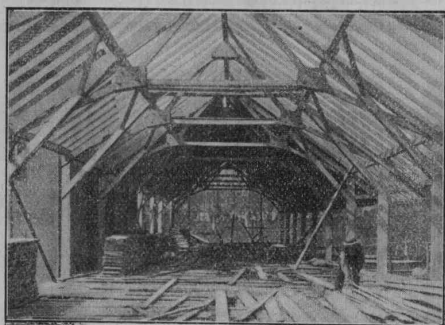
8795

Leistungsfähige
und wirtschaftliche
Pressluftanlagen
jeder Art und Größe
ab Lager lieferbar.

Vertreter für die Schweiz:
Diplom-Ingenieur Conrad Frey, Olten
Jurastrasse 26.

DUISBURG

**Moderner Holzbau, Chaletfabrik
Zimmerei und Schreinerei**

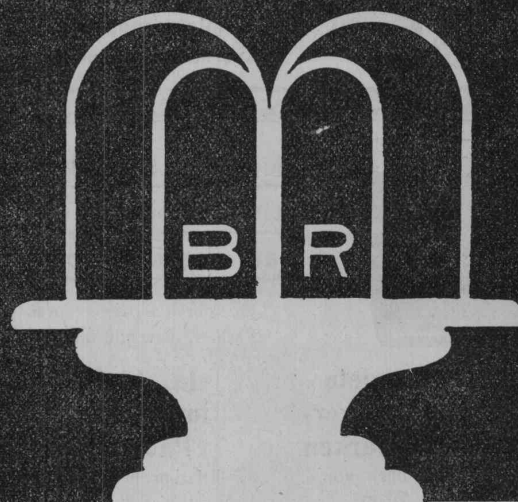


Alex. Winckler Fils
Baugeschäft
Fribourg, Filiale Bern

Lizenzinhaber und alleiniges Ausführungsrecht für die
ganze Schweiz der patentierten Holzbauweise, System
Kienast & Cie.

Grösste Spannweiten, sparsame Konstruktion

Wasserversorgungen

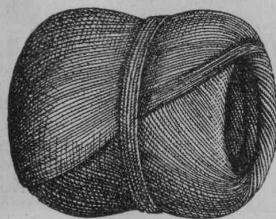


BOPP & REUTHER
MANNHEIM-WALDHOF

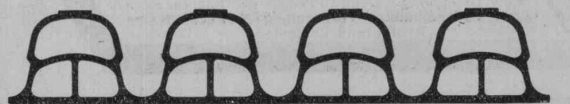
Tiefbohrungen nach Wasser
Rohrbrunnen eigenen Systems
ca. 5000 Anlagen im In- und Ausland ausgeführt.

Man verlange die neue Druckschrift Nr. 25 BI

Meister & Co., Rüegsau (Bern)
(Gegründet 1869)



Fabrik von Bindfaden, Seilerwaren aller Art, Roll-
laden- und Jutegurten, Treibriemen und Transportgurten
Prompte und reelle Bedienung
Verlangen Sie Muster und Preise

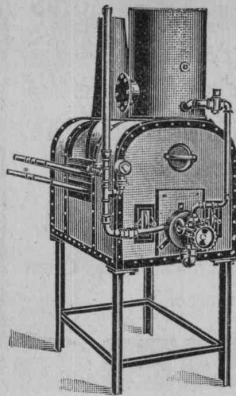


Wörner-Steine

Beste und **billigste** Isolierdecke.
Garantiert salpeterfrei.

Bauer & Albrecht

Maneggplatz 3 ZÜRICH Tel. Sel. 8078



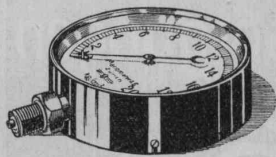
Glüh- u. Schmiede-Oefen

mit Oelfeuerung zum Glühen von
Gesteinsbohrern, Steinmeisseln etc.

Sehr grosse Leistung bei äusserst billigem Betrieb. Kurze Anheizdauer.
Leicht transportabel. ————— Kein Verbrennen der Werkzeuge.

Oefen können jederzeit ohne Verbindlichkeit in meiner Werk-
stätte im Betriebe besichtigt werden. — Kataloge zur Verfügung.

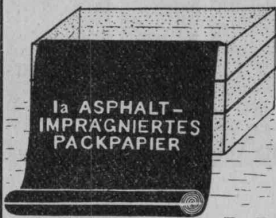
Ed. Straub, Industrieofenfabrik, Sulgen



MANOMETER A.-G., Stampfenbachstrasse 61, Zürich

Lager und Fabrikation von S. & B.-Armaturen

Manometer, Dynamometer, Thermometer, Zugmesser mit und ohne Registrierung.
Injektoren, Pumpen, Elevatoren. — Indikatoren. — Dampfmesser.
Wasserstandsgläser Ventile, Wasserstände, Kondensstöpfe, Hähne etc. — Schutzgläser —
Schmierapparate, Kontroll- und Prüfungsapparate.



Bevor Sie sie abliefern,
schützen Sie Ihre Fabri-
kate gegen Nässe, Rost

etc. durch Auslegen Ihrer
Pack-Kisten mit unsern:

**Ia. unbesandete
Dachpappe in ver-
schiedenen Stärken**

lieferbar in Rollen von
20 x 1 = 20 m²

Wir liefern diese Isolier-Papiere **billigst** und halten solche stets auf
Lager. Bei Bedarf bitten wir Sie höfl., bei uns gefl. Offerte einzuholen.

GYSEL & CIE., ASPHALTFABRIK HORGEN
KÄPFNACH
Telephon 24 Telegramme: Asphalt

**Ia. Asphalt-
imprägnierten
Packpapier**

lieferbar in Rollen von
20 x 1,30 = 26 m²

Theodor Bertschinger

Hoch- und Tiefbau-Unternehmung

Lenzburg
Telephon Nr. 8

Zürich
Selnau 61.92

Industriebauten Wasserbauten, Flusskorrekturen
Geschäftshäuser Erd- und Baggerarbeiten
Wohnhäuser Stollen- und Tunnelbauten
Landw. Bauten Sondierschächte, Tiefbohrungen

Eigene, gut eingerichtete Betriebe für:
Erdbau, Maurerei, Steinhauerei, Kunststeinfabri-
kation, Sägerei, Zimmerei, Glaserei u. Schreinerei

ZENO DURRER

Parquetfabrik — Sägerei — Holzhandlung
GISWIL (Obwalden) Telephon Nr. 1
liefert sämtliche
Schnitt- und Hobelwaren — Bodenriemen
Krallentäfer.

Spezialität: **Parquetböden**
Jedes gewünschte Dessin nach Katalog oder Spezial-
zeichnung, fertig gelegt oder ungelegt. Prompte und
reelle Bedienung. Billige Preise. Ia. Referenzen. —
Offerten oder mündliche Vorberatung für zweckmässige
Ausführung kostenlos.



ALFRED SÉQUIN ING^e
SEEGARTENSTR. 8 ZÜRICH 8

**INDUSTRIEBAUTEN
PROJEKTIERUNG
& BAULEITUNG**

Aktiengesellschaft Schweizerischer Kalkfabriken Zürich

umfassend die Fabriken:

Kalkwerk Schinznach-Bad Knoblauch
Hydraulische Kalkfabrik Holderbank
G. Spühler, Rekingen
Kalk- u. Cementfabriken Beckenried A.-G.
K. Hürlimann Söhne, Brunnen

Ingenieur Borner & Cie., Wallenstadt
Cement- u. Kalkfabriken R. Vigier A.-G.
Luterbach
Jura Cementfabriken Aarau
Cement- und Kalkwerk Liesberg A.-G.

Hydraul. Kalk- u. Gipsfabrik Bärschwil
Gips-Union A.-G. Zürich
Schweiz. Cementind.-Gesell., Heerbrugg
Vereinigte Cementfabriken Rozloch A.-G.
Gips- und Kalkwerke Konolfingen

empfiehlt den Konsumenten ihren

prima hydraulischen Kalk.

Verkaufsstelle: **E. G. Portland, Zürich.**

Telegr.-Adr.: Portland Zürich

Bureau Seidengasse 9

Telephon Selnau 285

SCHWEIZLINOLEUM



„HELVETIA MARKE“

GRANIT - UNI - JASPE - KORK - INLAID

Linoleum A.-G., Giubiasco (Schweiz)

ALFR. GIESBRECHT, Spiegelfabrik, BERN Helvetiastr. 17 & 17a.



HASLER A. G., BERN

Automatische
Druckknopflinienwähler
mit Amtsanschluss

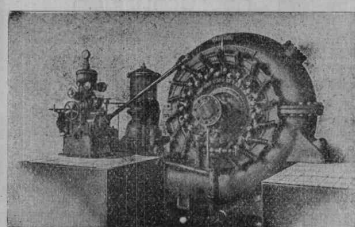
Einzige von der schweizerischen Telegraphenverwaltung genehmigte Konstruktion.

LIEFERUNG
VON

WASSERTURBINEN

NEUESTER
KONSTRUKTION

PRÄZISIONS-
GESCHWINDIGKEITS-
REGULATOREN
und DRUCKREGLER



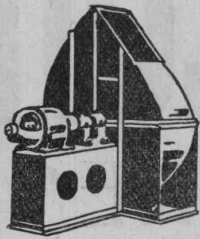
Francisturbine 7500 PS, Gefälle 140 mètres

ADRESSE:
BUREAUX et ATELIERS
109, ROUTE DE LYON
Immeubles de l'ancienne Société
PICCARD, PICTET & CIE.

ATELIERS DES CHARMILLES S.A.

SUISSE · GENÈVE · SUISSE

G. Meidinger & C^{ie}, Basel



Hoch- und Niederdruck- Zentrifugal-Ventilatoren

für alle Bedürfnisse der Industrie

Lüftungs-, Luftheizungs-, Trocknungs-Anlagen
Entstaubungs- und Spänetransport-Anlagen
Kupolofen-, Unterwind-, und Saugzuggebläse
elektr. Schmiede-Ventilatoren



Der bewährte Glaserkitt.

Leinölkitt OMYA gar. rein

nur ächt mit dem Eindruck
dieser Marke in den Blech-
büchsen.

Allein hergestellt von
A.-G. der Del-, Kitt- & Kreidewerke
vorm. Plüss-Stauer, Zofingen.

Verkauf nur an Wiederverkäufer.

Pohlig

**Bandförderer
Pendelbecherwerke
Stahlbänder
Becherwerke
Transport- und
Verlade-
vorrichtungen
jeder Art**

Generalvertretung für die Schweiz:
Fr. Waldherr, Zürich
Seefeldstr. 120.

J-Pohlig A-G-Cöln

Defekte Dächer und Terrassen
werden gedichtet mit

COMPOSIT



MEYNADIER & C^{IE}
ZÜRICH 8
SCHWEIZ

SPEZIALBETON A.G. STAAD (KT. ST. GALLEN)

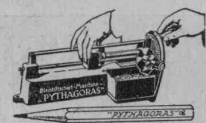
Kunststeinwerke vormals K. Haug

Eisenbeton-Fabrikate
Dünnspross. Fenster
Dünnwand. Behälter
Schiffe, Masten, Früh-
beet-Kasten / Zäune
Kabelsteine etc. etc.



Kunst-u. Naturstein
Grabmalkunst / Bau-
u. Garten-Architektur
BASALTOLIT-Tritte-
Platten für starke Be-
anspruchungen ✓

Treppenbau: Freitrag. Treppenanlagen / **ohne** Einmaue-
rung, für **alle** Verhältnisse, Neu- wie Umbauten / auch
Holzbauten / geeignet / unverwüsl. Basaltolit-Gehflächen
für alle Zwecke. / Kostenlose Voranschläge nach eigenen
und gegebenen Entwürfen. / Erstklassige Ausführungen. /
Beste Referenzen. / Telegr.: Spezialbeton. / Telephon 434



Die Jupiter

ist die beste existierende
Bleistift - Spitzmaschine
für jedes Zeichenbüro.

Preis Fr. 39. -

GEBRÜDER
SCHOLL
POSTSTRASSE 3 ZÜRICH

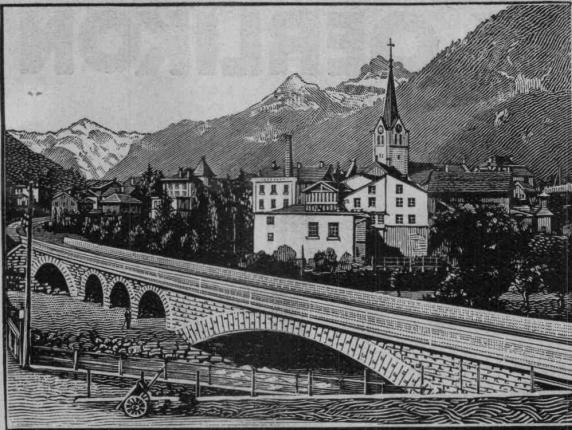
CENTRALHEIZUNGEN

WARMWASSER-VERSORGUNGEN ALLER SYSTEME

FILIALE CHUR
TEL. 160

JOH. MÜLLER

RÜTI (ZÜRICH)
TEL. 30



Eisenbahnbrücke ü. d. beiden Lintharme i. Schwanden

HEINRICH BRÄNDLI HORGEN

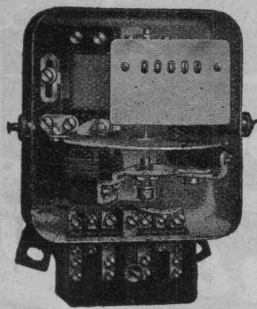
Asphalt-, Dachpappen- u. Holzzement-Fabrik

Sämtliche Teer- und Asphaltprodukte
 Asphalt Dachpappen
 Holzzement und Klebemasse
 Carbolineum

Trinidad-Goudron :: Teer- u. Stemmstricke
 Teleph. 38 : Telegr.: Heinrich Brändli, Horgen

Elektrizitätszähler

Zeit- und Sperrschalter
 Ferraris-Wattmeter
 Schaltuhren



Verlangen Sie unsere
 technischen Beschreibungen

Landis & Gyr A.-G.
 Zug

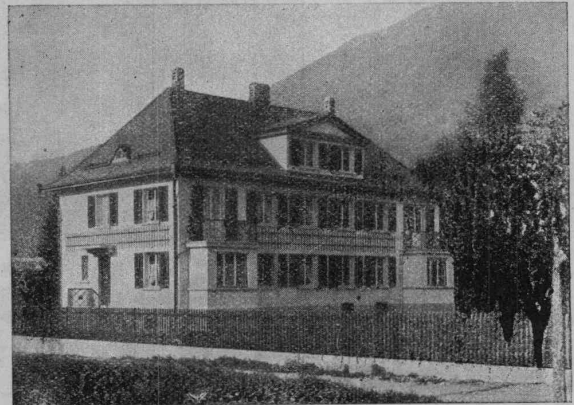
ZIEGEL A.-G. ZÜRICH

Telephon Selnau 61.99
 empfiehlt

Hourdis
 in diversen Längen

Rote Bodenplättli
 billigster Belag

Hohlsteine
 4- u 6 loch in div. Grössen



Wohnhaus in Ziegelbrücke

ETERNIT NIEDERURNEN

Gleichrichter

vorteilhafter Apparat zur Umwandlung von Wechselstrom in Gleichstrom 0,1 bis 50 kW. Für Batterie-ladung, Motorantrieb, Projektion. Erste Referenzen.

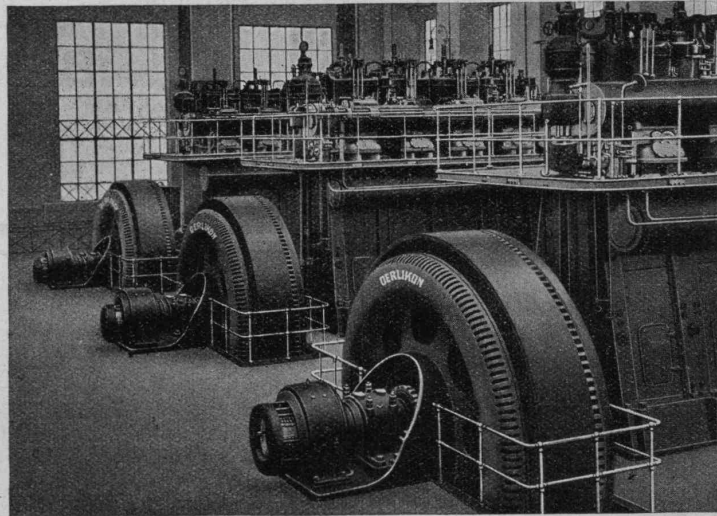
Dr. Ing. B. Schäfer, Baden (Aargau)

Tiefbohrungen

Bohr- und Schacht-Sondierungen
 Rohrbrunnen-Anlagen — Schacht- und
 Sammel-Brunnen jeder Grösse — Komplette
 Quell- u. Grundwasser-Versorgungs-Anlagen
 — Stollenbau — Grundwasserabsenkungen
 — Fundationen jeder Art für Hoch- u. Tiefbau

J. STRIKER, BERN
 Belpstr. 41 — Telephon-Nr. Bollwerk 59.63

MASCHINENFABRIK OERLIKON OERLIKON



Diesel-Generatoren
Dynamos für Dampf- und Wasserkraftanlagen

10000 KG.

SCHINDLER & CIE · LÜCERNE

LAUFKATZEN
3 ÷ 60 T.

KRANENBAU
ELEKTR. FLASCHENZÜGE
300 ÷ 6000 KG.

EMIL HYBER 21