

Zeitschrift: Schweizerische Bauzeitung
Herausgeber: Verlags-AG der akademischen technischen Vereine
Band: 79/80 (1922)
Heft: 19

Werbung

Nutzungsbedingungen

Die ETH-Bibliothek ist die Anbieterin der digitalisierten Zeitschriften auf E-Periodica. Sie besitzt keine Urheberrechte an den Zeitschriften und ist nicht verantwortlich für deren Inhalte. Die Rechte liegen in der Regel bei den Herausgebern beziehungsweise den externen Rechteinhabern. Das Veröffentlichen von Bildern in Print- und Online-Publikationen sowie auf Social Media-Kanälen oder Webseiten ist nur mit vorheriger Genehmigung der Rechteinhaber erlaubt. [Mehr erfahren](#)

Conditions d'utilisation

L'ETH Library est le fournisseur des revues numérisées. Elle ne détient aucun droit d'auteur sur les revues et n'est pas responsable de leur contenu. En règle générale, les droits sont détenus par les éditeurs ou les détenteurs de droits externes. La reproduction d'images dans des publications imprimées ou en ligne ainsi que sur des canaux de médias sociaux ou des sites web n'est autorisée qu'avec l'accord préalable des détenteurs des droits. [En savoir plus](#)

Terms of use

The ETH Library is the provider of the digitised journals. It does not own any copyrights to the journals and is not responsible for their content. The rights usually lie with the publishers or the external rights holders. Publishing images in print and online publications, as well as on social media channels or websites, is only permitted with the prior consent of the rights holders. [Find out more](#)

Download PDF: 23.02.2026

ETH-Bibliothek Zürich, E-Periodica, <https://www.e-periodica.ch>

**Gut gelagerte,
längsgelochte**

la. Schlackensteine

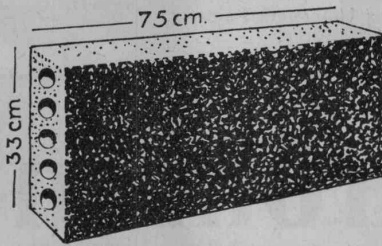
in Dicken von 6, 8, 10, 12, 15 cm.

Vorzügliches Bauprodukt für Isolierungen, Zwischenwände,
Umfassungs- und Innenmauerwerk etc. etc.

4 Stück 1 m²

Bitten Offerten zu verlangen. Ständiges Dépôt **Hafen Riesbach-Zürich.**

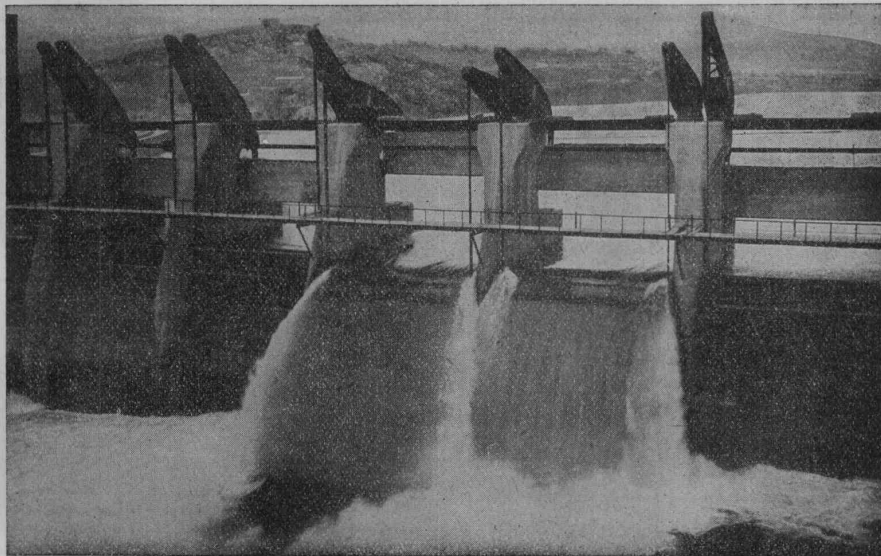
Beton-Schleuderwerke A.-G. Schmerikon
(ob. Zürichsee)



Selbsttätiger Hochwasserschutz

bei Wehranlagen und Talsperren. Selbsttätige Wasserspiegel-
und Abflussregulierung an bestehenden und Neuanlagen.

Selbsttätige und von Hand bedienbare Wehrkonstruktionen.



Ausgeführt und im Bau über
2000 Meter Wehrbreite für
zirka 16000 m³/sek Regulier-
fähigkeit.

Illustrierter Katalog, Projekte
und Kostenanschläge.

Stauwerke A.-G., St. Peterstrasse 15, Zürich 1



HASLER^{A.}_{G.} BERN

Automatische

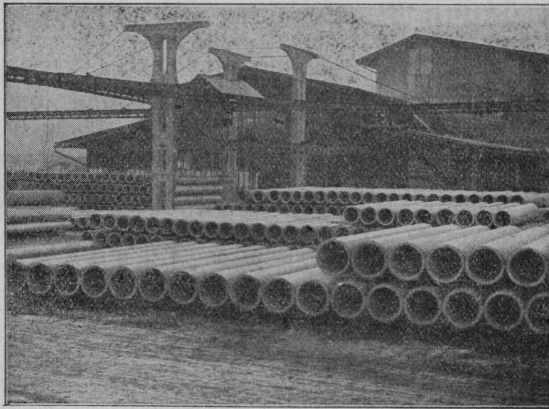
Druckknopflinienwähler

mit Amtsanschluss

Einzigste von der schweizerischen Telegraphenverwaltung
genehmigte Konstruktion.

Submissions-Anzeiger

Termin	Auskunftsstelle	Ort	Gegenstand
18. Mai	R. Widmer	Gränichen (Aargau)	Erstellung der Wasserversorgung für die Gemeinde Gränichen.
20. "	Hochbaubureau der SBB	Thun	Rohbauarbeiten für die neue Lokomotivremise Thun.
31. "	Elektrifikation der SBB	Bern	Lieferung eines 45 t-Kranes für das Unterwerk Puidoux.
19. Juni	Stadtbauamt	Solothurn	Alle Arbeiten zur Erstellung der Röti-Brücke.



Armierte Betonröhren

für **Turbinen-, Heber- u. Trinkwasserleitungen**

sowie für **Kanalisationszwecke**

in Baulängen von 5 m und Durchmessern von 200 bis 800 mm, bis 5 Atm Betriebsdruck.

Bisher insgesamt über 400 Kilometer in der Schweiz und im Ausland ausgeführt.

Beste und billigste Ersatz für gusseliserne Röhren.

Informationen und Preisangebote durch

Siegbartbalken-Gesellschaft A.G.
Luzern.

HELIO-PHOTO-GRAPHISCHES ATELIER

Hintere Bahnhofstrasse 84

A A R A U

Telephon-Nummer 8.68

HUNZIKER & GLOOR

Anfertigung von: **Lichtpausen** für Architektur und Technik, Maschinen und Vermessungswesen.
Plandruck. Photographie für Reklamezwecke. **Technische und Serienaufnahmen** für Kataloge etc. Alle Sorten von **Lichtpaus-** und **Zeichenpapieren**.
Verlangen Sie Preisliste B & C.

CENTRALHEIZUNGEN

WARMWASSER-VERSORGUNGEN ALLER SYSTEME

FILIALE CHUR
TEL. 160

JOH. MÜLLER

RÜTI (ZÜRICH)
TEL. 30

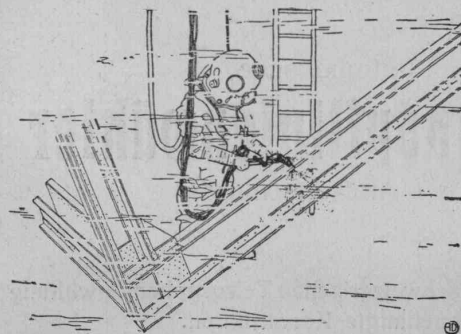
PERSONEN- & WAREN-AUFZÜGE

nach
bewährtem
System

für jede Leistung und Betriebsart

Schweiz. Wagonsfabrik Schlieren A. G., Schlieren-Zürich

Telephon: Selnau 11.15
Telegr.: Wagonsfabrik Schlieren



Ingenieur-Bureau und Bauunternehmung für Hoch- und Tiefbau

LOCHER & C^{IE}, ZÜRICH

Talstrasse 12 — Telephon: Selnau 11.90

Neue Spezialität: **Autogenes Schneiden unter Wasser**
durch besonders geschultes Personal

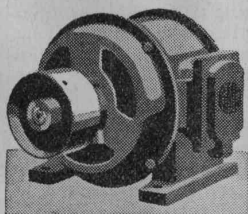
Wasserkraftanlagen — Akkumulierungsanlagen

Druckluftgründungen — Tiefbohrungen — Rammarbeiten

Asphaltarbeiten — Spezial-Holzkonstruktionen

⊗ Umbauten — Reparaturen — Projekte — Ausführungen

G. Meidinger & C^{ie}, Basel



Elektromotoren

für alle Stromarten

Umformer — Transformatoren — Generatoren

Hoch- und Niederdruck-

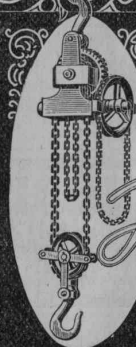
Zentrifugal-Ventilatoren

elektrische Schmiede-Ventilatoren

J. Brun & C^{ie}

Nebikon

Telegr.: Brun/Nebikon-Teleph. 12



Hebezeuge

Ketten-, Stiften- und
Baumaschinenfabrik

Moderne

Hebezeuge

Flaschenzüge, Laufkatzen
Laufwinden, Fusswinden
Wellenböcke, Bauwinden
Stockwinden, Wandwinden

sowie

Bindketten, Gallketten
kalibrierte Ketten usw.

prompt und billig.

Stets grosser Lagervorrat in kurrenten
Hebezeugen und Ketten

Gusseiserne Muffen- und Flanschenröhren

sowie Formstücke

Schweizer
Normalien
—
Lager
in Winterthur



für
normalen
und höheren
Betriebsdruck

Kägi & Co., Winterthur

Telephon Nr. 496

Drahtgeflecht - Drahtgewebe

Einzäunungen, Gitter & Siebe

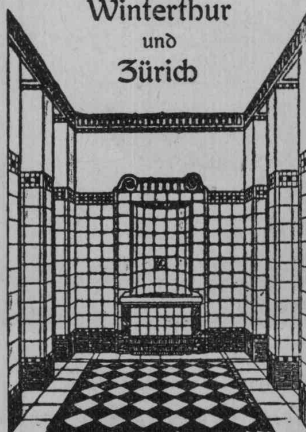
DRAHTWARENFABRIK ZÜRICH
BAUMER & CO

FROSCHAUGASSE 9 TELEPHON H.4915



Georg Streiff & C^o

Winterthur

und
Zürich

Spezialgeschäft für keramische
Boden- und Wandbeläge

KAISER-KABELKRÄNE

Zur wirtschaftlichen Bedienung von
Holzlagerplätzen mit oder ohne Führer-
gleitung, mit nur einem ortsfesten Antriebsmotor

DRAHTSEILBAHNEN
ELEKTRO- UND HAND-
HÄNGEBÄHNEN
VERLADEBRÜCKEN



KAISER+CO
MASCHINENFABRIK
AKT. GES.
KASSEL

Der obige Kran (D. R. P.) wurde für die Zellulosefabrik Konga in
Schweden ausgeführt. Keine Schleifleitungen längs der Strecke.

Vertreter: Dipl.-Ing. MAX AEBI, ZÜRICH 8.



Für Bedachungen
und Isolierungen



Durotect
MEYNADIER & C^{ie}
ZÜRICH 8
SCHWEIZ

TREIBRIEMEN

Transportbänder, Riemenverbinder
liefert ab Lager

Ad. Schlatter, Dietikon-Zch.

KITTLOSE GLASDÄCHER

System Zimmermann



WALTHER & MÜLLER
- BERN -

Der bewährte Glaserkitt

Leinölkitt
OMYA
gar. rein

nur acht mit dem Eindruck
dieser Marke in den Blech-
büchsen.

Allein hergestellt von
A.-G. der Oel-, Kitt- & Kreidewerke
vorm. Plüss-Stauffer, Zofingen.

Verkauft nur an Wiederverkäufer.

Patentverwertung

Die Inhaber des schweizerischen Patentes Nr. 83623 vom 27. Juni 1918, betreffend:

„Vorrichtung für die Umsteuerung von Booten mit Propellerantriebohne Umkehr der Propellerbewegung“,

wünschen das Patent zu verkaufen, in Lizenz zu geben oder anderweitige Vereinbarungen für die Fabrikation in der Schweiz einzugehen.

Anfragen befördert **H. Kirchhofer** vormals Bourry-Séquin & Co., Ingenieur- u. Patentanwaltsbureau in **Zürich 1, Löwenstr. 51.**

Patentverwertung

Der Inhaber des schweizerischen Patentes:

Nr. 72397 vom 20. März 1915, betreffend: **„Verfahren und Einrichtung zum Einstellen von Elektrizitätszählern“**,

wünscht das Patent zu verkaufen, in Lizenz zu geben oder anderweitige Vereinbarungen für die Fabrikation in der Schweiz einzugehen.

Anfragen befördert **H. Kirchhofer** vormals Bourry-Séquin & Co., Ingenieur- u. Patentanwaltsbureau in **Zürich 1, Löwenstr. 51.**

Kaufmann. Angestellter

Junger Mann mit Maturitätsabschluss, im Zahltags-, Unfall- und Krankenkassenwesen und allgemeinen Bureauarbeiten bewandert, **sucht auf Baubureau passendes Engagement.** Zeugnisse und Referenzen zu Diensten. Offert. unt. Chiff. Z. M. 1462 an **Rudolf Mosse, Zürich.**

Konkurrenz-Ausschreibung

Unter Vorbehalt der Genehmigung der nötigen Kredite wird die Erstellung der

Röti - Brücke

zur Konkurrenz ausgeschrieben.

Pläne und Bedingungen liegen ab 15. Mai 1922 auf dem Stadtbauamt Solothurn zur Einsicht auf. Erstere werden auf Wunsch mit dem Eingabeformular zu den Selbstkosten abgegeben.

Offerten sind verschlossen mit Aufschrift **„Röti-Brücke“** bis **Montag, den 19. Juni 1922**, an das **Ammannamt der Einwohnergemeinde Solothurn** einzusenden.

Solothurn, den 11. Mai 1922

Der Stadtammann:
Hirt.

Unterzeichneter nimmt bis 18. Mai a. o. Offerten entgegen über Lieferung von

220 Meter Eisengeländer

mit T-Pfosten N.P. 8 mit 2 Röhren $\frac{3}{4}$ Zoll englisch, für einen Waldweg. Franko Bahnstation Chur.

F. TOVELLI, Bauunternehmer, **Haldenstein (Graub.)**

Patent 24027

Biegemesser

D. R.
G. M.



für Brücken, Decken, Säulen usw., $\frac{1}{50}$ mm ablesbar, solide, bequeme Bauart. Prospekte frei.

Gust. Griot, Ing., Zürich

Wytikonstr. 15

Zahlr Referenzen v. Behörden u. Firmen

Zu verkaufen Betoneisen

in den Dimensionen von 19 bis 28 mm zu 17 Fr. per 100 kg ab Basel. Ferner eine Partie

Rollbahnschienen

billigst abzugeben. Anfragen unter Chiffre B. O. 5478 an **RUDOLF MOSSE, BASEL, Marktplatz 18.**

BIENE A. G., WINIKON (Luzern)

Abteilung: Kunstholz-Marmorwerke
Telephon 21

Empfiehlt sich zur Ausführung von **Kunstholz-Marmor, Böden und Wandbeläge, sowie Treppentritte nach neuestem Panzerverfahren.**

Auf jeden ausgelaufenen Boden, wie Treppe verlegbar. Feuer-sicher, fugen- und rissfrei, fusswarm, schalldicht und fäulnis-sicher. Marmorierungen nach jeder architektonischen Zeichnung und Farbe. **Man verlange Offerte oder Vorsprache.** Auf allen grössern Plätzen Vertreter gesucht.

Junger, tüchtiger

Bauzeichner

mit drei Jahren Lehrzeit und einem Jahr Maurerpraxis hinter sich, **sucht Stelle**, wenn auch nur vorübergehend, in einem Architektur-Bureau oder Baugeschäft. Gute Vorkenntnisse in der französischen u. italienischen Sprache. Gefl. Offert. unt. Chiff. Z. K. 1410 befördert

Rudolf Mosse, Zürich.

Zu verkaufen

Engineering News Record New-York

Amerikanische Ingenieur-Zeitung für Eisenbahn-, Strassen-, Hoch- und Tiefbau. Jahrgänge 1919 bis und mit 1922. Offerten unt. Chiffre Z. Z. M. 132 befördert **Rudolf Mosse, Zürich.**



ARCHITEKTUR-KARTON-MODELLE

H. LANGMACK, ZÜRICH
FORCHSTRASSE 290

Patentverwertung

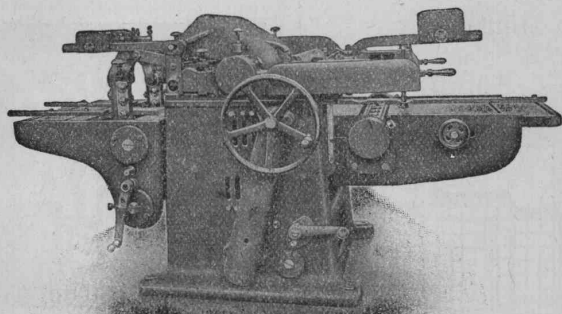
Die Inhaberin des schweizerischen Patentes Nr. 84975 vom 14. Mai 1919, betreffend:

„Reguliertorrichtung für hydraulische Aktionsturbinen“,

wünscht das Patent zu verkaufen, in Lizenz zu geben oder anderweitige Vereinbarungen für die Fabrikation in der Schweiz einzugehen.

Anfragen befördert **H. Kirchhofer** vormals Bourry-Séquin & Co., Ingenieur- u. Patentanwaltsbureau in **Zürich 1, Löwenstr. 51.**

Rauschenbach



Moderne Holzbearbeitungs-Maschinen und Transmissionen.

Maschinenfabrik Rauschenbach A. G.
Schaffhausen.

Naturasphalt von Travers

Einzige Asphaltminen der Schweiz

Anerkannt bester Naturasphalt

Konzessionäre für die Schweiz:

E. R. Zetter & Co.
in Solothurn.

Gegründet 1843

Fabrik-Marke



ALABASTER

BELEUCHTUNGSKÖRPER

PIERRE FOURNAISE • ZÜRICH

ZOLLIKERSTRASSE 159 — TELEPHON HOTTINGEN 75.42

Ausschreibung von Bauarbeiten

Ueber die

Erd-, Mauer-, Eisenbeton-, Verputz- und Kanalisations-Arbeiten

zum Institut für Haustierernährung der Eidg. Techn. Hochschule in Zürich wird Konkurrenz eröffnet.

Pläne, Bedingungen und Offertformulare sind im Bureau der Bauleitung, Zimmer 1b im Erdgeschoss, Nordflügel der Technischen Hochschule, jeweils von 2 bis 5 Uhr, zur Einsicht aufgelegt.

Uebnahmsofferten sind verschlossen und mit der Aufschrift „Offerte für Eidg. Techn. Hochschule“ bis und mit dem 26. Mai 1922 franko einzureichen an die

Direktion der eidgen. Bauten.

Bern, den 8. Mai 1922.

Soumission

La Direction du 1^{er} arrondissement des chemins de fer fédéraux, à Lausanne, met en soumission:

- 1^o le montage des lignes de transport à haute tension de Châtellard à Vernayaz et de Vernayaz à Puidoux.
- 2^o le montage des lignes de contact en pleine voie sur le tronçon de Lutry à Riddes.
- 3^o la fourniture d'environ 10 tonnes de contre-poids en fonte de fer ordinaire.

On peut consulter les plans et se procurer les cahiers des charges et les formulaires de soumission au bureau N° 142 du bâtiment N° 2 des CFF à la Razude, à Lausanne.

Les plans ne seront pas remis aux soumissionnaires.

Les soumissions devront parvenir à la Direction du 1^{er} arrondissement CFF, à Lausanne, le 29 mai 1922 au plus tard sous pli fermé portant la suscription: „Electrification Sion-Lausanne“. Elles seront valables jusqu'au 29 juillet 1922.

L'Administration se réserve d'adjuger ces travaux par lots.

Stellen-Ausschreibung.

Ein technischer Experte II. Klasse (Maschinen-Ingenieur oder Elektro-Ingenieur).

Besoldung: 4200 bis 5800 Fr. nebst den gesetzlichen Teuerungszulagen.

Erfordernisse: Abgeschlossene technische Hochschulbildung. Kenntnisse der deutschen und französischen Sprache.

Anmeldung bis zum 24. Mai 1921 beim

Eidgenössischen Amt für geistiges Eigentum in Bern.

PATENT-ANWÄLTE
E. BLUM & C^e DIPL. INGENIEURE
Gegründet 1878 • ZÜRICH • BAHNHOFSTR. 74

Kreuz-Pickel

mit Stiel, schwer à Fr. 2.50
mit Stiel, leicht à Fr. 2.—
(Musterpickel zu Fr. 3 und 2.50)

A. Schlatter, Zürich
Waisenhausstrasse 4.

Eidgen. Technische Hochschule

Die Professuren:

- a) für Maschinenzeichnen und Maschinenbau, speziell Maschinenelemente,
- b) für Elektromaschinenbau im Anschluss an die theoretische Elektrotechnik und in deren Weiterführung

werden hiermit zur Besetzung auf den 1. Oktober 1922 ausgeschrieben.

Bewerber werden eingeladen, ihre Anmeldungen nebst einem curriculum vitae und Ausweisen über wissenschaftliche Befähigung und praktische Tätigkeit bis zum 20. Mai 1922 dem Unterzeichneten einzureichen, der auf Wunsch nähere Auskunft über die zu besetzenden Professuren erteilen wird.

Zürich, den 27. April 1922.

Der Präsident
des Schweizerischen Schulrates:
Dr. R. Gnehm.

Gewandte Konstrukteure

für Hängebahn, Seil-, Ketten- und Rangierförderanlagen, möglichst mit mehrjähriger Erfahrung, **gesucht**. Angebote mit Zeugnisabschriften, Photo, Lebenslauf, Referenzen, bisherige Tätigkeit und Gehaltsansprüchen unter Chiffre Z. U. 1345 an **R. Mosse, Zürich**.

Bautechniker, Bauführer, Architekt

der über einige Mille verfügt, hat Gelegenheit sich in aussergewöhnlichem Unternehmen in Zürich eine flotte, selbständige Position zu schaffen. Der Eintritt muss sofort erfolgen. — Angebote unter Chiffre OF. 5991 Z. an **Orell Füssli-Annoncen, Zürich, Zürcherhof**.

Gesucht

von schweizerischem Stahlwerk zu baldigem Antritt tüchtiger

Fachmann

für Elektro-Stahlfabrikation, Walzwerk und hydraulische Presse.

Bei guten Leistungen Lebensstellung. Nur ganz selbständige, gut empfohlene, theoretisch und praktisch erfahrene Bewerber (Schweizer bevorzugt) belieben lückenlose Offerte einzureichen mit Bild, Lebenslauf, Zeugnisabschriften und Referenzen, nebst Angabe der Gehaltsansprüche und frühestmöglichen Eintrittsdatums unter Chiffre L. 2130 Z. an **Publitas Zürich**.

Südwestdeutsche Maschinenfabrik sucht für ihre Abteilung Zentrifugal-Pumpenbau als Assistent des Ober-Ingenieurs einen

I. Konstrukteur

Es kommen nur Bewerber in Frage, die längere Zeit auf dem genannten Arbeitsgebiete mit Erfolg tätig waren, und geschäftliche Begabung besitzen. Bewerbungen mit Lebenslauf, wenn möglich mit Photographie, Angabe der Gehaltsansprüche und des frühesten Eintrittstermines sind erbeten unter Chiffre Z. L. 1336 an die Annoncen-Expedition **Rudolf Mosse, Zürich**.

SCHWEIZ LINOLEUM



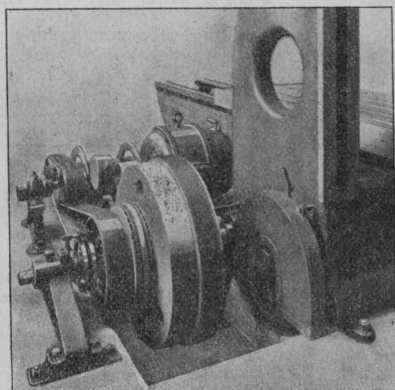
„HELVETIA MARKE“

GRANIT - UNI - JASPE - KORK - INLAID

Linoleum A.-G., Giubiasco (Schweiz)



GESELLSCHAFT DER LUDW. VON ROLL'SCHEN EISENWERKE
· FILIALE: EISENWERK CLUS KT. SOLOTHURN ·



Hobelmaschinen-Einzelantrieb mit elektromagnetischer Reversier-Reibungskupplung Patent Clus und Umkehr-Lenix.

TRANSMISSIONEN

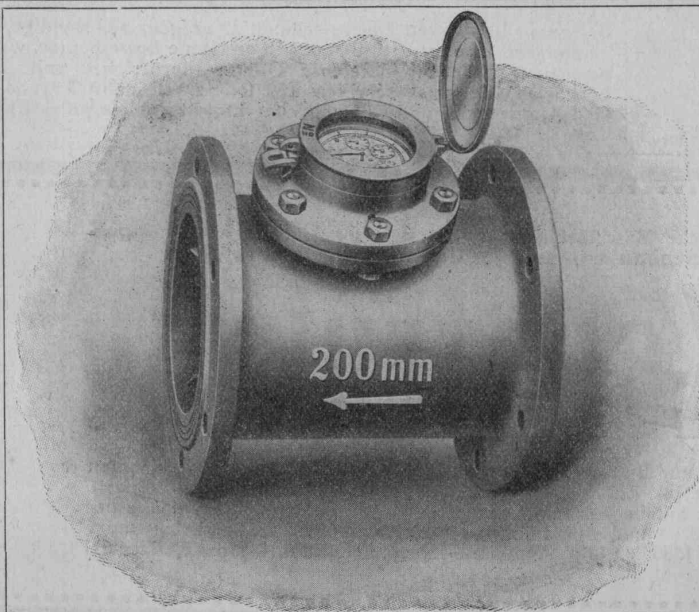
in moderner Ausführung, mit Ringschmierlagern oder Kugellagern.
Komplette Anlagen für alle Industriezweige.

Benn's Patent-Reibungskupplungen.
Elektromagnetische Reibungskupplungen.
Patentiert in der Schweiz und im Auslande.

Patent-LENIX-Getriebe

FILIALE: **GIesserei OLten**

Rohguss zu Riemenscheiben und Zahnrädern
jeder Grösse und Konstruktion.



Woltmann-Wassermesser

eignen sich hauptsächlich zum Messen grösserer Wassermengen; sie zeigen geringe Druckverluste bei grösster Durchlassfähigkeit; sind unempfindlich gegen mitgerissene Fremdkörper

Geringe Anschaffungskosten
Solide, zweckmässige Konstruktion

Offerten, Prospekte und kostenloser Ingenieurbesuch durch

Elster & Co.
Gas- und Wassermessfabrik
Luzern

Eidg. Prüfamt Nr. 3