

Zeitschrift: Schweizerische Bauzeitung
Herausgeber: Verlags-AG der akademischen technischen Vereine
Band: 79/80 (1922)
Heft: 18

Werbung

Nutzungsbedingungen

Die ETH-Bibliothek ist die Anbieterin der digitalisierten Zeitschriften auf E-Periodica. Sie besitzt keine Urheberrechte an den Zeitschriften und ist nicht verantwortlich für deren Inhalte. Die Rechte liegen in der Regel bei den Herausgebern beziehungsweise den externen Rechteinhabern. Das Veröffentlichen von Bildern in Print- und Online-Publikationen sowie auf Social Media-Kanälen oder Webseiten ist nur mit vorheriger Genehmigung der Rechteinhaber erlaubt. [Mehr erfahren](#)

Conditions d'utilisation

L'ETH Library est le fournisseur des revues numérisées. Elle ne détient aucun droit d'auteur sur les revues et n'est pas responsable de leur contenu. En règle générale, les droits sont détenus par les éditeurs ou les détenteurs de droits externes. La reproduction d'images dans des publications imprimées ou en ligne ainsi que sur des canaux de médias sociaux ou des sites web n'est autorisée qu'avec l'accord préalable des détenteurs des droits. [En savoir plus](#)

Terms of use

The ETH Library is the provider of the digitised journals. It does not own any copyrights to the journals and is not responsible for their content. The rights usually lie with the publishers or the external rights holders. Publishing images in print and online publications, as well as on social media channels or websites, is only permitted with the prior consent of the rights holders. [Find out more](#)

Download PDF: 04.04.2026

ETH-Bibliothek Zürich, E-Periodica, <https://www.e-periodica.ch>

Schweizerische Bauzeitung

Abonnementspreis:

Schweiz 40 Fr. jährlich
Ausland 50 Fr. jährlich

Für Vereinsmitglieder:

Schweiz 32 Fr. jährlich
Ausland 40 Fr. jährlich
sofern beim Herausgeber
abonniert wird

WOCHENSCHRIFT

FÜR BAU-, VERKEHRS- UND MASCHINENTECHNIK

GEGRÜNDET VON A. WALDNER, ING. HERAUSGEBER A. JEGHER, ING., ZÜRICH

Verlag: A. & C. Jegher, Zürich — Kommissionsverlag: Rascher & Cie., Zürich und Leipzig

ORGAN

Insertionspreis:

4-gespalt. Colonnezeile od.
deren Raum . 50 Cts.
Haupttitelseite: 80 Cts.

Aleinige Inseraten-An-
nahme: Rudolf Mosse,
Annoncen-Expedition,
Zürich, Basel und deren
Filialen und Agenturen

DES SCHWEIZ. ING.- & ARCHITEKTEN-VEREINS & DER GESELLSCHAFT EHEM. STUDIERENDER DER EIDG. TECHN. HOCHSCHULE.



SULZER

ARMATUREN und ROHRLEITUNGSTEILE

für
Dampf, Wasser, Säuren, Luft etc.

Ausführliche Kataloge auf Verlangen

GEBRÜDER SULZER, AKTIENGESELLSCHAFT, WINTERTHUR

FR. ERISMANN, Ingenieur, BAUGESCHÄFT

Ausführung von:

EISENBETONBAUTEN für HOCH- und TIEFBAU, SILO, LAGERHAUS- und KLÄRANLAGEN

Telephon S. 748 Bleicherweg 36 Zürich 2 Telephon S. 748

S P O N A G E L & Co

ZÜRICH

Baumaterialien

Baumann, Koelliker & Co^o A. G., Zürich 1

Zuglampen Bronceleuchter Laternen

Strebelwerk Zürich

Rämistrasse 5 — Telephon Hottingen 49.33

Für minderwertige Brennmaterialien, wie Maschinenhobelspähne, Sägespähne
etc. empfehlen wir die Verwendung unseres neuen **Jalousie-Einhängerostes.**
Zu beziehen durch Heizungsfirmen.



Stockwerksaufbau einer Fabrik nach Hetzer'scher Bauart.

Terner & Chopard

Ingenieur-Bureau

Bahnhofstrasse 72 Zürich 1 Tel. Selnau 83.25

Armierter Beton

für Hochbauten, Brücken, Reservoirs, Silos, Fundationen
Wasserbauten.

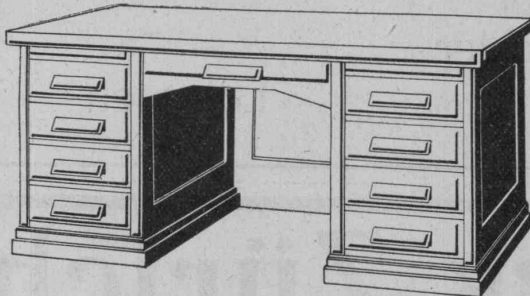
Massivdecken nach eigenen, bewährten Systemen.

Spezialität: **Hetzer - Constructionen.**



GEORG STREIFF & CO.
WINTERTHUR
u.
ZUERICH
SPEZIALGESCHÄFT
FÜR KERAMISCHE
BODEN - U. WANDBELÄGE

Stark herabgesetzte Preise



Anton Waltisbühl & Co.

Büro-Möbel-Fabrik
Bahnhofstr. 46 — Zürich

Verlangen Sie, bitte, Katalog F 21

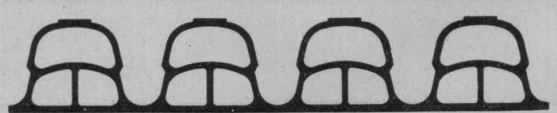


FALZBAUPAPPE
ASPHALT-ARBEITEN
FLACHE BEDACHUNGEN
WASSERDICHTHE ISOLIERUNGEN

BIENE A. G., WINIKON (Luzern)

Abteilung: Kunstholz-Marmorwerke
Telephon 21

Empfiehlt sich zur Ausführung von
**Kunstholz-Marmor, Böden und Wand-
beläge, sowie Treppentritte nach neu-
estem Panzerverfahren.**
Auf jeden ausgelaufenen Boden, wie Treppe verlegbar. Feuer-
sicher, fugen- und rissfrei, fusswarm, schalldicht und fäulnis-
sicher. Marmorierungen nach jeder architektonischen Zeich-
nung und Farbe. **Man verlange Offerte oder Vorsprache.**
Auf allen grössern Plätzen Vertreter gesucht.



Wörner-Steine

Beste und **billigste** Isolierdecke.
Garantiert salpeterfrei.

Bauer & Albrecht

Maneggplatz 3 ZÜRICH Tel. Sel. 8078



DENMAG
Elektrozug
 Das neue Universalhebezeug!
 500 bis 5000
 kg Tragkraft.
DUISBURG

Vertreter für die Schweiz: Masch.-Ing. MAURITS TEN BOSCH, ZÜRICH 2, Waffenplatzstr. 69.

FAVARGER & C^o S.A.
 Neuchâtel (Suisse)
 Maison fondée en 1860 par Hipp

Installations complètes de **SIGNAUX D'APPEL**
 pour hôtels, hôpitaux etc. par **AVERTISSEURS LUMINEUX** ou par **TABLEAUX INDICATEURS**

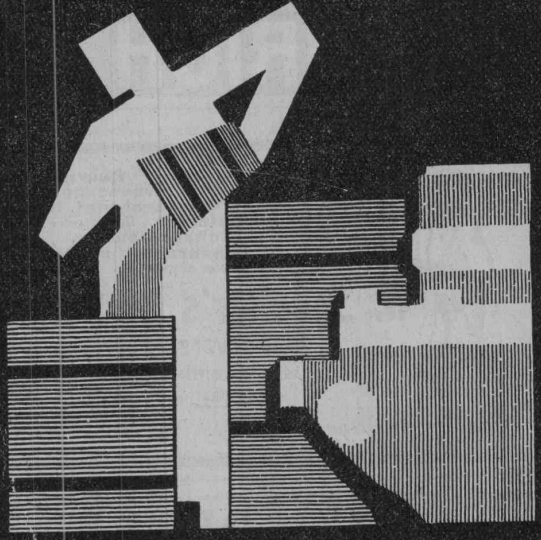
APPAREILS DE SURETÉ contre le vol et l'ef-
 fraction pour les banques, caisses, chambres
 fortes, magasins etc.

Installations de **SIGNAUX HORAIRES AUTO-**
MATIQUES pour fabriques, bureaux, écoles,
 gares, casernes etc.

REVEILS-MATIN ÉLECTRIQUES pour Hôtels.

SONNETTES ÉLECTRIQUES, BOUTONS,
COMMUTATEURS etc.

Wassermesser



BOPP & REUTHER
MANNHEIM - WALDHOF

Flügelrad-, Woltmann-, Volumen- und
 Venturi-Systeme
 Grossmesser für Wasser, Gas, Luft
 Elektr. Fernregistrierung

Man verlange Druckschrift Nr. 33 Bl.

Sofort ab Lager lieferbar



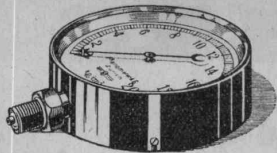
AERO-MISCHER

Bester Beton- und Mörtelmischer zur Erzeugung vollkommener Misch-
 massen. Automatische Ausnützung der Rohstoffe. Mehrfach amtlich
 kontrollierte Festigkeitsbelege.

Aero-Schüttelbeton-Anlagen
 In- und Auslandspatente

Robert Aebi & C^{ie} A. G. :: Zürich 1
 Baumaschinen — Bauwerkzeuge — Rollmaterial

Goldene Medaille
 Foire de Lyon 1920



MANOMETER A.-G., Stampfenbachstrasse 61, Zürich

Lager und Fabrikation von S. & B.-Armaturen

Manometer, Dynamometer, Thermometer, Zugmesser mit und ohne Registrierung.
 Injektoren, Pumpen, Elevatoren. — Indikatoren. — Dampfmesser.
 Wasserstandsgläser Ventile, Wasserstände, Kondensstöpfe, Hähne etc. — Schutzgläser —
 Schmierapparate, Kontroll- und Prüfungsapparate.

Max Aebi

Diplom-Maschinen-Ingenieur E. T. H.

Tel. N. 4775. Briefadresse Postfach Bahnhof, Telgr.: Maxaebi, Zürich.

INGENIEURBUREAU

Sämtl. Baumaschinen und Werkzeuge für Hoch- und Tiefbau, Luftseilbahnen, Elektro- hängebahnen, Transportanlagen, Expertisen, Gutachten - Vertretungen - Bauleitungen

ZÜRICH

Tiefbohrungen

Bohr- und Schacht-Sondierungen
 Rohrbrunnen-Anlagen — Schacht- und
 Sammel-Brunnen jeder Grösse — Komplette
 Quell- u. Grundwasser-Versorgungs-Anlagen
 — Stollenbau — Grundwasserabsenkungen
 — Foundationen jeder Art für Hoch- u. Tiefbau

J. STRIKER, BERN

Belpstr. 41 — Telephon-Nr. Bollwerk 59.63



Taucheranzüge und komplette Ausrüstungen für Arbeiten unter Wasser: Wasserhosen und Wasserstrümpfe, Wasseratiefel, Mineurjacken, Oelstoffkleider für Tunnelarbeiter; Pressluft- und Bohrschläuche, Spiralschläuche und Membranen für Diaphragmapumpen empfiehlt

H. Specker's W^{we} A.-G.

Gummiwaren-Fabrik

Kuttelgasse 19, mittlere Bahnhofstrasse
 Zürich 1

Telegramme: Speckers — Telephon Selnau 33.16

Elektr. Heisswasser-
 Speicher
 in allen
 Grössen



ZENT. A.G. BERN

Prima Referenzen - Prospekte

ZENO DURRER

Parquetfabrik — Sägerei — Holzhandlung
 GISWIL (Obwalden) Telephon Nr. 1
 liefert sämtliche
 Schnitt- und Hobelwaren — Bodenriemen
 Krallenäfer.

Spezialität: **Parquetböden**
 jedes gewünschte Dessin nach Katalog oder Spezial-
 zeichnung, fertig gelegt oder ungelegt. Prompte und
 reelle Bedienung. Billige Preise. Ia. Referenzen. —
 Offerien oder mündliche Vorberatung für zweckmässige
 Ausführung kostenlos.

Flottmann

Unsere **Hammerbohrmaschine**, mit und ohne Wasserspülung auf Spannsäule oder Dreifussgestell, stellt das Neuste dar auf dem Gebiete der Pressluftgesteinbohrung. Verlangen Sie Offerien und Prospekte.

Unsere übrigen Fabrikate sind:

Luftkompressoren, Bohrhämmer, Schrämm-Maschinen, Betonstampfer, Meissel- und Niethämmer
 und alle Zubehörenden.

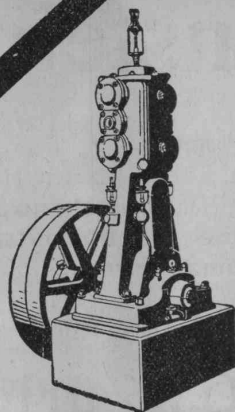
**Komplette Pressluftanlagen als Spezialität.
 Steinbearbeitungs-Maschinen.**

Vorführungs-Maschinen stehen zur Verfügung.

Vorführungs-Maschinen stehen zur Verfügung.

H. Flottmann & Cie., Renggerstrasse 86, Tel. Selnau 16.71, Zürich.

Telegramm-Adresse: Flottmann, Zürich.



Kompressoren Vakuumpumpen

Nassluftpumpen, Kondensatoren, Filterpressen, Rührwerke
Zentrifugen
Blechbearbeitungsmaschinen, System Gebrüder Jäcklin
Druckluft-Bohrhämmer.

Maschinenfabrik Burckhardt A.-G., Basel

Moderner Holzbau, Chaletfabrik
Zimmerei und Schreinerei



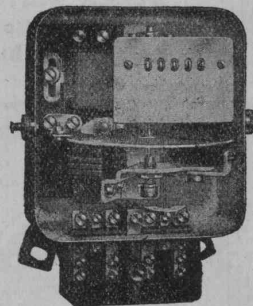
Alex. Winckler Fils
Baugeschäft
Fribourg, Filiale Bern

Lizenzinhaber und alleiniges Ausführungsrecht für die
ganze Schweiz der patentierten Holzbauweise, System
Kienast & Cie.

Grösste Spannweiten, sparsame Konstruktion

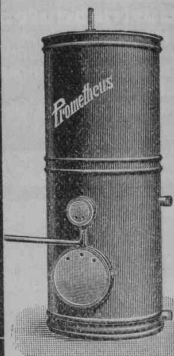
Elektrizitätszähler

Zeit- und Sperrschalter
Ferraris-Wattmeter
Schaltuhren



Verlangen Sie unsere
technischen Beschreibungen

Landis & Gyr A.-G.
Zug



Prometheus A.-G.
Liestal

Spezialfabrik
elektr. Koch- u. Heizapparate
Prompte Lieferung von nur erstklassigen,
hervorragend bewährten

Heisswasserapparaten
(Boiler)

Vorteilhafte Preise und Konditionen.

Verlangen Sie bitte unsere Preislisten
Nr. 271/272, sowie Spezialofferten.

Ziegel^{A.}G., Zürich

Telephon Selnau 61.99

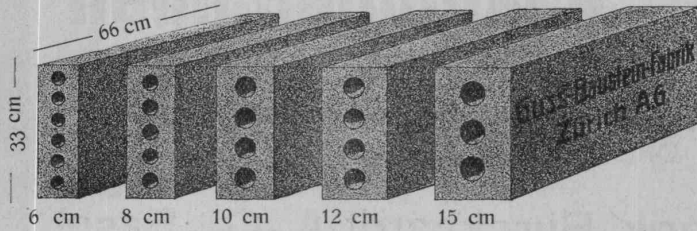
Beste Bezugsquelle
für

Bedachungsmaterialien

aller Art
naturrot und alifarbig

Längsgelochte Schlackensteine

(Eingetragene Marke)



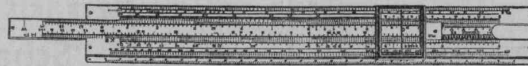
Anerkannt
 vorzügliches Baumaterial für alle Arten Hochbauten, insbesondere für **Zwischenwände**, **Hintermauerungssteine** und **Spezialsteine** für **Fassadenmauerwerk**.

Verkauf direkt durch uns.

Guss - Baustein - Fabrik Zürich A. G., Zürich.



ZEICHENTISCHE
 verstellbar in der Höhe und in jeder Schräglage. — Ständige
 Ausstellung nur bewährter Konstruktionen.
Lichtpaus-Apparate und -Maschinen
 für Sonnen- und elektrische Belichtung.



ALLES MATERIAL
 für technische
Zeichnungsbureaus

GEBRÜDER
SCHOLL
 POSTSTRASSE 3 ZÜRICH

IMPRÄGNIERANSTALT UND SÄGEREI:



**SCHWEIZ-
 GESELLSCHAFT FÜR
 HOLZKONSERVIERUNG
 A.G.
 ZOFINGEN**

Bahnschwellen
 Hölzer für Brücken und
 Wasserbau
 Pfähle, Einzäunungen
 Holzpflaster

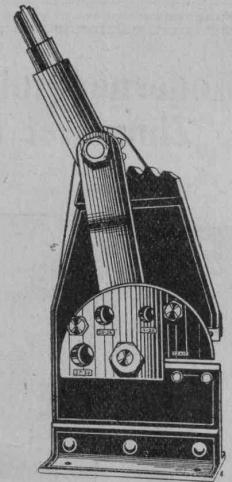
Imprägnierung mit Teeröl und Triolith nach
 Vorschriften der Schweiz. Bundesbahnen.

R. DIETRICH & Co A.-G., ZÜRICH

Fabrik mit Geleise-Anschluss in Altstetten. — Telephon: Selnau 18.90

Grosses Lager in Maschinenölen jeder Art

Transformatoren-Oele — Schalter-Oele — Consistente Fette
 Elektromotoren-Oele — Turbinen-Oele — Dampfzylinder-Oele
 Automobil-Oel und Motorwagenfett — Wasserlösliches Bohröl
 Bodenöl — Leinöl — Bodenwiche — Schmierseife — Carbolineum etc.



Zu Vorkriegspreisen

Betoneisen-Schneider
 Betoneisen-Bleger
 Schrauben-Flaschenzüge
Christen & Cie., Bern



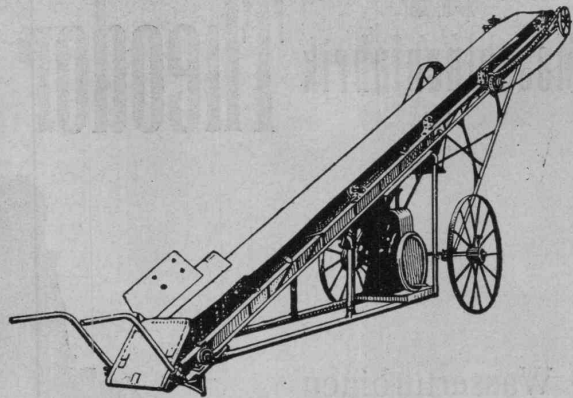
W. Walser & Co.
WINTERTHUR
Industriebauten
Ofen-Anlagen
 FÜR ALLE ZWECKE & BRENNSTOFFE
Kesselinmauerungen
Hochkamine
 Bau- u. feuerfeste Materialien
PROJEKTE - EXPERTISEN

CALCIUM-CARBID

mit höchster Gasausbeute für alle technischen Zwecke
 in allen handelsüblichen Körnungen, liefern

Elektrochemische Werke Gurtellen A.G.
 Telephon 8 Gurtellen (Kanton Uri)

Sie sparen
Zeit und Geld
 bei Verwendung unserer
Auflader
 und
Entlader
 für Kies, Sand etc.



U. Ammann, Maschinenfabrik A.-G., Langenthal



A.-G. Möbelfabrik Horgen-Glarus
 in **Horgen**

Bestuhlungen

von Restaurants, Konzertsälen, Kinos
 Theater etc.

Saarer Stahl- und Röhrenwerke

Gusstahlwerk Burbach, Röhrenwalzwerk Buss an der Saar
 (Ehemalige Mannesmannröhrenwerke)

Nahtlos gewalzte Stahlmuffenrohre
 asphaltiert und bejuted, von 40 bis 315 mm Lichtweite.

Generalvertreter für die Schweiz:
H. Cuénod, Ingenieur, Montchoisi, Lausanne.

Gleichrichter

vorteilhafter Apparat zur Umwandlung von Wechselstrom in Gleichstrom 0,1 bis 50 kW. Für Batterie-ladung, Motorantrieb, Projektion. Erste Referenzen.

Dr. Ing. B. Schäfer, Baden (Aargau)

Mägenwiler-Muschelkalk- und Sandstein

in bläulicher und gelblicher Tönung

Urner- und Tessiner-Granit

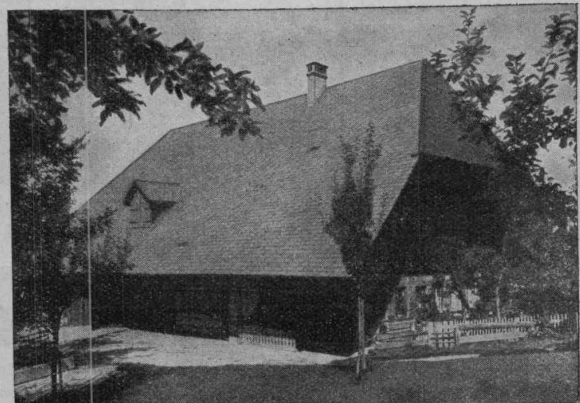
für einfache und reiche **bauliche** und **monu-mentale** Ausführungen :-: Rohe Blöcke und fertige Denkmäler :-: Prima Referenzen

EMIL FISCHER, Steinindustrie, DOTTIKON

Telephon 144

Mägenwil

Bureau



Wohnhaus im Bernbiet

Bedachung: Eternit-Wagrechte Deckung, kupferbraun

Eternit Niederurnen

Drahtgeflecht - Drahtgewebe

Einzäumungen, Gitter & Siebe

DRAHTWARENFABRIK ZÜRICH

BAUMER & CO

FROSCHAUGASSE 9 TELEPHON H.4915

Kranenseile

Transmissionsseile

erstklassig, aus bestem italienischem Kernhanf, ferner

imprägnierte, wetterfeste

Gerüstseile

Dichtungsstricke

roh und imprägniert in jeder Dicke. — Verlangen Sie Muster und Preise von der mechanischen Seilerwaren-, Bindfaden- und Riemenfabrik

Meister & Comp., Rüegsau (Kt. Bern).

Gegründet 1869.

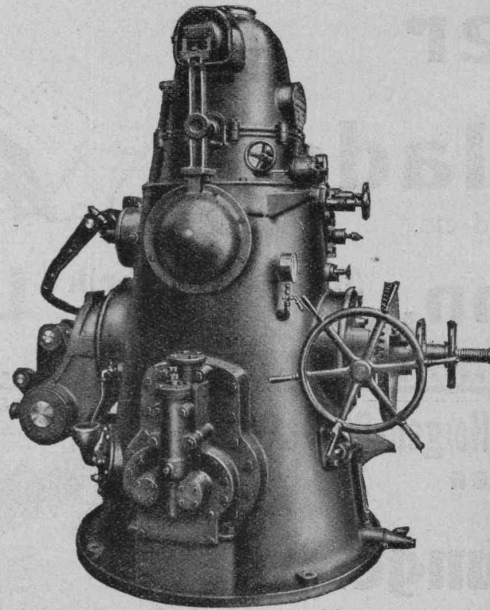
A.-G. der
Maschinenfabrik
von

Theodor Bell & Cie.

Kriens-Luzern

Gegründet 1855

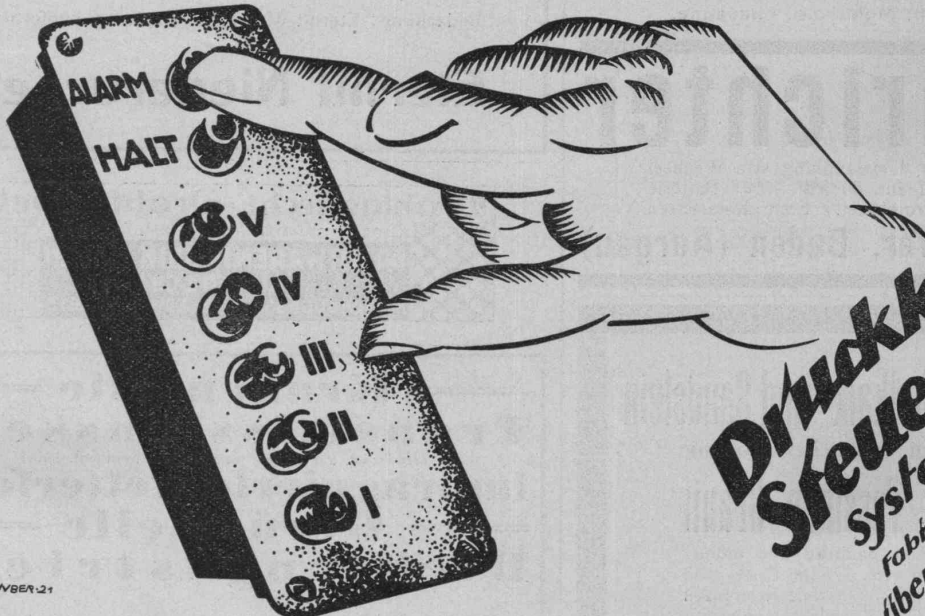
Wasserturbinen
Präzisions-Regler
Wehranlagen
Rohrleitungen



Komplette hydraulische Anlagen,
Moderne Versuchsanlage für Turbinen und Regulatoren

Isodrom-Öldruck-Regulator mit horizontalem, gelenklosem Pendel und patentierter Rückführung.

Personen u. Lasten Aufzüge



Druckknopf-Steuerung
System Schindler
Fabrik gegründet 1874
über 5000 Anlagen ausgeführt

SCHINDLER & CIE ♦ LUZERN