

Zeitschrift: Schweizerische Bauzeitung
Herausgeber: Verlags-AG der akademischen technischen Vereine
Band: 79/80 (1922)
Heft: 2

Werbung

Nutzungsbedingungen

Die ETH-Bibliothek ist die Anbieterin der digitalisierten Zeitschriften auf E-Periodica. Sie besitzt keine Urheberrechte an den Zeitschriften und ist nicht verantwortlich für deren Inhalte. Die Rechte liegen in der Regel bei den Herausgebern beziehungsweise den externen Rechteinhabern. Das Veröffentlichen von Bildern in Print- und Online-Publikationen sowie auf Social Media-Kanälen oder Webseiten ist nur mit vorheriger Genehmigung der Rechteinhaber erlaubt. [Mehr erfahren](#)

Conditions d'utilisation

L'ETH Library est le fournisseur des revues numérisées. Elle ne détient aucun droit d'auteur sur les revues et n'est pas responsable de leur contenu. En règle générale, les droits sont détenus par les éditeurs ou les détenteurs de droits externes. La reproduction d'images dans des publications imprimées ou en ligne ainsi que sur des canaux de médias sociaux ou des sites web n'est autorisée qu'avec l'accord préalable des détenteurs des droits. [En savoir plus](#)

Terms of use

The ETH Library is the provider of the digitised journals. It does not own any copyrights to the journals and is not responsible for their content. The rights usually lie with the publishers or the external rights holders. Publishing images in print and online publications, as well as on social media channels or websites, is only permitted with the prior consent of the rights holders. [Find out more](#)

Download PDF: 23.02.2026

ETH-Bibliothek Zürich, E-Periodica, <https://www.e-periodica.ch>

Schweizerische Bauzeitung

Abonnementspreis:

Schweiz 40 Fr. jährlich
Ausland 50 Fr. jährlich

Für Vereinsmitglieder:

Schweiz 32 Fr. jährlich
Ausland 40 Fr. jährlich
sofern beim Herausgeber
abonniert wird ::

WOCHENSCHRIFT

FÜR BAU-, VERKEHRS- UND MASCHINENTECHNIK

GEGRÜNDET VON A. WALDNER, ING. HERAUSGEBER A. JEGHER, ING., ZÜRICH

Verlag: A. & C. Jegher, Zürich — Kommissionsverlag: Rascher & Cie., Zürich und Leipzig

ORGAN

DES SCHWEIZ. ING.- & ARCHITEKTEN-VEREINS & DER GESELLSCHAFT EHEM. STUDIERENDER DER EIDG. TECHN. HOCHSCHULE.

Insertionspreis:

4-gespalt. Colonnezelle od.
deren Raum . 50 Cts.
Haupttitelseite: 80 Cts.
Alleinige Inseraten-An-
nahme: Rudolf Mosse,
Annoncen-Expedition,
Zürich, Basel und deren
Filialen und Agenturen

Holzrolltore



für
Garagen
Remisen
Lagerhallen

sind solid & isolieren gut.

★

Wilh. Baumann Rolladenfabrik Horgen

Baukontor Bern A. G.

Abteilungen für:

Allgemeine Baumaterialien
Eisen- und Gusswaren
Bau-Spezialitäten



Baumaterial - Großhandlung

Holzhandel:

Eigenes Säge-, Hobel- u. Spaltwerk
Boden- und Wandplatten
Baukeramische Arbeiten
Sanitäre Artikel

EL. PAERLI & Co, BIEL-BIENNE

TELEPHON 315

ZENTRALHEIZUNGEN

TELEPHON 315

Sanitäre Anlagen — Acetylen-Apparatebau für autogene Schweissanlagen.

Strebelschwerk Zürich

Rämistrasse 5 — Telephon Hottingen 49.33

Für minderwertige Brennmaterialien, wie Maschinenhobelspähne, Sägespähne
etc. empfehlen wir die Verwendung unseres neuen **Jalousie-Einhängerostes**.
Zu beziehen durch Heizungsfirmen.

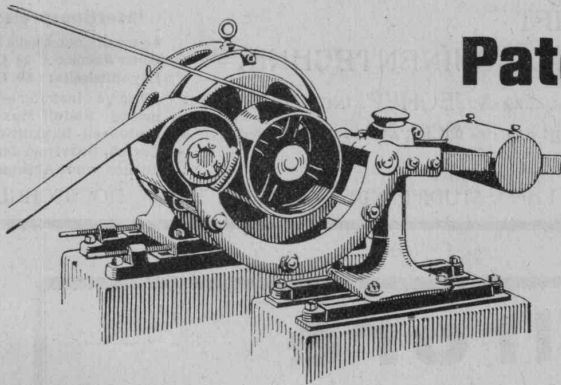


GESELLSCHAFT DER LUDW. VON ROLL'SCHEN EISENWERKE
 · FILIALE: EISENWERK CLUS KT. SOLOTHURN ·



Ausführungsrecht für die Schweiz der

Patent-LENIX-Getriebe



Lenix Typ B, von unten drückend.

Direkter Antrieb bei grössten Uebersetzungs-Verhältnissen und kleinsten Achsendistanzen.

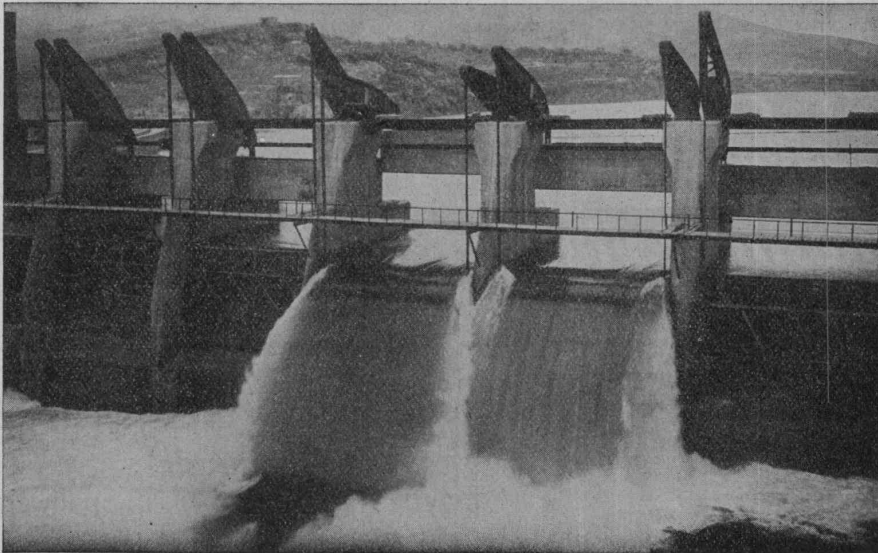
Sparen Vorgelege, Kraft, Riemen und Platz.

Lenix-Rollen auf Kugellagern.

Ueber 8000 Lenix-Apparate geliefert für Uebertragungen bis 1000 PS und Uebersetzungs-Verhältnisse bis 1:25.

Kompl. Transmissionsanlagen

für alle Industriezweige, in moderner Ausführung mit Ringschmierlagern oder Kugellagern.



Selbsttätiger Hochwasserschutz

bei Wehranlagen u. Talsperren.

Selbsttätige Wasserspiegel- u. Abflussregulierung an bestehenden und Neuanlagen.

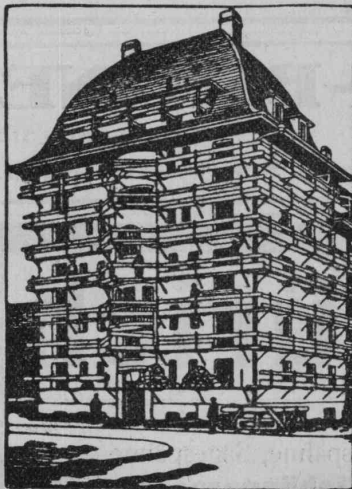
Selbsttätige und von Hand bedienbare Wehr-Konstruktionen

Ausgeführt über 1400 Meter Wehrbreite für ca. 11 000 m³/sek Regulierfähigkeit.

Illustrierter Katalog, Projekte und Kostenanschläge.

Stauwerke A.-G.

Zürich, St. Peterstr. 15.



Ansicht eines eingerüsteten Hauses

Keine Gerüststangen mehr bei Verwendung des patent.

Universal-Gerüstträger „Herkules“

Einfachstes und schnellstes Verfahren im Eingerüsten.

Hauptvorteile gegenüber allen heutigen Systemen:

1. Die Gerüststangen fallen weg, nichts beeengt den Platz am Gebäude; rasche Montage und Wegnahme der Gerüstträger.
2. Einfache Handhabung, Zusammenlegbarkeit, daher keine Spezialarbeiter erforderlich; bequemes Transportieren.
3. Hohe Tragkraft bei unbegrenzter Wiederverwendbarkeit der Träger.
4. Keine Eisenbestandteile im Mauerwerk, daher keine Rostflecken im Verputz zu gewärtigen.
5. Ueberall verwendbar; in Backstein-, Bruchstein- und Haustein-Mauerwerk leicht anzubringen.
6. Festes Eingreifen im Mauerwerk durch Spezialvorrichtung, die ein Schwanken oder Herausziehen aus der Mauer verunmöglicht.

Kein Hausbesitzer, Architekt oder Baumeister versäume seine Neubauten, sowie bestehende Häuser für Reparaturen mit dem bestbewährten „Herkules-Gerüst“ (ohne Stangen) zu versehen!

Uebernahme kompletter Gerüstungen. Reparaturen und Verputzarbeiten. Verkaufs- oder mietweise Ueberlassung der „Herkulesträger“ für Putz-, Spengler, Maler- und Bildhauergerüste etc.

Verlangen Sie weitere Auskunft bei

Heinrich Haff-Haller, Zürich
 Hoch- und Tiefbau-Unternehmung

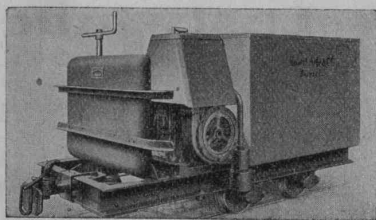


DUISBURG
Elektrozug
Das neue Universalhebezeug!
500 bis 5000
kg Tragkraft.
DUISBURG

Vertreter für die Schweiz: Masch.-Ing. MAURITS TEN BOSCH, ZÜRICH 2, Waffenplatzstr. 69.

Rollbahnmaterial

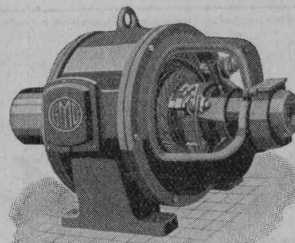
Motorisierte Feldbahnwagen
 Geleise — Weichen — Drehscheiben
 Kippwagen
 Lokomotiven für jede Spurweite
 zu Kauf und Miete.



Motor-Triebwagen 6 PS

Robert Aebi & Cie. A.G., Zürich
 Ingenieurbureau  Maschinenfabrik

G. Meidinger & C^{ie} Basel

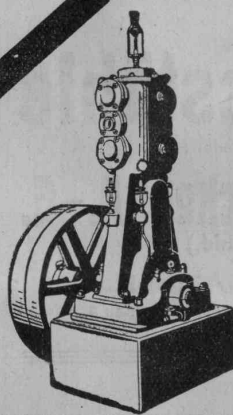


Elektromotoren

für alle Stromarten und Spannungen

Aufzugs- und Kranmotoren, Generatoren
 Umformergruppen
 Transformatoren mit Luft- und Ölkühlung

===== Kurze Lieferfristen =====



Kompressoren Vakuumpumpen

Nassluftpumpen, Kondensatoren, Filterpressen, Rührwerke
 Zentrifugen
 Blechbearbeitungsmaschinen, System Gebrüder Jäcklin
 Druckluft-Bohrhämmer.

Maschinenfabrik Burckhardt A.-G., Basel

CALCIUM-CARBID

mit höchster Gasausbeute für alle technischen Zwecke
in allen handelsüblichen Körnungen, liefern

Elektrochemische Werke Gurtneilen A. G.
Telephon 8 Gurtneilen (Kanton Uri)

Telephon Nr. 24



Gysel & Cie.
ASPHALT-FABRIK KÄFRNACH
HOLZCEMENT · DACHPAPPEN · ISOLIERMITTEL
HORGEN

Gegründet 1851.

Telegr.: Asphalt, Horgen

FALZBAUPAPPE
ASPHALT-ARBEITEN
FLACHE BEDACHUNGEN
WASSERDICHTHE ISOLIERUNGEN

Unsere gerippten

Patent-Harbssteine

*Spezial-Kalksandsteine
sind das Ideal für trockenes
Salpeterfreies Mauerwerk*

A. G. Hunziker & Cie
ZÜRICH - BRUGG - OLTEN



Carl Richner, Aarau

Terrazzo- und Cementwaren-Fabrik

Erstellung von Mosaikarbeiten
keram. Wand- u. Bodenbeläge

Grosses Lager in Steinzeug — Ton — Mosaik und Cement-
Bodenplatten — glasierte Wandplatten — **Schüttsteine** aus
Feuertön, glasiert, armierte Mosaikschüttsteine — **Steinzeug-**
Röhren — Tröge — Einmachttöpfе — **Abdichtungsmittel:**
Sika und Cerinol gegen Feuchtigkeit und Wasserdruck —
Frostschutzmittel: Antifrost.

Preislisten, Prospekte und Kostenvoranschläge zu Diensten.

Telephon Nr. 35.

Theodor Bertschinger

Hoch- und Tiefbau-Unternehmung

Lenzburg

Telephon Nr. 8

Zürich

Selnau 61.92

Industriebauten Wasserbauten, Flusskorrekturen
Geschäftshäuser Erd- und Baggararbeiten
Wohnhäuser Stollen- und Tunnelbauten
Landw. Bauten Sondierschächte, Tiefbohrungen

Eigene, gut eingerichtete Betriebe für:
Erdbau, Maurerei, Steinhauerei, Kunststeinfabri-
kation, Sägerei, Zimmerei, Glaserei u. Schreinerei

Sehr günstige Gelegenheit!

Erstklassige, garantierte

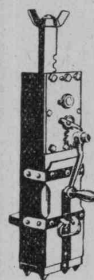
Lastwinden

mit doppelter Uebersetzung, 4000 bis 5000 kg
Tragkraft, Holzschaff

72	75	80 cm Schaffhöhe
72	77	100 Fr. per Stück.

Ca. 40 bis 45 kg. Nur so lange Vorrat!

Liechti & Co., Maschinenfabrik
Langnau (Bern)



Cliché's
Armbruster &
Söhne
Obere Säune 19, Zürich
Tel. 6365

Qualitätsstähle

aller Art und in jeder Form

Stahlwerk Becker A.-G.

Willich (Rhld.)

Generalagentur Zürich

Nüscherstrasse 1 — Telephon Selnau 64.64

Lager Zürich

MANNESMANNROHREN - WERKE DÜSSELDORF



Ausgeführte und im Bau befindliche Turbinenleitungen:
Heidsee Werk — Klosters Küblis — Davos Klosters.



Rohre für Turbinenleitungen

Vertreter für die Schweiz: ERNST DEFFNER, ZÜRICH, Frohburgstrasse Nr. 54

FAVARGER & C^o S.A.

Neuchâtel (Suisse)

Maison fondée en 1860 par Hipp

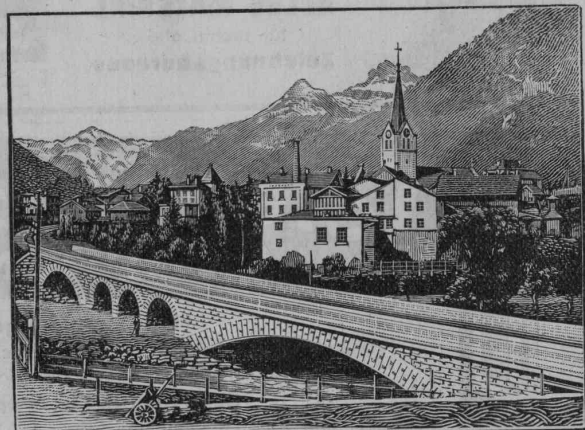
Installations complètes de SIGNAUX D'APPEL
pour hôtels, hôpitaux etc. par AVERTISSEURS
LUMINEUX ou par TABLEAUX INDICATEURS

APPAREILS DE SURETÉ contre le vol et l'ef-
fraction pour les banques, caisses, chambres
fortes, magasins etc.

Installations de SIGNAUX HORAIRES AUTO-
MATIQUES pour fabriques, bureaux, écoles,
gares, casernes etc.

REVEILS-MATIN ÉLECTRIQUES pour Hôtels.

SONNETTES ÉLECTRIQUES, BOUTONS,
COMMUTATEURS etc.



Eisenbahnbrücke ü. d. beiden Lintharme i. Schwanden

Heinrich Brändli, Horgen

Asphalt-, Dachpappen- und Holzcement-Fabrik

empfiehlt sich zur Lieferung als

Spezialität: Asphalt-Isolierplatten, einfach u. kombiniert, zur Ver-
wendung für Brücken- u. Gewölbe-Abdeckungen bei Ueber- u.
Unterführungen für Eisenbahn- u. Strassenbauten; für Fundament-
Mauerabdeckungen bei Hoch- und Tiefbauten, je nach Angabe der
Verwendungsarten in geeigneter Stärke und auf Mass zugeschnitten

== Isoliergoudron ==

Erste Referenzen — Prompte Bedienung

Telegramm-Adr.: Heinrich Brändli, Horgen — Telephon Nr. 38

H. FLOTTMANN & C^{ie}, ZÜRICH

TELEPHON SELNAU 1671 ♦ RENGGERSTRASSE 86 ♦ TELEGRAMM-ADRESSE: FLOTTMANN, ZÜRICH

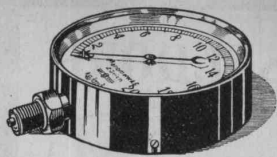
liefern als Spezialität:

Komplette stationäre, trans-
portable und fahrbare **Pressluftanlagen**
und **Pressluftwerkzeuge** mit allen Zu-
samtliche **behörden für**
**Tunnelbauten, Steinbrüche, Marmorwerke, Zementwaren-
fabriken, Giessereien, mechanische Werkstätten etc. etc.**

GROSSES LAGER IN ZÜRICH



STATION WOLLISHOFEN



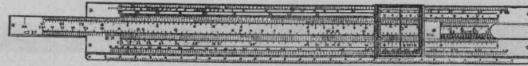
MANOMETER A.-G., Stampfenbachstrasse 61, Zürich

Lager und Fabrikation von S. & B.-Armaturen

Manometer, Dynamometer, Thermometer, Zugmesser mit und ohne Registrierung.
 Injektoren, Pumpen, Elevatoren. — Indikatoren. — Dampfmesser.
 Wasserstandsgläser Ventile, Wasserstände, Kondensstöpfe, Hähne etc. — Schutzgläser —
 Schmierapparate, Kontroll- und Prüfungsapparate.

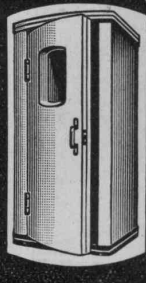


ZEICHENTISCHE
 verstellbar in der Höhe und in jeder Schräglage. — Ständige
 Ausstellung nur bewährter Konstruktionen.
Lichtpaus-Apparate und -Maschinen
 für Sonnen- und elektrische Belichtung.



ALLES MATERIAL
 für technische
 Zeichnungsbureaus

GEBRÜDER
SCHOLL
 POSTSTRASSE 3 ZÜRICH



Telephonzelle „ANTIPHON“

Patentamtlich geschützt.

Vollkommenstes Fabrikat — Höchste Schalldämpfung ohne Polsterung.
 Glatte Wandungen und Ventilation hygienisch unerreicht.

Spezialfabrik für Telephonzellenbau.

Lager und Ausstellungsraum:
 Hofackerstrasse 17a

Viktor Tobler

Telegramm-Adresse: „Antiphon“. Minervastr. 95, Zürich 7, Tel. Hott. 38.30

IMPRÄGNIERANSTALT UND SÄGEREI:



**SCHWEIZ-
 GESELLSCHAFT FÜR
 HOLZKONSERVIERUNG
 A.G.
 ZOFINGEN**

Bahnschwellen
 Hölzer für Brücken und
 Wasserbau
 Pfähle, Einzäunungen
 Holzpflaster

Imprägnierung mit Teeröl und Triolith nach
 Vorschriften der Schweiz. Bundesbahnen.

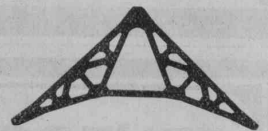
R. DIETRICH & Co A.-G., ZÜRICH

Fabrik mit Geleise-Anschluss in Altstetten. — Telephon: Selnau 18.90

Grosses Lager in Maschinenölen jeder Art

Transformatoren-Oele — Schalter-Oele — Consistente Fette
 Elektromotoren-Oele — Turbinen-Oele — Dampfzylinder-Oele
 Automobil-Oel und Motorwagenfett — Wasserlösliches Bohreröl
 Bodenöl — Leinöl — Bodenwische — Schmierseife — Carbolineum etc.

Erfindungs-Patente
 Marken-Muster-
 & Modell-Schutz im In- u. Ausland
H. KIRCHHOFFER vormals
 Bourry-Séguin & Co. ZÜRICH
 1880.
 Gegründet.



EISEN: KONSTRUKTIONEN

Brücken, Ständer,
 Dachkonstruktionen
 Kettlose
 Glasbedachungen
 Bau- und Kunst-
 Schlosserarbeiten.

GEBRÜDER TUCHSCHMID
 FRAUENFELD

Scizzirpapiere
 Paus-Detail
 Detailzeichen, hochtransp.
 Pauspapiere, geölt und ölfrei
 Zeichenpapiere, assortiert
 Schöllershammerzeichen
 in Bogen, für Geometer
 Lichtpauspapiere
 Millimeterzeichen- und
 Millimeterpauspapiere in
 Rollen u. Blocs, braun u. blau
 liefert rasch und billig
 Spezialgeschäft techn. Papiere
 G. Suter - Glogg, Basel 7.



J. Walser & Co.
WINTERTHUR
Industriebauten
Ofen-Anlagen
 FÜR ALLE ZWECKE & BRENNSTOFFE
Kesselbauarbeiten
Hochkamine
 Bau- u. feuerfeste Materialien
 PROJEKTE - EXPERTISEN

ALFR. GIESBRECHT, Spiegelfabrik, BERN Helvetiastr. 17 & 17a.

Eisenkonstruktionen

Brücken, Hochbauten, Maste, Reservoirs, Krane, Blecharbeiten etc.

Wartmann, Vallette & Cie., Brugg (Filiale in Genf)

ESCHER WYSS & C^{IE}

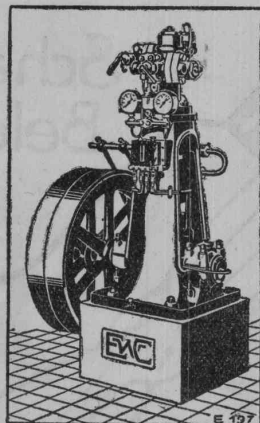
Zürich

Eis- und Kühl-Maschinen

in allen Grössen und für
sämtliche Kühlzwecke ::

für

Eisfabriken
Schlachthäuser
Bierbrauereien
Markthallen
Molkereien
Metzgereien
Hotels, Schiffe usw.



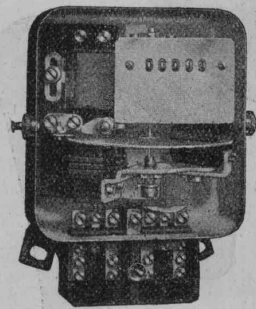
26/21

Elektrizitätszähler

Zeit- und Sperrschalter

Ferraris-Wattmeter

Schaltuhren



Verlangen Sie unsere
technischen Beschreibungen

Landis & Gyr A.-G.

Zug

ATELIERS DE CONSTRUCTIONS MÉCANIQUES DE VEVEY S. A.

Téléphone No. 69

VEVEY (Suisse)

Télégr. Fonderie-Vevéy

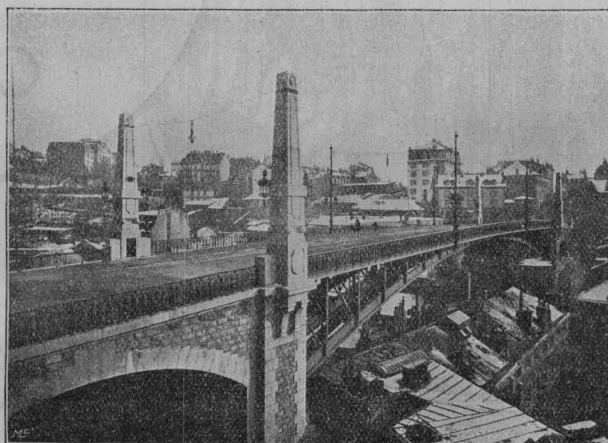
Turbinen u. Regulatoren

Hebewerkzeuge

Krane
Laufbühnen
Drehscheiben
Warenaufzüge
Verlade-Rollwagen

Eisen- und Bronze-Giesserei

Nebenstehendes Bild: Pont Ch.
Bessières, Lausanne.



Eiserne Brücken und
Dach-Konstruktionen

Réservoirs
Dampfkessel
Gasbehälter
Rohrleitungen

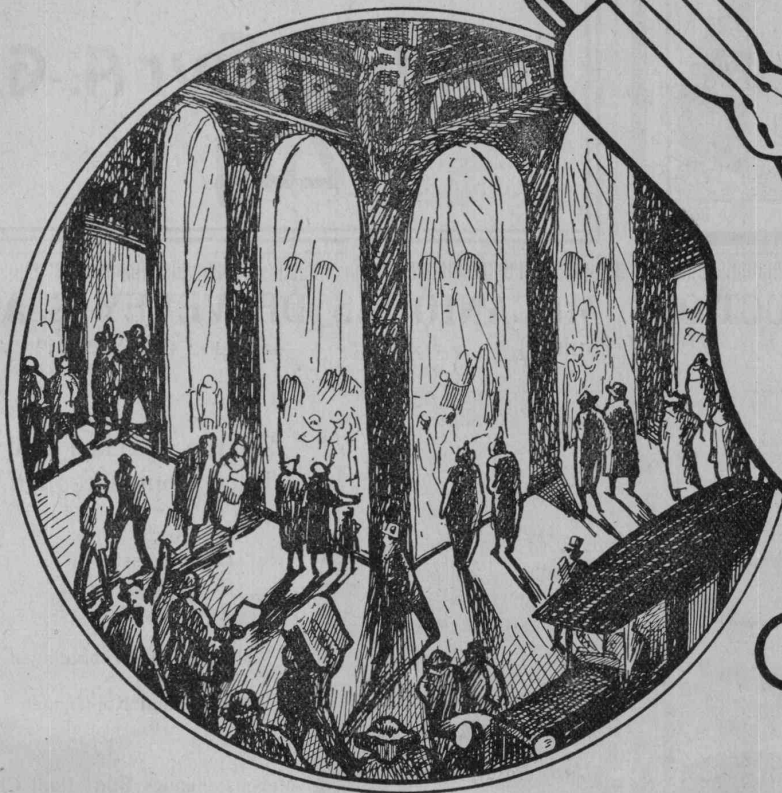
Schleusen und Wehranlagen

Weichen und Kreuzungen

Nebenstehendes Bild: Pont Ch.
Bessières, Lausanne.

Osram Nitra

für
Schaufenster-
Beleuchtung



OSRAM
A. G.
ZÜRICH