

**Zeitschrift:** Schweizerische Bauzeitung  
**Herausgeber:** Verlags-AG der akademischen technischen Vereine  
**Band:** 79/80 (1922)  
**Heft:** 17

## **Werbung**

### **Nutzungsbedingungen**

Die ETH-Bibliothek ist die Anbieterin der digitalisierten Zeitschriften auf E-Periodica. Sie besitzt keine Urheberrechte an den Zeitschriften und ist nicht verantwortlich für deren Inhalte. Die Rechte liegen in der Regel bei den Herausgebern beziehungsweise den externen Rechteinhabern. Das Veröffentlichen von Bildern in Print- und Online-Publikationen sowie auf Social Media-Kanälen oder Webseiten ist nur mit vorheriger Genehmigung der Rechteinhaber erlaubt. [Mehr erfahren](#)

### **Conditions d'utilisation**

L'ETH Library est le fournisseur des revues numérisées. Elle ne détient aucun droit d'auteur sur les revues et n'est pas responsable de leur contenu. En règle générale, les droits sont détenus par les éditeurs ou les détenteurs de droits externes. La reproduction d'images dans des publications imprimées ou en ligne ainsi que sur des canaux de médias sociaux ou des sites web n'est autorisée qu'avec l'accord préalable des détenteurs des droits. [En savoir plus](#)

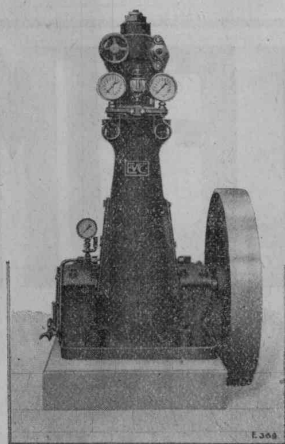
### **Terms of use**

The ETH Library is the provider of the digitised journals. It does not own any copyrights to the journals and is not responsible for their content. The rights usually lie with the publishers or the external rights holders. Publishing images in print and online publications, as well as on social media channels or websites, is only permitted with the prior consent of the rights holders. [Find out more](#)

**Download PDF:** 18.02.2026

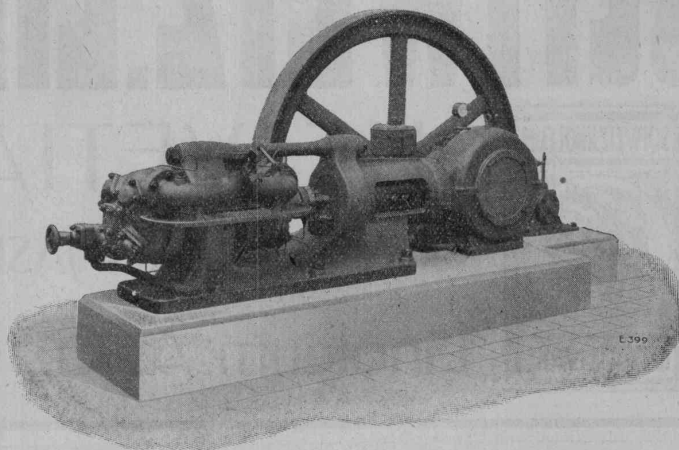
**ETH-Bibliothek Zürich, E-Periodica, <https://www.e-periodica.ch>**

# **Escher Wyss & C<sup>ie</sup>, Zürich**



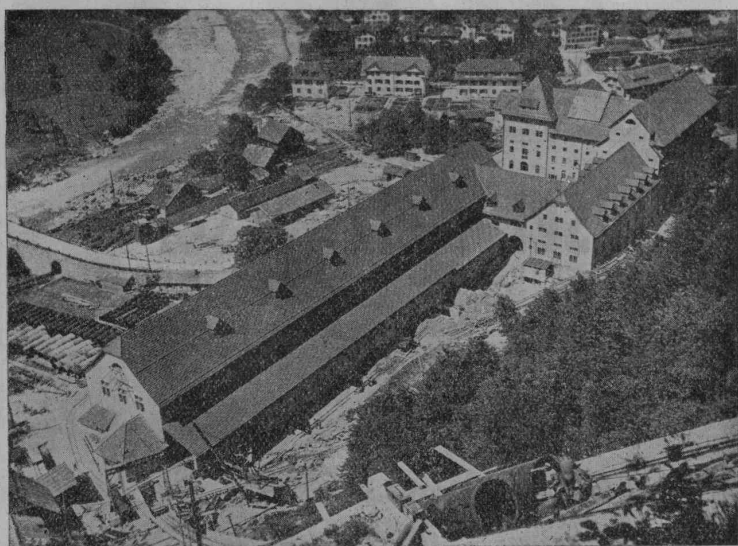
Kohlensäure und Ammoniak  
**Eis- und Kühlanlagen**

in allen Grössen und für  
alle Verwendungsgebiete.



6/22

## **Ed. Züblin & C<sup>ie</sup> A.-G., Zürich-Basel** Ingenieurbureau und Bauunternehmung



Zentrale des Kraftwerkes Amsteg der S. B. B.

**Projektierung u. Ausführung  
von Hoch- und Tiefbauten**

### Spezialitäten:

Eisenbetonpfahlrammungen  
Brücken in Beton und Eisenbeton  
Silos und Lagerhäuser  
Kläranlagen-System Züblin  
Wasserbauten und Foundationen  
Tiefbohrungen

**Submissions-Anzeiger**

Termin	Auskunftstelle	Ort	Gegenstand
2. Mai	A. Hess, zur Post	Bertschikon	Bau der Wasserversorgungsanlage Bertschikon-Gossau.
4. "	A. Frutiger	Lettenberg (Zürich)	Erweiterung der Wasserversorgungsanlage Lettenberg.
6. "	Hochbaubureau d. SBB	Bern	Versch. Bauarbeiten u. Lieferungen für die Zentrale d. Kraftwerkes Barberine
10. "	Emil Kägi	Ravensbühl (Zürich)	Bauarbeiten zur Wasserversorgungsanlage Hermatswil-Ravensbühl.
15. "	Brückeningenieur d. SBB	Lausanne	Versch. Bauarbeiten und Lieferungen zur eisernen Brücke in Pully.

# SCHWEIZ LINOLEUM



## „HELVETIA MARKE“

### GRANIT - UNI - JASPE - KORK - INLAID

### Linoleum A.-G., Giubiasco (Schweiz)

## Schweizer. Strassenbau-Unternehmung A.-G.

**Zürich**  
Steinwiesstrasse 40 — Telephon Hottingen 43.81

**BERN**  
Laupenstrasse 8 — Telephon Bollwerk 54.54  
Telegramme: „Stuag“

**Lausanne**  
Petit Chêne 22 — Telephon 20.28

### Grösste Spezialfirma für Straßenbeläge aller Art.

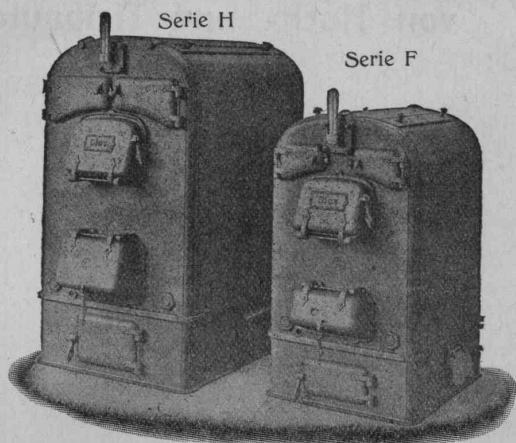
30 Dampf- und Motor-Walzen, 6 Steinbrecher.

Eigene Pflastersteinbrüche und Hartschotterwerke in Alpnach, Beckenried und Bouveret.

## ALFR. GIESBRECHT, Spiegelfabrik, BERN Helvetiastr. 17 & 17a.



GESELLSCHAFT DER LUDW. VON ROLL'SCHEN EISENWERKE  
FILIALE: EISENWERK CLUS KT. SOLOTHURN



Warmwasserheizkessel

## Cluser Heizkessel

für Warmwasser- und Niederdruck-Dampfheizung, sowie für gewerbliche Anlagen.

Bewährtes System. Einfache Bauart und Aufstellung.

Bequeme Reinigung während dem Betriebe.

Ueber 11 000 Cluser-Kessel im Betriebe.

### Radiatoren

nach verschiedenen Modellen.

Rippenheizröhren, Luftheizapparate, Wärmeplatten,

Wärmeschränke, Wärmetische,

Formstücke, Flanschen und Ventile etc. etc.

Lieferung ab Vorrat.

Zu beziehen durch die Installationsfirmen.



# FÜR DAS TECHNISCHE BUREAU

## Koh-i-noor

*L. & C. Hardtmuth*  
*Bleistifte - Kopierstifte - Gummi*

*Von Fachleuten seit Jahren als unübertreffbare Fabrikate anerkannt.*

**BUROMÖBEL ZEMP**



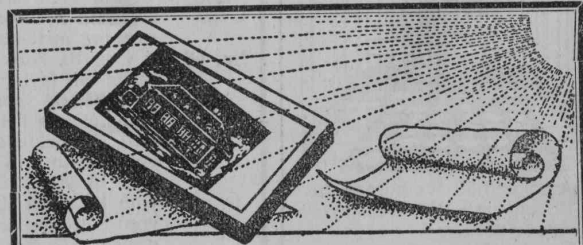
**ROBERT ZEMP &  
EMMENBRÜCKE  
LUZERN**

Spezialität:

**Möbel**  
für Vertikalsystem

**Schränke**

zum Ablegen von Zeichnungen nach Vertikalsystem



Fabrikation von Heliographiepapieren  
Lichtpausen

Heliographie \ Plan- und Zinkdruck  
Elektr. und pneum. Lichtpauzeapparate

**Schweiz. Lichtpauzeanstalten A. G.**

vorm. Hatt & Co., Zürich

Telephon Hottingen 41.46

Auf der Mauer 4

## Barometr. Höhenmessungen

werden am genauesten mit **Goldschmid'schen** Aneroiden ausgeführt.

Fabrikant: **Hans Mettler**, Ingenieur, vormals Th. Usteri-Reinacher, **Zürich 1**,  
Trittligasse 36.

Zur Bestimmung der Niveaudifferenzen bei der erstmaligen Absteckung von Bahnen, Strassen und Wasserleitungen eignen sich diese Instrumente vorzüglich.

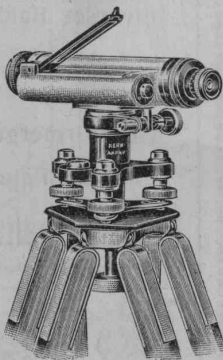
## Mercedes-Euklid

die völlig selbsttätige Rechenmaschine

versieht im Grosshandel, bei Behörden und in der Industrie, bei Gelehrten und in wissenschaftlichen Anstalten ihren Dienst. Sie gilt ob ihrer unübertrefflichen Leistung und der unbedingten Sicherheit ihrer Arbeit als ein **vollkommenes Meisterwerk der Technik.**

Unverbindliche Vorführung durch den Generalvertreter für die Schweiz:

**Oscar Beul**, Rämistrasse 5, **Zürich** — Telephon Hottingen 79.75.



Gegründet 1819

**Kern**  
AARAU

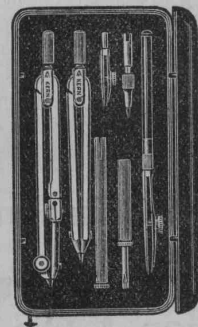
Gegründet 1819

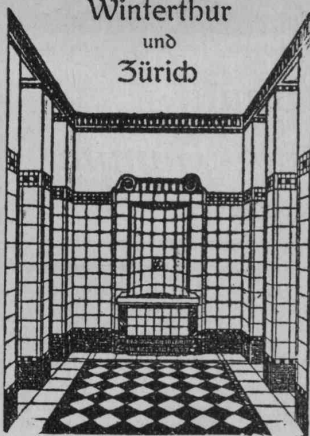
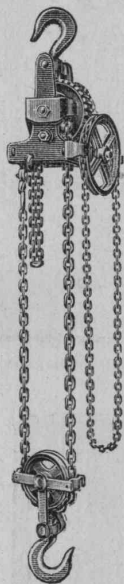
Geodätische, topographische u. astronomische

**Instrumente**

**Präzisions-Reißzeuge**

Kataloge gratis und franko



**Georg Streiff & Co**Winterthur  
und  
ZürichSpezialgeschäft für keramische  
Boden- und Wandbeläge**Hartschlag  
Schotter**Kies u. Sand liefert zu kulantem  
Preisen franko verladen Station  
Näfels-Mollis.Schotterwerk Mollis  
F. Kamm.in allen Grössen  
unter  
**Vorkriegs-Preisen**  
**Christen & Cie.,**  
Bern.**Offerten zur Verwertung von Erfindungspatenten**  
**E. IMER-SCHNEIDER INGENIEUR GENÈVE**Die Inhaber folgender schweizerischer Patente wünschen mit  
schweizerischen Fabrikanten bzw. Interessenten in Verbindung  
zu treten und sind gerne bereit, Lizenzen zu erteilen oder die  
Patente zu verkaufen.Nr. 61909 vom 15. Mai 1912, E. L. A. Savy, auf: „Verfahren  
zur Behandlung von Schokolade und Apparat zu  
dessen Ausübung“.Nr. 69391 vom 17. April 1914, Società Anonima Brevetti  
Caldale a Vapore, auf: „Neue Dampfentnahme-Vor-  
richtung an Dampfkesseln“.Nr. 58446 vom 10. November 1911, auf: „Automatische Feuer-  
waffe mit festem Laufe und verriegeltem Verschluss“;  
Nr. 60564 vom 20. Juni 1912, auf: „Schloss für  
automatische Feuerwaffe“; Nr. 61004 vom 1. Juli 1912,  
auf: „Verschlussvorrichtung für Gewehre“; Nr. 64961  
vom 14. April 1913, auf: „Repetiergewehr“; Nr. 64962  
vom 14. April 1913, auf: „Repetiergewehr“; Nr. 65151  
vom 14. April 1913, auf: Mechanismus zum Einführen  
von Patronen in die Patronenkammer von Repetier-  
gewehren“; Nr. 65152 vom 14. April 1913, auf: „Pa-  
tronenmagazin für Repetiergewehre“; Nr. 72841 vom  
17. November 1915, auf: „Drehbares Magazin für Re-  
petiergewehre“; Nr. 80417 vom 17. Juni 1918, auf:  
„Vorrichtung um mit einer automatischen Feuerwaffe  
halbautomatisch schießen zu können“; Nr. 85242  
vom 7. Juli 1919, auf: „Automatische Feuerwaffe“;  
Nr. 85593 vom 20. September 1919, auf: „Visier mit  
seitlich verstellb. Kimme für Feuerwaffen“, Fabrique  
Nationale d'Armes de Guerre.Nr. 86648 vom 30. April 1919, Detroit Dental Manufac-  
turing Company, auf: „Zahnärztliches Instrument“.Nr. 85144 vom 2. Mai 1919, Léon Durand und Georges  
Bottin, auf: „Apparat zum Vernichten von Ungeziefer  
und schädlichen Keimen“.Nr. 74610 vom 25. Mai 1916, Robert Moore, auf: „Vorrichtung  
zum Abteilen von Kettenfäden bei der Vorbereitung  
des Kettengarnes für Webstühle“.Nr. 58047 vom 25. August 1911, J. L. Larrad, auf: „Schrauben-  
sicherung“.Gefällige Offerten oder Vorschläge werden durch Herrn  
E. Imer-Schneider, Ingénieur-Conseil, 59 Rue du Stand in  
Genf weiterbefördert.Für Villa oder Herrschaftshaus werden verkauft, nächster  
Tage, noch stehend, zwei wertvolle**antike Kachel-Ofen**aus dem ehemaligen „Zürcherhaus“ (Landvogteihaus) in Frauen-  
feld, einer ganz weiss, 73:95:228 cm, einer weiss in fein geglie-  
derten Aufbau mit zarten Renaissance-Ornamenten, 104:104:254 cm.  
Sich zu wenden an J. E. Hagen, Redaktor in Frauenfeld.

Einen Posten

**Abfallrohre und Kännel**aus galvanisiertem Eisenblech, billig abzugeben. Auf Wunsch nach  
Mass zusammengesetzt. Gelegenheitskauf.

J. Widmer, Hintere Vorstadt 11, Aarau.

**Occasion!**Infolge Krankheit des Inhabers möglichst sofort sehr günstig  
zu verkaufen: Modern eingerichtete, in vollem Betriebe be-  
findliche kleine**Occasion!****Maschinenfabrik**in Zürich mit nachweisbar sehr guter Rendite. Fabrikation  
von seit über 20 Jahren vorzüglich eingeführten Spezialmaschinen,  
hauptsächlich mit Elektro-Motor. Verschiedene eigene Patente.  
Sehr ausdehnungsfähig auf elektromechan. Gebiet. Käufer wird  
vom Inhaber eingearbeitet. Die Liegenschaft allein rentiert mit  
9%. Erforderl. Barkapital 60 000 bis 70 000 Fr. Nur wirklich  
ernsthafte Reflektanten werden um ihre Adresse gebeten unter  
Chiffre Z. J. 1259 an Rudolf Mosse, Zürich.**Bauführer-**Bautechniker mit prima Referen-  
zen und reichen Erfahrungen in  
allen Bureau- und Bauplatzar-  
beiten sucht Stelle per 1. Juni  
1922. Offerten unter Chiffre  
Zag. E. 23 an Rud. Mosse, Bern.

18 Jahre alter, kräftiger

**Jüngling**

sucht Lehrstelle als

**Zimmermann.**Kost und Logis wenn möglich  
erwünscht. Offerten unt. Chiffre  
Z.G.12:7 an Rud. Mosse, Zürich.**Dipl. Ingenieur  
und Kaufmann,**tüchtig, erfahren, absolut zuver-  
lässig (Eisenbahn-, Strassen-,  
Brücken- und Eisenbetonbau,  
Kalkul., Organis., Buchhaltung,  
Korresp., deutsch, französisch,  
etwas engl.), sucht Arbeit, kauf-  
männischer oder techn. Natur,  
womögl. in Vertrauensstellung.  
Prima Referenzen. Offerten er-  
beten unter Chiffre Z. Z. 1250  
an Rudolf Mosse, Zürich.**Gesucht**

junger, tüchtiger

**Architekt**für ca. 3 Monate. Bewerber mit  
Erfahrung in Wettbewerben wer-  
den vorgezogen.Offerten mit Skizzen und An-  
gabe bisheriger Tätigkeit unter  
Chiffre G. 2800 Ls. an

Publicitas Zürich.

**Tiefbauzeichner**mit abgeschlossener dreijähr.  
Lehrzeit u. guten Zeugnissen  
sucht Anfangsstelle. Offert.  
unter Chiffre OF. 5919 Z. an  
Orell Füßli - Annoncen,  
Zürich, Zürcherhof.**Zu verkaufen:**Mehrere Baracken,  
diverses Bauinventar,  
Geleislose Bahn,  
mit zwei Wagen,  
Umformerguppe,  
16,5 km Fahrleitung.**Bernische Kraftwerke A.-G.**

Bauleitung Mühleberg (Bern).





## Mise au concours de travaux.

La Direction du 1<sup>er</sup> arrondissement des chemins de fer fédéraux, à Lausanne, met au concours la fourniture et le montage des

**Tabliers métalliques du passage inférieur de Pully,**  
au km 2,924 de la ligne Lausanne-St-Maurice.  
**Poids 67 tonnes.**

Le formulaire de soumission pourra être retiré au service centrale de la voie, bureau des ponts, rez-de-chaussée du bâtiment de la P. V. à Lausanne.

Les plans seront remis aux entrepreneurs qui en feront la demande moyennant un dépôt de frs. 5.—.

Les offres devront parvenir à la Direction soussignée le **15 mai 1922** au plus tard, sous pli fermé portant la suscription: „P. I. de Pully“.

Les soumissionnaires resteront liés par leur offre jusqu'au **30 juin 1922**.

Lausanne, le 15 avril 1922.

Direction du 1<sup>er</sup> arrondissement des C. F. F.

## Kraftwerk Wäggital

Die unterzeichnete Bauleitung eröffnet freie Konkurrenz über die Lieferung von

### 4 Generatoren

inklusive Erregermaschinen für die Zentrale Siebnen des Kraftwerkes Wäggital.

Die Unterlagen und Bedingungen können von der A.-G. Kraftwerk Wäggital, Bauleitung Zürich (Neumühlequai 12<sup>1</sup>) gegen Hinterlage von 30 Fr. (Postscheckkonto VIII/8970) bezogen werden. Die Angebote sind mit der Aufschrift „Angebot über die Generatoren der Zentrale Siebnen“ bis zum **15. Juni a. c.** an die A.-G. Kraftwerk Wäggital, Geschäftsstelle Zürich (Neumühlequai 12<sup>1</sup>) einzureichen.

**A.-G. Kraftwerk Wäggital:**

Die Bauleitung

### TREIBRIEMEN

Transportbänder, Riemenverbinder

liefert ab Lager

**Ad. Schlatter, Dielikon-Zch.**

**PATENT-ANWÄLTE**  
**E. BLUM & C<sup>o</sup>** DIPL. INGENIEURE  
GEGRÜNDET 1878 • ZÜRICH • BAHNHOFSTR. 74

### Patentverwertung

Die Inhaber des schweizerischen Patentes:

Nr. 61054 vom 8. Mai 1912, betreffend: „**Stossaufnehmende Kupplung für Maschinenelemente**“,

wünschend das Patent zu verkaufen, in Lizenz zu geben oder anderweitige Vereinbarungen für die Fabrikation in der Schweiz einzugehen.

Anfragen befördert **H. Kirohhofer** vormals Bourry-Séquin & Co., Ingenieur- u. Patentanwaltsbureau in Zürich 1, Löwenstr. 51.

### Patentverwertung

Der Inhaber des schweizerischen Patentes:

Nr. 70618 vom 29. April 1915, betreffend: „**Verfahren und Maschine zum Strecken von Teig und ähnlichen klebeartigen Stoffen**“.

wünscht das Patent zu verkaufen, in Lizenz zu geben oder anderweitige Vereinbarungen für die Fabrikation in der Schweiz einzugehen.

Anfragen befördert **H. Kirohhofer** vormals Bourry-Séquin & Co., Ingenieur- u. Patentanwaltsbureau in Zürich 1, Löwenstr. 51.

**Berechnung u. Gutachten technische Beratung in Wasserversorgung**

**Kanalisation**

**Kläranlagen, Melioration**

**Schürfungen**

**Geländeaufnahmen**

Sich wenden an

**M. Büttler, Dipl.-Ing. Cham (Zug)**

## Bauausschreibung

Für das

### Schulhaus mit Turnhalle in Hätzingen (Kanton Glarus)

werden nachfolgende Arbeiten zur öffentlichen Konkurrenz ausgeschrieben:

1. Erd- und Maurerarbeiten
2. Armierter Betonarbeiten
3. Kunststeinlieferung
4. Zimmerarbeiten (Turnhalle, Hetzerkonstruktion)
5. Spenglerarbeiten
6. Dachdeckerarbeiten
7. Kanalisation.

Pläne und Bedingungen, sowie die Eingabeformulare können im Bureau der Unterzeichneten, sowie auch **Montag, den 1. Mai und Mittwoch, den 3. Mai a. c.** im Sekundarschulhaus in Hätzingen eingesehen resp. bezogen werden.

Die Eingaben sind bis **spätestens Montag, den 8. Mai 1922**, mittags, verschlossen an den Präsidenten der tit. Baukommission, Herrn Regierungsrat **M. Heftl** in Hätzingen, einzureichen. **Rapperswil, den 28. April 1922.**

**Die Bauleitung:**

**Walther & Blöchliger, Architekten S. I. A.**

Die Bauleitung eines grösseren Kraftwerkes **sucht** zu sofortigem Eintritt einen

## Bau-Ingenieur

für technische Korrespondenz, Materialbestellungen und statistische Arbeiten, mit Erfahrung im Bearbeiten von Bauausschreibungen. Dauer der Anstellung ca. 2 Jahre. Anmeldungen mit Ausweisen über die bisherige Tätigkeit, Referenzen, Alter und Gehaltsansprüchen bis 3. Mai a. c. unter Chiffre Z. F. 1281 befördert **Rudolf Mosse, Zürich.**

Für die Leitung der

### Giesserei

einer grossen, deutschen Maschinenfabrik, die schweren und mittleren Maschinenbau betreibt, wird ein durchaus selbständiger und erfahrener

## Giesserei-Chef

gesucht. Die Giesserei ist für eine Jahres-Produktion bis zu 10000 t mit Stückgewichten bis zu 70 t eingerichtet. Zum gleichen Betriebe gehört eine Bronze-Giesserei mittlerer Grösse.

Bewerber müssen den Nachweis erbringen, dass sie sowohl in technischer Beziehung allen Anforderungen genügen, als auch durch ihr Auftreten und ihre Erfahrungen dem Personal und der Arbeiterschaft gegenüber völlige Gewähr für ein erfolgreiches Zusammenarbeiten bieten können.

Bewerbungen mit ausführlichem Lebenslauf, Angabe von Referenzen sowie Photographie unter Chiffre Z. V. 1196 an **Rudolf Mosse, Zürich.**

## Werkstätten-Ingenieur

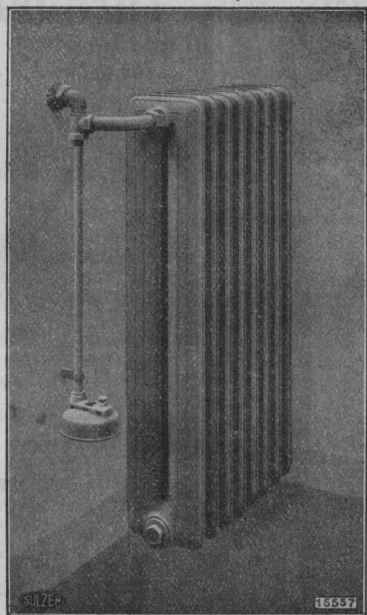
zur Leitung einer grösseren Reparaturwerkstätte (Schlosserei, Schmiede, Schreinerei, Kuferei, Bleilötlerei etc.) eines grösseren industriellen Unternehmens in der Schweiz, für Eintritt auf Oktober dieses Jahres

**gesucht.**

Bewerber schweizerischer Nationalität mit langjährigen praktischen Erfahrungen im allgemeinen Maschinenbau, eventl. auch in der chemischen Industrie, wollen Offerte einreichen mit Angabe des Bildungsganges, bisheriger Tätigkeit und Gehaltsansprüchen unt. Chiff. D. 1535 Q. an Publicitas, Zürich.

## Architekt

Diplom Technikum Burgdorf, Schweizer, mit 7-jähriger Auslandspraxis in Ostpreussen, Polen, Frankreich, vertraut mit sämtlichen vorkommenden Arbeiten, guter Zeichner und Konstrukteur, **sucht Stelle** auf 1. Juni oder später in Architekturbureau. Gefl. Angebote mit äusserster Gehaltsangabe sind erbeten an **W. Hürlimann, Architekt, Waisenhausstrasse 20, Mülhausen, Elsass.**



# SULZER

Selbsttätiger Temperaturregler

**„DILATO“**

für Zentralheizungen

HAUPTVORTEILE:

Einfache und dauerhafte Konstruktion

Grosse Empfindlichkeit

Vermeidung von Ueberheizung in den Zimmern  
also Brennstoffersparnis

GEBRÜDER SULZER, Aktiengesellschaft, WINTERTHUR, ABT. ZENTRALHEIZUNGEN

Filialen in Aarau, Bern, Biel, Genf, Lausanne, Lugano, Luzern, Neuenburg, St. Gallen, Zürich

## Geilinger & Co., Winterthur

Entwurf und Ausführung von

Eisenkonstruktionen jeder Art

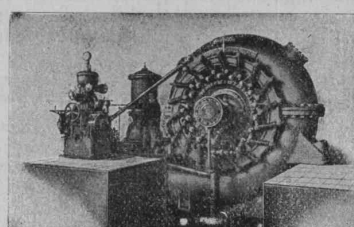
Hochbauten, Masten, Reservoirs, Krane

LIEFERUNG  
VON

# WASSERTURBINEN

NEUESTER  
KONSTRUKTION

PRÄZISIONS-  
GESCHWINDIGKEITS-  
REGULATOREN  
und DRUCKREGLER



Francisturbine 7500 PS, Gefälle 140 mètres

ADRESSE:  
**BUREAUX et ATELIERS**  
109, ROUTE DE LYON  
Immeubles de l'ancienne Société  
PICCARD, PICTET & CIE.

## ATELIERS DES CHARMILLES S.A.

SUISSE • GENÈVE • SUISSE