

Zeitschrift: Schweizerische Bauzeitung
Herausgeber: Verlags-AG der akademischen technischen Vereine
Band: 79/80 (1922)
Heft: 17

Werbung

Nutzungsbedingungen

Die ETH-Bibliothek ist die Anbieterin der digitalisierten Zeitschriften auf E-Periodica. Sie besitzt keine Urheberrechte an den Zeitschriften und ist nicht verantwortlich für deren Inhalte. Die Rechte liegen in der Regel bei den Herausgebern beziehungsweise den externen Rechteinhabern. Das Veröffentlichen von Bildern in Print- und Online-Publikationen sowie auf Social Media-Kanälen oder Webseiten ist nur mit vorheriger Genehmigung der Rechteinhaber erlaubt. [Mehr erfahren](#)

Conditions d'utilisation

L'ETH Library est le fournisseur des revues numérisées. Elle ne détient aucun droit d'auteur sur les revues et n'est pas responsable de leur contenu. En règle générale, les droits sont détenus par les éditeurs ou les détenteurs de droits externes. La reproduction d'images dans des publications imprimées ou en ligne ainsi que sur des canaux de médias sociaux ou des sites web n'est autorisée qu'avec l'accord préalable des détenteurs des droits. [En savoir plus](#)

Terms of use

The ETH Library is the provider of the digitised journals. It does not own any copyrights to the journals and is not responsible for their content. The rights usually lie with the publishers or the external rights holders. Publishing images in print and online publications, as well as on social media channels or websites, is only permitted with the prior consent of the rights holders. [Find out more](#)

Download PDF: 23.02.2026

ETH-Bibliothek Zürich, E-Periodica, <https://www.e-periodica.ch>

Schweizerische Bauzeitung

Abonnementspreis:

Schweiz 40 Fr. jährlich
Ausland 50 Fr. jährlich

Für Vereinsmitglieder:

Schweiz 32 Fr. jährlich
Ausland 40 Fr. jährlich
sofern beim Herausgeber
:: abonniert wird ::

WOCHENSCHRIFT

FÜR BAU-, VERKEHRS- UND MASCHINENTECHNIK

GEGRÜNDET VON A. WALDNER, ING. HERAUSGEBER A. JEGHER, ING., ZÜRICH

Verlag: A. & C. Jegher, Zürich — Kommissionsverlag: Rascher & Cie., Zürich und Leipzig

ORGAN

DES SCHWEIZ. ING.- & ARCHITEKTEN-VEREINS & DER GESELLSCHAFT EHEM. STUDIERENDER DER EIDG. TECHN. HOCHSCHULE.

Insertionspreis:

4-gespalte Colonne od.
deren Raum . 50 Cts.
Haupttitelzeile: 80 Cts.
Alleinige Inseraten-An-
nahme: Rudolf Mosse,
Annoncen-Expedition,
Zürich, Basel und deren
Filialen und Agenturen

PERSONEN- & WAREN-AUFZÜGE

nach
bewährtem
System

für jede Leistung und Betriebsart

Schweiz. Wagonsfabrik Schlieren A. G., Schlieren-Zürich

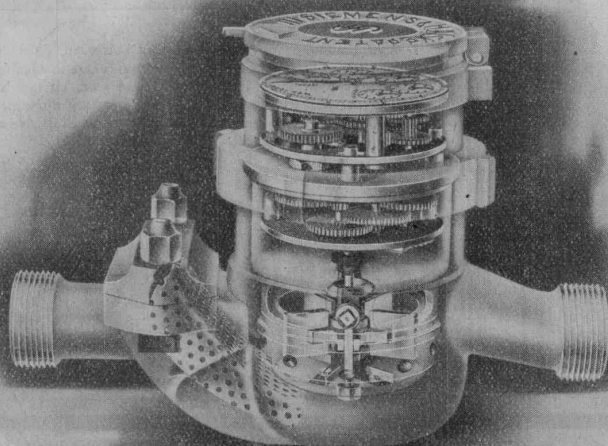
Telephon: Selnau 11.15

Telegr.: Wagonsfabrik Schlieren

Eisenkonstruktionen

Brücken, Hochbauten, Maste, Reservoirs, Krane, Blecharbeiten etc.

Wartmann, Vallette & Cie., Brugg (Filiale in Genf)



Elster & Co.

**Gas- und Wassermesserfabrik
Luzern**

baut in ihrer eigenen Wassermesserwerkstätte

Wassermesser-Modell Pilatus
(Trockenläufer)

Wassermesser-Modell Reuss
(Nassläufer)

Liefert auch:

Woltmann-Wassermesser

Wassermesser-Kombinationen

Heisswassermesser und Prüfstationen

Verfügt über langjährige Erfahrungen als Spezial-
fabrik im Wassermesserbau.

Eidg. Prüfamt Nr. 3.

OTIS-AUFZÜGE

130 000 ANLAGEN AUSGEFÜHRT, DAVON IN EUROPA ÜBER 30 000

OTIS-AUFZUGSWERKE, FABRIK WÄDENSWIL.

Walo Bertschinger, Zürich

Hafnerstrasse 7

Spezialfirma für:

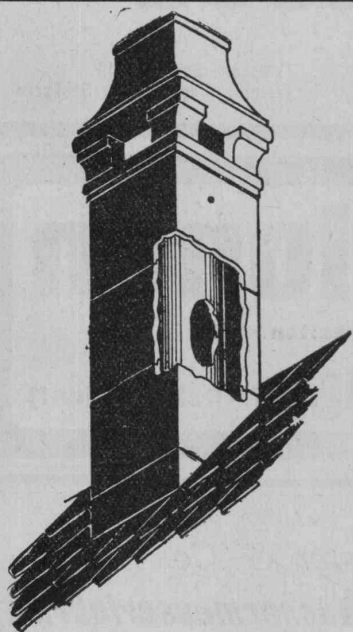
Geleisebau

Ständiges grosses Lager in Normalbahn- und
Fabrikgeleisen, Weichen, Drehscheiben
Geleiseneubau, Unterhalt, Reparaturen
Geleisebauwerkstätte

Strassenbau

Asphalt und Teermakadam
Oberflächenteerungen
Strassenwalzen-Betrieb
Neuanlagen, Unterhalt

Verlangen Sie Kataloge und unverbindlichen Besuch.



Sparkamin

+ Patent 88876

Prospekt und Offerte
kostenlos durch die

Ziegel A. G. Zürich

Tel. Selnau 61.99

STANGEN-SCHUHE

System Hunziker



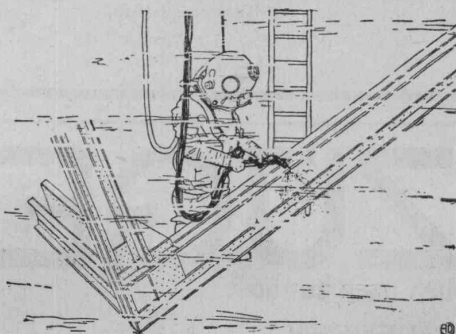
Die vorgenommenen Versuche haben bewiesen, dass die
Festigkeit unserer Stangen-Schuhe den eidgenössischen
Vorschriften in jeder Hinsicht voll und ganz entspricht,
auf Grund dessen die allgemeine Verwendung derselben
für den Freileitungsbau vom eidgenössischen Starkstrom-
Inspektorat genehmigt wurde.

Beste Ausnützung von Eisen und Beton

Prospekte und Preise zu Diensten

A.G. HUNZIKER & C^{ie}

ZÜRICH — BRUGG — OLTEN



Ingenieur-Bureau und Bauunternehmung für Hoch- und Tiefbau

LOCHER & C^{ie}, ZÜRICH

Talstrasse 12 — Telephon: Selnau 11.90

Neue Spezialität: **Autogenes Schneiden unter Wasser**
durch besonders geschultes Personal

Wasserkraftanlagen — Akkumulierungsanlagen

Druckluftgründungen — Tiefbohrungen — Rammarbeiten

Asphaltarbeiten — Spezial-Holzkonstruktionen

Umbauten — Reparaturen — Projekte — Ausführungen

MANNESMANNRÖHREN - WERKE DÜSSELDORF



Ausgeführte und im Bau befindliche Turbinenleitungen:
Heidsee Werk — Klosters Küblis — Davos Klosters.



Rohre für Turbinenleitungen

Vertreter für die Schweiz: ERNST DEFFNER, ZÜRICH, Frohburgstrasse Nr. 54

Das Ideal aller Gerüste (ohne Stangen)

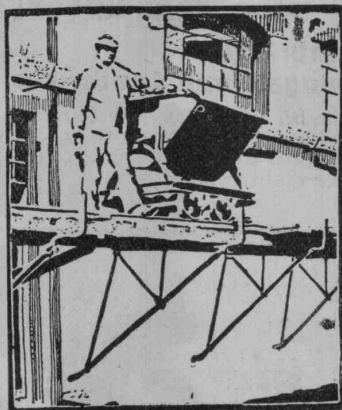
ist das

BLITZ GERÜST

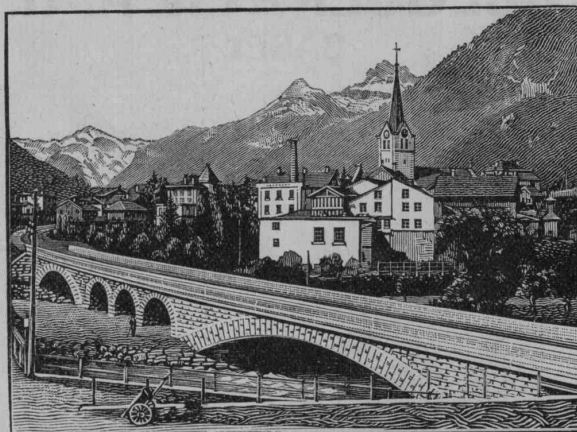
Grosse Vorteile,
gegenüber allen Konkurrenzsystemen bei Neu-
umbauten, Renovationen. Miet-
weise Erstellung für Maurer, Steinhauer,
Spengler, Malerarbeiten usw. usw. durch:

Schweiz. Gerüstgesellschaft A.-G. Zürich 7

Steinwiesstr. 86 — Tel.: Hott. 2134 — Telegr.-Adr.: Blitz-Gerüst



und durch folgende
Baugeschäfte
Zürich: Fietz & Leuthold
Zürich: Fr. Erlmann
Winterthur: J. Härling
Andelfingen: E. Landolt-
Frey
Bern: G. Rieser
Luzern: E. Berger
Bubikon: A. Oetiker
Basel: W. Marck
Glarus: Rud. Stüssy-Aebly
Genf: Ed. Cuénod & A.
Neuhausen: Jos. Albrecht
Herisau: Joh. Müller
St. Gallen: Sigrist, Merz
& Co.
Olten: Otto Ehrensperger
Rheinfelden: F. Schär
Solethurn: F. Valli
Biel: Otto Wyss.



Eisenbahnbrücke ü. d. beiden Lintharme i. Schwanden

HEINRICH BRÄNDLI HORGEN

Asphalt-, Dachpappen- u. Holzzement-Fabrik

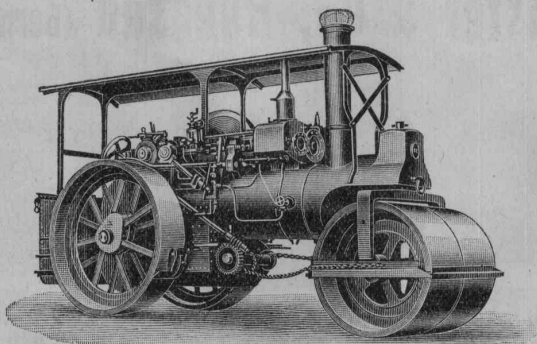
ASPHALT-ISOLIERPLATTEN

einfach und kombiniert für

wasserdichte Abdeckungen

ISOLIERGoudron

Teleph. 38 : Telegr.: Heinrich Brändli, Horgen



Dampfstrassenwalzen

in nur erstklassiger Ausführung, mit und ohne
Aufreisser und Wohnwagen prompt lieferbar

Strassensprengwagen, Teerungsapparate
Strassenkehrmaschinen, Asphaltkochkessel

Robert Aebi & C^{ie} A. G. Zürich 1

Ingenieur-Bureau



Maschinen-Fabrik

Gegründet 1880

Asphalt-Emulsion A.-G., Hafnerstr. 7, Zürich

Spezialfirma für Asphaltarbeiten

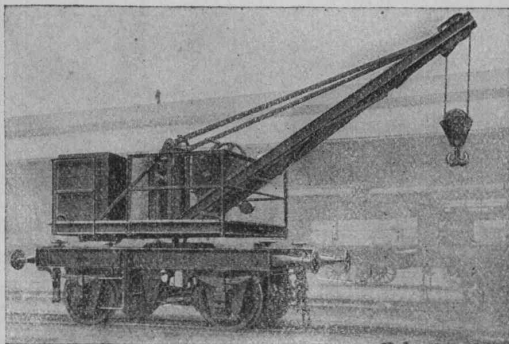
Mammut-Isolationen — Asphalt-Emulsion und Eweol-Anstriche — Porolyth-Mörtelzusatz — Gussasphalt

LICHTPAUSPAPIERE

für alle Verfahren, liefern am vorteilhaftesten, jederzeit frisch

Bern, A. Messerli's Erben, Zürich

MASCHINENFABRIK RUEGGER & Cie. A.-G. BASEL



Krane

Motorlaufwinden
Elektroflaschenzüge
Führerlaufkatzen, Spills
Rangierwinden, Verladeanlagen

Drahtgeflecht - Drahtgewebe
Einzäumungen, Gitter & Siebe
DRAHTWARENFABRIK ZÜRICH
BAUMER & CO
FROSCHAUGASSE 9, TELEPHON H.4915

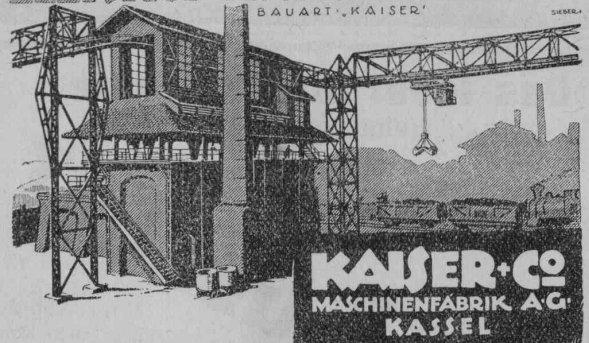
Elektrisch betriebene Rangierwinden & Spills

bewährteste Bauart Vögele
zur rationellsten Verschiebung von Eisenbahnwagen
hält stets auf Lager

G. Bäumlín Ing. Luzern
S. I. A.

Ausführliche Prospekte, Kostenanschläge
und Referenzenlisten zu Diensten. In der
Schweiz über 30 Anlagen ausgeführt.

ELEKTRO-HÄNGEBAHNEN



Vermöge neuestigster Bauweise entschiedene Mehrleistung gegenüber den
bisher üblichen Anlagen.

ALLEINVERTRETER:

Dipl.-Ing. MAX AEBI, Zürich 8, Seegartenstr. 2.

Preisabschlag für Sprengpulver!

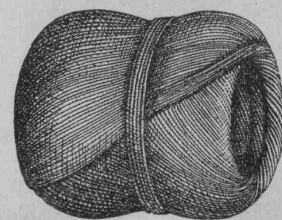
Steinbrüche,
Bau-Unternehmungen und Landwirte

erzielen vorzügl. Resultate bei Verwendung des Spreng-
pulvers No. 6-10 der eidg. Pulver-Verwaltung, das
nun zum Preise von **Fr. 2.80 per kg** bei allen paten-
tierten Pulver-Verkäufern erhältlich ist.



Meister & Co, Rüegsau (Bern)

(Gegründet 1869)



Fabrik von Bindfaden, Seilerwaren aller Art, Roll-
laden- und Jutegurten, Treibriemen und Transportgurten
Prompte und reelle Bedienung
Verlangen Sie Muster und Preise

SIKA

WASSER DICHTUNGEN SIND KONKURRENZLOS

*Man mache Vergleichsproben
Seit 12 Jahren einzig bestbewährt, beweisen
offizielle und andere erstklassige Gutachten*

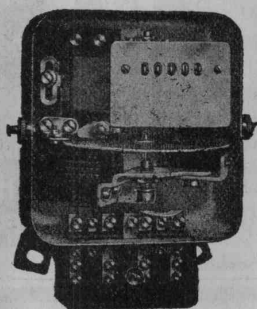
IN ALLEN LÄNDERN PATENTIERT
EIGENES VERSUCHSLABORATORIUM

KASP. WINKLER & CO

CHEM. BAUTECHNISCHE PRODUKTE • ALTSTETTEN-ZÜRICH
TELEPHON SELNAU 3063 TELEGRAMME: SIKAZÜRICH

Elektrizitätszähler

Zeit- und Sperrschalter
Ferraris-Wattmeter
Schaltuhren



Verlangen Sie unsere
technischen Beschreibungen

Landis & Gyr A.-G. Zug

ATELIERS DE CONSTRUCTIONS ÉLECTRIQUES CHARLEROI (BELGIEN)

AKTIENGESELLSCHAFT MIT KAPITAL VON FR. 80 000 000.—

FILIALE IN DER SCHWEIZ IN NEUENBURG

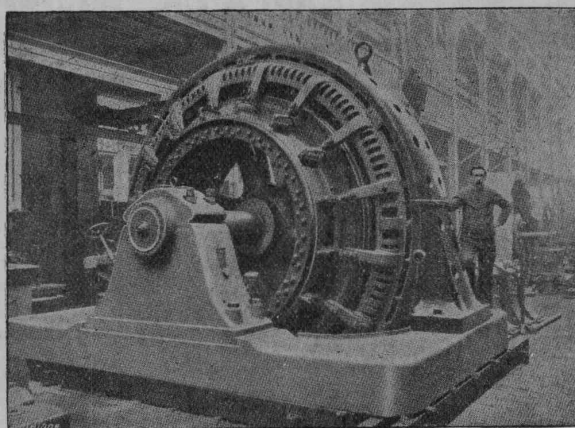
Motoren, Generatoren, Dynamos

Transformatoren, Umformergruppen

Hebezeuge aller Art

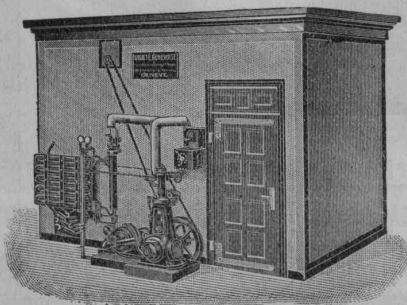
Zentrifugal-Pumpen

Kabel — Lichtdrähte



Société Genevoise d'Instruments de Physique

8, rue des Vieux-Grenadiers, Genève



Eis- und Kühl- Maschinen

1500 Anlagen in Betrieb

Katalog u. kostenloser Ingenieurbesuch auf Wunsch

J. Brun & Co.
Nebikon
 Telegr.: BrunNebikon Teleph. 12



Hebezeuge
 Ketten-, Stiften- und
 Baumaschinenfabrik

Moderne Hebezeuge

Flaschenzüge, Laufkatzen
 Laufwinden, Fusswinden
 Wellenböcke, Bauwinden
 Stockwinden, Wandwinden

sowie

Bindketten, Galketten
 kalibrierte Ketten usw.

prompt und billig.

Stets grosser Lagervorrat in kuranten
 Hebezeugen und Ketten

ARCHITEKTUR- KARTON-MODELLE

H. LANGMACK, ZÜRICH
 FORCHSTRASSE 290

Defekte Dächer und Terrassen
 werden gedichtet mit

COMPOSIT



MEYNADIER & CIE
 ZÜRICH 8
 SCHWEIZ

R. DIETRICH & Co A.-G., ZÜRICH

Fabrik mit Geleise-Anschluss in Altstetten. — Telephon: Selnau 18.90

Grosses Lager in Maschinenölen jeder Art

Transformatoren-Oele — Schalter-Oele — Consistente Fette
 Elektromotoren-Oele — Turbinen-Oele — Dampfzylinder-Oele
 Automobil-Oel und Motorwagenfett — Wasserlösliches Bohreröl
 Bodenöl — Leinöl — Bodenwische — Schmierseife — Carbolineum etc.

Gusseiserne Muffen- und Flanschenröhren sowie Formstücke

Schweizer
 Normalien
 —
 Lager
 in Winterthur



für
 normalen
 und höhern
 Betriebsdruck

Kägi & Co., Winterthur

Telephon Nr. 496

KITTLOSE GLASDÄCHER

System Zimmermann



WALTHER & MÜLLER
 - BERN -

ZENO DURRER

Parquetfabrik — Sägerei — Holzhandlung
GISWIL (Obwalden) Telephon Nr. 1

liefert sämtliche
 Schnitt- und Hobelwaren — Bodenriemen
 Krallentäfer.

Spezialität: **Parquetböden**

Jedes gewünschte Dessin nach Katalog oder Spezial-
 zeichnung, fertig gelegt oder ungelegt. Prompte und
 reelle Bedienung. Billige Preise. Ia. Referenzen. —
 Offerten oder mündliche Vorberatung für zweckmässige
 Ausführung kostenlos.

Naturasphalt von Travers

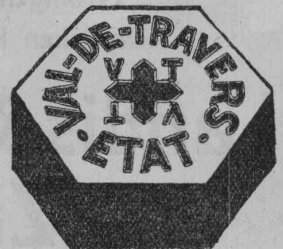
Einzige Asphaltminen der
 Schweiz

Anerkannt bester Naturasphalt

Konzessionäre für die Schweiz:

E. R. Zetter & Co.
 in Solothurn.

Gegründet 1843



Fabrik-Marke

Theodor Bertschinger

Hoch- und Tiefbau-Unternehmung

Lenzburg

Telephon Nr. 8

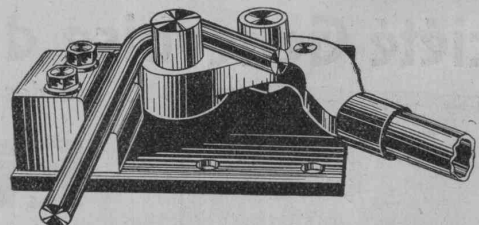
Zürich

Selnau 61.92

Industriebauten Wasserbauten, Flusskorrekturen
 Geschäftshäuser Erd- und Baggararbeiten
 Wohnhäuser Stollen- und Tunnelbauten
 Landw. Bauten Sondierschächte, Tiefbohrungen

Eigene, gut eingerichtete Betriebe für:

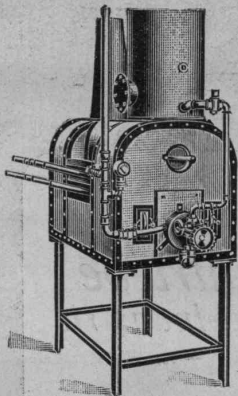
Erdbau, Maurerei, Steinhauerei, Kunststeinfabri-
 kation, Sägerei, Zimmerei, Glaserei u. Schreinerei



Zu Vorkriegs-Preisen:

Betonisen-Scheren & Bieger: Schrauben-Flaschenzüge

Christen & Co. Gegründet 1844 **Bern**



Glüh- u. Schmiede-Oefen

mit Oelfeuerung zum Glühen von
Gesteinsbohrern, Steinmeisseln etc.

Sehr grosse Leistung bei äusserst billigem Betrieb. Kurze Anheizdauer.
Leicht transportabel. ————— Kein Verbrennen der Werkzeuge.

Oefen können jederzeit ohne Verbindlichkeit in meiner Werk-
stätte im Betriebe besichtigt werden. — Kataloge zur Verfügung.

Ed. Straub, Industrieofenfabrik, Sulgen

Plan-Kopien aller Art

Paus- und Detail- Papiere und -Apparate.

ED. AERNI-LEUCH, BERN.

Eisenbeton

Voranschläge — statische Berechnungen — Pläne.
Bauleitung, Expertisen.

Lieferung salpeterfreie Hohlsteine, „Patent Wörner“ und
fertig bearbeiteter Rundisen.

Bauer & Albrecht, Zürich 1
Ingenieur-Bureau.

Terrasit

der wetterfeste Naturstein

Edel-Putz

hat sich als Schweizer-Produkt
seit 1913 glänzend bewährt

Alleinfabrikant

Hans Zimmerli

Mineral-Mahlwerke, Zürich 4



die anerkannt beste Anstrichfarbe für Innen u. Aussen.
Hochglänzend und Matt.

Generalvertreter für die Schweiz:
C. Hässig, Dufourstrasse 53, Basel.

Patentanwalt-Bureau

E. BLUM & Co, Bahnhof- str. 74 ZÜRICH 1

Patentverkauf oder Lizenzabgabe

Die Inhaber der Schweizerpatente:

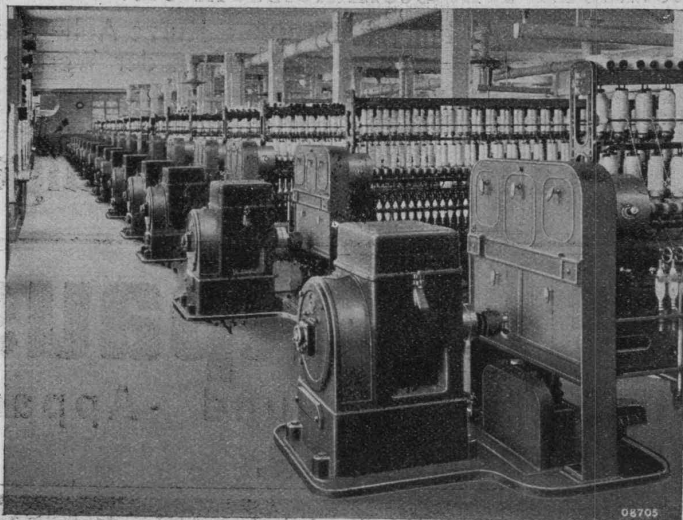
- Nr. 83935, Poulie;
- Nr. 71243, Mécanisme de transmission de mouvement
du type épicycloïdal, à changement de vitesse,
à commande électromagnétique;
- Nr. 72098, Geschwindigkeitswechselgetriebe;
- Nr. 80262, Vorrichtung zum Vorschieben ringförmiger
Körper;
- Nr. 89852, Zahnrad;
- Nr. 90914, Dispositif de réglage du tirage induit par
ventilateur;
- Nr. 90915, Dispositif de tirage induit par ventilateur;
- Nr. 90648, Dispositif de tirage pour foyers de chau-
dières;
- Nr. 90252, Dispositif de tirage induit et de soufflage
d'air de combustion d'un foyer;

wünschen mit schweizerischen Fabrikanten in Ver-
bindung zu treten, behufs Verkaufs der Patente, be-
ziehungsweise Abgabe der Lizenz für die Schweiz,
zwecks Fabrikation der Patentgegenstände i. d. Schweiz.
Reflektanten belieben sich um weitere Auskunft zu
wenden an das

Patentanwalt-Bureau

**E. BLUM & Co., Bahnhofstr. 74
Zürich 1.**

B B C



Einzel-Antrieb von 16 Baumwollringspinn-Maschinen
in der Spinnerei Ibach, Ibach-Schwyz.

Spezialantriebe für die Textil-Industrie

Einzel-Antriebe von:

Spinu- und Zwirn-Maschinen,
Fleyern, Webstühlen,
Stickmaschinen, Kalandern,
Appretur- u. Färbereimaschinen

Elektrische Antriebe
für das Kleingewerbe

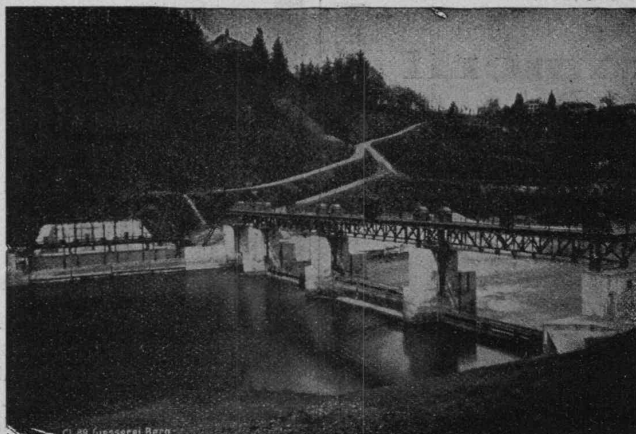
A.-G. BROWN, BOVERI & C^{IE} BADEN (SCHWEIZ)
Verkaufsbureaux: Baden, Basel, Bern, Lausanne

Giesserei „Bern“ in Bern

Konstruktionswerkstätten

Werk der Gesellschaft der L. von
Rolf'schen Eisenwerke

Telegr.:
Giesserei
Bern
□
Telephon
1066



Telegr.:
Giesserei
Bern
□
Telephon
1066

liefert als Spezialität:

Schützen-Anlagen und Wehr-Einrichtungen
Hebezeuge, Eisenbahnmaterial, Zahnradbahnmaterial, Standseilbahnen
Allgemeiner Maschinenbau.