

Zeitschrift: Schweizerische Bauzeitung
Herausgeber: Verlags-AG der akademischen technischen Vereine
Band: 79/80 (1922)
Heft: 15

Werbung

Nutzungsbedingungen

Die ETH-Bibliothek ist die Anbieterin der digitalisierten Zeitschriften auf E-Periodica. Sie besitzt keine Urheberrechte an den Zeitschriften und ist nicht verantwortlich für deren Inhalte. Die Rechte liegen in der Regel bei den Herausgebern beziehungsweise den externen Rechteinhabern. Das Veröffentlichen von Bildern in Print- und Online-Publikationen sowie auf Social Media-Kanälen oder Webseiten ist nur mit vorheriger Genehmigung der Rechteinhaber erlaubt. [Mehr erfahren](#)

Conditions d'utilisation

L'ETH Library est le fournisseur des revues numérisées. Elle ne détient aucun droit d'auteur sur les revues et n'est pas responsable de leur contenu. En règle générale, les droits sont détenus par les éditeurs ou les détenteurs de droits externes. La reproduction d'images dans des publications imprimées ou en ligne ainsi que sur des canaux de médias sociaux ou des sites web n'est autorisée qu'avec l'accord préalable des détenteurs des droits. [En savoir plus](#)

Terms of use

The ETH Library is the provider of the digitised journals. It does not own any copyrights to the journals and is not responsible for their content. The rights usually lie with the publishers or the external rights holders. Publishing images in print and online publications, as well as on social media channels or websites, is only permitted with the prior consent of the rights holders. [Find out more](#)

Download PDF: 17.02.2026

ETH-Bibliothek Zürich, E-Periodica, <https://www.e-periodica.ch>

Schweizerische Bauzeitung

Abonnementspreis:

Schweiz 40 Fr. jährlich
Ausland 50 Fr. jährlich

Für Vereinsmitglieder:

Schweiz 32 Fr. jährlich
Ausland 40 Fr. jährlich
sofern beim Herausgeber
abonniert wird

WOCHENSCHRIFT

FÜR BAU-, VERKEHRS- UND MASCHINENTECHNIK

GEGRÜNDET VON A. WALDNER, ING. HERAUSGEBER A. JEGHER, ING., ZÜRICH

Verlag: A. & C. Jegher, Zürich — Kommissionsverlag: Rascher & Cie., Zürich und Leipzig

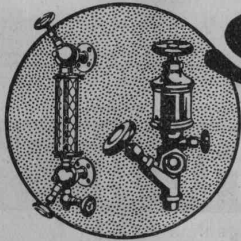
ORGAN

DES SCHWEIZ. ING.- & ARCHITEKTEN-VEREINS & DER GESELLSCHAFT EHEM. STUDIERENDER DER EIDG. TECHN. HOCHSCHULE.

Insertionspreis:

4-gespalt. Colonnezelle od.
deren Raum . 50 Cts.
Haupttitelseite: 80 Cts.

Alleinige Inseraten-An-
nahme: Rudolf Mosse,
Annoncen-Expedition,
Zürich, Basel und deren
Filialen und Agenturen



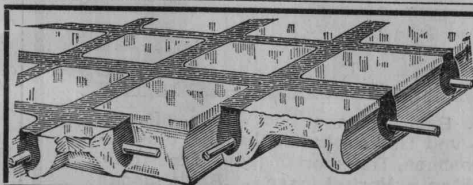
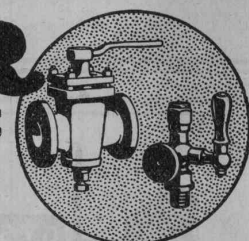
SULZER

ARMATUREN und ROHRLEITUNGSTEILE

für
Dampf, Wasser, Säuren, Luft etc.

Ausführliche Kataloge auf Verlangen

GEBRÜDER SULZER, AKTIENGESellschaft, WINTERTHUR



GLASBETON, System Keppler
LUXFER - PRISMEN - OBERLICHTER

Rob. Looser
Zürich 4
Badenerstrasse 41

EL. PAERLI & Co, BIEL-BIENNE

TELEPHON 315

ZENTRALHEIZUNGEN

TELEPHON 315

Sanitäre Anlagen — Acetylen-Apparatebau für autogene Schweissanlagen.

Rud. Maag & C^{ie}
Zürich 1

Schweizergasse 6 — Telefon Seinau 35.40

Elektrische Licht-Installationen
Elektrische Motoren-Installationen
Motoren-Lager der

A.-G. Brown, Boveri & Co., Baden (Schweiz)

Schweizer. Strassenbau-Unternehmung A.-G.

Zürich

Steinwiesstrasse 40 — Telefon Hottingen 43.81

BERN

Laupenstrasse 8 — Telefon Bollwerk 54.54

Telegramme: „Stuag“

Lausanne

Petit Chêne 22 — Telefon 20.28

Grösste Spezialfirma für Straßenbeläge aller Art.

30 Dampf- und Motor-Walzen, 6 Steinbrecher.

Eigene Pflastersteinbrüche und Hartschotterwerke in Alpnach, Beckenried und Bouveret.

Baukontor Bern A. G.

Abteilungen für:

Allgemeine Baumaterialien

Eisen- und Gusswaren

Bau-Spezialitäten



Baumaterial - Großhandlung

Holzhandel:

Eigenes Säge-, Hobel- u. Spaltwerk

Boden- und Wandplatten

Baukeramische Arbeiten

Sanitäre Artikel

Walo Bertschinger, Zürich

Hafnerstrasse 7

Spezialfirma für:

Geleisebau

Ständiges grosses Lager in Normalbahn- und
Fabrikgeleisen, Weichen, Drehscheiben
Geleiseneubau, Unterhalt, Reparaturen
Geleisebauwerkstätte

Strassenbau

Asphalt und Teermakadam
Oberflächenteerungen
Strassenwalzen-Betrieb
Neuanlagen, Unterhalt

Verlangen Sie Kataloge und unverbindlichen Besuch.

Telephon Nr. 24



Gysel & Cie.
ASPHALTFABRIK KÄPFNACH
HOLZCEMENT - DACHPAPPEN - ISOLIERMITTEL
HORGEN
FALZBAUPAPPE
ASPHALT-ARBEITEN
FLACHE BEDACHUNGEN
WASSERDICHTHE ISOLIERUNGEN

Gegründet 1851

Telegr.: Asphalt, Horgen

Max Aebi

Diplom-Maschinen-Ingenieur E. T. H.
Tel. H. 4775. Briefadresse Postfach Bahnhof, Telegr.: Maxaebi, Zürich.

INGENIEURBUREAU

Sämtl. Baumaschinen und Werkzeuge für
Hoch- und Tiefbau, Luftseilbahnen, Elektro-
hängebahnen, Transportanlagen, Expertisen,
Gutachten - Vertretungen - Bauleitungen

ZÜRICH

Naturasphalt von Travers

Einzigste Asphaltminen der
Schweiz

Anerkannt bester Naturasphalt

Konzessionäre für die Schweiz:

E. R. Zetter & Co.
in Solothurn.

Gegründet 1843



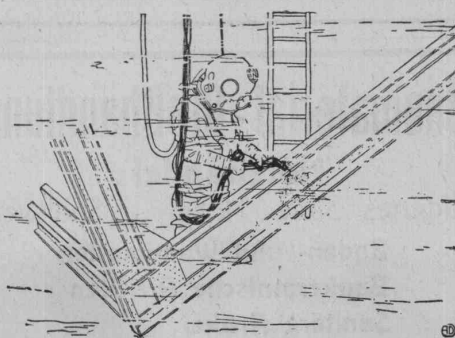
Fabrik-Marke

Eingetragene Schutzmarke

RIPOLIN

die anerkannt beste Anstrichfarbe für Innen u. Aussen.
Hochglänzend und Matt.

Generalvertreter für die Schweiz:
C. Hässig, Dufourstrasse 53, Basel.



Ingenieur-Bureau und Bauunternehmung für Hoch-
und Tiefbau

LOCHER & C^{IE}, ZÜRICH

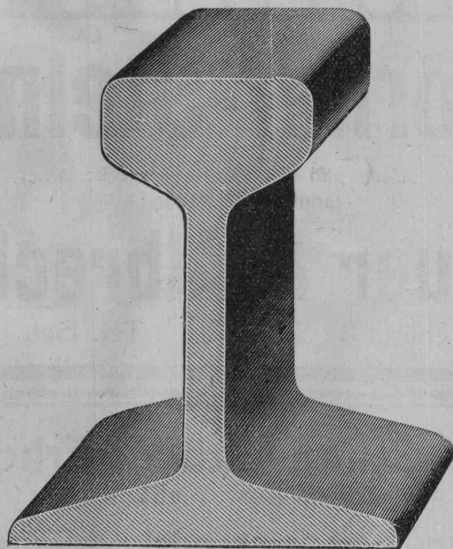
Talstrasse 12 — Telephon: Seinau 11.90

Neue Spezialität: **Autogenes Schneiden unter Wasser**
durch besonders geschultes Personal

Wasserkraftanlagen — Akkumulierungsanlagen
Druckluftgründungen — Tiefbohrungen — Rammarbeiten
Asphaltarbeiten — Spezial-Holzkonstruktionen
Umbauten — Reparaturen — Projekte — Ausführungen

SIKA**WASSER DICH TUNGEN SIND KONKURRENZLOS***Kann mache Vergleichsproben
Seit 12 Jahren einzig bestbewährt beweisen
offizielle und andere erstklassige Gutachten*IN ALLEN LÄNDERN PATENTIERT
EIGENES VERSUCHSLABORATORIUM**KASP. WINKLER & CO**CHEM. BAUTECHNISCHE PRODUKTE · ALTSTETTEN · ZÜRICH
TELEPHON SELNAU 3903 TELEGRAMME: SIKAL ZÜRICH

Rollbahnmaterial

Geleise, Weichen, Drehscheiben, Kippwagen
Lokomotiven für jede Spurweite, für Dampf-
und Benzinbetrieb. Motorisierte Feldbahnen.**Miete und Kauf****Robert Aepli & Cie A.G.**
Zürich 1

STANGEN-SCHUHE

*System Hunziker*Unsere Stangenschuhe werden sowohl zur Aufnahme
von einzelnen, wie auch von Doppelmasten fabriziert,
und zwar sind davon folgende Typen erhältlich:

Typ	Abmessungen u. Gewicht				Maximallänge des zugehörigen		Passend für Stangen- durchmesser von	Maximalen Leitungsquer- schnitt (Kupfer)	
	Länge in cm			Breite in cm	Ge- wicht kg	Einfach- Mastes			Doppel- Mastes
	über Boden	unter Boden	total						
0	90	130	220	18/30	200	8-10 m	—	18-25 cm	150 mm ²
I	90	130	220	22/35	300	10 m	—	20-32 cm	225 mm ²
II	90	130	220	22/35	300	12-13 m	—	20-32 cm	300 mm ²
III	90	130	220	26/38	360	13 m	—	20-35 cm	300 u. mehr
III	90	130	220	26/38	360	—	10-13 m	20-35 cm	300 u. mehr

**Beste Ausnützung von Eisen und
Beton.**

Prospekte und Preise zu Diensten.

A.G. HUNZIKER & Cie
ZÜRICH — BRUGG — OLTEN

Terrasit Edel-Putz

der wetterfeste Naturstein

hat sich als Schweizer-Produkt
seit 1913 glänzend bewährt

Alleinfabrikant

Hans Zimmerli
Mineral-Mahlwerke, Zürich 4

Kranenseile Transmissionsseile imprägnierte, wetterfeste Gerüstseile Dichtungsstricke

roh und imprägniert in jeder Dicke. — Verlangen Sie
Muster und Preise von der mechanischen Seilerwaren-,
Bindfaden- und Riemenfabrik**Meister & Comp., Rüegsau (Kt. Bern).**

Gegründet 1869.



MAAG - ZAHNRÄDER A.-G.
ZAHNRÄDER FÜR ALLE INDUSTRIEN
MIT
GEHOBELTER ODER GESCHLIFFENER MAAG-VERZÄHNUNG
ZÜRICH 5

AKTIENGESELLSCHAFT
SCHWEIZERISCHER KALKFABRIKEN ZÜRICH

umfassend die Fabriken:

Kalkwerk Schinznach-Bad Knoblauch
Hydraulische Kalkfabrik Holderbank
G. Spühler, Rekingen
Kalk- und Cementfabriken Bekenried A.-G.
K. Hürlimann's Söhne, Brunnen

Ingenieur Borner & Co., Wallenstadt
Cement- und Kalkfabriken R. Vigier A.-G.
Luterbach
Jura Cementfabriken, Aarau
Cement- und Kalkwerk Liesberg A.-G.
empfiehlt den Konsumenten ihren

Hydraulische Kalk- u. Gipsfabrik Bärschwil
Gips-Union A.-G. Zürich
Schweiz. Cementindustrie-Ges., Heerbrugg
Vereinigte Cementfabriken Rozloch A.-G.
Gips- und Kalkwerke Konolfingen

Ia hydraulischen Kalk.

Verkaufsstelle: **E. G. Portland, Zürich.** Bureau: **Seldengasse 9.**
Telegramm-Adresse: **Portland, Zürich.** Telephon-Nr.: **Selnau 285.**

Theodor Bertschinger**Hoch- und Tiefbau-Unternehmung****Lenzburg**

Telephon Nr. 8

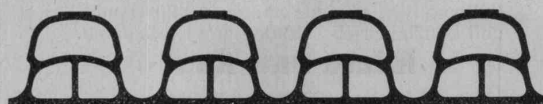
Zürich

Selnau 61.92

Industriebauten	Wasserbauten, Flusskorrekturen
Geschäftshäuser	Erd- und Baggarbeiten
Wohnhäuser	Stollen- und Tunnelbauten
Landw. Bauten	Sondierschächte, Tiefbohrungen

Eigene, gut eingerichtete Betriebe für:

Erdbau, Maurerei, Steinhauerei, Kunststeinfabrikation, Sägerei, Zimmerei, Glaserei u. Schreinerei

**Wörner-Steine**

Beste und **billigste** Isolierdecke.
Garantiert salpeterfrei.

Bauer & Albrecht

Maneggplatz 3 ZÜRICH Tel. Sel. 8078

Alfr. Schmidweber's Erben
Zürich 8 — Dietikon**Innen- und Aussendekorationen
in poliertem Marmor und Granit**Goldene Medaille Schweizer. Landes-Ausstellung
Bern 1914**BIENE A. G., WINIKON (Luzern)**Abteilung: Kunstholz-Marmorwerke
Telephon 21

Empfiehlt sich zur Ausführung von
**Kunstholz-Marmor, Böden und Wand-
beläge, sowie Treppentritte nach neu-
estem Panzerverfahren.**

Auf jeden ausgelaufenen Boden, wie Treppe verlegbar. Feuer-
sicher, fugen- und rissfrei, fusswarm, schalldicht und fäulnis-
sicher. Marmorierungen nach jeder architektonischen Zeich-
nung und Farbe. **Man verlange Offerte oder Vorsprache.**
Auf allen grössern Plätzen Vertreter gesucht.

**PERSONEN- & WAREN-AUFZÜGE**nach
bewährtem
System

für jede Leistung und Betriebsart

Schweiz. Wagonsfabrik Schlieren A. G., Schlieren-ZürichTelephon: Selnau 11.15
Telegr.: Wagonsfabrik Schlieren

CALCIUM-CARBID

mit höchster Gasausbeute für alle technischen Zwecke
in allen handelsüblichen Körnungen, liefern

Elektrochemische Werke Gurtnellen A. G.
Telephon 8 Gurtnellen (Kanton Uri)



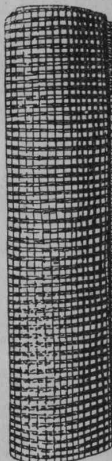
OTIS AUFZÜGE

Neu normalisiert
Neu typisiert

Mehr als 8000 Aufzüge geliefert

Grösste Anlage des Kontinents:
Elbtunnel Hamburg.
Grösste Anlage der Welt:
U-Bahn London.
Grösste Förderhöhe:
Woolworth Gebäude New York.

OTIS AUFZUGSWERKE
WAEDENSWIL Kostenanschläge Ingenieurbesuch



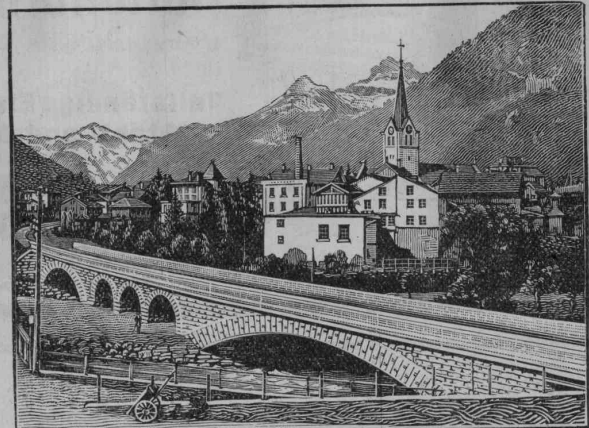
Rauch's Reform-Rabitz

Leicht, biegsam
rostfester, isolierend

Bester
Bau-Mörtel-
träger
für Wände,
Decken,
Gewölbe,
Säulen etc.

Rauch's Reform-Rabitz-Werk
Bützberg (Bern)

ALABASTER
BELEUCHTUNGSKÖRPER
PIERRE FOURNAISE • ZÜRICH
ZOLLIKERSTRASSE 159 — TELEPHON HOTTINGEN 75.42



Eisenbahnbrücke ü. d. beiden Lintharme i. Schwanden

HEINRICH BRÄNDLI HORGEN

Asphalt-, Dachpappen- u. Holzzement-Fabrik

ASPHALT-ISOLIERPLATTEN

einfach und kombiniert für
wasserdichte Abdeckungen

ISOLIERGoudron

Teleph. 38 : Telegr.: Heinrich Brändli, Horgen

Drahtgeflecht - Drahtgewebe
Einzäunungen, Gitter & Siebe

DRAHTWARENFABRIK ZÜRICH
BAUMER & CO
FROSCHAUGASSE 9 TELEPHON H.4915

Rangierwinden & Spills

Elektrisch betriebene
bewährteste Bauart Vögele
zur rationellsten Verschiebung von Eisenbahnwagen
hält stets auf Lager

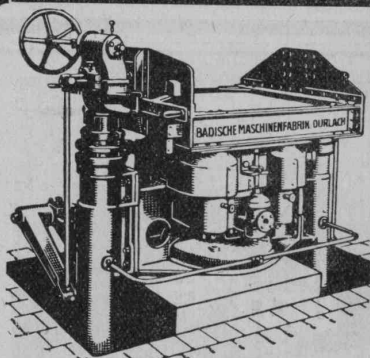
G. Bäumlín Ing. Luzern
S. I. A.

Ausführliche Prospekte, Kostenanschläge
und Referenzenlisten zu Diensten. In der
Schweiz über 30 Anlagen ausgeführt.

Asphalt-Emulsion A.-G., Hafnerstr. 7, Zürich

Spezialfirma für Asphaltarbeiten

Mammut-Isolationen — Asphalt-Emulsion und Eweol-Anstriche — Porolyth-Mörtelzusatz — Gussasphalt



Rüttelform - Maschinen

für elektrischen, Transmissions- oder Druckluftbetrieb zur Herstellung von Gusstücken aller Art. D. R. P. — D. R. G. M.

Vollständige Einrichtungen für Eisen-, Stahl- und Metall-Giessereien.

**Badische Maschinenfabrik
Durlach**

Vertreter für die Schweiz: **H. Haas & Co., Bern**
Gutenbergstrasse 5 — Telefon 69.69

ARCHITEKTUR- KARTON-MODELLE

H. LANGMACK, ZÜRICH
FORCHSTRASSE 290

Isolieranstrich
für Beton und Eisen

Nerol



MEYNADIER & C^{IE}
ZÜRICH 8
SCHWEIZ

ERNST HABERER & C^{IE}

TELEPHON 943
BOLLWERK

BERN

SULGENAUWEG
38 UND 38 A

GEGRÜNDET ANNO 1900

ERSTE SCHWEIZERISCHE KUNST-
GEWERBLICHE WERKSTÄTTEN FÜR

BILDHAUEREI UND STUCKATUREN

SPEZIALFABRIKAT „STUCCOLIN“
BESTES STUCKERZEUGNIS, HERVORRAGENDE
WIRKUNG DER FEINEN DURCHBROCHENEN ORNA-
MENTE, TROCKEN GELIEFERT UND RASCH ANGE-
BRACHT IN WOHNÄUMEN USW.

KÜNSTLERISCHE ANTRAGARBEITEN IN INNENRÄUMEN
UND AN FASSADEN. — — KUNSTSTEINARBEITEN

GRABSTEINE — FASSADENDEKORATIONEN
GARTENBRUNNEN — ZIERVASSEN — FIGUREN
EDELPUTZ

GOLDENE MEDAILLE S. L. A. B.

FÜR PLAFOND- UND WANDSTUCKDEKORATIONEN

ALBUM 5

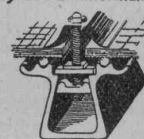
SOEBEN FERTIG ERSTELLT. VERLANGEN SIE
DASSELBE BEI AUSSCHMÜCKUNG VON WOHN-
RÄUMEN UND BESICHTIGEN SIE UNSERE AUS-
STELLUNGS- UND LAGERRÄUME

ATELIERS FÜR MALEREI, GIPSEREI REPARATUREN

VORSCHLÄGE UND OFFERTEN KOSTENFREI. BESTE REFERENZEN

KITTLOSE GLASDÄCHER

System Zimmermann

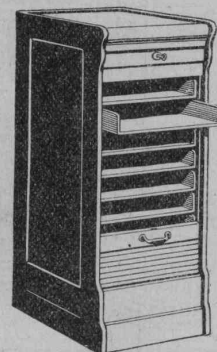


WALTHER & MÜLLER
- BERN -

PATENT-ANWÄLTE

E. BLUM & C^{IE} DIPL. INGENIEURE

GEGRÜNDET 1878 • ZÜRICH • BAHNHOFSTR. 74



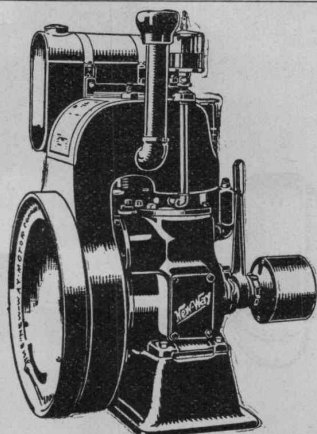
Fr. 150.—

Aktenschrank mit 9 Schubfächern
und Rollverschluss. Ganz massiv
Eiche, erstkl. Ausführung. Gleicher
Schrank mit 15 Schubfächern

Fr. 220.—

GEBRÜDER
SCHOLL
POSTSTRASSE 3 ZÜRICH

U. Ammann, Maschinenfabrik A.-G., Langenthal



Billigster, bewährter

Motor für Baumaschinen

Kraftentwicklung 2 bis 5 PS

Leichtes Gewicht, daher überall transportierbar!

Luftkühlung.

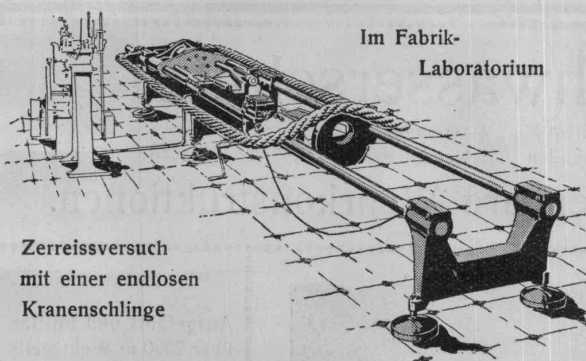
Vorzüglich geeignet zum Betrieb von Betoniermaschinen, Waren- und Bauaufzügen, kleinen Steinbrechern, Sandmühlen, Kiessortiermaschinen, Baggermaschinen. **Sofort** ab Lager lieferbar.

Grosses Lager in Motoren und Ersatzteilen.

Schweiz. Seil-Industrie

vormals C. Oechslin zum Mandelbaum
Schaffhausen

Telephon 242 Gegründet 1839 Telegr.: Corda



Im Fabrik-
Laboratorium

Zerreißversuch
mit einer endlosen
Kranenschlinge

Drahtseile

Hanfseile, Seilerwaren

Genf 1896 Goldene Medaillen Bern 1914

FAVARGER & Co S. A.

Neuchâtel (Suisse)

Maison fondée en 1860 par Hipp

HORLOGERIE ÉLECTRIQUE

Système breveté d'unification électrique de l'heure pour Villes, Gares, Fabriques, Ecoles, Universités, Hôtels, Bureaux, Casernes etc.

HORLOGES-MÈRES

à petite, moyenne, et grande capacité (jusqu'à 500 cadrans)

RÉCEPTRICES

de tous diamètres (depuis 0,10 cm à 3 m et plus sans relais)

SIGNAUX HORAIRES AUTOMATIQUES

(acoustiques, optiques, enregistrés)

Fournisseurs de nombreuses Villes et chemins de fer suisses et étrangers

CENTRALHEIZUNGEN

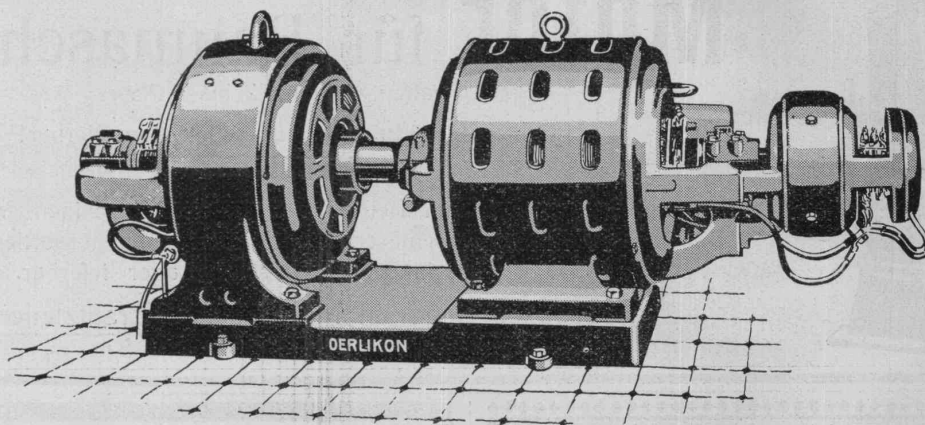
WARMWASSER-VERSORGUNGEN ALLER SYSTEME

FILIALE CHUR
TEL. 160

JOH. MÜLLER

RÜTI (ZÜRICH)
TEL. 30

MASCHINENFABRIK OERLIKON OERLIKON



Umformergruppe mit automatisch anlaufendem Synchron-Induktions-(SJ-)Motor

Der Motor findet Verwendung:

1. als Synchronmotor bei $\cos \varphi = 1$ unter beliebiger Last anlaufend.
2. als Synchronmotor mit Phasenkomp. unter beliebiger Last anlaufend.
3. als selbstanlaufender Phasenkompensator.

Der SJ-Motor wird angelassen durch Drehen des Handrades (auf Wunsch auch automatisch), und synchronisiert sich selbsttätig unter Vollast.

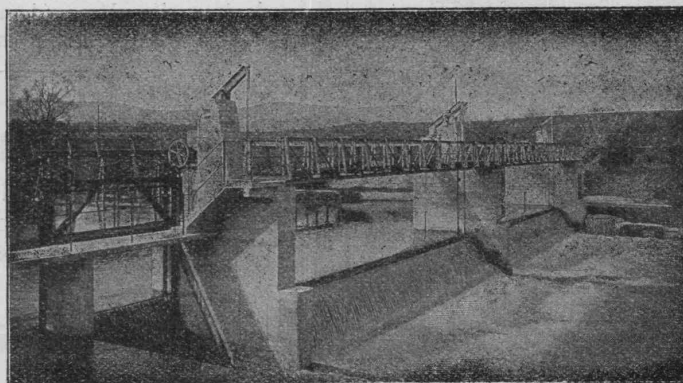
Der Anlaufstrom entspricht dem eines unter den gleichen Verhältnissen anlaufenden Asynchronmotors.

Selbsttätiger Hochwasserschutz

bei Wehranlagen und Talsperren. Selbsttätige Wasserspiegel- und Abflussregulierung an bestehenden und Neuanlagen.

Selbsttätige und von Hand bedienbare Wehrkonstruktionen.

Ausgeführt und im Bau
über 2000 m Wehrbreite
für ca. 16000 m³/sek Re-
gulierungsfähigkeit



Automatische Wehranlage in der Birs bei Münchenstein,
der Aktiengesellschaft Brown, Boveri & Co. und Portlandzement-Fabrik Laufen.

Ausgeführt und im Bau
über 2000 m Wehrbreite
für ca. 16000 m³/sek Re-
gulierungsfähigkeit

Illustr. Katalog, Projekte
und Kostenanschläge

Illustr. Katalog, Projekte
und Kostenanschläge

Stauwerke A.-G., Zürich 1

St. Peterstrasse 15