

Zeitschrift: Schweizerische Bauzeitung
Herausgeber: Verlags-AG der akademischen technischen Vereine
Band: 79/80 (1922)
Heft: 14

Werbung

Nutzungsbedingungen

Die ETH-Bibliothek ist die Anbieterin der digitalisierten Zeitschriften auf E-Periodica. Sie besitzt keine Urheberrechte an den Zeitschriften und ist nicht verantwortlich für deren Inhalte. Die Rechte liegen in der Regel bei den Herausgebern beziehungsweise den externen Rechteinhabern. Das Veröffentlichen von Bildern in Print- und Online-Publikationen sowie auf Social Media-Kanälen oder Webseiten ist nur mit vorheriger Genehmigung der Rechteinhaber erlaubt. [Mehr erfahren](#)

Conditions d'utilisation

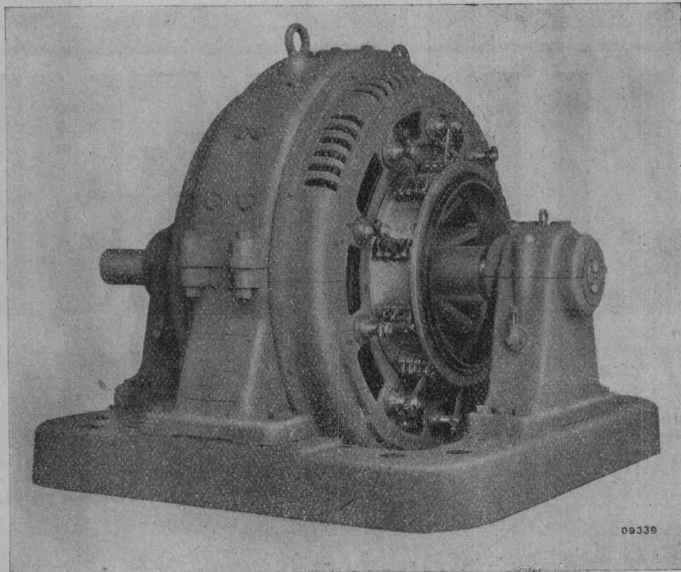
L'ETH Library est le fournisseur des revues numérisées. Elle ne détient aucun droit d'auteur sur les revues et n'est pas responsable de leur contenu. En règle générale, les droits sont détenus par les éditeurs ou les détenteurs de droits externes. La reproduction d'images dans des publications imprimées ou en ligne ainsi que sur des canaux de médias sociaux ou des sites web n'est autorisée qu'avec l'accord préalable des détenteurs des droits. [En savoir plus](#)

Terms of use

The ETH Library is the provider of the digitised journals. It does not own any copyrights to the journals and is not responsible for their content. The rights usually lie with the publishers or the external rights holders. Publishing images in print and online publications, as well as on social media channels or websites, is only permitted with the prior consent of the rights holders. [Find out more](#)

Download PDF: 17.04.2026

ETH-Bibliothek Zürich, E-Periodica, <https://www.e-periodica.ch>

B B C

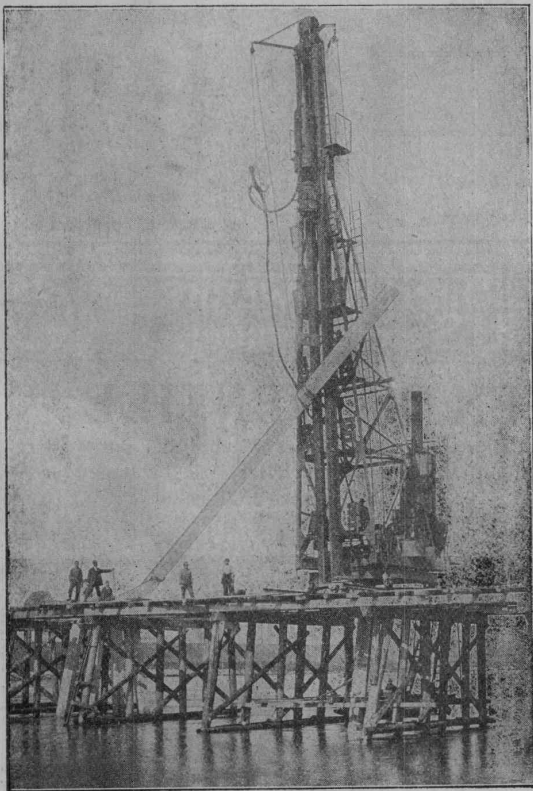
Elektr. Antriebe
in
Industrie-Anlagen

*Antrieb von Walzwerken (Reversierstrassen)
von Rollgängen, Scheeren
Blechbiegemaschinen
Brikettpressen
etc.*

*Antrieb von Kompressoren
Ventilatoren und Pumpen*

*Nebstehend: Gleichstrom-Compound-Motor
750 PS, 440 Volt, n=400*

A.-G. BROWN, BOVERI & C^{IE} BADEN (SCHWEIZ)
Verkaufsbureaux: Baden, Basel, Bern, Lausanne



Rammung der 16 m langen Eisenbetonpfähle. System Züblin, für die Pfahljoche der Eisenbahnbrücke über die Aare bei Döttingen-Klingnau.

Ed. Züblin & Cie. A.-G.
Zürich-Basel

**Projektierung und Ausführung
von Hoch- und Tiefbauten**

Spezialitäten:

Eisenbetonpfahlrammungen
Brücken in Beton und Eisenbeton
Silos und Lagerhäuser
Kläranlagen-System Züblin
Wasserbauten und Fundationen
Tiefbohrungen

Submissions-Anzeiger

Termin	Auskunftstelle	Ort	Gegenstand
10. April	Alb. Müller	Ober-Lengnau	Ausbau der Wasserversorgung Ober-Lengnau (Kt. Aargau).
18. "	Verwaltungsgeb. d. S. B. B.	Lausanne	Ausführung von 120 Gittermasten, 20 bis 30 m hoch.
18. "	Bahningenieur d. S. B. B.	"	Ausführung der Doppelspur auf der Strecke Cottens-Rosé.
20. "	K. Indermühle, Architekt	Bern	Alle Arbeiten zur Reparatur der Kirche in Jegenstorf.
14. "	Kantonsbauamt	Chur	Bau eines Wuhres (1200 m) zur Rheinkorrektion Landquart.

SCHWEIZ LINOLEUM



„HELVETIA MARKE“

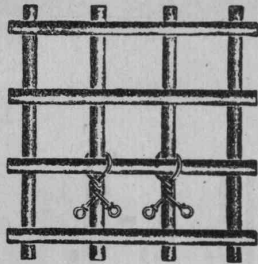
GRANIT - UNI - JASPE - KORK - INLAID

Linoleum A.-G., Giubiasco (Schweiz)

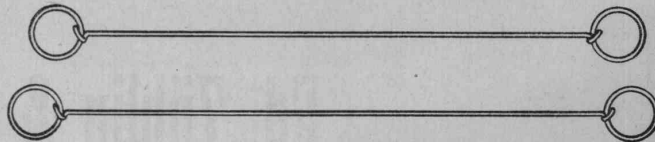
Schweizerische Nagelfabrik

Aktiengesellschaft

Grüze bei Winterthur



Verwendung beim binden von Betonisen.



Drahtbinder von 12 bis 30 cm Länge
Vertreter: W. Wunderli, Richterswil.



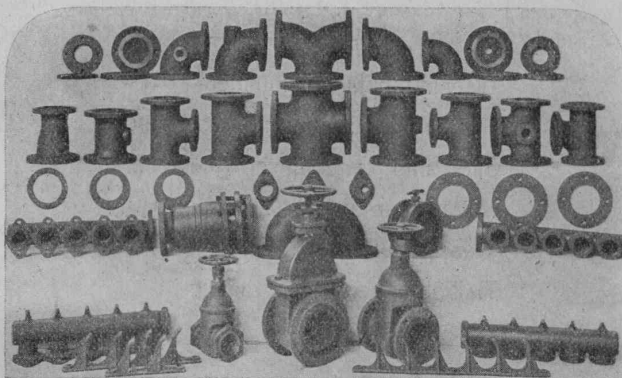
Verwendung als Sackverschlüsse.



GESELLSCHAFT DER LUDW. VON ROLL'SCHEN EISENWERKE
· FILIALE: EISENWERK CLUS KT. SOLOTHURN ·



FORMSTÜCKE, FLANSCHEN und VENTILE



nach den Normalien des Verbandes deutscher Zentralheizungs-Industrieller, zu Leitungen aus schmiedeeisernen Röhren für

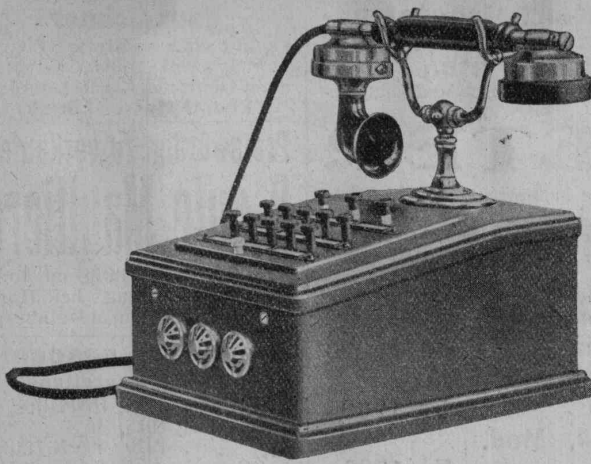
Zentralheizungen
Kühlanlagen
Dampfleitungen etc.

Die Formstücke haben gedrehte u. gebohrte Flanschen und sind auf 10 Atmosphären Wasserdruck probiert.

Lieferung ab Lager.

Zu beziehen durch die Installationsfirmen.

Man verlange Katalog.



HASLER^{A.} G., BERN

Automatische
Druckknopflinienwähler
mit Amtsanschluss

Einzige von der schweizerischen Telegraphenverwaltung
genehmigte Konstruktion.



Eternithäuser-Kolonie (1911—1913 erstellt)

ETERNIT NIEDERURNEN

Gleichrichter

vorteilhafter Apparat zur Umwandlung von Wechselstrom in Gleichstrom 0,1 bis 50 kW. Für Batterie-ladung, Motorantrieb, Projektion. Erste Referenzen.

Dr. Ing. B. Schäfer, Baden (Aargau)

Moderne INDUSTRIEBAUTEN

mit der Zeit angepassten Ausführungen
projektiert rasch und wirtschaftlich

H. KNOBEL, ZÜRICH 6

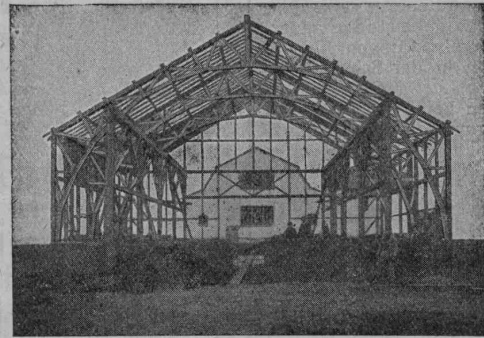
Weinbergstrasse 53a Telephon: Höttingen 29.48
Ingenieur- und Architektur-Bureau

SPEZIALKONSTRUKTIONEN

1. Anlagen für Textilindustrie
2. Gebäude für Elektrochemie
3. Werkstätten für Maschinenbau
4. Giessereien und Montierhallen

Keine Unternehmung.

Moderner Holzbau, Châletfabrik Zimmerei und Schreinerei



Wagenfabrik Studer Sohn, Olten

Alex. Winkler Fils Baugeschäft Fribourg, Filiale Bern

Lizenzinhaber und alleiniges Ausführungsrecht für die
ganze Schweiz der patentierten Holzbauweise, System
Kienast & Cie.

Grösste Spannweiten, sparsame Konstruktion

ZIEGEL A.-G. ZÜRICH

Telephon Selnau 61.99

empfiehlt

Hourdis

in diversen Längen

Rote Bodenplättli

billigster Belag

Hohlsteine

4- u. 6-loch in div. Grössen

Patentverwertung

Der Inhaber der schweizerischen Patente:

Nr. 84714 vom 4. Oktober 1918, betreffend: „Vorhang, insbesondere für Automobile“,

Nr. 84606 vom 4. Oktober 1918, betreffend: „Verschluss für Kleider, Vorhänge, Säcke, Zelte etc.“,

Nr. 84607 vom 4. Oktober 1918, betr.: „Schieber für Verschlüsse mit zwei Relhen miteinander in Eingriff bringbarer, an Verschlussstreifen befestigter Verbindungsglieder“,

Nr. 89472 vom 4. Oktober 1918, betreffend: „Verschluss für Zusammenstossende Ränder von Gegenständen“ und

Nr. 88924 vom 22. Novbr. 1918, betreffend: „Verfahren u. Maschine zur Herstellung von auf zwei Verschlussstreifen angebrachte, ineinandergreifende Verbindungsglieder aufweisenden Verschlüssen“,

wünscht die Patente zu verkaufen, in Lizenz zu geben oder anderweitige Vereinbarungen für die Fabrikation in der Schweiz einzugehen.

Anfragen befördert **H. Kirchofer** vormals Bourry-Séquin & Co., Ingenieur- u. Patentanwaltsbureau in Zürich 1, Löwenstr. 51.

SOLA-

Holzwooll-Baumatte

RADIO-

Einsteckschloss

CARBON-

Isolier-Verfahren

Mercador A.-G., Zürich

Bahnhofstr. 35, Tel. S. 8609
Basler Mustermesse Halle III
Stand 592

Italienisch

geläufig in 2 bis 3 Monaten.

Mod. Sprachen-Schule
Dr. Augustin, Lugano.

Sofort zu verkaufen:
Eine bereits neue, kleinere

Transmissions- Anlage

mit elektrischem Motor

und zwei Schleifsteinen
für Feinschleiferei.

Auskunft erteilt **Selna-**
strasse 18, III. Stock,
Zimmer No. 33, Zürich 1.

Altbekanntes Schweizer-Geschäft der Holzbranche, speziell eingerichtet für den

Bau von Chalets, patentierten Holzkonstruktionen, Zimmerei- und Schreinerei-Artikel aller Art, landw. Bauten etc.,

sucht für die deutsche Schweiz tüchtigen, technisch und kaufmännisch gebildeten

VERTRETER

der deutschen und französischen Sprache in Wort und Schrift mächtig, mit Gewandtheit im Verkehr mit der Kundschaft und Behörden, sowie guten Beziehungen und Kenntnissen in den verschiedenen Landesgegenden. Offerten unter Chiffre Z. O. 1064 befördert **Rudolf Mosse, Zürich.**

Zu verkaufen! Zu verkaufen!

1 Hobelmaschine, Mod. Olma . . . Fr. 1300.-

1 Kehlmaschine mit Schwenkarm,
Mod. Müller, Brugg Fr. 1200.-

1 Bandsäge, 700 mm Rollen, Mod.
Müller, Brugg Fr. 1000.-

Alles sind neue Maschinen, nur zwei Jahre im Betrieb. Neueste Modelle mit Kugellagerung, bei **Carrosserie Hess, Solothurn.**

Bigler, Spichiger & Co. A.-G.

Techn. Bureau
BERN
(Fabrik in Biglen)

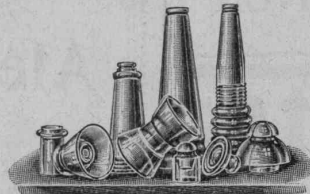
Oberleitungsmaterial

für elektrische Bahnen

MATÉRIEL POUR CHEMINS DE FER
ÉLECTRIQUES

Stromabnehmer

PRISES DE COURANT



ISOLATOREN AUS GLAS --- ISOLATEURS EN VERRE

SCHWEIZER FABRIKAT

FABRICATION SUISSE

Unsere
gerippten

Patent- Harfsleine

Spezial-Kalksandsteine
sind das Ideal für trockenes
Salpeterfreies Mauerwerk

A.G. Hunziker & Co
ZÜRICH - BRUGG - OLTEN

Gesucht

Ein der Lehre entlassener

Bauzeichner

sucht passende Stelle. Eintritt
1. Mai, event. früher. Offerten
unter Chiffre Z. K. 935 befördert
Rudolf Mosse, Zürich.

Preiswürdig zu verkaufen

2 gute Maultiere

zehn- und zwölfjährig, mit kompletter Beschirung, bei **Hans Kummli, Oekonom in Delsberg.**

Zu kaufen gesucht:

„Schweiz. Bauzeitung“

Jahrgang 1914, II. Hälfte

1915, I.

1920, I. u. II. Hälfte

Geß. Preisofferten erbeten
unter Chiffre Z. H. 1033 an
Rudolf Mosse, Zürich.

Zu verkaufen:

1 Adler-Lastwagen

3 1/2 T., 38 PS.

Wagen ist wenig gefahren
und neu bereift, derselbe
ist in tadellosem Zustande.

Verkaufspreis Fr. 8500

Offerten unter Chiffre
Z. N. 1063 befördert
Rudolf Mosse, Zürich.

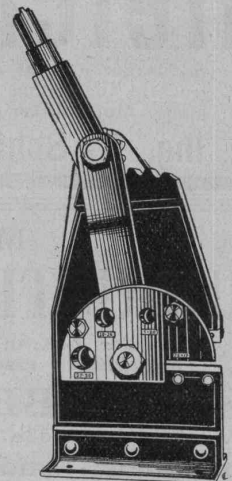
Zu kaufen gesucht:

Band 75, Jahrgang 1920 I.

der

Schweiz. Bauzeitung

Offerten mit Preisangabe
erbeten unter Chiffre Z. H. 1058
an **Rudolf Mosse, Zürich.**



Zu Vorkriegspreisen

Betonisen-Schneider

Betonisen-Bleger

Schrauben-Flaschenzüge

Christen & Cie., Bern

Wir suchen für unsere Abteilung Lokomotivbau mehrere

Ingenieure und Techniker

für die Konstruktion von

**Vollbahn-Lokomotiven
Kleinbahn-Lokomotiven
Elektrischen-Lokomotiven**

sowie einen

kaufmännisch gebildeten Ingenieur

für die

Material-Beschaffungs-Abteilung

Ausführliche Angebote mit Lebenslauf und Zeugnisabschriften, sowie Angabe von Referenzen, Gehaltsansprüchen und des frühesten Eintrittstermins an

Linke-Hofmann Werke

Breslau 3. * Sekretariat.

Gut eingerichtete Maschinenfabrik in Frankreich

in der Nähe der Grenze sucht für Schweizer Firmen Arbeiten zu übernehmen.

Auskunft erteilt

O. Hüni, 113, Rue Réaumur, Paris 2^e

Seltene Gelegenheit!

Bestens eingeführtes, gut rentierendes, zukunftsreiches

Geschäft einer technischen Spezialbranche

in Zürich ist zu verkaufen. Erforderl. Kapital ca. 75000 Fr. Offerten unter Chiffre OF. 5452 Z. an **Orell Füssli-Annoncen, Zürich, Zürcherhof.**

Zur Beschaffung von

Entwürfen für Stand- und Wand-Uhrgehäuse

suchen wir mit

INNEN-ARCHITEKT

in Verbindung zu treten. **Schweiz. Magneta A.-G., Zug.**

Betonbalken

(Hügli). billige, massive Deckenkonstruktion

Zement-Drainierrohre

prima Qualität

Beton-Zäune

mit Sockel, saubere, billige Konstruktion.

Betonbalken- und Drainierrohre-Fabrik Oberrieden.

Zu verkaufen

ein prima gut erhaltenes

LAGERHAUS

170 m² Lagerraum, auf Sockel und mit Hartbedachung, infolge Liquidation des bisherigen Geschäftes. Das Objekt könnte auch auf Abbruch veräußert werden, da selbes mit Zangen und Schrauben versehen ist.

Schriftliche Offerten sind zu richten bis 24. April 1922 an **Chr. Hadorn, Ruswil, Telefon Nr. 25**, woselbst auch Auskunft über die Kaufbedingungen erteilt wird.

Wir suchen für unseren ausgedehnten Giessereibetrieb einen

Giesserei - Ingenieur

als Assistenten des Giessereichefs. Erforderlich sind gute Kenntnisse in der Herstellung von Grauguss für den Grossmaschinenbau, sowie einige konstruktive Begabung für den Entwurf von Giesserei-Einrichtungen. Hilfskräfte hierfür sind vorhanden. Herren mit entsprechender Vorbildung wollen ihre Bewerbung einreichen unter Angabe ihres Bildungsganges, ihrer bisherigen Tätigkeit nebst Zeugnisabschriften, sowie der Gehaltsansprüche.

Maschinenfabrik Ehrhardt & Sehmer A.G.
Saarbrücken

Gesucht für Japan

als Akquisiteur und Korrespondent für die technische Abteilung einer Firma in Osaka ein tüchtiger

dipl. Masch.-Ingenieur

(Schweizer) Absolvent der Eidg. Techn. Hochschule. Zürich. Es kommen nur Reflektanten mit erstklassigen Referenzen, guten Kenntnissen im Englischen und längerer Praxis im Wasserturbinenbau in Frage. Offerten mit genauen Angaben über Alter, Nationalität, Bildungsgang und begleitet von Zeugnisabschriften, Referenzen und einer Photographie erbeten an

Gebrüder Volkart, Abt. 1, Winterthur

Künstlerisch befähigter Architekt

praktisch erfahren, in den 30er Jahren, verheiratet, zur Zeit in ungekündigter Stellung als Bureauchef, **sucht Association** mit seriösem u. kaufm. routin. Arch. od. Untern. Interess. belieben sich zu melden unter Chiffre Zag. E. 17 an **Rudolf Mosse, Bern.**

Ingenieur-Bauführer

mit Auslandspraxis auf armiertem Beton (Tiefbau und Hochbau), der die drei Landessprachen vollständig beherrscht,

sucht Stellung.

Offerten unter Chiffre M 1658 U an **Publicitas Biel.**

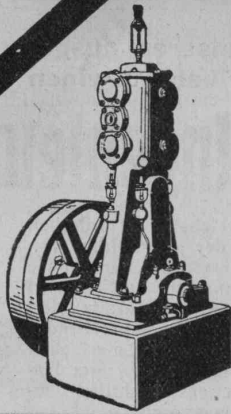
PATENT-ANWÄLTE
E. BLUM & C^o DIPL. INGENIEURE
GEGRÜNDET 1878 • ZÜRICH • BAHNHOFSTR. 74



Die **Jupiter**
ist die beste existierende Bleistift - Spitzmaschine für jedes Zeichenbüro.
Preis Fr. 39.-
GEBRÜDER **SCHOLL**
POSTSTRASSE 3 ZÜRICH



KOCHHERDE
FÜR
HOTELS-RESTAURANTS
ANSTALTEN
Ofenfabrik Sursee
Größte Ofenfabrik der Schweiz
ERSTE REFERENZEN



Kompressoren Vakuumpumpen

Nassluftpumpen, Kondensatoren, Filterpressen, Rührwerke
Zentrifugen
Blechbearbeitungsmaschinen, System Gebrüder Jäcklin
Druckluft-Bohrhämmer.

Maschinenfabrik Burckhardt A.-G., Basel

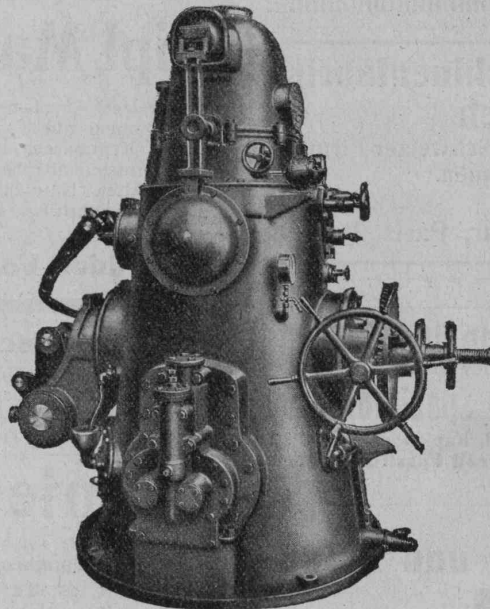
A.-G. der
Maschinenfabrik
von

Theodor Bell & Cie.

Kriens-Luzern

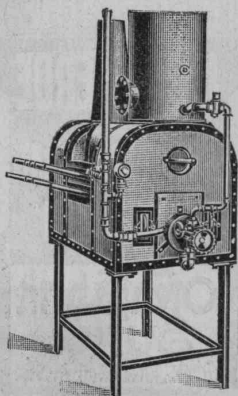
Gegründet 1855

Wasserturbinen
Präzisions-Regler
Wehranlagen
Rohrleitungen



Komplette hydraulische Anlagen,
Moderne Versuchs-Anlage für Turbinen
und Regulatoren

Isodrom-Oeldruck-Regulator mit horizontalem, gelenklosem Pendel und patentierter Rückführung.



Glüh- u. Schmiede-Oefen

mit Oelfeuerung zum Glühen von
Gesteinsbohrern, Steinmeisseln etc.

Sehr grosse Leistung bei äusserst billigem Betrieb. Kurze Anheizdauer.
Leicht transportabel. ————— Kein Verbrennen der Werkzeuge.

Oefen können jederzeit ohne Verbindlichkeit in meiner Werkstätte im Betriebe besichtigt werden. — Kataloge zur Verfügung.

Ed. Straub, Industrieofenfabrik, Sulgen