

Zeitschrift: Schweizerische Bauzeitung
Herausgeber: Verlags-AG der akademischen technischen Vereine
Band: 79/80 (1922)
Heft: 14

Werbung

Nutzungsbedingungen

Die ETH-Bibliothek ist die Anbieterin der digitalisierten Zeitschriften auf E-Periodica. Sie besitzt keine Urheberrechte an den Zeitschriften und ist nicht verantwortlich für deren Inhalte. Die Rechte liegen in der Regel bei den Herausgebern beziehungsweise den externen Rechteinhabern. Das Veröffentlichen von Bildern in Print- und Online-Publikationen sowie auf Social Media-Kanälen oder Webseiten ist nur mit vorheriger Genehmigung der Rechteinhaber erlaubt. [Mehr erfahren](#)

Conditions d'utilisation

L'ETH Library est le fournisseur des revues numérisées. Elle ne détient aucun droit d'auteur sur les revues et n'est pas responsable de leur contenu. En règle générale, les droits sont détenus par les éditeurs ou les détenteurs de droits externes. La reproduction d'images dans des publications imprimées ou en ligne ainsi que sur des canaux de médias sociaux ou des sites web n'est autorisée qu'avec l'accord préalable des détenteurs des droits. [En savoir plus](#)

Terms of use

The ETH Library is the provider of the digitised journals. It does not own any copyrights to the journals and is not responsible for their content. The rights usually lie with the publishers or the external rights holders. Publishing images in print and online publications, as well as on social media channels or websites, is only permitted with the prior consent of the rights holders. [Find out more](#)

Download PDF: 04.04.2026

ETH-Bibliothek Zürich, E-Periodica, <https://www.e-periodica.ch>

Schweizerische Bauzeitung

Abonnementspreis:
Schweiz 40 Fr. jährlich
Ausland 50 Fr. jährlich

Für Vereinsmitglieder:
Schweiz 32 Fr. jährlich
Ausland 40 Fr. jährlich
sofern beim Herausgeber
abonniert wird

WOCHENSCHRIFT

FÜR BAU-, VERKEHRS- UND MASCHINENTECHNIK

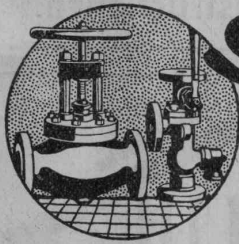
GEGRÜNDET VON A. WALDNER, ING. HERAUSGEBER A. JEGHER, ING., ZÜRICH
Verlag: A. & C. Jegher, Zürich — Kommissionsverlag: Rascher & Cie., Zürich und Leipzig

ORGAN

Insertionspreis:

4-gespalte Colonelszeile od.
deren Raum . 50 Cts.
Haupttitelseite: 80 Cts.
Alleinige Inseraten-An-
nahme: Rudolf Mosse,
Annoncen-Expedition,
Zürich, Basel und deren
Filialen und Agenturen

DES SCHWEIZ. ING.- & ARCHITEKTEN-VEREINS & DER GESELLSCHAFT EHEM. STUDIERENDER DER EIDG. TECHN. HOCHSCHULE.



SULZER

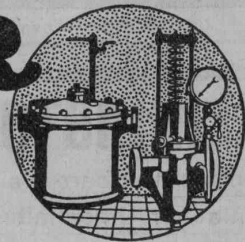
ARMATUREN und ROHRLEITUNGSTEILE

für

Dampf, Wasser, Säuren, Luft etc.

Ausführliche Kataloge auf Verlangen

GEBRÜDER SULZER, AKTIENGESELLSCHAFT, WINTERTHUR



Strebelwerk Zürich

Rämistrasse 5 — Telephon Hottingen 49.33

Für minderwertige Brennmaterialien, wie Maschinenhobelspähne, Sägespähne
etc. empfehlen wir die Verwendung unseres neuen **Jalousie-Einhängerostes**.
Zu beziehen durch Heizungsfirmen.

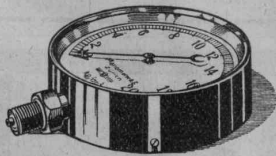
FR. ERISMANN, Ingenieur, BAUGESCHÄFT

Ausführung von:

EISENBETONBAUTEN für HOCH- und TIEFBAU, SILO, LAGERHAUS- und KLÄRANLAGEN

Bleicherweg 36

Zürich 2



MANOMETER A.-G., Stampfenbachstrasse 61, Zürich
Lager und Fabrikation von S. & B.-Armaturen

Manometer, Dynamometer, Thermometer, Zugmesser mit und ohne Registrierung.
Injektoren, Pumpen, Elevatoren. — Indikatoren. — Dampfmesser.
Ventile, Wasserstände, Kondensstöpfe, Hähne etc. — Schutzgläser —
Schmierapparate, Kontroll- und Prüfungsapparate.

Löhle & Kern A.-G. für Eisenbau, Zürich

Entwurf und Ausführung von

Eisenkonstruktionen aller Art.



Stockwerksaufbau einer Fabrik nach Hetzer'scher Bauart.

Terner & Chopard

Ingenieur-Bureau

Bahnhofstrasse 72 Zürich 1 Tel. Selnau 83.25

Armierter Beton

für Hochbauten, Brücken, Reservoire, Silos, Fundationen
Wasserbauten.Massivdecken nach eigenen, bewährten
Systemen.Spezialität: **Hetzer-Constructionen.**

REMINGTON PORTABLE

einzige tragbare Reise-Schreibmaschine mit
einfacher Umschaltung und Normal-Tastatur
(wie bei den grossen Maschinen)

Verlangen Sie Prospekt P 21

ANTON WALTISBÜHL & Co.

Zürich

Bahnhofstrasse 46

Telephon: Selnau Nr. 10.10



Eingetragene Schutzmarke

RIPOLIN

die anerkannt beste Anstrichfarbe für Innen u. Aussen.
Hochglänzend und Matt.Generalvertreter für die Schweiz:
C. Hässig, Dufourstrasse 53, Basel.

Carl Richner, Aarau

Terrazzo- und Cementwaren-Fabrik

Erstellung von Mosaikarbeiten
keram. Wand- u. BodenbelägeGrosses Lager in Steinzeug — Ton — Mosaik und Cement-
Bodenplatten — glasierte Wandplatten — Schüttsteine aus
Feuerton, glasiert, armierte Mosaikschüttsteine — Steinzeug-
Röhren — Tröge — Einmachtopfe — Abdichtungsmittel:
Sika und Cerinol gegen Feuchtigkeit und Wasserdruck —
Frostschutzmittel: Antifrost.

Preislisten, Prospekte und Kostenvoranschläge zu Diensten.

Telephon Nr. 35.

ALFRED SÉQUIN ING.
SEEGARTENSTR. 8 ZÜRICH 8INDUSTRIEBAUTEN
PROJECTIERUNG
& BAULEITUNG

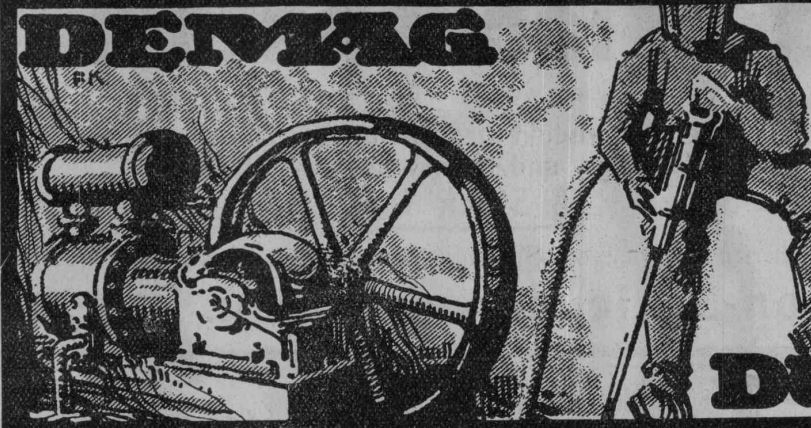
Flottmann

Wir liefern als Spezialität:

Komplette, stationäre, trans-
portable und fahrbare

Pressluftanlagen

und sämtliche **Pressluftwerkzeuge** mit allen Zu-
behörden für:Tunnel-, Strassenbauten etc., Steinbrüche, Marmorwerke, Zementwarenfabriken, Giessereien
mechanische Werkstätten etc., sowie sämtliche Steinbearbeitungs-Maschinen.H. FLOTTMANN & C^{IE} — Renggerstrasse 86 — Telephon Selnau 16.71 — Zürich
Telegramm-Adresse: Flottmann, Zürich.



8795

Leistungsfähige
und wirtschaftliche
Pressluftanlagen
jeder Art und Größe
ab Lager lieferbar.

Vertreter für die Schweiz:
Diplom-Ingenieur **Conrad Frey**, Olten
Jurastrasse 26.

DUISBURG

Elektrizitätszähler

Zeit- und Sperrschalter
Ferraris-Wattmeter
Schaltuhren



Verlangen Sie unsere
technischen Beschreibungen

Landis & Gyr A.-G.

Zug



Bleichert

Adolf Bleichert & Cie., Leipzig

Älteste und grösste Fabrik der Welt für den Bau von

Drahtseilbahnen und Elektrohängebahnen Kabelkrane / Becherwerke Bandförderer

Generalvertreter für die Schweiz:
Robert Aebi & Cie. A.-G., Zürich 1
Baumaschinen — Bauwerkzeuge — Rollmaterial



Prometheus A.-G.

Liestal

Spezialfabrik
elektr. Koch- u. Heizapparate

Prompte Lieferung von nur erstklassigen,
hervorragend bewährten

Heisswasserapparaten

(Boiler)

Vorteilhafte Preise und Konditionen.
Verlangen Sie bitte unsere Preislisten
Nr. 271/272, sowie Spezialofferten.

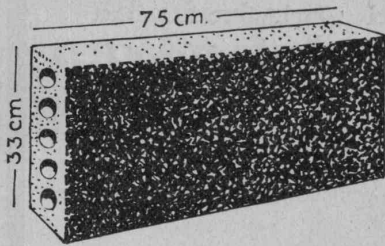
Meister & Co, Rüegsau (Bern)

(Gegründet 1869)



Fabrik von Bindfaden, Seilerwaren aller Art, Roll-
laden- und Jufegurten, Treibriemen und Transportgurten
Prompte und reelle Bedienung
Verlangen Sie Muster und Preise

Gut gelagerte, längsgelochte Ia. Schlackensteine



in Dicken von 6, 8, 10, 12, 15 cm.

Vorzügliches Bauprodukt für Isolierungen, Zwischenwände, Umfassungs- und Innenmauerwerk etc. etc.

4 Stück 1 m²

Bitten Offerten zu verlangen. Ständiges Dépôt **Hafen Riesbach-Zürich.**

Beton-Schleuderwerke A.-G. Schmerikon (ob. Zürichsee)

Beratung und Ausführung — Devis et Execution

VERBAND SCHWEIZER PARQUET-FABRIKANTEN

Union des Parqueteries Suisses
 Zürich Bern Lausanne
 Börsenstr. 10 Bundesplatz 2 Maupas 13

Beratung und Ausführung — Devis et Execution

Clichés Armbruster & Söhne
 Obere Zäune 19. Zürich
 Tel. 6365

Elektr. Heisswasser-Speicher
in allen Grössen



ZENT. A.G. BERN
Prima Referenzen - Prospekte



Taucheranzüge und komplette **Ausrüstungen** für Arbeiten unter Wasser: **Wasserhosen** und **Wasserstrümpfe**, **Wasserstiefel**, **Mineurjacken**, **Ölstoffkleider** für Tunnelarbeiter; **Pressluft-** und **Bohrschläuche**, **Spiralschläuche** und **Membranen** für Diaphragm-pumpen empfiehlt

H. Specker's W^{ve} A.-G.
 Gummiwaren-Fabrik
 Kuttelgasse 19, mittlere Bahnhofstrasse
 Zürich 1

Telegramme: Speckers — Telephon Selnau 33.16

Mägenwiler-Muschelkalk- und Sandstein

in bläulicher und gelblicher Tönung

Urner- und Tessiner-Granit

für einfache und reiche **bauliche** und **monumentale** Ausführungen :-: Rohe Blöcke und fertige Denkmäler :-: Prima Referenzen

EMIL FISCHER, Steinindustrie, DOTTIKON

Telephon 144 Mägenwil Bureau

Tiefbohrungen

Bohr- und Schacht-Sondierungen
 Rohrbrunnen-Anlagen — Schacht- und Sammel-Brunnen jeder Grösse — Komplett Quell- u. Grundwasser-Versorgungs-Anlagen — Stollenbau — Grundwasserabsenkungen — Foundationen jeder Art für Hoch- u. Tiefbau

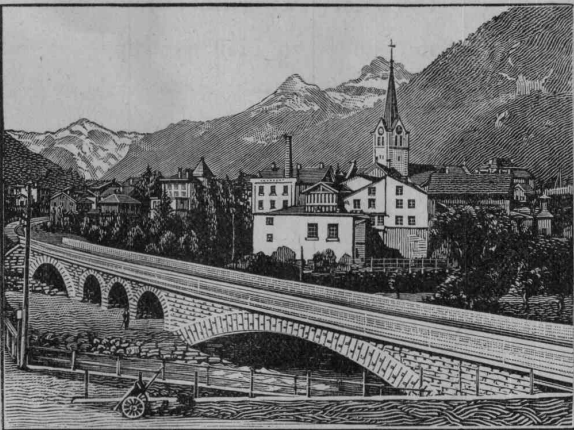
J. STRIKER, BERN

Belpstr. 41 — Telephon-Nr. Bollwerk 59.63

Eisenkonstruktionen

Brücken, Hochbauten, Maste, Reservoirs, Krane, Blecharbeiten etc.

Wartmann, Vallette & Cie., Brugg (Filiale in Genf)



Eisenbahnbrücke ü. d. beiden Lintharme i. Schwanden

Heinrich Brändli, Horgen

Asphalt-, Dachpappen- und Holzcement-Fabrik

empfiehlt sich zur Lieferung als

Spezialität: Asphalt-Isolierplatten, einfach u. kombiniert, zur Verwendung für **Brücken- u. Gewölbe-Abdeckungen** bei Leber- u. Unterführungen für Eisenbahn- u. Strassenbauten; für **Fundament-Mauerabdeckungen** bei Hoch- und Tiefbauten, je nach Angabe der Verwendungsarten in geeigneter Stärke und auf Mass zugeschnitten

Isoliergoudron

Erste Referenzen — Prompte Bedienung

Telegramm-Adr.: Heinrich Brändli, Horgen — Telephon Nr. 38

Drahtgeflecht - Drahtgewebe

Einzäumungen, Gitter & Siebe

DRAHTWARENFABRIK ZÜRICH

BAUMER & CO

FROSCHAUGASSE 9 TELEPHON H.4915

Terrasit

der wetterfeste Naturstein

Edel-Putz

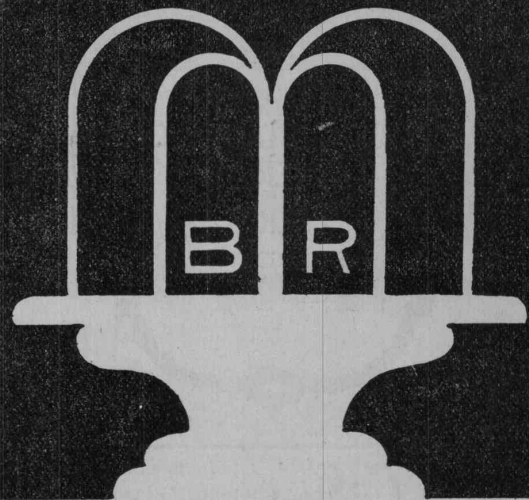
hat sich als Schweizer-Produkt
seit 1913 glänzend bewährt

Alleinfabrikant

Hans Zimmerli

Mineral-Mahlwerke, Zürich 4

Wasserversorgungen



BOPP & REUTHER MANNHEIM-WALDHOF

Tiefbohrungen nach Wasser
Rohrbrunnen eigenen Systems

ca. 5000 Anlagen im In- und Ausland ausgeführt.

Man verlange die neue Druckschrift Nr. 25 BI

ELEKTRO-HÄNGEBAHNEN

BAUART, KAISER




KAISER+CO
MASCHINENFABRIK A.G.
KASSEL

Vermöge neuestigster Bauweise entschiedene Mehrleistung gegenüber den bisher üblichen Anlagen.

ALLEINVERTRETER:

Dipl.-Ing. MAX AEBI, Zürich 8, Seegartenstr. 2.

Lichtpausen  **Plandruck**

in jeder beliebigen Ausführung liefern prompt und tadellos

Bern, A. Messerli's Erben, Zürich**Wehrli A.-G.**

Photographische
Kunst- und Verlagsanstalt
Kilchberg-Zürich

empfiehlt sich für
Photogr. Aufnahmen von Ge-
bäuden, Maschinen etc.
Vergrößerung u. Verkleinerung
von Plänen, Landkarten etc. auf
jedes gewünschte Format.
Preisliste steht zu Diensten.

FAVARGER & C^o S.A.

Neuchâtel (Suisse)

Maison fondée en 1860 par Hipp

Installations complètes de **SIGNAUX D'APPEL**
pour hôtels, hôpitaux etc. par **AVERTISSEURS**
LUMINEUX ou par **TABLEAUX INDICATEURS**

APPAREILS DE SURETÉ contre le vol et l'ef-
fraction pour les banques, caisses, chambres
fortes, magasins etc.

Installations de **SIGNAUX HORAIRES AUTO-**
MATIQUES pour fabriques, bureaux, écoles,
gares, casernes etc.

REVEILS-MATIN ÉLECTRIQUES pour Hôtels.

SONNETTES ÉLECTRIQUES, BOUTONS,
COMMUTATEURS etc.

ALFR. GIESBRECHT, Spiegelfabrik, BERN Helvetiastr. 17 & 17a.

Gebrüder Rüttimann
Elektrische Unternehmungen

Zug -- Lausanne

Spezial-Geschäft für

FREILEITUNGEN

PREISABSCHLAG AUF

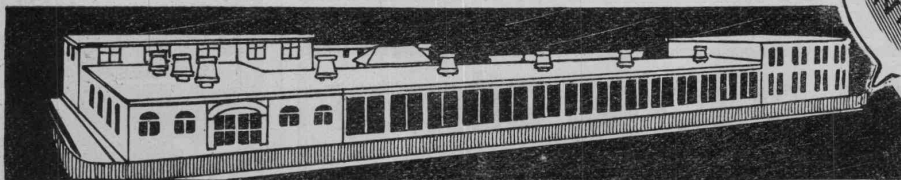
OSRAM LAMPEN

*Man verlange
die neuen, erheblich ermäßigten
Preise für luftleere und gas-
gefüllte Osram-Lampen*

OSRAM

A.-G.

ZÜRICH-TEL. HOTTINGEN 7280



OSRAM-LAMPEN WERDEN IN DER OSRAMLAMPENFABRIK
IN WINTERTHUR HERGESTELLT



Schweizer Mustermesse Basel

22. APRIL BIS 2. MAI 1922.

Besorgen Sie Ihre Einkäufe an der Messe

Sie sichern sich geschäftliche Vorteile und schaffen Arbeitsgelegenheit für unsere Industrie. Die Bahnen gewähren Fahrpreismäßigungen.

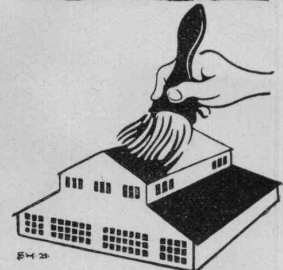
Einkäuferkarten Fr. 3.- beim Messebureau oder beim Offiziellen Verkehrsbureau Zürich

Scizzirpapiere
Paus-Detail
Detailzeichen, hochtransp.
Pauspapiere, geölt und ölfrei
Zeichenpapiere, assortiert
Schöllershammerzeichen
in Bogen, für Geometer
Lichtpauspapiere
Millimeterzeichen- und
Millimeterpauspapiere in
Rollen u. Blocs, braun u. blau
liefert rasch und billig
Spezialgeschäft techn. Papiere
G. Suter - Glogg, Basel 7.

Erfindungs-Patente
Marken-Muster-
& Modell-Schutz im In- u. Ausland
H. KIRCHHOFER vormals
Bourry-Séquin & Co., ZÜRICH
1880.
Gegründet

Defekte Dächer und Terrassen werden gedichtet mit

COMPOSIT



MEYNADIER & C^{ie}
ZÜRICH 8
SCHWEIZ

TREIBRIEMEN

Transportbänder, Riemenverbinder
liefert ab Lager

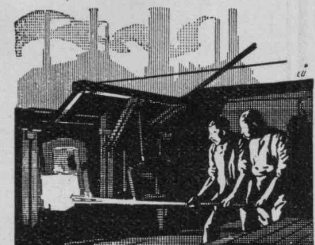
Ad. Schlatter, Dietikon-Zch.

Geräte

für Bauhandwerk

Kreuzpickel mit Stiel à Fr. 3.—
Aexete mit Stiel à Fr. 2.50
Beilpickel mit Stiel à Fr. 2.—
Belle mit Stiel à Fr. 1.70
Spaten mit Stiel à Fr. 1.50
Schaufeln mit Stiel à Fr. 3.50
Musterbündel per Nachnahme.

A. Schlatter, Zürich
Waisenhausstrasse 4.

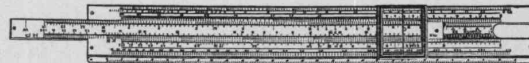


W. Walser & Co.
WINTERTHUR
Industriebauten
Ofen-Anlagen
FÜR ALLE ZWECKE & BRENNSTOFFE
Kesselmauerungen
Hochkamine
Bau-u. feuerfeste Materialien
PROJEKTE - EXPERTISEN

ZEICHENTISCHE

verstellbar in der Höhe und in jeder Schräglage. — Ständige Ausstellung nur bewährter Konstruktionen.

Lichtpaus-Apparate und -Maschinen
für Sonnen- und elektrische Belichtung.



ALLES MATERIAL
für technische
Zeichnungsbureaus

GEBRÜDER
SCHOLL
POSTSTRASSE 3 ZÜRICH



G. Meidinger & C^{ie}, Basel

Elektromotoren

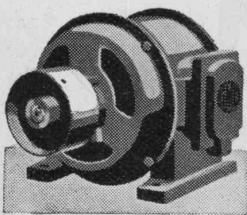
für alle Stromarten

Umformer — Transformatoren — Generatoren

Hoch- und Niederdruck-

Zentrifugal-Ventilatoren

elektrische Schmiede-Ventilatoren



R. DIETRICH & C^o A.-G., ZÜRICH

Fabrik mit Geleise-Anschluss in Altstetten. — Telephon: Selnau 18.90

Grosses Lager in Maschinenölen jeder Art

Transformatoren-Oele — Schalter-Oele — Consistente Fette
Elektromotoren-Oele — Turbinen-Oele — Dampfzylinder-Oele
Automobil-Oel und Motorwagenfett — Wasserlösliches Bohröl
Bodenöl — Leinöl — Bodenwische — Schmierseife — Carbolineum etc.