

**Zeitschrift:** Schweizerische Bauzeitung  
**Herausgeber:** Verlags-AG der akademischen technischen Vereine  
**Band:** 79/80 (1922)  
**Heft:** 13

## **Werbung**

### **Nutzungsbedingungen**

Die ETH-Bibliothek ist die Anbieterin der digitalisierten Zeitschriften auf E-Periodica. Sie besitzt keine Urheberrechte an den Zeitschriften und ist nicht verantwortlich für deren Inhalte. Die Rechte liegen in der Regel bei den Herausgebern beziehungsweise den externen Rechteinhabern. Das Veröffentlichen von Bildern in Print- und Online-Publikationen sowie auf Social Media-Kanälen oder Webseiten ist nur mit vorheriger Genehmigung der Rechteinhaber erlaubt. [Mehr erfahren](#)

### **Conditions d'utilisation**

L'ETH Library est le fournisseur des revues numérisées. Elle ne détient aucun droit d'auteur sur les revues et n'est pas responsable de leur contenu. En règle générale, les droits sont détenus par les éditeurs ou les détenteurs de droits externes. La reproduction d'images dans des publications imprimées ou en ligne ainsi que sur des canaux de médias sociaux ou des sites web n'est autorisée qu'avec l'accord préalable des détenteurs des droits. [En savoir plus](#)

### **Terms of use**

The ETH Library is the provider of the digitised journals. It does not own any copyrights to the journals and is not responsible for their content. The rights usually lie with the publishers or the external rights holders. Publishing images in print and online publications, as well as on social media channels or websites, is only permitted with the prior consent of the rights holders. [Find out more](#)

**Download PDF:** 22.02.2026

**ETH-Bibliothek Zürich, E-Periodica, <https://www.e-periodica.ch>**

# Schweizerische Bauzeitung

**Abonnementspreis:**

Schweiz 40 Fr. jährlich  
Ausland 50 Fr. jährlich

**Für Vereinsmitglieder:**

Schweiz 32 Fr. jährlich  
Ausland 40 Fr. jährlich  
sofern beim Herausgeber  
abonniert wird

**WOCHENSCHRIFT**

FÜR BAU-, VERKEHRS- UND MASCHINENTECHNIK

GEGRÜNDET VON A. WALDNER, ING. HERAUSGEBER A. JEGHER, ING., ZÜRICH

Verlag: A. & C. Jegher, Zürich — Kommissionsverlag: Rascher & Cie., Zürich und Leipzig

**ORGAN****Insertionspreis:**

4-gespalt. Colonnezeile od.  
deren Raum . 50 Cts.  
Haupttitelseite: 80 Cts.  
Alleinige Inseraten-An-  
nahme: Rudolf Mosse,  
Annoncen-Expedition,  
Zürich, Basel und deren  
Filialen und Agenturen

DES SCHWEIZ. ING.- & ARCHITEKTEN-VEREINS & DER GESELLSCHAFT EHEM. STUDIERENDER DER EIDG. TECHN. HOCHSCHULE.

## PERSONEN- & WAREN-AUFZÜGE

nach  
bewährtem  
System

für jede Leistung und Betriebsart

Schweiz. Wagonsfabrik Schlieren A. G., Schlieren-Zürich

Telephon: Selnau 11.15  
Telegr.: Wagonsfabrik Schlieren

## APPIANIPLATTEN

liefern in altbewährter Qualität

**Sponagel & Co, Zürich**

## Baumann, Koelliker & Co<sup>A.</sup><sub>G.</sub>, Zürich 1

Elektrische Heiz- und Koch-Apparate  
Warmwasser-Boiler

## Unfallversicherung Winterthur

Einzel-Unfall-, Haftpflicht-, Reise-, Kollektiv-, Einbruch- und Kautions-Versicherungen.

Auskunft und Prospekte durch die Direktion der Gesellschaft in Winterthur  
und die Generalagenturen, sowie die Vertreter an allen grösseren Orten.

## OTIS-AUFZÜGE

130 000 ANLAGEN AUSGEFÜHRT, DAVON IN EUROPA ÜBER 30 000

OTIS-AUFZUGSWERKE, FABRIK WÄDENSWIL.

# Walo Bertschinger, Zürich

Hafnerstrasse 7

Spezialfirma für:

## Geleisebau

Ständiges grosses Lager in Normalbahn- und  
Fabrikgeleisen, Weichen, Drehscheiben  
Geleiseneubau, Unterhalt, Reparaturen  
Geleisebauwerkstätte

## Strassenbau

Asphalt und Teermakadam  
Oberflächenteerungen  
**Strassenwalzen-Betrieb**  
Neuanlagen, Unterhalt

Verlangen Sie Kataloge und unverbindlichen Besuch.

## Gelenk-Drehscheiben

für Eisenbahnwagen, Bauart **Vögele**, Pat. 70076,  
mit 7½ Meter Durchmesser, hält stets auf Lager

**G. Bäumlín, Ing. Luzern.**  
S. I. A.

Ausführliche Prospekte, Kostenanschläge  
und Referenzlisten gerne zu Diensten.

**Unerreichte Vorteile gegenüber allen  
Drehscheiben bisheriger Bauart. .**

## Baumaschinen

**Betonmischmaschinen**  
**Kies- und Sand-Wasch-Maschinen**  
**Dampf- und Motorstrassen-Walzen**  
**Winden- und Aufzüge**

**Intern. Baumaschinen-Fabrik A.-G.**  
**Neustadt a. d. Haardt (Rheinpfalz)**

Generalvertretung:  
INGENIEURBUREAU

**MAX AEBI**

Dipl. Maschinen-Ingenieur E. T. H.  
Telephon Hott. 47.75 ZÜRICH Postfach Bahnhof

## Naturasphalt von Travers

Einzig Asphaltminen der  
Schweiz

Anerkannt bester Naturasphalt

Konzessionäre für die Schweiz:

**E. R. Zetter & Co.**  
in Solothurn.

Gegründet 1843



Fabrik-Marke

## Treibriemen

beste Qualität, aus Baumwolle imprägniert

Spezialität:

## Gummi-Riemen

An Adhäsion sämtliche Leder- und Ballatarriemen über-  
treffend, keine Lenix-, Spannrollen etc. mehr nötig.

**Transport- u. Bechergurten**  
aus Baumwolle und Hanf. Alles eigener, bestbewährter Fabrikation

## Transportbänder

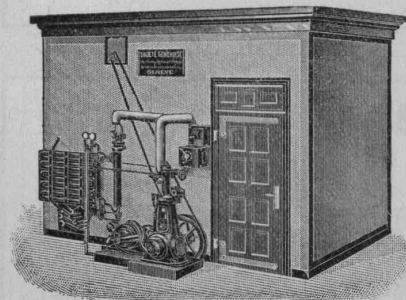
in allen Breiten für Kohlen, Sand etc. Sämt-  
liche Riemen können endlos geliefert werden.

Verlangen Sie Muster und Preise von

**Meister & Co, Riemenfabrik**  
Rüegsau, Bern.

## Société Genevoise d'Instruments de Physique

8, rue des Vieux-Grenadiers, Genève



## Eis- und Kühl- Maschinen

1500 Anlagen in Betrieb

Katalog u. kostenloser Ingenieurbesuch auf Wunsch



# MANNESMANNRÖHREN - WERKE DÜSSELDORF



Ausgeführte und im Bau befindliche Turbinenleitungen:  
Heidsee Werk — Klosters Küblis — Davos Klosters.



## Rohre für Turbinenleitungen

Vertreter für die Schweiz: ERNST DEFFNER, ZÜRICH, Frohburgstrasse Nr. 54

## STANGEN - SCHUHE

*System Hunziker*

Das Beste was bis heute angeboten wurde.

Der Schuh passt für jeden Stangenquerschnitt,  
für Doppelmasten ist diese Form geradezu ideal.

Praktische Festigkeitsversuche ergaben:

Type	Bruchbelastungsmomente bei:	
	Zug gegen die Briden bezw. gegen den Beton	Seitlicher Zug
0 . . . . .	3428 kg/m	4994 kg/m
I . . . . .	5575 "	7722 "
II . . . . .	7509 "	8058 "
II (Doppelmast) . . . .	9822 "	11772 "
III (Doppelmast) . . . .	10500 "	12500 "

Prospekte und Preise zu Diensten.

**A.G. HUNZIKER & C<sup>ie</sup>**  
ZÜRICH — BRUGG — OLTEN

## ATELIERS DE CONSTRUCTIONS ÉLECTRIQUES CHARLEROI (BELGIEN)

AKTIENGESELLSCHAFT MIT KAPITAL VON FR. 80 000 000.—

FILIALE IN DER SCHWEIZ IN NEUBURG

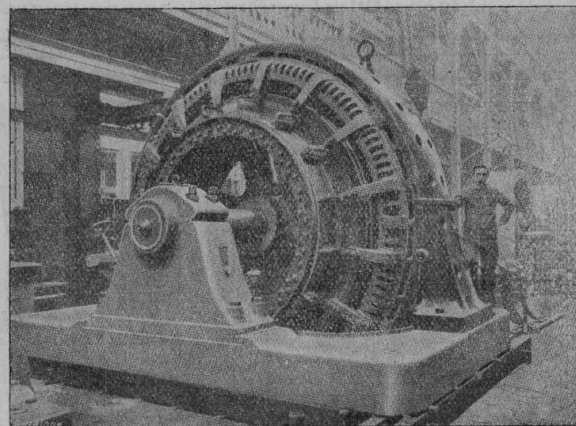
**Motoren, Generatoren, Dynamos**

Transformatoren, Umformergruppen

**Hebezeuge aller Art**

Zentrifugal-Pumpen

**Kabel — Lichtdrähte**



## Dampfstrassenwalzen

in nur erstklassiger Ausführung, mit und ohne  
Aufreisser und Wohnwagen prompt lieferbar

**Strassensprengwagen, Teerungsapparate  
Strassenkehrmaschinen, Asphaltkochkessel**

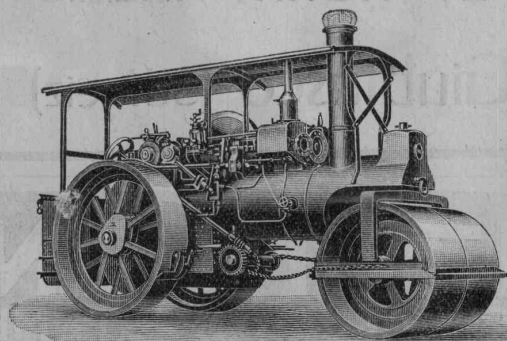
**Robert Aebi & C<sup>ie</sup> A. G. Zürich 1**

Ingenieur-Bureau



Maschinen-Fabrik

Gegründet 1880



**SIKA**

**WASSER DICH TUNGEN SIND KONKURRENZLOS**

*Kan mache Vergleichsproben  
Seit 12 Jahren einzig bestbewährt, beweisen  
offizielle und andere erstklassige Gutachten*

IN ALLEN LÄNDERN PATENTIERT  
EIGENES VERSUCHSLABORATORIUM

**KASP. WINKLER & CO**

CHEM. BAUTECHNISCHE PRODUKTE • ALTSTETTEN-ZÜRICH

TELEPHON SELNAU 3903 TELEGRAMME: SIKAZÜRICH

**Plan-Kopien | Lichtpaus-**  
**aller Art**  
 Paus- und Detail- Papiere und -Apparate.  
**ED. AERNI-LEUCH, BERN.**

**Schweizer. Strassenbau-Unternehmung A.-G.**

**Zürich**  
 Steinwiesstrasse 40 — Telefon Hottingen 43.81

**BERN**  
 Laupenstrasse 8 — Telefon Bollwerk 54.54  
 Telegramme: „Stuag“

**Lausanne**  
 Petit Chêne 22 — Telefon 20.28

**Grösste Spezialfirma für Straßenbeläge aller Art.**  
 30 Dampf- und Motor-Walzen, 6 Steinbrecher.  
 Eigene Pflastersteinbrüche und Harthotterwerke in Alpnach, Beckenried und Bouveret.

**SCHWEIZ LINOLEUM**



„HELVETIA MARKE“

GRANIT - UNI - JASPE - KORK - INLAID

Linoleum A.-G., Giubiasco (Schweiz)

**CENTRALHEIZUNGEN**

**WARMWASSER-VERSORGUNGEN ALLER SYSTEME**

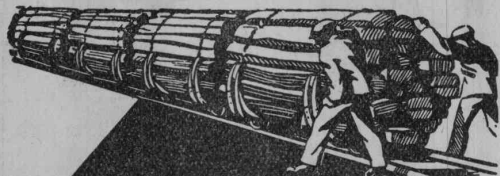
FILIALE CHUR  
 TEL. 160

**JOH. MÜLLER**

RÜTI (ZÜRICH)  
 TEL. 30



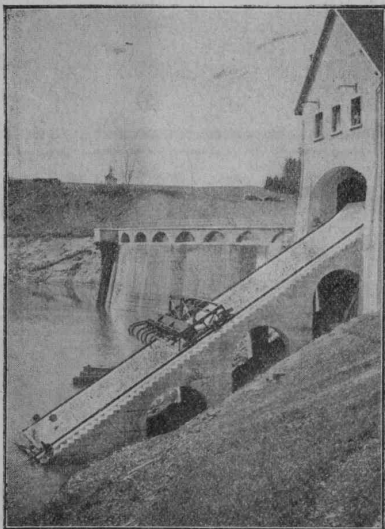
## IMPRÄGNIERANSTALT UND SÄGEREI:



**SCHWEIZ-  
GESELLSCHAFT FÜR  
HOLZKONSERVIERUNG  
A-G  
ZOFINGEN**

**Bahnschwellen  
Hölzer für Brücken und  
Wasserbau  
Pfähle, Einzäunungen  
Holzpflaster**

Imprägnierung mit Teeröl und Triolith nach  
Vorschriften der Schweiz. Bundesbahnen.



**ATELIERS DE CONSTRUCTIONS MÉCANIQUES  
LÉON JONNERET & FILS AÎNÉ, GENÈVE**

**SPÉCIALITÉS:**

**Appareils dégrilleurs**

brevetés pour prises d'eau

**Râteaux mécaniques**

brevetés semi-automatique  
pour usines à basse chute

Etudes, plans et devis sur demande

Entreprises Electriques Fribourgeoises Prises d'eau  
de la Jagne

Appareil dégrilleur semi-automatique descendant à  
35 mètres de fond.

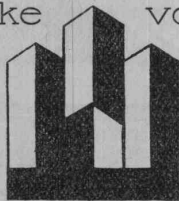
**SPEZIALBETON A.G.  
STAAD (KT. ST. GALLEN)**

Kunststeinwerke

vormals K. Haug

**Eisenbeton-Fabrikate**

Dünnspross. Fenster  
Dünnwand. Behälter  
Schiffe, Masten, Früh-  
beet-Kästen / Zäune  
Kabelsteine etc. etc.



**Kunst- u. Naturstein**

Grabmalkunst / Bau-  
u. Garten-Architektur  
**BASALTOLIT**-Tritte-  
Platten für starke Be-  
anspruchungen ✓

**Treppenaufbau:** Freitrag. Treppenanlagen / ohne Einmaue-  
rung, für alle Verhältnisse, Neu- wie Umbauen / auch  
Holzbauten / geeignet / unverwüsl. Basaltolit-Gehflächen  
für alle Zwecke. / Kostenlose Voranschläge nach eigenen  
und gegebenen Entwürfen. / Erstklassige Ausführungen. /  
Beste Referenzen. / Telegr.: Spezialbeton. / Telefon 434

**Gusseiserne Muffen- und Flanschenröhren**

sowie Formstücke

Schweizer  
Normalien  
—  
Lager  
in Winterthur



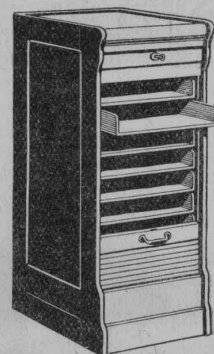
für  
normalen  
und höhern  
Betriebsdruck

**Kägi & Co., Winterthur**

Telephon Nr. 496



**ARCHITEKTUR-  
KARTON-MODELLE**  
H. LANGMACK, ZÜRICH  
FORCHSTRASSE 290



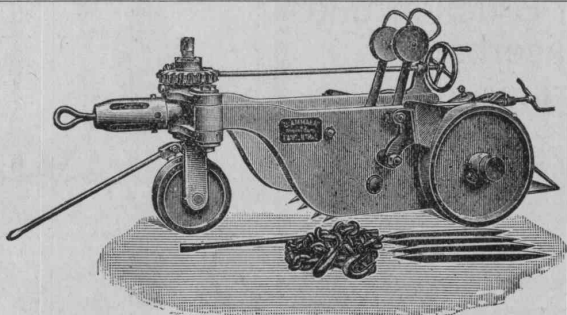
**Fr. 150.—**

Aktenschrank mit 9 Schubfächern  
und Rollverschluss. Ganz massiv  
Eiche, erstkl. Ausführung. Gleicher  
Schrank mit 15 Schubfächern

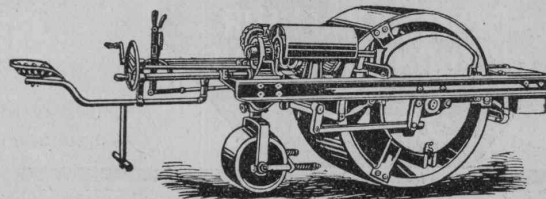
**Fr. 220.—**

GEBRÜDER  
**SCHOLL**  
POSTSTRASSE 3 ZÜRICH

# U. Ammann, Maschinenfabrik A.-G., Langenthal



Strassenaufreisser



Motorwalze

Sämtliche Strassenbaumaschinen

## Asphalt-Emulsion A.-G., Hafnerstr. 7, Zürich

Spezialfirma für Asphaltarbeiten

Mammut-Isolationen — Asphalt-Emulsion und Eweol-Anstriche — Porolyth-Mörtelzusatz — Gussasphalt



### ZENO DURRER

Parquetfabrik — Sägerei — Holzhandlung  
GISWIL (Obwalden) Telefon Nr. 1

liefert sämtliche  
Schnitt- und Hobelwaren — Bodenriemen  
Krallentäfer.

Spezialität: **Parquetböden**  
jedes gewünschte Dessin nach Katalog oder Spezial-  
zeichnung, fertig gelegt oder ungelegt. Prompte und  
reelle Bedienung. Billige Preise. Ia. Referenzen. —  
Offerten oder mündliche Vorberatung für zweckmässige  
Ausführung kostenlos.

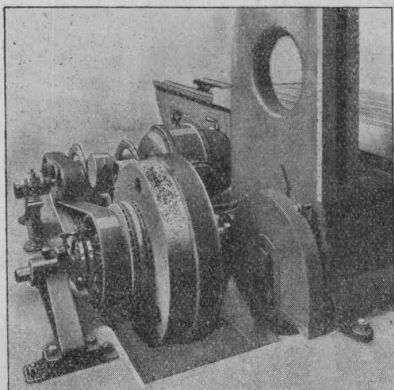
### Drahtgeflecht - Drahtgewebe

Einzäunungen, Gitter & Siebe

**DRAHTWARENFABRIK ZÜRICH**  
BAUMER & CO  
FROSCHAUGASSE 9 TELEFON H.4915



GESELLSCHAFT DER LUDW. VON ROLL'SCHEN EISENWERKE  
· FILIALE: EISENWERK CLUS KT. SOLOTHURN ·



Hobelmaschinen-Einzelantrieb mit elektro-  
magnetischer Revers'er - Reibungskupplung,  
Patent Clus und Umkehr-Lenix.

## TRANSMISSIONEN

in moderner Ausführung, mit Ringschmierlagern oder Kugellagern.  
Komplette Anlagen für alle Industriezweige.

**Benn's Patent-Reibungskupplungen.**  
**Elektromagnetische Reibungskupplungen.**  
Patentiert in der Schweiz und im Auslande.

**Patent-LENIX-Getriebe**

FILIALE: **GIesserei OLten**

**Rohguss zu Riemenscheiben und Zahnrädern**  
jeder Grösse und Konstruktion.



# OSRAM NITRA



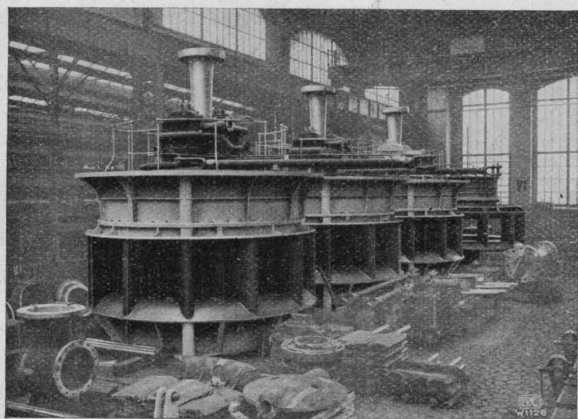
**OSRAM A.-G. ZÜRICH**



# **Escher Wyss & Co<sup>ie</sup>, Zürich**

## **Wasserturbinen**

neuester Konstruktion und für alle Verhältnisse



Wasserturbinen für Kraftwerk Mühleberg (Schweiz)  
6 Turbinen mit einer Totalleistung von 52000 PS.

**Automatische  
Geschwindigkeits-Regulatoren**

**Druckregler  
Wasserstandsregler**

**Komplette  
Hochdruck-Rohrleitungen**

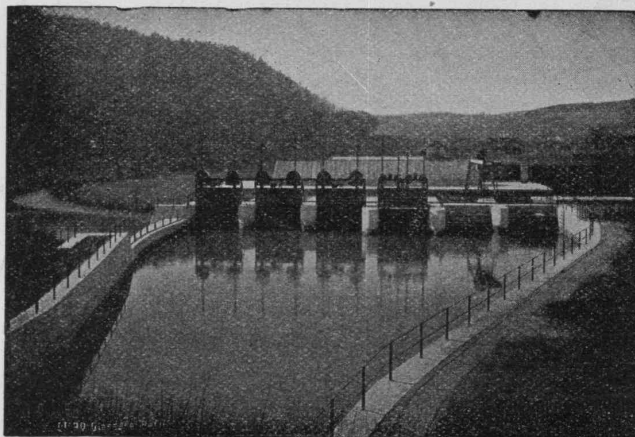
6 22

## **GIESSEREI BERN in Bern Konstruktionswerkstätten**

Werk der Gesellschaft der L. von Roll'schen Eisenwerke

Telegramme:  
Giesserei  
Bern  
▽  
Telephon  
1066

Telegramme:  
Giesserei  
Bern  
▽  
Telephon  
1066



liefert als Spezialität

### **Schützenanlagen und Wehreinrichtungen**

Hebezeuge, Eisenbahnmaterial, Zahnradbahnmaterial, Standseilbahnen, Allgemeiner Maschinenbau