

Zeitschrift: Schweizerische Bauzeitung
Herausgeber: Verlags-AG der akademischen technischen Vereine
Band: 79/80 (1922)
Heft: 10

Werbung

Nutzungsbedingungen

Die ETH-Bibliothek ist die Anbieterin der digitalisierten Zeitschriften auf E-Periodica. Sie besitzt keine Urheberrechte an den Zeitschriften und ist nicht verantwortlich für deren Inhalte. Die Rechte liegen in der Regel bei den Herausgebern beziehungsweise den externen Rechteinhabern. Das Veröffentlichen von Bildern in Print- und Online-Publikationen sowie auf Social Media-Kanälen oder Webseiten ist nur mit vorheriger Genehmigung der Rechteinhaber erlaubt. [Mehr erfahren](#)

Conditions d'utilisation

L'ETH Library est le fournisseur des revues numérisées. Elle ne détient aucun droit d'auteur sur les revues et n'est pas responsable de leur contenu. En règle générale, les droits sont détenus par les éditeurs ou les détenteurs de droits externes. La reproduction d'images dans des publications imprimées ou en ligne ainsi que sur des canaux de médias sociaux ou des sites web n'est autorisée qu'avec l'accord préalable des détenteurs des droits. [En savoir plus](#)

Terms of use

The ETH Library is the provider of the digitised journals. It does not own any copyrights to the journals and is not responsible for their content. The rights usually lie with the publishers or the external rights holders. Publishing images in print and online publications, as well as on social media channels or websites, is only permitted with the prior consent of the rights holders. [Find out more](#)

Download PDF: 23.02.2026

ETH-Bibliothek Zürich, E-Periodica, <https://www.e-periodica.ch>

OSRAM NITRA



OSRAM A.-G. ZÜRICH

Submissions-Anzeiger

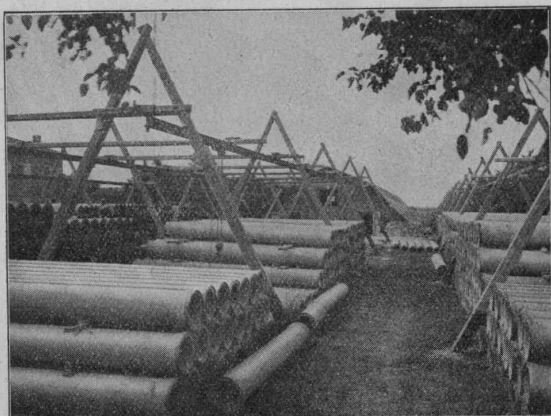
Termin	Auskunftsstelle	Ort	Gegenstand
18. März	Kant. Meliorationsamt	Zürich	Ausführung der Flurstrasse Schwandelbach-Niederau-Allenwil (3648 m)
20. "	Stadtbauamt	Solothurn	Hebung der schwimmenden Frauenbadanstalt (32×12 m).
20. "	Gottfried Tschabold	Latterbach (Bern)	Verschied. Bauarbeiten und Lieferungen zur Wasserversorgung Latterbach.
20. "	Oberingenieur der SBB	Zürich	Lieferung und Aufstellung der Dachkonstruktion zur Werkstatt (1400 m²).
25. "	Hochbaubureau der SBB	Bern	Schlosser-, Glaser-, Schreiner-, sanit. Installationsarb. f. d. Maschinenh. Barberine.



Hasler A.-G., Bern

Telephon-Apparate
Telephon-Zentralen
Telephon-Anlagen

jeden
Umfanges



Armierte Betonröhren

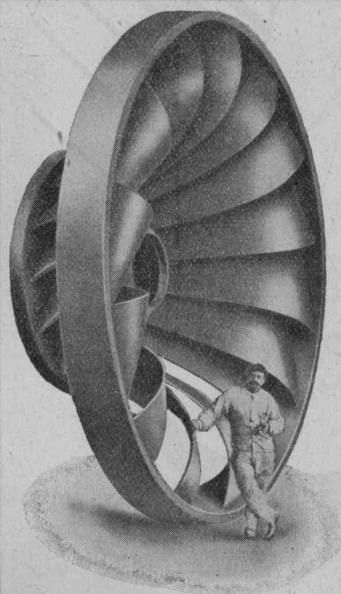
für Turbinen-, Heber- u. Trinkwasserleitungen
sowie für Kanalisationszwecke

in Baulängen von 5 m und Durchmessern
von 200 bis 800 mm, bis 5 Atm Betriebsdruck.
Bisher insgesamt über 400 Kilometer in
der Schweiz und im Ausland ausgeführt.

Beste und billigste Ersatz für gusseiserne Röhren.

Informationen und Preisangebote durch

Siegbartbalken-Gesellschaft A.G.
Luzern.



Ateliers de Constructions Mécaniques de Vevey S. A.

Téléphone No. 69

Vevey (Suisse)

Télégr.: Fonderie-Vevey

Turbinen und Regulatoren

Hebewerkzeuge

Krane
Laufbühnen
Drehscheiben
Warenaufzüge
Verlade-Rollwagen

Eisen- und Bronze-Giesserei

Eiserne Brücken u. Dach-
Konstruktionen

Réservoirs
Dampfkessel
Gasbehälter
Rohrleitungen

Schleusen und Wehranlagen

Weichen und Kreuzungen

Nebenstehendes Bild: Ein grosses Motorrad für grosse Geschwindigkeiten,
Durchmesser 5060 mm, Gewicht 31000 kg.

Baumann, Koelliker & Co^{A.}_{G.}, Zürich 1

Elektrische Licht-, Kraft-
und Sonnerie-Anlagen

ALFR. GIESBRECHT, Spiegelfabrik, BERN Helvetiastr. 17 & 17a.

Drahtgeflecht - Drahtgewebe
Einzäunungen, Gitter & Siebe
DRAHTWARENFABRIK ZÜRICH
BAUMER & CO
FROSCHAUGASSE 9 TELEPHON H.4915

Wehrli A.-G.

Photographische
Kunst- und Verlagsanstalt
Kilchberg-Zürich

empfiehlt sich für
Photogr. Aufnahmen von Ge-
bäuden, Maschinen etc.
Vergrößerung u. Verkleinerung
von Plänen, Landkarten etc. auf
jedes gewünschte Format.
Preisliste steht zu Diensten.

Gebrüder Rüttimann Elektrische Unternehmungen Zug -- Lausanne Spezial-Geschäft für **FREILEITUNGEN**



== GESELLSCHAFT DER LUDW. VON ROLL'SCHEN EISENWERKE ==
· FILIALE: EISENWERK CLUS KT. SOLOTHURN ·



TRANSMISSIONEN

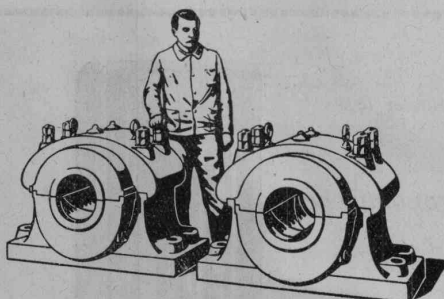
in moderner Ausführung, mit Ringschmierlagern oder Kugellagern.
Komplette Anlagen für alle Industriezweige.

Benn's Patent-Reibungskupplungen.
Elektromagnetische Reibungskupplungen.
Patentiert in der Schweiz und im Auslande.

Patent-LENIX-Getriebe

FILIALE: GIESSEREI OLTEN

Rohguss zu Riemenscheiben und Zahnräder
jeder Grösse und Konstruktion.



Schwere Stehlager mit Ringschmierung,
für Walzwerke

FÜR DAS TECHNISCHE BUREAU

Koh-i-noor

L. & C. Hardtmuth

Bleistifte - Kopierstifte - Gummi

Von Fachleuten seit Jahren als unübertreffbare Fabrikate anerkannt.

BÜROMOBL. ZEMP.



**ROBERT ZEMP &
EMMENBRÜCKE
LUZERN**

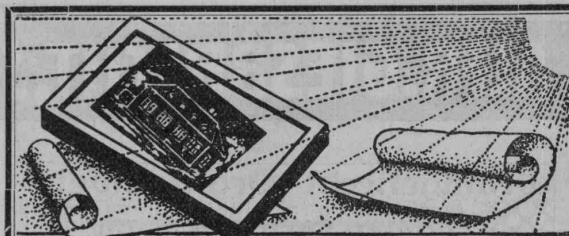
Spezialität:

Möbel

für Vertikalsystem

Schränke

zum Ablegen von Zeichnungen nach Vertikalsystem



Fabrikation von Heliographiepapieren
Lichtpausen

Heliographie / Plan- und Zinkdruck
Elektr. und pneum. Lichtpausapparate

Schweiz. Lichtpausanstalten A. G.

vorm. Hatt & Co., Zürich

Telephon Hottingen 41.46

Auf der Mauer 4

Barometr. Höhenmessungen

werden am genauesten mit **Goldschmid'schen** Aneroiden ausgeführt.

Fabrikant: **Hans Mettler**, Ingenieur, vormalig Th. Usteri-Reinacher, **Zürich 1**,

Trittligasse 36.

Zur Bestimmung der Niveaudifferenzen bei der erstmaligen Absteckung von Bahnen, Strassen und Wasserleitungen eignen sich diese Instrumente vorzüglich.

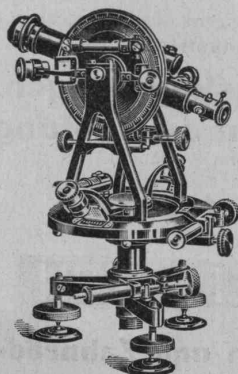
Mercedes-Euklid

die völlig selbsttätige Rechenmaschine

versieht im Grosshandel, bei Behörden und in der Industrie, bei Gelehrten und in wissenschaftlichen Anstalten ihren Dienst. Sie gilt ob ihrer unübertrefflichen Leistung und der unbedingten Sicherheit ihrer Arbeit als ein **vollkommenes Meisterwerk der Technik.**

Unverbindliche Vorführung durch den Generalvertreter für die Schweiz:

Oscar Beul, Rämistrasse 5, **Zürich**. — Telephon Hottingen 79.75.



Gegründet 1819

Kern
AARAU

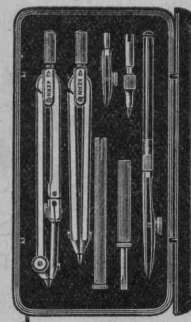
Gegründet 1819

Geodätische, topographische u. astronomische

Instrumente

Präzisions-Reißzeuge

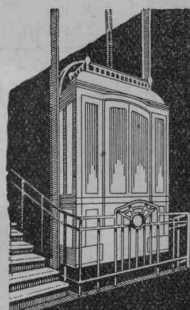
Kataloge gratis und franko



CALCIUM-CARBID

mit höchster Gasausbeute für alle technischen Zwecke
in allen handelsüblichen Körnungen, liefern

Elektrochemische Werke Gurtnellen A.G.
Telephon 8 Gurtnellen (Kanton Uri)



STIGLER Aufzüge

jeder Betriebsart
u. für alle Zwecke.

GENERALVERTRETUNG:

Kaegi & Egli, Zürich
Stauffacherplatz · Tel. S. 10-54



Taucheranzüge und komplette **Ausrüstungen**
für Arbeiten unter Wasser: **Wasserhosen** und
Wasserstrümpfe, **Wasserstiefel**, **Mineur-**
jacken, **Ölstoßkleider** für Tunnelarbeiter;
Pressluft- und Bohrschläuche, **Spiral-**
schläuche und **Membranen** für Diaphragma-
pumpen empfiehlt

H. Specker's W^{we} A.-G.
Gummiwaren-Fabrik

Kuttelgasse 19, mittlere Bahnhofstrasse
Zürich 1

Telegramme: Speckers — Telephon Seinau 33.16



ALFRED SÉQUIN ING^e
SEEGARTENSTR. 8 ZÜRICH 8

INDUSTRIEBAUTEN
PROJEKTIERUNG
& BAULEITUNG

Alfr. Schmidweber's Erben
Zürich 8 — Dietikon

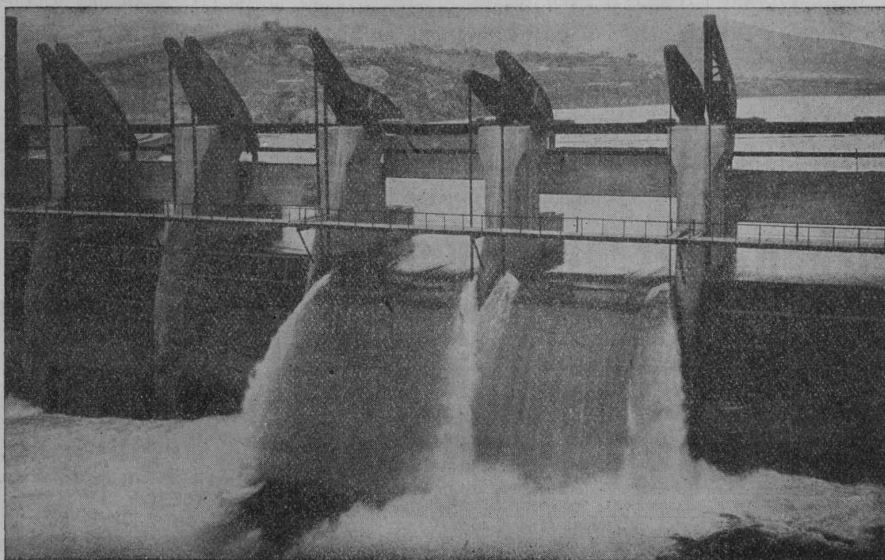
Innen- und Aussendekorationen
in poliertem Marmor und Granit

Goldene Medaille Schweizer. Landes-Ausstellung
Bern 1914

Selbsttätiger Hochwasserschutz

bei Wehranlagen und Talsperren. Selbsttätige Wasserspiegel-
und Abflussregulierung an bestehenden und Neuanlagen.

Selbsttätige und von Hand bedienbare Wehrkonstruktionen.



Ausgeführt und im Bau über
2000 Meter Wehrbreite für
zirka 16000 m³/sek Regulier-
fähigkeit.

Illustrierter Katalog, Projekte
und Kostenanschläge.

Stauwerke A.-G., St. Peterstrasse 15, Zürich 1

Geräte

für Bauhandwerk

Kreuzpickel mit Stiel à Fr. 3.—
Aexte mit Stiel à Fr. 2 50
Beilpickel mit Stiel à Fr. 2.—
Beile mit Stiel à Fr. 1.70
Spaten mit Stiel à Fr. 1.50
Schaufeln mit Stiel à Fr. 3.50

Musterbündel per Nachnahme.

A. Schlatter, Zürich
 Waisenhausstrasse 4.

Technische Photographie

Spezialität:
Architekturaufnahmen

Konstruktionen, Maschinen
 Zeichnungen u. Pläne
 Katalog-Aufnahmen

H. Wolf-Bender
 Zürich

16 Kappelerstrasse 16

Scizzirpapiere

Paus-Detail
 Detailzeichen, hochtransp.
 Pauspapiere, geölt und ölfrei
 Zeichenpapiere, assortiert
 Schöllershammerzeichen
 in Bogen, für Geometer
 Lichtpauspapiere
 Millimeterzeichen- und
 Millimeterpauspapiere in
 Rollen u. Blocs, braun u. blau
 liefert rasch und billig
 Spezialgeschäft techn. Papiere
 G. Suter - Glogg, Basel 7.

KITTLOSE GLASDÄCHER

System Zimmermann



WALTHER & MÜLLER
 - BERN -

Drehscheibe

für normalspurige Eisenbahn-
 wagen, 35 Tonnen Tragkraft,
 7 1/2 m Durchmesser, ganz neu
 und beste Bauart, ist mit Fabrik-
 garantie ab S B B-Station sofort
 ausserordentlich billig zu ver-
 kaufen. Offerten unter Chiffre
 Z. C. 403 an R. Mosse, Zürich.

Oeffentliche Steigerung

Die Kommanditgesellschaft **C. WOLF & Cie.** in Li-
 quidation bringt wegen Todesfall des unbeschränkt haftenden
 Gesellschafters Ingenieur Wolf Samstag, den 18. März 1922,
 nachmittags von 3 Uhr an, im **Hôtel du Pont** zu Nidau
 (Tram-Endstation Biel-Nidau) an eine öffentliche

Steigerung

A. Die **Brückenbauwerkstätte** zu Nidau, enthaltend:

1. Werkstätten, Bureaugebäude, Magazine, Schuppen und Wärterhaus.

2. An Haus- und Werkplätzen, Hofräumen und Weganlagen, 15 334 Quadratmeter.

Brandassekuranz für die Gebäulichkeiten

Fr. 81 300.—

Katasterschätzung für die Gebäude und das Areal

Fr. 134 970.—

3. Die vorhandenen **maschinellen Einrichtungen**, als Elektromotor, elektrische Beleuchtungsanlage, Maschinen, Transmissi-
 onen, Werkzeuge, Mobiliar usw.

Amtliche Schätzung Fr. 95 000.—

B. Die **Vorräte** an Flach-, Winkel- und Rund-
 eisen, Bleche, Brückennieten, Maschinen-
 schrauben — ca. 350 Tonnen — Farben,
 Leinöl, Brennmaterial usw. Amtliche

Schätzung Fr. 140 000.—

Die Konstruktionswerkstätte C. Wolf & Cie. — vormals
 Probst, Chappuis & Wolf — steht seit 60 Jahren im Betriebe,
 erfreut sich im In- und Auslande eines vorzüglichen Rufes
 und einer ausgedehnten Kundschaft. Die Anlagen befinden
 sich am Zühlflusse in nächster Nähe der Ausmündung des
 Nidau-Büren-Kanals aus dem Bielersee (Rhône-Rhein-Schiffahrt).
 Der Geleiseanschluss für das Etablissement an den im Bau
 begriffenen neuen Bahnhof Biel ist projektiert. Für tüchtige
 Fachleute bietet sich ein lohnendes und ausgedehntes Arbeits-
 feld mit aussichtsreicher Zukunft. Uebernahmsbedingungen
 günstig. Antritt nach Uebereinkunft. Verzeichnisse über die
 maschinellen Einrichtungen, Werkzeuge und Materialvorräte
 belieben Reflektanten vom Notariatsbureau Schori & Blaser in
 Nidau zu beziehen, wo auch jede weitere Auskunft kostenlos
 erteilt wird. Die Besichtigung der Fabrikanlagen kann zu jeder
 Zeit stattfinden. Die Hingabsbedingungen werden am Steige-
 rungstage eröffnet.

Kaufliebhaber sind höflich eingeladen.

Nidau, den 22. Februar 1922.

C. Wolf & Cie. in Liquidation:

Schori, Notar.

Eichen-Verschindelungen

erstellt als Spezialität unter billiger Berechnung
 Simon Gebs-Giger, Dachdeckergeschäft, Andelfingen T 56.



Liquidation einer Partie

prima Lastwinden

mit doppelter Uebersetzung, flachem Fuss und Horn, 4 bis 5000 kg.
 Tragkraft, 72 und 80 cm Schaffhöhe,
 ca. 40 und 46 kg Gewicht.

Fr. 72.— und 100.— per Stück.

Wiederverkäufer (Mindestbezug 3 Stück) erhalten Rabatt. Garantie

Holzerwinden

mit spitzem Horn und Klauenfuss, einfacher Uebersetzung, eben-
 falls zu herabgesetzten Preisen.

Liechti & Co., Maschinenfabrik
 Langnau (Bern)

Junger Vermessungsgehilfe

sucht Stelle zur Ausbildung im
 Tiefbauwesen. Offerten unter
 Chiffre Z. R. 667 befördert
 Rudolf Mosse, Zürich.

Junger Bauzeichner

mit techn. Schulbildung, sowie
 Bureau- und Bauführerpraxis,
 sucht auf Mitte März od. Anfangs
 April Engagement. Offerten
 unter Chiffre Z. L. 686 an
 Rudolf Mosse, Zürich.

Tüchtiger, erfahrener

Architekt

mit mehrjähriger Praxis, sucht per
 sofort auf gutem Bureau für
 zeichnerische Arbeiten oder Bau-
 führung Stellung, event. finan-
 zielle Beteiligung. Offerten er-
 bitte unter Chiffre Z. N. 663 an
 Rudolf Mosse, Zürich.

Ingenieur

(Schweizer, Diplom E. P.), mit
 reichlicher Praxis und Erfahrung,
 sowie prima Referenzen

sucht Vertretungen

von guten Spezialfabrikaten, vor-
 zugsweise der Elektrotechnik und
 Feinmechanik, deren Vertrieb
 fachmännische Behandlung er-
 fordert. Offerten unter Z. G. 632
 befördert. Rudolf Mosse, Zürich.

Architekt (Bauführer)

tüchtiger Fachmann mit lang-
 jähriger Praxis bei ersten Firmen
 des In- und Auslandes, mit prima
 Referenzen, sucht sofort ge-
 eignete Stellung. Anfragen
 unter Chiffre Hc. 898 Q an
 Publicitas Basel.

Tüchtig. Bauzeichner oder junger Architekt

von erstem Architekturbureau in
 Vorort Basels gesucht, für Mo-
 numentalbau. Lebenslauf, Zeug-
 nisse, Gehaltsanspruch befördert
 unter Chiffre B. J. 5291

Rudolf Mosse, Basel.

Schöne Birkenbesen

80 bis 90 lang, 3 Mal gebunden
 (Holzringe) in Bündeln von 20
 Stück nur 7 Fr. per Nachnahme.
 Billigste Bezugsquelle für die
 ganze Schweiz. J. Bosle, St.
 Margrethen (Rheintal).

Zu verkaufen
 Original

WEISSER Drehbänke

somit lieferbar, 2 Stück 200×1000
 mm; 2 Stück 150×1000 mm.
 Postfach 6278 Zürich-Enge.

PATENT-ANWÄLTE

E. BLUM & C. DIPL. INGENIEURE
 GEGRÜNDET 1878 • ZÜRICH • BAHNHOFSTR. 74

Schweizerische Bundesbahnen Konkurrenzeröffnung

Die Generaldirektion der SBB eröffnet Konkurrenz über die Ausführung folgender Arbeiten für das Maschinenhaus des Kraftwerkes Barberine in Châtelard (Wallis).

- Schlosserarbeiten** (Geländer und Gitter, Wendeltreppe, eiserne Türen, Ventilationsklappen, Abdeckungen und Tragkonstruktionen),
- Glaserarbeiten** (äussere Fenster),
- Schreinerarbeiten** (innere und äussere Türen, Magazin-fächer usw.),
- Sanitäre Installationsarbeiten** (Kalt- und Warmwasseranlage, samt Lieferung und Montage der Apparate, sowie eines elektrischen Heisswasserspeichers).

Die Vergabungen erfolgen samthalt oder in einzelnen Losen.

Pläne und Uebernahmsbedingungen liegen im Hochbau-bureau der Generaldirektion in Bern, Dienstgebäude Brückfeld, Mittelstrasse 43, Zimmer Nr. 17 und im Baubureau des Kraftwerkes Barberine in Châtelard zur Einsicht auf, wo auch die Angebotformulare bezogen werden können.

Auf Wunsch werden den Bewerbern Plankopien der Schlosser-, Glaser- und Schreinerarbeiten zum Selbstkostenpreise abgegeben; für die sanitären Installationsarbeiten werden die nötigen Pläne gegen Hinterlage eines Betrages von Fr. 10.— abgegeben, welcher Betrag bei Einreichung einer Offerte zu-rückerstattet wird.

Angebote sind mit der Aufschrift „Schlosserarbeiten für das Kraftwerk Barberine“ oder „Glaserarbeiten für das Kraftwerk Barberine“ oder „Schreinerarbeiten für das Kraftwerk Barberine“ oder Installationsarbeiten für das Kraftwerk Barberine“ bis 25. März 1922 der Generaldirektion der SBB in Bern verschlossen einzureichen; sie bleiben bis 30. April 1922 für den Unternehmer verbindlich.

Generaldirektion der SBB.

Bauarbeiten

Die Stiftung „Priesterseminar St. Beat in Luzern“ eröffnet unter den in Luzern und nächster Umgebung niederge-lassenen Bauunternehmern zur Erstellung eines

Erweiterungsbaues

die freie Konkurrenz über die Erd-, Maurer-, Granit-, Sand- und Kunststeinarbeiten.

Die Pläne und Unterlagen befinden sich bei der Bau-leitung, H. Fr. Felder, Architekturbureau, Waldstätterstr. 29, Luzern. — Offerten sind bis Mitte März 1922 einzusenden an die obgenannte Stiftung in Luzern.

**Zu verkaufen
Komplette**

Torf-Fabrikationsanlage

inklusive Motor und Rollmaterial, Leistung 10000 bis 12000 kg per Tag; es werden eventuell auch einzelne Teile separat abgegeben. Offerten unter Chiffre Z. G. 707 beförd. Rudolf Mosse, Zürich

Per sofort zu vermieten

auf längere oder kürzere Dauer, mit oder ohne Bedienung

Dampfstrassenwalzen.

Anfragen an

Edward King's Erben, Maschinenfabrik u. Kesselschmiede
Zürich-Wollishofen.

Wir suchen für unsere Transformatoren Abteilung eine erste Kraft als Ingenieur

Herren mit abgeschlossener Hochschulbildung, die an ein selbständiges Arbeiten bei **ersten Firmen** gewöhnt sind und langjährige Erfahrung besitzen in **Berechnung und Konstruktion**, wollen ihr Gesuch mit Lebenslauf, Zeugnisabschriften, Referenzen, Gehaltsansprüchen, Lichtbild und kürzestem Eintrittstermin richten an die

Direktion der Ganz'schen Elektrizitätswerke A.G.
Budapest, II. Lövház-utca 39

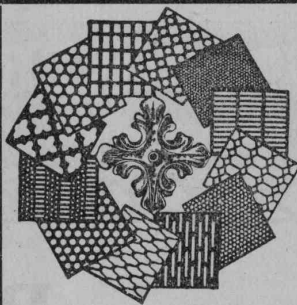


Würner-Steine

Beste und **billigste** Isolierdecke.
Garantiert salpeterfrei.

Bauer & Albrecht

Maneggplatz 3 ZÜRICH Tel. Sel. 8078



H. HEER & Co.
OLTEN

SPEZIALITÄT:

Gelochte und
gepresste Bleche

Cliché's
Armbruster &
Söhne
Obere Säumer 19, Zürich
Tel. 6365

Theodor Bertschinger

Hoch- und Tiefbau-Unternehmung

Lenzburg

Telephon Nr. 8

Zürich

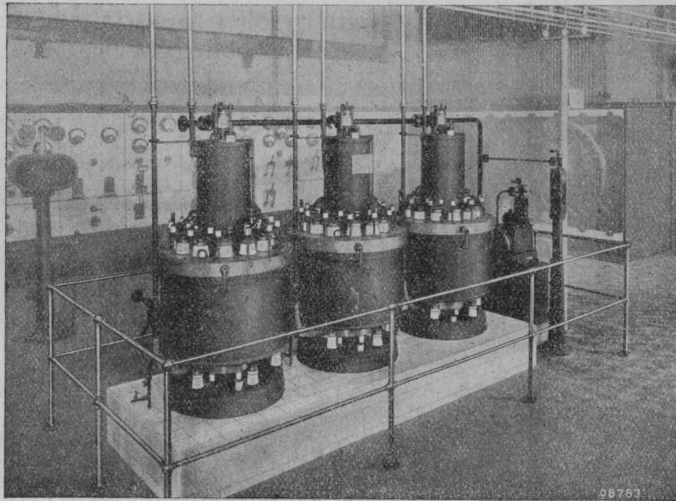
Selnau 61.92

Industriebauten	Wasserbauten, Flusskorrekturen
Geschäftshäuser	Erd- und Baggerarbeiten
Wohnhäuser	Stollen- und Tunnelbauten
Landw. Bauten	Sondierschächte, Tiefbohrungen

Eigene, gut eingerichtete Betriebe für:

Erdbau, Maurerei, Steinhauerei, Kunststeinfabri-
kation, Sägerei, Zimmerei, Glaserei u. Schreinerie

B B C



Gross Gleichrichter

zur Umformung von Wechselstrom in Gleichstrom für die Speisung von Licht-, Kraft- und Bahnnetzen

Zur Aufladung von Akkumulatoren und zur Stromabgabe für elektrolytische Zwecke

Vollständig geräuschloser Betrieb

Unterstationen

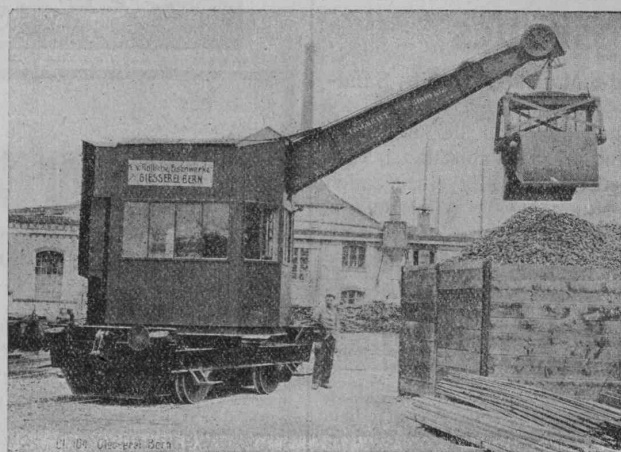
Gleichrichter-Anlage Monbijou des EW der Stadt Bern.
Spannung: Wechselstromseite 3200 V, Gleichstromseite 580 V.
Frequenz: 40 und 50, Leistung: 780 kW.

A.G. BROWN, BOVERI & C^{IE} BADEN (SCHWEIZ)
Verkaufsbureaux: Baden, Basel, Bern, Lausanne

Giesserei „Bern“ in Bern

Konstruktionswerkstätten

Werk der Gesellschaft der L. v. Roll'schen Eisenwerke liefert als Spezialität:



Telegramme:
Giesserei
Bern
□
Telephon - Nr.
1066

Telegramme:
Giesserei
Bern
□
Telephon - Nr.
1066

Hebezeuge, Eisenbahnmaterial, Schützenanlagen und Wehreinrichtungen, Zahnradbahnmaterial, Standseilbahnen, Allgemeiner Maschinenbau