

Zeitschrift: Schweizerische Bauzeitung
Herausgeber: Verlags-AG der akademischen technischen Vereine
Band: 79/80 (1922)
Heft: 10

Werbung

Nutzungsbedingungen

Die ETH-Bibliothek ist die Anbieterin der digitalisierten Zeitschriften auf E-Periodica. Sie besitzt keine Urheberrechte an den Zeitschriften und ist nicht verantwortlich für deren Inhalte. Die Rechte liegen in der Regel bei den Herausgebern beziehungsweise den externen Rechteinhabern. Das Veröffentlichen von Bildern in Print- und Online-Publikationen sowie auf Social Media-Kanälen oder Webseiten ist nur mit vorheriger Genehmigung der Rechteinhaber erlaubt. [Mehr erfahren](#)

Conditions d'utilisation

L'ETH Library est le fournisseur des revues numérisées. Elle ne détient aucun droit d'auteur sur les revues et n'est pas responsable de leur contenu. En règle générale, les droits sont détenus par les éditeurs ou les détenteurs de droits externes. La reproduction d'images dans des publications imprimées ou en ligne ainsi que sur des canaux de médias sociaux ou des sites web n'est autorisée qu'avec l'accord préalable des détenteurs des droits. [En savoir plus](#)

Terms of use

The ETH Library is the provider of the digitised journals. It does not own any copyrights to the journals and is not responsible for their content. The rights usually lie with the publishers or the external rights holders. Publishing images in print and online publications, as well as on social media channels or websites, is only permitted with the prior consent of the rights holders. [Find out more](#)

Download PDF: 23.02.2026

ETH-Bibliothek Zürich, E-Periodica, <https://www.e-periodica.ch>

Schweizerische Bauzeitung

Abonnementspreis:

Schweiz 40 Fr. jährlich
Ausland 50 Fr. jährlich

Für Vereinamitglieder:

Schweiz 32 Fr. jährlich
Ausland 40 Fr. jährlich
sofern beim Herausgeber
abonniert wird

WOCHENSCHRIFT**FÜR BAU-, VERKEHRS- UND MASCHINENTECHNIK**

GEGRÜNDET VON A. WALDNER, ING. HERAUSGEBER A. JEGHER, ING., ZÜRICH

Verlag: A. & C. Jegher, Zürich — Kommissionsverlag: Rascher & Cie., Zürich und Leipzig

ORGAN

DES SCHWEIZ. ING.- & ARCHITEKTEN-VEREINS & DER GESELLSCHAFT EHEM. STUDIERENDER DER EIDG. TECHN. HOCHSCHULE.

Insertionspreis:

4-gespalt. Colonnezelle od.
deren Raum . 50 Cts.
Haupttitelseite: 80 Cts.

Alleinige Inseraten-An-
nahme: Rudolf Mosse,
Annoncen-Expedition,
Zürich, Basel und deren
Filialen und Agenturen



JALOUSIELADEN

mit Eckfriesverbindung
+PATENT N^o 61144

BESCHLÄGE

in bester Ausführung
fertig am Bau angeschlagen

Wilh. Baumann Rolladenfabrik Horgen

PRO
PRA

BAUKONTOR BERN

Abteilungen: Allgemeine Baumaterialien
Baukeramik
Bauspezialitäten
Holzhandel
Sanitäre Artikel

Auskunftsstelle für sämtliche Baumaterialien.

SCHOFER

das bewährte Rauch- und
Ventilations-Kamin

Kamin - Verkaufsbureau
Bern

EL. PAERLI & Co, BIEL-BIENNE

TELEPHON 315

ZENTRALHEIZUNGEN

TELEPHON 315

Sanitäre Anlagen — Acetylen-Apparatebau für autogene Schweissanlagen.

S P O N A G E L & Co**ZÜRICH****Baumaterialien****Steinbrecher****Koksbrecher**

Vieljährige bewährte Spezialfabrikation für jede Industrie und jedes Gewerbe

Zerkleinerungs- u. Mahl-Anlagen | Eis-, Kühl- u. Gefrier-Anlagen

Transport-Anlagen, Kalk- und Schotter-Anlagen

nach eigenem Kohlensäure- u. Ammoniak-Verfahren.

Über 14.000 Mahlmäschinen geliefert.
Bester Beweis unübertroff. Konstruktion.

Alpine Maschinenfabrik
Gesellschaft

Augsburg w. 21

Besondere Spezialität:
Kühl- u. Gefrierschränke „Alpine“

Kugelmühle**Perplexmühle**



Stockwerksaufbau einer Fabrik nach Hetzer'scher Bauart.

Terner & Chopard

Ingenieur-Bureau

Bahnhofstrasse 72 Zürich 1 Tel. Selnau 83.25

Armierter Beton

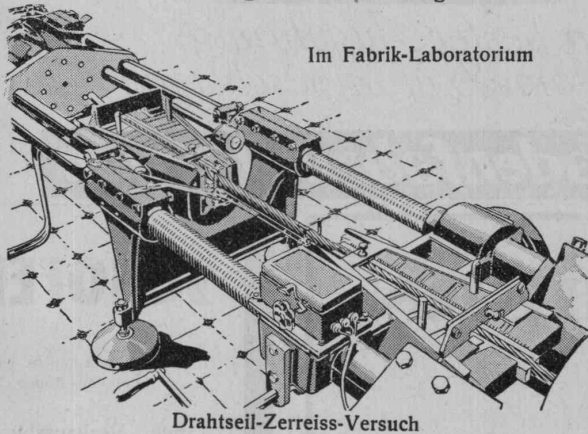
für Hochbauten, Brücken, Reservoirs, Silos, Fundationen
Wasserbauten.Massivdecken nach eigenen, bewährten
Systemen.Spezialität: **Hetzer-Constructionen.**

Schweiz. Seil-Industrie

vormals C. Oechslin zum Mandelbaum
Schaffhausen

Telephon 242 Gegründet 1839 Telegr.: Corda

Im Fabrik-Laboratorium

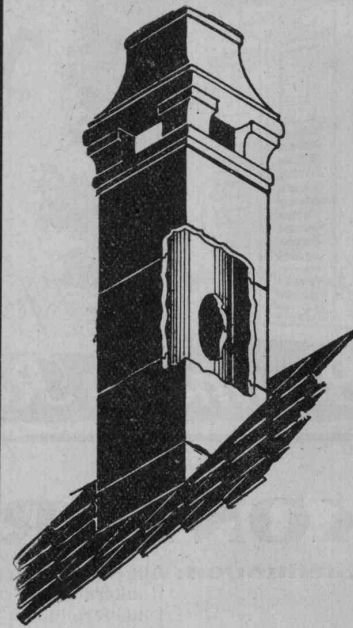


Drahtseil-Zerreiss-Versuch

Drahtseile

Hanfseile, Seilerwaren

Genf 1896 Goldene Medaillen Bern 1914



Sparkamin

+ Patent 88876

Prospekt und Offerte
kostenlos durch die

Ziegel A. G. Zürich

Tel. Selnau 61.99

Treibriemen

beste Qualität, aus Baumwolle imprägniert

Spezialität:

Gummi-Riemen

An Adhäsion sämtliche Leder- und Ballatarriemen über-
treffend, keine Lenix-, Spannrollen etc. mehr nötig.

Transport- u. Bechergurten

aus Baumwolle und Hanf. Alles eigener, bestbewährter Fabrikation

Transportbänder

in allen Breiten für Kohlen, Sand etc. Sämt-
liche Riemen können endlos geliefert werden.

Verlangen Sie Muster und Preise von

Meister & Co, Riemenfabrik
Rüegsau, Bern.

Terrasit

der wetterfeste Naturstein

Edel-Putz

hat sich als Schweizer-Produkt
seit 1913 glänzend bewährt

Alleinfabrikant

Hans Zimmerli

Mineral-Mahlwerke, Zürich 4

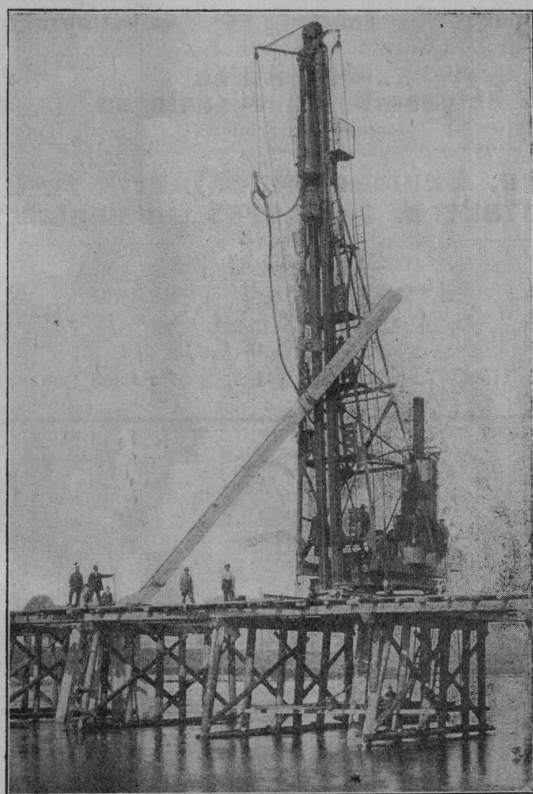
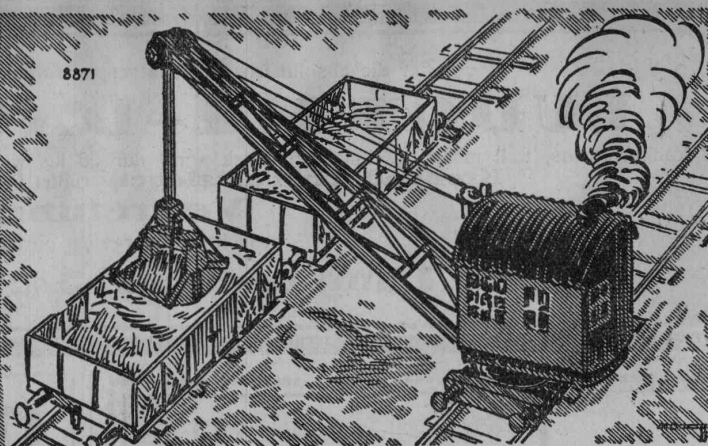
DEMAG

Normale
Dampfdrehkrane
und
Greifer.

Sofort ab Lager lieferbar.

Vertreter für die Schweiz:
Maschinen-Ingenieur **M. ten Bosch, Zürich 2**
Waffenplatzstrasse 69.

DUISBURG



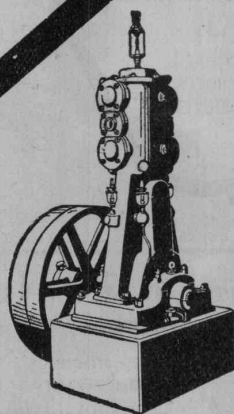
Rammung der 16 m langen Eisenbetonpfähle, System Züblin, für die Pfahljoche der Eisenbahnbrücke über die Aare bei Döttingen-Klingnau.

Ed. Züblin & Cie. A.-G. Zürich-Basel

**Projektierung und Ausführung
von Hoch- und Tiefbauten**

Spezialitäten:

Eisenbetonpfahlrammungen
Brücken in Beton und Eisenbeton
Silos und Lagerhäuser
Kläranlagen-System Züblin
Wasserbauten und Foundationen
Tiefbohrungen



Kompressoren Vakuumpumpen

Nassluftpumpen, Kondensatoren, Filterpressen, Rührwerke
Zentrifugen
Blechbearbeitungsmaschinen, System Gebrüder Jäcklin
Druckluft-Bohrhämmer.

Maschinenfabrik Burckhardt A.-G., Basel

Für die absolut frostbeständigen, undurchlässigen und schneedichten

LUDOWICI-DACHZIEGELkonkurrenzlos, weil mustergeschützt, 15 Stück = m² nur 38 kg wiegend als **Rinnen, Römer, Pfannen, Kronendach, Falzziegel**, erbittet Preisangelegenheiten und werden Bezirks-**Vertretungen**gesucht und vergeben durch **Firma****Fritz Lang-Lockner, Stolzestrasse 26, Zürich 6**

Telephon Nr. 24



HOLZCEMENT-DACHPAPPEN-ISOLIERMITTEL

HORGEN

FALZBAUPAPPE
 ASPHALT-ARBEITEN
 FLACHE BEDACHUNGEN
 WASSERDICHTHE ISOLIERUNGEN

Telegr.: Asphalt, Horgen

Steinbrecher

Stationär ♦ Fahrbar ♦ Selbstfahrend

Schotterwerke
Betonaufbereitungsanlagen
 sofort lieferbar.

Intern. Baumaschinenfabrik A.-G.
Neustadt a. d. Haardt (Rheinpfalz)

Generalvertretung:
 INGENIEURBUREAU

MAX AEBI

Dipl. Maschinen-Ingenieur E. T. H.

Telephon Hott. 47.75 ZÜRICH Postfach Bahnhof

Unsere gerippten

Patent-Harfssteine

*Spezial-Kalksandsteine
 sind das Ideal für trockenes
 Salpeterfreies Mauerwerk*

A.-G. Hunziker & Cie
 ZÜRICH - BRUGG - OLTEN

ALABASTER

BELEUCHTUNGSKÖRPER

PIERRE FOURNAISE ♦ ZÜRICH

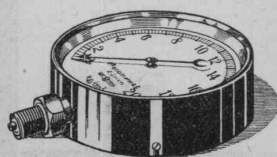
ZOLLIKERSTRASSE 159 — TELEPHON HOTTINGEN 75.42



GEORG STREIFF & Co.
WINTERTHUR

u.
ZUERICH

SPEZIALGESCHÄFT
 FÜR KERAMISCHE
 BODEN- u. WANDBELÄGE



MANOMETER A.-G., Stampfenbachstrasse 61, Zürich
Lager und Fabrikation von S. & B.-Armaturen

Manometer, Dynamometer, Thermometer, Zugmesser mit und ohne Registrierung.
 Injektoren, Pumpen, Elevatoren. — Indikatoren. — Dampfmesser.
 Wasserstandsgläser Ventile, Wasserstände, Kondensstöpfe, Hähne etc. — Schutzgläser —
 Schmierapparate, Kontroll- und Prüfungsapparate.

Flottmann

Wir liefern als Spezialität:

Komplette, stationäre, trans-
portable und fahrbare**Pressluftanlagen**und
sämtliche**Pressluftwerkzeuge**mit allen Zu-
behörden für:Tunnel-, Strassenbauten etc., Steinbrüche, Marmorwerke, Zementwarenfabriken, Giessereien
mechanische Werkstätten etc., sowie sämtliche Steinbearbeitungs-Maschinen.**H. FLOTTMANN & C^{IE}**

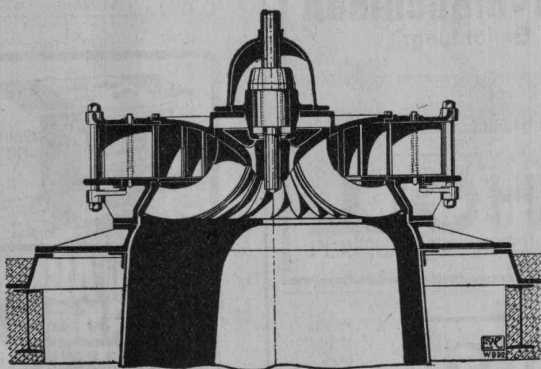
— Renggerstrasse 86 — Telephon Selnau 16.71 —

Zürich

Telegramm-Adresse: Flottmann, Zürich.

ESCHER WYSS & C^{IE}

Zürich



Wasser-Turbinen

System „Francis“ und Tangential-Freistrahleräder

Komplette Hochdruck-Rohrleitungen
Druck- u. Geschwindigkeits-Regulatoren

26/21



Armaturen

für Wasser, Gas u. Dampf.

Absperrschieber, Hydranten, Brunnen,
Rohrschellen, Hähne, Drosselklappen,
Anbohrapparate, Kondensstöpfe, Wasser-
abschneider, Absperr-, Rückschlag-,
Sicherheits- und Reduzierventile usw.

Wassermesser

Flüssigkeitsmesser und Spezialitäten
für die Industrie.
BOPP & REUTHER
MANNHEIM-WALDHOF

Man verlange Katalog Nr. 39 Bl.

Carl Richner, Aarau

Terrazzo- und Cementwaren-Fabrik

Erstellung von Mosaikarbeiten
keram. Wand- u. BodenbelägeGrosses Lager in Steinzeug — Ton — Mosaik und Cement-
Bodenplatten — glasierte Wandplatten — **Schüttsteine** aus
Feuerton, glasiert, armierte Mosaikschüttsteine — **Steinzeug-
Röhren** — Tröge — Einmachstöpfe — **Abdichtungsmittel**:
Sika und Cerinol gegen Feuchtigkeit und Wasserdruck —
Frostschutzmittel: Antifrost.

Preislisten, Prospekte und Kostenvoranschläge zu Diensten.

Telephon Nr. 35.

J. SCHMIDHEINY & Co.

HEERBRUGG (KANTON ST. GALLEN)

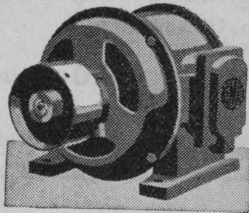
liefern **salpeterfreie****Backsteine** aller Arten, von grösster Druckfestigkeit.
Festigkeit gemäss den Normen des
Schweiz. Ingenieur- u. Architekten-Vereins
wird mindestens garantiert.**Poröse Platten** für Scheidewände, Boden- und
Wandbeläge. Sehr leichtes, na-
gelbares, vollständig schallsiche-
res Produkt. Bester und billigster Ersatz für Kork usw.**Decken-Hohlkörper** System Simplex**Bedachungs-Materialien** System PfeiferReferenzen, Muster und Prüfungsatteste
stehen zur Verfügung.

Asphalt-Emulsion A.-G., Hafnerstr. 7, Zürich

Spezialfirma für Asphaltarbeiten

Mammut-Isolationen — Asphalt-Emulsion und Eweol-Anstriche — Porolyth-Mörtelzusatz — Gussasphalt

G. Meidinger & Cie, Basel



Elektromotoren

für alle Stromarten

Umformer — Transformatoren — Generatoren

Hoch- und Niederdruck-

Zentrifugal-Ventilatoren

elektrische Schmiede-Ventilatoren

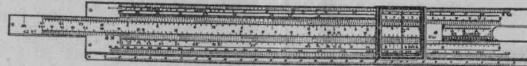


ZEICHENTISCHE

verstellbar in der Höhe und in jeder Schräglage. — Ständige Ausstellung nur bewährter Konstruktionen.

Lichtpaus-Apparate und -Maschinen

für Sonnen- und elektrische Belichtung.



ALLES MATERIAL
für technische
Zeichnungsbureaus

GEBRÜDER
SCHOLL
POSTSTRASSE 3 ZÜRICH

SPEZIALBETON A.G. STAAD (KT. ST. GALLEN)

Kunststeinwerke vormals K. Haug

Eisenbeton-Fabrikate
Dünnspross. Fenster
Dünnwand. Behälter
Schiffe, Masten, Früh-
beef-Kästen / Zäune
Kabelsteine etc. etc.



Kunst-u. Naturstein
Grabmalkunst / Bau-
u. Garten-Architektur
BASALTOLIT-Tritte-
Platten für starke Be-
anspruchungen ✓

Treppenbau: Freitrag. Treppenanlagen / ohne Einmaue-
rung, für alle Verhältnisse, Neu- wie Umbauen / auch
Holzbauten / geeignet / unverwüsl. Basaltolit-Gehflächen
für alle Zwecke. / Kostenlose Voranschläge nach eigenen
und gegebenen Entwürfen. / Erstklassige Ausführungen. /
Beste Referenzen. / Telegr.: Spezialbeton. / Telefon 434

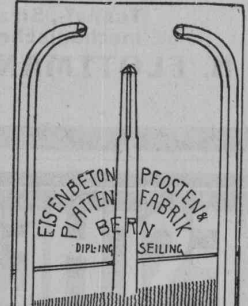
R. DIETRICH & Co A.-G., ZÜRICH

Fabrik mit Geleise-Anschluss in Altstetten. — Telefon: Selnau 18.90

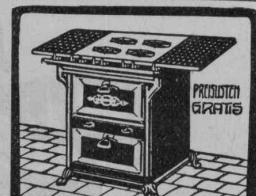
Grosses Lager in Maschinenölen jeder Art

Transformatoren-Oele — Schalter-Oele — Consistente Fette
Elektromotoren-Oele — Turbinen-Oele — Dampfzylinder-Oele
Automobil-Oel und Motorwagenfett — Wasserlösliches Bohrlöl
Bodenöl — Leinöl — Bodenwische — Schmierseife — Carbolineum etc.

Erfindungs-Patente
Marken-Muster-
& Modell-Schutz im In- u. Ausland
H. KIRCHHOFFER vormals
Bourry-Séquin & Co. ZÜRICH
1880
Gegründet



EISENBETON
PFOSTEN-BREITER-BORDÜREN
COUCHEN-SPALIERWÄNDE
SCHALUNGSLOSE-DECKEN



**OFENFABRIK
SURSEE**

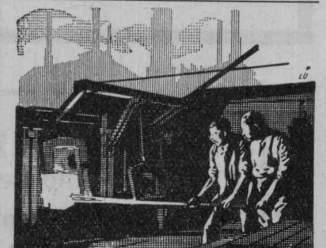
**GASHERDE
IN ALLEN GRÖSSEN**

**Nachweisbar
das
sparsamste &
leistungsfähigste
aller Systeme**

TREIBRIEMEN

Transportbänder, Riemenverbinder
liefert ab Lager

Ad. Schlatter, Dietikon-Zch.

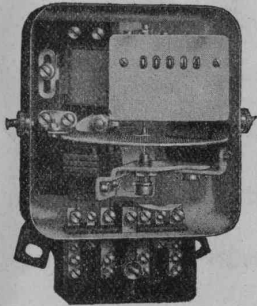


**Walser & Co.
WINTERTHUR**

**Industriebauten
Ofen-Anlagen**
FÜR ALLE ZWECKE & BRENNSTOFFE
Kesselmauerungen
Hochkamine
Bau- u. feuerfeste Materialien
PROJEKTE - EXPERTISEN

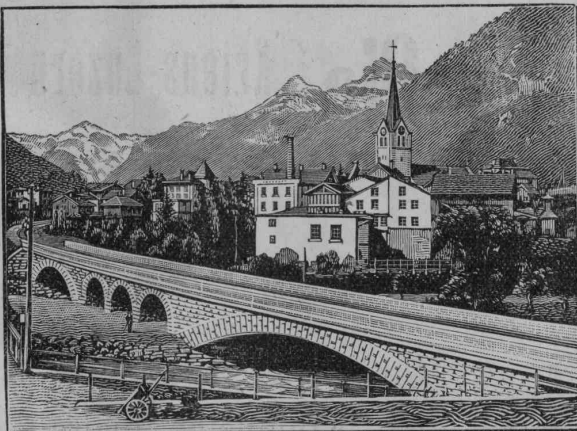
Elektrizitätszähler

Zeit- und Sperrschalter
Ferraris-Wattmeter
Schaltuhren



Verlangen Sie unsere
technischen Beschreibungen

Landis & Gyr A.-G.
Zug



Eisenbahnbrücke ü. d. beiden Lintharme i. Schwanden

Heinrich Brändli, Horgen

Asphalt-, Dachpappen- und Holzcement-Fabrik

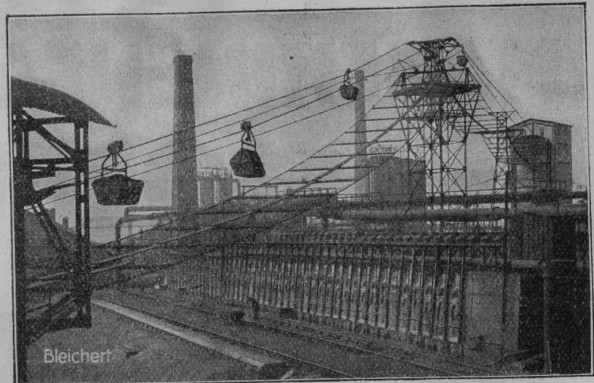
empfiehlt sich zur Lieferung als

Spezialität: Asphalt-Isolierplatten, einfach u. kombiniert, zur Verwendung für Brücken- u. Gewölbe-Abdeckungen bei Ueber- u. Unterführungen für Eisenbahn- u. Strassenbauten; für Fundament-Mauerabdeckungen bei Hoch- und Tiefbauten, je nach Angabe der Verwendungsarten in geeigneter Stärke und auf Mass zugeschnitten

== Isoliergoudron ==

Erste Referenzen — Prompte Bedienung

Telegramm-Adr.: Heinrich Brändli, Horgen — Telephon Nr. 38



Adolf Bleichert & Cie., Leipzig

Aelteste und grösste Fabrik der Welt für den Bau von

**Drahtseilbahnen und
Elektrohängebahnen
Kabelkrane / Becherwerke
Bandförderer**

Generalvertreter für die Schweiz:

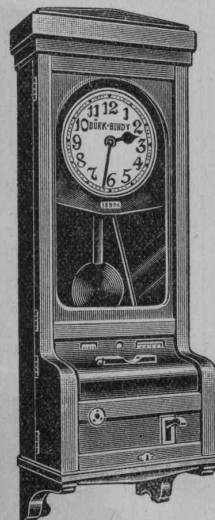
Robert Aebi & Cie. A.-G., Zürich 1

Baumaschinen — Bauwerkzeuge — Rollmaterial

Arbeiter- Kontroll-Uhren

für jede Arbeitszeit und
Lohnrechnung passend

**Nachtwächter-
Uhren**



Verlangen Sie Offerten oder
Vertreterbesuch

Bürk-Bundy A.-G.

Zürich 1, Löwenstrasse 32

Telephon Selnau 810

MASCHINENFABRIK OERLIKON OERLIKON



Elektrische Maschinen und Apparate aller Art.

Vollbahnen, Bergbahnen u. Tramways.

Krane, Verladebrücken, Winden mit elektr. Antrieb.

Elektrische Heizung für industrielle Zwecke.

Dampfturbinen · Turbogeneratoren

Elektroventilatoren.

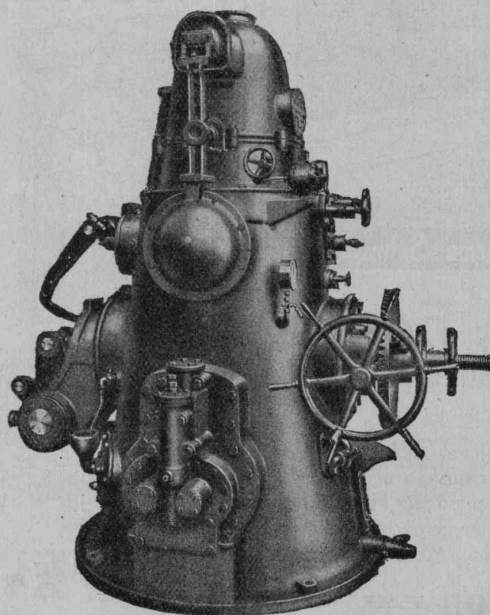
A.-G. der
Maschinenfabrik
von

Theodor Bell & Cie.

Kriens-Luzern

Gegründet 1855

Wasserturbinen
Präzisions-Regler
Wehranlagen
Rohrleitungen



Komplette hydraulische Anlagen,
Moderne Versuchsanlage für Turbinen
und Regulatoren

Isodrom-Oeldruck-Regulator mit horizontalem, gelenklosem Pendel und patentierter Rückführung.