

Zeitschrift: Schweizerische Bauzeitung
Herausgeber: Verlags-AG der akademischen technischen Vereine
Band: 79/80 (1922)
Heft: 9

Werbung

Nutzungsbedingungen

Die ETH-Bibliothek ist die Anbieterin der digitalisierten Zeitschriften auf E-Periodica. Sie besitzt keine Urheberrechte an den Zeitschriften und ist nicht verantwortlich für deren Inhalte. Die Rechte liegen in der Regel bei den Herausgebern beziehungsweise den externen Rechteinhabern. Das Veröffentlichen von Bildern in Print- und Online-Publikationen sowie auf Social Media-Kanälen oder Webseiten ist nur mit vorheriger Genehmigung der Rechteinhaber erlaubt. [Mehr erfahren](#)

Conditions d'utilisation

L'ETH Library est le fournisseur des revues numérisées. Elle ne détient aucun droit d'auteur sur les revues et n'est pas responsable de leur contenu. En règle générale, les droits sont détenus par les éditeurs ou les détenteurs de droits externes. La reproduction d'images dans des publications imprimées ou en ligne ainsi que sur des canaux de médias sociaux ou des sites web n'est autorisée qu'avec l'accord préalable des détenteurs des droits. [En savoir plus](#)

Terms of use

The ETH Library is the provider of the digitised journals. It does not own any copyrights to the journals and is not responsible for their content. The rights usually lie with the publishers or the external rights holders. Publishing images in print and online publications, as well as on social media channels or websites, is only permitted with the prior consent of the rights holders. [Find out more](#)

Download PDF: 17.02.2026

ETH-Bibliothek Zürich, E-Periodica, <https://www.e-periodica.ch>

Schweizerische Bauzeitung

Abonnementspreis:

Schweiz 40 Fr. jährlich
Ausland 50 Fr. jährlich

Für Vereinsmitglieder:

Schweiz 32 Fr. jährlich
Ausland 40 Fr. jährlich
sofern beim Herausgeber
abonniert wird

WOCHENSCHRIFT

FÜR BAU-, VERKEHRS- UND MASCHINENTECHNIK

GEGRÜNDET VON A. WALDNER, ING. HERAUSGEBER A. JEGHER, ING., ZÜRICH

Verlag: A. & C. Jegher, Zürich — Kommissionsverlag: Rascher & Cie., Zürich und Leipzig

ORGAN

DES SCHWEIZ. ING.- & ARCHITEKTEN-VEREINS & DER GESELLSCHAFT EHEM. STUDIERENDER DER EIDG. TECHN. HOCHSCHULE.

Insertionspreis:

4-gespalt. Colonnezelle od.
deren Raum . 50 Cts.
Haupttitelseite: 80 Cts.

Alleinige Inseraten-An-
nahme: Rudolf Mosse,
Annoncen-Expedition,
Zürich, Basel und deren
Filialen und Agenturen

≡ Ingenieurbureau für Wasserbauten ≡

Dr. ing. Bertschinger

Zürich

Bahnhofstrasse 57

Tel. Selnau 81.16

Wasserwirtschaftl. Untersuchungen

Seeregulierungen

Wasserkraftbauten

Hydro-elektrische Anlagen

Wasserrechtsvertretungen

Verkehrsfragen

Unterhaltungsarbeiten

Instandstellung und Verbesserung

Automatische Wasserstandsregler

Entschlammung von Stauweihern

Reinigung von Zu- u. Druckleitungen

Energievernichter für Abfallwasser

OTIS-AUFZÜGE

130 000 ANLAGEN AUSGEFÜHRT, DAVON IN EUROPA ÜBER 30 000

OTIS-AUFZUGSWERKE, FABRIK WÄDENSWIL.

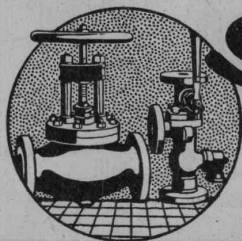
PERSONEN- & WAREN-AUFZÜGE

nach
bewährtem
System

für jede Leistung und Betriebsart

Schweiz. Wagonsfabrik Schlieren A. G., Schlieren-Zürich

Telephon: Selnau 11.15
Telegr.: Wagonsfabrik Schlieren



SULZER

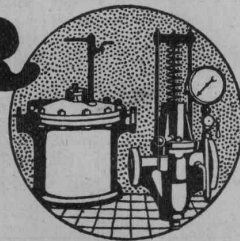
ARMATUREN und ROHRLEITUNGSTEILE

für

Dampf, Wasser, Säuren, Luft etc.

Ausführliche Kataloge auf Verlangen

GEBRÜDER SULZER, AKTIENGESellschaft, WINTERTHUR



Walo Bertschinger, Zürich

Hafnerstrasse 7

Spezialfirma für:

Geleisebau

Ständiges grosses Lager in Normalbahn- und
Fabrikgeleisen, Weichen, Drehscheiben
Geleiseneubau, Unterhalt, Reparaturen
Geleisebauwerkstätte

Strassenbau

Asphalt und Teermakadam
Oberflächenteerungen
Strassenwalzen-Betrieb
Neuanlagen, Unterhalt

Verlangen Sie Kataloge und unverbindlichen Besuch.



die anerkannt beste Anstrichfarbe für Innen u. Aussen.
Hochglänzend und Matt.

Generalvertreter für die Schweiz:
C. Hässig, Dufourstrasse 53, Basel.

Bauübernahme — Projekte und
Lieferungen von Bauzeichnungen für

Industrieöfen

für feste oder flüssige Brennstoffe, eigene
bewährte Brennerkonstruktion. Sparsamer
Brennstoffverbrauch. Mässigste Bau-
preise. Beste Zeugnisse und Referenzen.

Walter Zeugin, Dornacherstr. 315, Basel
Etna G. m. b. H., Abt. Ofenbau, Hünigen (Els.)

Max Aebi

Diplom-Maschinen-Ingenieur E. T. H.

Tel. H. 4775. Briefadresse: Postfach Bahnhof. Telegr.: Maxaebi, Zürich.

INGENIEURBUREAU

Sämtl. Baumaschinen und Werkzeuge für
Hoch- und Tiefbau, Luftseilbahnen, Elektro-
hängebahnen, Transportanlagen, Expertisen,
Gutachten - Vertretungen - Bauleitungen

ZÜRICH

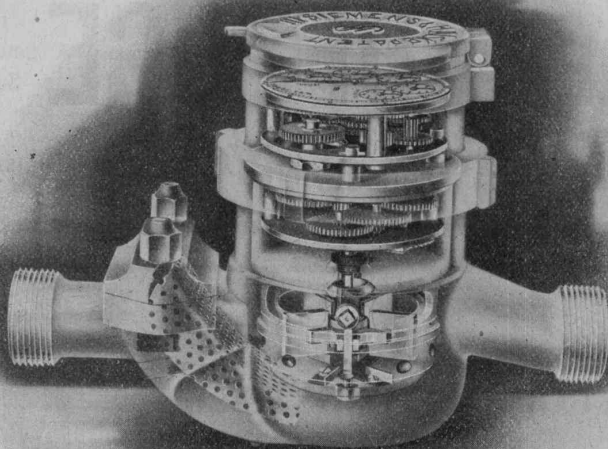
Drahtgeflecht - Drahtgewebe

Einzäunungen, Gitter & Siebe

DRAHTWARENFABRIK ZÜRICH

BAUMER & CO

FROSCHAUGASSE 9 TELEPHON H.4915



Elster & Co.

Gas- und Wassermessfabrik Luzern

baut in ihrer eigenen Wassermesserwerkstätte

Wassermesser-Modell Pilatus
(Trockenläufer)

Wassermesser-Modell Reuss
(Nassläufer)

Liefert auch:

Woltmann-Wassermesser

Wassermesser-Kombinationen

Heisswassermesser und Prüfstationen

Verfügt über langjährige Erfahrungen als Spezial-
fabrik im Wassermesserbau.

Eidg. Prüfamt Nr. 3.

MANNESMANNROHREN - WERKE DÜSSELDORF



Ausgeführte und im Bau befindliche Turbinenleitungen:
Heidsee Werk — Klosters Küblis — Davos Klosters.

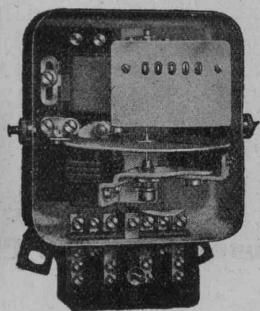


Rohre für Turbinenleitungen

Vertreter für die Schweiz: ERNST DEFFNER, ZÜRICH, Frohburgstrasse Nr. 54

Elektrizitätszähler

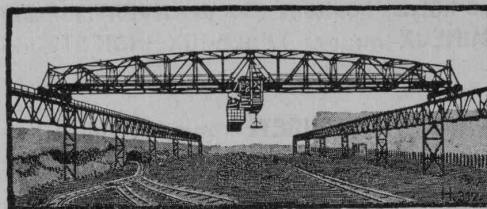
Zeit- und Sperrschalter
Ferraris-Wattmeter
Schaltuhren



Verlangen Sie unsere
technischen Beschreibungen

Landis & Gyr A.-G.
Zug

Esslingen



Elektr. betriebene Krane

für alle

Betriebsverhältnisse

Verladebrücken, Selbstgreifer

Schiebebühnen, Rangieranlagen

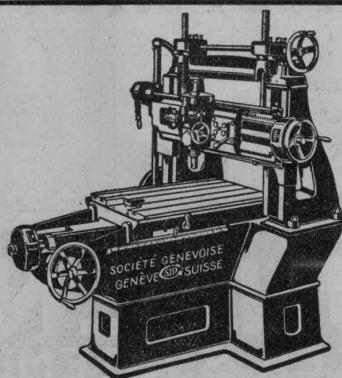
elektrische Lokomotiven

1425

München

Maschinenfabrik Esslingen

Vertreter: Alfred Keller, Ingenieur, Bern-Wabern



Der Selbstkostenpreis Ihrer

Bohrlehren

wird um **80%** reduziert und ihre Präzision bis auf **etliche 1000^{stel} mm** garantiert wenn auf unserer **Hochpräzision-Bohr- und Ausbohr-Spezial-Maschine** verarbeitet.

Lieferbar in } Nr. 1 80x80 mm Hub,
4 Modellen } Nr. 4 400x600 mm Hub,

Nr. 2 200x200 mm Hub,
Nr. 5 600x800 mm Hub.

Verlangen Sie Kataloge und Preise von der

Société Genevoise d'Instruments de Physique, Genève.

Für die absolut frostbetändigen, undurchlässigen und schneedichten

LUDOWICI-DACHZIEGELkonkurrenzlos, weil mustergeschützt, 15 Stück = m² nur 38 kg wiegend als **Rinnen, Römer, Pfannen, Kronendach, Falzziegel**, erbitet Preisanfragen und werden Bezirks-**Ververtretungen**gesucht und vergeben durch **Firma****Fritz Lang-Lockner**, Stolzestrasse 26, **Zürich 6****FAVARGER & C^o S.A.****Neuchâtel (Suisse)**

Maison fondée en 1860 par Hipp

Installations complètes de **SIGNAUX D'APPEL**
pour hôtels, hôpitaux etc. par **AVERTISSEURS**
LUMINEUX ou par **TABLEAUX INDICATEURS****APPAREILS DE SURETÉ** contre le vol et l'ef-
fraction pour les banques, caisses, chambres
fortes, magasins etc.Installations de **SIGNAUX HORAIRE** AUTO-
MATIQUES pour fabriques, bureaux, écoles,
gares, casernes etc.**REVEILS-MATIN ÉLECTRIQUES** pour Hôtels.**SONNETTES ÉLECTRIQUES, BOUTONS,**
COMMUTATEURS etc.**STANGEN-SCHUHE***System Hunziker*Unsere Stangenschuhe werden sowohl zur Aufnahme
von einzelnen, wie auch von Doppelmasten fabriziert,
und zwar sind davon folgende Typen erhältlich:

Typ	Abmessungen u. Gewicht				Maximallänge des zugehörigen		Passend für Stangen- durchmesser von	Maximaler Leitungsquer- schnitt (Kupfer)	
	Länge in cm			Gewicht in kg	Einfach-Mastes	Doppel-Mastes			
	über Boden	unter Boden	total						
0	90	130	220	18/30	200	8-10 m	—	18-25 cm	150 mm²
I	90	130	220	22/35	300	10 m	—	20-32 cm	225 mm²
II	90	130	220	22/35	300	12-13 m	—	20-32 cm	300 mm²
III	90	130	220	26/38	360	13 m	—	20-35 cm	300 u. mehr
III	90	130	220	26/38	360	—	10-13 m	20-35 cm	300 u. mehr

**Beste Ausnützung von Eisen und
Beton.**

Prospekte und Preise zu Diensten.

A.G. HUNZIKER & C^{ie}
ZÜRICH — BRUGG — OLTEN**Geilinger & Co., Winterthur**

Entwurf und Ausführung von

Eisenkonstruktionen jeder Art
Hochbauten, Masten, Reservoirs, Krane**CENTRALHEIZUNGEN****WARMWASSER-VERSORGUNGEN ALLER SYSTEME**

FILIALE CHUR

TEL. 160

JOH. MÜLLER

RÜTI (ZÜRICH)

TEL. 30

SIKA

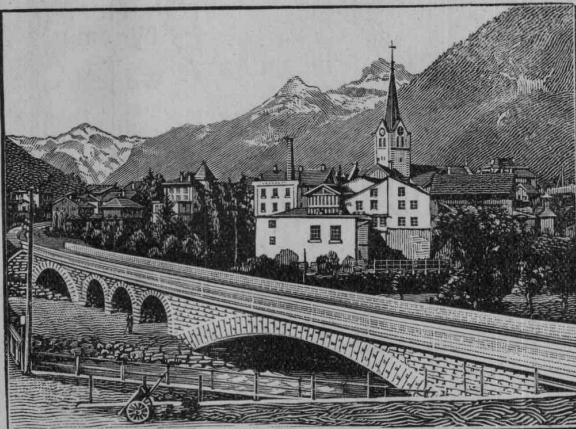
WASSER DICH TUNGEN SIND KONKURRENZLOS

*Man mache Vergleichsproben
Seit 12 Jahren einzig bestbewährt, beweisen
offizielle und andere erstklassige Gutachten*

IN ALLEN LÄNDERN PATENTIIERT
EIGENES VERSUCHSLABORATORIUM

KASP. WINKLER & CO

CHEM. BAUTECHNISCHE PRODUKTE · ALTSTETTEN-ZÜRICH
TELEPHON SELNAU 3963 TELEGRAMME: SIKAZÜRICH



Eisenbahnbrücke ü. d. beiden Lintharme i. Schwanden

Heinrich Brändli, Horgen

Asphalt-, Dachpappen- und Holzcementfabrik
erstellt:

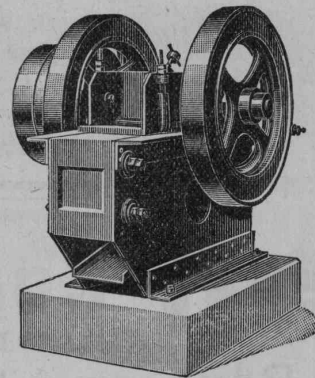
Asphaltarbeiten für jeden Bedarf
===== bei Hoch- und Tiefbauten =====

Spezialität: Asphalt-Isolierungen für wasserdichte Abdeckungen von Brücken, Viadukten, Gewölben, Ueber- und Unterführungen jeglicher Art; bei Eisenbahn- und Strassenbauten nach **System Heinrich Brändli**, in bestbewährten Ausführungen. Sorgfältige Bedienung. Sichere Garantie-Üebnahme. Feinste Referenzen.

Telegr.-Adresse: **Heinrich Brändli, Horgen** — Telephon Nr. 38

Steinbrecher

Fabrikation der von Roll'schen Eisenwerke
sowie sämtliche
Maschinen und Werkzeuge
für den Strassenbau.



1a SCHWEIZERFABRIKATE.

Erstklassige in- und ausländ. Referenzen zur Verfügung.

Robert Aebi & Cie A.-G.

Ingenieurbureau



Maschinenfabrik

Zürich 1

Terrasit

der wetterfeste Naturstein

Edel-Putz

hat sich als Schweizer-Produkt
seit 1913 glänzend bewährt

Alleinfabrikant

Hans Zimmerli

Mineral-Mahlwerke, Zürich 4

Kranenseile

Transmissionsseile

erstklassig, aus bestem italienischem Kernhanf, ferner

imprägnierte, wetterfeste

Gerüstseile

Dichtungsstricke

roh und imprägniert in jeder Dicke. — Verlangen Sie
Muster und Preise von der mechanischen Seilerwaren-,
Bindfaden- und Riemenfabrik

Meister & Comp., Rüegsau (Kt. Bern)

Gegründet 1869.

ATELIERS DE CONSTRUCTIONS ÉLECTRIQUES CHARLEROI (BELGIEN)

AKTIENGESELLSCHAFT MIT KAPITAL VON FR. 80,000,000.—

FILIALE IN DER SCHWEIZ IN NEUBURG

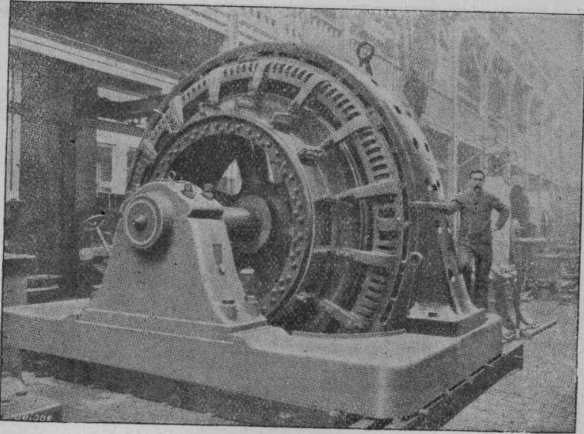
Motoren, Generatoren, Dynamos

Transformatoren, Umformergruppen

Hebezeuge aller Art

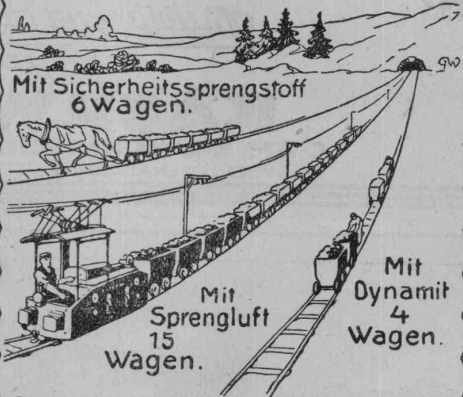
Zentrifugal-Pumpen

Kabel — Lichtdrähte



Förderergebnisse

bei gleichen Schiesskosten.



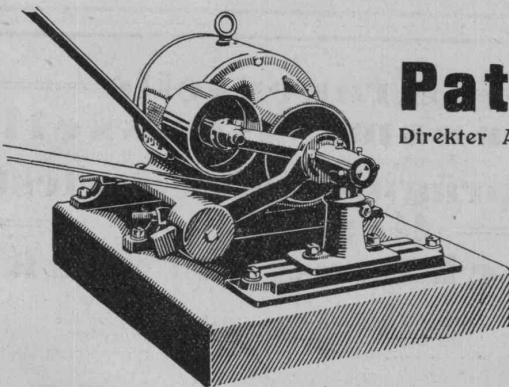
Oxyliquit-Sprengluft-Ges.
m. b. H.

Berlin W.10, Königin-Augustastr. 43.

Plan-Kopien | Lichtpaus- aller Art Paus- und Detail-Papiere und -Apparate. ED. AERNI-LEUCH, BERN.



GESELLSCHAFT DER LUDW. VON ROLL'SCHEN EISENWERKE
· FILIALE: EISENWERK CLUS KT. SOLOTHURN ·



Lenix Typ A, von oben drückend

Ausführungsrecht für die Schweiz der

Patent-LENIX-Getriebe

Direkter Antrieb bei grössten Uebersetzungs-Verhältnissen und kleinsten Achsendistanzen.

Sparen Vorgelege, Kraft, Riemen und Platz.

Lenix-Rollen auf Kugellagern.

Ueber 8000 Lenix-Apparate geliefert für Uebertragungen bis 1000 PS und Uebersetzungs-Verhältnisse bis 1:25.

Komplette Transmissionsanlagen

für alle Industriezweige, in moderner Ausführung mit Ringschmierlagern oder Kugellagern.

OSRAM NITRA



OSRAM A.-G. ZÜRICH



Unsere
**Hand-
hängebahnen**

durchfahren Kurven mit den kleinsten Radien. Die Drehscheiben und Weichen werden durch den Hängebahnwagen selbsttätig umgestellt. Entgleisen der Wagen unmöglich.

Generalvertretung für die Schweiz:
Fr. Waldherr, Zürich, Seefeldstr. 120.

J-Pohlig A-G-Cöln



**KITTLÖSE
GLASDÄCHER**

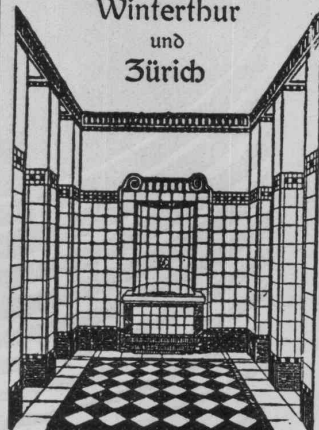
System Zimmermann



**WALTHER & MÜLLER
- BERN -**



Georg Streiff & Co.
Winterthur
und
Zürich



Spezialgeschäft für keramische
Boden- und Wandbeläge

IMPRÄGNIERANSTALT UND SÄGEREI:



**SCHWEIZ-
GESELLSCHAFT FÜR
HOLZKONSERVIERUNG
A-G
ZOFINGEN**

Bahnschwellen
Hölzer für Brücken und
Wasserbau
Pfähle, Einzäunungen
Holzpflaster

Imprägnierung mit Teeröl und Triolith nach
Vorschriften der Schweiz. Bundesbahnen.

Gusseiserne Muffen- und Flanschenröhren
sowie Formstücke

Schweizer
Normalien
—
Lager
in Winterthur



für
normalen
und höhern
Betriebsdruck

Kägi & Co., Winterthur

Telephon Nr. 496

Clichés

**Armbruster &
Söhne**
Obere Dämme 19, Zürich
Tel. 6365

Amerik. Buchführung
lehrt brieflich mit Garantie
Treuhand-Institut
Fritz Madoery, Basel.
Prospekte gratis und franko.

Schweizer. Strassenbau-Unternehmung A.-G.

Zürich
Steinwiesstrasse 40 — Telephon Hottingen 43.81

BERN
Laupenstrasse 8 — Telephon Bollwerk 54.54
Telegramme: „Stuag“

Lausanne
Petit Chêne 22 — Telephon 20.28

Größte Spezialfirma für Straßenbeläge aller Art.

30 Dampf- und Motor-Walzen, 6 Steinbrecher.
Eigene Pflastersteinbrüche und Hartschotterwerke in Alpnach, Beckenried und Bouveret.