

Objektyp: **Advertising**

Zeitschrift: **Schweizerische Bauzeitung**

Band (Jahr): **77/78 (1921)**

Heft 8

PDF erstellt am: **21.09.2024**

Nutzungsbedingungen

Die ETH-Bibliothek ist Anbieterin der digitalisierten Zeitschriften. Sie besitzt keine Urheberrechte an den Inhalten der Zeitschriften. Die Rechte liegen in der Regel bei den Herausgebern. Die auf der Plattform e-periodica veröffentlichten Dokumente stehen für nicht-kommerzielle Zwecke in Lehre und Forschung sowie für die private Nutzung frei zur Verfügung. Einzelne Dateien oder Ausdrucke aus diesem Angebot können zusammen mit diesen Nutzungsbedingungen und den korrekten Herkunftsbezeichnungen weitergegeben werden. Das Veröffentlichen von Bildern in Print- und Online-Publikationen ist nur mit vorheriger Genehmigung der Rechteinhaber erlaubt. Die systematische Speicherung von Teilen des elektronischen Angebots auf anderen Servern bedarf ebenfalls des schriftlichen Einverständnisses der Rechteinhaber.

Haftungsausschluss

Alle Angaben erfolgen ohne Gewähr für Vollständigkeit oder Richtigkeit. Es wird keine Haftung übernommen für Schäden durch die Verwendung von Informationen aus diesem Online-Angebot oder durch das Fehlen von Informationen. Dies gilt auch für Inhalte Dritter, die über dieses Angebot zugänglich sind.

Schweizerische Bauzeitung

Abonnementspreis:

Schweiz 40 Fr. jährlich
Ausland 50 Fr. jährlich

Für Vereinsmitglieder:

Schweiz 32 Fr. jährlich
Ausland 40 Fr. jährlich
sofern beim Herausgeber
abonniert wird

WOCHENSCHRIFT

FÜR BAU-, VERKEHRS- UND MASCHINENTECHNIK

GEGRÜNDET VON A. WALDNER, ING. HERAUSGEBER A. JEGHER, ING., ZÜRICH

Verlag: A. & C. Jegher, Zürich — Kommissionsverlag: Rascher & Cie., Zürich und Leipzig

ORGAN

DES SCHWEIZ. ING.- & ARCHITEKTEN-VEREINS & DER GESELLSCHAFT EHEM. STUDIERENDER DER Eidg. Techn. Hochschule.

Insertionspreis:

4-gespalt. Colonelzelle od.
deren Raum . . . 50 Cts.
Haupttitelseite: 80 Cts.
Alleinige Inseraten-An-
nahme: Rudolf Mosse,
Annonten-Expedition,
Zürich, Basel und deren
Filialen und Agenturen

EISEN UND BACKSTEINE BERN

Telephon: 17.14

Bureau: Effingerstrasse 19

Lager: Effingerstrasse 92

Betonrundeisen

Träger I und U

Breitflanschträger

Gas- und Wasserleitungsröhren

etc. etc.

Backsteine

Ziegelwaren jeder Art

Deckensteine für armierte Betondecken (div. Systeme).

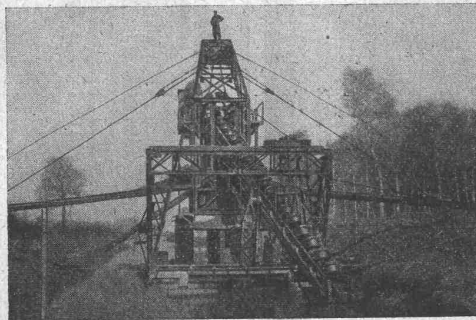
Spezialität: **Berna-Hohlblockstein**

25/25/13 $\frac{1}{2}$ cm. Vorteilhaftester Baustein. Keine durch-
gehende Fugen, beste Isolation gegen Kälte und
Wärmedurchgang.

O E H L E R

& C^o, A.G

A A R A U



*Luftseilbahnen
Transportanlagen*

*Mischmaschinen
Baggermaschinen*

Aktiengesellschaft SKF-Kugellager, Zürich

NORMA

Kugellager

SKF

NORMA

Rollenlager

19000 Stigler-Aufzüge im Betrieb

davon über 1000 in der Schweiz!

General-
Vertretung:

Kaegi & Egli

Zürich 4

Stauffacherplatz 3

Elektrische Unternehmungen

Neulieferungen, Revision, Reparatur und Unterhalt von Personen- und Warenaufzügen unter Zusicherung prompter und in jeder Hinsicht einwandfreier Bedienung. — Kostenlose fachmännische Beratung in Aufzugsachen.

Telephon: Selnau 10.54

Telegramme: Eglikaege

GEGR. 1883

BAUM

1500 ARBEITER

Transportanlagen für Massengüter ~ Aufzüge ~

Apparate für die chem. Industrie

Zerkleinerungsmaschinen

Brikettierungsanlagen

Kohlen- und Koksauflbereitungsanlagen

eigene Versuchswäsche

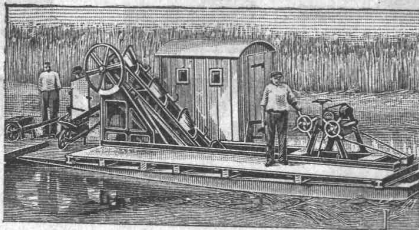


MASCHINENFABRIK BAUM A.C.T.G.E.S. HERNE i.W.

Vertreten durch: **RICHARD u. SPECKEN, ZÜRICH 8 Seefeldstrasse 86**

Baggermaschinen

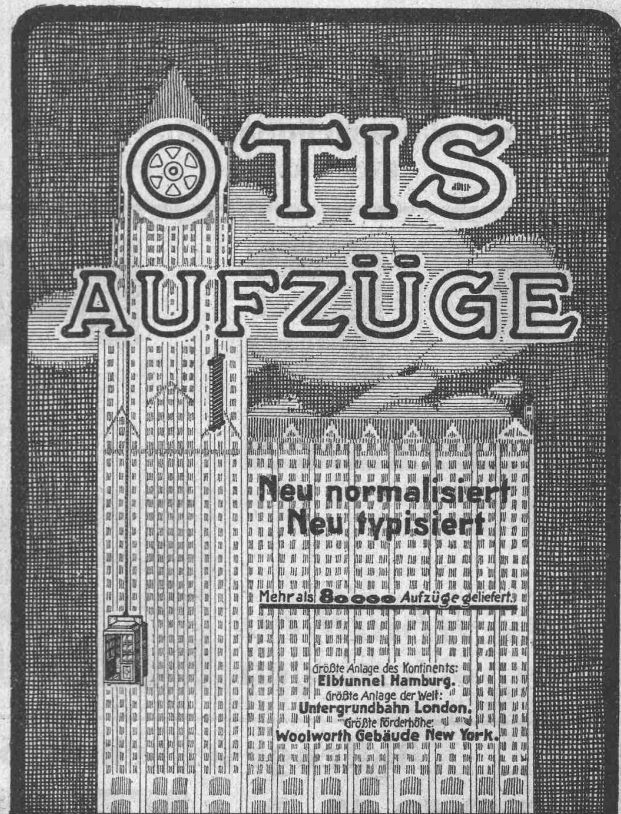
für jede gewünschte Ausführung



Robert Aebi & Cie, Zürich

Ingenieurbureau  Maschinenfabrik

OTIS AUFZÜGE



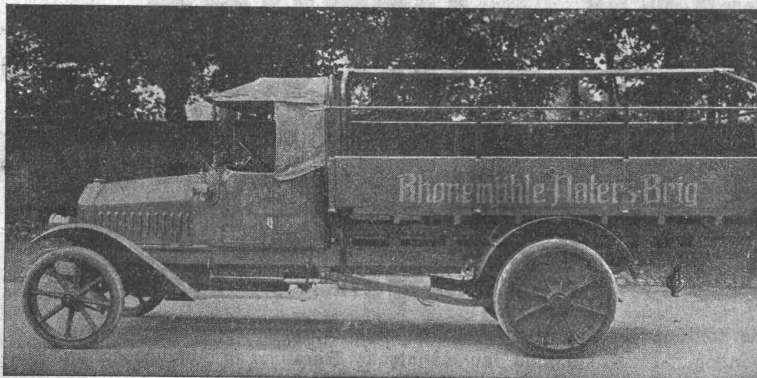
Neu normalisiert
Neu typisiert

Mehr als 8000 Aufzüge geliefert

- Grösste Anlage des Kontinents: **Elbfunnel Hamburg.**
- Grösste Anlage der Welt: **U-Bahn London.**
- Grösste Förderhöhe: **Woolworth Gebäude New York.**

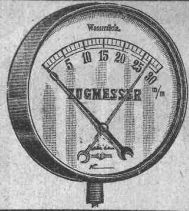
OTIS AUFZUGSWERKE

WAEDENSWIL Kostenanschläge Ingenieurbesuch



Lastwagen, 2 bis 5 t Tragkraft
Seiten- u. Rückwärtskipper
Omnibusse, Traktoren
Anhänger, Feuerspritzen
Strassensprengwagen

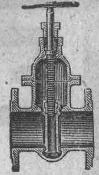
Motorwagenfabrik „Berna“ A.-G.
Olten (Schweiz)



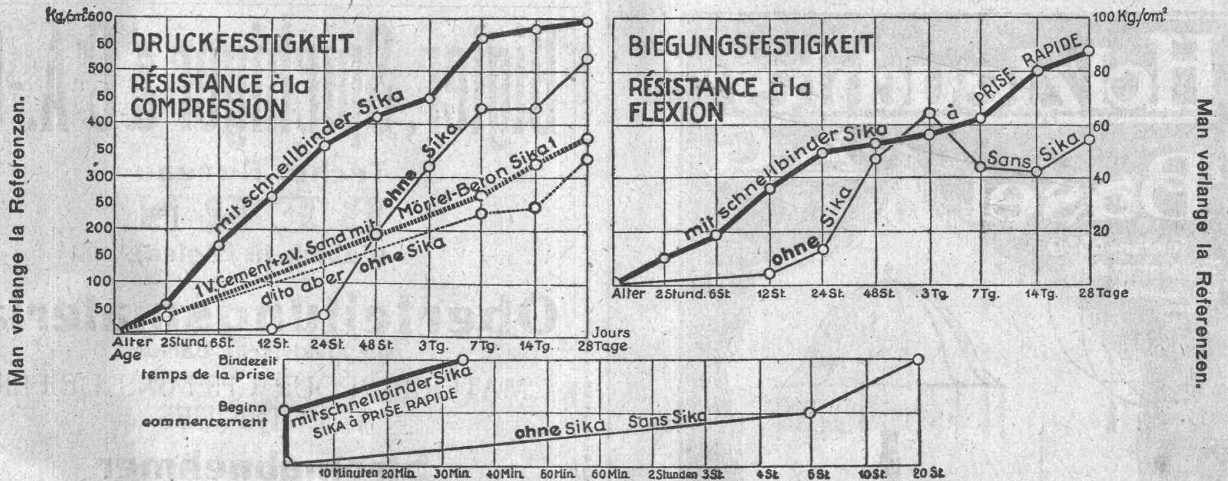
MANOMETER A.-G., Stampfenbachstrasse 61, Zürich

Lager und Fabrikation von S. & B.-Armaturen

Manometer, Dynamometer, Thermometer, Zugmesser mit und ohne Registrierung.
 Injektoren, Pumpen, Elevatoreu. — Indikatoren. — Dampfmesser.
 Ventile, Wasserstände, Kondenstöfe, Hähne etc.
 Schmierapparate, Kontroll- und Prüfungsapparate.



SIKA-Resultate von der Eidgenössischen Materialprüfungsanstalt Zürich.



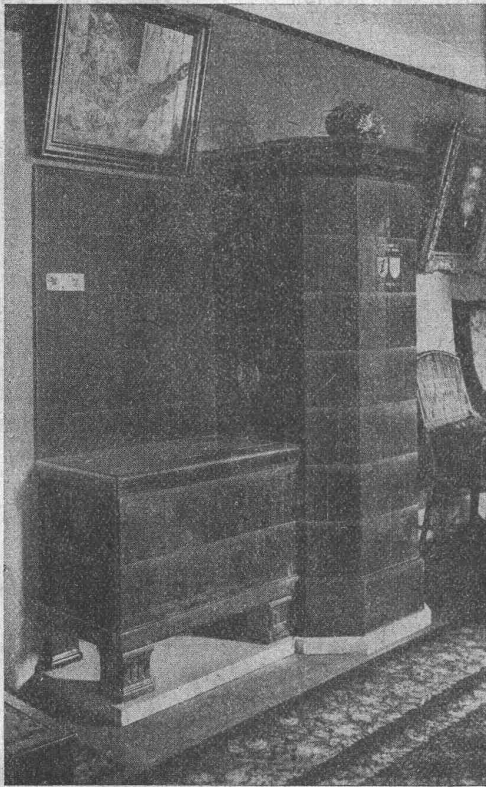
Die Probekörper wurden von der Anstalt selbst angefertigt. **Wasserdruck-Proben:** Bei Maximaldruck des Apparates (8 Atm.) blieben die Proben trocken. Mit schnellbindender SIKA kann während grossem Wasserdruck abgedichtet werden, selbst mittels Anstrichen.

KASP. WINKLER & C^{IE}, ALTSTETTEN-ZÜRICH.

Telephon: Selnau 3983

Fabrikation und Vertrieb chem.-bautechnischer Präparate.

Telegr.: Sika Zürich



Elektr. Heizkörper jeder Art

liefern in bestbewährter Ausführung

Heller & C^{ie}, Luzern

Industriestrasse 5

Telephon 2428

Verlangen Sie Prospekte

Eisenkonstruktionen

Brücken, Hochbauten, Maste, Reservoirs, Krane, Blecharbeiten etc.

Wartmann, Vallette & Cie., Brugg (Filiale in Genf)

Holzleuchter
Basel A.G.

Telefon 6539.
Telegraph Adress
Holzleuchter-Basel.



Künstlerische Leuchter aus Holz u. Seide.

Bigler, Spichiger & Co. A.-G.

Techn. Bureau
BERN
(Fabrik in Biglen)

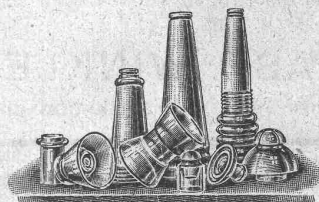
Oberleitungsmaterial

für elektrische Bahnen

MATÉRIEL POUR CHEMINS DE FER ÉLECTRIQUES

Stromabnehmer

PRISES DE COURANT



ISOLATOREN AUS GLAS ... ISOLATEURS EN VERRE
SCHWEIZER FABRIKAT ... FABRICATION SUISSE

LEDER-RIEMEN
UND ZUTATEN
FÜR JEDE BETRIEBSART
GUT & Co. ZÜRICH



H. HEER & Co.
OLTEN

Spezialität
Gelochte und gepresste Bleche



J. SCHMIDHEINY & Co. HEERBRUGG
(Kanton St. Gallen)

liefern salpeterfreie

Backsteine aller Arten, von grösster Druckfestigkeit. Festigkeit gemäss den Normalien des Schweiz. Ingenieur- und Architekten-Vereins wird mindestens garantiert.

Poröse Platten für Scheidewände, Boden- u. Wandbeläge. Sehr leichtes, nagelbares, vollständig schallsicheres Produkt. Bester u. billigster Ersatz f. Kork usw.

Decken-Hohlkörper System Simplex System Pfeiffer

Bedachungs-Materialien in Naturrot und engobliert

Referenzen, Muster und Prüfungsatteste stehen zur Verfügung.

Gall'sche Ketten
Transmissionsketten
Automobil-, Motorrad- u. Veloketten
Kettenräder etc.

liefert in allen Dimensionen

Gelenkkettenfabrik A.-G.
Luzern

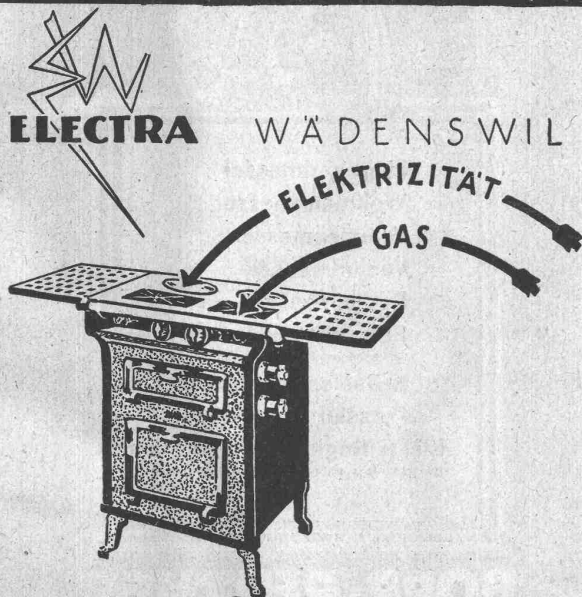
Das Bauen wird billiger

bei Verwendung der vorzüglich bewährten, dauerhaften, fusswarmen
und feuersicheren

Euböolith-Fussböden

für Fabriken, öffentliche Bauten, Verwaltungsgebäude, Wohnhäuser.
Ausführung auf Cement- und Bretterböden ohne Betriebsstörung.

Euböolithwerke A.-G., Olten

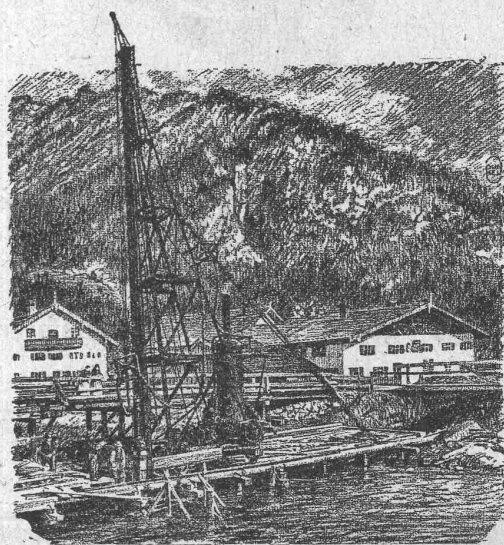


Bei Stromunterbruch,
bei hohem Stromtarif,
bei hohen Gaspreisen
ist
**DER KOMBINIERTE
KOCHHERD**
die zuverlässigste und
billigste Einrichtung

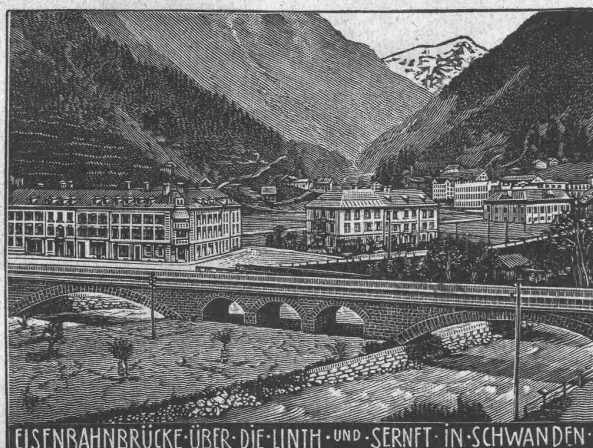
PRO
PRA

RAMMEN

Menck & Hambrock
Altona-Hamburg



Vertreter für die Schweiz:
Fritz Marti A.-G., Bern
Rollbahn-Material — Baulokomotiven
Baumaschinen aller Art



Heinrich Brändli, Horgen

Asphalt-, Dachpappen- und Holzcementfabrik
erstellt:

Asphaltarbeiten für jeden Bedarf
bei Hoch- und Tiefbauten

Spezialität: Asphalt-Isolierungen für wasserdichte Abdeckungen von
Brücken, Viadukten, Gewölben, Ueber- und Unterführungen jeglicher
Art; bei Eisenbahn- und Strassenbauten nach System Heinrich Brändli,
in bestbewährten Ausführungen. Sorgfältige Bedienung. Sichere Garantie-
Üebnahme. Feinste Referenzen.

Telegramm-Adresse: Heinrich Brändli, Horgen — Telephone Nr. 38

PERSONEN- & WAREN-AUFZÜGE

nach
bewährtem
System

für jede Leistung und Betriebsart

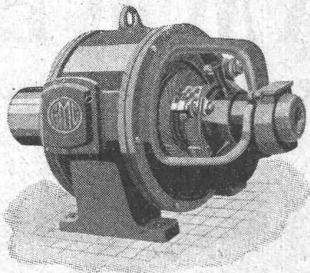
Schweiz. Wagonsfabrik Schlieren A. G., Schlieren-Zürich

Telephon: Selnau 11.15

Telegr.: Wagonsfabrik Schlieren

G. Meidinger & C^{ie}

Basel



Elektromotoren

für alle Stromarten und Spannungen

Aufzugs- und Kranmotoren, Generatoren

Umformerguppen

Transformatoren mit Luft- und Ölkühlung

Kurze Lieferfristen



Flügelradmesser

Woltmannmesser

Volumenmesser

Venturimeter

Partialmesser

Spezialmesser

für Petroleum, Öl, Benzin, Spiritus etc.

Kesselspeisemesser

Pressluftmesser

Elektr. Registrier-Apparate

für momentane und gesamte Durchflussmengen

BOPP & REUTHER

Armaturen-, Pumpen- u. Wassermesser-Fabrik

MANNHEIM-WALDHOF

Vertreter: Dr. Hoigné, vorm. Schoch & Co., Zürich, Münsterhof 14

Clichés

Armbruster &
Söhne
Obere Säane 19, Zürich
Tel. 6365

Ziegel A.-G., Zürich

Beste Bezugsquelle

für

Bedachungsmaterialien

aller Art

naturrot und altfarbig



la. Carbolineum

fetthaltig, liefert billigst

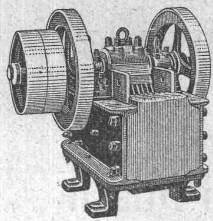
J. Stahel-Keller, Oberwinterthur

Chemische und Seifenfabrik.

**U. Ammann, Maschinenfabrik
Langenthal**

Spezialfabrik für den Bau moderner

Bartzerkleinerungs-Maschinen

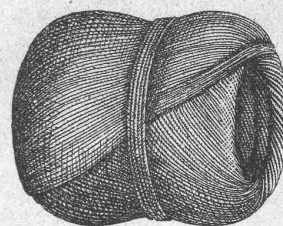


**Stabile, fahrbare und
Automobil-Steinbrecher**
in 20 verschiedenen
Typen und Grössen
Strassenbau-Maschinen

BLEICHERT

DRAHTSEILBAHNEN / ELEKTROHÄNGEBAHNEN
KABELKRANE / BECHERWERKE / GURTFÖRDERER
ADOLF BLEICHERT & CO - LEIPZIG 18
GENERALVERTRETER FÜR DIE SCHWEIZ
ROBERT AEBI & CO - ZÜRICH 1

Meister & Co, Rüegsau (Bern)
(Gegründet 1869)



Fabrik von Bindfaden, Seilerwaren aller Art, Roll-
laden- und Jutegurten, Treibriemen und Transportgurten
Prompte und reelle Bedienung
Verlangen Sie Muster und Preise

Litosilo

gestampfter, fugenloser

Kunstholz Bodenbelag

in 20jähriger Praxis bewährt.

Ch. H. Pfister & Co., Basel



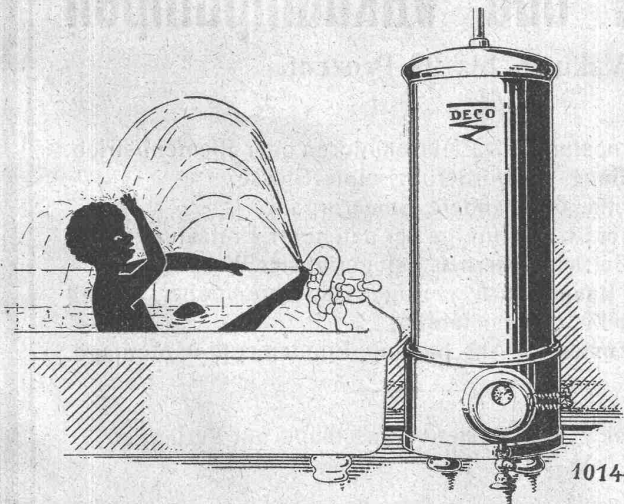
**Rappen
kostet ein Bad**

bei einem Strompreis von 6 Rappen
per Kilowattstunde mit dem elektrischen

Heisswasserspeicher

DECO

A.-G. für sanitäre Anlagen **Küsnacht-Zürich.**



1014

FAVARGER & CO S.A.

Neuchâtel (Suisse)

Maison fondée en 1860 par Hipp

Installations complètes de SIGNAUX D'APPEL
pour hôtels, hôpitaux etc. par AVERTISSEURS
LUMINEUX ou par TABLEAUX INDICATEURS

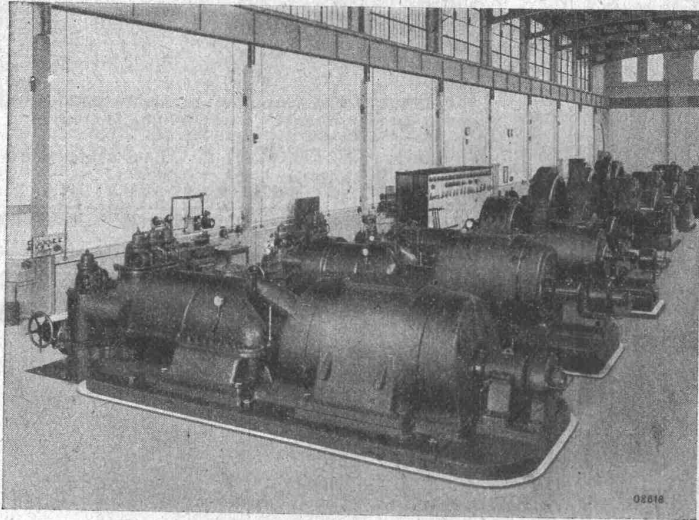
APPAREILS DE SURETÉ contre le vol et l'ef-
fraction pour les banques, caisses, chambres
fortes, magasins etc.

Installations de SIGNAUX HORAIRES AUTO-
MATIQUES pour fabriques, bureaux, écoles,
gares, casernes etc.

REVEILS-MATIN ÉLECTRIQUES pour Hôtels.

SONNETTES ÉLECTRIQUES, BOUTONS,
COMMUTATEURS etc.

B B C



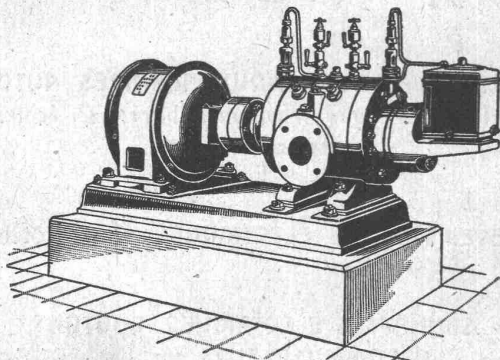
**Dampf- und
Wasserkraftwerke
Dampfturbinen
Oberflächen- und
Gegenstrom-Misch-
kondensatoren
Wechselstrom- und
Gleichstrom-
Generatoren
Schaltanlagen**

A.G. BROWN, BOVERI & C^{IE} BADEN (SCHWEIZ)
Verkaufsbureaux: Baden, Basel, Bern, Lausanne

Schweizerische
Lokomotiv- & Maschinenfabrik
Winterthur

Rotierende Kompressoren und Vakuumpumpen

für Drücke bis 8 Atm. resp. Vakuum bis 99 Prozent.



Direkte Kupplung mit Elektromotoren oder Riemenbetrieb.
Ruhiger Gang, Luftförderung ohne Stösse.
Keine Ventile oder andere Steuerorgane.
Geringe Abnutzung infolge der patentiert. Entlastungsringe
Grösste Betriebssicherheit bei geringster Wartung.
Kleinster Raumbedarf, geringe Gewichte, daher überall
aufstellbar, auch fahrbar.
Geringe Kosten für Anschaffung, Fundamente u. Montage.

Prospekte und Kostenvoranschläge auf Verlangen