

Zeitschrift: Schweizerische Bauzeitung
Herausgeber: Verlags-AG der akademischen technischen Vereine
Band: 77/78 (1921)
Heft: 7

Werbung

Nutzungsbedingungen

Die ETH-Bibliothek ist die Anbieterin der digitalisierten Zeitschriften auf E-Periodica. Sie besitzt keine Urheberrechte an den Zeitschriften und ist nicht verantwortlich für deren Inhalte. Die Rechte liegen in der Regel bei den Herausgebern beziehungsweise den externen Rechteinhabern. Das Veröffentlichen von Bildern in Print- und Online-Publikationen sowie auf Social Media-Kanälen oder Webseiten ist nur mit vorheriger Genehmigung der Rechteinhaber erlaubt. [Mehr erfahren](#)

Conditions d'utilisation

L'ETH Library est le fournisseur des revues numérisées. Elle ne détient aucun droit d'auteur sur les revues et n'est pas responsable de leur contenu. En règle générale, les droits sont détenus par les éditeurs ou les détenteurs de droits externes. La reproduction d'images dans des publications imprimées ou en ligne ainsi que sur des canaux de médias sociaux ou des sites web n'est autorisée qu'avec l'accord préalable des détenteurs des droits. [En savoir plus](#)

Terms of use

The ETH Library is the provider of the digitised journals. It does not own any copyrights to the journals and is not responsible for their content. The rights usually lie with the publishers or the external rights holders. Publishing images in print and online publications, as well as on social media channels or websites, is only permitted with the prior consent of the rights holders. [Find out more](#)

Download PDF: 13.01.2026

ETH-Bibliothek Zürich, E-Periodica, <https://www.e-periodica.ch>

Personen & Lasten-



DRUCKKNOPF-
STEUERUNG
SYSTEM
SCHINDLER

SCHINDLER
& CIE

LUZERN

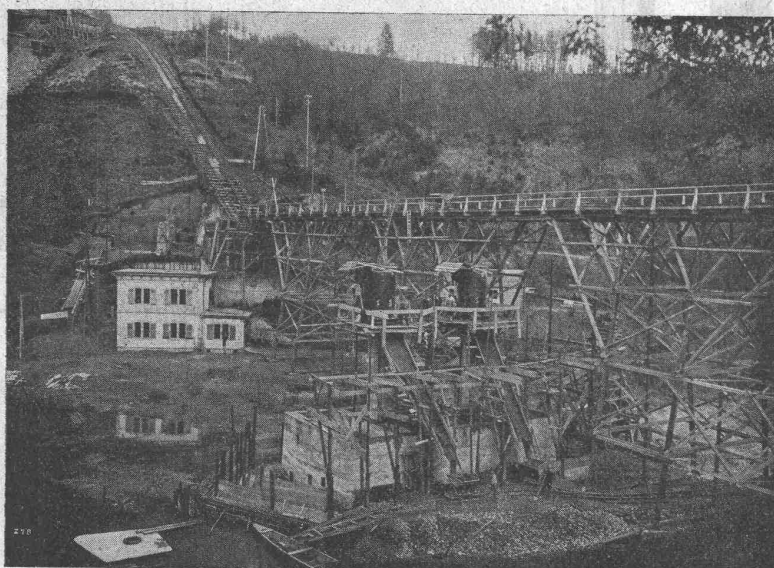
Gegründet
1874

5000 Anlagen ausgeführt.

AUFZÜGE

Ed. Züblin & C^{ie} A.-G., Zürich-Basel

Ingenieurbureau und Bauunternehmung



Pneumatische Fundierung des Mittelpfeilers der Pérolesbrücke in Fribourg.
Aufnahme vom 20. Januar 1921.

Eisenbetonpfahlrammungen
Druckluftgründungen
Wasserbauten
Brücken in Beton u. Eisenbeton
Silos und Lagerhäuser
Erztaschenanlagen
Hochbauten aller Art

Submissions - Anzeiger.

Termin	Auskunftstelle	Ort	Gegenstand
13. Februar	Gemeinderatskanzlei	Grabs (St. Gallen)	Korrektion des Staudenerbaches (Kostenvoranschlag von 226000 Fr.).
16. "	Dir. d. Wasserversorgung	Zürich	Erd- u. Maurerarbeiten für eine neue 350 u. 300 mm weite Seewasser-Hauptleitung.
20. "	Elektrifikationsbur. d. SBB	Bern	Schützen u. Rechen in Eisenkonstruk. der Fellbachfassung, Kraftwerk Amsteg.
23. "	Oberingenieur der SBB	Zürich	Erstellung von zwei Stellwerkgebäuden im Bahnhof Thalwil.
12. März	Elektrifikationsbur. d. SBB	Luzern	Eiserne Tragwerke für die Hochspannungs-Uebertragung Steinen-Sins (400 t).
15. "	Bauleitung der SBB	Thun	Alle Arbeiten zur Unterführung der Frutigenstrasse im Bahnhof Thun.

Schweiz. Sprengstoff A.-G. Cheddite u. Dynamit

Telephon Nr. 1.82

Bureau: LIESTAL

Telegr.-Adr.: Cheddite Liestal

Fabriken in Isleten (Kanton Uri) und Liestal

liefert zu günstigen Bedingungen

Gelatine Telsit stärkster Sicherheitssprengstoff**Cheddite und Gelatine Cheddite** geeignetste Sicherheitssprengstoffe für Steinbrüche**Dynamite und Sprenggelatine**

sowie

prima kupferne Sprengkapseln, Zündschnüre und Kapselzangen.

G. Spörri, Ing., Näfels, Spezialfirma für

Hochdruckrohrleitungen

für Wasserkraftanlagen betriebsfertig erstellt



ASPHALT-ARBEITEN
FLACHE BEDACHUNGEN
WASSERDICHTHE ISOLIERUNGEN

Gysel & Cie., Asphaltfabrik
 Käpfnach A.G. **Horgen (Zch.)**
 Telephon Nr. 24 Telegramme: Asphalt

A. Glor & Co., Basel 18

Alleinige Vertreter in der Schweiz von
 Sir W. G. Armstrong, Whitworth & Co. Ltd., England

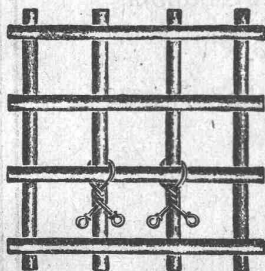


Lager in

Schläuchen

Kupplungen

Pressluftschlämmern
 Erstellung kompletter Pressluftanlagen

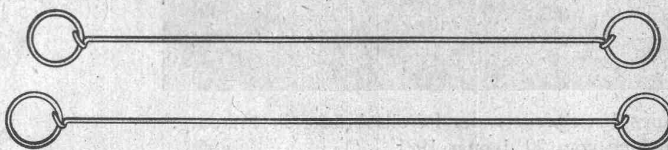


Verwendung beim binden von Betonsteinen.

Schweizerische Nagelfabrik

Aktiengesellschaft

Grüze bei Winterthur



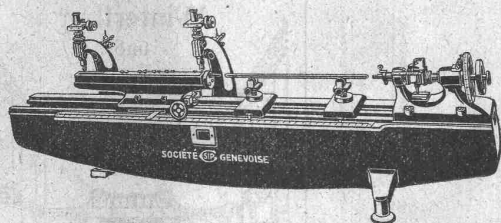
Drahtbinder von 12 bis 30 cm Länge



Verwendung als Sackverschlüsse

8, rue des
Vieux-GrenadiersSOCIÉTÉ
GENEVOISED'INSTRUMENTS
DE PHYSIQUE

GENÈVE.



Universal-Fein-Messmaschinen Katalog-Nr. 226
 Längen- und Kreis-Teilmaschinen
 Hoch-Präzisions-Micrometer Katalog-Nr. 223
 Präzisions-Vergleichs-Messer Katalog-Nr. 227
 Maschinen z. Herstellung d. Bohrlehren Kat.-Nr. 252
 Präzisions-Gewindedrehbänke

Baumann, Koelliker & Co. *Beleuchtungskörper und Bronzearbeiten*

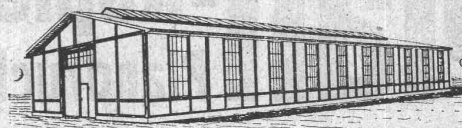
Aktiengesellschaft für elektrotechnische Industrie

Zürich 1

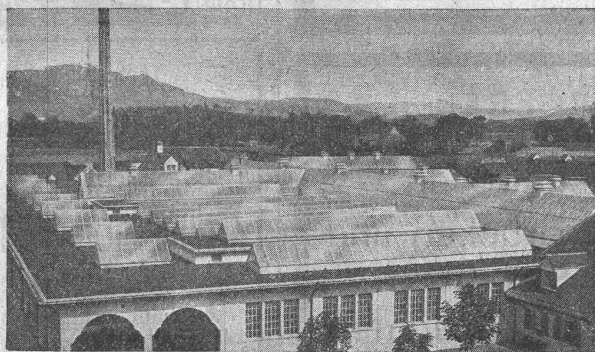
Lohnfeuerverzinkerei

Akt.-Ges. Kummler & Matter ♦ Aarau
 Elektrische Unternehmung und Maschinen-Fabrik

Eiserne Hallen



für Fabriken jeder Art, Spinnereien, Webereien, Bahnhofshallen,
 Schiffe, Eisenhochbauten, Brückenbauten **liefert prompt.**
 Anfragen an
A.-G. der Maschinenmarkt, Zürich 2.

Städt. Schlachthof Bern 4000 m²

Walther & Müller - Bern

Telephon Nr. 912 — Telegramme: Walthermüller
 Eigenes technisches Bureau. Verlangen Sie unsern Besuch.
 Eigene Lager und Fabrikation.

Kittlose Glasdächer

System Zimmermann

Zürich

P. Appel, Limmatstr. 55

Telephon: Selnau 66.54

Frauenfeld

Tuchschmid's Erben

Telephon Nr. 70

Basel: J. Pfister, Ingenieur, Petersgraben 61, Telephon 11.14

Arm. Betonröhren

System Siegwart

für **Turbinen-, Heber- u. Trinkwasserleitungen**sowie für **Kanalisationszwecke**

in Baulängen von 5 m und Durchmessern

von 200 bis 800 mm, bis 5 Atm Betriebsdruck.

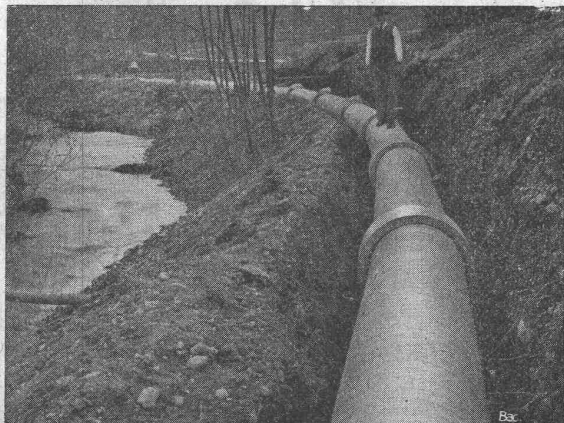
Bisher insgesamt über 400 Kilometer in

der Schweiz und im Ausland ausgeführt.

Beste und billigste Ersatz für gusseliserne Röhren.

Informationen und Preisangebote durch

Siegwartbalken-Gesellschaft A.G.
Luzern.





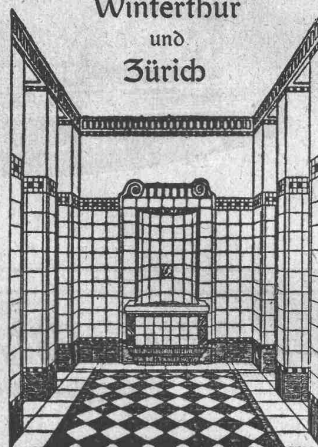
**Bandförderer
Pendelbecherwerke
Stahlbänder
Becherwerke
Transport- und
Verlade-
vorrichtungen
jeder Art**

Generalvertretung für die Schweiz:
Fr. Waldherr, Zürich
Seefeldstr. 120.

J-Pohlrig A-G-Cöln



Georg Streiff & Co
Winterthur
und
Zürich



Spezialgeschäft für keramische
Boden- und Wandbeläge

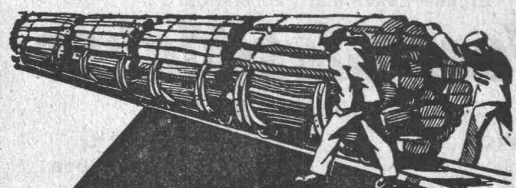
Erfindungen

patentieren und verwerten
in allen Staaten

Gebrüder A. Rebmann
Patentanwaltsbureau
Zürich 7, Forchstrasse 114

Erfindungs-Patente
Marken-Muster-
& Modell-Schutz im In- u. Ausland
H. KIRCHHOFER vormals
Bourry-Séguin & Co. ZÜRICH
1880.
Gegründet.

IMPRÄGNIERANSTALT UND SÄGEREI:



**SCHWEIZ-
GESELLSCHAFT FÜR
HOLZKONSERVIERUNG
A-G
ZOFINGEN**

**Bahnschwellen
Hölzer für Brücken und
Wasserbau
Pfähle, Einzäunungen
Holzpflaster**

Imprägnierung mit Teeröl und Triolith nach
Vorschriften der Schweiz. Bundesbahnen.

Technische
Photographie

Spezialität:
Architekturaufnahmen

Konstruktionen, Maschinen
Zeichnungen u. Pläne
Katalog-Aufnahmen

H. Wolf-Bender
Zürich

16 Kappelerstrasse 16

Landis & Gyr A-G. Zug

Elektrizitätszähler

FERRODIS-WATTMETER
ZEIT- & SPERRSCHALTER

Leipziger Mustermesse 1921

vom 6. bis 12. März 1921

vereinigt mit Technischer Messe u. Baumesse

Über 10,000 Aussteller, weit mehr als 100,000
Einkäufer aus allen Ländern bieten Ausstellern
und Einkäufern gleich grosse Vorteile.

Das „Schweizer Haus“ in Leipzig

welches als Messhaus am 6. März eröffnet
wird, bietet der Schweizer Industrie die grösste
Verkaufsgelegenheit:

*Anfragen und Anmeldungen sind zu richten an den
Vertreter für die Schweiz, Herrn James Katzenstein,
Zürich, Russenweg 10, oder an das*

Messamt für die Mustermessen in Leipzig

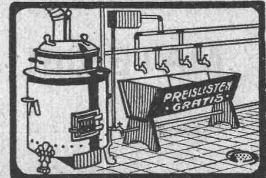


Dynamometer, Zugkraft- und
Spannungsmesser,
Drahtspanner,
Hydrostatische Kranwaage.

Otto Zaugg, Bern
Kramgasse 78

Spezialwerkzeuggeschäft.

OFENFABRIK SURSEE



**WASCHHERDE
FÜR
PRIVATE
HOTELS ANSTALTEN
WÄSCHEREIEN**

Steinbrecher Sandwalzwerke Ziegeleimaschinen

Kleemann's Fabriken, Obertürkheim
(Deutschland)

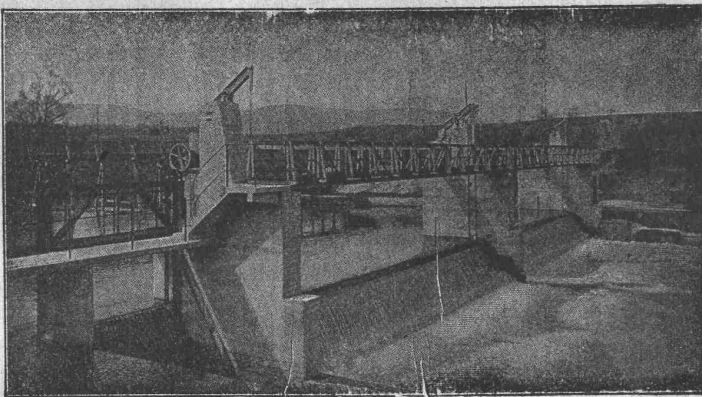
Zur Fabrikation von Kunststeinen, fertig zubereiteter

Kunststeinsand

in Säcke gefüllt, kann fortwährend aus dem bekannten
Muschelsandsteinbruch „Steinhol“, Othmarsingen
in grossen und kleinen Quantitäten bezogen werden.

Theodor Bertschinger, Lenzburg
Hoch- und Tiefbau-Unternehmung

Selbsttätiger Hochwasserschutz



Automatische Wehranlage in der Birs bei Münchenstein,
der Aktien-Gesellschaft Brown, Boveri & Co. und Portlandzement-Fabrik Laufen.

bei Wehranlagen und Talsperren.

Selbsttätige Wasserspiegel- und
Abflussregulierung an bestehenden
und Neuanlagen.

Selbsttätige und von Hand be- dienbare Wehrkonstruktionen.

Ausgeführt über 1400 Meter Wehr-
breite für ca. 11000 m³/sek Regu-
lierfähigkeit.

Illustrierter Katalog, Projekte und Kostenanschläge

Stauwerke A.-G., Zürich
St. Peterstrasse 15.

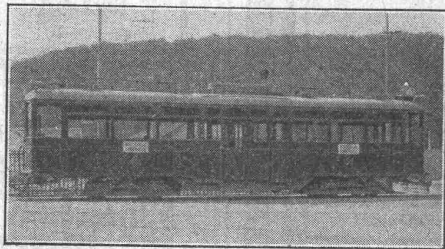
SOCIÉTÉ ANONYME DES ATELIERS DE SECHERON GENÈVE

CAPITAL: 10 MILLIONS DE FRANCS

TRACTION ÉLECTRIQUE

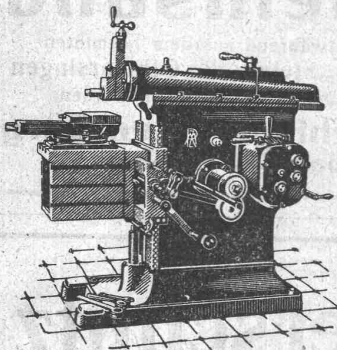
LOCOMOTIVES
TRAMWAYS
TRACTEURS

MATÉRIEL ÉLECTRIQUE



NOUVELLE AUTOMOTRICE de la Co. GENEVOISE des
TRAMWAYS ÉLECTRIQUES

Maschinen- u. Werkzeugfabrik A.-G. vorm. H. Bossart, Reiden



Shapingmaschinen

mit 300, 450 und 600 mm Hub
mit Einscheiben- und Stufen-
scheibenantrieb,
modernste Hochleistungs-
maschine.

Leitspindel - Drehbänke

230/1000 bis 2000 mm.

Kaltsagen

für Blätter von 12 und 16 Zoll
Länge.

Das Ideal aller Gerüste (ohne Stangen)

ist das

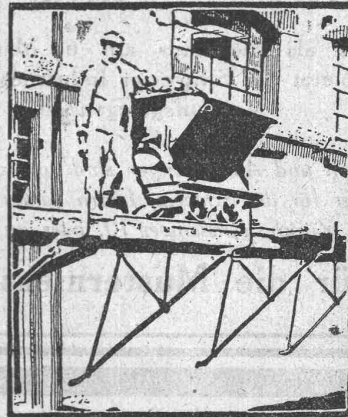
BLITZ GERÜST

Grosse Vorteile
gegenüber allen Kon-
kurrenzsysteinen bei Neu- u.
Umbauten, Renovationen. Miet-
weise Erstellung für Maurer, Steinhauer,
Spengler, Malerarbeiten usw. usw. durch:
Schweiz. Gerüstgesellschaft A.-G. Zürich 7
Steinwiesstr. 86 — Tel.: Hott. 2134 — Telegr.-Adr.: Blitz-Gerüst

und durch folgende
Baugeschäfte

Zürich: Fietz & Leuthold
Zürich: Fr. Erismann
Winterthur: M. Häring
Andelfingen: E. Landolt-
Frey

Bern: G. Rieser
Luzern: E. Berger
Bubikon: A. Oetiker
Basel: W. Marck
Glarus: Rud. Stüssy-Aebly
Genf: Ed. Cuénod S. A.
Neuhausen: Jos. Albrecht
Herisau: Joh. Müller
St. Gallen: Sigrist, Merz
& Co.
Olten: Otto Ehrensperger
Rheinfelden: F. Schär
Solothurn: F. Valli



la. Carbolineum

fetthaltig, liefert billigst

J. Stahel-Keller, Oberwinterthur
Chemische und Seifenfabrik.

S. RICKERT & CIE., ZÜRICH

Direkter Import aller Rohmetalle, speziell von:
Original-Blockzinn: Banka, Straits, und engl. Lamm-
zinn, sowie von amerik. Elektrolytkupfer, Feinzink
und Hüttenroh-zink.

Eisenwerk-Aktiengesellschaft Bosshard & Cie., Näfels

Abteilung Eisenhochbau:

Brücken, Hochbauten, Reservoirs, Maste, etc. etc.

Abteilung Maschinenfabrik und Giesserei:

Mechanische Förderanlagen, Schleusen- und Wehr-
anlagen, Krane aller Systeme, Maschinen- u. Bauguss.



EMIL HUBER 20.

Alfr. Schmidweber's Erben
Zürich 8 — Dietikon

**Innen- und Aussendekorationen
in poliertem Marmor und Granit**

Goldene Medaille Schweizer. Landes-Ausstellung
Bern 1914

AUTOFRIGOR A.G.
Zürich

Bureau und Ausstellungsraum:

Utoquai 31 (5), Zürich 8 — Telephon: Hottingen 32.17

Klein-Kühlmaschine (Autofrigor)

(völlig automatisch)
für alle Arten von Be-
trieben wie z. B.

**Hotels
Haushaltungen
Metzgereien**



Mehrfach patentiert in
vielen Staaten.

85/20

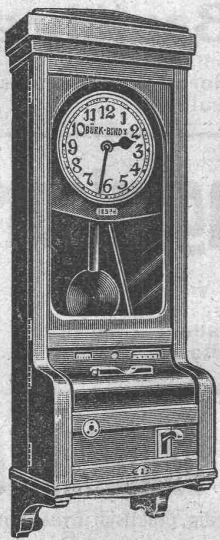
Verband Schweiz. Dachpappenfabrikanten E.G.

Verkaufs- und Beratungsstelle

Peterhof, Bahnhofstrasse 30 — Zürich — Peterhof, Bahnhofstrasse 30
Telephon: Selnau Nr. 36.36 Telegramme: Dachpappverband

Verkaufsstelle für

**Dachpappen — Holz-Zement — Klebmassen
Flizkarton — Teerfreie Dachpappen**



Arbeiter- und Personal- Kontroll-Apparate

für jede Arbeitszeit und Lohnrechnung
passend

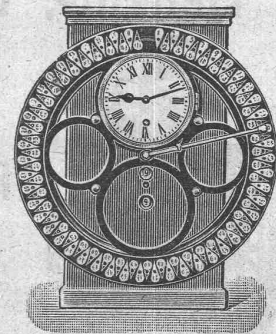
**Wächteruhren
Laufwerke und Zählwerke**

Verlangen Sie Offerten oder Vertreterbesuch.

Bürk - Bundy A.-G.
Zürich 1

Telephon: Selnau 810

Löwenstrasse 32



Patentanwalts-Bureau E. Blum & Co.

Zürich 1, Bahnhofstr. 74

Patentverkauf od. Lizenzabgabe

Die Inhaber der Schweizerpatente

- No. 51445, Verfahren zur Erzeugung beständig brennender Lichtbogen,
 No. 65951, Procédé et appareil pour le traitement thermique des lingots d'acier,
 No. 72252, Vorrichtung zum wirkungsvollen Ausnützen des wirkenden gasförmigen Mediums bei Oefen, die für den Gebrauch bei der Herstellung von Kacheln, Ziegeln, Ziegelsteinen, Töpferwaren und analogen Waren, zum Brennen, Kühlen und zu anderen Zwecken geeignet sind,
 No. 72871, Motor mit zwei im Zylinder hin- und hergehenden Rohrschiebern,
 No. 73710, Kugelkäfig für Kugellager,
 No. 81000, Verfahren und Maschine zum Geraderichten von in Ringen aufgewickelter Metalldraht,
 No. 81801, Verfahren und Maschine zum Biegen von Metalldraht in Oesen,
 No. 87830, Vorrichtung an Regulatoren mit einem auf ein Regulierorgan arbeitenden Servomotor zur Veränderung des Druckes in letzterem,
 wünschen mit schweizerischen Fabrikanten in Verbindung zu treten behufs Verkaufs der Patente, bezw. Abgabe der Lizenz für die Schweiz, zwecks Fabrikation der Patentgegenstände in der Schweiz.
 Reflektanten belieben sich um weitere Auskunft zu wenden an das

**Patentanwalts-Bureau
E. Blum & Co.**
 Bahnhofstrasse 74, Zürich 1.

Weber & Co., Uster

Maschinenfabrik und Giesserei
 empfehlen ihre bewährten



**Benzin-, Gas- und
 Petroleum-
 Motoren
 Rohölmotoren**
 Sparsamster Betrieb
 Fährbare Bandsägen
 und Spaltmaschinen
 Benzin-Lokomobilen

Commune de Monthey

La Commune de Monthey ouvre un concours d'idées pour l'élaboration d'un

Plan d'avenir

Le concours est ouvert aux techniciens de nationalité Suisse établis dans les cantons du Valais, Genève, Vaud, Neuchâtel et Fribourg. Une somme de onze mille francs sera répartie entre les 5 ou 7 projets primés.

Délai d'inscription: 28 février 1921.

Délai pour le dépôt des projets: 15 juin 1921. Pour documentation s'adresser au Secrétariat communal de Monthey.

Verkauf von Zementröhren

Die Einwohnergemeinde Wangen an der Aare ist in der Lage noch:

**ca. 70 Stück 50 cm und
 ca. 800 Stück 30 cm prima Zementröhren**

zu konkurrenzlosen Preisen abzugeben.

Die Röhren sind dickwandig und in jeder Beziehung gut erhalten und gelagert.

Angebote hierfür sind innert 8 Tagen dem Gemeinderat einzureichen. Fragliche Röhren werden eventuell auch in kleinern Posten abgegeben.

Gemeinderat Wangen an der Aare.

Junger, strebsamer
Bautechniker
 (Bauführer) mit Bau- und
 längerer Bureau Praxis
sucht Stelle.
 Offerten befördert unt. Chiff.
 B. R. 2073 R. Mosse, Basel.

Baumaschinenbranche

Gesucht zum baldigen Eintritt
 ein kaufmännisch erfahrener

Techniker

Derselbe muss kulant im selbstständigen Ausarbeiten von Projekten und flotter Korrespondent sein, sich ausserdem zum Verkehr mit der Kundschaft eignen. Beherrschen der deutschen und französ. Sprache Bedingung. — Offerten erbeten unter Z. D. 429 an Rudolf Mosse, Zürich.

Neues

Nivellier-Instr.

um 130 Fr. verkäuflich. Offerten
 an E. Fritschl, Basel, Byfang-
 weg 5.

Gesucht

zu möglichst baldigem Eintritt tüchtiger

Vorarbeiter u. Bauführer

für Meliorationsarbeiten. Anmeldungen mit Gehaltsansprüchen und unter Beilage von Zeugnissen an **Meliorations-Kommission Buechs** (Kanton Nidwalden).

Techniker od. Ingenieur

Werkstattpraxis und gebildet für Vorbestimmung der Bearbeitungszeiten und Vorgänge **gesucht** von schweiz. Firma in **Norditalien**. Offerten unter Chiffre Z. H. 383 bef. R. Mosse, Zürich.

Erfahrener, energisch. Bautechniker

in allen Preiskalkulationen durchaus selbständig, praktisch u. theoretisch **sucht**

in Baugeschäft oder Architekturbureau sofort oder auf 1. April Stellung. Offerten unter Z. R. 285 beförd. Rudolf Mosse, Zürich.

Der Wettbewerb

für den Entwurf einer neuen

Limfjordsbrücke

Das Preisgericht teilt hierdurch folgendes betreffend das Ergebnis des Wettbewerbes mit:

Anstatt eines ersten Preises von 15000 Kronen und eines zweiten Preises von 10000 Kronen hat man zwei Projekten je einen Preis von 12500 Kronen erteilt, nämlich:

dem Projekt Nr. 27, Vidtspaendende,
verfasst von Maschinenfabrik Augsburg-Nürnberg A.-G. in Gustavsburg bei Mainz,
Ingenieurfirma Christiani & Nielsen, Kopenhagen;

dem Projekt Nr. 39, Dannebroge,
verfasst von Gutehoffnungshütte, Sterkrade, Rheinland,
Monberg & Thorsen, Kopenhagen,
Professor Karl Wach, Kunstakademie, Düsseldorf;

Dritter Preis, 5000 Kronen, wurde

dem Projekt Nr. 12, Sund,
verfasst von Dipl.-Ing. O. Bolliger, Luzern,
Dipl.-Ing. K. Kihm, Luzern,
Dipl.-Ing. Dr. G. Lüscher, Tiefbauunternehmung, Harau,
Architekt L. M. Daxelhofer, Bern,

erteilt.

Ferner wurden folgende 6 Projekte für 2000 Kronen pro Stück angekauft:

Projekt Nr. 10, Quadrupes,
Ingenieur M. D. Salomonsen, Kopenhagen,
Ingenieur Dr. Holger Schmidt, Kopenhagen,
Ingenieur C. O. Wanscher, Kopenhagen;

Projekt Nr. 17, Felix,
Ingenieur Anker Englund, Kopenhagen;

Projekt Nr. 21, Højbro,
H. G. Armerad Betong, Malmö,
Dr. Fritz Emperger, Wien,
Ingenieur G. Neumann, Götter,
Ingenieur Johannes Börge, Kopenhagen,
Architekt Yngve Herrström, Malmö;

Projekt Nr. 23, Nec temere, nec timide,
Gesellschaft Harkort, Duisburg,
Tiefbauunternehmung Heinr. Butzer, Dortmund,
Architekten Prof. W. Kreis und C. H. Jüngst, Düsseldorf, und als Berater Prof. Möller, Braunschweig;

Projekt Nr. 36, Inter urbes,
Brückenkonstruktionsbureau Nilsson & Co.
(E. Nilsson, N. Bolinder, G. Cervin, S. Kasarnowsky, C. Selmer), Stockholm,
Architekt Cyrillus Johansson;

Projekt Nr. 43, Ingenieurästhetik,
H.-G. Konrad Zschokke, Döflingen,
S. H. Konrad Zschokke, Genf,
unter Mitwirkung von:
Ingenieur Prof. E. Meyer, Zürich,
H.-G. Escher Wyss & Cie., Zürich,
Architekt H. Kuhn, Zürich.

Sämtliche Projekte werden vom 15. bis 28. Februar 1921, beide Tage inklusive, im Museum zu Helsingborg ausgestellt werden.

Die Ausstellung in Kopenhagen wird später angezeigt werden.

Im Namen des Preisgerichtes:
H. F. Olsen.

Kanton. Technikum in Burgdorf

Ausschreibung einer Lehrstelle

Am kantonalen Technikum in Burgdorf ist auf Beginn des Sommersemesters 1921 eine Lehrstelle für **Fächer des Tiefbaues** (vorwiegend Vermessungslehre, Strassen-, Eisenbahn-, Wasserbau, Fachzeichnen) zu besetzen.

Ueber die näheren Anstellungsbedingungen gibt die Direktion des Technikums Auskunft. Die Anmeldungen sind schriftlich nebst den Ausweisen über Bildungsgang und bisherige Tätigkeit der unterzeichneten Direktion **bis zum 26. Februar 1921** einzureichen.

Bern, den 3. Februar 1921.

Die Direktion des Innern des Kts. Bern:
Dr. Tschumi.

Gesucht

zum möglichst baldigen Eintritt ein tüchtiger

Konstrukteur

für Schaltapparate, Schaltkästen u. Schaltanlagen.

Es wird nur auf eine erste Kraft reflektiert, der genügend theoretische und praktische Praxis besitzt, um einem grösseren Konstruktionsbureau vorstehen zu können. Ausführliche Bewerbungen mit Bild und Angabe über Bildungsgang und frühesten Eintrittstermin sind erbeten unter Chiffre Z. O. 389 an Rudolf Mosse, Zürich.

Stellenausschreibung

Bei der Eidgenössischen Telegraphen- und Telephon-Verwaltung ist die Stelle des

Chefs

der

technischen Abteilung

neu zu besetzen.

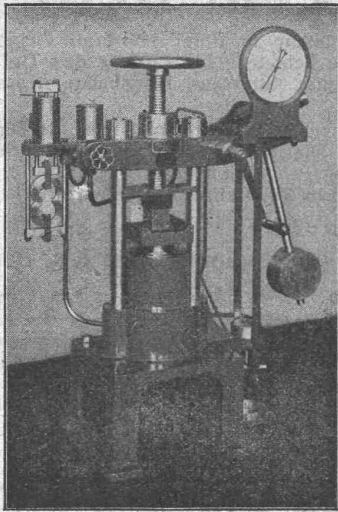
Erfordernisse.

Abgeschlossene elektrotechnische Bildung, Hochschulbildung erwünscht. Umfassende Erfahrung in der Schwachstromtechnik. Befähigung zur Oberleitung von Bau und Betrieb der gesamten Verwaltung. Deutsch und französisch. Besoldung 5200 bis 8300 Franken nebst den gesetzlichen Teuerungszulagen, gegenwärtig 4088 bis 5397 Franken. Hiezu Kinderzulagen.

Ausführliche Anmeldungen mit Lebenslauf, Angaben und Zeugnissen über Studien und praktische Tätigkeit, Leumundzeugnis und Heimatschein sind **bis zum 28. Februar 1921** einzureichen an die

Obertelegraphendirektion
in Bern.

Alfred J. Amsler & Co., Schaffhausen (Schweiz)



30 tons Zementpresse

Maschinen-Abteilung:

Materialprüfungs-Maschinen in allen Grössen und Stärken für:
Metalle und Holz auf Zug, Druck, Biegung, Torsion, Schlag, Härte, Abnützung,
 Dauerbeanspruchung.

Drahtseile, Hanfseile, Ketten, Riemen, Gewebe auf Zug.

Federn auf Zug, Druck, Biegung, Dauerbeanspruchung.

Transportflaschen und Rohre auf innern Druck.

Manometer auf richtige Druckanzeige (Manometerprüfer).

Feinmessinstrumente für Längenänderungen.

Cement, Beton, Stein und andere Baustoffe auf Druck, Zug, Biegung,
 Abnützung, Wasserdurchlässigkeit.

Hochdruck Ölpumpen, Hochdruck-Gaskompressoren.

Kraftmesser zur Ermittlung des Kraftbedarfs von Arbeitsmaschinen.

Torsionskraftmesser in allen Stärken für raschlaufende Maschinen bis zu den
 höchsten Geschwindigkeiten (Zentrifugalpumpen, Dampfturbinen, Turbo-
 kompressoren etc.).

Zugkraftmesser für Fahrzeuge.

Raddruckwage für Eisenbahnfahrzeuge.

Längentellmaschinen und Krelstellmaschinen für industrielle Verwendung.

Instrumenten-Abteilung:

Planimeter, Integratoren, hydrometrische Flügel und verwandte Instrumente

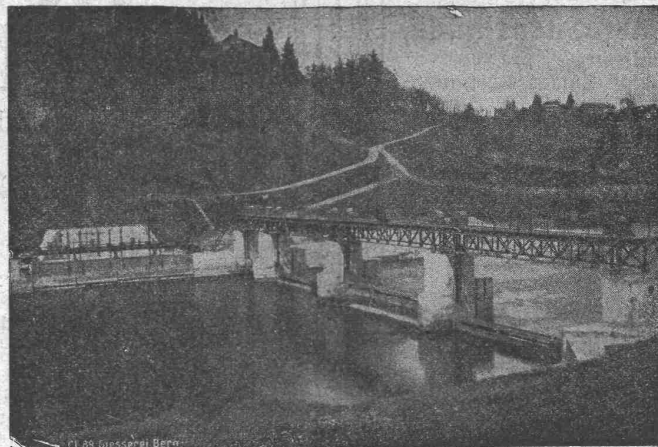
Entwurf und Ausführung neuer Maschinen und Instrumente für vorzu-
 schreibende Zwecke.

Giesserei „Bern“ in Bern

Konstruktionswerkstätten

Werk der Gesellschaft der L. von
 Roff'schen Eisenwerke

Telegr.:
 Giesserei
 Bern
 □
 Telephon
 1066



Telegr.:
 Giesserei
 Bern
 □
 Telephon
 1066

liefert als Spezialität:

Schützen-Anlagen und Wehr-Einrichtungen
 Hebezeuge, Eisenbahnmaterial, Zahnradbahnmaterial, Standseilbahnen
 Maschinen für Torfgewinnung, Allgemeiner Maschinenbau. ...