

Zeitschrift: Schweizerische Bauzeitung
Herausgeber: Verlags-AG der akademischen technischen Vereine
Band: 77/78 (1921)
Heft: 7

Werbung

Nutzungsbedingungen

Die ETH-Bibliothek ist die Anbieterin der digitalisierten Zeitschriften auf E-Periodica. Sie besitzt keine Urheberrechte an den Zeitschriften und ist nicht verantwortlich für deren Inhalte. Die Rechte liegen in der Regel bei den Herausgebern beziehungsweise den externen Rechteinhabern. Das Veröffentlichen von Bildern in Print- und Online-Publikationen sowie auf Social Media-Kanälen oder Webseiten ist nur mit vorheriger Genehmigung der Rechteinhaber erlaubt. [Mehr erfahren](#)

Conditions d'utilisation

L'ETH Library est le fournisseur des revues numérisées. Elle ne détient aucun droit d'auteur sur les revues et n'est pas responsable de leur contenu. En règle générale, les droits sont détenus par les éditeurs ou les détenteurs de droits externes. La reproduction d'images dans des publications imprimées ou en ligne ainsi que sur des canaux de médias sociaux ou des sites web n'est autorisée qu'avec l'accord préalable des détenteurs des droits. [En savoir plus](#)

Terms of use

The ETH Library is the provider of the digitised journals. It does not own any copyrights to the journals and is not responsible for their content. The rights usually lie with the publishers or the external rights holders. Publishing images in print and online publications, as well as on social media channels or websites, is only permitted with the prior consent of the rights holders. [Find out more](#)

Download PDF: 13.01.2026

ETH-Bibliothek Zürich, E-Periodica, <https://www.e-periodica.ch>

Schweizerische Bauzeitung

Abonnementspreis:

Schweiz 40 Fr. jährlich
Ausland 50 Fr. jährlich

Für Vereinsmitglieder:

Schweiz 32 Fr. jährlich
Ausland 40 Fr. jährlich
sofern beim Herausgeber
abonniert wird

WOCHENSCHRIFT**FÜR BAU-, VERKEHRS- UND MASCHINENTECHNIK**

GEGRÜNDET VON A. WALDNER, ING. HERAUSGEBER A. JEGHER, ING., ZÜRICH

Verlag: A. & C. Jegher, Zürich — Kommissionsverlag: Rascher & Cie., Zürich und Leipzig

ORGAN

DES SCHWEIZ. ING.- & ARCHITEKTEN-VEREINS & DER GESELLSCHAFT EHEM. STUDIERENDER DER EIDG. TECHN. HOCHSCHULE.

Insertionspreis:

4-gespalt. Colonelle oder deren Raum . 50 Cts.
Haupttitelseite: 80 Cts.
Alleinige Inseraten-Annahme: Rudolf Mosse, Annoncen-Expedition, Zürich, Basel und deren Filialen und Agenturen

Baukontor Bern A. G.

Abteilungen für:

Baumaterial**Bau-Eisen****Bau-Spezialitäten****Baumaterial - Großhandlung****Holzhandel:**

Eigene Säge-, Hobel- u. Spaltwerke

Spezialgeschäft

für Boden- und Wandplatten

„CERTUS“

Säurefeste

Certus-Cemente

für Auskleidungen von Bassins, Kanalisationen etc.

Kaltleim-Pulver

unübertroffen für Hart- und Weichholz, Leder, Linoleum, sowie fast alle Materialien. Ein Versuch überzeugt.

Muster gratis und franko.

Pflanzen-Leime

Kaltleime, Couvert- und Etikettenleime, Malerleime und Tapetenkleister, Schuhleime und -Kleister, Linoleumkitt, Appretur- und Schlichte-Präparate.

Kaltleim-Fabrik O. Messmer, Basel**Unfallversicherung Winterthur****Einzel-Unfall-, Haftpflicht-, Reise-, Kollektiv-, Einbruch- und Kautions-Versicherungen.**

Auskunft und Prospekte durch die Direktion der Gesellschaft in Winterthur und die Generalagenturen, sowie die Vertreter an allen grösseren Orten.

PERSONEN-&WAREN-AUFZÜGEnach
bewährtem
System

für jede Leistung und Betriebsart

Schweiz. Wagonsfabrik Schlieren A. G., Schlieren-Zürich

Telephon: Selnau 11.15

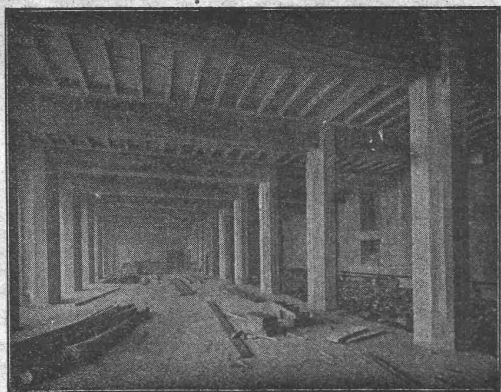
Telegr.: Wagonsfabrik Schlieren

Strebelwerk Zürich

Rämistrasse 5 — Telephon Hottingen 49.33

**Orig. Rova-, Strebel-, Eca- und Catena-Heizkessel
für Dampf- und Wasser.**

Ueber alle Heizkessel-Angelegenheiten erteilen wir kostenlos Auskunft.



Terner & Chopard

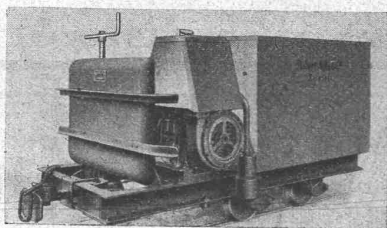
Ingenieur-Bureau
Zürich 1
 Caspar Escher-Haus

Telegramme:
 Terucho

Armierter Beton
 im Hoch- und Tiefbau.
 Spezialitäten:
 Industriebauten u. Hetzer-Konstruktionen

Rollbahnmaterial

Motorisierte Feldbahnwagen
 Geleise — Weichen — Drehscheiben
 Kippwagen
 Lokomotiven für jede Spurweite



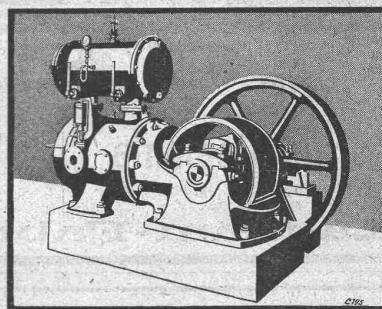
Motor-Triebwagen 6 PS

Robert Aebi & Cie, Zürich

Ingenieurbureau

Maschinenfabrik

Esslingen



Kompressoren

Gesteinbohranlagen für Steinbrüche und Bergwerke, Druckluftwerkzeuge für alle Werkstätten.

Maschinenfabrik Esslingen

Vertreter: Alfred Keller, Ingenieur, Bern-Wabern.

MANNESMANNRÖHREN-WERKE DÜSSELDORF



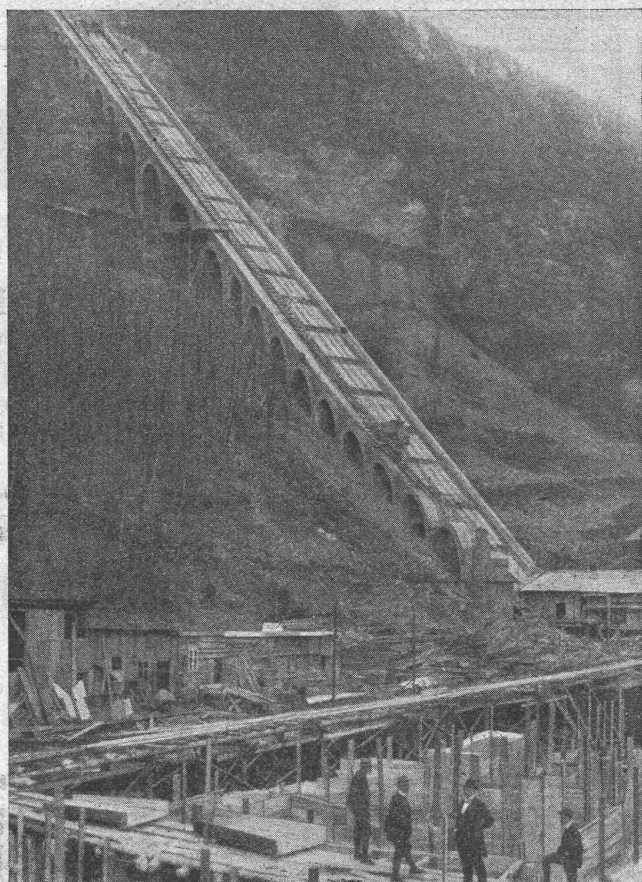
Rohre für Turbinenleitungen

Vertreter für die Schweiz: ERNST DEFFNER, ZÜRICH, Frohburgstrasse Nr. 54

Elektroflaschenzüge

Das neue Universalhebezeug,
Kräftige geschlossene Bauart,
Geringster Raumbedarf,
leichte u. sichere Handhabung.
1000, 3000, 5000 Kg Tragkraft.

8844



Unterbau der Druckleitung Kraftwerk S B B Amsteg

BAUUNTERNEHMUNG
UND
TECHNISCHES BUREAU

D^R G. LÜSCHER

INGENIEUR - AARAU

BAHNHOFSTRASSE 624 - TELEPHON 237

EMPFIEHLT SICH ZUR BAULEITUNG,
PROJEKTIERUNG UND AUSFÜHRUNG
VON BAHNEN, WASSERKRAFT-AN-
LAGEN, WASSERVERSORGUNGEN,
BRÜCKEN, STRASSEN UND EISEN-
BETON-FABRIKBAUTEN

SPEZIALITÄT:
DRUCKLUFTGRÜNDUNGEN

ZAHLEICHE REFERENZEN ÜBER
AUSGEFÜHRTE BAUTEN



A.-G. Olma Landquarter Maschinenfabrik Olten

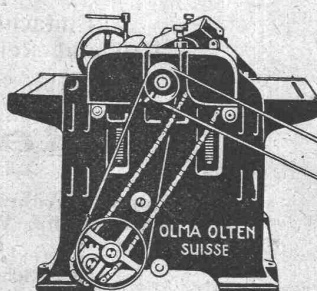
Verkaufs-Bureau: FISCHER & SÜFFERT, BASEL

Dicken-Hobelmaschinen
für 450 bis 900 mm Hobelbreite

Neueste Konstruktion

⊕ Patent
Nr. 85104

Auslandspatente angemeldet



Einriemen-Antrieb



Veränderlicher
Friktions vorschub



Hasler A.-G., Bern

Telephon-Apparate
Telephon-Zentralen
Telephon-Anlagen

jeden Umfanges

Moderne INDUSTRIEBAUTEN

mit der Zeit angepassten Ausführungen
projektiert rasch und wirtschaftlich

H. KNOBEL, ZÜRICH 6

Weinbergstrasse 53a Telephon: Hottingen 29.48

Ingenieur- und Architektur-Bureau

SPEZIALKONSTRUKTIONEN:

1. Anlagen für Textilindustrie
2. Gebäude für Elektrochemie
3. Werkstätten für Maschinenbau
4. Giessereien und Montierungshallen

Keine Unternehmung

Treibriemen

beste Qualität

aus Baumwolle imprägniert

Spezialität:

endlos gewobene Riemen

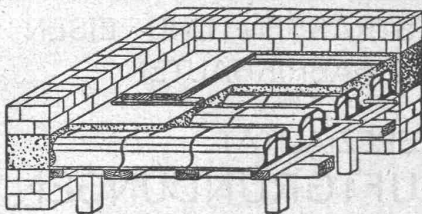
Transport- u. Bechergurten

aus Baumwolle und Hanf. Alles eigener, bestbewährter Fabrikation

Verlangen Sie Muster und Preise von

Meister & Co, Rüegsau (Bern)

Riemenfabrik



Pfeifer Hohlstein-Decken

eignen sich vorzüglich für

Kleinwohnhausbauten

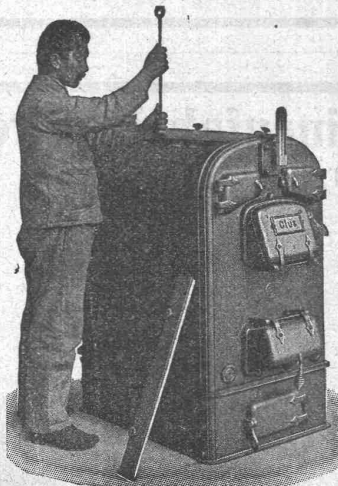
Raschle & Cie., Stampfenbachstr. 75, **Zürich**

Telephon Hottingen 59.80 Telegramme: Rascho.



GESELLSCHAFT DER LUDW. VON ROLL'SCHEN EISENWERKE

FILIALE: **EISENWERK CLUS** KT. SOLOTHURN



Cluser Heizkessel

Für Warmwasser- und Niederdruck-Dampf-
heizung, sowie für gewerbliche Anlagen.

Bewährtes System.

Einfache Bauart und Aufstellung.

Bequeme Reinigung während dem Betriebe.

Ueber 9000 Cluser-Kessel im Betriebe.

Radiatoren

55 verschiedene Modelle.

Rippenhelzröhren, Wärmeplatten, Wärmeschränke,
Wärmetsche, Ventile, Formstücke und Flanschen.
Lieferung ab Vorrat.

Zu beziehen durch die Installationsfirmen.

Oberrheinische Industrie-Gesellschaft
Joseph Fögele & Co. Mannheim

Telegrammadresse: Fvoco-Mannheim

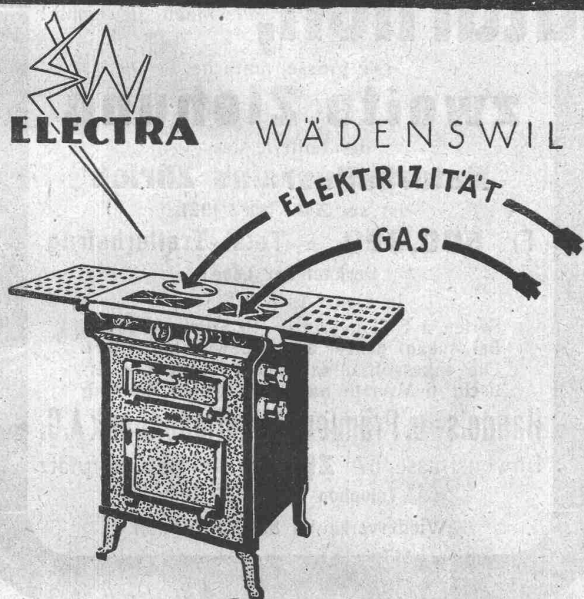
..Weichen... Kreuzungen... Drehscheiben..
 ..Die Gelenkdrehscheibe... Schiebebühnen..
 Rangierwinden... Spills.....

Bureau Schweiz:

G. Bäumlin Ingenieur S.T.A. Luzern, Hertensteinstr. 52.

Telegr.-Adresse: Bäumlin Luzern.

Telephon № 40.



Bei Stromunterbruch,
 bei hohem Stromtarif,
 bei hohen Gaspreisen

ist
**DER KOMBINIERTE
 KOCHHERD**

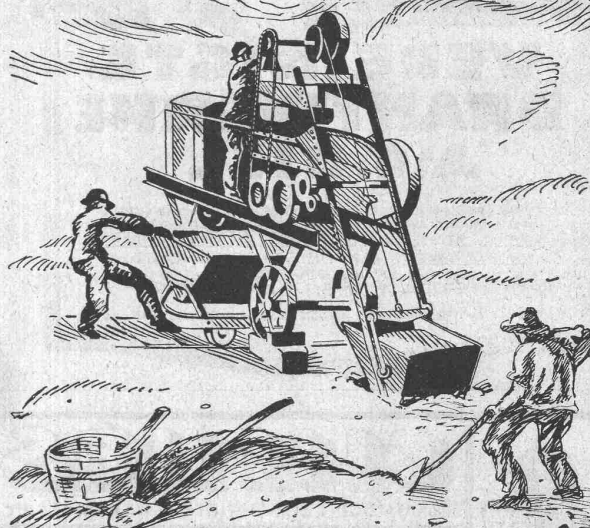
die zuverlässigste und
 billigste Einrichtung

PRO
 PRA

Ein KUNZ-MISCHER

auf dem Bauplatz

erhöht
 die Arbeitsleistung.



R.U.B.A.G

Rollmaterial u. Baumaschinen-A.G. Zürich-Seidengasse 16. Tel. S. 593

M. ZSCHOKKE & C^o

INGENIEURBUREAU

ZÜRICH

Bahnhofstrasse 76 — Telephon: Selnau 23.66

Gutachten

Projekte

Bauleitung

Strassen- und Eisenbahnbau

Wasserkraftanlagen

Spezialbahnen

Bergbau

Ingenieurbureau
D^R ING. BERTSCHINGER

Zürich 5 — Hafnerstrasse 7 — Telephon Seltau 48.99.

Projektierung und Bauleitung von
Wasserkraft- und Fabrik-Anlagen.

Gutachten über
Wasserrechts- und Verkehrs-Fragen.



**VEREINIGTE
DRAHTWERKE
A.G. BIEL**

EISEN & STAHL

BLANK & PRÄZIS GEZOGEN, RUND, VIERKANT, SECHSKANT & ANDERE PROFILE
 SPEZIALQUALITÄTEN FÜR SCHRAUBENFABRIKATION & FACONDEREIER
 BLANKE STAHLWELLEN, KOMPRIMIERT ODER ABGEDREHT
 BLANKGEWALZTES BANDEISEN & BANDSTAHL
 BIS ZU 300^m BREITE
 VERPACKUNGS-BANDEISEN

GROSSER AUSSTELLUNGS-Preis SCHWEIZ. LANDESAUSSTELLUNG DERB 1926

Natürlich, ohne Versuch gewinnen Sie nichts!

Die grosse, amtliche
zweite Ziehung

der Lotterie des
Naturheilvereins Zürich

Ist am 30. März 1921.

Fr. 500,000.— Total-Trefferbetrag

Verkauf der Lose:

In Couverts à 2 Stück.

Serien à 5 Couverts = 10 Stück = 10 Fr.

Bei Ankauf ganzer Serien Gewinn garantiert.

Die Inkassofrist sämtlicher Trefferlose erlischt 6 Monate nach der dritten Ziehung

Handels- u. Prämienobligationenbank A.G.

Löwenstrasse 67 **Zürich** b. Bahnhofplatz

Telephon Seltau 57.29

Wiederverkäufer hohe Provision



CLICHÉS
 FÜR KATALOGE, ZEITSCHRIFTEN, REKLAME, etc.

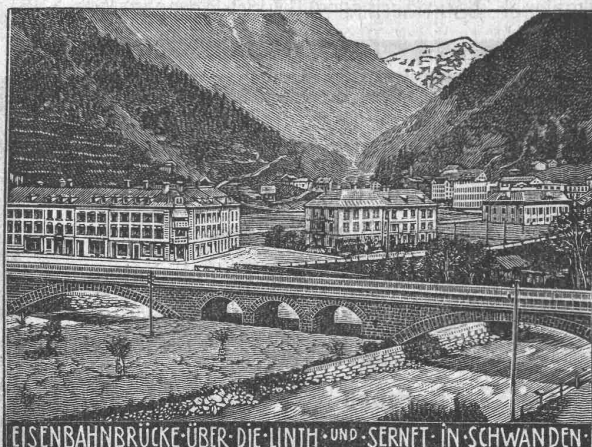
A. SULZER & CO
 AUTOTYPEN-STRICHÄTZUNGEN-GALVANOS

ZÜRICH
 TEL. 5.2912



ALFRED SÉQUIN ING^{ER}
 SEEGARTENSTR. 8 ZÜRICH 8

**INDUSTRIEBAUTEN
 PROJEKTIERUNG
 & BAULEITUNG**



EISENBAHNBRÜCKE ÜBER DIE LINTH UND SERNET IN SCHWANDEN

Heinrich Brändli, Horgen
Asphalt-, Dachpappen- und Holzcementfabrik

empfiehlt sich zur Lieferung als

Spezialität: Asphalt-Isolierplatten, einfach und kombiniert, zur Verwendung für Brücken- und Gewölbe-Abdeckungen bei Ueber- und Unterführungen für Eisenbahn- und Strassenbauten; für **Fundament-Mauerabdeckungen** bei Hoch- und Tiefbauten, je nach Angabe der Verwendungsarten in geeigneter Stärke und auf Mass zugeschnitten.

== **Isoliergoudron** ==

Erste Referenzen — Prompte Bedienung

Telegramm-Adresse: Heinrich Brändli, Horgen — Telephon Nr. 38

Lichtpausen Plandruck

in jeder beliebigen Ausführung liefern prompt und tadellos

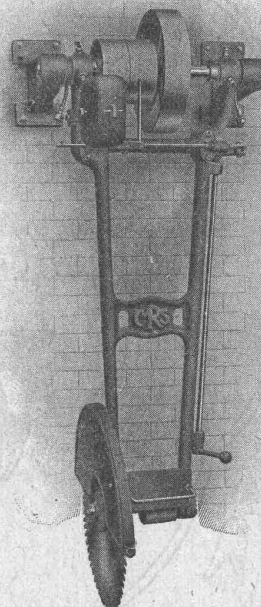
Bern, A. Messerli's Erben, Zürich



**VERBAND SCHWEIZER.
PARQUET-
FABRIKANTEN**

Union des Parqueteries Suisses
Zürich Bern Lausanne
Börsenstrasse 10 Eptingerstrasse 16 Maupas 13
Beratung und Ausführung.

RAUSCHENBACH



Moderne Holzbearbeitungsmaschine u. Transmissionen.

Maschinenfabrik Rauschenbach, A.G., Schaffhausen

Dr. Nowacki E. Fraté & Cie. ^{vormals}

Telephon: **Zürich 7** Hottingerstrasse
Hottingen 44.10 Nr. 52

Industriebauten

in Beton und Eisenbeton, Geschäftshäuser, Fabriken, Magazine

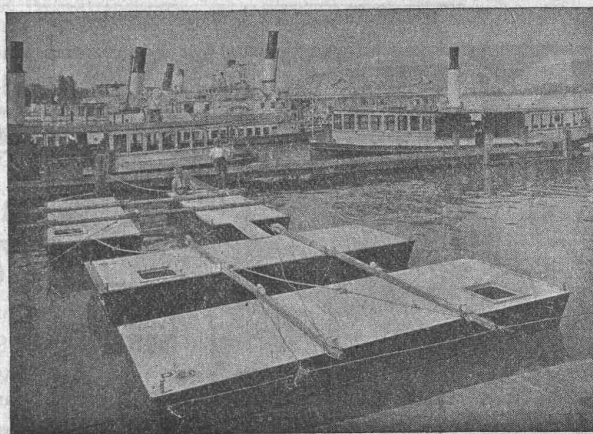
Flüssigkeitsbehälter

Reservoir, Stofffänger, Bassin für Heisswasser, Säuren etc.

Klär- und Filteranlagen

zur Reinigung von Fäkal- und Fabrikabwassern

Nebenstehend: Schiffspontons in Eisenbeton für die Stadt Zürich



AKTIENGESELLSCHAFT SCHWEIZERISCHER KALKFABRIKEN ZÜRICH

umfassend die Fabriken:

Kalkwerk Schinznach-Bad Knoblauch

Hydraulische Kalkfabrik Holderbank

G. Spühler, Rekingen

Kalk- und Cementfabriken Bekenried A.-G.

Ingenieur Borner & Co., Wallenstadt

Cement- und Kalkfabriken R. Vigler A.-G.

Luterbach

K. Hürlimann's Söhne, Brunnen

Jura Cementfabriken, Aarau

Cement- und Kalkwerk Liesberg A.-G.

empfiehlt den Konsumenten ihren

Hydraulische Kalk- u. Gypsfabrik Bärschwil

Gips-Union A.-G. Zürich

Schweiz. Cementindustrie-Ges., Heerbrugg

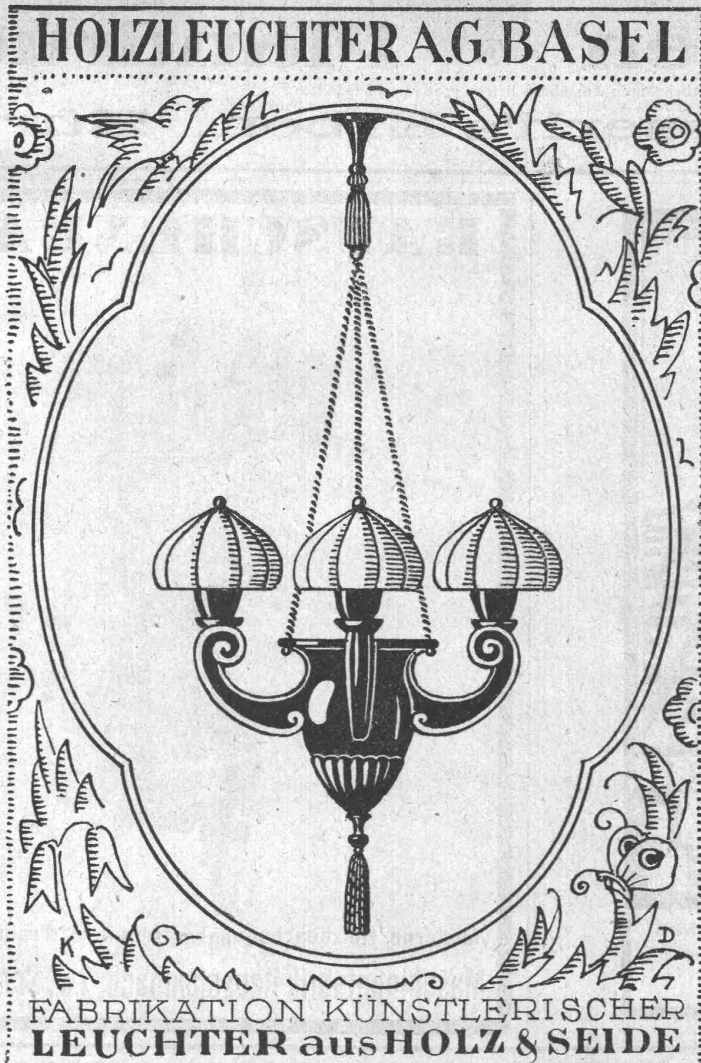
Vereinigte Cementfabriken Rozloch A.-G.

Gips- und Kalkwerke Konolfingen

Ia hydraulischen Kalk.

Verkaufsstelle: **E. G. Portland, Zürich.** Bureau: **Seidengasse 9.**Telegramm-Adresse: **Portland, Zürich.** Telephon-Nr.: Selnau 285.

HOLZLEUCHTER A.G. BASEL



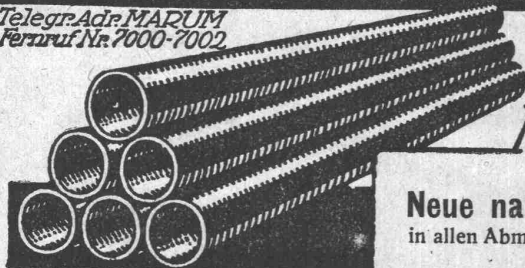
FABRIKATION KÜNSTLERISCHER
LEUCHTER aus HOLZ & SEIDE

M. MARUM

Telegr. Adr. MARUM
Fernruf Nr. 7000-7002

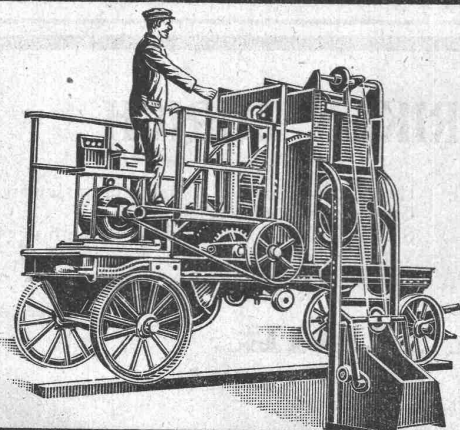
G. — M. — B. — H.

Eisengroßhandlung
Mannheim



Aus Vorrat

Neue nahtlose Siederöhren II. Wahl
in allen Abmessungen u. Wandstärken für jeden Zweck.
Anfragen erbeten.



Betonmischmaschinen

in

Kauf und Miete

Beton- und Mörtelmischer

von 40 bis 50, 80 bis 100, 200 m³ Tagesleistung
mit oder ohne Materialaufzug
mit oder ohne kombinierte Bauwinde
zu billigsten Fabrikpreisen

J. Brun & Cie., Nebikon
Maschinenfabrik



PATENT-ANWÄLTE
E. BLUM & C. DIPL. INGENIEURE
GEGRÜNDET 1878 · ZÜRICH · BAHNHOFSTR. 74

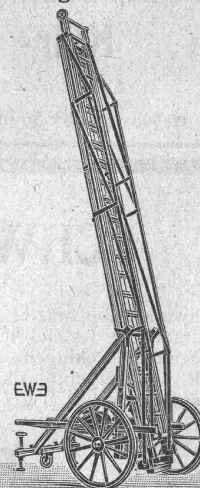
**Schule-
Sicherheitswinde**



für
Krane u. Aufzüge
aller Art
mit Hand- und Kraftbetrieb.
Fr. Schüle,
Maschinenfabrik
Feldkirchen 75
bei München.
Zur Leipziger Messe:
Stadt Ausstellungslände,
Halle XXI,
Stand 47, 48 und 49.

Leitern

für Montage und Feuerwehr



liefert Schlauch- u. Feuerwehr-
Gerätefabrik
EHR SAM, WÄDENS WIL.

Theodor Bertschinger

Hoch- und Tiefbau-Unternehmung

Lenzburg und Zürich

Muschel-Sandstein

„Steinof“

Othmarsingen

(Marine-Molasse)

Lieferungen in

Roh- und Haustein

in gelblicher u. bläulicher Färbung,
dekorativer Struktur, warmem Ton.

Referenzen:

„Peterhof“, Paradeplatz, Zürich,
erbaut 1911/12
Bankhaus Leu & Cie. A.-G., Zürich,
erbaut 1914/15
Geschäftshaus „Singer“, Markt-
platz, Basel, erbaut 1915/16.
Verwaltungsgebäude Piccard,
Pictet & Cie., Genf, erbaut
1918/19
Bankhaus „Schweiz. Bankverein“,
Nyon, erbaut 1919/20
„Schweiz. Nationalbank“, Zürich,
erbaut 1920 u. a. m.
Verwaltungsgebäude „Schweiz.
Bankgesellschaft“, Aarau, 1920.



*Er bringt sie
nicht kaput---*



die neue
**Kopier-
Presse**

mit den neukonstru-
ierten starken Seiten-
backen von

**Suter-Strehler Söhne
& Co Zürich**
Prospekt sofort zur Verfügung.

ZIEGEL A.-G. ZÜRICH

empfiehlt

Hourdis

in diversen Längen

Rote Bodenplättli

billigster Belag

Hohlsteine

2, 4 u. 6-loch in div. Grössen

Sponagel & Co

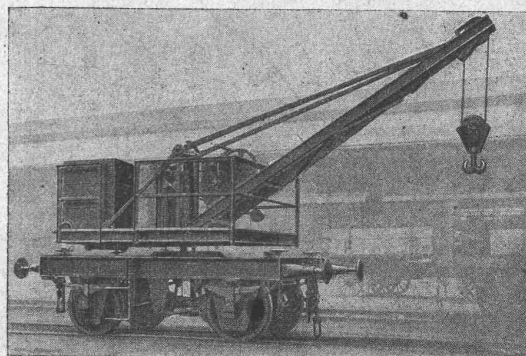
Zürich

Baumaterialien

Spezialität: Boden- und Wandplattenbeläge

Maschinenfabrik

Ruegger & Co A.-G., Basel



liefert in sorgfältigster Ausführung:

**Lauf-, Dreh- u. Bockkrane jeder Tragkr.
Spills, Motorlaufwinden,
Elektroflaschenzüge.**



Badische Maschinenfabrik

Seboldwerk

Durlach

Gegründet 1854



Sandstrahlgebläse

in neuester und vollkommenster Bauart
für alle vorkommenden Verwendungszwecke
D. R. P. — D. R. G. M.

Maschinen für die Gussputzerei
sowie

Dekapierapparate

für Bleche und Walzeisen

Sämtliche Maschinen und Einrichtungen
für

**Eisen-, Stahl- und Metall-
Gessereien**

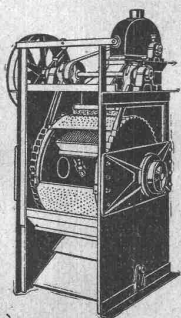
Vertreter für die Schweiz:

RUBAG

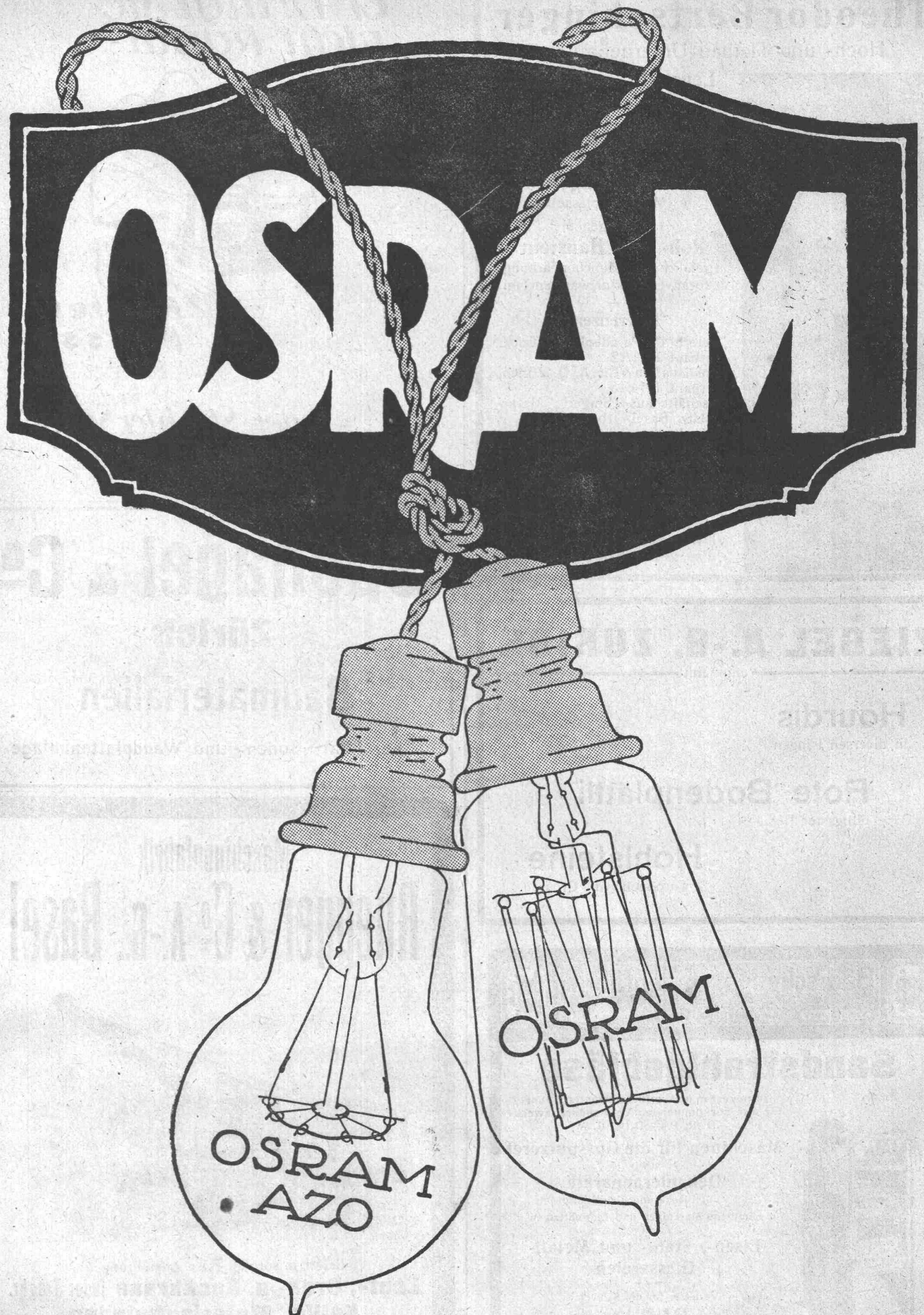
Rollmaterial u. Baumaschinen A.-G.

Zürich

Seidengasse 16 — Tel.: Selnau 593/595



Sandstrahlgebläse
mit Rotationstrommel



OSRAM A.G., ZÜRICH