

Objektyp: **Advertising**

Zeitschrift: **Schweizerische Bauzeitung**

Band (Jahr): **77/78 (1921)**

Heft 6

PDF erstellt am: **21.09.2024**

Nutzungsbedingungen

Die ETH-Bibliothek ist Anbieterin der digitalisierten Zeitschriften. Sie besitzt keine Urheberrechte an den Inhalten der Zeitschriften. Die Rechte liegen in der Regel bei den Herausgebern. Die auf der Plattform e-periodica veröffentlichten Dokumente stehen für nicht-kommerzielle Zwecke in Lehre und Forschung sowie für die private Nutzung frei zur Verfügung. Einzelne Dateien oder Ausdrucke aus diesem Angebot können zusammen mit diesen Nutzungsbedingungen und den korrekten Herkunftsbezeichnungen weitergegeben werden. Das Veröffentlichen von Bildern in Print- und Online-Publikationen ist nur mit vorheriger Genehmigung der Rechteinhaber erlaubt. Die systematische Speicherung von Teilen des elektronischen Angebots auf anderen Servern bedarf ebenfalls des schriftlichen Einverständnisses der Rechteinhaber.

Haftungsausschluss

Alle Angaben erfolgen ohne Gewähr für Vollständigkeit oder Richtigkeit. Es wird keine Haftung übernommen für Schäden durch die Verwendung von Informationen aus diesem Online-Angebot oder durch das Fehlen von Informationen. Dies gilt auch für Inhalte Dritter, die über dieses Angebot zugänglich sind.

Schweizerische Bauzeitung

Abonnementspreis:

Schweiz 40 Fr. jährlich
Ausland 50 Fr. jährlich

Für Vereinsmitglieder:

Schweiz 32 Fr. jährlich
Ausland 40 Fr. jährlich
sofern beim Herausgeber
abonniert wird

DES SCHWEIZ. ING.- & ARCHITEKTEN-VEREINS & DER GESELLSCHAFT EHEM. STUDIERENDER DER EIDG. TECHN. HOCHSCHULE,

WOCHENSCHRIFT

FÜR BAU-, VERKEHRS- UND MASCHINENTECHNIK

GEGRÜNDET VON A. WALDNER, ING. · HERAUSGEBER A. JEGHER, ING., ZÜRICH

Verlag: A. & C. Jegher, Zürich — Kommissionsverlag: Rascher & Cie., Zürich und Leipzig

ORGAN

Insertionspreis:

4-gespalt. Colonnezeile od
deren Raum . . . 50 Cts.
Haupttitelseite: 80 Cts.
Alleinige Inseraten-An-
nahme: Rudolf Mosse,
Annoncen-Expedition,
Zürich, Basel und deren
Filialen und Agenturen

PERSONEN- & WAREN-AUFZÜGE

nach
bewährtem
System

für jede Leistung und Betriebsart

Schweiz. Wagonsfabrik Schlieren A. G., Schlieren-Zürich

Telephon: Selnau 11.15
Telegr.: Wagonsfabrik Schlieren

Eisenkonstruktionen

Brücken, Hochbauten, Maste, Reservoirs, Krane, Blecharbeiten etc.

Wartmann, Vallette & Cie., Brugg. (Filiale in Genf.)



Geilinger & Co

Winterthur

Eisenhochbau

Fabriküren

Schmiedeeiserne Fenster



OTIS-AUFZÜGE

DIE GRÖSSTEN, SCHNELLSTEN, BESTEN DER WELT. ÜBER 80,000 ANLAGEN IM BETRIEB.
OTIS-AUFZUGSWERKE, FABRIK WÄDENSWIL.

SCHOFER KAMINE

Rationellstes Rauchkamin — Tadelloser Zug — Ventilation
Vorteilhafte Schleifungen — Raum- und Arbeitersparnis

KAMINVERKAUFSBUREAU BERN

Zürich
Seefeldstrasse Nr. 35
Tel.: Hottingen 50.19

Bern
Effingerstrasse Nr. 19
Tel. 32.71

H. FLOTTMANN & C^{ie}, ZÜRICH

TELEPHON SELNAU 1671 + RENGGERSTRASSE 86 + TELEGRAMM-ADRESSE: FLOTTMANN, ZÜRICH

Liefern als Spezialität:

Komplette stationäre, trans-
portable und fahrbare **Pressluftanlagen**
und **Pressluftwerkzeuge** mit allen Zu-
sätzliche **behörden für**
Tunnelbauten, Steinbrüche, Marmorwerke, Zementwaren-
fabriken, Giessereien, mechanische Werkstätten etc. etc.

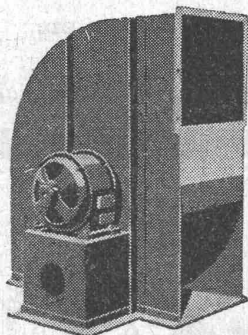
GROSSES LAGER IN ZÜRICH



STATION WOLLISHOFEN

G. Meidinger & C^{ie} Basel

Hoch- und Niederdruck-
Zentrifugal-Ventilatoren
für alle Bedürfnisse der Industrie

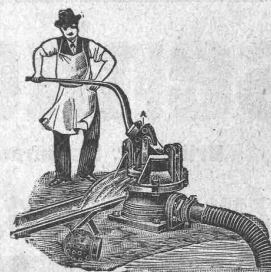


Cupolofen- Unterwind- Saugzug- Oelfeuerungs- Rohrpost- Gebläse.	Lüftungs- Trocknungs- Kühlungs- Entstaubungs- Spänetransport- Anlagen.
---	--

Elektrische Schmiedeventilatoren, Luftfilter

Pumpen

für Hand- und Kraftbetrieb

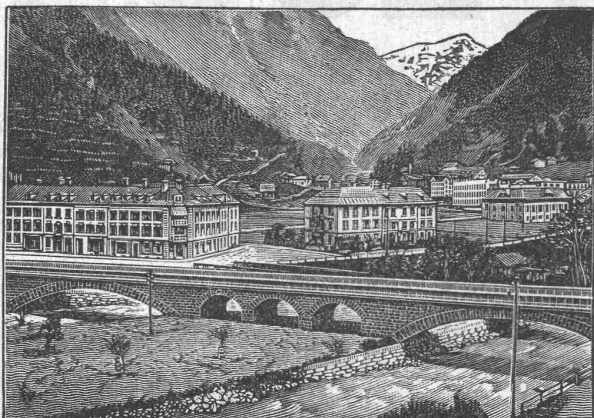


Best bewährte Fabrikate

Baumaschinen

Robert Aebi & C^{ie}, Zürich

Ingenieurbureau  Maschinenfabrik



EISENBAHNBRÜCKE ÜBER DIE LINTH-UND-SERNFT IN SCHWANDEN

Heinrich Brändli, Horgen Asphalt-, Dachpappen- und Holzcementfabrik

erstellt:

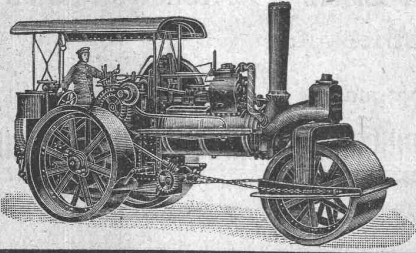
Asphaltarbeiten für jeden Bedarf
bei Hoch- und Tiefbauten

Spezialität: Asphalt-Isolierungen für wasserdichte Abdeckungen von
Brücken, Viadukten, Gewölben, Ueber- und Unterführungen jeglicher
Art; bei Eisenbahn- und Strassenbauten nach **System Heinrich Brändli**,
in bestbewährten Ausführungen. Sorgfältige Bedienung. Sichere Garantie-
Übernahme. Feinste Referenzen.

Telegramm-Adresse: **Heinrich Brändli, Horgen** — Telephon Nr. 38

R·U·B·A·G

Rollmaterial u. Baumaschinen
Seidengasse Nr. 16, ZÜRICH



Satt- und Heißdampf- Straßenwalzen

modernste Ausführung von 5 bis 20 t
kurzfristig lieferbar

WASSER BESCHAFFUNG DURCH TIEFBOHRUNGEN FÜR ALLE ZWECKE

WASSER VERSORGUNG DURCH ROHRBRUNNEN EIGENEN SYSTEMS

EIGENES WASSER **BILLIGSTES WASSER**

BOPP & REUTHER
MANNHEIM-WALDHOF

Nützet die weisse Kohle aus

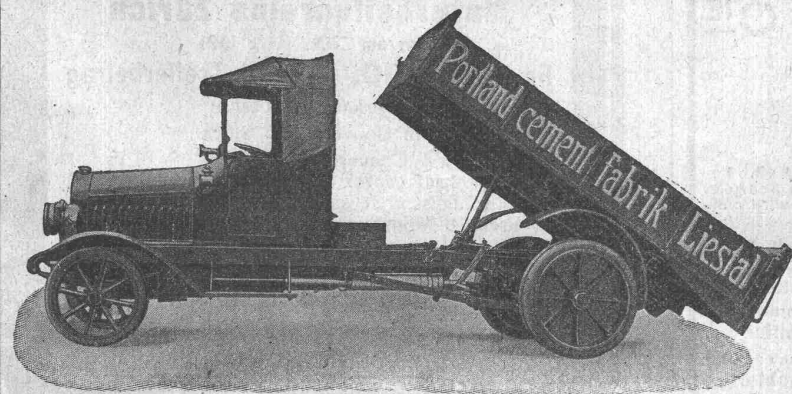
mit dem elektrischen

Heisswasserspeicher

für Bad, Küche, Fabriken

Deco A.-G. für sanitäre Anlagen
Küsnacht-Zürich

Vertreter für Tiefbau-Abteilung: Ing. F. Hetzel, Basel, Austr. 102



Lastwagen Omnibusse Traktoren

Motorwagenfabrik Berna A.-G.
Olten (Schweiz)

Aktiengesellschaft für Spezialbauten

Unternehmung für Tief- und Hochbauten

Pfahlfundierungen nach Patent Strauss — Beton- und Eisenbeton-Konstruktionen

Spezialsparbau für Siedlungs- und Industriebauten

34 Limmatquai — **Zürich** — Limmatquai 34

Wir fertigen

in unserer Abtlg. Massenartikel auf
besonderen Spezialmaschinen

gedrehte Massenartikel

für sämtliche Zwecke in sauberster
Ausführung und zu billigen Preisen.
Senden Sie Ihre Muster oder Zeichnung.

Holzleuchter A.-G., Basel

A. Glor & Co., Basel 18

Alleinige Vertreter in der Schweiz von
Sir W. G. Armstrong, Whitworth & Co. Ltd., England



LAGER IN

**MESSING
LAGERMETALL
WERKZEUGSTAHL
SCHNELLDREHSTAHL**

J. SCHMIDHEINY & C^{IE}

HEERBRUGG

(Kanton St. Gallen)

liefern salpeterfrei

Backsteine

aller Arten, von grösster Druckfestigkeit. Festigkeit gemäss den Normen des Schweiz. Ingenieur- und Architekten-Vereins wird mindestens garantiert.

Poröse Platten

für Scheidewände, Boden- u. Wandbeläge. Sehr leichtes, nagelbares, vollständig schallsicheres Produkt. Bester u. billigster Ersatz f. Kork usw.

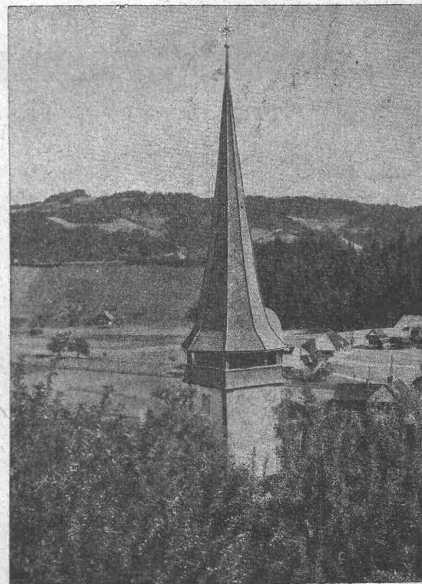
Decken-Hohlkörper

System Simplex
System Pfeiffer

Bedachungs-Materialien

In Naturrot und engobliert

Referenzen, Muster und Prüfungsatteste stehen zur Verfügung.



Kirchturm in Signau.
Eternit-Doppeldach, kupferbraun.

Eternit Niederurnen



**LEDER-RIEMEN
UND ZUTATEN
FÜR JEDE BETRIEBSART
CUT & CO ZÜRICH**



Natürlich,

ohne Versuch gewinnen Sie nichts!

zweite Ziehung

der Lotterie des

Naturheilvereins Zürich

Ist am 30. März 1921.

Fr. 500,000.— Total-Trefferbetrag

Verkauf der Lose:

In Couverts à 2 Stück.

Serien à 5 Couverts = 10 Stück = 10 Fr.

Bei Ankauf ganzer Serien Gewinn garantiert.

Die Inkassofrist sämtlicher Trefferlose erlischt 6 Monate nach der dritten Ziehung

Handels- u. Prämienobligationenbank A.G.

Löwenstrasse 67 **Zürich** b. Bahnhofplatz

Telephon Selnau 57.29

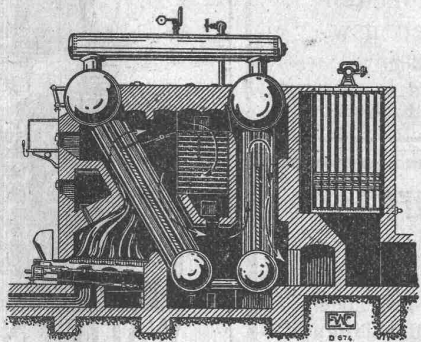
Wiederverkäufer hohe Provision

ESCHER WYSS & C^{IE}

Zürich

Dampfkessel und Feuerungen
aller Art

Garbe-Steilrohrkessel,
Schiffskessel, Ueberhitzer,
Economiser, Elektr. Dampfkessel,
Apparate, Behälter.



35/20

Ernst de Perrot

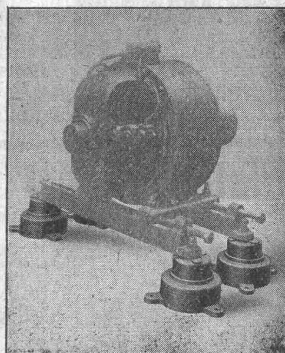
Ingenieurbureau

Bolleystrasse Nr. 42 Zürich Telefon Bött. 590

Vertreter der

Galvan. Metallpapier-Fabrik A.-G.
Berlin

**Isolierungen gegen
Erschütterungen u. Geräusche**



Schalldämpfer
Gewebebauplatten
Eisenarmierter
Naturkork

Projekte kostenlos

FAVARGER & C^o S.A.

Neuchâtel (Suisse)

Maison fondée en 1860 par Hipp

Installations complètes de SIGNAUX D'APPEL
pour hôtels, hôpitaux etc. par AVERTISSEURS
LUMINEUX ou par TABLEAUX INDICATEURS

APPAREILS DE SURETÉ contre le vol et l'ef-
fraction pour les banques, caisses, chambres
fortes, magasins etc.

Installations de SIGNAUX HORAIRES AUTO-
MATIQUES pour fabriques, bureaux, écoles,
gares, casernes etc.

REVEILS-MATIN ÉLECTRIQUES pour Hôtels.

SONNETTES ÉLECTRIQUES, BOUTONS,
COMMUTATEURS etc.

FEUERSCHUTZ

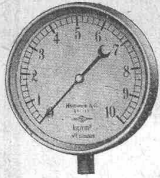
DURCH

MINIMAX



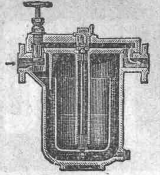
MINIMAX-APPARATE-BAU-GESELLSCHAFT
4 SEEHOFSTRASSE ZÜRICH SEEHOFSTRASSE 4

VERLANGEN SIE PROSPEKT T2



MANOMETER A.-G., Stampfenbachstrasse 61, Zürich
Lager und Fabrikation von S. & B.-Armaturen

Manometer, Dynamometer, Thermometer, Zugmesser mit und ohne Registrierung.
Injektoren, Pumpen, Elevatoren. — Indikatoren. — Dampfmesser.
Ventile, Wasserstände, Kondensstöpfe, Hähne etc.
Schmierapparate, Kontroll- und Prüfungsapparate.



J. Brun & Co

Hebikon
Telegr.: BrunHebikon-Teleph. 12



Hebezeuge,
Ketten-, Stiften- und
Baumaschinenfabrik

Moderne

Hebezeuge

Faschenzüge, Laufkatzen
Laufwinden, Fusswinden
Wellenböcke, Bauwinden
Stockwinden, Wandwinden

sowie

Bindketten, Gallketten
kalibrierte Ketten usw.

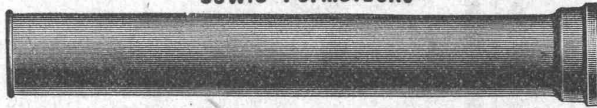
prompt und billig.

Stets grosser Lagervorrat in kuranten
Hebezeugen und Ketten

Gusseiserne Muffen- und Flanschenröhren

sowie Formstücke

Schweizer
Normalien
—
Lager
in Winterthur



für
normalen
und höhern
Betriebsdruck

Kägi & Co., Winterthur

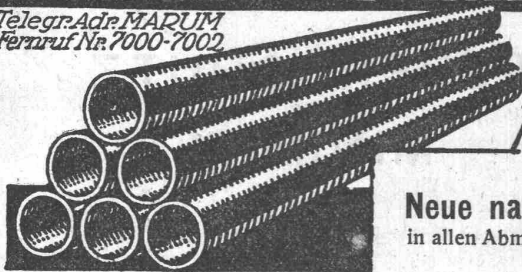
Telephon Nr. 496

M. MARUM

Telegr. Adr. MAPUM
Fernruf Nr. 7000-7002

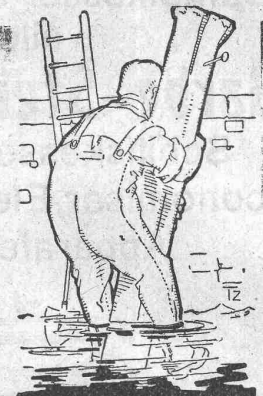
G. — M. — B. — H.

**Eisengroßhandlung
Mannheim**



Aus Vorrat

Neue nahtlose Siederöhren II. Wahl
in allen Abmessungen u. Wandstärken für jeden Zweck.
Anfragen erbeten.

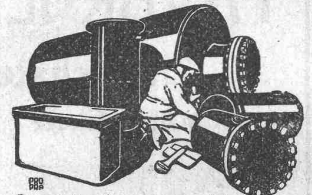


**WASSERDICHTER
HOSEN**

für Kanalarbeiter,
Ingenieure, Fischer,
etc.

**WALTER NAEF
& Co**
vormals

JOH. EMIL NAEF
Bahnhofstr. 54 Zürich
Telegr. Gumminäef



**Blechwaren-Fabrik
& Apparatebau-Anstalt
Sich. Bertrams**
Dögensenstr. 110 Basel Telefon 1196

AKTIENGESELLSCHAFT

KUMMLER & MATTER

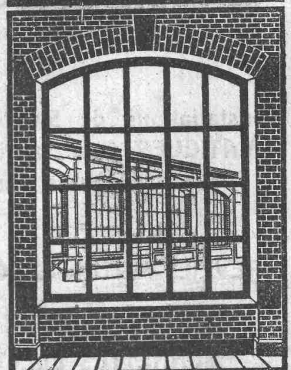
ELEKTR. UNTERNEHMUNGEN, MASCHINENFABRIK

AARAU

empfiehlt sich für Aufträge für

Lohn-Feuer-Verzinkerei

**W. KOCH & Co ZÜRICH
EISENBAU**



**SCHMIEDEISERNE
FENSTER**



Im Jahre 1920
wurden
zirka 50,000 m²
Pfeifer
Hohlsteindecken
ausgeführt.

Ia. Referenzen und Atteste.
Garantiert salpeterfreie Hohlsteine.
RASCHLE & CIE., ZÜRICH
+ PATENTINHABER +
STAMPENBACHSTR. 75 ./. TELEPHON H. 59.80



BLEICHERT

DRAHTSEILBAHNEN / ELEKTROHÄNGEBAHNEN
KABELKRANE / BECHERWERKE / GURTFÖRDERER
ADOLF BLEICHERT & CO - LEIPZIG 18
GENERALVERTRETER FÜR DIE SCHWEIZ:
ROBERT AEBI & CO - ZÜRICH 1

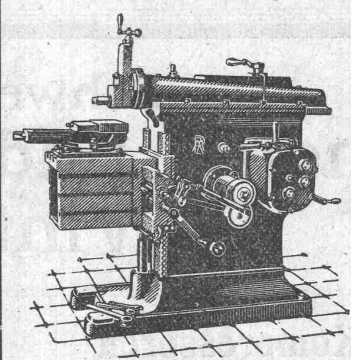
Motoren

für Betrieb mit Benzin, Petrol, Rohöl etc.
stationär und fahrbar.

Erstklassiges Deutzer Fabrikat

Prompte Lieferung durch die Generalvertretung:
Würgler, Kleiser & Mann
Albisrieden-Zürich.

Maschinen- u. Werkzeugfabrik A.-G. vorm. H. Bossart, Reiden



Shapingmaschinen
mit 300, 450 und 600 mm Hub
mit Einscheiben- und Stufenscheibenantrieb,
modernste Hochleistungsmaschine.

Leitspindel - Drehbänke
230/1000 bis 2000 mm.

Kaltsagen
für Blätter von 12 und 16 Zoll Länge.

Theodor Bertschinger
Hoch- und Tiefbau-Unternehmung
Lenzburg **Zürich**
Tel. Nr. 8 Sel. 61.92

Industriebauten Wasserbauten, Flusskorrekturen
Geschäftshäuser Erd- und Baggerarbeiten
Wohnhausbauten Stollen- und Tunnelbau
Landw. Bauten Sondierschächte, Tiefbohrungen

Eigene, gut eingerichtete Betriebe für:
Erdbau, Maurerei, Steinhauerei, Kunststeinfabrikation
Sägerei, Zimmerei, Glaserei und Schreinerei

Bodenschleifmaschine
„Rotoplane“



für elektrischen Betrieb oder mit Benzinmotor zum Schleifen von Mosaik-, Terrazzo-, Marmor-, Kunstholzböden etc. Die Maschine leistet ca. das zehnfache gegenüber dem Handschiff.

Spezialofferten durch die
Gesellschaft für mech. Industrie
vormals Soller A.-G., Basel.

Klein-Gleichrichter



vorteilhaftester Umformer zur Umwandlung von Wechselstrom in Gleichstrom, Leistung 0,2 bis 50 kW, 12 bis 440 Volt für Batterieladung, Projektion etc.

Besondere Vorteile:

- hoher Wirkungsgrad
- geräuschlos
- kleiner Platzbedarf
- keine Wartung
- niedriger Preis

Drucksachen und Preislisten durch die
GLEICHRICHTER A.G.
Geschäftsstelle **Baden**

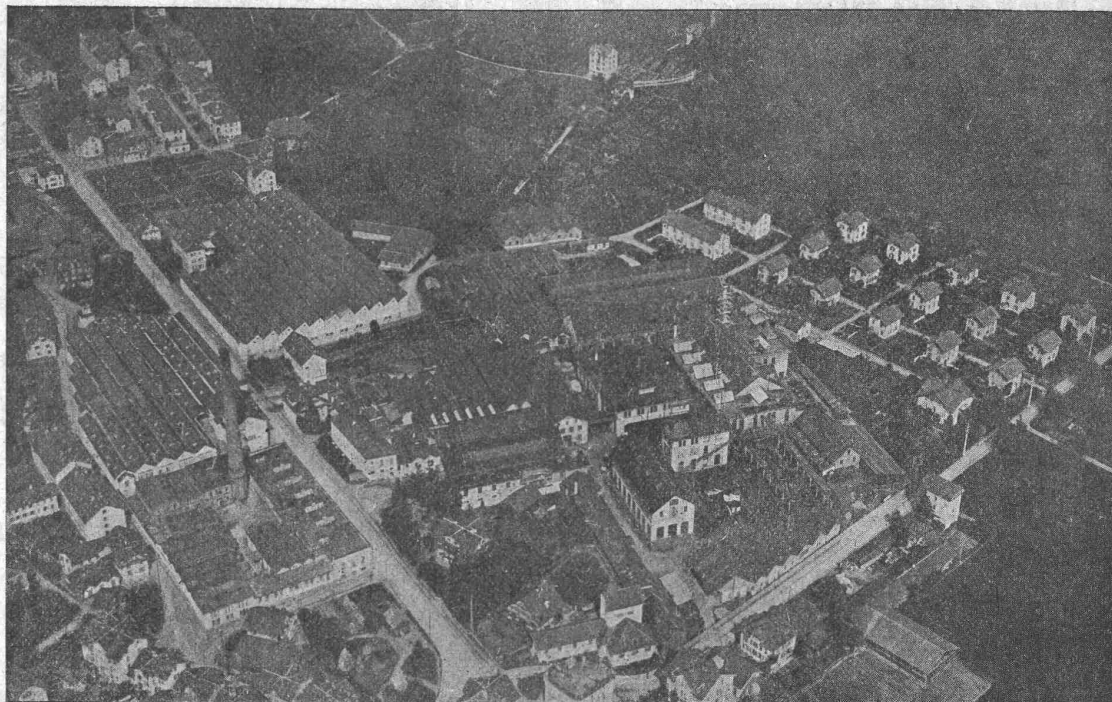
Gleichrichter für 100 Amp.
400 Volt für kleine Unterstationen.

A.-G. der
Maschinenfabrik
von

Theodor Bell & C^{ie} Kriens-Luzern

Gegründet 1855

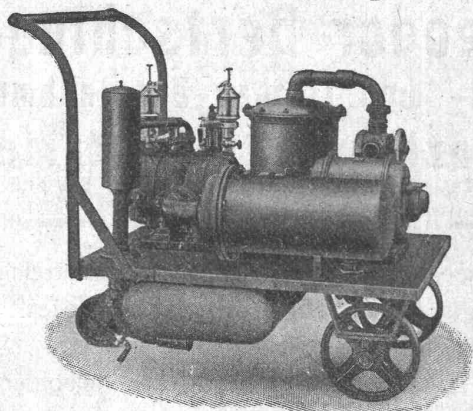
Turbinenbau, Eisenkonstruktionen, Papiermaschinenbau



Fliegeraufnahme der Fabrikanlagen in Kriens (durch die „Aero“-Gesellschaft Comte, Mittelholzer & Cie., Zürich).

Schweizerische Lokomotiv- und Maschinenfabrik Winterthur

Rotierende Kompressoren und Vakuumpumpen



Kleine fahrbare Kompressor-Anlage mit
Luftfilter, Kühler und Entöler, mit Elek-
tromotor gekuppelt.

Weitere Fabrikate:

- Lokomotiven jeden Systems
- Diesel- und Gasmotoren, horizontaler und verti-
kaler Bauart
- Gaserzeuger für Kohlen, Torf, Holzabfälle etc.
- Dampfkessel und Kesselschmiedearbeiten jeder Art
- Kesselwagen
- Extraktionsanlagen für Verwertung von Knochen,
Kadavern etc.
- Steinbearbeitungs-Maschinen zum Scharrieren u.
Profilieren von Natur- und Kunststeinen
- Brikettierungs-Maschinen für Torf, Staubkohlen,
Koksgries etc.