

Zeitschrift: Schweizerische Bauzeitung
Herausgeber: Verlags-AG der akademischen technischen Vereine
Band: 77/78 (1921)
Heft: 27

Werbung

Nutzungsbedingungen

Die ETH-Bibliothek ist die Anbieterin der digitalisierten Zeitschriften auf E-Periodica. Sie besitzt keine Urheberrechte an den Zeitschriften und ist nicht verantwortlich für deren Inhalte. Die Rechte liegen in der Regel bei den Herausgebern beziehungsweise den externen Rechteinhabern. Das Veröffentlichen von Bildern in Print- und Online-Publikationen sowie auf Social Media-Kanälen oder Webseiten ist nur mit vorheriger Genehmigung der Rechteinhaber erlaubt. [Mehr erfahren](#)

Conditions d'utilisation

L'ETH Library est le fournisseur des revues numérisées. Elle ne détient aucun droit d'auteur sur les revues et n'est pas responsable de leur contenu. En règle générale, les droits sont détenus par les éditeurs ou les détenteurs de droits externes. La reproduction d'images dans des publications imprimées ou en ligne ainsi que sur des canaux de médias sociaux ou des sites web n'est autorisée qu'avec l'accord préalable des détenteurs des droits. [En savoir plus](#)

Terms of use

The ETH Library is the provider of the digitised journals. It does not own any copyrights to the journals and is not responsible for their content. The rights usually lie with the publishers or the external rights holders. Publishing images in print and online publications, as well as on social media channels or websites, is only permitted with the prior consent of the rights holders. [Find out more](#)

Download PDF: 23.02.2026

ETH-Bibliothek Zürich, E-Periodica, <https://www.e-periodica.ch>

Schweizerische Bauzeitung

Abonnementspreis:

Schweiz 40 Fr. jährlich
Ausland 50 Fr. jährlich

Für Vereinsmitglieder:

Schweiz 32 Fr. jährlich
Ausland 40 Fr. jährlich
sofern beim Herausgeber
abonniert wird

WOCHENSCHRIFT

FÜR BAU-, VERKEHRS- UND MASCHINENTECHNIK

GEGRÜNDET VON A. WALDNER, ING. HERAUSGEBER A. JEGHER, ING., ZÜRICH

Verlag: A. & C. Jegher, Zürich — Kommissionsverlag: Rascher & Cie., Zürich und Leipzig

ORGAN**Insertionspreis:**

4-gespalt. Colonnezelle od.
deren Raum . 50 Cts.
Haupttitelseite: 80 Cts.
Alleinige Inseraten-An-
nahme: Rudolf Mosse,
Annoncen-Expedition,
Zürich, Basel und deren
Filialen und Agenturen

DES SCHWEIZ. ING.- & ARCHITEKTEN-VEREINS & DER GESELLSCHAFT EHEM. STUDIERENDER DER EIDG. TECHN. HOCHSCHULE.

SCHWEIZER. TEPPICHFABRIK, ENNENDA (Glarus)

Fabrikation aller Arten Teppiche und Läufer bis zu 2,5 m ohne Naht

MILIEUX velours, bouclé, tournai (wilton)

VORLEGER und LÄUFER Jute, tapestry, velours, bouclé, tournai (wilton)

WASCHTISCHMATTEN und SPIELDECKEN in tapestry und velours

Verlangt Schweizerfabrikat, wir weisen gern Firmen nach, die unsere Erzeugnisse führen. Schützt die nationale Industrie

Aktiengesellschaft SKF-Kugellager, Zürich

NORMA

Kugellager

SKF

NORMA

Rollenlager

Strebelwerk Zürich

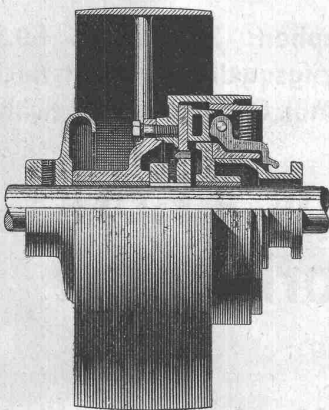
Rämistrasse 5 — Telephon Hottingen 49.33

Für minderwertige Brennmaterialien, wie Maschinenhobelspähne, Sägespähne
etc. empfehlen wir die Verwendung unseres neuen **Jalousie-Einhängerostes**.

Zu beziehen durch Heizungsfirmen.



GESELLSCHAFT DER LUDW. VON ROLL'SCHEN EISENWERKE
FILIALE: EISENWERK CLUS KT. SOLOTHURN



Bann-Kupplung, Typ NN,
in Verbindung mit Riemenscheibe

BENN-KUPPLUNG

Patentiert in allen Industriestaaten.

Durch langjährige Erfahrungen vervollkommnete Reibungskupplung.

Vollständig geschlossen. Reibungsflächen scheibenförmig.

Keine vorstehenden Teile.

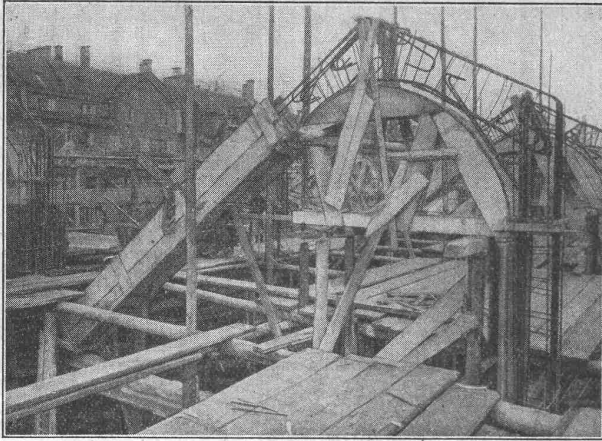
Zum Ein- oder Ausrücken bei jeder Kraft und Geschwindigkeit während des Betriebes

TRANSMISSIONEN

Komplette Anlagen für alle Industriezweige.

Patent-LENIX-Getriebe.

Ausführungsrecht für die Schweiz.



Stied-Konstruktionen einer Seidenfärberei in Zürich.

Terner & Chopard

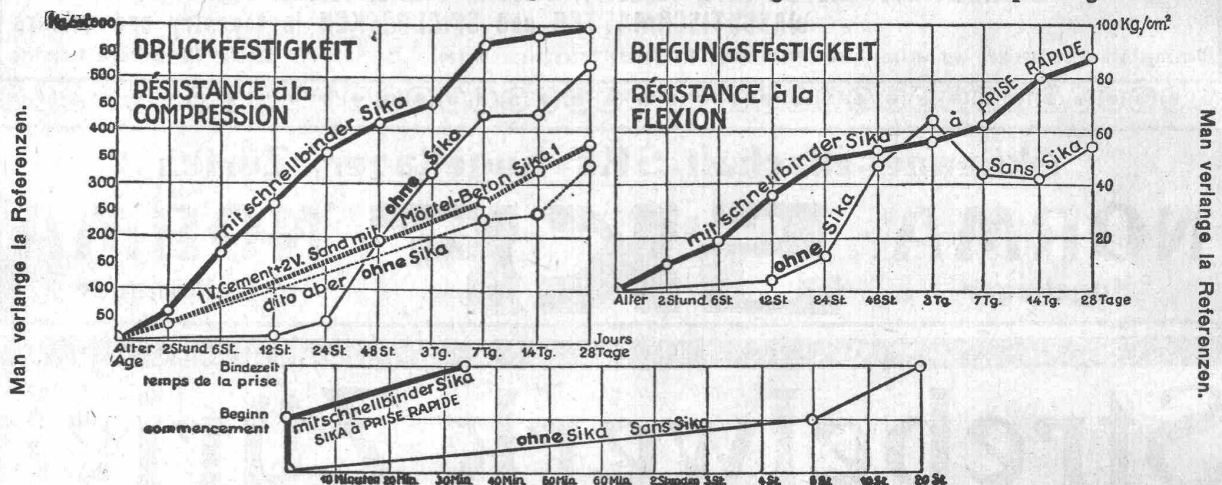
Ingenieur-Bureau

Zürich 1

Armierter Beton

für Hochbauten, Brücken, Reservoirs, Silos, Fundationen
Wasserbauten.**Massivdecken** nach eigenen, bewährten Systemen.Spezialität: **Hetzer - Constructionen.**

SIKA-Dichtungs- und Härtingsresultate von der Eidgenössischen Materialprüfungsanstalt Zürich



KASP. WINKLER & C^{IE}, ALTSTETTEN-ZÜRICH.

Telephon: Selnau 3963

Fabrikation und Vertrieb chem.-bautechnischer Präparate.

Telegr.: Sika Zürich

Schweiz. Linoleum A.G., Giubiasco (Tessin)

Gegründet 1905



Erstklassige Marke

Eigene Agentur Zürich, Bleicherweg 50, Telephon: Selnau Nr. 69.30
Briefadresse: Postfach Selnau Nr. 41 — Bezugsquellen werden nachgewiesen durch die Agentur Bleicherweg 50 — In Mill. Quadratmeter bewährt

Granit - Inlaid - Jaspé - Kork
Uni Linoleum - Kork-Jaspé

Schweizer Linoleum (Marke Helvetia)

Elektroflaschenzüge

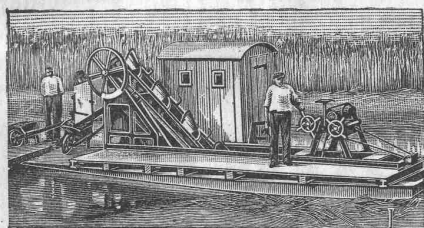
Das neue Universalhebezeug,
Kräftige geschlossene Bauart,
Geringster Raumbedarf,
leichte u. sichere Handhabung.
1000, 3000, 5000 Kg Tragkraft.

Vertreter für die Schweiz: Masch.-Ing. MAURITS TEN BOSCH, ZÜRICH 2, Waffenplatzstr. 69.



Baggermaschinen

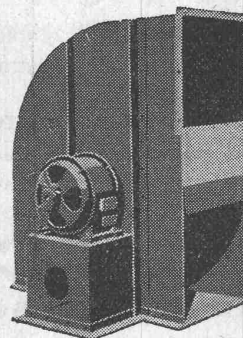
Trockenbagger
Schwimmbagger
Löffelbagger



Robert Aebi & Cie., A.G., Zürich
Ingenieurbureau  Maschinenfabrik

G. Meidinger & C^{ie} Basel

Hoch- und Niederdruck-
Zentrifugal-Ventilatoren
für alle Bedürfnisse der Industrie



Cupolofen-
Unterwind-
Saugzug-
Oelfeuerungs-
Rohrpost-
Gebälse.

Lüftungs-
Trocknungs-
Kühlungs-
Entstaubungs-
Spänetransport-
Anlagen.

Elektrische Schmiedeventilatoren, Luftfilter

SIGNALANLAGEN und **EISENBAHN-SICHERHEITSAPPARATE**

Elektro-pneumatische, elektr. u. elektro-mechanische **Stellwerkapparate.**

Automatische Blockvorrichtungen

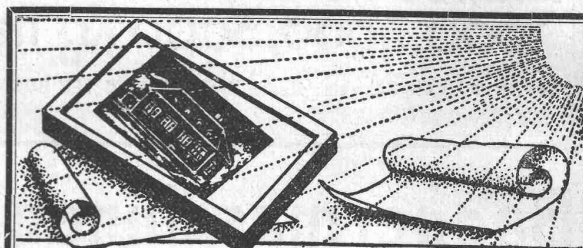
durch Gleich- oder Wechselstrom betätigt. Wiederholung der Signale auf den Lokomotiven.
Schwingende Warnungssignale für Bahnübergänge, Relais. Laschen für isolierte Schienen.
Kontrollumschalter. Zugmeldeapparate etc.

COMPAGNIE GÉNÉRALE DE SIGNALISATION 23, Rue d'Athènes
PARIS.

Vertreter für die Schweiz: G. P. Skipworth, Ingenieur, Marktgasse 50, Bern.

FÜR DAS TECHNISCHE BUREAU**Koh-i-noor***L. & C. Hardtmuth**Bleistifte - Kopierstifte - Gummi**Von Fachleuten seit Jahren als unübertreffbare Fabrikate anerkannt.***BÜROMOBL. ZEMP****ROBERT ZEMP &
EMMENBRÜCKE
LUZERN**

Spezialität:

Möbel
für Vertikalsystem**Schränke**zum Ablegen von Zeich-
nungen nach VertikalsystemFabrikation von Heliographiepapieren
LichtpausenHeliographie / Plan- und Zinkdruck
Elektr. und pneum. Lichtpausapparate**Schweiz. Lichtpausanstalten** A. G.

vorm. Hatt & Co., Zürich

Telephon Hottingen 41.46

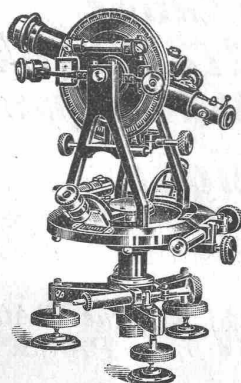
Auf der Mauer 4

R e p a r a t u r u n d J u s t i e r u n g

von Registrierinstrumenten, Festigkeitsprüfapparaten, Theodoliten, Anemometern, Barometern, Hygrometern, Manometern, Pyrometern, Thermometern, sowie div. sonstigen Produkten aus dem Bereich der feinmechanik

Hans Mettler, vorm. Th. Usteri-Reinach, **Zürich 1**, Triftlgasse-Winkelwiese**Mercedes-Euklid**
die völlig selbsttätige Rechenmaschineversieht im Grosshandel, bei Behörden und in der Industrie, bei Gelehrten und in wissenschaftlichen Anstalten ihren Dienst. Sie gilt ob ihrer unübertrefflichen Leistung und der unbedingten Sicherheit ihrer Arbeit als ein **vollkommenes Meisterwerk der Technik.**

Unverbindliche Vorführung durch den Generalvertreter für die Schweiz:

Oscar Beul, Rämistrasse 5, **Zürich** — Telephon Hottingen 79.75.

Gegründet 1819

Kern
AARAU

Gegründet 1819

Geodätische, topographische u. astronomische

Instrumente**Präzisions-Reißzeuge**

Kataloge gratis und franko

