

Zeitschrift: Schweizerische Bauzeitung
Herausgeber: Verlags-AG der akademischen technischen Vereine
Band: 77/78 (1921)
Heft: 26

Werbung

Nutzungsbedingungen

Die ETH-Bibliothek ist die Anbieterin der digitalisierten Zeitschriften auf E-Periodica. Sie besitzt keine Urheberrechte an den Zeitschriften und ist nicht verantwortlich für deren Inhalte. Die Rechte liegen in der Regel bei den Herausgebern beziehungsweise den externen Rechteinhabern. Das Veröffentlichen von Bildern in Print- und Online-Publikationen sowie auf Social Media-Kanälen oder Webseiten ist nur mit vorheriger Genehmigung der Rechteinhaber erlaubt. [Mehr erfahren](#)

Conditions d'utilisation

L'ETH Library est le fournisseur des revues numérisées. Elle ne détient aucun droit d'auteur sur les revues et n'est pas responsable de leur contenu. En règle générale, les droits sont détenus par les éditeurs ou les détenteurs de droits externes. La reproduction d'images dans des publications imprimées ou en ligne ainsi que sur des canaux de médias sociaux ou des sites web n'est autorisée qu'avec l'accord préalable des détenteurs des droits. [En savoir plus](#)

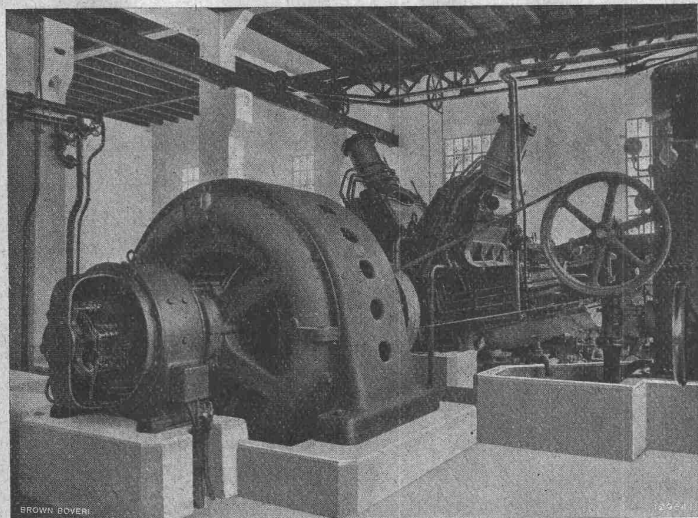
Terms of use

The ETH Library is the provider of the digitised journals. It does not own any copyrights to the journals and is not responsible for their content. The rights usually lie with the publishers or the external rights holders. Publishing images in print and online publications, as well as on social media channels or websites, is only permitted with the prior consent of the rights holders. [Find out more](#)

Download PDF: 22.02.2026

ETH-Bibliothek Zürich, E-Periodica, <https://www.e-periodica.ch>

B B C



Antrieb eines Holzschleifers durch einen 600 PS Synchron-Induktionsmotor für Dreiphasenstrom, 500 V, 50 per/sec, Drehzahl 500, $\cos \varphi = 1$

Verbesserung des Leistungsfaktors

Elektrischer Anlagen
durch

Synchron- Induktionsmotoren

Anlauf mit Rotor-Anlasser.

Hohes Anzugsmoment.

Für alle, auch schwere, Betriebe
vorteilhaft.

A.G. BROWN, BOVERI & C^{IE} BADEN (SCHWEIZ)
Verkaufsbureaux: Baden, Basel, Bern, Lausanne

Personen u. Lasten Aufzüge

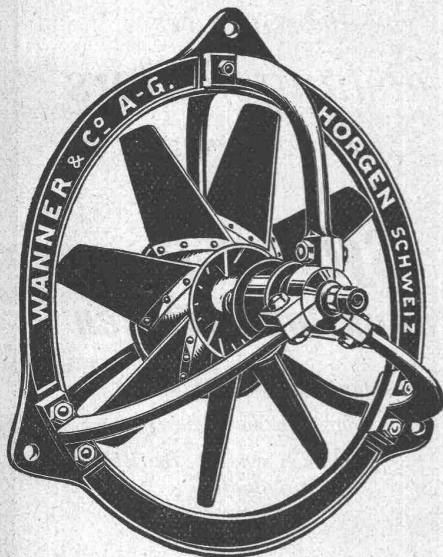


**Druckknopf-
Steuerung**
System Schindler
Fabrik gegründet 1874
über 5000 Anlagen
ausgeführt

SCHINDLER & C^{IE} ♦ LUZERN

Submissions - Anzeiger.

Termin	Auskunftsstelle	Ort	Gegenstand
29. Dezbr.	Candrian & Galini	Chur	Schreiner-, Installationsarbeiten u. a. für 13 Neubauten am Scalettaweg.
31. "	Th. Scherrer, Architekt	Kreuzlingen	Diverse Bauarbeiten sowie T-Träger-Lieferung zu einem Fabrikaufbau.
7. Jan. 22	Rheinbauleitung	Rorschach	Bauarbeiten der Rietachkorrektur i. d. Gem. Balgach, Rebstein u. Marbach.
7. "	Hochbaubureau der SBB	Bern	Lieferung eines elektrischen Warenaufzuges im Kraftwerk Barberine.
15. "	Werkstätte der SBB	Zürich	Lieferung von vier Laufkränen für die Werkstätte Zürich.



Ventilatoren

und Ventilations-Anlagen für alle Industriezweige,
sowie

Entnebelungs-Anlagen, Trockne-Anlagen, Luft-
heizungs-Anlagen, Pneumatische Transport-
Anlagen, Späne- und Staubabsaugungs-An-
lagen, Luftturbinen und Blechrohrleitungen
nach

eigenen, langjährig bestbewährten
Spezial-Konstruktionen.

Wanner & Co. A.-G., Horgen

Plan-Kopien | Lichtpaus- aller Art

Paus- und Detail- Papiere und -Apparate.

ED. AERNI-LEUCH, BERN.

Gusseiserne Muffen- und Flanschenröhren sowie Formstücke

Schweizer
Normalien
—
Lager
in Winterthur



Kägi & Co., Winterthur

für
normalen
und höhern
Betriebsdruck
—
Telephon Nr. 496

PATENT-ANWÄLTE
E. BLUM & C. DIPL. INGENIEURE
GEGRÜNDET 1878 • ZÜRICH • BAHNHOFSTR. 74



Perrondächer S. B. B. St. Gallen

W. KOCH & CO., ZÜRICH

Abteilung:

Eisenkonstruktionen

Hochbauten, Brücken, Krane, Leitungs-
Maste, Fenster, Lager-Gestelle etc. etc.

Bern, den 18. Dezember 1921.

Todesanzeige

In tiefer Trauer beehren wir uns, die schmerzliche Mitteilung zu machen, dass unser lieber Kollege

Otto Sand

Vizepräsident der Generaldirektion der Schweizerischen Bundesbahnen

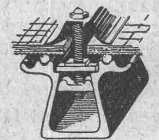
nach kurzer Krankheit heute Nacht von uns geschieden ist.
Wir bitten Sie, dem uns unvergesslichen hochverdienten Mitarbeiter mit uns ein treues Andenken zu bewahren.

**Für die Generaldirektion
der Schweizerischen Bundesbahnen**

**Der Präsident:
Dinkelmann.**

**KITTLOSE GLASDÄCHER**

System Zimmermann



**WALTHER & MÜLLER
- BERN -**

**Underwood****Schreibmaschinen**

Höchste Leistungsfähigkeit und Solidität

CÄSAR MUGGLI, ZÜRICHLintheschergasse 21
Telephon Selnau 16,62

Für kaufmännische u. industrielle Betriebe, Kanzleien,
gelehrte Berufe, Gewerbe Handwerk u. Privatgebrauch
unübertroffen. — Prospekt und Vorzeigung kostenfrei

Aarau: Ernst Wanner, Rathausgasse 20
Basel: H. Huber, Freiestrasse 75
Bern: Fr. Gall Wälschenhausplatz 23
St. Gallen: Markwalder & Cie.
Luzern: Karger & Co., Stadthausstr. 1
La Chaux-de-Fonds: Mettler S.A.

Genf: Machines à écrire Underwood
S. A., Place Métropole 2
Lausanne: Agence Underwood,
Place Bel-Air 4
Lugano: C. Garbani-Nerini, Piazza Riforma
Neuchâtel: R. Legler, rue St. Honoré 3

J. SCHMIDHEINY & Co.**HEERBRUGG (KANTON ST. GALLEN)**liefern **salpeterfreie**

Backsteine aller Arten, von grösster Druckfestigkeit.
Festigkeit gemäss den Normalen des
Schweiz. Ingenieur- u. Architekten-Vereins
wird mindestens garantiert.

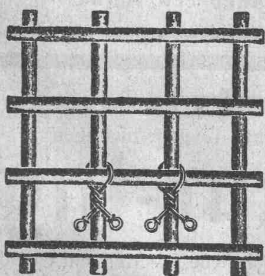
Poröse Platten für Scheidewände, Boden- und
Wandbeläge. Sehr leichtes, na-
gelbares, vollständig schallsiche-
res Produkt. Bester und billigster Ersatz für Kork usw.

Decken-Hohlkörper System Simplex
Bedachungs-Materialien System Pfeifer
naturrot und engobliert

Referenzen, Muster und Prüfungsatteste
stehen zur Verfügung.

G. Spörri, Ing., Näfels, Spezialfirma für**Hochdruckrohrleitungen**

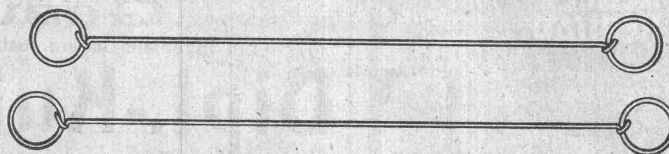
für Wasserkraftanlagen betriebsfertig erstellt



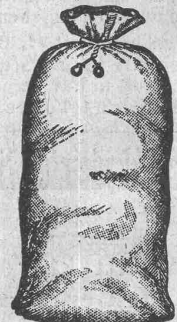
Verwendung beim binden von Betoneisen.

Schweizerische Nagelfabrik

Aktiengesellschaft

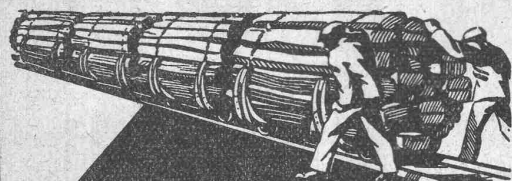
Grüze bei Winterthur

Drahtbinder von 12 bis 30 cm Länge

Vertreter: **W. Wunderli, Richterswil.**

Verwendung als Sackverschlüsse.

IMPRÄGNIERANSTALT UND SÄGEREI:



**SCHWEIZ-
GESELLSCHAFT FÜR
HOLZKONSERVIERUNG
A.G
ZOFINGEN**

Bahnschwellen
Hölzer für Brücken und
Wasserbau
Pfähle, Einzäunungen
Holzpflaster

Imprägnierung mit Teeröl und Triolith nach
Vorschriften der Schweiz. Bundesbahnen.

Patentverwertung

Der Inhaber des schweizerischen Patentes Nr. 72742 vom 6. Januar 1916, betr.: „Spielzeug-Bauelement“, wünscht das Patent zu verkaufen, in Lizenz zu geben oder anderweitige Vereinbarungen für die Fabrikation in der Schweiz einzugehen.

Anfragen befördert **H. Kirchhofer** vormals Bourry-Séquin & Co., Ingenieur- u. Patentanwaltsbureau in Zürich 1, Löwenstr. 51.

Patentverwertung

Der Inhaber des schweizerischen Patentes Nr. 88357 vom 24. Januar 1918, betr.: „Neuerung an Maschinen zum Öffnen, Schlagen und ähnlichen Behandeln v. Fasermaterial“, wünscht das Patent zu verkaufen, in Lizenz zu geben oder anderweitige Vereinbarungen für die Fabrikation in der Schweiz einzugehen.

Anfragen befördert **H. Kirchhofer** vormals Bourry-Séquin & Co., Ingenieur- u. Patentanwaltsbureau in Zürich 1, Löwenstr. 51.

Patentverwertung

Der Inhaber des schweizerischen Patentes Nr. 88634 vom 24. April 1919, betr.: „Vorrichtung zum Unterbrechen des elektr. Stromes“, wünscht das Patent zu verkaufen, in Lizenz zu geben oder anderweitige Vereinbarungen für die Fabrikation in der Schweiz einzugehen.

Anfragen befördert **H. Kirchhofer** vormals Bourry-Séquin & Co., Ingenieur- u. Patentanwaltsbureau in Zürich 1, Löwenstr. 51.

Ingenieur-Akademie Wismar

a. d. Ostsee

Abteilung für
Architektur

Bauingenieurwesen

Maschinenbau u. Elektrotechnik.
Programme durch das Sekretariat.



Unerreicht
hinsichtlich vorteilhafter
Konstruktion
und günstiger
Preise
sind meine

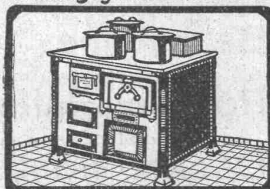
Lastwinden

Verlangen Sie
Prospekte und Preise.

**Lastwindenfabrik
Zollbrück.**

OFENFABRIK
SURSEE

Grösste Ofenfabrik der Schweiz



KÖCHHERDE
für
Private
Restaurants/Hotels
Preislisten Gratis

TREIBRIEMEN

Transportbänder, Riemenverbinder

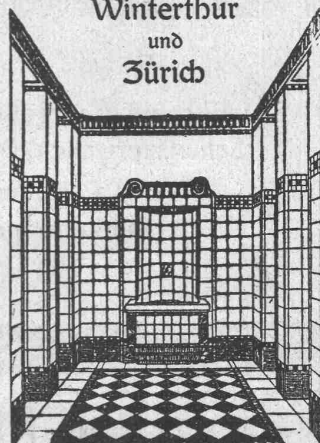
liefert ab Lager

Ad. Schlatter, Dietikon-Zch.

**ERNST
SCHEER
HERISAU**



BELEUCHTUNGSKÖRPER

Georg Streiff & Co.
Winterthur
und
Zürich

Spezialgeschäft für keramische
Boden- und Wandbeläge

Techniciens-électriciens

diplômé

dont la langue maternelle soit
le français, est demandé. Adresser
offres avec curriculum vitae, à la
**Direction des Services
industriels de la Ville de
la Chaux-de-Fonds.**

Zu vermieten

zirka 2500 Meter

Rollbahngeleise

neu, 40 cm Spurweite, samt Laschen und Bolzen, Kehr-
scheiben und Bögen. Offerten sind zu richten unter Chiffre
OF. 3559 R. an **Orell Füssli-Annoncen, Aarau.**

Gesucht.

Ein Ingenieur-Bureau sucht einen jungen, tüchtigen

Dipl.-Kultur-Ing.

mit Praxis in Drainageanlagen. Ausführliche Offerten mit Gehalts-
ansprüchen unter Z.C. 4053 an **Rudolf Mosse, Zürich**, erbeten.

On cherche un

Physiciens ou
électriciens

au courant des recherches et me-
sures sur les isolants électriques.
Adresser les offres sous chiffres
Z. G. 3907 à **R. Mosse, Zürich.**

Mit Nivellementarbeiten

à vertrauter

Techniker

wird von

Bauamt Guebwiller
(Ober-Elsass)

gesucht.

Lebensstellung

in bekanntem Architekturbureau
findet bei zufriedenstellenden
Leistungen junger, künstlerisch
befähigter

Architekt

flotter Darsteller

Ohne prima Referenzen Anmel-
dung unnütz. Gefl. Offerten mit
Angabe des Alters, des Eintritts-
datums u. der Gehaltsansprüche
sind unter Beilage von Zeugnis-
abschriften zu richten unt. Chiff.
Z. S. 4043 an **Rudolf Mosse,**
Zürich.

Dessinateurs-
projeteurs

pouvant également établir devis
immeubles, sont demandés pour
la France, région de Verdun. —
Adresser références et préten-
tions sous chiffres Z. R. 4067 à
Rudolf Mosse, Zurich.

Betoneisen

in allen Dimensionen

billig zu verkaufen.

Anfragen unter Z. C. 3953
beförd. **Rudolf Mosse, Zürich.**

Hombrechtikon Strassenbauten Konkurrenzeröffnung

über die **Korrekturen** der Strassen III. Klasse **Breitlen-Eichberg** und **Beisler-Lüchholz** als **Notstandsarbeiten**.

Plan und Bauvorschriften liegen bei Herrn Gemeinderat **Robert Affeltranger**, Strassenpräsident im Laufenbach-Feldbach zur Einsicht offen, woselbst auch die Eingabeformulare bezogen werden können.

Eingabefrist bis 27. Dezember 1921.

Hombrechtikon, den 17. Dezember 1921.

Die Strassenkommission.

Korrektion des Lognerbaches Bauausschreibung

Der Gemeinderat von Grabs eröffnet hiermit Konkurrenz über die Ausführung der Korrektion des Lognerbaches im Kostenvoranschlag von rund

56 000 Franken

Bedingnisheft und Vorausmasse liegen auf der Gemeinderatskanzlei Grabs zur Einsicht auf, wo auch weitere Auskunft erteilt wird.

Offerten sind verschlossen mit der Aufschrift „Korrektion des Lognerbaches“ bis zum 31. Dezember 1921 dem Gemeindevorstand Grabs einzureichen.

GRABS (Kt. St. Gallen), den 14. Dezember 1921.

Der Gemeinderat.

Bauausschreibung Korrektion der Rietach (Rheintal)

Die Arbeiten des I. Bauloses der Rietachkorrektion in den Gemeinden Balgach, Rebstein, Marbach mit ca. 2000 m Kanallänge werden hiemit zur öffentlichen Konkurrenz ausgeschrieben. Die Arbeiten bestehen in: ca. 55 000 m³ Aushub, 18 000 m³ Berasung, 2500 m³ Böschungspflaster, 7000 m³ Kies- und Bruchschutteinfüllung, 1600 m³ Wegbeschotterung, ca. 150 m³ Beton für die Brückenwiderlager, ca. 400 m Pfahlfundation, sowie verschiedenen Nebenarbeiten.

Die Akkordbedingungen und Pläne liegen bei der Rheinbauleitung in Rorschach, Mariabergstrasse 5, und auf der Gemeinderatskanzlei in Altstätten zur Einsicht auf. Die schriftlichen Offerten, verschlossen und mit der Aufschrift „Rietachkorrektion“ sind spätestens bis 7. Januar 1922 einzureichen an

Rheinbauleitung Rorschach.

RORSCHACH, den 22. Dezember 1921.

Stellenausschreibung.

Die Stelle des

Baupolizel-Inspektors

des Kantons Basel-Stadt wird hiermit zur öffentlichen Bewerbung ausgeschrieben. Die Besoldung beträgt nach dem zur Zeit geltenden Besoldungsgesetze Fr. 7800 bis 10 000 Das Pensionsrecht und die Zugehörigkeit zu einer Witwen- und Waisenkasse sind gesetzlich geregelt.

Die Bewerber müssen das schweizerische Aktivbürgerrecht besitzen; eine technische Hochschulbildung ist erwünscht. Anmeldungen sind bis zum 1. Januar 1922 zu richten an das

Baudepartement.

Grosse Maschinen-Fabrik der Ostschweiz

sucht auf ihr technisches Bureau

Konstrukteur

für allgemeinen Maschinenbau

mit gediegener Vorbildung und praktischen Erfahrungen. Eintritt baldmöglichst. Angebote nur tüchtiger, arbeitsfreudiger Bewerber (schweiz. Nationalität) mit Angaben von Bildungsgang, bisheriger Tätigkeit, Alter, Konfession, Gehaltsansprüche, Referenzen, Eintrittstermin u. Beilage von Zeugnisabschriften und Photo sind unter Chiffre Z. K. 3935 zu richten an **Rudolf Mosse, Zürich, Limmatquai.**

Grosses Elektrizitätswerk der deutschen Schweiz sucht für die Projektierung des elektromechanischen Teils neuer Anlagen einen erfahrenen

Maschinen- und Elektro-Ingenieur

Bewerber mit abgeschlossener Hochschulbildung und Erfahrung im Bau und Betrieb von Elektrizitätswerken belieben ihre Offerte mit Zeugnisabschriften, Angaben über Bildungsgang und bisherige Tätigkeit, sowie Gehaltsansprüche unter Z. N. 4038 bis zum 31. Dezember 1921 an die Annoncen-Exped. **Rudolf Mosse, Zürich**, einzureichen.

Wichtige Situation

von mod. Wasserturbinen gebot Off. m Gehaltsanspr. u. Referenzen an **Société Hydro-Mécanique, 61 Allée de Brienne, Toulouse.**

Achtung!

Suche für die praktische Nutzbarmachung meiner neuesten Erfindung (**Holzbausystem und Verfahren**) überall Generalvertretungen für grössere und kleinere Rayons, zur Einführung und Ueberwachung meiner Erfindung. Geeignete, aussichtsreiche, aktuelle Sache für Architekten, Baumeister, Baubureaux, Zimmermeister etc. Es können mit meinem System und Verfahren 30 bis 70% Kostenersparnisse erzielt werden gegenüber früheren Baukonstruktionen. Es kommen nur Fachleute in Frage. Offerten unter Z. F. 4017 befördert **Rudolf Mosse, Zürich.**

ZIEGEL A.-G. ZURICH

empfiehlt

Hourdis

in diversen Längen

Rote Bodenplättli

billigster Belag

Hohlsteine

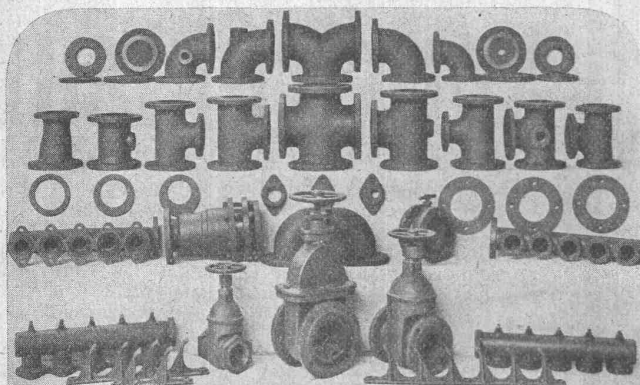
2, 4 u. 6-loch in div. Grössen



GESELLSCHAFT DER LUDW. VON ROLL'SCHEN EISENWERKE
 FILIALE: EISENWERK CLUS KT. SOLOTHURN



FORMSTÜCKE, FLANSCHEN und VENTILE



nach den Normalien des Verbandes deutscher
 Zentralheizungs-Industrieller, zu Leitungen aus
 schmiedeisenen Röhren für

**Zentralheizungen
 Kühlanlagen
 Dampfleitungen etc.**

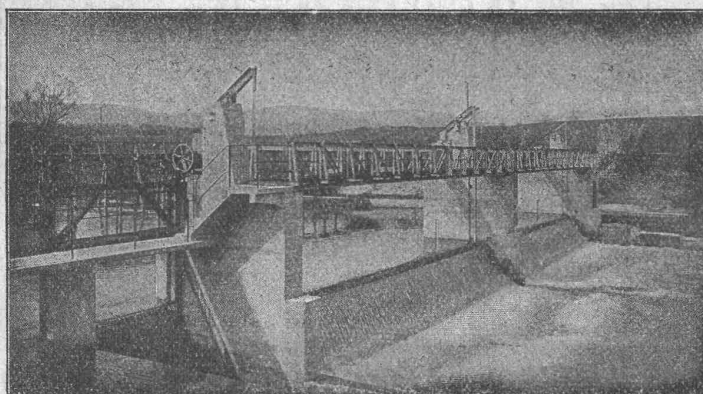
Die Formstücke haben gedrehte u. gebohrte Flanschen
 und sind auf 10 Atmosphären Wasserdruck probiert.

Lieferung ab Lager.

Zu beziehen durch die Installationsfirmen.

Man verlange Katalog.

Selbsttätiger Hochwasserschutz



Automatische Wehranlage in der Birs bei Münchenstein,
 der Aktien-Gesellschaft Brown, Boveri & Co. und Portlandzement-Fabrik Laufen.

bei Wehranlagen und Talsperren.
 Selbsttätige Wasserspiegel- und
 Abflussregulierung an bestehenden
 und Neuanlagen.

**Selbsttätige und von Hand be-
 dienbare Wehrkonstruktionen.**

Ausgeführt über 1400 Meter Wehr-
 breite für ca. 11000 m³/sek Regu-
 lierfähigkeit.

Illustrierter Katalog, Projekte und Kostenanschläge

Stauwerke A.-G., Zürich
 St. Peterstrasse 15.

Schweiz. Linoleum A.G., Giubiasco (Tessin)

Gegründet 1905



Erstklassige Marke

Eigene Agentur Zürich, Bleicherweg 50, Telephon: Selnau Nr. 69.30
 Briefadresse: Postfach Selnau Nr. 41 — Bezugsquellen werden nach-
 gewiesen durch die Agentur Bleicherweg 50 — In Mill. Quadratmeter bewährt

**Granit - Inlaid - Jaspé - Kork
 Uni Linoleum - Kork-Jaspé**

Schweizer Linoleum (Marke Helvetia)