

Zeitschrift: Schweizerische Bauzeitung
Herausgeber: Verlags-AG der akademischen technischen Vereine
Band: 77/78 (1921)
Heft: 1

Werbung

Nutzungsbedingungen

Die ETH-Bibliothek ist die Anbieterin der digitalisierten Zeitschriften auf E-Periodica. Sie besitzt keine Urheberrechte an den Zeitschriften und ist nicht verantwortlich für deren Inhalte. Die Rechte liegen in der Regel bei den Herausgebern beziehungsweise den externen Rechteinhabern. Das Veröffentlichen von Bildern in Print- und Online-Publikationen sowie auf Social Media-Kanälen oder Webseiten ist nur mit vorheriger Genehmigung der Rechteinhaber erlaubt. [Mehr erfahren](#)

Conditions d'utilisation

L'ETH Library est le fournisseur des revues numérisées. Elle ne détient aucun droit d'auteur sur les revues et n'est pas responsable de leur contenu. En règle générale, les droits sont détenus par les éditeurs ou les détenteurs de droits externes. La reproduction d'images dans des publications imprimées ou en ligne ainsi que sur des canaux de médias sociaux ou des sites web n'est autorisée qu'avec l'accord préalable des détenteurs des droits. [En savoir plus](#)

Terms of use

The ETH Library is the provider of the digitised journals. It does not own any copyrights to the journals and is not responsible for their content. The rights usually lie with the publishers or the external rights holders. Publishing images in print and online publications, as well as on social media channels or websites, is only permitted with the prior consent of the rights holders. [Find out more](#)

Download PDF: 11.01.2026

ETH-Bibliothek Zürich, E-Periodica, <https://www.e-periodica.ch>

Schweizerische Bauzeitung

Abonnementspreis:

Schweiz 40 Fr. jährlich
Ausland 50 Fr. jährlich

Für Vereinsmitglieder:

Schweiz 32 Fr. jährlich
Ausland 40 Fr. jährlich
sofern beim Herausgeber
abonniert wird

DES SCHWEIZ. ING.- & ARCHITEKTEN-VEREINS & DER GESELLSCHAFT EHEM. STUDIERENDER DER EIDG. TECHN. HOCHSCHULE.

WOCHENSCHRIFT

FÜR BAU-, VERKEHRS- UND MASCHINENTECHNIK

GEGRÜNDET VON A. WALDNER, ING. HERAUSGEBER A. JEGHER, ING., ZÜRICH

Verlag: A. & C. Jegher, Zürich — Kommissionsverlag: Rascher & Cie., Zürich und Leipzig

ORGAN
Insertionspreis:

4-gespalt. Colonelzeile od.
deren Raum . 50 Cts.
Haupttitelseite: 80 Cts.
Alleinige Inseraten-An-
nahme: Rudolf Mosse,
Annoncen-Expedition,
Zürich, Basel und deren
Filialen und Agenturen

PERSONEN- & WAREN-AUFZÜGE

nach
bewährtem
System

für jede Leistung und Betriebsart

Schweiz. Wagonsfabrik Schlieren A. G., Schlieren-Zürich

Telephon: Selnau 11.15
Telegr.: Wagonsfabrik Schlieren

„CERTUS“

Säurefeste

Certus - Cemente

für Auskleidungen von Bassins, Kanali-
sationen etc.

Kaltleim-Pulver

unübertroffen für Hart- und Weichholz,
Leder, Linoleum, sowie fast alle Mate-
rialien. Ein Versuch überzeugt.

Muster gratis und franko.

Pflanzen-Leime

Kaltleime, Couvert- und Etikettenleime,
Malerleime und Tapetenkleister, Schuh-
leime und -Kleister, Linoleumkitt, Ap-
pretur- und Schlichte-Präparate.

Kaltleim-Fabrik O. Messmer, Basel

OTIS-AUFZÜGE

DIE GRÖSSTEN, SCHNELLSTEN, BESTEN DER WELT. ÜBER 80,000 ANLAGEN IM BETRIEB.
OTIS-AUFZUGSWERKE, FABRIK WÄDENSWIL.

Löhle & Kern A.-G. für Eisenbau, Zürich

Entwurf und Ausführung von

Eisenkonstruktionen aller Art.

Baukontor Bern A. G.

Abteilungen für:

Baumaterial

Bau-Eisen

Bau - Spezialitäten



Baumaterial - Großhandlung

Holzhandel:

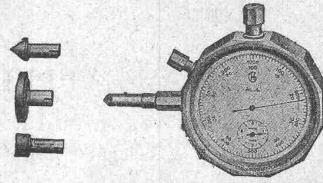
Eigene Säge-, Hobel- u. Spaltwerke

Spezialgeschäft

für Boden- und Wandplatten

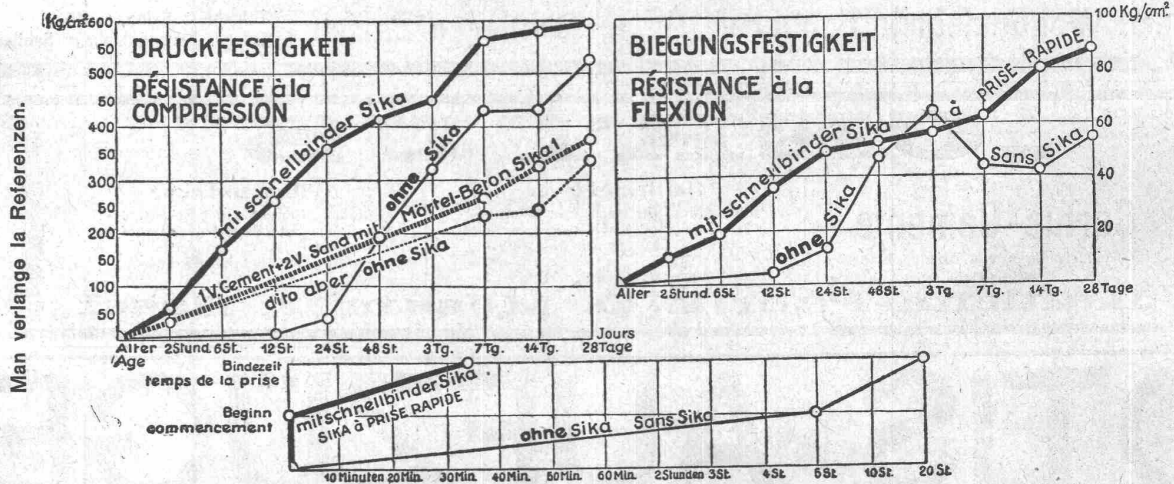
Der „Hasler“, Umlaufzähler u. Schnittmesser

zeigt in **drei Sekunden** automatisch
die minutliche Tourenzahl oder Schnitt-
Geschwindigkeit.
Apparatengewicht nur 225 Gramm.



Hasler, A.-G., Bern

SIKA-Resultate von der Eidgenössischen Materialprüfungsanstalt Zürich.



KASP. WINKLER & C^{IE}, ALTSTETTEN-ZÜRICH.

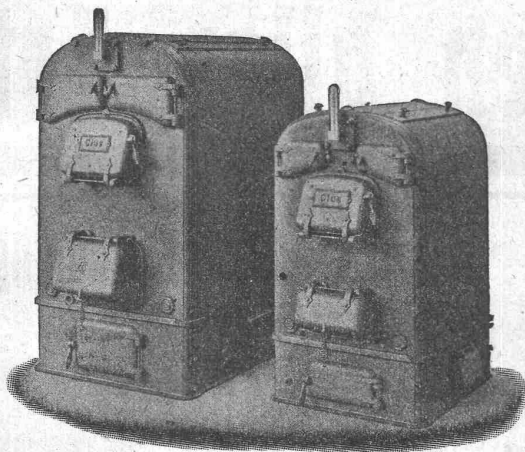
Telephon: Selnau 3963

Fabrikation und Vertrieb chem.-bautechnischer Präparate.

Telegr.: Sika Zürich



GESELLSCHAFT DER LUDW. VON ROLL'SCHEN EISENWERKE
FILIALE: **EISENWERK CLUS** KT. SOLOTHURN



Cluser Heizkessel

Für Warmwasser- und Niederdruck-Dampfheizung, sowie für gewerbliche Anlagen.

Bewährtes System.

Einfache Bauart und Aufstellung.

Bequeme Reinigung während dem Betriebe.

Ueber 9000 Cluser-Kessel im Betriebe.

Radiatoren

55 verschiedene Modelle.

Rippenheizröhren, Wärmeplatten, Wärmeschränke, Wärmetische, Ventile, Formstücke und Flanschen.

Lieferung ab Vorrat.

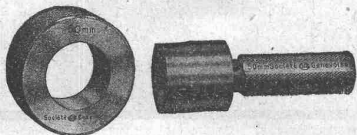
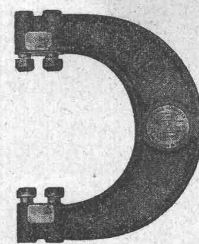
Zu beziehen durch die Installationsfirmen

8, rue des
Vieux-GrenadiersSOCIÉTÉ
GENEVOISED'INSTRUMENTS
DE PHYSIQUE

GENÈVE

Normal- u. Toleranz-Lehren

Katalog-Nummer 231 und 241

Komplette Serien von Toleranzen
für alle Branchen der Mechanik.

Nachstellbare Rachenlehre

WASSER
BESCHAFFUNG
DURCH
TIEFBOHRUNGEN
FÜR ALLE ZWECKE

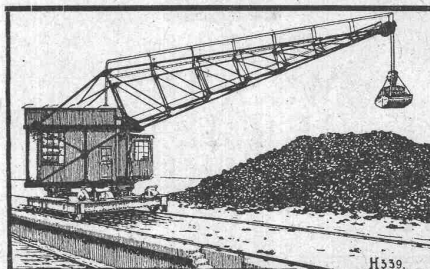
WASSER
VERSORGUNG
DURCH
ROHRBRUNNEN
EIGENEN SYSTEMS

EIGENES WASSER BILLIGSTES WASSER

BOPP & REUTHER
MANNHEIM-WALDHOF

Vertreter für Tiefbau-Abteilung: Ing. F. Hetzel, Basel, Austr. 102

Esslingen



Elektr. betriebene Krane

für alle

Betriebsverhältnisse

Verladebrücken, Selbstgreifer

Schiebebühnen, Rangieranlagen

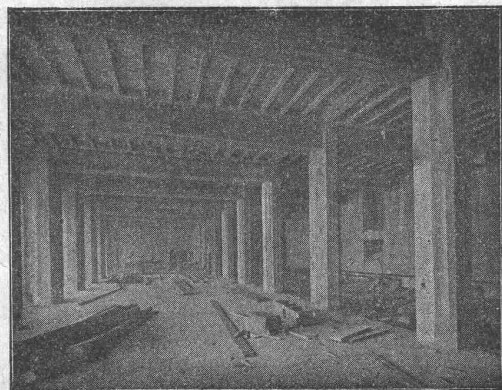
Waggonkipper, elektrische Lokomotiven

1425

München

Maschinenfabrik Esslingen

Vertreter: Alfred Keller, Ingenieur, Bern-Wabern.



Terner & Chopard

Ingenieur-Bureau

Zürich 1

Caspar Escher-Haus

Telephon:
Hottingen 19.15Telegramme:
Terucho

Armierter Beton

im Hoch- und Tiefbau.

Spezialitäten:

Industriebauten u. Hetzer-Konstruktionen

Ingenieurbureau

D^R ING. BERTSCHINGER

Zürich 5 — Hafnerstrasse 7 — Telephon Seltau 48.99

Projektierung und Bauleitung von

Wasserkraft- und Fabrik-Anlagen.

Gutachten über

Wasserrechts- und Verkehrs-Fragen.**A. Glor & Co., Basel 18**Alleinige Vertreter in der Schweiz von
Sir W. G. Armstrong, Whitworth & Co. Ltd., England

LAGER IN
MESSING
LAGERMETALL
WERKZEUGSTAHL
SCHNELLDREHSTAHL

Treibriemen

beste Qualität

aus Baumwolle imprägniert

Spezialität:

endlos gewobene Riemen

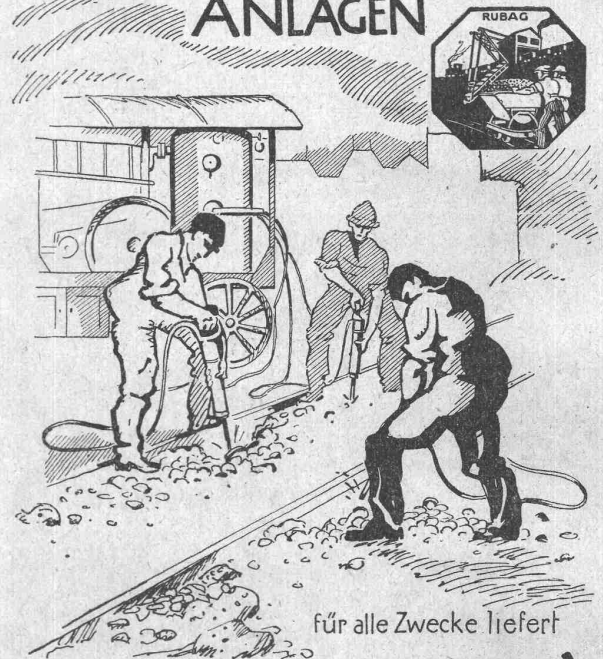
Transport- u. Bechergurten

aus Baumwolle und Hanf. Alles eigener, bestbewährter Fabrikation

Verlangen Sie Muster und Preise von

Meister & Co., Rüegsau (Bern)

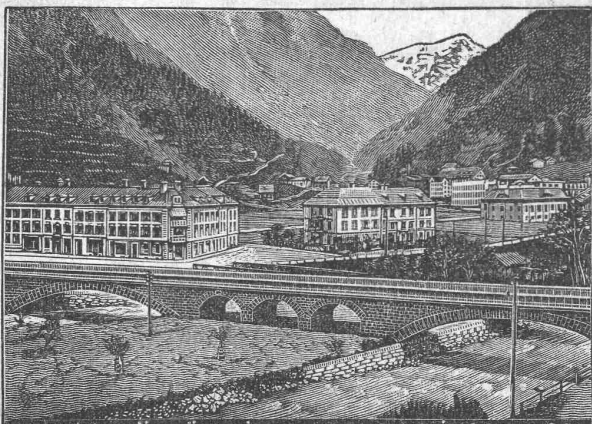
Riemenfabrik

Fahrbare KOMPRESSOR - ANLAGEN

für alle Zwecke liefert

R.U.B.A.G

Rollmaterial u. Baumaschinen-A.G. Zürich-Seidengasse 16. Tel. S. 593



EISENBAHNBRÜCKE ÜBER DIE LINTH UND SERNFT IN SCHWANDEN

Heinrich Brändli, Horgen
Asphalt-, Dachpappen- und Holzcementfabrik

empfiehlt sich zur Lieferung als

Spezialität: Asphalt-Isolierplatten, einfach und kombiniert, zur Verwendung für **Brücken- und Gewölbe-Abdeckungen** bei Ueber- und Unterführungen für Eisenbahn- und Strassenbauten; für **Fundament-Mauerabdeckungen** bei Hoch- und Tiefbauten, je nach Angabe der Verwendungsarten in geeigneter Stärke und auf Mass zugeschnitten.

Isoliergoudron

Erste Referenzen — Prompte Bedienung

Telegramm-Adresse: Heinrich Brändli, Horgen — Telephon Nr. 38

Oberrheinische Industriegesellschaft
Joseph Tögele & Co. Mannheim

Telegrammadresse: Töco-Mannheim

..Heichen... Kreuzungen... Drehscheiben..
 ..Die Gelenkdrehscheibe... Schiebebühnen..
Rangierwinden... Spills.....

Bureau Schweiz:

G. Bäumlín Ingenieur S.T.A. Luzern, Hertensteinstr. 52.

Telegr.-Adresse: Bäumlín Luzern.

Telephon № 40.

TH.



Elektr. Heizkörper jeder Art

liefern in bestbewährter Ausführung

Heller & Cie, Luzern

Industriestrasse 5

Telephon 2428

Verlangen Sie Prospekte

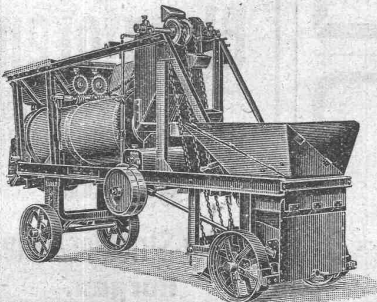
FOIRE DE LYON 1920

Von allen ausgestellten Mischer-Systemen **als einziger**
 mit der höchsten Auszeichnung **Gold. Medaille** bedacht:

unser AERO-MISCHER

infolge des modernen Mischverfahrens, Ausnützung der
 Rohstoffe und automatischer, zuverlässiger Mischarbeit.

ROBERT AEBI & CIE., ZÜRICH
 Ingenieurbureau Gegründet 1880 Maschinenfabrik



Euböolith-Werke A.-G., Olten

SPEZIALFUSSBODEN FÜR FABRIKEN :: HYGIENISCHER FUSSBODEN

Feuersicher, fugenlos, fusswarm, elastisch, öl- und wasserundurchlässig, gegen schwersten Verkehr bewährt. Dauerhaft wie Eichenholz. Staubfrei, schalldämpfend, isolierend, für Spitäler, Sanatorien, Schulhäuser, Kirchen, Geschäfts- und Wohnhäuser, Verwaltungsgebäude, Kasernen, Hotels, Siedelungsbauten.

AUSFÜHRUNG OHNE BETRIEBSSTÖRUNG.

Auf alte Bretterböden seit 25 Jahren über 7,000,000 m² verlegt.

Prima Referenzen!

9 erste Auszeichnungen.

Verlangen Sie Besuch u. Offerte!



**Drahtseilbahnen
Elektrohängebahnen
Hängebahnen**
mit Seilbetrieb
**Transport- und
Verlade-Anlagen**
jeder Art bis zu den
grössten Leistungen
Generalvertretung für die Schweiz:
Fr. Waldherr, Zürich, Seefeldstr. 120

J-Pohlig A.-G.-Cöln

PATENTE
Hans Stickelberger
Ingenieur
BASEL

**Schüle-
Sicherheitswinde**
DRP
für
Krane u. Aufzüge
aller Art
mit Hand- und Kraitbetrieb.
Fr. Schüle,
Maschinenfabrik
Feldkirchen 75
bei München.



Betonmischmaschinen
in
Kauf und Miete
Beton- und Mörtelmischer
von 40 bis 50, 80 bis 100, 200 m³ Tagesleistung
mit oder ohne Materialaufzug
mit oder ohne kombinierte Bauwinde
zu billigsten Fabrikpreisen
J. Brun & Cie., Nebikon
Maschinenfabrik

PATENT-ANWÄLTE
E. BLUM & C^e DIPL. INGENIEURE
GEGRÜNDET 1878 • ZÜRICH • BAHNHOFSTR. 74

Umsonst

nicht, sondern infolge vollendeter und gediegener Ausführung bei jeder Garantie, erstellen wir jährlich nachweisbar viele hundert

Aufzüge u. Elevatoren

für alle möglichen Zwecke. Mässige Preise. — Besuch und Kostenberechnung

gratis

Suter-Strickler & Cie.
Horgen.

Gusseiserne Muffen- und Flanschenröhren

sowie Formstücke

Schweizer
Normalien
—
Lager
in Winterthur



für
normalen
und höhern
Betriebsdruck

Kägi & Co., Winterthur

Telephon Nr. 496



ASPHALT-ARBEITEN
FLACHE BEDACHUNGEN
WASSERDICHTHE ISOLIERUNGEN

Gysel & Cie., Asphaltfabrik
 Käffnach A.G. **Horgen (Zch.)**
 Telefon Nr. 24 Telegramme: Asphalt

Moderne INDUSTRIEBAUTEN

mit der Zeit angepassten Ausführungen
 projektiert rasch und wirtschaftlich

H. KNOBEL, ZÜRICH 6

Weinbergstrasse 53a Telefon: Hottingen 29.48

Ingenieur- und Architektur-Bureau

SPEZIALKONSTRUKTIONEN:

1. Anlagen für Textilindustrie
2. Gebäude für Elektrochemie
3. Werkstätten für Maschinenbau
4. Giessereien und Montierungshallen

Keine Unternehmung

Cliché's
 Armbruster &
 Söhne
 Obere Säune 19. Zürich
 Tel. 6365

Natürlich,

ohne Versuch ge-
 winnen Sie nichts!

Die grosse, amtliche
zweite Ziehung

der Lotterie des
Naturheilvereins Zürich
ist demnächst!

Fr. 500,000.— Total-Trefferbetrag

Verkauf der Lose:

In Couverts à 2 Stück.

Serien à 5 Couverts = 10 Stück = 10 Fr.

Bei Ankauf ganzer Serien Gewinn garantiert.

Die Inkassofrist sämtlicher Trefferlose erlischt

6 Monate nach der dritten Ziehung

Peyer & Bachmann

Los- und Prämienobligationen-Bank

Löwenstrasse 67 **Zürich** b. Bahnhofplatz

Telephon Seinau 57.29

Wiederverkäufer hohe Provision



Gesellschaft der L. von Roll'schen
 Eisenwerke

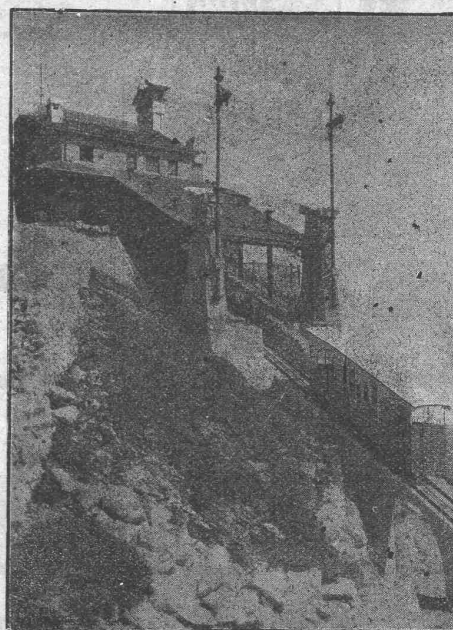
:: Werk ::

Giesserei Bern

in Bern

Konstruktionswerkstätten

liefert als Spezialität:



Standseilbahnen

für

Personenbeförderung, auch Güter-
 transport

für Wasserballast, Motorbetrieb, insbesondere durch
 elektrischen Motor

89 Ausführungen

Andere Spezialitäten der Firma:

Zahnstangen für Bergbahnen — Eisenbahnmaterial —
 Hebezeuge — Schützenanlagen — Einrichtungen für
 Wehranlagen — Maschinen für Torfgewinnung —
 Allgemeiner Maschinenbau

Telegramme: Giesserei Bern — Telefon 1066



Personen & Lasten-



DRUCKKNOPF-
STEUERUNG
SYSTEM
SCHINDLER

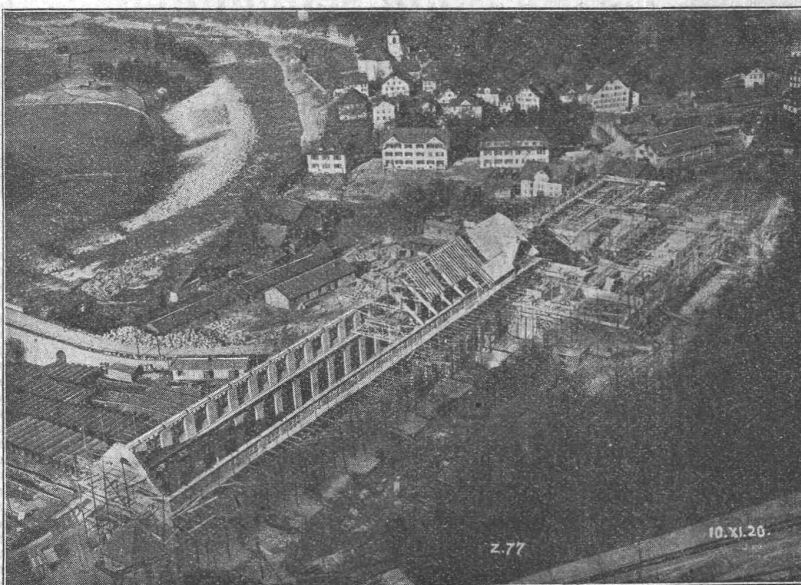
SCHINDLER
& CIE

LUZERN

Gegründet
1874
5000 Anlagen ausgeführt.

AUFZÜGE

Ed. Züblin & Cie, A.G.
Zürich, Basel



Eisenbetonbau

Brücken
Foundationen
Hochbauten

Zentrale des Kraftwerkes Amsteg der SBB. Bauzustand 10. November 1920.