

**Zeitschrift:** Schweizerische Bauzeitung  
**Herausgeber:** Verlags-AG der akademischen technischen Vereine  
**Band:** 77/78 (1921)  
**Heft:** 26

## **Werbung**

### **Nutzungsbedingungen**

Die ETH-Bibliothek ist die Anbieterin der digitalisierten Zeitschriften auf E-Periodica. Sie besitzt keine Urheberrechte an den Zeitschriften und ist nicht verantwortlich für deren Inhalte. Die Rechte liegen in der Regel bei den Herausgebern beziehungsweise den externen Rechteinhabern. Das Veröffentlichen von Bildern in Print- und Online-Publikationen sowie auf Social Media-Kanälen oder Webseiten ist nur mit vorheriger Genehmigung der Rechteinhaber erlaubt. [Mehr erfahren](#)

### **Conditions d'utilisation**

L'ETH Library est le fournisseur des revues numérisées. Elle ne détient aucun droit d'auteur sur les revues et n'est pas responsable de leur contenu. En règle générale, les droits sont détenus par les éditeurs ou les détenteurs de droits externes. La reproduction d'images dans des publications imprimées ou en ligne ainsi que sur des canaux de médias sociaux ou des sites web n'est autorisée qu'avec l'accord préalable des détenteurs des droits. [En savoir plus](#)

### **Terms of use**

The ETH Library is the provider of the digitised journals. It does not own any copyrights to the journals and is not responsible for their content. The rights usually lie with the publishers or the external rights holders. Publishing images in print and online publications, as well as on social media channels or websites, is only permitted with the prior consent of the rights holders. [Find out more](#)

**Download PDF:** 22.02.2026

**ETH-Bibliothek Zürich, E-Periodica, <https://www.e-periodica.ch>**

# Schweizerische Bauzeitung

WOCHENSCHRIFT

FÜR BAU-, VERKEHRS- UND MASCHINENTECHNIK

GEGRÜNDET VON A. WALDNER, ING. HERAUSGEBER A. JEGHER, ING., ZÜRICH

Verlag: A. &amp; C. Jegher, Zürich — Kommissionsverlag: Rascher &amp; Cie., Zürich und Leipzig

ORGAN

## Abonnementspreis:

Schweiz 40 Fr. jährlich  
Ausland 50 Fr. jährlich

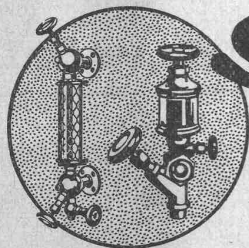
## Für Vereinsmitglieder:

Schweiz 32 Fr. jährlich  
Ausland 40 Fr. jährlich  
sofern beim Herausgeber  
abonniert wird

## Insertionspreis:

4-gespalt. Colonelzeile od.  
deren Raum . 50 Cts.  
Haupttitelseite: 80 Cts.  
Alleinige Inseraten-An-  
nahme: Rudolf Mosse,  
Annoncen-Expedition,  
Zürich, Basel und deren  
Filialen und Agenturen

DES SCHWEIZ. ING.- &amp; ARCHITEKTEN-VEREINS &amp; DER GESELLSCHAFT EHEM. STUDIERENDER DER EIDG. TECHN. HOCHSCHULE.



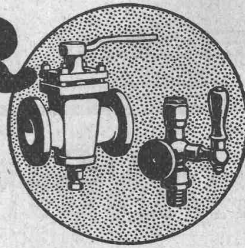
## SULZER

ARMATUREN und ROHRLEITUNGSTEILE

für  
Dampf, Wasser, Säuren, Luft etc.

Ausführliche Kataloge auf Verlangen

GEBRÜDER SULZER, AKTIENGESELLSCHAFT, WINTERTHUR



## PERSONEN- & WAREN-AUFZÜGE

nach  
bewährtem  
System

für jede Leistung und Betriebsart

Schweiz. Wagonsfabrik Schlieren A. G., Schlieren-Zürich

Telephon: Selnau 11.15  
Telegr.: Wagonsfabrik Schlieren

## HOLOPHANE

Patentierten Reflektoren u. Diffusoren, Beleuchtungskörper — Die rationellste Beleuchtung für alle Zwecke.

Akt.-Ges. HOLOPHANE, Filiale Zürich, Musterlager u. Demonstrations-Kabinen, Hirschengraben 82.

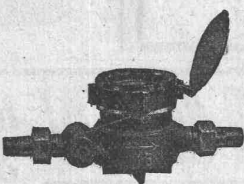
## WASSERMESSE

Luxsche Industriewerke A.-G. in Ludwigshafen a. Rh.

Älteste und erste Wassermesser-Fabrik

Hausmesser mit und ohne Regulierkanäle, Nass-  
und Trockenläufer

Etagen-Wassermesser

Prima Ausführung, Messinggehäuse, Siebtopf,  
Schutzdeckel, Hartgummi-Flügelrad mit  
kompletten Rohrverschraubungen geliefertIn der Schweiz amtlich zugelassen, mehr als  
**350,000 im Gebrauch**

Vertreter:

**R. Filsinger, Luzern**

Brambergstrasse 28

## „CERTUS“

Säurefeste

**Certus - Cemente**für Auskleidungen von Bassins, Kanali-  
sationen etc.

Kaltleim-Pulver

unübertroffen für Hart- und Weichholz,  
Leder, Linoleum, sowie fast alle Mate-  
rialien. Ein Versuch überzeugt.

Muster gratis und franko.

Pflanzen-Leime

Kaltleime, Couvert- und Etikettenleime,  
Malerleime und Tapetenkleister, Schuh-  
leime und Kleister, Linoleumkitt, Ap-  
pretur- und Schlichte-Präparate.**Kaltleim-Fabrik O. Messmer, Basel**

# Eisenkonstruktionen

Brücken, Hochbauten, Maste, Reservoirs, Krane, Blecharbeiten etc.

**Wartmann, Vallette & Cie., Brugg** (Filiale in Genf)

## LICHTPAUSPAPIERE

für alle Verfahren, liefern am vorteilhaftesten, jederzeit frisch

**Bern, A. Messerli's Erben, Zürich**

## STANGEN-SCHUHE

*System Hunziker*



Die vorgenommenen Versuche haben bewiesen, dass die Festigkeit unserer Stangen-Schuhe den eidgenössischen Vorschriften in jeder Hinsicht voll und ganz entspricht, auf Grund dessen die allgemeine Verwendung derselben für den Freileitungsbau vom eidgenössischen Starkstrom-Inspektorat genehmigt wurde.

**Beste Ausnützung von Eisen und Beton**  
Prospekte und Preise zu Diensten

**A.G. HUNZIKER & Cie**  
ZÜRICH — BRUGG — OLTEN

## OTIS AUFZÜGE

Neu normalisiert  
Neu typisiert  
Mehr als 80000 Aufzüge geliefert

größte Anlage des Kontinents:  
**Elbtunnel Hamburg.**  
größte Anlage der Welt:  
**U-Bahn London.**  
größte Förderröhre:  
**Woolworth Gebäude New York.**

**OTIS AUFZUGSWERKE**  
WAEDENSWIL Kostenanschläge Ingenieurbesuch

## SIGNALANLAGEN und EISENBAHN-SICHERHEITSAPPARATE

Elektro-pneumatische, elektr. u. elektro-mechanische **Stellwerkapparate.**

### Automatische Blockvorrichtungen

durch Gleich- oder Wechselstrom betätigt, Wiederholung der Signale auf den Lokomotiven.  
Schwingende Warnungssignale für Bahnübergänge, Relais. Laschen für isolierte Schienen.  
Kontrollumschalter, Zugmeldeapparate etc.

**COMPAGNIE GÉNÉRALE DE SIGNALISATION** 23, Rue d'Athènes  
PARIS.

Vertreter für die Schweiz: **G. P. Skipworth**, Ingenieur, Marktgasse 50, **Bern.**



# Bekanntmachung

wegen Zurücknahme leerer Cement-, Kalk- und Gips-Säcke

Unseren verehrten Kunden zur gefl. Notiznahme, dass wir für die Zurücknahme der leeren Säcke, welche bis Ende September 1921 zu Fr. 1.25 per Stück verrechnet wurden, eine **letzte Frist bis 31. Januar 1922** angesetzt haben.

Diese Säcke können, sofern sie noch brauchbar sind und nach dem 31. Januar 1922 zurückkommen nur noch mit 75<sup>z</sup> Cts. per Stück vergütet werden.

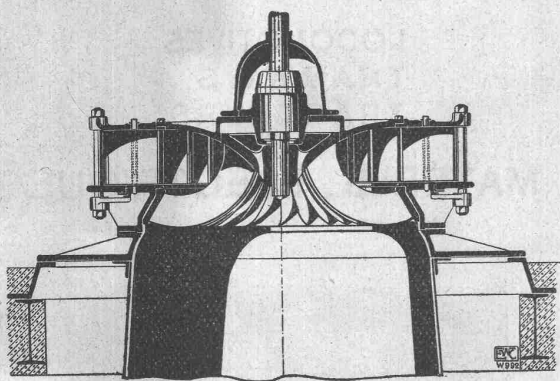
E. G. Portland.

A.-G. Kalk.

Gips-Union.

## ESCHER WYSS & C<sup>IE</sup>

Zürich A 156



## Wasser-Turbinen

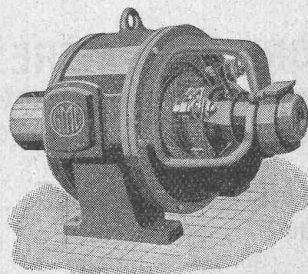
System „Francis“ und Tangential-Freistrahlräder

Komplette Hochdruck-Rohrleitungen  
Druck- u. Geschwindigkeits-Regulatoren

26/21

## G. Meidinger & C<sup>ie</sup>

Basel



## Elektromotoren

für alle Stromarten und Spannungen

Aufzugs- und Kranmotoren, Generatoren  
Umformergruppen

Transformatoren mit Luft- und Ölkühlung

===== Kurze Lieferfristen =====

Telephon Nr. 24

Telegramme: Asphalt, Horgen

KEINE FEUCHTEN WÄNDE MEHR

FALZBAUPAPPE

wasserdicht fäulniswidrig

ASPHALT-ARBEITEN  
FLACHE BEDACHUNGEN

WASSERDICHTHE ISOLIERUNGEN

Gysel & Cie., Asphaltfabrik Käpfnach A.G. Horgen (Zch.)

## Die altbewährten Mannheimer Werkstätteöfen

sind zur

### Heizung grosser Räume

die besten und billigsten. Stets **Lager in Basel** in Grössen passend für Räume von 1000 bis 6000 m<sup>2</sup>. Offerten, Prospekte und zahlreiche schweizer. Referenzen und Zeugniskopien durch

**G. Bäumlín, Ing., Luzern**  
S. I. A.,

Telephon 40.


**MAAG-ZAHNRÄDER A.-G.**  
 ZAHNRÄDER FÜR ALLE INDUSTRIEN  
 MIT  
 GEHOBELTER ODER GESCHLIFFENER MAAG-VERZÄHNUNG  
**ZÜRICH 5**


## FAVARGER & Co S. A.

Neuchâtel (Suisse)

Maison fondée en 1860 par Hipp

### HORLOGERIE ÉLECTRIQUE

Système breveté d'unification électrique de l'heure pour Villes, Gares, Fabriques, Ecoles, Universités, Hôtels, Bureaux, Casernes etc.

### HORLOGES-MÈRES

à petite, moyenne, et grande capacité (jusqu'à 500 cadrans)

### RÉCEPTRICES

de tous diamètres (depuis 0,10 cm à 3 m et plus sans relais)

### SIGNAUX HORAIRES AUTOMATIQUES

(acoustiques, optiques, enregistrés)

Fournisseurs de nombreuses Villes et chemins de fer suisses et étrangers

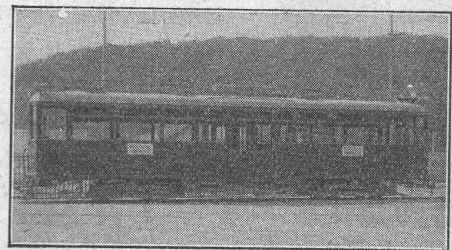
## SOCIÉTÉ ANONYME DES ATELIERS DE SECHERON GENÈVE

CAPITAL: 10 MILLIONS DE FRANCS

### TRACTION ÉLECTRIQUE

LOCOMOTIVES  
TRAMWAYS  
TRACTEURS

### MATÉRIEL ÉLECTRIQUE



NOUVELLE AUTOMOTRICE de la Co. GENEVOISE des  
TRAMWAYS ÉLECTRIQUES

### Drahtgeflecht - Drahtgewebe

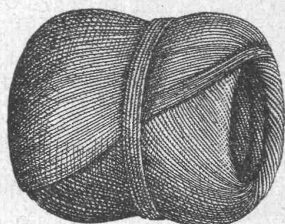
Einzäunungen, Gitter & Siebe

**DRAHTWARENFABRIK ZÜRICH**  
BAUMER & Co

FROSCHAUGASSE 9 TELEPHON H.4915

## Meister & Co, Rüegsau (Bern)

(Gegründet 1869)



Fabrik von Bindfaden, Seilerwaren aller Art, Roll-  
laden- und Jutegurten, Treibriemen und Transportgurten  
Prompte und reelle Bedienung  
Verlangen Sie Muster und Preise

## Biegsame Wellen

für alle Arbeitsgänge  
verbilligen Ihre  
Produktion.



Verlangen  
Sie  
Auskunft  
von

H. Schurter, Ingenieur, Niederhasli



Gesellschaft der L. von Roll'schen  
Eisenwerke

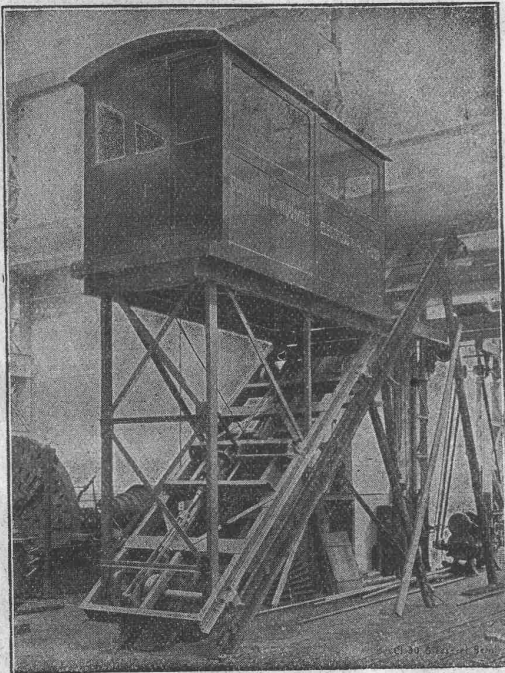
# Giesserei Bern in Bern

Konstruktionswerkstätten

liefert als Spezialität:

## Standseilbahnen

für



### Personenbeförderung (auch Gütertransport)

für Wasserballast, Motorbetrieb  
insbesondere durch elektrischen Motor

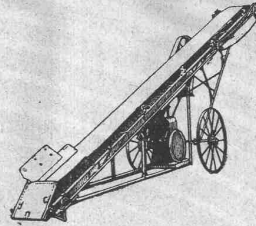
## 89 Ausführungen

Weitere Spezialitäten der Firma:

Zahnstangen für Bergbahnen  
Eisenbahnmaterial  
Schützenanlagen  
Einrichtungen für Wehranlagen  
Hebezeuge aller Art  
Allgem. Maschinenbau

Telegramme: Giesserei Bern  
Telephon 1066

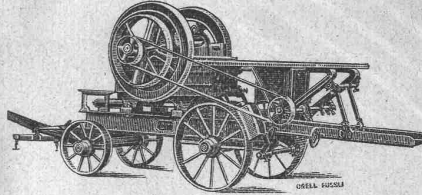
U. Ammann, Maschinen- Fabrik A.G., Langenthal



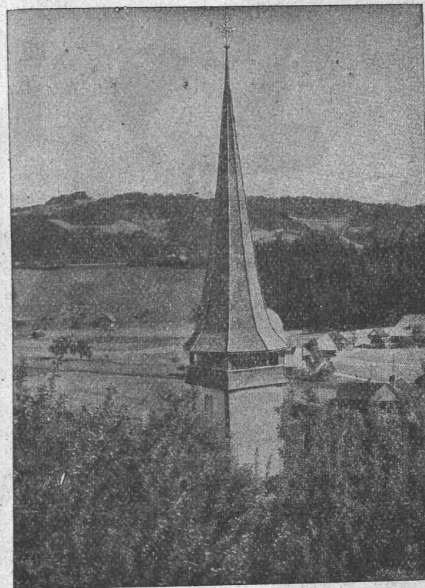
Transportanlagen

Lader, Entlader, Förderer  
für Sand, Kies, Kohlen etc.

Steinzerkleinerungsmaschinen



Fahrbare  
Steinbrech-  
maschine



Kirchturm in Signau.  
Eternit-Doppeldach, kupferbraun.

Eternit Niederurnen

Cliché's Armbruster & Söhne  
Obere Zäune 19 Zürich  
Tel. 6365



die anerkannt beste Anstrichfarbe für Innen u. Aussen.  
Hochglänzend und Matt.

Generalvertreter für die Schweiz:  
C. Hässig, Dufourstrasse 53, Basel.

# OSRAM NITRA

