

Zeitschrift: Schweizerische Bauzeitung
Herausgeber: Verlags-AG der akademischen technischen Vereine
Band: 77/78 (1921)
Heft: 25

Werbung

Nutzungsbedingungen

Die ETH-Bibliothek ist die Anbieterin der digitalisierten Zeitschriften auf E-Periodica. Sie besitzt keine Urheberrechte an den Zeitschriften und ist nicht verantwortlich für deren Inhalte. Die Rechte liegen in der Regel bei den Herausgebern beziehungsweise den externen Rechteinhabern. Das Veröffentlichen von Bildern in Print- und Online-Publikationen sowie auf Social Media-Kanälen oder Webseiten ist nur mit vorheriger Genehmigung der Rechteinhaber erlaubt. [Mehr erfahren](#)

Conditions d'utilisation

L'ETH Library est le fournisseur des revues numérisées. Elle ne détient aucun droit d'auteur sur les revues et n'est pas responsable de leur contenu. En règle générale, les droits sont détenus par les éditeurs ou les détenteurs de droits externes. La reproduction d'images dans des publications imprimées ou en ligne ainsi que sur des canaux de médias sociaux ou des sites web n'est autorisée qu'avec l'accord préalable des détenteurs des droits. [En savoir plus](#)

Terms of use

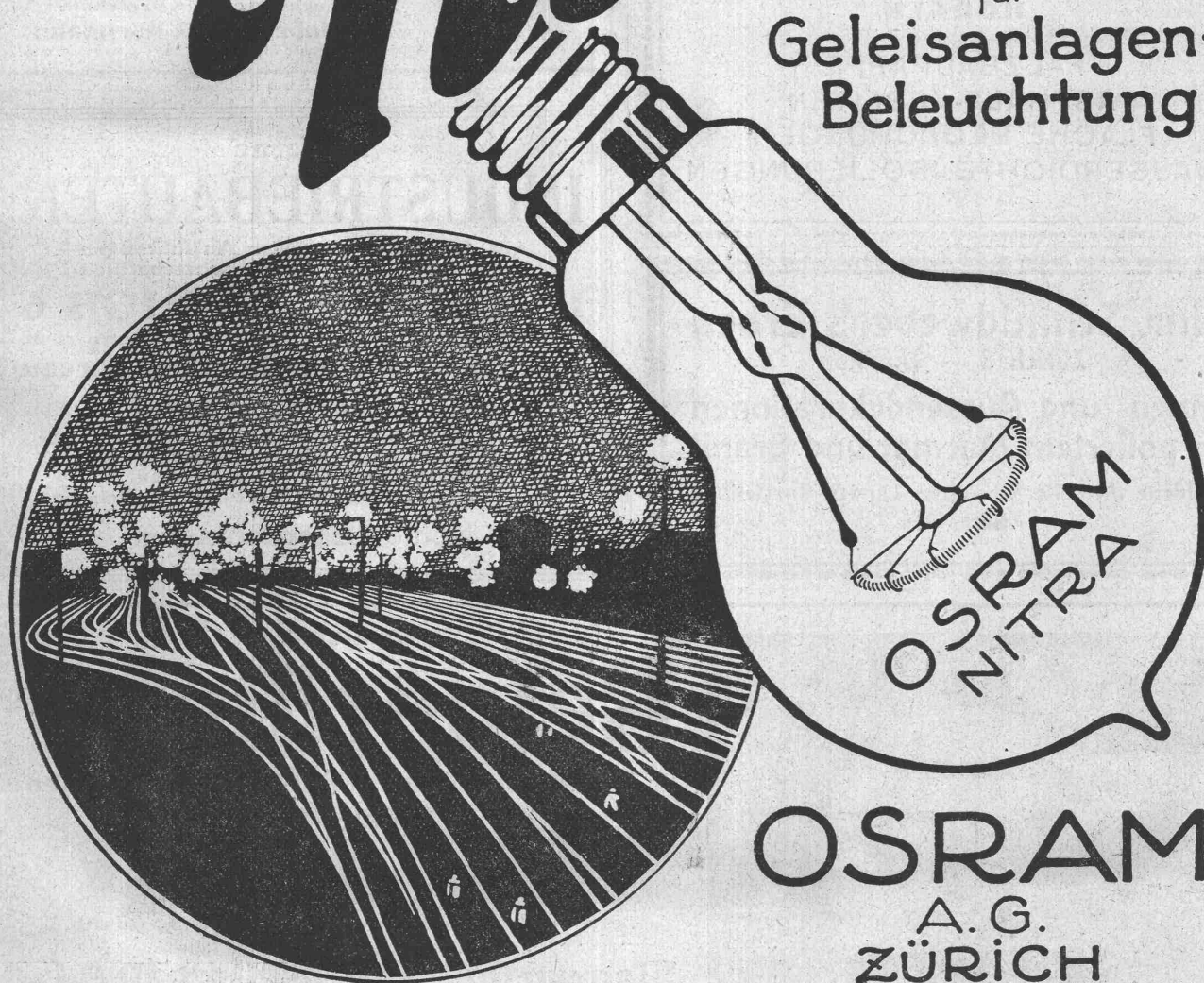
The ETH Library is the provider of the digitised journals. It does not own any copyrights to the journals and is not responsible for their content. The rights usually lie with the publishers or the external rights holders. Publishing images in print and online publications, as well as on social media channels or websites, is only permitted with the prior consent of the rights holders. [Find out more](#)

Download PDF: 22.02.2026

ETH-Bibliothek Zürich, E-Periodica, <https://www.e-periodica.ch>

Osram Nitro

für
Geleisanlagen-
Beleuchtung



OSRAM
A. G.
ZÜRICH

Submissions - Anzeiger.

Termin	Auskunftstelle	Ort	Gegenstand
24. Dezbr.	Oberingenieur der S B B	Basel	Unterbauarbeiten für das II. Geleise Rothenburg-Emmenbrücke.
31. "	Gemeinderat	Grabs (St. Gallen)	Ausführung der Korrektur des Lognerbaches (Kostenvoranschlag 56 000 Fr.).
7. Jan. 22	Elektrifikation der S B B	Bern	Zwei Motor-Generatoren, sowie Schaltanlage im Unterwerk Puidoux.
7. "	Oberingenieur der BLS	Bern, Genferg. 11	Bau eines Entwässerungstollens f. d. Grenchenbergtunnel (1300 m) in Grenchen.
20. "	Moser & Schürch, Arch.	Biel	Maurer-, Eisenbeton- und Steinhauerarbeiten am Eilgutgebäude im Bahnhof Biel.

SCHWEIZER. TEPPICHFABRIK, ENNENDA (Glarus)

Fabrikation aller Arten Teppiche und Läufer bis zu 2,5 m ohne Naht

MILIEUX velours, bouclé, tournoi (wilton)**VORLEGER und LÄUFER Jute, tapestry, velours, bouclé, tournoi (wilton)****WASCHTISCHMATTEN und SPIELDECKEN in tapestry und velours**

Verlangt Schweizerfabrikat, wir weisen gern Firmen nach, die unsere Erzeugnisse führen. Schützt die nationale Industrie

Telephon Nr. 24

Gegründet 1851.

Telegr.: Asphalt, Horgen

GYSEL & CIE.

ASPHALTFABRIK KÄPFNACH

Tel. 24 HOLZCEMENT · DACHPAPPEN · ISOLIERMITTEL A. G.

HORGEN

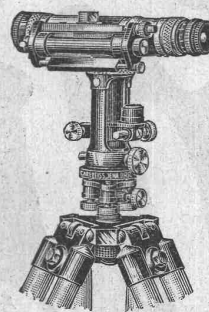
FALZBAUPAPPE
ASPHALT-ARBEITEN
FLACHE BEDACHUNGEN
WASSERDICHTHE ISOLIERUNGEN

Alfr. Schmidweber's Erben

Zürich 8 — Dietikon

Innen- und Aussendekorationen in poliertem Marmor und Granit

Goldene Medaille Schweizer. Landes-Ausstellung Bern 1914



Ab 15. November 1921:

Ausverkauf

wegen Geschäftsaufgabe

Theodolite

Breithaupt, Heyde, Sartorius

Nivellierinstrumente

Zeiss, Heyde

Rechenschieber

Dennert-Nestler

Reisszeuge

Sickler, Kern, Richter

Verlangen Sie Preisliste

Steinbrüchel & Hartmann

Bahnhofstrasse 51 Zürich

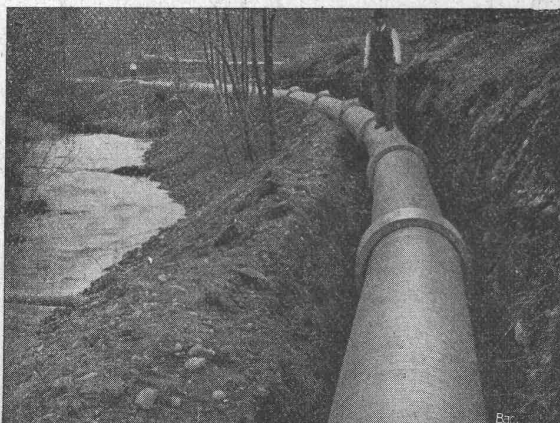
4. Stock

Moderne INDUSTRIEBAUTENmit der Zeit angepassten Ausführungen
projektiert rasch und wirtschaftlich**H. KNOBEL, ZÜRICH 6**

Weinbergstrasse 53a Telephon: Hottingen 29.48

Ingenieur- und Architektur-Bureau**SPEZIALKONSTRUKTIONEN:**

1. Anlagen für Textilindustrie
2. Gebäude für Elektrochemie
3. Werkstätten für Maschinenbau
4. Giessereien und Montierungshallen

Keine Unternehmung.**Armierte****Betonröhren**für **Turbinen-, Heber- u. Trinkwasserleitungen**sowie für **Kanalisationszwecke**

in Baulängen von 5 m und Durchmessern

von 200 bis 800 mm, bis 5 Atm Betriebsdruck.

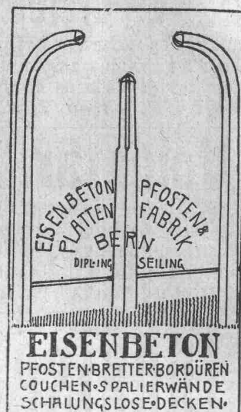
Bisher insgesamt über 400 Kilometer in der Schweiz und im Ausland ausgeführt.

Beste und billigste Ersatz für gusseiserne Röhren.

Informationen und Preisangebote durch

Siegwartbalken-Gesellschaft A.G.**Luzern.**

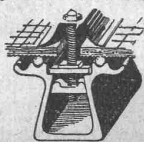
Erfindungs-Patente
Marken-Muster-
& Modell-Schutz im In- u. Ausland
H. KIRCHHOFFER vormals
Bourry-Sequin & Co., ZÜRICH
1880.
Gegründet.



EISENBETON
PFOSTEN-BREITERBORDÜREN
COUCHEN-SPALIERWÄNDE
SCHALUNGSLOSE-DECKEN

**KITTLOSE
GLASDÄCHER**

System Zimmermann



WALTHER & MÜLLER
- BERN -

Scizzirpapiere
Paus-Detail
Detailzeichen, hochtransp.
Pauspapiere, geölt und ölfrei
Zeichenpapiere, assortiert
Schöllershammerzeichen
in Bogen, für Geometer
Lichtpauspapiere
Millimeterzeichen- und
Millimeterpauspapiere in
Rollen u. Blocs, braun u. blau
liefert rasch und billig
Spezialgeschäft techn. Papiere
G. Suter - Glogg, Basel 7.

Gelenkkettenfabrik
A.-G.
Luzern



Gall'sche Ketten
Transmissionsketten
Auto- u. Veloketten
Kettenräder

R. DIETRICH & Co A.-G., ZÜRICH

Fabrik mit Geleise-Anschluss in Altstetten. — Telefon: Selnau 18.90

Grosses Lager in Maschinenölen jeder Art

Transformatoren-Oele — Schalter-Oele — Consistente Fette
Elektromotoren-Oele — Turbinen-Oele — Dampfzylinder-Oele
Automobil-Oel und Motorwagenfett — Wasserlösliches Bohrlöl
Bodenöl — Leinöl — Bodenwichse — Schmierseife — Carbolinum etc.

SPEZIALBETON A.G.
STAAD (KT. ST. GALLEN)

Kunststeinwerke vormals K. Haug

Eisenbeton-Fabrikate

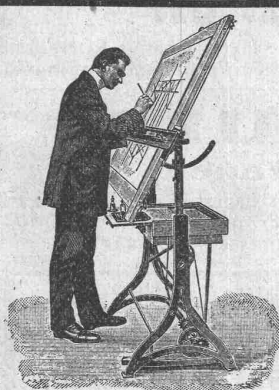
Dünnspross. Fenster
Dünnwand. Behälter
Schiffe, Masten, Früh-
beet-Kästen / Zäune
Kabelsteine etc. etc.



Kunst-u. Naturstein

Grabmalkunst / Bau-
u. Garten-Architektur
BASALTOLIT-Tritte-
Platten für starke Be-
anspruchungen

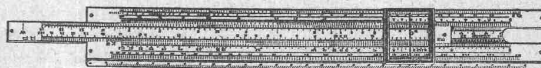
Treppenbau: Freitrag. Treppenanlagen / ohne Einmaue-
rung, für alle Verhältnisse, Neu- wie Umbauen / auch
Holzbauten / geeignet / unverwüsl. Basaltolit-Gehflächen
für alle Zwecke. / Kostenlose Voranschläge nach eigenen
und gegebenen Entwürfen. / Erstklassige Ausführungen. /
Beste Referenzen. / Telegr.: Spezialbeton. / Telefon 434



ZEICHENTISCHE

verstellbar in der Höhe und in jeder Schräglage. — Ständige
Ausstellung nur bewährter Konstruktionen.

Lichtpaus-Apparate und -Maschinen
für Sonnen- und elektrische Belichtung.



ALLES MATERIAL
für technische
Zeichnungsbureaus

GEBRÜDER
SCHOLL
POSTSTRASSE 3 ZÜRICH

Otto Luegers Lexikon

der gesamten Technik und ihrer Hilfswissenschaften.

Im Verein mit über 100 Fachgenossen herausgegeben. — Zweite vollständig neubearbeitete Auflage.
Heutzutage ist es nicht bloss für den, der mit der Technik in Berührung steht, also nicht nur für den
Architekten, den Ingenieur, den Chemiker, den Industriellen und Bauhandwerker, sondern auch für
den Staats- und Gemeindebeamten, Richter, Anwalt, Kaufmann usw., Bedürfnis, ein Nachschlagebuch
zu besitzen, das rasch und ausführlich über irgendeinen dem Bereiche der Technik und ihrer Hilfs-
wissenschaften angehörigen Begriff unterrichtet. — Mit den vorliegenden neun Bänden steht Luegers
Lexikon, das sich als unentbehrliches Rüstzeug für alle mit der Technik in engster Fühlung stehenden
Kreise seit langem bewährt hat, voll auf der Höhe der Zeit.

Bestellschein.

Hiermit bestelle ich bei der **Graphischen Anstalt Stampfenbach, Abt. Verlag, Zürich 6:**
1 Luegers Lexikon

neueste Ausgabe, 9 Bände in Halbleder gebunden zum Preise von Fr. 200.— (statt Fr. 360.—).
(Auf Wunsch in monatlichen Ratenzahlungen à Fr. 50.—).

Name und Beruf:

Wohnort und Strasse:

Kanton:

Erfüllungsort und Gerichtsstand in Zürich

ALFR. GIESBRECHT, Spiegelfabrik, BERN Helvetiastr. 17 & 17a.

Patentverwertung

Die Inhaberin des schweizerischen Patentes Nr. 62531 vom 3. Oktober 1912, betreffend: „**Gaserzeuger m. Vorrichtung f. Unterbeschickung**“, wünscht das Patent zu verkaufen, in Lizenz zu geben oder anderweitige Vereinbarungen für die Fabrikation in der Schweiz einzugehen.

Anfragen befördert **H. Kirchhofer** vormals Bourry-Séquin & Co., Ingenieur- u. Patentanwaltsbureau in **Zürich 1, Löwenstr. 51.**

Patentverwertung

Die Inhaber des schweizerischen Patentes Nr. 73139 vom 19. Januar 1916, betreffend: „**Apparat zur Herstellung von Sauerstoff aus atmosphärischer Luft**“, wünschen das Patent zu verkaufen, in Lizenz zu geben oder anderweitige Vereinbarungen für die Fabrikation in der Schweiz einzugehen.

Anfragen befördert **H. Kirchhofer** vormals Bourry-Séquin & Co., Ingenieur- u. Patentanwaltsbureau in **Zürich 1, Löwenstr. 51.**

Patentverwertung

Der Inhaber des schweizerischen Patentes Nr. 6790, vom 27. November 1913, betreffend: „**Elektrolytischer Apparat**“, wünscht das Patent zu verkaufen, in Lizenz zu geben oder anderweitige Vereinbarungen für die Fabrikation in der Schweiz einzugehen.

Anfragen befördert **H. Kirchhofer** vormals Bourry-Séquin & Co., Ingenieur- u. Patentanwaltsbureau in **Zürich 1, Löwenstr. 51.**

Patentverwertung

Der Inhaber des schweizerischen Patentes Nr. 75069 vom 28. November 1916, betreffend: „**Verfahren zur kontinuierlichen Abdestillierung von Zink und andern flüchtigen Metallen in elektr. Strahlungs-Ofen**“, wünscht das Patent zu verkaufen, in Lizenz zu geben od. anderweitige Vereinbarungen für die Fabrikation in der Schweiz einzugehen.

Anfragen befördert **H. Kirchhofer** vormals Bourry-Séquin & Co., Ingenieur- u. Patentanwaltsbureau in **Zürich 1, Löwenstr. 51.**

Italienisch

geläufig in 2 bis 3 Monaten.
Mod. Sprachen-Schule
Dr. Augustin, Lugano.

Ausschreibung von Kanalisationsarbeiten

Ueber die Erstellung der **Kanalisation Gossau Nordseite Dorf** (l. Baustappe) wird hiermit Submission eröffnet.

Es sind auszuführen:

1 Schmutzwasserkanal, Baulänge 235 m, Cement-Röhrenkanal 60 cm,
1 Hauptkanal in Stampfbeton, Profile von 120/180 cm bis 80/120 cm,
Baulänge 590 m,
ferner eine Anzahl Nebenkanäle.

Die Arbeit umfasst:

Erdarbeiten	ca. 5700 m ³
Betonarbeiten	ca. 800 m ³
Verputzarbeiten	ca. 4400 m ²
Rohrleitungen, Schächte und Sammler.	

Auflage der Pläne und Baubedingungen sowie Bezug der Eingabeformulare vom 14. bis 24. Dezember 1921 auf dem Bureau der technischen Betriebe der Dorfverwaltung Gossau.

Eingabetermin und Öffnen der Offerten: Dienstag, den 27. Dezember 1921, abends 6 Uhr.

Offerteneingaben schriftlich und verschlossen mit der Aufschrift „Kanalisation Gossau“ an die Direktion der technischen Betriebe der Dorfverwaltung Gossau.

Bei Nichtkonvenienz der Offerten behält sich die vergebende Behörde vor, die Arbeiten ganz oder teilweise in Regie auszuführen. Ferner bleiben Aenderungen im Bauprogramm vorbehalten.

Gossau, den 13. Dezember 1921.

Technische Betriebe Gossau
(St. Gallen).

Wichtige Situation

ist an erfahrene Ingenieure für d. Herstellung von mod. Wasserturbinen gebot Off. m. Gehaltsanspr. u. Referenzen an **Société Hydro-Mécanique, 61 Allée de Brienne, Toulouse.**

Lastauto.

6 Arbenz-Wagen

4-Tönnner, Kettenantrieb, fahrbereit, ab Lager Zürich zu verkaufen. Preis 6000 Fr. pro Wagen.

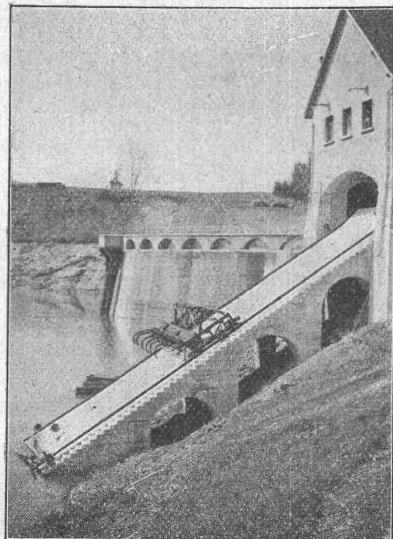
A. Schlatter, Waisenhausstrasse 4, Zürich,

Ausverkauf

von Vermessungs-Instrumenten

wird am 24. Dezember 1921 geschlossen.

Steinbrüchel & Hartmann, Zürich
Bahnhofstr. 51, 4. Stock (Lift), Eingang Pelikanstrasse.



ATELIERS DE CONSTRUCTIONS MÉCANIQUES
LÉON JONNERET & FILS AÎNÉ, GENÈVE

SPÉCIALITÉS:

Appareils dégrilleurs

brevetés pour prises d'eau

Râteaux mécaniques

brevetés semi-automatique
pour usines à basse chute

Etudes, plans et devis sur demande

Entreprises Electriques Fribourgeoises Prises d'eau
de la Jogne.

Appareil dégrilleur semi-automatique descendant à
35 mètres de fond.

On cherche un

Physiciens ou électriciens

au courant des recherches et mesures sur les isolants électriques. Adresser les offres sous chiffres Z. G. 3907 à **R. Mosse, Zürich.**

Volontär

sucht Stelle zur weiteren Ausbildung auf Architekturbureau Eintritt anfangs Januar. Offerten gefl. unter Chiffre Z. J. 3909 befördert **Rudolf Mosse, Zürich.**

Betoneisen

in allen Dimensionen

billig zu verkaufen.

Anfragen unter Z. C. 3953 befördert **Rudolf Mosse, Zürich.**

TREIBRIEMEN

Transportbänder, Riemenverbinder
liefert ab Lager

Ad. Schlatter, Dietikon-Zch.

PATENT-ANWÄLTE
E. BLUM & C^e DIPL. INGENIEURE
GEGRÜNDET 1878 • ZÜRICH • BAHNHOFSTR. 74

Hartschlag Schotter

Kies u. Sand liefert zu kulantesten Preisen franko verladen Station Näfels-Mollis.

Schotterwerk Mollis
F. Kamm.

Konkurrenz-Eröffnung.

Die **Generaldirektion der S. B. B.** eröffnet Konkurrenz über die Lieferung und Inbetriebsetzung eines elektrisch betriebenen

Warenaufzuges

im Schalthaus des Kraftwerkes **Barberine** in **Châtelard**.

Pläne und Uebernahmebedingungen liegen im Hochbau-bureau der Generaldirektion in Bern, Dienstgebäude Brückfeld, Mittelstrasse 43, Zimmer Nr. 17, zur Einsicht auf, wo auch die Pläne und Angebotsformulare bezogen werden können.

Angebote sind mit der Aufschrift „**elektrisch betriebener Warenaufzug für das Kraftwerk Barberine**“ bis 7. Januar 1922 der Generaldirektion der S. B. B. in Bern verschlossen einzureichen; sie bleiben bis 7. Februar 1922 verbindlich.

Generaldirektion der S. B. B.

Korrektion des Lognerbaches Bauausschreibung

Der Gemeinderat von Grabs eröffnet hiermit Konkurrenz über die Ausführung der Korrektion des Lognerbaches im Kostenvoranschlag von rund

56 000 Franken

Bedingnisheft und Vorausmasse liegen auf der Gemeinderatskanzlei Grabs zur Einsicht auf, wo auch weitere Auskunft erteilt wird.

Offerten sind verschlossen mit der Aufschrift „**Korrektion des Lognerbaches**“ bis zum 31. Dezember 1921 dem Gemeindeamt Grabs einzureichen.

GRABS (Kt. St. Gallen), den 14. Dezember 1921.

Der Gemeinderat.

Bigler, Spichiger & Co. A.-G.

Techn. Bureau
BERN
(Fabrik in Biglen)

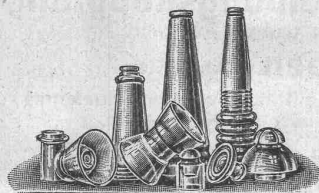
Oberleitungsmaterial

für elektrische Bahnen

MATÉRIEL POUR CHEMINS DE FER
ÉLECTRIQUES

Stromabnehmer

PRISES DE COURANT



ISOLATOREN AUS GLAS --- **ISOLATEURS EN VERRE**

SCHWEIZER FABRIKAT

FABRICATION SUISSE

Baugeschäft der Ostschweiz sucht

Ingenieur oder Bautechniker

Verlangt wird längere Praxis in erstklassigen Betrieben, absolute Selbständigkeit und nachweisbare Fähigkeit für alle Arbeiten des

Hoch- und Tiefbaues

organisatorische Begabung, Gewandtheit im Kalkulationswesen und Verkehr mit der Kundschaft. — Nur energische, im Baufach praktisch und theoretisch erfahrene Berufsleute mit festen u. treuen Charaktereigenschaften wollen sich melden. — Offerten mit Bildungsgang, Gehaltsansprüchen, Eintrittsmöglichkeit, Referenzen, Zeugnissen über praktische und theoretische Tätigkeit, sowie Photographie sind erbeten unter Chiffre **Z. A. 3751** an die Annoncen-Expedition **Rudolf Mosse, Zürich**.

Zu vermieten

zirka 2500 Meter

Rollbahngeleise

neu, 40 cm Spurweite, samt Laschen und Bolzen, Kehr-scheiben und Bögen. Offerten sind zu richten unter Chiffre **OF. 3559 R.** an **Orell Füssli-Annoncen, Aarau**.

Rissfreie

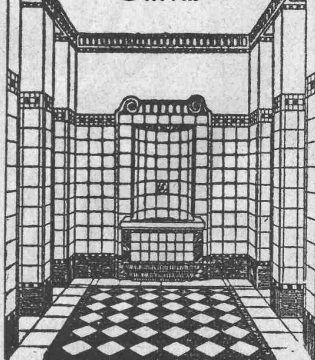
schalldämpfende, solide billige Gipsdecken erzielen Sie mit unserem prima Schilfrohwergewebe dicht und doppelt. Anwendung unter Holzbalken, Eisenbeton etc. Offerten u. Muster umsonst.

Vereinigte Schilfwebereien

Zürich, Peterstr. 20
Telephon Selnau 78.28



J. Walser & Co.
WINTERTHUR
Industriebauten
Ofen-Anlagen
FÜR ALLE ZWECKE & BRENNSTOFFE
Kessel-einmauerungen
Hochkamine
Bau- u. feuerfeste Materialien
PROJEKTE - EXPERTISEN



Georg Streiff & Co.
Winterthur
und
Zürich
Spezialgeschäft für keramische
Boden- und Wandbeläge

Technische Photographie

Spezialität:

Architekturaufnahmen

Konstruktionen, Maschinen
Zeichnungen u. Pläne
Katalog-Aufnahmen

H. Wolf-Bender
Zürich

16 Kappeler-gasse 16

Schweiz. Sprengstoff A.-G. Cheddite u. Dynamit

Telephon Nr. 1.82

Bureau: LIESTAL

Telegr.-Adr.: Cheddite Liestal

Fabriken in Isleten (Kanton Uri) und Liestal

liefert zu günstigen Bedingungen

Gelatine Telsit stärkster Sicherheitssprengstoff**Cheditte und Gelatine Cheddite** geeignetste Sicherheitssprengstoffe für Steinbrüche**Dynamite und Sprenggelatine**

sowie

prima kupferne Sprengkapseln, Zündschnüre und Kapselzangen.

Schweiz. Linoleum A.G., Giubiasco (Tessin)

Gegründet 1905



Erstklassige Marke

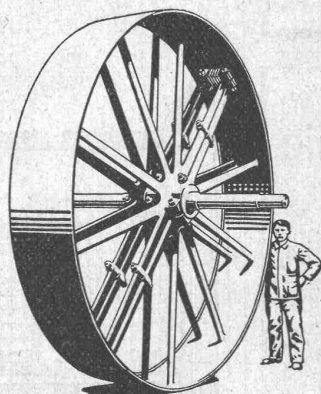
Eigene Agentur Zürich, Bleicherweg 50, Telephon: Selnau Nr. 69.30
 Briefadresse: Postfach Selnau Nr. 41 — Bezugsquellen werden nachgewiesen durch die Agentur Bleicherweg 50 — In Mill. Quadratmeter bewährt

Granit - Inlaid - Jaspé - Kork
Uni Linoleum - Kork-Jaspé

Schweizer Linoleum (Marke Helvetia)



GESELLSCHAFT DER LUDW. VON ROLL'SCHEN EISENWERKE
 FILIALE: EISENWERK CLUS KT. SOLOTHURN



Riemenscheibe, Serie A.

TRANSMISSIONEN

in moderner Ausführung, mit Ringschmierlagern oder Kugellagern.
 Komplette Anlagen für alle Industriezweige.

Benn's Patent-Reibungskupplungen.
Elektromagnetische Reibungskupplungen.

Patentiert in der Schweiz und im Auslande.

Riemenscheiben in Gusseisen.**Riemen-Leitrollen** mit automatischer Schmierung oder mit Kugellagern.**Zahnräder** mit rohen oder gefrästen Zähnen.

Ausführungsrecht für die Schweiz der

Patent-LENIX-Getriebe