

Zeitschrift: Schweizerische Bauzeitung
Herausgeber: Verlags-AG der akademischen technischen Vereine
Band: 77/78 (1921)
Heft: 25

Werbung

Nutzungsbedingungen

Die ETH-Bibliothek ist die Anbieterin der digitalisierten Zeitschriften auf E-Periodica. Sie besitzt keine Urheberrechte an den Zeitschriften und ist nicht verantwortlich für deren Inhalte. Die Rechte liegen in der Regel bei den Herausgebern beziehungsweise den externen Rechteinhabern. Das Veröffentlichen von Bildern in Print- und Online-Publikationen sowie auf Social Media-Kanälen oder Webseiten ist nur mit vorheriger Genehmigung der Rechteinhaber erlaubt. [Mehr erfahren](#)

Conditions d'utilisation

L'ETH Library est le fournisseur des revues numérisées. Elle ne détient aucun droit d'auteur sur les revues et n'est pas responsable de leur contenu. En règle générale, les droits sont détenus par les éditeurs ou les détenteurs de droits externes. La reproduction d'images dans des publications imprimées ou en ligne ainsi que sur des canaux de médias sociaux ou des sites web n'est autorisée qu'avec l'accord préalable des détenteurs des droits. [En savoir plus](#)

Terms of use

The ETH Library is the provider of the digitised journals. It does not own any copyrights to the journals and is not responsible for their content. The rights usually lie with the publishers or the external rights holders. Publishing images in print and online publications, as well as on social media channels or websites, is only permitted with the prior consent of the rights holders. [Find out more](#)

Download PDF: 22.02.2026

ETH-Bibliothek Zürich, E-Periodica, <https://www.e-periodica.ch>

Schweizerische Bauzeitung

Abonnementspreis:

Schweiz 40 Fr. jährlich
Ausland 50 Fr. jährlich

Für Vereinsmitglieder:

Schweiz 32 Fr. jährlich
Ausland 40 Fr. jährlich
sofern beim Herausgeber
abonniert wird

DES SCHWEIZ. ING.- & ARCHITEKTEN-VEREINS & DER GESELLSCHAFT EHEM. STUDIERENDER DER EIDG. TECHN. HOCHSCHULE.

WOCHENSCHRIFT

FÜR BAU-, VERKEHRS- UND MASCHINENTECHNIK

GEGRÜNDET VON A. WALDNER, ING. HERAUSGEBER A. JEGHER, ING., ZÜRICH

Verlag: A. & C. Jegher, Zürich — Kommissionsverlag: Rascher & Cie., Zürich und Leipzig

ORGAN**Insertionspreis:**

4-gespalt. Colonelzeile od.
deren Raum . 50 Cts.
Haupttitelseite: 80 Cts.
Alleinige Inseraten-An-
nahme: Rudolf Mosse,
Annoncen-Expedition,
Zürich, Basel und deren
Filialen und Agenturen

Löhle & Kern A.-G. für Eisenbau, Zürich

Entwurf und Ausführung von

Eisenkonstruktionen aller Art.

Aktiengesellschaft SKF-Kugellager, Zürich

NORMA

Kugellager

SKF

NORMA

Rollenlager



Hasler A.-G., Bern

Telephon-Apparate
Telephon-Zentralen
Telephon-Anlagen

jeden
Umfanges

Strebelwerk Zürich

Rämistrasse 5 — Telephon Hottingen 49.33

Für minderwertige Brennmaterialien, wie Maschinenhobelspähne, Sägespähne
etc. empfehlen wir die Verwendung unseres neuen **Jalousie-Einhängerostes.**

Zu beziehen durch Heizungsfirmen.



Stockwerksaufbau einer Fabrik nach Hetzer'scher Bauart.

Terner & Chopard

Ingenieur-Bureau

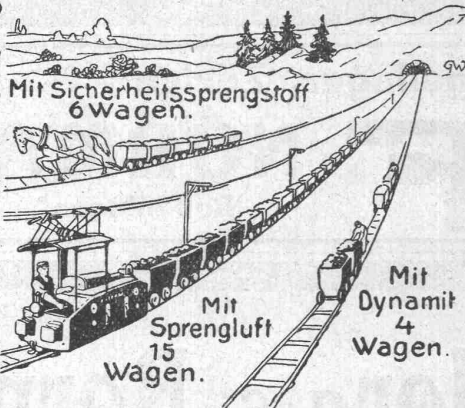
Zürich 1

Armierter Beton

für Hochbauten, Brücken, Reservoirs, Silos, Fundationen
Wasserbauten.**Massivdecken** nach eigenen, bewährten
Systemen.Spezialität: **Hetzer - Constructionen.**

Förderergebnisse

bei gleichen Schiesskosten.

**Oxyliquit-Sprengluft-Ges.**
m. b. H.

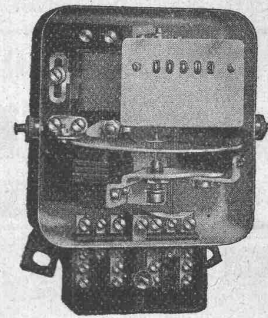
Berlin W.10, Königin-Augustastr. 43.

Elektrizitätszähler

Zeit- und Sperrschalter

Ferraris-Wattmeter

Schaltuhren

Verlangen Sie unsere
technischen Beschreibungen

Landis & Gyr A.-G.

Zug

SIGNALANLAGEN und **EISENBAHN- SICHERHEITSAPPARATE**

Elektro-pneumatische, elektr. u. elektro-mechanische **Stellwerkapparate.**

Automatische Blockvorrichtungen

durch Gleich- oder Wechselstrom betätigt. Wiederholung der Signale auf den Lokomotiven.
Schwingende Warnungssignale für Bahnübergänge, Relais. Laschen für isolierte Schienen.
Kontrollumschalter, Zugmeldeapparate etc.

COMPAGNIE GÉNÉRALE DE SIGNALISATION 23, Rue d'Athènes PARIS.

Vertreter für die Schweiz: **G. P. Skipworth**, Ingenieur, Marktgasse 50, **Bern.**

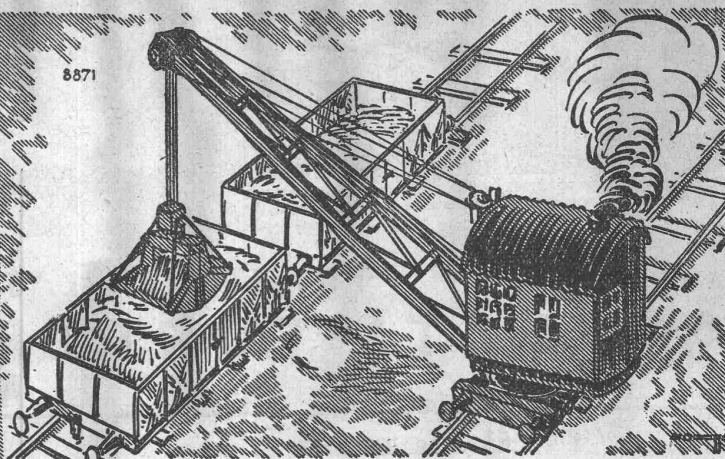
DEMAG

Normale
Dampfdrehkrane
und
Greifer.

Sofort ab Lager lieferbar.

Vertreter für die Schweiz:
Maschinen-Ingenieur **M. ten Bosch, Zürich 2**
Waffenplatzstrasse 69.

DULSBURG



Pumpen

für Hand- und Kraftbetrieb



Best bewährte Fabrikate

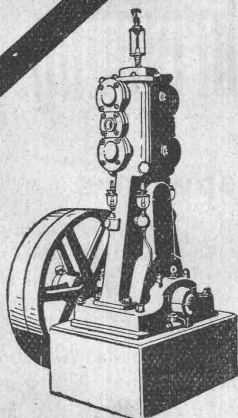
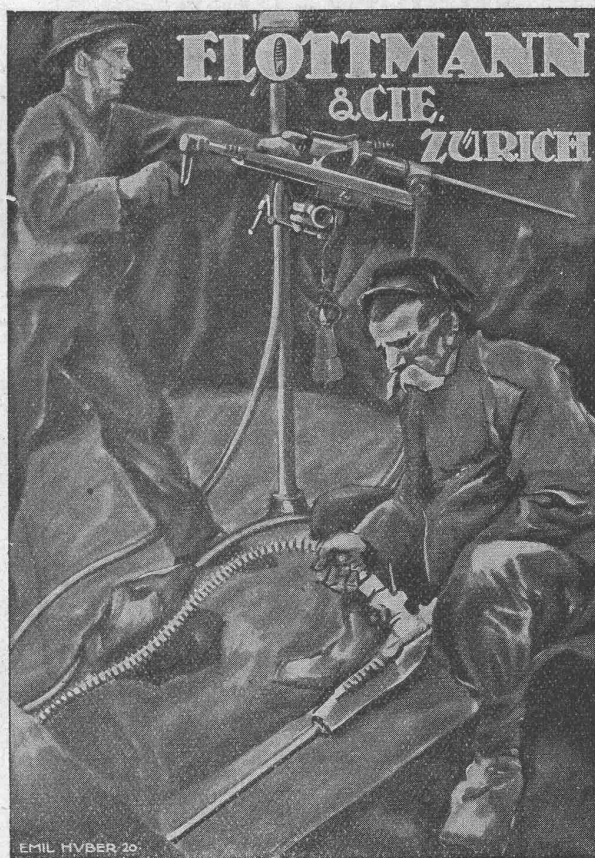
Baumaschinen

Robert Aebi & Cie A. G., Zürich.

Gegründet 1880



Gegründet 1880



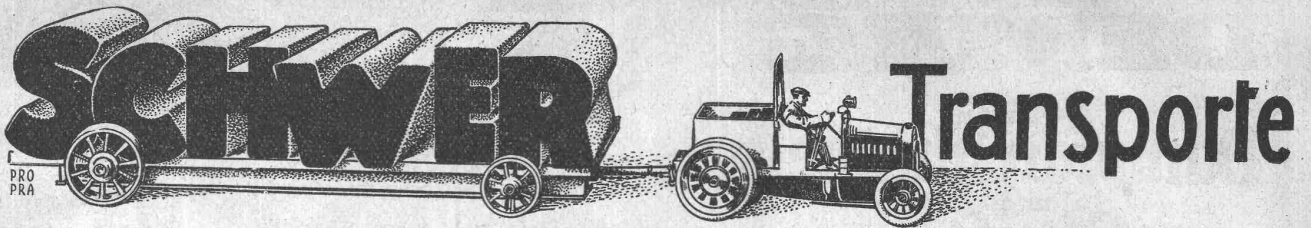
Kompressoren

Vakuumpumpen

Nassluftpumpen, Kondensatoren, Filterpressen, Rührwerke
Zentrifugen

Blechbearbeitungsmaschinen, System Gebrüder Jäcklin
Druckluft-Bohrhämmer.

Maschinenfabrik Burckhardt A.-G., Basel



TRAKTOREN/LASTWAGEN A. WELTI-FURRER A-G ZÜRICH

Treibriemen

beste Qualität, aus Baumwolle imprägniert

Spezialität:

Gummi-Riemen

An Adhäsion sämtliche Leder- und Balltariemen über-
treffend, keine Lenix-, Spannrollen etc. mehr nötig.

Transport- u. Bechergurten
aus Baumwolle und Hanf. Alles eigener, bestbewährter Fabrikation

Transportbänder

in allen Breiten für Kohlen, Sand etc. Sämt-
liche Riemen können endlos geliefert werden.

Verlangen Sie Muster und Preise von

Meister & Co, Riemenfabrik
Rüegsau, Bern.

Wir liefern wieder

Appiani-Platten

in der altbewährten Qualität.

Generalvertreter für die Schweiz:

Sponagel & Co., Zürich

Unsere
gerippten

Pafent- Harfsfeine

Spezial-Kalksandsteine
sind das Ideal für trockenes
Salpeterfreies Mauerwerk

A.G. Hunziker & Co
ZÜRICH - BRUGG - OLTEN

Elektr. Heisswasser- Speicher in allen Grössen



ZENT. A.G. BERN
Prima Referenzen - Prospekte

Max Aebi

Diplom-Maschinen-Ingenieur E. T. H.

Tel. H. 4775. Briefadresse: Postfach Bahnhof, Telegr.: Maxaebi, Zürich.

INGENIEURBUREAU

Sämtl. Baumaschinen und Werkzeuge für
Hoch- und Tiefbau, Luftseilbahnen, Elektro-
hängebahnen, Transportanlagen, Expertisen,
Gutachten - Vertretungen - Bauleitungen

ZÜRICH

Stellenausschreibung.

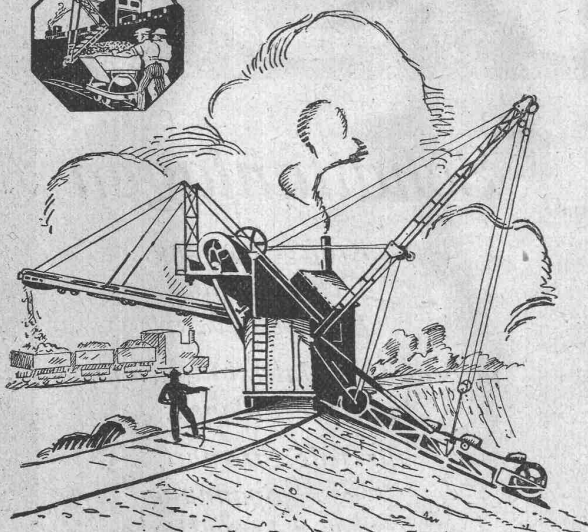
Die Stelle des

Baupolizel-Inspektors

des Kantons Basel-Stadt wird hiermit zur öffentlichen Be-
werbung ausgeschrieben. Die Besoldung beträgt nach dem
zur Zeit geltenden Besoldungsgesetze Fr. 7800 bis 10000
Das Pensionsrecht und die Zugehörigkeit zu einer Witwen-
und Waisenkasse sind gesetzlich geregelt.

Die Bewerber müssen das schweizerische Aktivbürger-
recht besitzen; eine technische Hochschulbildung ist erwünscht.
Anmeldungen sind bis zum 1. Januar 1922 zu richten an das

Baudepartement.



BAGGER =
MASCHINEN

RUBAG

Rollmaterial u. Baumaschinen-A.G. Zürich Seidengasse 16 Tel. S. 593

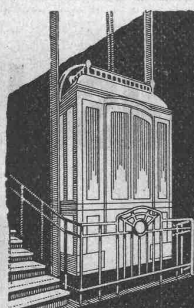


Flügelradmesser
Woltmannmesser
Volumenmesser
Venturimeter
Partialmesser
Spezialmesser
für Petroleum, Öl, Benzin, Spiritus etc.
Kesselspeisemesser
Pressluftmesser
Elektr. Registrier-Apparate
für momentane und gesamte Durchflussmengen

BOPP & REUTHER

Armaturen-, Pumpen- u. Wassermesser-Fabrik
MANNHEIM-WALDHOF

Man verlange Katalog Nr. 2133 BI



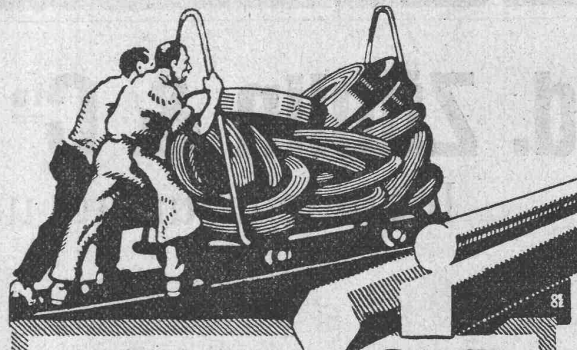
STIGLER

Aufzüge

jeder Betriebsart
u. für alle Zwecke.

GENERALVERTRETUNG:

Kaegi & Egli, Zürich
Stauffacherplatz · Tel. S. 10-54



VEREINIGTE DRAHTWERKE A.G. BIEL

EISEN & STAHL
BLANK & PRÄZIS GEZOGEN, RUND, VIERKANT, SECHSKANT & ANDERE PROFILE
SPEZIALQUALITÄTEN FÜR SCHRAUBENFABRIKATION & FACONDREHEREI
BLANKE STAHLWELLEN, KOMPRIMIERT ODER ABGEDEHNT
BLANKGEWALZTES BANDEISEN & BANDSTAHL
BIS ZU 300 mm BREITE
VERPACKUNGS-BANDEISEN
GRÖßER AUSSTELLUNGS-Preis SCHWEIZ, LANDESAUSSTELLUNG BERN 1914

ALABASTER

BELEUCHTUNGSKÖRPER

PIERRE FOURNAISE • ZÜRICH

ZOLLIKERSTRASSE 159 — TELEPHON HOTTINGEN 75.42

Freins Westinghouse

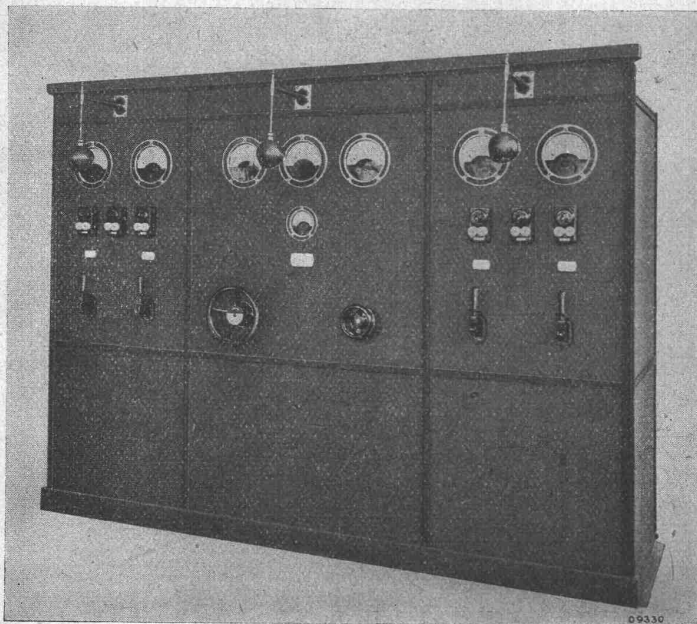
POUR CHEMINS DE FER ET TRAMWAYS

Pour tous renseignements, s'adresser à la

COMPAGNIE DES FREINS WESTINGHOUSE (Succursale suisse)

1, Gutenbergstrasse — **BERNE** — Téléphone: 4467

BB C



Schaltanlagen

*für Kraftversorgung,
Lichtnetze und
Bahnbetrieb;*

*in Zentralen, Unterstationen und
Industrie-Anlagen;*

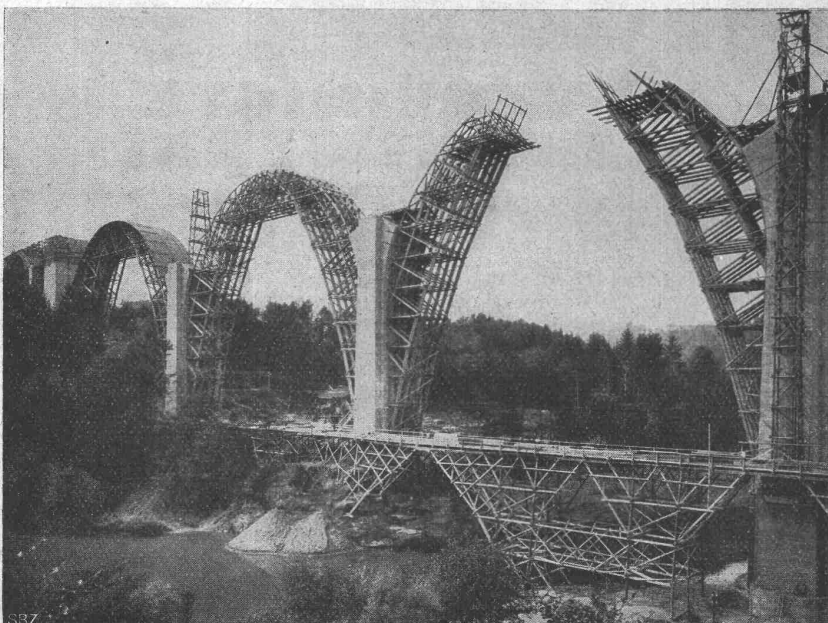
*für jede Stromart,
Spannung
und Stromstärke.*

*Schalttafeln, Schaltpulte
Schaltkasten*

A.-G. BROWN, BOVERI & C^{ie} BADEN (SCHWEIZ)
Verkaufsbureaux: Baden, Basel, Bern, Lausanne

Ed. Züblin & C^{ie} A.-G., Zürich-Basel

Ingenieurbureau und Bauunternehmung



**Projektierung u. Ausführung
von Hoch- und Tiefbauten**

Spezialitäten:

Eisenbetonpfahlrammungen
Brücken in Beton und Eisenbeton
Silos und Lagerhäuser
Kläranlagen-System Züblin
Wasserbauten und Foundationen
Tiefbohrungen

Pérolles-Brücke in Freiburg. — Aufnahme vom 20. Septbr. 1921.