

Zeitschrift: Schweizerische Bauzeitung
Herausgeber: Verlags-AG der akademischen technischen Vereine
Band: 77/78 (1921)
Heft: 24

Werbung

Nutzungsbedingungen

Die ETH-Bibliothek ist die Anbieterin der digitalisierten Zeitschriften auf E-Periodica. Sie besitzt keine Urheberrechte an den Zeitschriften und ist nicht verantwortlich für deren Inhalte. Die Rechte liegen in der Regel bei den Herausgebern beziehungsweise den externen Rechteinhabern. Das Veröffentlichen von Bildern in Print- und Online-Publikationen sowie auf Social Media-Kanälen oder Webseiten ist nur mit vorheriger Genehmigung der Rechteinhaber erlaubt. [Mehr erfahren](#)

Conditions d'utilisation

L'ETH Library est le fournisseur des revues numérisées. Elle ne détient aucun droit d'auteur sur les revues et n'est pas responsable de leur contenu. En règle générale, les droits sont détenus par les éditeurs ou les détenteurs de droits externes. La reproduction d'images dans des publications imprimées ou en ligne ainsi que sur des canaux de médias sociaux ou des sites web n'est autorisée qu'avec l'accord préalable des détenteurs des droits. [En savoir plus](#)

Terms of use

The ETH Library is the provider of the digitised journals. It does not own any copyrights to the journals and is not responsible for their content. The rights usually lie with the publishers or the external rights holders. Publishing images in print and online publications, as well as on social media channels or websites, is only permitted with the prior consent of the rights holders. [Find out more](#)

Download PDF: 08.01.2026

ETH-Bibliothek Zürich, E-Periodica, <https://www.e-periodica.ch>

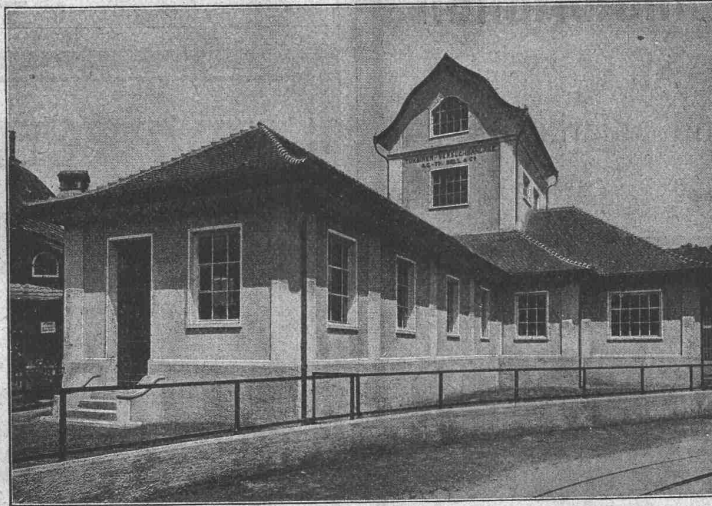
A.-G. der
Maschinenfabrik
von

Theodor Bell & Cie.

Kriens-Luzern

Gegründet 1855

Wasserturbinen
Oeldruckregler
Wehranlagen
Rohrleitungen



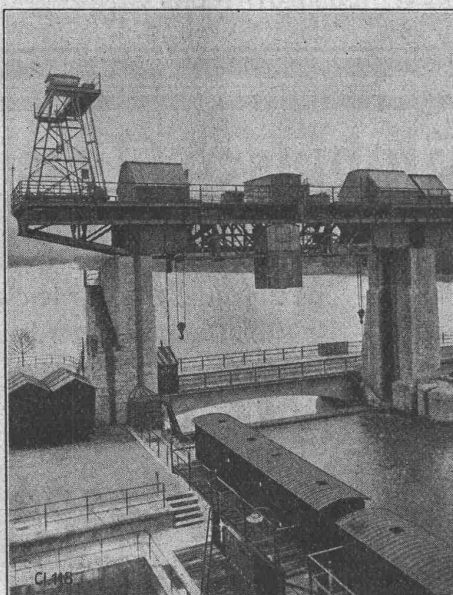
Komplette
hydraulische
Anlagen

Turbinen-Versuchsanlage der A.-G. Theodor Bell & Cie., Kriens
für Hochdruck- und Niederdruck-Turbinen und Regulatoren.

Giesserei Bern in Bern

Konstruktionswerkstätten

Werk der Gesellschaft der L. v. Roll'schen
Eisenwerke liefert als Spezialität:



Hebezeuge

Eisenbahnmaterial
Schützenanlagen
Wehreinrichtungen
Zahnradbahnmaterial
Standseilbahnen
Allgem. Maschinenbau

Telegramme: Giesserei Bern — Telephon-Nr. 1066

Ziegel A.-G., Zürich

Beste Bezugsquelle
für
Bedachungsmaterialien
aller Art
naturrot und altfarbig



Die altbewährten Mannheimer Werkstätteöfen

sind zur

Heizung grosser Räume

die besten und billigsten. Stets Lager in Basel
in Grössen passend für Räume von 1000 bis
6000 m². Offerten, Prospekte und zahlreiche
schweizer. Referenzen und Zeugniskopien durch

G. Bäumlín, Ing., S. I. A., Luzern

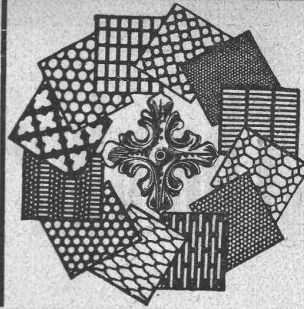
Telephon 40.

STROHZÖPFE

zu Umhüllungen

offeriert in sechs verschiedenen Stärken

die Oec.-Verwaltung der Strafanstalt
Regensdorf bei Zürich.



H. HEER & Co.
OLTEN

SPEZIALITÄT:
Gelochte und
gepresste Bleche

FAVARGER & C^o S.A.

Neuchâtel (Suisse)

Maison fondée en 1860 par Hipp

Installations complètes de SIGNAUX D'APPEL
pour hôtels, hôpitaux etc. par AVERTISSEURS
LUMINEUX ou par TABLEAUX INDICATEURS

APPAREILS DE SURETÉ contre le vol et l'ef-
fraction pour les banques, caisses, chambres
fortes, magasins etc.

Installations de SIGNAUX HORAIRES AUTO-
MATIQUES pour fabriques, bureaux, écoles,
gares, casernes etc.

REVEILS-MATIN ÉLECTRIQUES pour Hôtels.

SONNETTES ÉLECTRIQUES, BOUTONS,
COMMUTATEURS etc.

Schweiz. Linoleum A.G., Giubiasco (Tessin)

Gegründet 1905



Erstklassige Marke

Eigene Agentur Zürich, Bleicherweg 50, Telephon: Selnau Nr. 69.30
Briefadresse: Postfach Selnau Nr. 41 — Bezugsquellen werden nach-
gewiesen durch die Agentur Bleicherweg 50 — In Mill. Quadratmeter bewährt

Granit - Inlaid - Jaspé - Kork
Uni Linoleum - Kork-Jaspé

Schweizer Linoleum (Marke Helvetia)

Grambach & Co., Seebach

vormals Grambach & Müller

bei Zürich

Telephon: Hottingen 68.35

Telegramm-Adresse: Grambach, Seebach

Glas- und Spiegelmanufaktur

Spiegelglas, Rohglas, Fensterglas, Drahtglas

Alle Glassorten f. Bauzwecke

Kranenseile

Transmissionsseile

erstklassig, aus bestem italienischem Kernhanf, ferner

imprägnierte, wetterfeste

Gerüstseile

Dichtungsstricke

roh und imprägniert in jeder Dicke. — Verlangen Sie
Muster und Preise von der mechanischen Seilerwaren-,
Bindfaden- und Riemenfabrik

Meister & Comp., Rüegsau (Kt. Bern).

Gegründet 1869.

**Patentanwälts-Bureau****E. BLUM & Co.,** Bahnhofstr. 74 **ZÜRICH 1****Patentverkauf oder Lizenzabgabe**

Die Inhaber der Schweizerpatente:

Nr. 78503, Grabenziehmaschine,

Nr. 84316, Vorrichtung zur Behandlung heisser Stahlblöcke durch Eintauchen in eine Flüssigkeit,

Nr. 86879, Verfahren zur Behandlung von Stahl,

Nr. 91492, Verfahren zur Herstellung von Kaliumkarbonat und hydraulischem Zement aus kaliumhaltigen Sinikatmineralien,

wünschen mit schweizerischen Fabrikanten in Verbindung zu treten, behufs Verkaufs der Patente, beziehungsweise Abgabe der Lizenz für die Schweiz, zwecks Fabrikation der Patentgegenstände i. d. Schweiz. Reflektanten belieben sich um weitere Auskunft zu wenden an das

Patentanwälts - Bureau**E. BLUM & Co.,** Bahnhofstr. 74 **Zürich 1.**

Eingetragene Schutzmarke

RIPOLIN

die anerkannt beste Anstrichfarbe für Innen u. Aussen.
Hochglänzend und Matt.

Generalvertreter für die Schweiz:
C. Hässig, Dufourstrasse 53, Basel.

**Otto Luegers Lexikon**

der gesamten Technik und ihrer Hilfswissenschaften.

Im Verein mit über 100 Fachgenossen herausgegeben. — Zweite vollständig neubearbeitete Auflage. Heutzutage ist es nicht bloss für den, der mit der Technik in Berührung steht, also nicht nur für den Architekten, den Ingenieur, den Chemiker, den Industriellen und Bauhandwerker, sondern auch für den Staats- und Gemeindebeamten, Richter, Anwalt, Kaufmann usw., Bedürfnis, ein Nachschlagebuch zu besitzen, das rasch und ausführlich über irgendeinen dem Bereiche der Technik und ihrer Hilfswissenschaften angehörigen Begriff unterrichtet. — Mit den vorliegenden neun Bänden steht Luegers Lexikon, das sich als unentbehrliches Rüstzeug für alle mit der Technik in engster Fühlung stehenden Kreise seit langem bewährt hat, voll auf der Höhe der Zeit.

Bestellschein.

Hiermit bestelle ich bei der **Graphischen Anstalt Stampfenbach, Abt. Verlag, Zürich 6:**
1 Luegers Lexikon

neueste Ausgabe, 9 Bände in Halbleder gebunden zum Preise von Fr. 200.— (statt Fr. 360.—).
(Auf Wunsch in monatlichen Ratenzahlungen à Fr. 50.—).

Name und Beruf:

Wohnort und Strasse:

Kanton:

Erfüllungsort und Gerichtsstand in Zürich.



Patentverwertung

DerInhaberderschweizerischen Patente Nr. 69370 vom 27. Februar 1914 und Nr. 69802 vom 20. Februar 1914, betreffend: „Maschine zum Schleifen von Radzähnen“ und Nr. 69803 vom 27. Februar 1914, betreffend: „Verfahren und Vorrichtung zum Nachbearbeit. der Zähne von Getrieberädern“, wünscht die Patente zu verkaufen, in Lizenz zu geben oder anderweitige Vereinbarungen für die Fabrikation in der Schweiz einzugehen.

Anfragen befördert H. Kirchofer vormals Bourry-Séquin & Co., Ingenieur- u. Patentanwaltsbureau in Zürich 1, Löwenstr. 51.

Berner - Alpenbahn - Gesellschaft Bern - Lötschberg - Simplon

Bauausschreibung Entwässerungstollens

Sämtliche Arbeiten für den Bau des

für den Grenchenbergstollen in Grenchen, werden hiemit zur öffentlichen Konkurrenz ausgeschrieben. Die Länge des Stollens beträgt ca. 1300 Meter. Pläne und Bedingungen liegen im Bureau des Oberingenieurs, Genfergasse 11, zur Einsicht auf, wo auch Angebotformulare bezogen werden können.

Angebote mit der Aufschrift „Entwässerungstollen Grenchen“ sind der Direktion bis 7. Januar 1922 verschlossen einzureichen. Bern, den 30. November 1921.

Der Direktor:
Kunz.

Patentverwertung

Die Inhaber des schweizerischen Patentes Nr. 73139 vom 19. Januar 1916, betreffend: „Apparat zur Herstellung von Sauerstoff aus atmosphärischer Luft“, wünschen das Patent zu verkaufen, in Lizenz zu geben oder anderweitige Vereinbarungen für die Fabrikation in der Schweiz einzugehen.

Anfragen befördert H. Kirchofer vormals Bourry-Séquin & Co., Ingenieur- u. Patentanwaltsbureau in Zürich 1, Löwenstr. 51.

Patentverwertung

Die Inhaberin des schweizerischen Patentes Nr. 62531 vom 3. Oktober 1912, betreffend: „Gaserzeuger m. Vorrichtung f. Unterbeschlückung“, wünscht das Patent zu verkaufen, in Lizenz zu geben oder anderweitige Vereinbarungen für die Fabrikation in der Schweiz einzugehen.

Anfragen befördert H. Kirchofer vormals Bourry-Séquin & Co., Ingenieur- u. Patentanwaltsbureau in Zürich 1, Löwenstr. 51.

On cherche un Physicien ou électricien

au courant des recherches et mesures sur les isolants électriques. Adresser les offres sous chiffres Z. G. 3907 à R. Mosse, Zürich.

Volontär

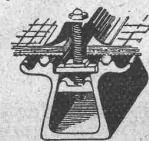
sucht Stelle zur weiteren Ausbildung auf Architekturbureau. Eintritt anfangs Januar. Offerten gefl. unter Chiffre Z. J. 3909 befördert Rudolf Mosse, Zürich.

Gesucht jüng. Ingenieur od. Techniker

zum Besuch der Behörden und der Industrie in Frankreich. Erfordernisse; Präsentierende Erscheinung; Muttersprache franz. und deutsche Sprachkenntnisse. Anmeldung. unt. Chiff. W. 5104 Z. an Publitas Zürich.

KITTLOSE GLASDÄCHER

System Zimmermann



WALTHER & MÜLLER
BERN

Achat de Machines

La Section de Mécanique du Technicum de la Chaux-de-Fonds cherche à faire l'acquisition des machines suivantes, par lots ou séparément:

Un premier lot comprenant:

- 1 décolleteuse automatique Brown & Sharpe, n'importe quelle capacité, éventuellement décolleteuse automatique d'une autre marque,
- 1 étai-limeur grand modèle, ou modèle de moyenne grandeur,
- 1 raboteuse, marque quelconque, course environ 200 cm,
- 1 aléuse, marque quelconque, grandeur moyenne, table environ 100 cm,
- 1 affûteuse pour fraises, adésors, mèches américaines etc.,
- 1 affûteuse pour burins genre Gisbold,
- 1 machine à scier,
- 1 perceuse sur pied, capacité 6 à 8 mm,
- 1 machine à toupiller pour usinage de modèles en bois et boîtes à noyaux pour fonderie.

Un second lot comprenant:

- 4 tours, bonnes machines modernes, éventuellement monopoulie, éventuellement à commande directe: hauteur de pointes 150 à 200 mm, longueur entre pointes 80 à 150 cm,
- 2 tours plus faibles: hauteur de pointes: 120 à 150 mm,
- 2 fraiseuses marque quelconque, bonnes machines modernes, si possibles monopoulie, éventuellement à commande directe, éventuellement verticales, grandeur correspondant au moins à la machine Brown & Sharpe N° 2,
- 1 meuleuse, grande machine moderne, environ 100 cm entre pointes.
- 1 planeuse, si possible à axe vertical, (meule en cloche),
- 2 machines à meuler les intérieurs.

Les offres de lots de machines sont à détailler, avec indication du prix de chaque machine en cas d'achat séparé.

Adresser les offres, valables jusqu'au 1^{er} mars 1922, au:

**Technicum de la Chaux-de-Fonds,
Direction de la Section de Mécanique.**

BELEUCHTUNGSKÖRPER



ERNST
SCHEER-HERISAU

Patentverwertung

Der Inhaber des schweizerischen Patentes Nr. 67905 vom 27. November 1913, betreffend: „Elektrolytischer Apparat“, wünscht das Patent zu verkaufen, in Lizenz zu geben oder anderweitige Vereinbarungen für die Fabrikation in der Schweiz einzugehen.

Anfragen befördert H. Kirchofer vormals Bourry-Séquin & Co., Ingenieur- u. Patentanwaltsbureau in Zürich 1, Löwenstr. 51.

Ausschreibung

Die **Einwohnergemeinde Zollikofen** hat in ihrer Urnenabstimmung vom 15. und 16. Oktober abhin einen Kredit für die Vorstudien einer

Gemeinde-Kanalisation

bewilligt. Die dahierigen Arbeiten werden hiermit unter Fachleuten zur öffentlichen Konkurrenz ausgeschrieben. Bezügliche Eingaben sind bis zum **10. Dezember nächsthin** dem Präsidenten der Baukommission, Herrn Vize-Gemeinde-Präsident **Lüdi**, verschlossen einzureichen.

Zollikofen, den 10. November 1921.

Namens des Gemeinderates:

Der Präsident:
sig. **Rich. Hofweber.**
Der Sekretär:
sig. **Liebl.**

Grosse Maschinen-Fabrik der Ostschweiz

sucht auf ihr technisches Bureau

Konstrukteur

für allgemeinen Maschinenbau

mit gediegener Vorbildung und praktischen Erfahrungen. Eintritt baldmöglichst. Angebote nur tüchtiger, arbeitsfreudiger Bewerber (schweiz. Nationalität) mit Angaben von Bildungsgang, bisheriger Tätigkeit, Alter, Konfession, Gehaltsansprüche, Referenzen, Eintrittstermin u. Beilage von Zeugnisabschriften und Photo sind unter Chiffre **Z. K. 3935** zu richten an **Rudolf Mosse, Zürich, Limmatquai.**

Leistungsfähige englische Ingenieur-Firma

(Schlamm- und Kiespumpen, sowie hydraulische Einrichtungen im Allgemeinen)

wünscht die Vertretung für England

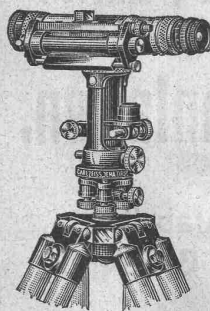
von einer Fabrik des Kontinentes, welche **Zentrifugal - Wasserpumpen, Turbinen usw.** herstellt. Bureau in London und technisches Personal vorhanden. — Offerten unt. Chiffre **Z. M. 3812** befördert **Rudolf Mosse, Limmatquai 34, Zürich.**

Lastauto.

6 Arbenz-Wagen

4-Töner, Kettenantrieb, fahrbereit, ab Lager Zürich zu verkaufen. Preis 6000 Fr. pro Wagen.

A. Schlatter, Zürich.



Ab 15. November 1921: Ausverkauf

wegen Geschäftsaufgabe

Theodolite

Breithaupt, Heyde, Sartorius

Nivellierinstrumente

Zeiss, Heyde

Rechenschieber

Demmert-Nestler

Reisszeuge

Sickler, Kern, Richter

Verlangen Sie Preisliste

Steinbrüchel & Hartmann

Bahnhofstrasse 51 Zürich 4. Stock

Stellenausschreibung

Es wird die Stelle eines **Tiefbautechnikers** auf dem Tiefbaubureau des Stadtbauamtes Winterthur zur provisorischen Besetzung ausgeschrieben.

Bewerber mit praktischen Erfahrungen im städtischen Tiefbau wollen ihre Anmeldung mit Angabe des Schulganges und der bisherigen Tätigkeit, sowie der Gehaltsansprüche bis zum **14. Dezember 1921** an das Stadtbauamt Winterthur richten.

Winterthur, den 30. November 1921.

Das Stadtbauamt.

Baugeschäft der Ostschweiz sucht

Ingenieur oder Bautechniker

Verlangt wird längere Praxis in erstklassigen Betrieben, absolute Selbständigkeit und nachweisbare Fähigkeit für alle Arbeiten des

Hoch- und Tiefbaues

organisatorische Begabung, Gewandtheit im Kalkulationswesen und Verkehr mit der Kundschaft. — Nur energische, im Baufach praktisch und theoretisch erfahrene Berufsleute mit festen u. treuen Charaktereigenschaften wollen sich melden. — Offerten mit Bildungsgang, Gehaltsansprüchen, Eintrittsmöglichkeit, Referenzen, Zeugnissen über praktische und theoretische Tätigkeit, sowie Photographie sind erbeten unter Chiffre **Z. A. 3751** an die Annoncen-Expedition **Rudolf Mosse, Zürich.**

Zur Projektierung von Wasserkraftanlagen

wird von grosser Unternehmung in **Marburg a/d. Drau** (Jugoslawien), in der bereits Schweizer tätig sind, ein schweizerischer

Tiefbau-Ingenieur gesucht

der auch auf andern Gebieten des Tiefbaues selbständig arbeiten kann. Bei Konvenienz wird dauernde Stellung als Bureauchef in Aussicht gestellt; der Eintritt soll möglichst bald erfolgen. Besondere Sprachkenntnisse sind nicht nötig. Offerten mit Angabe bisheriger Tätigkeit und Zeugnisabschriften sind zu richten an die Redaktion dieses Blattes, die auch nähere Auskunft erteilt.

Ein in Eisenkonstruktion, Transmission und Maschinenbau bewandertes

Maschinen-Techniker

mit langjähriger Praxis im Auslande, **sucht Stellung** in kleineren Eisenkonstruktionsfirma oder Maschinenwerkstätte, wo Gelegenheit vorhanden ist zu späterer technischer leitender Stellung und event. späterer Beteiligung. Offerten unter Chiffre **Z. Z. 3875** befördert **Rudolf Mosse, Zürich.**

Junger, tüchtiger Bautechniker

sucht Stelle (event. vorübergehend) zu Architekt, oder in Baugeschäft. Anfragen zu richten unter Chiffre **Hc. 7636 Y.** an **Publicitas A.-G., Bern.**

Direktor-Stelle

bei grösserer **Bahnunternehmung** neu zu besetzen. Fachkundige Bewerber wollen Anmeldung einreichen unter Chiffre **N. 7883 Y.** an **Publicitas A.-G., Bern**, bis **20. Dezember 1921**. Nach erfolgter Anmeldung wird wünschbare Information erteilt durch Bahnorgane.

W. Otto jun.**Zürich**

Kirchgasse 33 - Tel. H. 29.48

Abteilung:

Kittlose Glasdächer

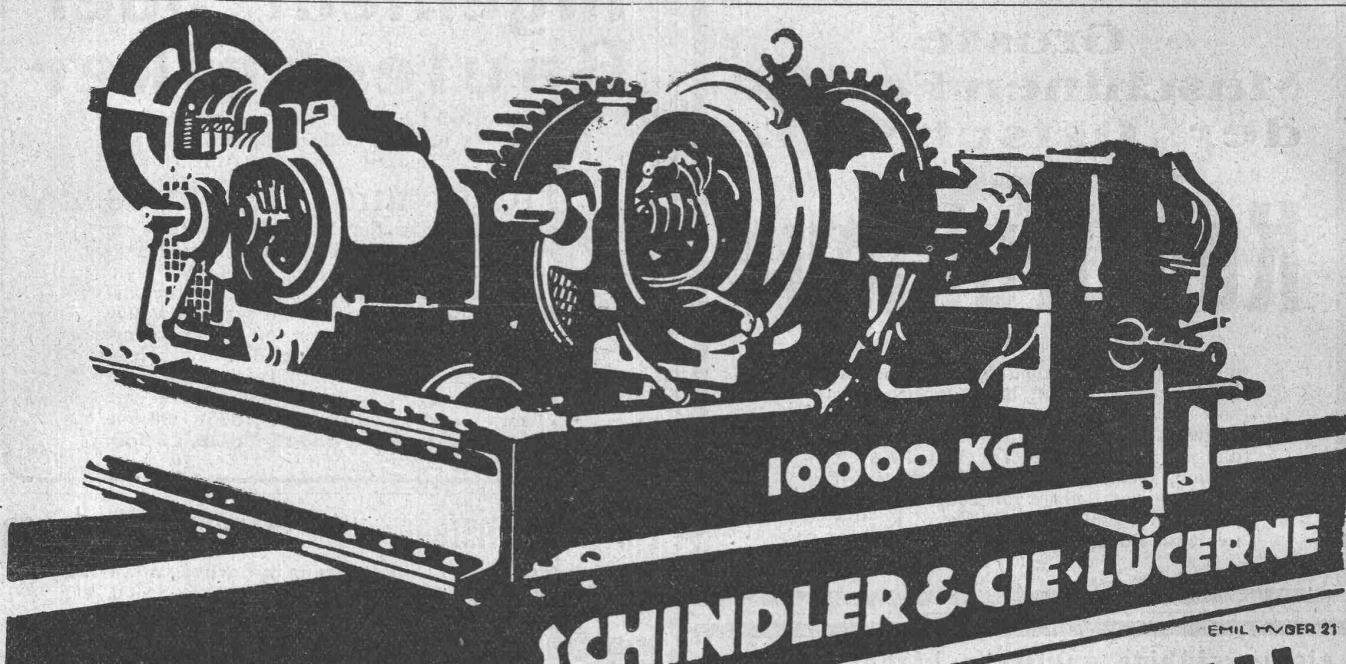
Ausführung:

Walzeisenarmierung mit DichtungTräger asphaltiert, angestrichen
oder verzinkt.Schraubenbolzen verbleites Eisen oder
Messing.Messingmuttern, Blei- und Blech-
Unterlagsscheiben.

Ausführung:

**Doppelte Verglasung mit Dichtung
Elastisch**Vorzügliche Schweisswasser-Ableitung.
Bei jeder Witterung montierbar.
Gut Wärme haltend.Lieferung mit u. ohne Roh- oder Draht-
glas, ebenfalls mit oder ohne Montage.

Kostenanschläge u. Projektzeichnungen kostenlos.



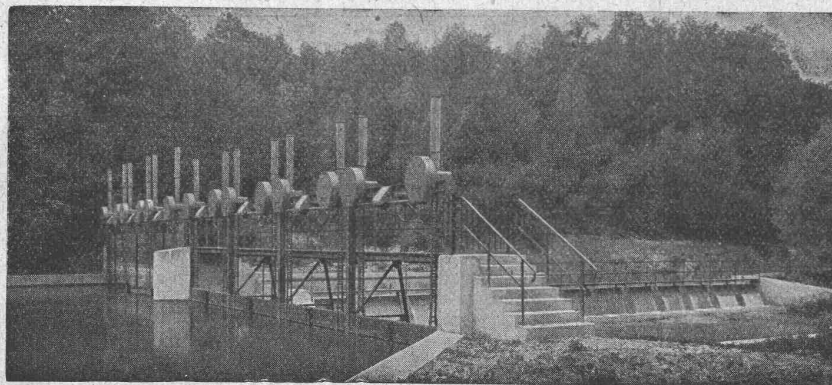
10000 KG.

SCHINDLER & CIE. LÜCERNE

LAUFKATZEN
3 ÷ 60 T.

KRANENBAU
ELEKTR. FLASCHENZÜGE
300 ÷ 6000 KG.

EMIL HYGER 21

**W. Koch & Co, Zürich****Stauwehrranlagen.****Maschinenfabrik
Eisenbau — Giesserei**