

Zeitschrift: Schweizerische Bauzeitung
Herausgeber: Verlags-AG der akademischen technischen Vereine
Band: 77/78 (1921)
Heft: 24

Werbung

Nutzungsbedingungen

Die ETH-Bibliothek ist die Anbieterin der digitalisierten Zeitschriften auf E-Periodica. Sie besitzt keine Urheberrechte an den Zeitschriften und ist nicht verantwortlich für deren Inhalte. Die Rechte liegen in der Regel bei den Herausgebern beziehungsweise den externen Rechteinhabern. Das Veröffentlichen von Bildern in Print- und Online-Publikationen sowie auf Social Media-Kanälen oder Webseiten ist nur mit vorheriger Genehmigung der Rechteinhaber erlaubt. [Mehr erfahren](#)

Conditions d'utilisation

L'ETH Library est le fournisseur des revues numérisées. Elle ne détient aucun droit d'auteur sur les revues et n'est pas responsable de leur contenu. En règle générale, les droits sont détenus par les éditeurs ou les détenteurs de droits externes. La reproduction d'images dans des publications imprimées ou en ligne ainsi que sur des canaux de médias sociaux ou des sites web n'est autorisée qu'avec l'accord préalable des détenteurs des droits. [En savoir plus](#)

Terms of use

The ETH Library is the provider of the digitised journals. It does not own any copyrights to the journals and is not responsible for their content. The rights usually lie with the publishers or the external rights holders. Publishing images in print and online publications, as well as on social media channels or websites, is only permitted with the prior consent of the rights holders. [Find out more](#)

Download PDF: 16.04.2026

ETH-Bibliothek Zürich, E-Periodica, <https://www.e-periodica.ch>

Schweizerische Bauzeitung

Abonnementspreis:

Schweiz 40 Fr. jährlich
Ausland 50 Fr. jährlich

Für Vereinsmitglieder:

Schweiz 32 Fr. jährlich
Ausland 40 Fr. jährlich
sofern beim Herausgeber
abonniert wird

WOCHENSCHRIFT

FÜR BAU-, VERKEHRS- UND MASCHINENTECHNIK

GEGRÜNDET VON A. WALDNER, ING. HERAUSGEBER A. JEGHER, ING., ZÜRICH
Verlag: A. & C. Jegher, Zürich — Kommissionsverlag: Rascher & Cie., Zürich und Leipzig

ORGAN

Insertionspreis:

4-gespalte Colonelzeile od.
deren Raum . 50 Cts.
Haupttitelseite: 80 Cts.
Alleinige Inseraten-An-
nahme: Rudolf Mosse,
Annoncen-Expedition,
Zürich, Basel und deren
Filialen und Agenturen

DES SCHWEIZ. ING.- & ARCHITEKTEN-VEREINS & DER GESELLSCHAFT EHEM. STUDIERENDER DER EIDG. TECHN. HOCHSCHULE.



SULZER

ARMATUREN und ROHRLEITUNGSTEILE

für
Dampf, Wasser, Säuren, Luft etc.

Ausführliche Kataloge auf Verlangen

GEBRÜDER SULZER, AKTIENGESELLSCHAFT, WINTERTHUR

PERSONEN- & WAREN-AUFZÜGE

nach
bewährtem
System

für jede Leistung und Betriebsart

Schweiz. Wagonsfabrik Schlieren A. G., Schlieren-Zürich

Telephon: Selnau 11.15
Telegr.: Wagonsfabrik Schlieren

EL. PAERLI & Co, BIEL-BIENNE

TELEPHON 315 **ZENTRALHEIZUNGEN** TELEPHON 315

Sanitäre Anlagen — Acetylen-Apparatebau für autogene Schweissanlagen.

Steinbrecher Koksbrecher

Vieljährige bewährte Spezialfabrikation für jede Industrie und jedes Gewerbe

Zerkleinerungs- u. Mahl-Anlagen

Transport-Anlagen, Kalk- und Schotter-Anlagen

Ueber 12.000 Mahlmachines geliefert.
Besten Beweils unübertroffen. Konstruktion.

Eis-, Kühl- u. Gefrier-Anlagen

nach eigenem Kohlensäure- u. Ammoniak-Verfahren.

Alpine Maschinenfabrik
Gesellschaft **Augsburg** w. 21

Besondere Spezialität:
Kühl- u. Gefrierschränke „Alpine“

Kugelmühle Perplexmühle



MANOMETER A.-G., Stampfenbachstrasse 61, Zürich

Lager und Fabrikation von S. & B.-Armaturen

Manometer, Dynamometer, Thermometer, Zugmesser mit und ohne Registrierung.
Injektoren, Pumpen, Elevatoren. — Indikatoren. — Dampfmesser.
Wasserstandsgläser Ventile, Wasserstände, Kondensstöpfe, Hähne etc. — Schutzgläser —
Schmierapparate, Kontroll- und Prüfungsapparate.

OTIS-AUFZÜGE

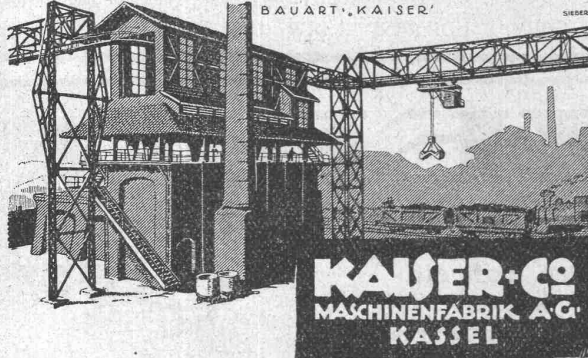
130 000 ANLAGEN AUSGEFÜHRT, DAVON IN EUROPA ÜBER 30 000

OTIS-AUFZUGSWERKE, FABRIK WÄDENSWIL.

HOLOPHANE

Patentierten Reflektoren u. Diffusoren, Beleuchtungskörper — Die rationellste Beleuchtung für alle Zwecke.
Akt.-Ges. HOLOPHANE, Filiale Zürich, Musterlager u. Demonstrations-Kabinen, Hirschengraben 82.

ELEKTRO-HÄNGEBAHNEN



ALLEINVERTRETER:

MAX AEBI, ZÜRICH

Tel. Hott. 47.75 Dipl. Maschinen-Ingenieur Tel. Hott. 47.75
Brief-Adr.: Postfach Bahnhof Telegr.-Adr.: Maxaebi, Zürich

Stüdeli & Co., Solothurn

empfehlen sich für

Kunststeinausführungen

Offerten und Muster zu Diensten. Telefon Nr. 1.19.

Schleifen
mit
4000 Touren



Die Verwendung
der
**biegsamen
Welle**
vermindert Ihre
Lohnausgaben
beträchtlich

H. Schurter, Ingenieur, Niederhasli.

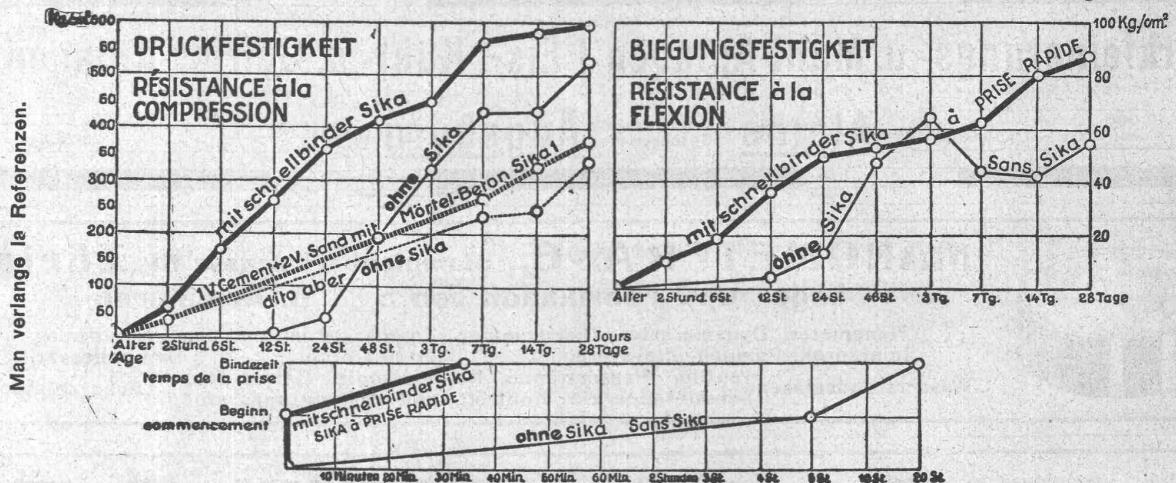
Drahtgeflecht - Drahtgewebe

Einzäumungen, Gitter & Siebe

DRAHTWARENFABRIK ZÜRICH
BAUMER & CO

FROSCHAUGASSE 9 TELEPHON H.4915

SIKA - Dichtungs- und Härtungsresultate von der Eidgenössischen Materialprüfungsanstalt Zürich



Die Probekörper wurden von der Anstalt selbst angefertigt. **Wasserdruck-Proben:** Bei Maximaldruck des Apparates (6 Atm.) blieben die Proben trocken. Mit schnellbindender Sika kann während grossem Wasserdruck abgedichtet werden, selbst mittels Anstrichen.

KASP. WINKLER & C^{IE}, ALTSTETTEN-ZÜRICH.

Telephon: Selnau 3963

Fabrikation und Vertrieb chem.-bautechnischer Präparate.

Telegr.: Sika Zürich

MANNESMANNRÖHREN-WERKE DÜSSELDORF



Ausgeführte und im Bau befindliche Turbinenleitungen:
Heidsee Werk — Klosters Küblis — Davos Klosters.



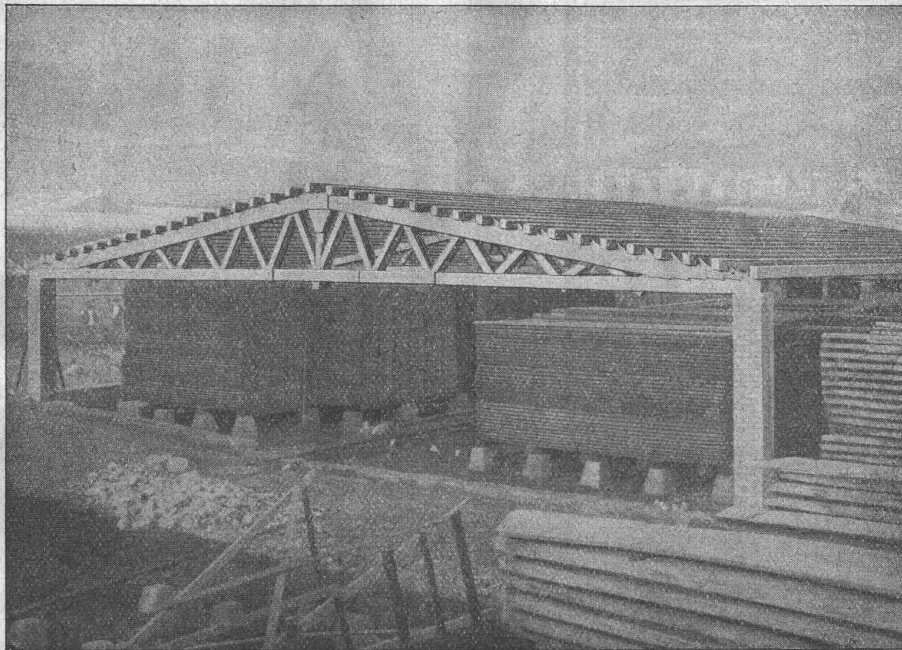
Rohre für Turbinenleitungen

Vertreter für die Schweiz: ERNST DEFFNER, ZÜRICH, Frohburgstrasse Nr. 54

Moderner Holzbau System „Holzfachwerk“

Bau in Cernier
für
J. Perrenoud &
Cie.

Grosse Stütz-
weite, geringe
Konstruktions-
höhe.



Bau in Cernier
für
J. Perrenoud &
Cie.

Grosse Stütz-
weite, geringe
Konstruktions-
höhe.

Leicht, billig, rasche Montage. Jede gewünschte Form statisch einwandfrei ausführbar.
Mehre 10000 m² überbaut. — Holzersparnis bis 50%.

Man verlange kostenlose Offerte von den Patent-Inhabern:

H. KIENAST & Co., Ingenieurbureau, **ZÜRICH 7,** Apollostr. 7, b. Kreuzplatz
Telephon Hottingen 48.08

Société Genevoise d'Instruments de Physique

8, rue des Vieux-Grenadiers, Genève

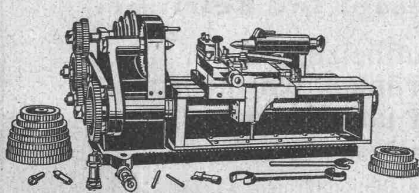
Kleine Gewinde-Drehbank

Nr. 2

für hoch Präzisions-Arbeiten.

Präzision der Leitspindel $\frac{3}{1000}$ Millimeter.

Kapazität zwischen Spitzen 200 Millimeter.



Plan-Kopien | Lichtpaus-

aller Art
Paus- und Detail-Papiere und -Apparate.
ED. AERNI-LEUCH, BERN.



VERBAND SCHWEIZER PARQUET-FABRIKANTEN

Union des Parquetiers Suisses

Zürich Börsenstrasse 10 Bern Bundesplatz 2 Lausanne Maupas 13
Beratung und Ausführung.

Clichés

Armbruster & Söhne
Obere Dänne 19, Zürich
Tel. 6365

**SEILKRANE
BREMSBERGE-AUFZÜGE**
für BRÜCKEN- u.
WEHRBAU,



RUBAG

Rollmaterial u. Baumaschinen-A.G. Zürich Seidengasse 16. Tel. S 593

GESELLSCHAFT DER LUDW. VON ROLL'SCHEN EISENWERKE
· FILIALE: **EISENWERK CLUS** KT. SOLOTHURN ·

Cluser Radiatoren

nach verschiedenen Modellen.

CLUSER HEIZKESSEL

für Warmwasser- und Niederdruck-Dampfheizung,
sowie für gewerbliche Anlagen.

Ueber 11000 Cluser-Kessel im Betriebe.

Rippenheizröhren, Luftheizapparate,
Wärmeplatten, Wärmeschränke, Wärmefische,
Formstücke, Flanschen und Ventile, etc.

Lieferung ab Vorrat.
Zu beziehen durch die Installationsfirmen.



Radiator Nr. 19

MODERNE BAUTEN

auf die wirksamste Weise gegen Feuer zu schützen, ist bei der gegenwärtigen Knappheit von Rohstoffen und Materialien und den hohen Arbeitslöhnen erhöhte Pflicht eines jeden Einzelnen und ganz besonders industrieller Unternehmungen. Auf Grund einer zwanzigjährigen Erfahrung immer mehr vervollkommenet und je nach der Verwendungsart spezialisiert, bietet der „**Minimax-Handfeuerlöscher**“ durch seine unmittelbare Gebrauchsfertigkeit und seine ausserordentliche Löschwirkung den sichersten Selbstschutz gegen Feuersgefahr. Verlangen Sie Prospekt T 2.

MINIMAX - GESELLSCHAFT
Seehofstr. 4 **ZÜRICH** 4 Seehofstr.

STANGEN-SCHUHE

System Hunziker

Unsere Stangenschuhe werden sowohl zur Aufnahme von einzelnen, wie auch von Doppelmasten fabriziert, und zwar sind davon folgende Typen erhältlich:

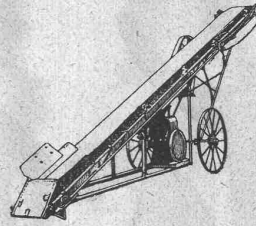
Typ	Abmessungen u. Gewicht				Maximallänge des zugehörigen		Passend für Stangendurchmesser von	Maximaler Leitungsquerschnitt (Kupfer)	
	Länge in cm			Gewicht in kg	Einfach-Mastes	Doppel-Mastes			
	über Boden	unter Boden	total						
0	90	130	220	18/30	200	8-10 m	—	18-25 cm	150 mm ²
I	90	130	220	22/35	300	10 m	—	20-32 cm	225 mm ²
II	90	130	220	22/35	300	12-13 m	—	20-32 cm	300 mm ²
III	90	130	220	26/38	360	13 m	—	20-35 cm	300 u. mehr
III	90	130	220	26/38	360	—	10-13 m	20-35 cm	300 u. mehr

Beste Ausnützung von Eisen und Beton.

Prospekte und Preise zu Diensten.

A.G. HUNZIKER & Cie
ZÜRICH — BRUGG — OLTEN

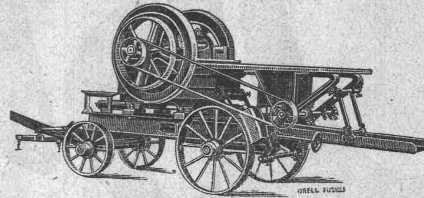
U. Ammann, Maschinen-Fabrik A.G., Langenthal



Transportanlagen

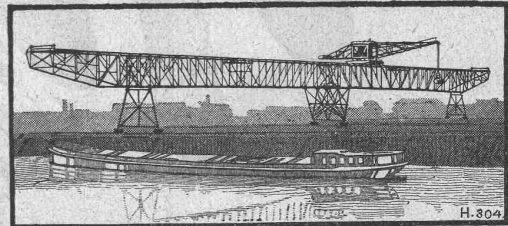
Lader, Entlader, Förderer
für Sand, Kies, Kohlen etc.

Steinzerkleinerungsmaschinen



Fahrbare
Steinbrech-
maschine

Esslingen



Elektr. betriebene Krane

für alle

Betriebsverhältnisse

Verladebrücken, Selbstgreifer

Schiebebahnen, Rangieranlagen

elektrische Lokomotiven

1425

München

Maschinenfabrik Esslingen

Vertreter: Alfred Keller, Ingenieur, Bern-Wabern

Carl Richner, Aarau

Terrazzo- und Cementwaren-Fabrik

**Erstellung von Mosaikarbeiten
keram. Wand- u. Bodenbeläge**

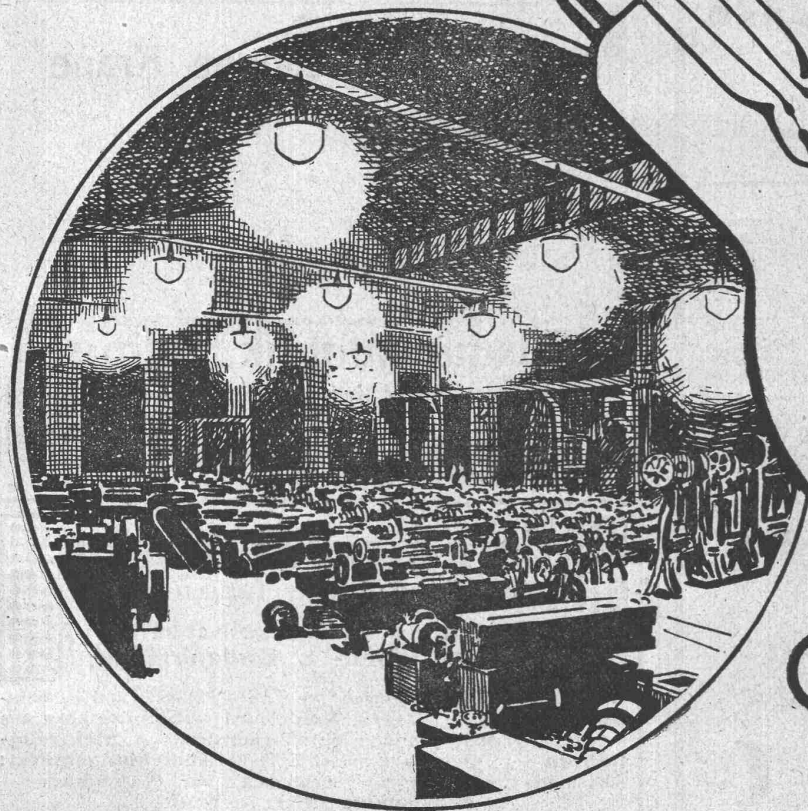
Grosses Lager in Steinzeug — Ton — Mosaik und Cement-
Bodenplatten — glasierte Wandplatten — **Schüttsteine** aus
Feuerton, glasiert, armierte Mosaikschüttsteine — **Steinzeug-
Röhren** — Tröge — Einmachtopfe — **Abdichtungsmittel:**
Sika und Cerinol gegen Feuchtigkeit und Wasserdruck —
Frostschutzmittel: Antifrosto.

Preislisten, Prospekte und Kostenvoranschläge zu Diensten.

Telephon Nr. 35.

Osram Nitro

für
Fabrik-
Beleuchtung



OSRAM
A.G.
ZÜRICH