

Zeitschrift: Schweizerische Bauzeitung
Herausgeber: Verlags-AG der akademischen technischen Vereine
Band: 77/78 (1921)
Heft: 23

Werbung

Nutzungsbedingungen

Die ETH-Bibliothek ist die Anbieterin der digitalisierten Zeitschriften auf E-Periodica. Sie besitzt keine Urheberrechte an den Zeitschriften und ist nicht verantwortlich für deren Inhalte. Die Rechte liegen in der Regel bei den Herausgebern beziehungsweise den externen Rechteinhabern. Das Veröffentlichen von Bildern in Print- und Online-Publikationen sowie auf Social Media-Kanälen oder Webseiten ist nur mit vorheriger Genehmigung der Rechteinhaber erlaubt. [Mehr erfahren](#)

Conditions d'utilisation

L'ETH Library est le fournisseur des revues numérisées. Elle ne détient aucun droit d'auteur sur les revues et n'est pas responsable de leur contenu. En règle générale, les droits sont détenus par les éditeurs ou les détenteurs de droits externes. La reproduction d'images dans des publications imprimées ou en ligne ainsi que sur des canaux de médias sociaux ou des sites web n'est autorisée qu'avec l'accord préalable des détenteurs des droits. [En savoir plus](#)

Terms of use

The ETH Library is the provider of the digitised journals. It does not own any copyrights to the journals and is not responsible for their content. The rights usually lie with the publishers or the external rights holders. Publishing images in print and online publications, as well as on social media channels or websites, is only permitted with the prior consent of the rights holders. [Find out more](#)

Download PDF: 21.01.2026

ETH-Bibliothek Zürich, E-Periodica, <https://www.e-periodica.ch>

Schweizerische Bauzeitung

WOCHENSCHRIFT

FÜR BAU-, VERKEHRS- UND MASCHINENTECHNIK

GEGRÜNDET VON A. WALDNER, ING. HERAUSGEBER A. JEGHER, ING., ZÜRICH

Verlag: A. & C. Jegher, Zürich — Kommissionsverlag: Rascher & Cie., Zürich und Leipzig

ORGAN

Abonnementspreis:

Schweiz 40 Fr. jährlich
Ausland 50 Fr. jährlich

Für Vereinsmitglieder:

Schweiz 32 Fr. jährlich
Ausland 40 Fr. jährlich
sofern beim Herausgeber
abonniert wird

DES SCHWEIZ. ING.- & ARCHITEKTEN-VEREINS & DER GESELLSCHAFT EHEM. STUDIERENDER DER EIDG. TECHN. HOCHSCHULE.

Insertionspreis:

4-gespalt. Colonelzeile od.
deren Raum . 50 Cts.
Haupttitelseite: 80 Cts.
Alleinige Inseraten-An-
nahme: Rudolf Mosse,
Annoncen-Expedition,
Zürich, Basel und deren
Filialen und Agenturen

Baukontor Bern A. G.

Abteilungen für:

Allgemeine Baumaterialien

Eisen- und Gusswaren

Bau-Spezialitäten



Baumaterial - Großhandlung

Holzhandel:

Eigenes Säge-, Hobel- u. Spaltwerk

Boden- und Wandplatten

Baukeramische Arbeiten

Sanitäre Artikel

SCHWEIZER. TEPPICHFABRIK, ENNENDA (Glarus)

Fabrikation aller Arten Teppiche und Läufer bis zu 2,5 m ohne Naht

MILIEUX velours, bouclé, tournai (wilton)

VORLEGER und LÄUFER Jute, tapestry, velours, bouclé, tournai (wilton)

WASCHTISCHMATTEN und SPIELDECKEN in tapestry und velours

Verlangt Schweizerfabrikat, wir weisen gern Firmen nach, die unsere Erzeugnisse führen. Schützt die nationale Industrie

Aktiengesellschaft SKF-Kugellager, Zürich

NORMA

Kugellager

SKF

NORMA

Rollenlager

Strebelwerk Zürich

Rämistrasse 5 — Telephon Hottingen 49.33

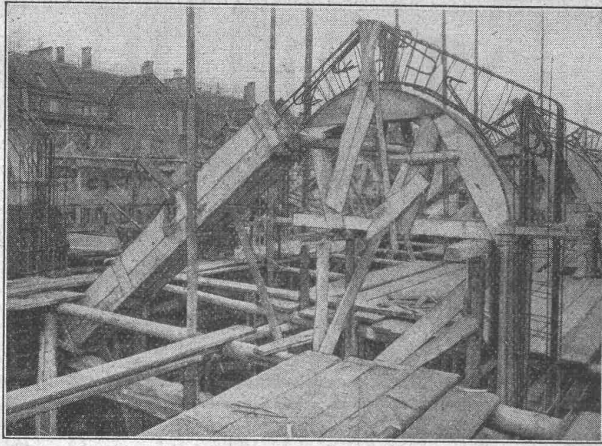
Für minderwertige Brennmaterialien, wie Maschinenhobelspähne, Sägespähne
etc. empfehlen wir die Verwendung unseres neuen **Jalousie-Einhängerostes.**

Zu beziehen durch Heizungsfirmen.

Unfallversicherung Winterthur

Einzel-Unfall-, Haftpflicht-, Reise-, Kollektiv-, Einbruch- und Kautions-Versicherungen.

Auskunft und Prospekte durch die Direktion der Gesellschaft in Winterthur
und die Generalagenturen, sowie die Vertreter an allen grösseren Orten.



Shed-Konstruktionen einer Seidenfärberei in Zürich.

Terner & Chopard

Ingenieur-Bureau
Zürich 1

Armierter Beton

für Hochbauten, Brücken, Reservoirs, Silos, Foundationen
Wasserbauten.

Massivdecken nach eigenen, bewährten Systemen.

Spezialität: **Hetzer-Constructionen.**

Oberrheinische Industriegesellschaft
Joseph Fögele & Co. Mannheim
Telegrammadresse: Trüco-Mannheim
.. Weichen... Kreuzungen... Drehscheiben..
.. Die Gelenkdrehscheibe... Schiebebühnen..
..... Rangierwinden... Spills.....

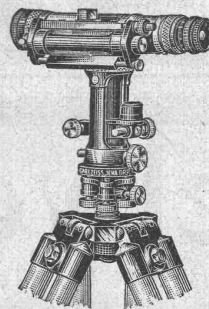
Bureau Schweiz:
G. Bäumlin Ingenieur S.T.A. Luzern, Hortensteinstr. 52.
Telegr.-Adresse: Bäumlin Luzern. Telefon No 40.

ALFR. GIESBRECHT, Spiegelfabrik, BERN *Helvetiastr. 17 & 17a.*

Unsere gerippten
Patent-Hartsteine

*Spezial-Kalksandsteine
sind das Ideal für trockenes
Salpeterfreies Mauerwerk*

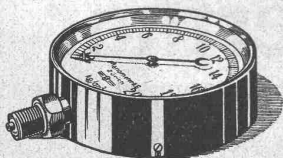
A.G. Hunziker & Co
ZÜRICH - BRÜGG - OLTEN



Ab 15. November 1921:
Ausverkauf
wegen Geschäftsaufgabe
Theodolite
Breithaupt, Heyde, Sartorius
Nivellierinstrumente
Zeiss, Heyde
Rechenschieber
Dennert-Nestler
Reisszeuge
Sickler, Kern, Richter
Verlangen Sie Preisliste
Steinbrüchel & Hartmann
Bahnhofstrasse 51 **ZÜRICH** 4. Stock

Drahtgeflecht - Drahtgewebe

Einzäunungen, Gitter & Siebe
DRAHTWARENFABRIK ZÜRICH
BAUMER & CO
FROSCHAUGASSE 9 TELEPHON H.4915



MANOMETER A.-G., Stampfenbachstrasse 61, Zürich
Lager und Fabrikation von S. & B.-Armaturen

Manometer, Dynamometer, Thermometer, Zugmesser mit und ohne Registrierung.
Injektoren, Pumpen, Elevatoren. — Indikatoren. — Dampfmesser.
Wasserstandsgläser Ventile, Wasserstände, Kondensstöpfe, Hähne etc. — Schutzgläser —
Schmierapparate, Kontroll- und Prüfungsapparate.

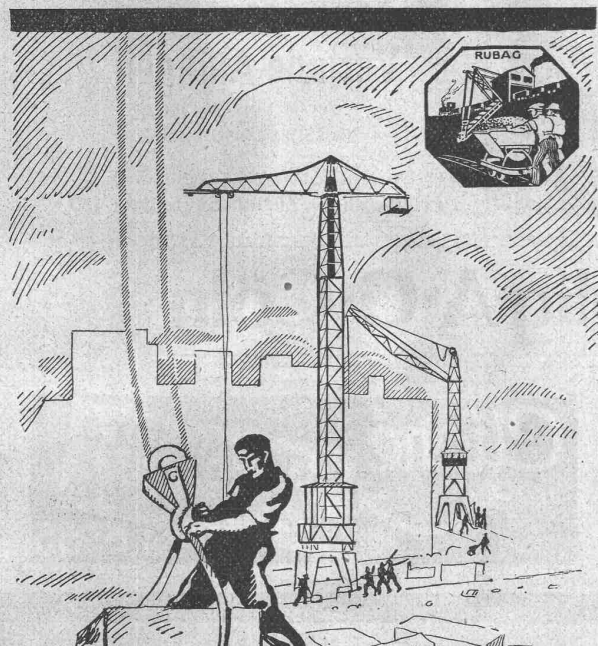


8795

Leistungsfähige
und wirtschaftliche
Pressluftanlagen
jeder Art und Grösse
ab Lager lieferbar.

Vertreter für die Schweiz:
Maschinen-Ingenieur **M. ten Bosch**
Zürich 2, Waffenplatzstrasse 69.

DUISBURG



Sie sparen
Zeit u. Geld
durch Verwendung
unserer **HEBEZEUGE**

R.U.B.A.G.

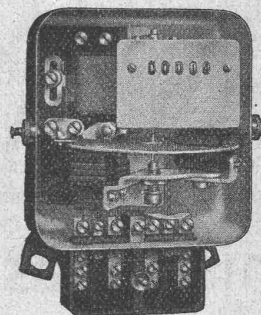
Rollmaterial u. Baumaschinen-A.G. Zürich Seidengasse 16. Tel. S 593

Elektrizitätszähler

Zeit- und Sperrschalter

Ferraris-Wattmeter

Schaltuhren



Verlangen Sie unsere
technischen Beschreibungen

Landis & Gyr A.-G.
Zug

SIGNALANLAGEN und **EISENBAHN- SICHERHEITSAPPARATE**

Elektro-pneumatische, elektr. u. elektro-mechanische **Stellwerkapparate**,

Automatische Blockvorrichtungen

durch Gleich- oder Wechselstrom betätigt. Wiederholung der Signale auf den Lokomotiven.
Schwingende Warnungssignale für Bahnübergänge, Relais. Laschen für isolierte Schienen.
Kontrollumschalter. Zugmeldeapparate etc.

COMPAGNIE GENERALE DE SIGNALISATION 23, Rue d'Athènes
PARIS.

Vertreter für die Schweiz: **G. P. Skipworth**, Ingenieur, Marktgasse 50, **Bern**.

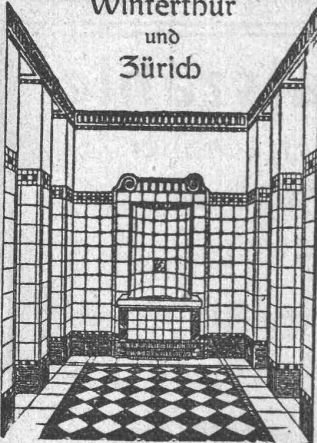
Lichtpausen • Plandruck

in jeder beliebigen Ausführung liefern prompt und tadellos

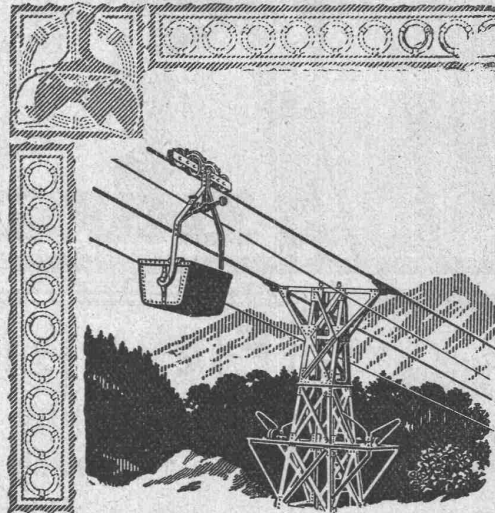
Bern, A. Messerli's Erben, Zürich

Erfindungs-Patente
Marken-Muster-
& Modell-Schutz im In- u. Ausland
H. KIRCHHOFER vormals
Bourry-Séquin & Co., ZÜRICH
1880. Gegründet.

Georg Streiff & Co.
Winterthur
und
Zürich



Spezialgeschäft für keramische
Boden- und Wandbeläge



Drahtseilbahnen
Elektrohängeseilbahnen
Hängeseilbahnen
mit Seilbetrieb
Transport- und
Verlade-Anlagen
jeder Art bis zu den
grössten Leistungen

Generalvertretung für die Schweiz:
Fr. Waldherr, Zürich, Seefeldstr. 120

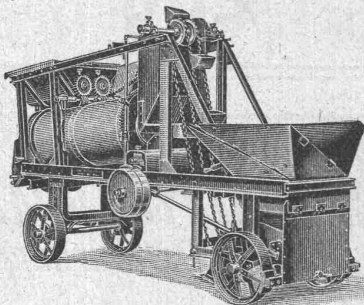
J-Pohlig A-G-Cöln

TREIBRIEMEN
Transportbänder, Riemenverbinder
liefert ab Lager
Ad. Schlatter, Dietikon-Zeh.

Betonmischmaschinen

"Aero"

Bestbewährte Maschinen zur Erzeugung
von Mischmassen für hochwertigen,
homogenen Beton aller Art.



Erstklassige Schweizerfabrikate.

Robert Aebi & Cie. A. G., Zürich

Ingenieurbureau



Maschinenfabrik

Cliché's

Armbruster & Söhne
Obere Dämme 19, Zürich
Tel. 6365

Patentanwalts-Bureau
E. BLUM & Co., Bahnhofstr. 74 **ZÜRICH 1**

Patentverkauf oder Lizenzabgabe

Die Inhaber der Schweizerpatente:

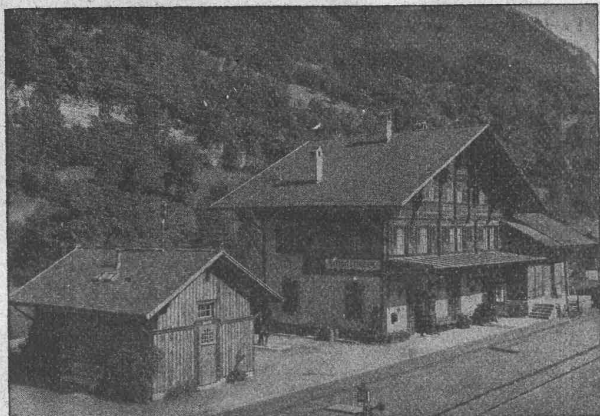
- Nr. 78503, Grabenziehmaschine,
 - Nr. 84316, Vorrichtung zur Behandlung heisser Stahlblöcke durch Eintauchen in eine Flüssigkeit,
 - Nr. 86879, Verfahren zur Behandlung von Stahl,
 - Nr. 91492, Verfahren zur Herstellung von Kaliumkarbonat und hydraulischem Zement aus kaliumhaltigen Sinikatmineralien,
- wünschen mit schweizerischen Fabrikanten in Verbindung zu treten, behufs Verkaufs der Patente, beziehungsweise Abgabe der Lizenz für die Schweiz, zwecks Fabrikation der Patentgegenstände i. d. Schweiz. Reflektanten belieben sich um weitere Auskunft zu wenden an das

Patentanwalts-Bureau
E. BLUM & Co., Bahnhofstr. 74
Zürich 1.

CALCIUM-CARBID

mit höchster Gasausbeute für alle technischen Zwecke
in allen handelsüblichen Körnungen, liefern

Elektrochemische Werke Gurtnellen A. G.
Telephon 8 Gurtnellen (Kanton Uri)



Station der Brienerseebahn.
Eternit-Doppeldach, kupferbraun.

Eternit Niederurnen

Wir liefern wieder

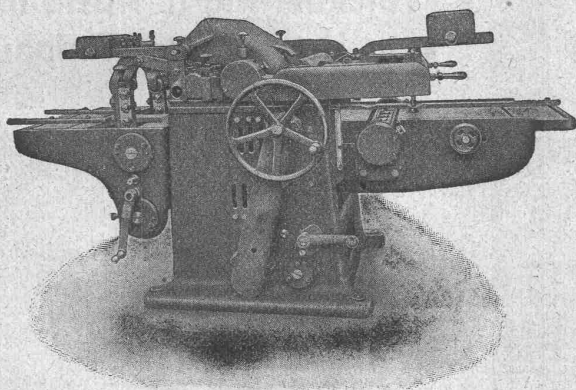
Appiani-Platten

in der altbewährten Qualität.

Generalvertreter für die Schweiz:

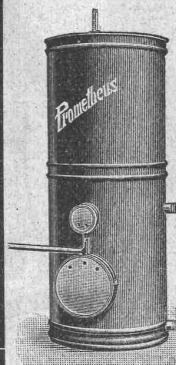
Sponagel & Co., Zürich

Rauschenbach



Moderne Holzbearbeitungs-Maschinen und Transmissionen.

Maschinenfabrik Rauschenbach A. G.
Schaffhausen.



Prometheus A.-G.
Liestal

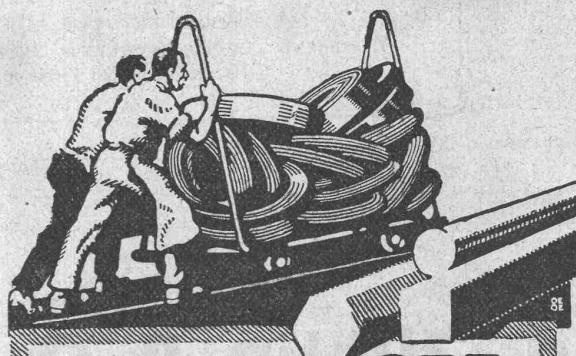
Spezialfabrik
elektr. Koch- u. Heizapparate

Prompte Lieferung von nur erstklassigen,
hervorragend bewährten

Heisswasserapparaten
(Boiler)

Vorteilhafte Preise und Konditionen.

Verlangen Sie bitte unsere Preislisten
Nr. 271/272, sowie Spezialofferten.



**VEREINIGTE
DRAHTWERKE
A. G. BIEL**

EISEN & STAHL

BLANK & PRÄZIS GEZOGEN, RUND, VIERKANT, SECHSKANT & ANDERE PROFILE
SPEZIALQUALITÄTEN FÜR SCHRAUBENFABRIKATION & FACONDEREIERE
BLANKE STAHLWELLEN, KOMPRIMIERT ODER ABGEDREHT

BLANKGEWALZTES BANDEISEN & BANDSTAHL
BIS ZU 300 mm BREITE
VERPACKUNGS-BANDEISEN

GROSSER AUSSTELLUNGSPREIS SCHWEIZ. LANDESAUSSTELLUNG BERN 1924

Qualitätsstähle

aller Art und in jeder Form

Stahlwerk Becker A.-G.


Willich (Rhld.)

Generalagentur Zürich

Nüscherstrasse 1 — Telephon Selnau 64.64

== Lager Zürich ==

MASCHINENFABRIK OERLIKON



Kopf regulierbar z. Ausgleich der Porzellan-Höhen-differenzen.

mittels direkt in das Porzellan (ohne Kitt gegossenes Metallgewinde)

Diese Klemmvorrichtung befestigt den Isolator beim Anziehen

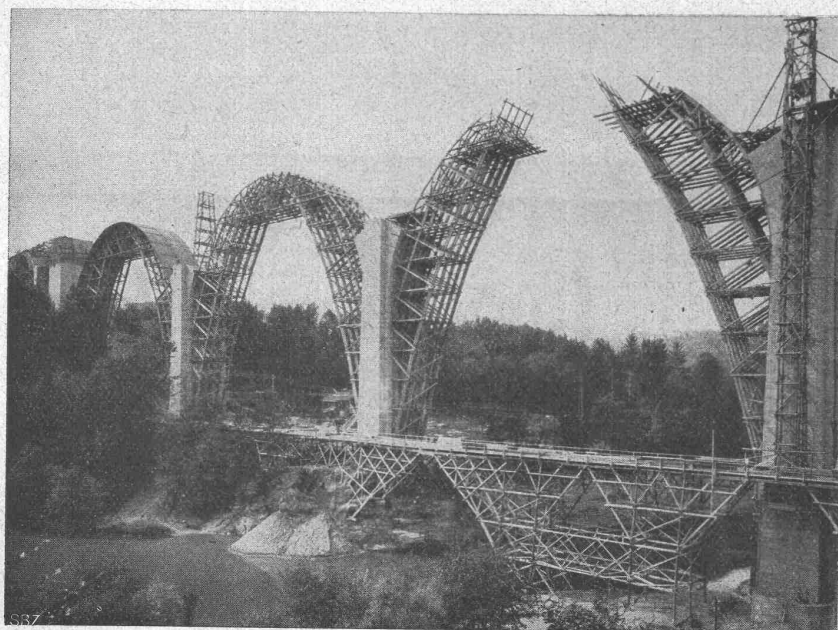
einer Schraube und zentriert denselben zugleich selbsttätig

APPARATE BIS 130000 VOLT MIT
PATENT-KLEMMSYSTEM OERLIKON

Haben sich seit Jahren ausgezeichnet bewährt.
Wurden von der Maschinenfabrik Oerlikon erstmals ausgebildet und in Betrieben eingeführt.
(Für Isolatoren aus Porzellan, Steinzeug oder Glas gleich gut verwendbar)

Ed. Züblin & C^{ie} A.-G., Zürich-Basel

Ingenieurbureau und Bauunternehmung



**Projektierung u. Ausführung
von Hoch- und Tiefbauten**

Spezialitäten:

Eisenbetonpfahlrammungen
Brücken in Beton und Eisenbeton
Silos und Lagerhäuser
Kläranlagen-System Züblin
Wasserbauten und Foundationen
Tiefbohrungen

Pérolles-Brücke in Freiburg. — Aufnahme vom 20. Septbr. 1921.