

Zeitschrift: Schweizerische Bauzeitung
Herausgeber: Verlags-AG der akademischen technischen Vereine
Band: 77/78 (1921)
Heft: 22

Werbung

Nutzungsbedingungen

Die ETH-Bibliothek ist die Anbieterin der digitalisierten Zeitschriften auf E-Periodica. Sie besitzt keine Urheberrechte an den Zeitschriften und ist nicht verantwortlich für deren Inhalte. Die Rechte liegen in der Regel bei den Herausgebern beziehungsweise den externen Rechteinhabern. Das Veröffentlichen von Bildern in Print- und Online-Publikationen sowie auf Social Media-Kanälen oder Webseiten ist nur mit vorheriger Genehmigung der Rechteinhaber erlaubt. [Mehr erfahren](#)

Conditions d'utilisation

L'ETH Library est le fournisseur des revues numérisées. Elle ne détient aucun droit d'auteur sur les revues et n'est pas responsable de leur contenu. En règle générale, les droits sont détenus par les éditeurs ou les détenteurs de droits externes. La reproduction d'images dans des publications imprimées ou en ligne ainsi que sur des canaux de médias sociaux ou des sites web n'est autorisée qu'avec l'accord préalable des détenteurs des droits. [En savoir plus](#)

Terms of use

The ETH Library is the provider of the digitised journals. It does not own any copyrights to the journals and is not responsible for their content. The rights usually lie with the publishers or the external rights holders. Publishing images in print and online publications, as well as on social media channels or websites, is only permitted with the prior consent of the rights holders. [Find out more](#)

Download PDF: 08.01.2026

ETH-Bibliothek Zürich, E-Periodica, <https://www.e-periodica.ch>

Kranenseile Transmissionsseile erstklassig, aus bestem italienischem Kernhanf, ferner imprägnierte, wetterfeste Gerüstseile Dichtungsstricke

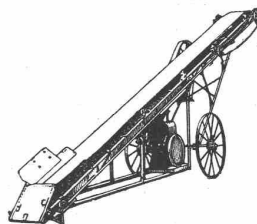
roh und imprägniert in jeder Dicke. — Verlangen Sie
Muster und Preise von der mechanischen Seilerwaren-,
Bindfaden- und Riemenfabrik

Meister & Comp., Rüegsau (Kt. Bern)

Gegründet 1869.

*Gall'sche Ketten
Transmissionsketten
Automobil-, Motorrad- u.
Veloketten
Kettenräder etc.
liefert in allen Dimensionen
Gelenkkettenfabrik A.-G.
Luzern*

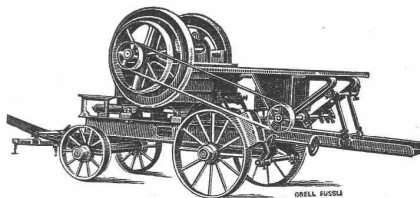
**U. Ammann, Maschinen-
Fabrik A.G., Langenthal**



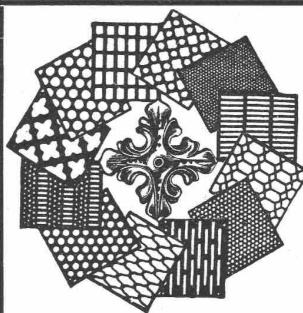
Transportanlagen

Lader, Entlader, Förderer
für Sand, Kies, Kohlen etc.

Steinzerkleinerungsmaschinen

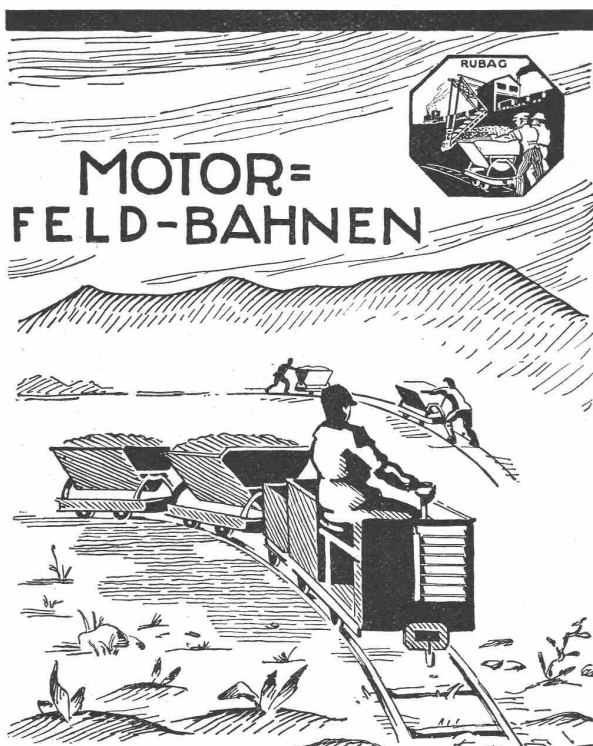


Fahrbare
Steinbrech-
maschine



H. HEER & Co.
OLTEN

SPEZIALITÄT:
Gelochte und
gepresste Bleche



**MOTOR-
FELD-BAHNEN**



RUBAG

Rollmaterial u. Baumaschinen A.G. Zürich Seidengasse 16. Tel. S 593

FAVARGER & Co S.A.

Neuchâtel (Suisse)

Maison fondée en 1860 par Hipp

HORLOGERIE ÉLECTRIQUE

Système breveté d'unification électrique de
l'heure pour Villes, Gares, Fabriques, Ecoles,
Universités, Hôtels, Bureaux, Casernes etc.

HORLOGES-MÈRES

à petite, moyenne, et grande capacité (jusqu'à
500 cadrans)

RÉCEPTRICES

de tous diamètres (depuis 0,10 cm à 3 m et
plus sans relais)

**SIGNAUX HORAIRES
AUTOMATIQUES**

(acoustiques, optiques, enregistrés)

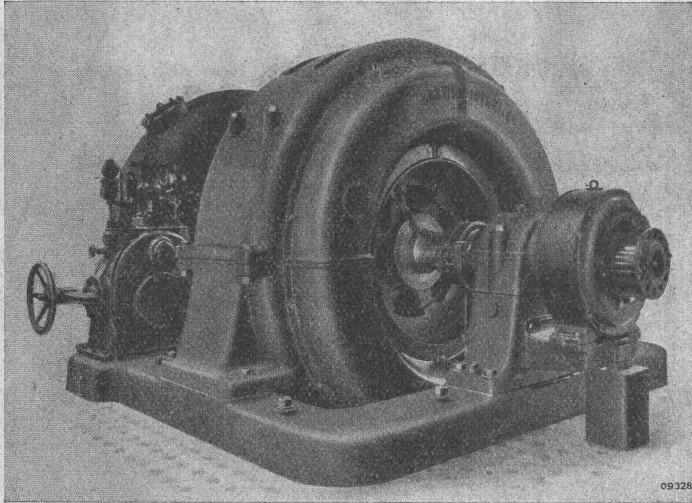
Fournisseurs de nombreuses Villes et chemins
de fer suisses et étrangers

OSRAM NITRA



OSRAM A. G. ZÜRICH

BB C



Dreiphasen-Generator für das Kubelwerk der
St. Gallisch-Appenzellischen Kraftwerke A.-G.
4000 kVA, $\cos \varphi = 0.7$, 10 500 Volt, Frequenz 50, Drehzahl 500

Generatoren

für Wechselstrom und Gleichstrom

zum Zusammenbau
mit Wasserturbinen

in Hochdruck und Niederdruck.

Wasserkraftwerken

Transformatoren

Schaltanlagen

A.-G. BROWN, BOVERI & C^{IE} BADEN (SCHWEIZ)

Verkaufsbureaux: Baden, Basel, Bern, Lausanne

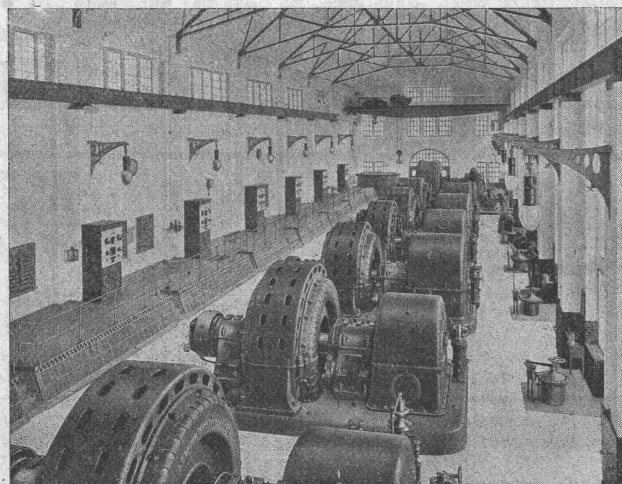
A.-G. der
Maschinenfabrik
von

Theodor Bell & Cie.

Kriens-Luzern

Gegründet 1855

Wasserturbinen
Oeldruckregler
Wehranlagen
Rohrleitungen



Komplette
hydraulische
Anlagen

Elektrizitätswerk am Löntsch, Kanton Glarus.
6 Pelton-Turbinen à 7000 HP
2 Pelton-Turbinen à 16000 HP

Submissions-Anzeiger.

Termin	Auskunftsstelle	Ort	Gegenstand
29. Novbr.	J. Arnold, Gemeindeam.	Geltwil (Aargau)	Wasserversorgung Geltwil-Isenbergswil (Reservoir, Gussrohrleitung usw.)
1. Dezbr.	Städt. Baubureau	St. Gallen	Glaserarbeiten zur Erweiterung des Hebelschulhauses in St. Gallen.
12. „	Elektrifikation der SBB	Zürich	Stationstragwerke und Freileitungsmast in Eisenkonstruktion.
15. „	Elektrifikation der SBB	Zürich	Elektrische Einrichtung für Streckenschaltung Zürich-Goldau und Zug-Luzern.



Ventilatoren

und Ventilations-Anlagen für alle Industriezweige,
sowie

Entnebelungs-Anlagen, Trockne-Anlagen, Luft-
heizungs-Anlagen, Pneumatische Transport-
Anlagen, Späne- und Staubabsaugungs-An-
lagen, Luftturbinen und Blechrohrleitungen
nach

eigenen, langjährig bestbewährten
Spezial-Konstruktionen.

Wanner & Co. A.-G., Horgen

Freins Westinghouse

POUR CHEMINS DE FER ET TRAMWAYS

Pour tous renseignements, s'adresser à la

COMPAGNIE DES FREINS WESTINGHOUSE (Succursale suisse)

1, Gufenbergstrasse — **BERNE** — Téléphone: 4467



MAAG-ZAHNRÄDER A.-G.
ZAHNRÄDER FÜR ALLE INDUSTRIEN
MIT
GEHOBELTER ODER GESCHLIFFENER MAAG-VERZÄHNUNG

ZÜRICH 5



SIGNALANLAGEN und **EISENBAHN-SICHERHEITSAPPARATE**

Elektro-pneumatische, elektr. u. elektro-mechanische **Stellwerkapparate**.

Automatische Blockvorrichtungen

durch Gleich- oder Wechselstrom betätigt. Wiederholung der Signale auf den Lokomotiven.
Schwingende Warnungssignale für Bahnübergänge, Relais. Laschen für isolierte Schienen.
Kontrollumschalter. Zugmeldeapparate etc.

COMPAGNIE GENERALE DE SIGNALISATION 23, Rue d'Athènes
PARIS.

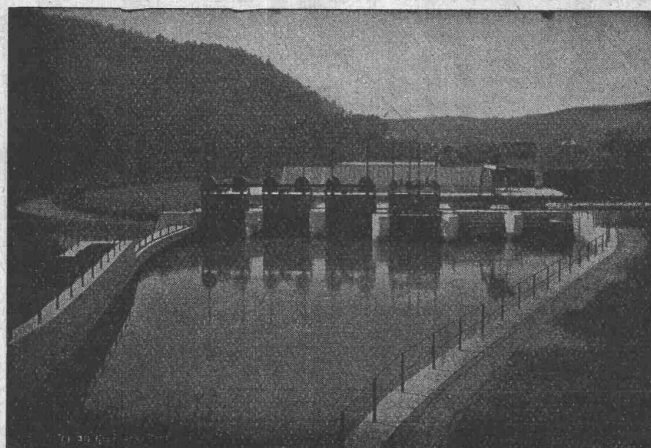
Vertreter für die Schweiz: **G. P. Skipworth**, Ingenieur, Marktgasse 50, **Bern**.

Telegramme:
Giesserei
Bern
▽
Telephon
1066

GIESSEREI BERN in Bern **Konstruktionswerkstätten**

Werk der Gesellschaft der L. von Roll'schen Eisenwerke

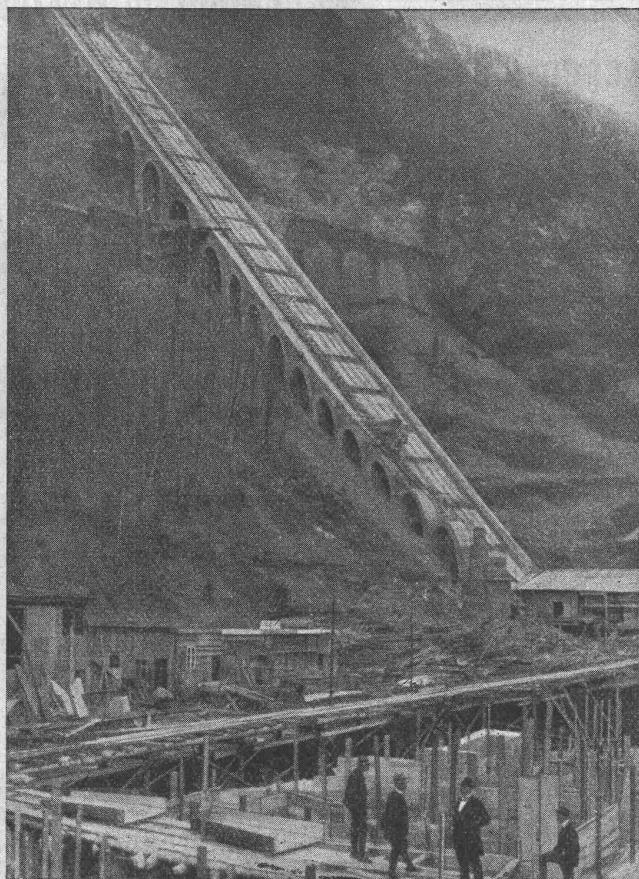
Telegramme:
Giesserei
Bern
▽
Telephon
1066



liefert als Spezialität

Schützenanlagen und Wehreinrichtungen

Hebezeuge, Eisenbahnmaterial, Zahnradbahnmaterial, Standseilbahnen, Allgemeiner Maschinenbau



Unterbau der Druckleitung Kraftwerk S B B Amsteg

BAUUNTERNEHMUNG UND

TECHNISCHES BUREAU

D^R G. LÜSCHER

INGENIEUR - AARAU

BAHNHOFSTRASSE 624 - TELEPHON 237

EMPFIEHLT SICH ZUR BAULEITUNG,
PROJEKTIERUNG UND AUSFÜHRUNG
VON BAHNEN, WASSERKRAFT-AN-
LAGEN, WASSERVERSORGUNGEN,
BRÜCKEN, STRASSEN UND EISEN-
BETON-FABRIKBAUTEN

SPEZIALITÄT:
DRUCKLUFTGRÜNDUNGEN

ZAHLEICHE REFERENZEN ÜBER
AUSGEFÜHRTE BAUTEN

Schweizer Mustermesse Basel

22. APRIL BIS 2. MAI 1922.

**LETZTER ANMELDETERMIN:
31. DEZEMBER**

R. DIETRICH & C^o A.-G., ZÜRICH

Fabrik mit Geleise-Anschluss in Altstetten. — Telefon: Selnau 18.90

Grosses Lager in Maschinenölen jeder Art

Transformatoren-Oele — Schalter-Oele — Consistente Fette
Elektromotoren-Oele — Turbinen-Oele — Dampfzylinder-Oele
Automobil-Oel und Motorwagenfett — Wasserlösliches Bohröl
Bodenöl — Leinöl — Bodenwische — Schmierseife — Carbolineum etc.

Gusseiserne Muffen- und Flanschenröhren sowie Formstücke

Schweizer
Normalien
—
Lager
in Winterthur



für
normalen
und höhern
Betriebsdruck

Kägi & Co., Winterthur

Telephon Nr. 496

Patentverwertung

Die Inhaberin des schweizerischen Patentes Nr. 66890 vom 11. Januar 1913, betr.: „Verfahren zum Eindampfen von Lösungen, deren Siedepunkt mit der Konzentration steigt“, wünscht das Patent zu verkaufen, in Lizenz zu geben oder anderweitige Vereinbarungen für die Fabrikation in der Schweiz einzugehen.

Anfragen befördert H. Kirchofer vormals Bourry-Séquin & Co, Ingenieur- u. Patentanwalts-Bureau in Zürich 1, Löwenstr. 51.



Patentverwertung

Die Inhaberin des schweizerischen Patentes Nr. 69811 vom 28. November 1914, betreffend: „Maschine zum Schleifen von Kugeln, Rollen etc.“, wünscht das Patent zu verkaufen, in Lizenz zu geben oder anderweitige Vereinbarungen für die Fabrikation in der Schweiz einzugehen.

Anfragen befördert H. Kirchofer vormals Bourry-Séquin & Co., Ingenieur- u. Patentanwalts-bureau in Zürich 1, Löwenstr. 51.

Patentverwertung

Die Inhaber des schweizerischen Patentes Nr. 84512 vom 30. Juli 1919, betreffend: „Verbrennungsmotor“, wünschen das Patent zu verkaufen, in Lizenz zu geben oder anderweitige Vereinbarungen für die Fabrikation in der Schweiz einzugehen.

Anfragen befördert H. Kirchofer vormals Bourry-Séquin & Co., Ingenieur- u. Patentanwalts-bureau in Zürich 1, Löwenstr. 51.



Patentverwertung

Der Inhaber des schweizerischen Patentes Nr. 90233 vom 19. November 1918, betreffend: „Hohlbaustein“, wünscht das Patent zu verkaufen, in Lizenz zu geben oder anderweitige Vereinbarungen für die Fabrikation in der Schweiz einzugehen.

Anfragen befördert H. Kirchofer vormals Bourry-Séquin & Co., Ingenieur- u. Patentanwalts-Bureau in Zürich 1, Löwenstr. 51.

Patentverwertung

Die Inhaber des schweizerischen Patentes Nr. 75501 vom 31. Januar 1916, betreffend: „Elektrischer Transformator“, wünschen das Patent zu verkaufen, in Lizenz zu geben oder anderweitige Vereinbarungen für die Fabrikation in der Schweiz einzugehen.

Anfragen befördert H. Kirchofer vormals Bourry-Séquin & Co., Ingenieur- u. Patentanwalts-Bureau in Zürich 1, Löwenstr. 51.

Patentverwertung

Die Inhaber der schweizerischen Patente Nr. 69140 vom 19. November 1914, betreffend: „Wanderrost f. Feuerungen“, Nr. 70888 vom 25. November 1914, betreffend: „Mechanisch betätigbarer Feuerungsrost“, Nr. 71241 vom 8. Dezember 1914, betreffend: „Einrichtung zur Umwandlung einer kontinuierlichen Drehbewegung in eine intermittierende“ und Nr. 44654 vom 20. Mai 1908, betreffend: „Feuerungsanlage mit Wanderrost“, wünschen die Patente zu verkaufen, in Lizenz zu geben oder anderweitige Vereinbarungen für die Fabrikation in der Schweiz einzugehen.

Anfragen befördert H. Kirchofer vormals Bourry-Séquin & Co., Ingenieur- u. Patentanwalts-bureau in Zürich 1, Löwenstr. 51.

Wasserversorgung Herbetswil (Solothurn)

Die **Einwohnergemeinde Herbetswil** eröffnet Konkurrenz über nachstehende Arbeiten und Lieferungen für die Erstellung einer Wasserversorgungsanlage:

1. Fassung der Quelle am „Hammerrain“ mit Messbrunnstube
2. Zweikammeriges Reservoir 150 m³ in Eisenbeton
3. Liefern und verlegen von gusseisernen Muffenröhren von Choindez:

150	120	100	75	60 mm Lw.
395	3560	435	80	90 m

4. Liefern und versetzen von ca. 6000 kg Formstücken, 17 Schieberhähnen und 23 Ueberflurhydranten
5. Ca. 4600 m Grabarbeit
6. Erstellung der Zu- und Hausleitungen.

Pläne und Bedingungen können ab **22. dies** beim Ammannamt Herbetswil und der Bauleitung eingesehen werden, woselbst auch Eingabeformulare erhältlich sind.

Offerten werden bis zum **3. Dezember a. e.** verschlossen mit der Aufschrift „Eingabe für die Wasserversorgung“ an das Ammannamt Herbetswil erbeten.

Solothurn, den 14. November 1921.

Die Bauleitung:

Ingenieur-Bureau **H. & E. Salzmänn.**

Mise au concours de travaux

La Direction du 1^{er} arrondissement des chemins de fer fédéraux, à Lausanne, met au concours la fourniture et le montage du tablier métallique de la voie de gauche du passage inférieur de la route du Simplon, aux Paluds, km. 49.876 de la ligne Lausanne-St. Maurice. Poids 41 tonnes.

Le formulaire de soumission pourra être retiré au Service central de la Voie, bureau des ponts, rez-de-chaussée du bâtiment de la P. V. à Lausanne.

Les plans seront remis aux entrepreneurs qui en feront la demande moyennant un dépôt de fr. 5.—.

Les offres devront parvenir à la Direction soussignée le 19 décembre au plus tard, sous pli fermé portant la suscription „P. I. des Paluds“.

Les soumissionnaires resteront liés par leur offre jusqu'au 31 janvier 1922.

LAUSANNE, le 22 novembre 1921.

Direction du 1^{er} arrondissement des C. F. F.

TREIBRIEMEN

Transportbänder, Riemenverbinder
liefert ab Lager
Ad. Schlatter, Dietikon-Zh.

Technische

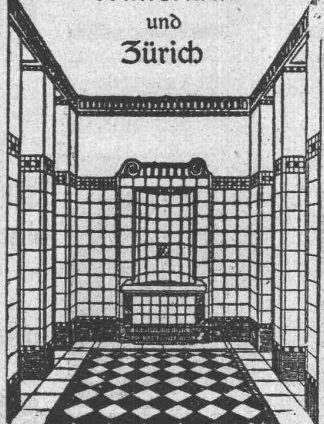
Bücher deutschen Ursprungs
kaufen Sie **jetzt weit unter den
Vorkriegspreisen.** Lieferung
zu Verlegerpreisen unter weit-
gehendster Berücksichtigung des
Tageskurses.

Hütte

zur Zeit 3 Bände 12 Fr.
Der neue deutsche Katalog (64
Seiten): Technische Werke für
Studium und Praxis, Herbst 1921,
wird unter Nachnahme von 50 Cts.
franko versandt.

A. Vogel, Winterthur
Buchhandlung, Antiquariat
Telephon 589.

Georg Streiff & Co.
Winterthur
und
Zürich



Spezialgeschäft für keramische
Boden- und Wandbeläge

Baugeschäft der Ostschweiz sucht

Ingenieur oder Bautechniker

Verlangt wird längere Praxis in erstklassigen Betrieben, absolute Selbstständigkeit und nachweisbare Fähigkeit für alle Arbeiten des

Hoch- und Tiefbaues

organisatorische Begabung, Gewandtheit im Kalkulationswesen und Verkehr mit der Kundschaft. — Nur energische, im Baufach praktisch und theoretisch erfahrene Berufsleute mit festen u. treuen Charaktereigenschaften wollen sich melden. — Offerten mit Bildungsgang, Gehaltsansprüchen, Eintrittsmöglichkeit, Referenzen, Zeugnissen über praktische und theoretische Tätigkeit, sowie Photographie sind erbeten unter Chiffre **Z. A. 3751** an die Annoncen-Expedition **Rudolf Mosse, Zürich.**

Eidgenössische Techn. Hochschule

Die Professuren:

- a) für mechan. Technologie und
- b) für Physik

werden hiermit zur Wiederbesetzung auf den **1. April 1922** ausgeschrieben.

Bewerber werden eingeladen, ihre Anmeldungen nebst einem curriculum vitae und Ausweisen über wissenschaftliche Befähigung und praktische Tätigkeit bis zum **21. Dezember 1921** dem Unterzeichneten einzureichen, der auf Wunsch nähere Auskunft über die zu besetzenden Professuren erteilen wird.

Zürich, den 22. November 1921.

Der Präsident

des schweizerischen Schulrates:

Dr. R. Gnehm.

Leistungsfähige englische Ingenieur-Firma

(Schlamm- und Kiespumpen, sowie hydraulische Einrichtungen im Allgemeinen)

wünscht die Vertretung für England

von einer Fabrik des Kontinentes, welche **Zentrifugal-Wasserpumpen, Turbinen usw.** herstellt. Bureau in London und technisches Personal vorhanden. — Offerten unt. Chiffre **Z. M. 3812** befördert **Rudolf Mosse, Limmatquai 34, Zürich.**

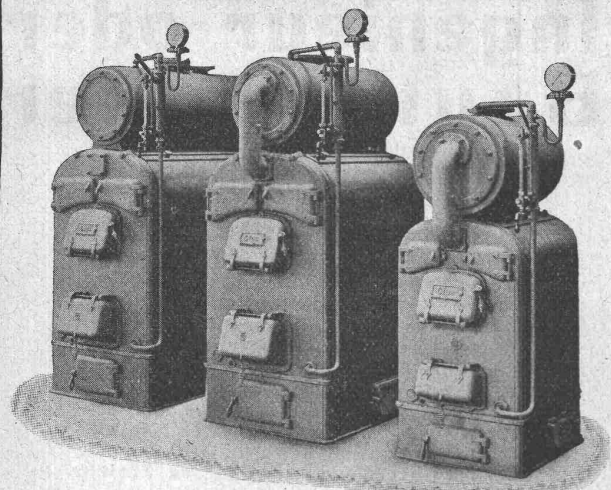
Zu verkaufen:

Ein 5 Tonnen-**Lastwagen** mit Anhängervorrichtung, Marke „Adler“, 38 PS; ferner ein 5 Tonnen-**Lastwagen** mit Anhängervorrichtung, Marke „Hansa Lloyd“, 55 PS. — Beide Wagen sind sehr wenig gefahren und in prima Zustand. Solche werden weit unter dem Werte abgegeben. — Gefl. Offerten an

Gebrüder Weiss, Romanshorn
Spedition und Lagerhaus.



GESELLSCHAFT DER LUDW. VON ROLL'SCHEN EISENWERKE
 · FILIALE: **EISENWERK CLUS** KT. SOLOTHURN ·



Cluser Heizkessel

für Warmwasser- und Niederdruck-Dampfheizung, sowie für gewerbliche Anlagen.

Bewährtes System. Einfache Bauart und Aufstellung.
 Bequeme Reinigung während dem Betriebe.
 Ueber 11 000 Cluser-Kessel im Betriebe.

Radiatoren

nach verschiedenen Modellen.

Rippenheizröhren, Luftheizapparate, Wärmeplatten,
 Wärmeschränke, Wärmetische,
 Formstücke, Flanschen und Ventile etc. etc.

Lieferung ab Vorrat.

Zu beziehen durch die Installationsfirmen.

Schweiz. Sprengstoff A.-G. Cheddite u. Dynamit

Telephon Nr. 1.82

Bureau: **LIESTAL**

Telegr.-Adr.: Cheddite Liestal

Fabriken in Isleten (Kanton Uri) und Liestal

liefert zu günstigen Bedingungen

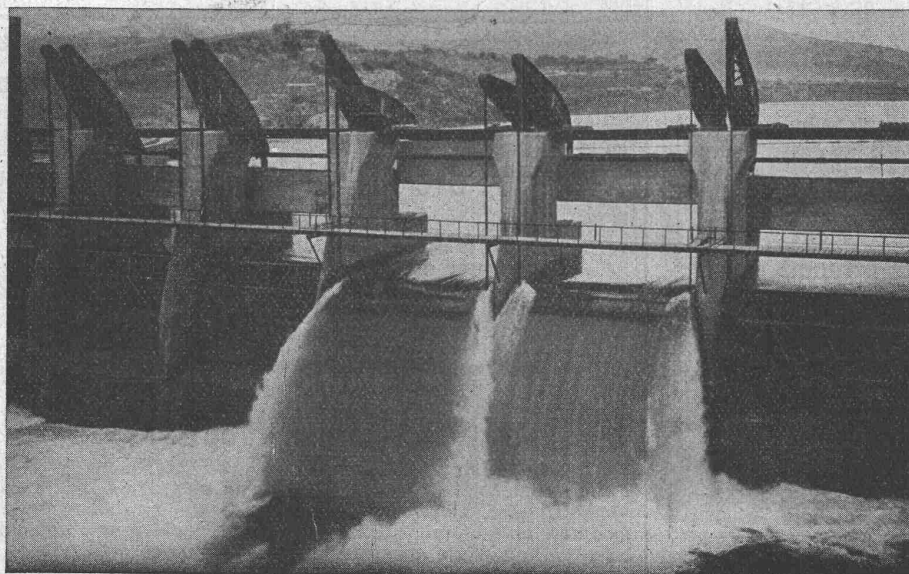
Gelatine Telsit stärkster Sicherheitssprengstoff

Cheditte und Gelatine Cheddite geeignetste Sicherheitssprengstoffe für Steinbrüche

Dynamite und Sprenggelatine

sowie

prima kupferne Sprengkapseln, Zündschnüre und Kapselzangen.



Selbsttätiger Hochwasserschutz

bei Wehranlagen u. Talsperren.

Selbsttätige Wasserspiegel- u.
 Abflussregulierung an bestehen-
 den und Neuanlagen.

**Selbsttätige und von Hand be-
 dienbare Wehr-Konstruktionen**

Ausgeführt über 1400 Meter Wehrbreite
 für ca. 11 000 m³/sek Regulierfähigkeit.

Illustrierter Katalog, Projekte und
 Kostenanschläge.

Stauwerke A.-G.
 Zürich, St. Peterstr. 15.