

Zeitschrift: Schweizerische Bauzeitung
Herausgeber: Verlags-AG der akademischen technischen Vereine
Band: 77/78 (1921)
Heft: 22

Werbung

Nutzungsbedingungen

Die ETH-Bibliothek ist die Anbieterin der digitalisierten Zeitschriften auf E-Periodica. Sie besitzt keine Urheberrechte an den Zeitschriften und ist nicht verantwortlich für deren Inhalte. Die Rechte liegen in der Regel bei den Herausgebern beziehungsweise den externen Rechteinhabern. Das Veröffentlichen von Bildern in Print- und Online-Publikationen sowie auf Social Media-Kanälen oder Webseiten ist nur mit vorheriger Genehmigung der Rechteinhaber erlaubt. [Mehr erfahren](#)

Conditions d'utilisation

L'ETH Library est le fournisseur des revues numérisées. Elle ne détient aucun droit d'auteur sur les revues et n'est pas responsable de leur contenu. En règle générale, les droits sont détenus par les éditeurs ou les détenteurs de droits externes. La reproduction d'images dans des publications imprimées ou en ligne ainsi que sur des canaux de médias sociaux ou des sites web n'est autorisée qu'avec l'accord préalable des détenteurs des droits. [En savoir plus](#)

Terms of use

The ETH Library is the provider of the digitised journals. It does not own any copyrights to the journals and is not responsible for their content. The rights usually lie with the publishers or the external rights holders. Publishing images in print and online publications, as well as on social media channels or websites, is only permitted with the prior consent of the rights holders. [Find out more](#)

Download PDF: 09.02.2026

ETH-Bibliothek Zürich, E-Periodica, <https://www.e-periodica.ch>

Schweizerische Bauzeitung

Abonnementspreis:

Schweiz 40 Fr. jährlich
Ausland 50 Fr. jährlich

Für Vereinsmitglieder:

Schweiz 32 Fr. jährlich
Ausland 40 Fr. jährlich
sofern beim Herausgeber
abonniert wird

DES SCHWEIZ. ING.- & ARCHITEKTEN-VEREINS & DER GESELLSCHAFT EHEM. STUDIERENDER DER EIDG. TECHN. HOCHSCHULE,

WOCHENSCHRIFT

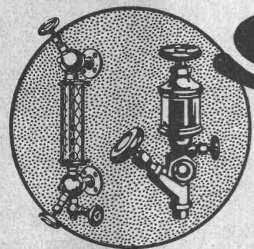
FÜR BAU-, VERKEHRS- UND MASCHINENTECHNIK

GEGRÜNDET VON A. WALDNER, ING. HERAUSGEBER A. JEGHER, ING., ZÜRICH

Verlag: A. & C. Jegher, Zürich — Kommissionsverlag: Rascher & Cie., Zürich und Leipzig

ORGAN**Insertionspreis:**

4-gespalt. Colonnezeile od.
deren Raum . 50 Cts.
Haupttitelzeile: 80 Cts.
Alleinige Inseraten-An-
nahme: Rudolf Mosse,
Annoncen-Expedition,
Zürich, Basel und deren
Filialen und Agenturen



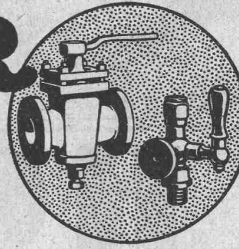
SULZER

ARMATUREN und ROHRLEITUNGSTEILE

für
Dampf, Wasser, Säuren, Luft etc.

Ausführliche Kataloge auf Verlangen

GEBRÜDER SULZER, AKTIENGESELLSCHAFT, WINTERTHUR



PERSONEN- & WAREN-AUFZÜGE

nach
bewährtem
System

für jede Leistung und Betriebsart

Schweiz. Wagonsfabrik Schlieren A. G., Schlieren-Zürich

Telephon: Selnau 11.15

Telegr.: Wagonsfabrik Schlieren

„CERTUS“

Säurefeste

Certus-Cemente

für Auskleidungen von Bassins, Kanali-
sationen etc.

Kaltleim-Pulver

unübertroffen für Hart- und Weichholz,
Leder, Linoleum, sowie fast alle Mate-
rialien. Ein Versuch überzeugt.

Muster gratis und franko.

Pflanzen-Leime

Kaltleime, Couvert- und Etikettenleime,
Malerleime und Tapetenkleister, Schuh-
leime und -Kleister, Linoleumkitt, Ap-
retur- und Schlichte-Präparate.

Kaltleim-Fabrik O. Messmer, Basel



Aktiengesellschaft SKF-Kugellager, Zürich

NORMA

Kugellager

SKF

NORMA

Rollenlager

Löhle & Kern A.-G. für Eisenbau, Zürich

Entwurf und Ausführung von

Eisenkonstruktionen aller Art.



Hasler A.-G., Bern

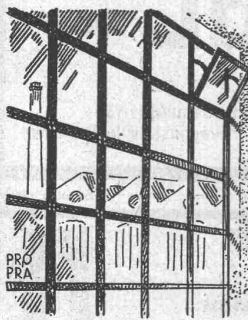
Telephon-Apparate
Telephon-Zentralen
Telephon-Anlagen

jeden
Umfanges

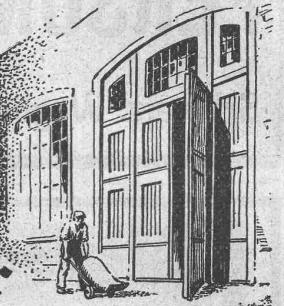
HOLOPHANE

Patentierten Reflektoren u. Diffusoren, Beleuchtungskörper — Die rationellste Beleuchtung für alle Zwecke.

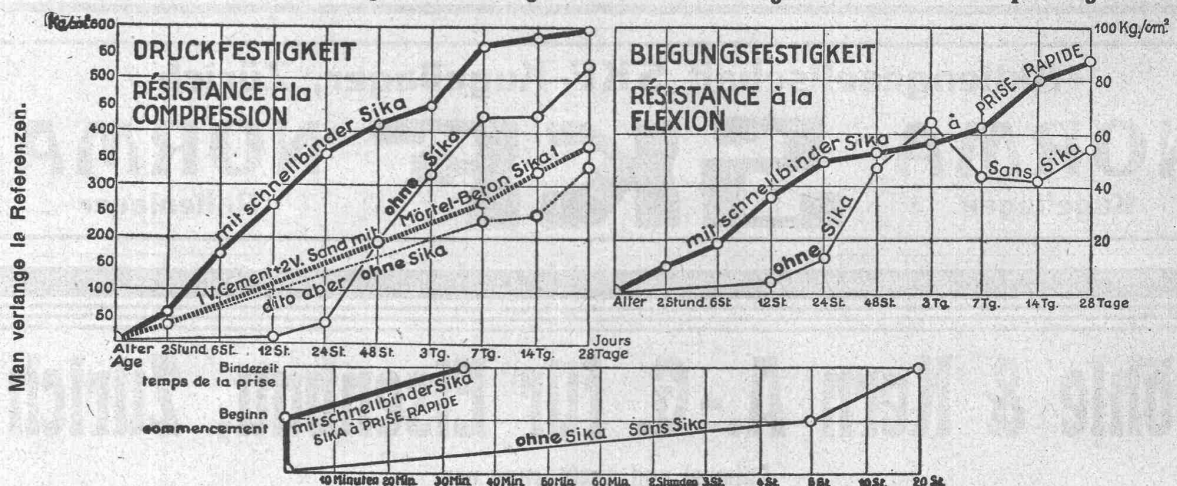
Akt.-Ges. HOLOPHANE, Filiale Zürich, Musterlager u. Demonstrations-Kabinen, Hirschengraben 82.



Geilinger & Co
Winterthur
Eisenhochbau
Fabrikturen
Schmiedeeiserne Fenster



SIKA - Dichtungs- und Härtungsergebnisse von der Eidgenössischen Materialprüfungsanstalt Zürich



Die Probekörper wurden von der Anstalt selbst angefertigt. **Wasserdruck-Proben:** Bei Maximaldruck des Apparates (6 Atm.) blieben die Proben trocken. Mit schnellbindender SIKA kann während grossem Wasserdruck abgedichtet werden, selbst mittels Anstrichen.

KASP. WINKLER & C^{IE}, ALTSTETTEN-ZÜRICH.

Telephon: Selnau 3963

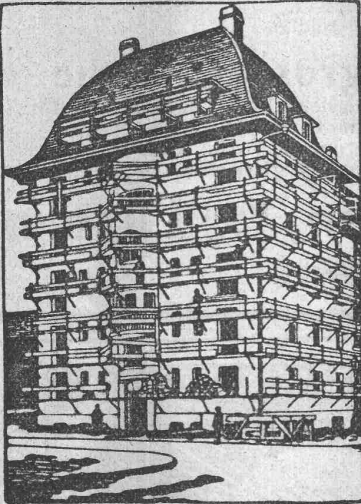
Fabrikation und Vertrieb chem.-bautechnischer Präparate.

Telegr.: Sika Zürich

Eisenkonstruktionen

Brücken, Hochbauten, Maste, Reservoirs, Krane, Blecharbeiten etc.

Wartmann, Vallette & Cie., Brugg (Filiale in Genf)



Ansicht eines eingerüsteten Hauses

Keine Gerüststangen mehr bei Verwendung des patent.

Universal-Gerüstträger „Herkules“

Einfachstes und schnellstes Verfahren im Eingerüsten.

Hauptvorteile gegenüber allen heutigen Systemen:

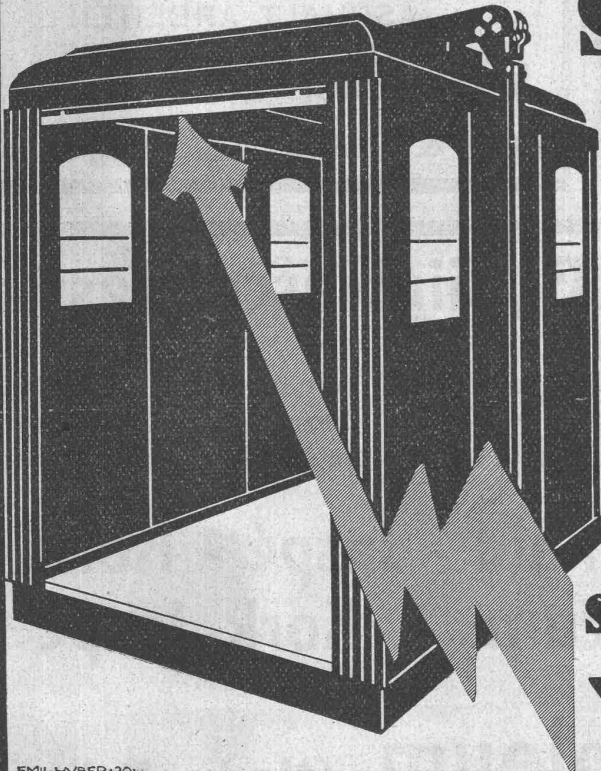
1. Die Gerüststangen fallen weg, nichts beeengt den Platz am Gebäude; rasche Montage und Wegnahme der Gerüstträger.
2. Einfache Handhabung, Zusammenlegbarkeit, daher keine Spezialarbeiter erforderlich; bequemes Transportieren.
3. Hohe Tragkraft bei unbegrenzter Wiederverwendbarkeit der Träger.
4. Keine Eisenbestandteile im Mauerwerk, daher keine Rostflecken im Verputz zu gewärtigen.
5. Ueberall verwendbar; in Backstein-, Bruchstein- und Haustein-Mauerwerk leicht anzubringen.
6. Festes Eingreifen im Mauerwerk durch Spezialvorrichtung, die ein Schwanken oder Herausziehen aus der Mauer verunmöglicht.

Kein Hausbesitzer, Architekt oder Baumeister versäume seine Neubauten, sowie bestehende Häuser für Reparaturen mit dem bestbewährten „Herkules-Gerüst“ (ohne Stangen) zu versehen! Uebernahme kompletter Gerüstungen. Reparaturen und Verputzarbeiten. Verkaufs- oder mietweise Ueberlassung der „Herkules-Träger“ für Putz-, Spengler-, Maler- und Bildhauergerüste etc.

Verlangen Sie weitere Auskunft bei

Heinrich Hatt-Haller, Zürich

Hoch- und Tiefbau-Unternehmung



EMIL HUBER 20

**SCHINDLER
& CIE
LUZERN
GEGRÜNDET 1874**

**PERSÖNEN
UND LASTEN
AUFZÜGE**

5000 ANLAGEN AUSGEFÜHRT

**SICHERHEITSLEISTE
SYSTEM SCHINDLER
VERHÜTET
UNGLÜCKSFÄLLE**

G. Spörri, Ing., Näfels, Spezialfirma für
Hochdruckrohrleitungen
 für Wasserkraftanlagen betriebsfertig erstellt

Offerten zur Verwertung von Erfindungspatenten
EIMER-SCHNEIDER INGENIEUR GENÈVE

Die Inhaber folgender schweizerischer Patente wünschen mit schweizerischen Fabrikanten bezw. Interessenten in Verbindung zu treten und sind gerne bereit, Lizenzen zu erteilen oder die Patente zu verkaufen.

- Nr. 83572 vom 6. Januar 1919, J. Samuel White & Co Ltd., auf: „Pneumatische Vorrichtung zum Anlassen, Stoppen und Aendern der Drehrichtung von Diesel-Mehrzylinder-Verbrennungsmotoren“.
 Nr. 59856 vom 4. Januar 1912, West disinfecting Co, auf: „Flüssigkeits-Verteilungsapparat“.
 Nr. 80280 vom 11. Dezember 1916, Vickers Limited, auf: „Verbrennungsmaschine“.
 Nr. 80281 vom 11. Dezember 1916, Vickers Limited, auf: „Verbrennungsmaschine“.
 Nr. 71677 vom 19. März 1915, J. & A. Niolausse, auf: Rostsystem für selbsttätige Feuerung“.

Gefällige Offerten oder Vorschläge werden durch Herrn E. Imer-Schneider, Ingenieur-Conseil, 59 Rue du Stand in Genf weiterbefördert.

Die altbewährten Mannheimer
Werkstätteöfen

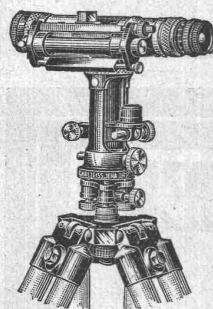
sind zur

Heizung grosser Räume

die besten und billigsten. Stets Lager in Basel in Grössen passend für Räume von 1000 bis 6000 m³. Offerten, Prospekte und zahlreiche schweizerische Referenzen und Zeugniskopien durch

G. Bäumlín, Ing., S. I. A. Luzern

Telephon 40.



Ab 15. November 1921:
Ausverkauf
 wegen Geschäftsaufgabe
Theodolite
 Breithaupt, Heyde, Sartorius
Nivellierinstrumente
 Zeiss, Heyde
Rechenschieber
 Dennert-Nestler
Reisszeuge
 Sickler, Kern, Richter
 Verlangen Sie Preisliste
Steinbrüchel & Hartmann
 Bahnhofstrasse 51 Zürich 4. Stock

Telegraphische: Asphalt, Horgen

FEUCHTEN WÄNDE

KEINE KOSMOS MEHR

FALZBAUPAPPE

wasserdicht fäulniswidrig

Vergütet

ASPHALT-ARBEITEN
 FLACHE BEDACHUNGEN
 WASSERDICHTHE ISOLIERUNGEN

Gysel & Cie., Asphaltfabrik Käfjnach A.G. Horgen (Zch.)

Telephon Nr. 24

Schweiz. Linoleum A.G., Giubiasco (Tessin)

Gegründet 1905



Erstklassige Marke

Eigene Agentur Zürich, Bleicherweg 50, Telephon: Selnau Nr. 69.30
 Briefadresse: Postfach Selnau Nr. 41 — Bezugsquellen werden nachgewiesen durch die Agentur Bleicherweg 50 — In Mill. Quadratmeter bewährt

Granit - Inlaid - Jaspé - Kork
Uni Linoleum - Kork-Jaspé

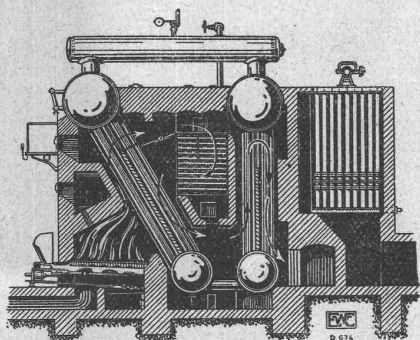
Schweizer Linoleum (Marke Helvetia)

ESCHER WYSS & C^{IE}

Zürich

Dampfkessel und Feuerungen
aller Art

Garbe-Steilrohrkessel,
Schiffskessel, Ueberhitzer,
Economiser, Elektr. Dampfkessel,
Apparate, Behälter.



26/21

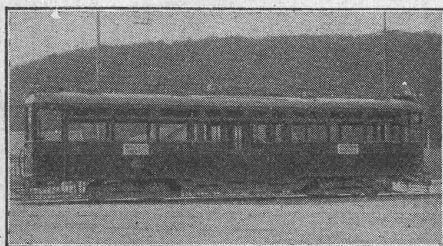
SOCIÉTÉ ANONYME DES ATELIERS DE SECHERON GENÈVE

CAPITAL: 10 MILLIONS DE FRANCS

TRACTION ÉLECTRIQUE

LOCOMOTIVES
TRAMWAYS
TRACTEURS

MATÉRIEL ÉLECTRIQUE



NOUVELLE AUTOMOTRICE de la Co. GENEVOISE des
TRAMWAYS ÉLECTRIQUES

OTIS AUFZÜGE

Neu normalisiert
Neu typisiert

Mehr als 80000 Aufzüge geliefert

Größte Anlage des Kontinents:

Elbtunnel Hamburg.

Größte Anlage der Welt:

U-Bahn London.

Größte Förderhöhe:

Woolworth Gebäude New York.

OTIS AUFZUGSWERKE

WAEDENSWIL Kostenanschläge Ingenieurbesuch

STANGEN-SCHUHE

System Hunziker

Das Beste was bis heute angeboten wurde.

Der Schuh passt für jeden Stangenquerschnitt,
für Doppelmasten ist diese Form geradezu ideal.

Praktische Festigkeitsversuche ergaben:

Type	Bruchbelastungsmomente bei:	
	Zug gegen die Briden bzw. gegen den Beton	Seitlicher Zug
0	3428 kg/m	4994 kg/m
I	5575 "	7722 "
II	7509 "	8058 "
II (Doppelmast) . . .	9822 "	11772 "
III (Doppelmast) . . .	10500 "	12500 "

Prospekte und Preise zu Diensten.

A.G. HUNZIKER & C^{ie}
ZÜRICH — BRUGG — OLTEN

Plan-Kopien | Lichtpaus-

aller Art
Paus- und Detail-Papiere und -Apparate.
ED. AERNI-LEUCH, BERN.

STROHZÖPFE

zu Umhüllungen

offert in sechs verschiedenen Stärken

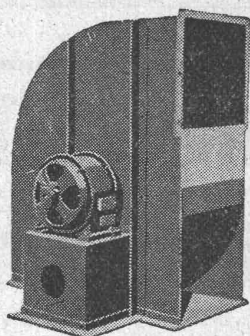
die **Oec.-Verwaltung der Strafanstalt**
Regensdorf bei Zürich.

G. Meidinger & C^{ie}

Basel

Hoch- und Niederdruck-
Zentrifugal-Ventilatoren

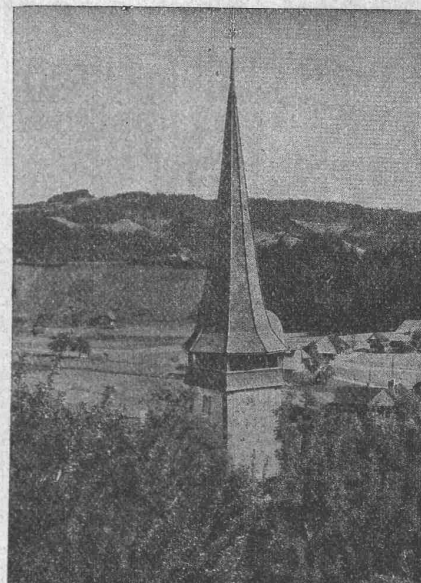
für alle Bedürfnisse der Industrie



Cupolofen-
Unterwind-
Saugzug-
Oelfeuerungs-
Rohrpost-
Gebläse.

Lüftungs-
Trocknungs-
Kühlungs-
Entstaubungs-
Spänetransport-
Anlagen.

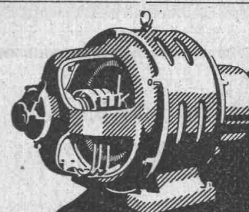
Elektrische Schmiedeventilatoren, Luftfilter



Kirchturm in Signau.

Eternit-Doppeldach, kupferbraun.

Eternit Niederurnen



Elektro- Installation

LICHT
KRAFT
WÄRME

VERTRAUENSHAUS:

Kaegi & Egli, Zürich

Stauffacherplatz · Tel. S. 10-54



Drahtgeflecht · Drahtgewebe

Einzäumungen, Gitter & Siebe

DRAHTWARENFABRIK ZÜRICH

BAUMER & CO

FROSCHAUGASSE 9 TELEPHON H. 4915

AKTIENGESELLSCHAFT

SCHWEIZERISCHER KALKFABRIKEN ZÜRICH

umfassend die Fabriken:

Kalkwerk Schinznach-Bad Knoblauch
Hydraulische Kalkfabrik Holderbank
G. Spühler, Rekingen
Kalk- und Cementfabriken Bekenried A.-G.
Ingenieur Borner & Co., Wallenstadt

Cement- und Kalkfabriken R. Vigler A.-G.
Luterbach
K. Hürlimann's Söhne, Brunnen
Jura Cementfabriken, Aarau
Cement- und Kalkwerk Liesberg A.-G.

Hydraulische Kalk- u. Gipsfabrik Bärschwil
Gips-Union A.-G. Zürich
Schweiz. Cementindustrie-Ges., Heerbrugg
Vereinigte Cementfabriken Rozloch A.-G.
Gips- und Kalkwerke Konolfingen

empfiehlt den Konsumenten ihren

Ia hydraulischen Kalk.

Verkaufsstelle: **E. G. Portland, Zürich.** Bureau: **Seldengasse 9.**

Telegramm-Adresse: **Portland, Zürich.** Telephon-Nr.: Selnau 285.