

Zeitschrift: Schweizerische Bauzeitung
Herausgeber: Verlags-AG der akademischen technischen Vereine
Band: 77/78 (1921)
Heft: 21

Werbung

Nutzungsbedingungen

Die ETH-Bibliothek ist die Anbieterin der digitalisierten Zeitschriften auf E-Periodica. Sie besitzt keine Urheberrechte an den Zeitschriften und ist nicht verantwortlich für deren Inhalte. Die Rechte liegen in der Regel bei den Herausgebern beziehungsweise den externen Rechteinhabern. Das Veröffentlichen von Bildern in Print- und Online-Publikationen sowie auf Social Media-Kanälen oder Webseiten ist nur mit vorheriger Genehmigung der Rechteinhaber erlaubt. [Mehr erfahren](#)

Conditions d'utilisation

L'ETH Library est le fournisseur des revues numérisées. Elle ne détient aucun droit d'auteur sur les revues et n'est pas responsable de leur contenu. En règle générale, les droits sont détenus par les éditeurs ou les détenteurs de droits externes. La reproduction d'images dans des publications imprimées ou en ligne ainsi que sur des canaux de médias sociaux ou des sites web n'est autorisée qu'avec l'accord préalable des détenteurs des droits. [En savoir plus](#)

Terms of use

The ETH Library is the provider of the digitised journals. It does not own any copyrights to the journals and is not responsible for their content. The rights usually lie with the publishers or the external rights holders. Publishing images in print and online publications, as well as on social media channels or websites, is only permitted with the prior consent of the rights holders. [Find out more](#)

Download PDF: 24.01.2026

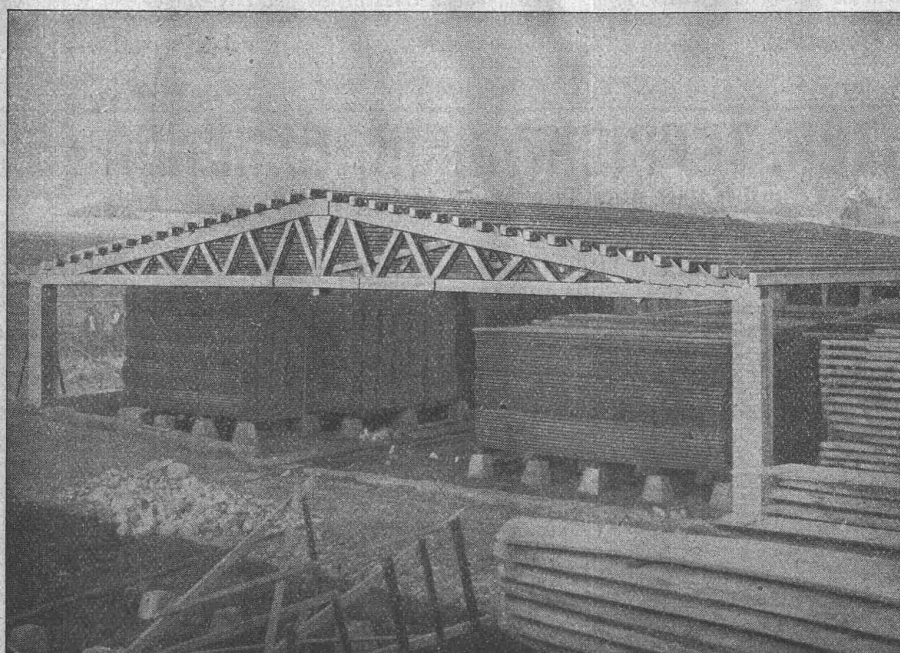
ETH-Bibliothek Zürich, E-Periodica, <https://www.e-periodica.ch>

Moderner Holzbau

System „Holzfachwerk“

Bau in Cernier
für
J. Perrenoud &
Cie.

Grosse Stütz-
weite, geringe
Konstruktions-
höhe.



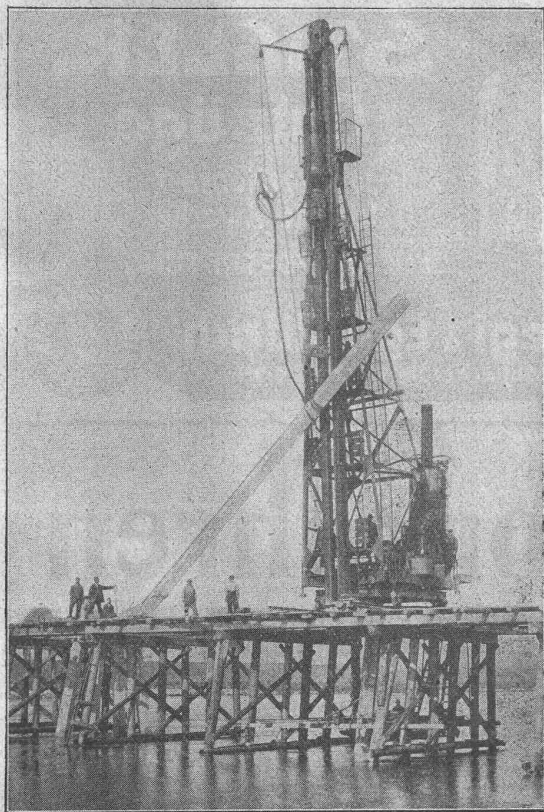
Bau in Cernier
für
J. Perrenoud &
Cie.

Grosse Stütz-
weite, geringe
Konstruktions-
höhe.

Leicht, billig, rasche Montage. Jede gewünschte Form statisch einwandfrei ausführbar.
Mehrere 10000 m² überbaut. — Holzersparnis bis 50%.

Man verlange kostenlose Offerte von den Patent-Inhabern:

H. KIENAST & Co., Ingenieurbureau, ZÜRICH 7, Apollostr. 7, b. Kreuzplatz
Telephon Hottingen 48.08



Ed. Züblin & Cie. A.-G. Zürich - Basel

**Projektierung und Ausführung
von Hoch- und Tiefbauten**

Spezialitäten:

Eisenbetonpfahlrammungen -
Brücken in Beton und Eisenbeton
Silos und Lagerhäuser
Kläranlagen-System Züblin
Wasserbauten und Foundationen

Rammung der 16 m langen Eisenbetonpfähle, System Züblin,
für die Pfahljoche der Eisenbahnbrücke über die Aare
bei Döttingen-Klingnau.

Submissions - Anzeiger.

Termin	Auskunftstelle	Ort	Gegenstand
28. Novbr.	Knell & Hässig, Arch.	Zürich 2	Schlosser- und Umgebungsarbeiten für das Schulhaus Wallisellen.
30. "	Gemeindeamt Wartau	im Azmoos (St. Gall.)	Lieferungen und Arbeiten für die Kanalisation Azmoos.
3. "	Ammannamt	Herbetswil (Soloth.)	Verschiedene Bauarbeiten und Lieferungen zur Wasserversorgung Herbetswil.
5. "	Kantonsbauamt	Zürich	Erstellung einer Warmwasser-Heizanlage im Aerztehaus im Burghölzli.
5. "	Gebr. Pfister, Architekten	Zürich	Schreiner- u. Malerarb., Parkett- u. Linoleumbeläge z. Baud. Nationalbank Zürich.

SCHWEIZER. TEPPICHFABRIK, ENNENDA (Glarus)

Fabrikation aller Arten Teppiche und Läufer bis zu 2,5 m ohne Naht

MILIEUX velours, bouclé, tournoi (wilton)

VORLEGER und LÄUFER Jute, tapestry, velours, bouclé, tournoi (wilton)

WASCHTISCHMATTEN und SPIELBECKEN in tapestry und velours

Verlangt Schweizerfabrikat, wir weisen gern Firmen nach, die unsere Erzeugnisse führen. Schützt die nationale Industrie

Gall'sche Ketten
Transmissionsketten
Automobil-, Motorrad- u.
Veloketten
Kettenräder etc.
liefert in allen Dimensionen
Gelenkkettenfabrik A.-G.
Luzern

Treibriemen

beste Qualität, aus Baumwolle imprägniert

Spezialität:

Gummi-Riemen

An Adhäsion sämtliche Leder- und Balltariemen über-
treffend, keine Lenix-, Spannrollen etc. mehr nötig.

Transport- u. Bechergurten

aus Baumwolle und Hanf. Alles eigener, bestbewährter Fabrikation

Transportbänder

in allen Breiten für Kohlen, Sand etc. Sämt-
liche Riemen können endlos geliefert werden.

Verlangen Sie Muster und Preise von

Meister & Co, Riemenfabrik
Rüegsau, Bern.



Underwood

Schreibmaschinen

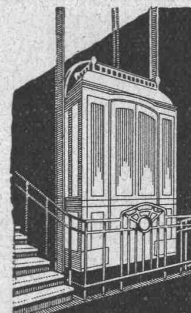
Höchste Leistungsfähigkeit und Solidität

CÄSAR MUGGLI, ZÜRICH
Lintheschergasse 21
Telephon Selnau 16.62

Für kaufmännische u. industrielle Betriebe, Kanzleien,
gelehrte Berufe, Gewerbe Handwerk u. Privatgebrauch
unübertroffen. — Prospekt und Vorzeigung kostenfrei

Aarau: Ernst Wanner, Rathausgasse 20
Basel: H. Huber, Freiestrasse 76
Bern: Fr. Gali Walsenhausplatz 23
St. Gallen: Markwalder & Cie.
Luzern: Karger & Co., Stadthausstr. 1
La Chaux-de-Fonds: Mettler S. A.

Genf: Machines à écrire Underwood
S. A., Place Métropole 2
Lausanne: Agence Underwood,
Place Bel-Air 4
Lugano: C. Garbani-Nerini, Piazza Riforma
Neuchâtel: R. Legler, ru. St. Honoré 3



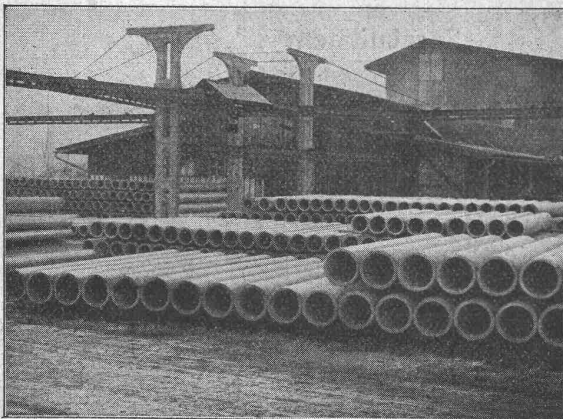
STIGLER

Aufzüge

jeder Betriebsart
u. für alle Zwecke.

GENERALVERTRETUNG:

Kaegi & Egli, Zürich
Stauffacherplatz · Tel. S. 10-54



Armierte

Betonröhren

für Turbinen-, Heber- u. Trinkwasserleitungen

sowie für Kanalisationszwecke

in Baulängen von 5 m und Durchmessern

von 200 bis 800 mm, bis 5 Atm Betriebsdruck.

Bisher insgesamt über 400 Kilometer in

der Schweiz und im Ausland ausgeführt.

Beste und billigste Ersatz für gusseliserne Röhren.

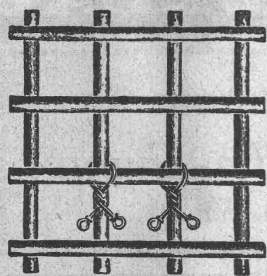
Informationen und Preisangebote durch

Siegbartbalken-Gesellschaft A.G.
Luzern.

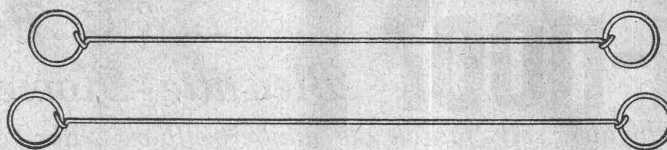
Schweizerische Nagelfabrik

Aktiengesellschaft

Grüze bei Winterthur



Verwendung beim binden von betonisen.

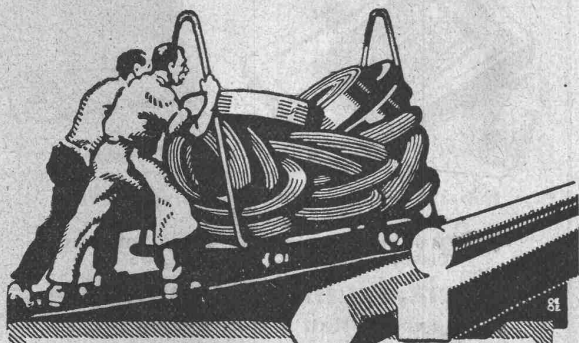


Drahtbinder von 12 bis 30 cm Länge

Vertreter: W. Wunderli, Richterswil.



Verwendung als Sackverschlüsse



VEREINIGTE DRAHTWERKE A.G. BIEL

EISEN & STAHL

BLANK & PRÄZIS GEZOGEN, RUND, VIERKANT, SECHSKANT & ANDERE PROFILE
SPEZIALQUALITÄTEN FÜR SCHRAUBENFABRIKATION & FACONDEREIE
BLANKE STAHLWELLEN, KOMPRIMIERT ODER ABGEDREHT
BLANKGEWALZTES BANDEISEN & BANDSTAHL
BIS ZU 300 mm BREITE
VERPACKUNGS-BANDEISEN

GROSSER AUSSTELLUNGSPREIS SCHWEIZ. LANDESAUSSTELLUNG BERN 1918

J. SCHMIDHEINY & Co.

HEERBRUGG (KANTON ST. GALLEN)

liefern **salpeterfreie**

Backsteine aller Arten, von grösster Druckfestigkeit. Festigkeit gemäss den Normalen des Schweiz. Ingenieur- u. Architekten-Vereins wird mindestens garantiert.

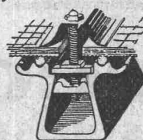
Poröse Platten für Scheidewände, Boden- und Wandbeläge. Sehr leichtes, nagelbares, vollständig schallsicheres Produkt. Bester und billigster Ersatz für Kork usw.

Decken-Hohlkörper System Simplex
Bedachungs-Materialien System Pfeifer naturrot und engobliert

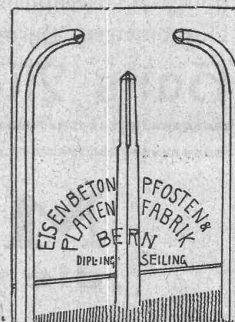
Referenzen, Muster und Prüfungssatteste stehen zur Verfügung.

KITTLOSE GLASDÄCHER

System Zimmermann



WALTHER & MÜLLER
- BERN -



EISENBETON
PFOSTEN-BRETTBORDÜREN
COUCHEN-SPALIERWÄNDE
SCHALUNGSGLOSE-DECKEN

Bigler, Spichiger & Co. A.-G.

Techn. Bureau

BERN

(Fabrik in Biglen)

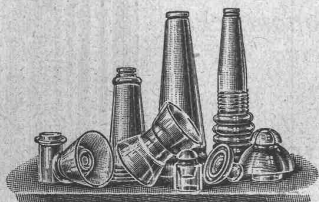
Oberleitungsmaterial

für elektrische Bahnen

MATÉRIEL POUR CHEMINS DE FER ÉLECTRIQUES

Stromabnehmer

PRISES DE COURANT

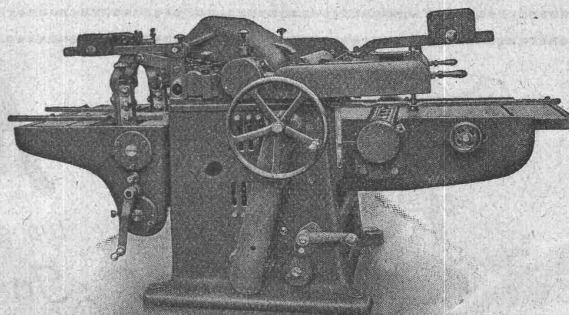


ISOLATOREN AUS GLAS --- ISOLATEURS EN VERRE

SCHWEIZER FABRIKAT

FABRICATION SUISSE

Rauschenbach



Moderne Holzbearbeitungs-Maschinen und Transmissionen.

Maschinenfabrik Rauschenbach A.G.
Schaffhausen.

FÜR DAS TECHNISCHE BUREAU

Koh-i-noor

L. & C. Hardtmuth

Bleistifte - Kopierstifte - Gummi

Von Fachleuten seit Jahren als unübertreffbare Fabrikate anerkannt.

BÜROMÖBEL ZEMP



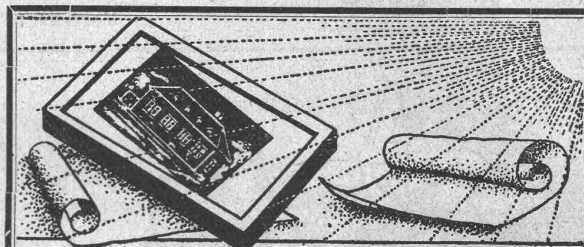
ROBERT ZEMP &
EMMENBRÜCKE
LUZERN

Spezialität:

Möbel
für Vertikalsystem

Schränke

zum Ablegen von Zeichnungen nach Vertikalsystem



Fabrikation von Heliographiepapieren
Lichtpausen

Heliographie Elektr. und pneum. Lichtpausapparate Plan- und Zinkdruck

Schweiz. Lichtpausanstalten A. G.

vorm. Hatt & Co., Zürich

Telephon Hottingen 41.46

Auf der Mauer 4

Reparatur und Justierung

von Registrierinstrumenten, Festigkeitsprüfapparaten, Theodoliten, Anemometern, Barometern, Hygrometern, Manometern, Pyrometern, Thermometern, sowie div. sonstigen Produkten aus dem Bereich der Feinmechanik

Hans Mettler, vorm. Th. Usteri-Reinacher, Zürich 1, Trittligasse-Winkelviere

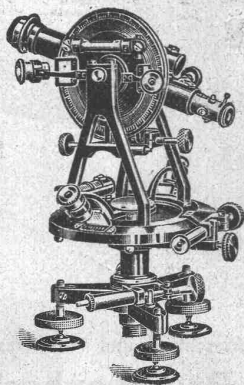
Mercedes-Euklid

die völlig selbsttätige Rechenmaschine

versieht im Grosshandel, bei Behörden und in der Industrie, bei Gelehrten und in wissenschaftlichen Anstalten ihren Dienst. Sie gilt ob ihrer unübertrefflichen Leistung und der unbedingten Sicherheit ihrer Arbeit als ein **vollkommenes Meisterwerk der Technik.**

Unverbindliche Vorführung durch den Generalvertreter für die Schweiz:

Oscar Beul, Rämistrasse 5, **Zürich** — Telephon Hottingen 79.75.



Gegründet 1819

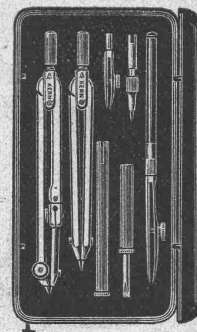
Kern
AARAU

Gegründet 1819

Geodätische, topographische u. astronomische
Instrumente

Präzisions-Reißzeuge

Kataloge gratis und franko



R. DIETRICH & C^o A.-G., ZÜRICH

Fabrik mit Geleise-Anschluss in Altstetten. — Telephon: Selnau 18.90

Grosses Lager in Maschinenölen jeder Art

Transformatoren-Oele — Schalter-Oele — Consistente Fette
Elektromotoren-Oele — Turbinen-Oele — Dampfzylinder-Oele
Automobil-Oel und Motorwagenfett — Wasserlösliches Bohrlöl
Bodenöl — Leinöl — Bodenwische — Schmierseife — Carbolineum etc.

Gusseiserne Muffen- und Flanschenröhren sowie Formstücke

Schweizer
Normalien
—
Lager
in Winterthur



für
normalen
und höhern
Betriebsdruck

Kägi & Co., Winterthur

Telephon Nr. 496

IMPRÄGNIERANSTALT UND SÄGEREI:



**SCHWEIZ-
GESELLSCHAFT FÜR
HOLZKONSERVIERUNG
A-G
ZOFINGEN**

Bahnschwellen
Hölzer für Brücken und
Wasserbau
Pfähle, Einzäunungen
Holzpflaster

Imprägnierung mit Teeröl und Triolith nach
Vorschriften der Schweiz. Bundesbahnen.

Stüdeli & Co., Solothurn

empfehlen sich für

Kunststeinausführungen

Offerten und Muster zu Diensten. Telephon Nr. 1.19.

Ziegel A.-G., Zürich

Beste Bezugsquelle
für

Bedachungsmaterialien

aller Art
naturrot und altfarbig



TREIBRIEMEN

Transportbänder, Riemenverbinder
liefert ab Lager
Ad. Schlatter, Dietikon-Zch.

PATENT-ANWÄLTE

E. BLUM & C^o DIPL. INGENIEURE

GEGRÜNDET 1876 • ZÜRICH • BAHNHOFSTR. 74

Rissfreie

schalldämpfende, solide
billige Gipsdecken er-
zielen Sie mit unserem
prima Schilfrohwergewebe
dicht und doppelt.
Anwendung unter Holz-
balken, Eisenbeton etc.
Offerten u. Muster um-
sonst.

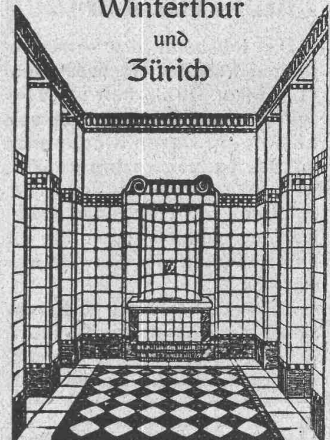
Vereinigte Schilfwebereien

Zürich, Peterstr. 20
Telephon Selnau 78.28

**J. Walser & Co.
WINTERTHUR**
Industriebauten
Ofen-Anlagen
FÜR ALLE ZWECKE & BRENNSTOFFE
Kesselmauerungen
Hochkamine
Bau- u. feuerfeste Materialien
PROJEKTE - EXPERTISEN

Georg Streiff & C^o Winterthur

und
Zürich



Spezialgeschäft für keramische
Boden- und Wandbeläge

Scizzirpapiere

Paus-Detail
Detailzeichnen, hochtransp.
Pauspapiere, geölt und ölfrei
Zeichenpapiere, assortiert
Schöllershammerzeichen
in Bogen, für Geometer
Lichtpauspapiere
Millimeterzeichen- und
Millimeterpauspapiere in
Rollen u. Blocs, braun u. blau
liefert rasch und billig
Spezialgeschäft techn. Papiere
G. Suter - Glogg, Basel 7.

Technische

Photographie

Spezialität:

Architekturaufnahmen

Konstruktionen, Maschinen
Zeichnungen u. Pläne
Katalog-Aufnahmen

H. Wolf-Bender

Zürich

16 Kappelergasse 16

Patentverwertung

Die Inhaber der schweizerischen Patente Nr. 63928 vom 20. Juli 1912, betreffend: „**Antriebsvorrichtung für kleine Boote**“ und 65461 vom 20. Juli 1912, betreffend: „**Bootmotor mit Vorrichtung zum Befestigen an der Aussenseite eines Bootes**“, wünschen die Patente zu verkaufen, in Lizenz zu geben od. anderweitige Vereinbarungen für die Fabrikation i. d. Schweiz einzugehen.

Anfragen befördert **H. Kirchhofer** vormals Bourry-Séquin & Co., Ingenieur- u. Patentanwaltsbureau in **Zürich 1**, Löwenstr. 51.

Patentverwertung

Die Inhaberin des schweizerischen Patentes Nr. 66890 vom 11. Januar 1913, betr.: „**Verfahren zum Eindampfen von Lösungen, deren Siedepunkt mit der Konzentration steigt**“, wünscht das Patent zu verkaufen, in Lizenz zu geben oder anderweitige Vereinbarungen für die Fabrikation in der Schweiz einzugehen.

Anfragen befördert **H. Kirchhofer** vormals Bourry-Séquin & Co., Ingenieur- u. Patentanwaltsbureau in **Zürich 1**, Löwenstr. 51.

Patentverwertung

Der Inhaber des schweizerischen Patentes Nr. 90233 vom 19. November 1918, betreffend: „**Hohlbaustein**“, wünscht das Patent zu verkaufen, in Lizenz zu geben oder anderweitige Vereinbarungen für die Fabrikation in der Schweiz einzugehen.

Anfragen befördert **H. Kirchhofer** vormals Bourry-Séquin & Co., Ingenieur- u. Patentanwaltsbureau in **Zürich 1**, Löwenstr. 51.

Patentverwertung

Die Inhaber des schweizerischen Patentes Nr. 75501 vom 31. Januar 1916, betreffend: „**Elektrischer Transformator**“, wünschen das Patent zu verkaufen, in Lizenz zu geben oder anderweitige Vereinbarungen für die Fabrikation in der Schweiz einzugehen.

Anfragen befördert **H. Kirchhofer** vormals Bourry-Séquin & Co., Ingenieur- u. Patentanwaltsbureau in **Zürich 1**, Löwenstr. 51.

Amerik. Buchführung

lehrt brieflich mit Garantie

Treuhand-Institut

Fritz Madoery, Basel.

Prospekte gratis und franko.

Schweizer. Nationalbank

Zweiganstalt Luzern

Für den zu errichtenden Neubau ist die Stelle eines

Bauführers

zu besetzen. Reflektanten mit erfolgreicher Praxis, speziell auch im Gründungsbau und armierten Beton, belieben ihre Anmeldungen mit Angabe des Lebenslaufes und der bisherigen Tätigkeit, Zeugnisabschriften, Referenzen und Gehaltsansprüchen bis zum **23. November 1921** an die Baukommission der Schweizerischen Nationalbank Luzern, einzureichen.

Schweizerische Nationalbank.

Zu verkaufen

alt renommiertes

Marbrerie- und Bildhauer-Geschäft

nebst zudienenden Lagerplätzen, Werkstätten und Magazinen, sowie den vorhandenen Materialvorräten, Mobiliar und Werkzeug. Seriöse Reflektanten wollen sich, wenn möglich, persönlich melden bei dem Beauftragten

R. Rüetschi, Notar, Bern, Bundesplatz 2.

ALABASTER

BELEUCHTUNGSKÖRPER

PIERRE FOURNAISE • ZÜRICH

ZOLLIKERSTRASSE 159 — TELEPHON HOTTINGEN 75.42

Qualitätsstähle

aller Art und in jeder Form

Stahlwerk Becker A.-G.

Willich (Rhld.)

Generalagentur Zürich

Nüscherstrasse 1 — Telephon Selnu 64.64

==== Lager Zürich ====



die anerkannt beste Anstrichfarbe für Innen u. Aussen.
Hochglänzend und Matt.

Generalvertreter für die Schweiz:

C. Hässig, Dufourstrasse 53, Basel.

Brieflichen Unterricht in
Eisenbeton
erteilt Spezialist. Garant gründliche und rasche Ausbildung. — Näheres unter Chiffre Z. W. 3647 durch **Rudolf Mosse, Zürich.**

Câble

A vendre à des conditions avantageuses, environ 2500 mètres câble souterrain, concentrique, 2 × 50 mm², 2 gaines de plomb, armé de ruban de fer, basse tension (1000 volts). S'adresser sous P. 5640 N. à **Publicitas Neuchâtel.**

Drehscheibe

für normalspurige Eisenbahnwagen, 35 Tonnen Tragkraft, 7 1/2 m Durchmesser, ganz neu und beste Bauart ist mit Fabrikgarantie ab S B B-Station sofort ausserordentlich **billig** zu verkaufen. Offerten unter Chiffre Z. E. 3605 an **R. Mosse, Zürich.**

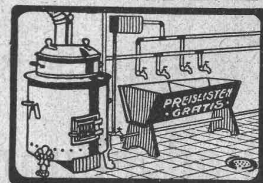
ASSOCIE

avec apport de 50000 fr. est demandé pour le développement d'une entreprise industrielle en pleine exploitation depuis 10 ans, de grand avenir; préférence Architecte, Entrepreneur, ou Technicien du Bâtiment. Ecrire sous chiffre Y. 7286 X. à **Publicitas, Genève.**

Wer wäre in der Lage, uns die Nummern 10 und 19, Bd. LXXVI, 1920, der **Schweizerischen Bauzeitung** gegen Kostfolge abzugeben. Offerten unter Chiffre Z. G. 3707 befördert **Rudolf Mosse, Zürich.**

Erfindungs-Patente
Marken-Muster-
& Modell-Schutz im In- u. Ausland
H. KIRCHHOFFER vormals
Bourry-Séquin & Co., ZÜRICH
1880.
← Gegründet.

OFENFABRIK SURSEE



WASCHHERDE
FÜR
PRIVATE
HOTELS, ANSTALTEN
WÄSCHEREIEN

Schweizer. Nationalbank

Ausschreibung von Bauarbeiten für den Neubau der Schweizer. Nationalbank Zürich.

Nachstehende Arbeiten werden zur öffentlichen Konkurrenz ausgeschrieben:

1. Schreinerarbeiten
2. Malerarbeiten
3. Parquet-Bodenbeläge
4. Linoleum-Bodenbeläge
5. Beschläge-Lieferung

Eingabeformulare, Pläne und Bedingungen können von Montag, den 14. November 1921 an, vormittags von 9 bis 12 Uhr und nachmittags 2 bis 6 Uhr, auf dem Bureau der Bauleitung, Bäregasse 13, bezogen bzw. eingesehen werden.

Die Offerten sind bis Montag, den 5. Dezember 1921, morgens 9 Uhr, an die Schweizerische Nationalbank, Depart. III, Zürich 1, einzureichen, mit der Aufschrift: „Offerte für den Neubau der Schweizerischen Nationalbank“.

Offeneröffnung: Dienstag, den 6. Dezember 1921, nachmittags 2 Uhr, im

Neubau

der Schweizerischen Nationalbank I. Stock, Börsenstrasse, Zürich 1.

Zürich, den 7. November 1921.

Die Bauleitung:

Gebrüder Pfister, Arch. B. S. A.
Zürich 1.

Wasserversorgung Herbetswil (Solothurn)

Die **Einwohnergemeinde Herbetswil** eröffnet Konkurrenz über nachstehende Arbeiten und Lieferungen für die Erstellung einer Wasserversorgungsanlage:

1. Fassung der Quelle am „Hammerrain“ mit Messbrunnstube
2. Zweikammeriges Reservoir 150 m³ in Eisenbeton
3. Liefern und verlegen von gusseisernen Muffenröhren von Choindez:

150	120	100	75	60	mm Lw.
395	3560	435	80	90	m

4. Liefern und versetzen von ca. 6000 kg Formstücken, 17 Schieberhahnen und 23 Ueberflurhydranten
5. Ca. 4600 m Grabarbeit
6. Erstellung der Zu- und Hausleitungen.

Pläne und Bedingungen können ab 22. dies beim Ammannamt Herbetswil und der Bauleitung eingesehen werden, woselbst auch Eingabeformulare erhältlich sind.

Offerten werden bis zum 3. Dezember a. e. verschlossen mit der Aufschrift „Eingabe für die Wasserversorgung“ an das Ammannamt Herbetswil erbeten.

Solothurn, den 14. November 1921.

Die Bauleitung:

Ingenieur-Bureau H. & E. Salzmänn.

Zu verkaufen:

Ein 5 Tonnen-Lastwagen mit Anhängervorrichtung, Marke „Adler“, 38 PS; ferner ein 5 Tonnen-Lastwagen mit Anhängervorrichtung, Marke „Hansa Lloyd“, 55 PS. — Beide Wagen sind sehr wenig gefahren und in prima Zustand. Solche werden weit unter dem Werte abgegeben. — Gefl. Offerten an

Gebrüder Weiss, Romanshorn
Spedition und Lagerhaus.

STROHZÖPFE

zu Umhüllungen

offert in sechs verschiedenen Stärken

die Oec.-Verwaltung der Strafanstalt
Regensdorf bei Zürich.

Werkführer

gesucht von grösserer Maschinenfabrik der Schweiz.

Erforderlich sind technische Bildung, gründliche Erfahrung in der Massenfabrication und den modernen Arbeitsmethoden, sowie in der Anfertigung von Werkzeugen aller Art. Bewerber, welche schon in ähnlichen Stellen tätig waren, werden gebeten, ihre Offerte mit kurzem Lebenslauf, Zeugnisabschriften, Angabe des Eintrittsdatums und der Gehaltsansprüche unter Chiffre Z. R. 3617 an die Annoncen-Expedition Rudolf Mosse, Zürich, zu richten.

Beteiligung

Erfahrener Architekt mit mehrjähriger Bau- und Bureau-Praxis, Mitte der 30, sucht sich an seriösem und nachweisbar gut rentierenden Geschäfte der Architektur- oder Baubranche zu beteiligen. Wäre auch nicht abgeneigt, Vertretungen zu übernehmen. Offerten unter J. H. 4238 Lz an die Schweizer-Annoncen A.-G., Luzern.

Für Baugeschäft

In Baugeschäft und Architekturbureau durchaus praktisch erfahrener **Architekt**, auch im Kalkulationswesen vertraut, mit grossen persönlichen Beziehungen zu Architekten-Kreisen, gut eingeführt in staatlichen Bauämtern, **sucht Position** als aktiver Teilhaber (event. vorerst im Anstellungsverhältnis) in Baugeschäft. Offerten unter Chiffre Z. K. 3735 befördert **Rudolf Mosse, Zürich.**

Günstiges Angebot

Fertige Kunststeinarbeiten zu einer Villa

bestehend aus:

Fenster- und Türeinfassungen, Ecklisenen und Steinen zu einem Verandaanbau in gelbem Muschelkalk, **sehr billig** abzugeben. Pläne zur Verfügung und werden auf Wunsch sofort zugesandt.

Ein Wandbrunnen

mit Aufsatz, Säulen und Architrav aus grobem, hellgelbem Muschelkalk. **Bild des Brunnens zur Verfügung. Preis sehr günstig.**

Grosse Eingangspostamente

aus **Kunstgranit** und aus **Kalksteinimitation**. Masse: 45/45 cm und 3 m Höhe. **Billiger Preis.**

Auskunft erteilen:

A.-G. C. Bernasconi, Kunststeinfabrik
Bern, Muesmattstrasse 30.

Gesucht

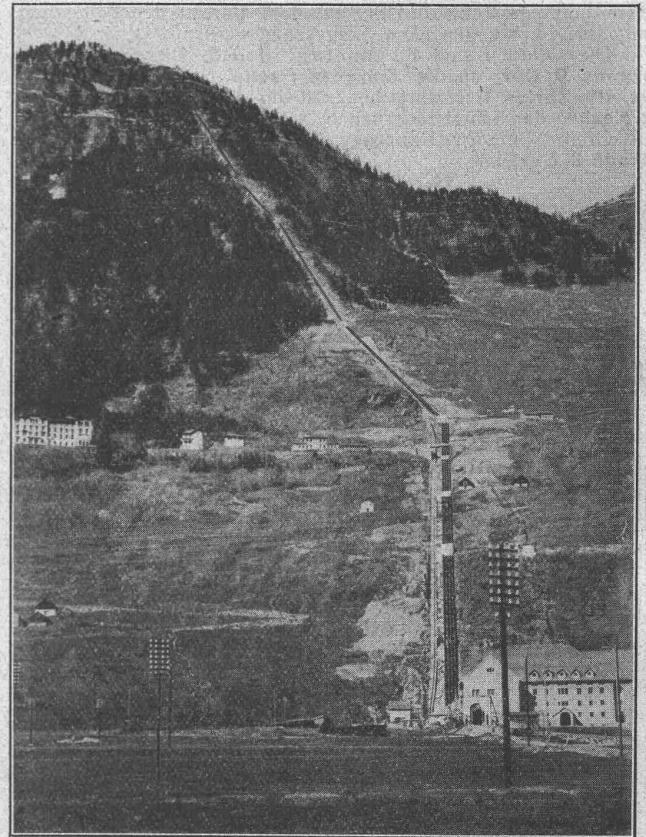
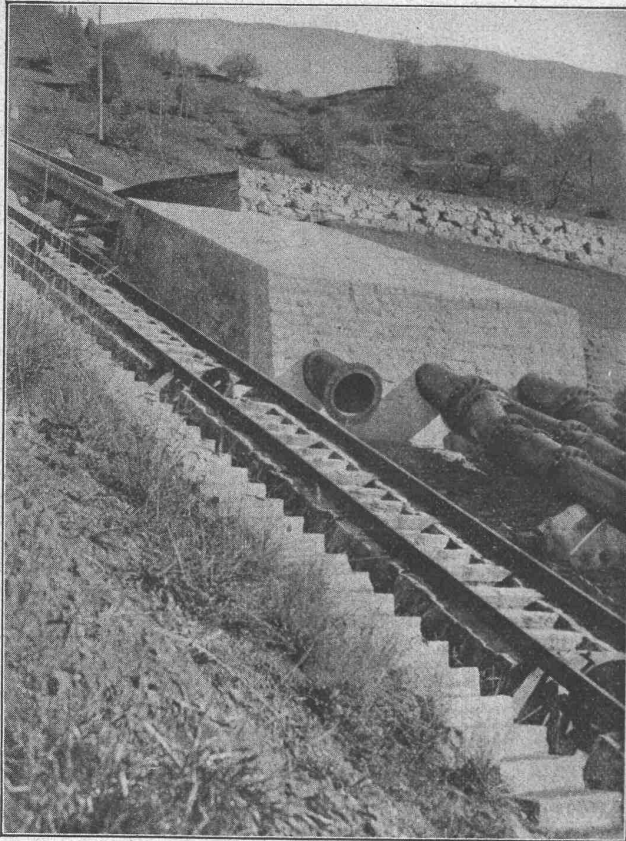
gebrauchte, jedoch noch gut erhaltene

Amerikanische Holzschleifmaschine

Schleifbreite mindestens 1 Meter. — Offerten mit Preis, Abbildung, Angabe des Systems und Erstellungsjahr an

Gebrüder Bühler, Uzwil.

Aktiengesellschaft

Thyssen & Co., Mülheim a. d. Ruhr**Abteilung Stahl- und Walzwerke**

Turbinenleitung des Ritomwerkes der S B B mit Nietmuffenverbindung, geliefert von Thyssen & Co. A.-G., Abteilung Stahl- und Walzwerke, Mülheim a. d. Ruhr durch die Firma Escher Wyss & Co., Zürich.

Ausgeführte Anlagen in der Schweiz:

Turbinenleitung des Kraftwerkes Lac de Fully
Turbinenleitung der Kraftanlage Borgne

In Ausführung begriffen:

Turbinenleitung für das Kraftwerk Barberine der S B B mit Nietmuffenverbindung.

Vertreter für die Schweiz:

KUSTER, GYSLING & Co, ZÜRICH 2